



MANUAL DEL PROPIETARIO

Barra de sonido

Lea este manual detenidamente antes de utilizar el aparato y guárdelo como referencia para el futuro.

LAS350B (LAS350B, S35A1-W)

LAC450B (LAC450B, S35A1-W)

Información de seguridad



PRECAUCIÓN: PARA REDUCIR EL RIESGO DE DESCARGAS ELÉCTRICAS, NO RETIRE LA TAPA (O PARTE TRASERA), YA QUE NO HAY PIEZAS EN EL INTERIOR QUE PUEDAN SER REPARADAS POR EL USUARIO; ACUDA A UN SERVICIO TÉCNICO

Este símbolo de un rayo con una cabeza de flecha dentro de un triángulo equilátero sirve para alertar al usuario de la presencia de voltaje peligroso no aislado en el producto, y que puede tener la magnitud suficiente para constituir un riesgo de descargas eléctricas para las personas.



El punto de exclamación dentro de un triángulo equilátero sirve para alertar al usuario de la presencia de importantes instrucciones de uso y mantenimiento (servicio) en la literatura que acompaña al producto.



ADVERTENCIA: PARA EVITAR EL PELIGRO DE INCENDIO O DESCARGAS ELÉCTRICAS, NO EXPONGA EL APARATO A LA LLUVIA O LA HUMEDAD.

PRECAUCIÓN: El equipo no debe ser expuesto al agua (goteo o salpicadura), y no deben colocarse sobre éste objetos que contengan líquidos, como floreros.

ADVERTENCIA: No instale este equipo en un espacio cerrado, una estantería o unidad similar.

PRECAUCIÓN: No utilice productos de alta tensión alrededor de este producto. (ej. matamoscas eléctrico) Este producto podría no funcionar correctamente debido a las descargas eléctricas.

PRECAUCIÓN: No bloquee las aberturas de ventilación. Realice la instalación siguiendo las instrucciones del fabricante.

Las ranuras y aberturas de la caja sirven para la ventilación y para garantizar un funcionamiento fiable del producto y para protegerlo de un calentamiento excesivo. No bloquee las aberturas colocando el aparato sobre una cama, sofá, alfombra o superficie similar. Este producto no se colocará en una instalación empotrada, por ejemplo, en una estantería, a menos que se disponga de la ventilación adecuada y siempre se hará siguiendo las instrucciones del fabricante.

CUIDADO en relación al cable de alimentación

Para la mayor parte de los aparatos eléctricos se recomienda la utilización de un circuito dedicado;

Es decir, un circuito de salida utilizado sólo por ese aparato y sin salidas o adicionales o derivaciones. Para asegurarse, consulte la página de especificaciones del manual del propietario. No sobrecargue las tomas de pared. Las tomas sobrecargadas, sueltas o dañadas, las alargaderas, los cables de alimentación desgastados o el aislamiento de los cables dañados pueden ser peligrosos. Las citadas condiciones pueden dar lugar al riesgo de descargas eléctricas o un incendio. Examine periódicamente el cable del aparato y, si su aspecto indica algún daño o deterioro, desenchúfelo, no lo utilice y solicite su reparación a un servicio técnico autorizado. Proteja el cable de alimentación de los abusos físicos o mecánicos, evitando que se retuerza o se enganche en una puerta y no pisándolo. Preste especial atención a los enchufes, tomas eléctricas y el punto en el que el cable sale del aparato. El enchufe es el dispositivo de desconexión. En caso de emergencia, el enchufe debe estar fácilmente accesible.

AVISO: Para la información relacionada con la identificación y etiquetado de cumplimiento/ seguridad del producto, consulte la etiqueta principal de la base parte inferior de la Unidad.

Este aparato está equipado con una pila o acumulador.

Modo seguro de retirada de las pilas o la batería del equipo:

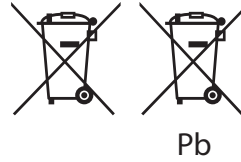
Retire las baterías usadas o el pack de pilas siguiendo los pasos en orden inverso al montaje. Para evitar la contaminación del entorno y posibles peligros para el ser humano y la salud de los animales, la pila o pack de pilas se eliminarán en los contenedores de los puntos designados para ello. No elimine las pilas o packs de pilas con otros residuos. Recomendamos la utilización de los sistemas locales de recogida de pilas y acumuladores. No exponga las pilas a un calor excesivo, por ejemplo, la luz solar directa, fuego, etc.

Cómo deshacerse de aparatos eléctricos y electrónicos viejos



1. Todos los aparatos eléctricos o electrónicos se deben desechar de forma distinta del servicio municipal de recogida de basura, a través de puntos de recogida designados por el gobierno o las autoridades locales.
2. La correcta recogida y tratamiento de los dispositivos inservibles contribuye a evitar riesgos potenciales para el medio ambiente y la salud pública.
3. Para obtener más información sobre cómo deshacerse de sus aparatos eléctricos y electrónicos viejos, póngase en contacto con su ayuntamiento, el servicio de recogida de basuras o el establecimiento donde adquirió el producto.

Eliminación de baterías o acumuladores agotados



Pb

1. Este símbolo puede aparecer junto con símbolos químicos de mercurio (Hg), cadmio (Cd) o plomo (Pb) si la batería contiene más de un 0,0005% de mercurio, un 0,002% de cadmio o un 0,004% de plomo.
2. Las baterías o acumuladores no deberán tirarse junto con la basura convencional, sino a través de los puntos de recogida designados por el gobierno o las autoridades locales.
3. La correcta recogida y tratamiento de las baterías o acumuladores antiguos contribuye a evitar las potenciales consecuencias negativas para el medio ambiente, los animales y la salud pública.
4. Para más información sobre la eliminación de baterías o acumuladores antiguos, póngase en contacto con su ayuntamiento, el servicio de recogida de basuras o el comercio en el que adquirió el producto.

Declaración de conformidad

CE 1588

Por la presente, LG Electronics European Shared Service Center B.V., declara que esta Barra de sonido cumple con los requisitos esenciales y otras disposiciones relevantes de la Directiva 1999/5/EC. La declaración de conformidad completa puede solicitarse a través de la siguiente dirección de correo postal:

LG Electronics European Shared Service Center B.V.
European Standard Team
Krijgsman 1
1186 DM Amstelveen
The Netherlands

o puede solicitarse en nuestro sitio web DoC dedicado:

<http://www.lg.com/global/support/cedoc/cedoc#>

Este dispositivo es un sistema de transmisión de banda ancha de 2,4 GHz, diseñado para su uso en los países miembros de la UE y países de la EFTA.

Índice

1 Inicio

- 2 Información de seguridad
- 6 Funciones únicas
- 6 Introducción
 - 6 – Símbolos utilizados en este manual
- 6 Accesorios
- 7 Mando a distancia
- 8 Panel frontal
- 8 Panel trasero
- 9 Instalación de la barra de sonido
 - 9 – Instalación de los pies de la tapa
- 10 Montaje mural de la unidad principal

2 Conectando

- 12 Conexión del subwoofer
 - 12 – Colocación del subwoofer en la unidad
- 12 Conexiones al televisor
 - 12 – Utilización de un cable ÓPTICO
- 13 Conexión de equipos opcionales
 - 13 – Conexión OPTICAL IN
 - 13 – Conexión ENTRADA PORTÁTIL

3 Funcionamiento

- 14 Operaciones
 - 14 – DRC (Control de rango dinámico)
 - 14 – Apagado temporal del sonido
 - 14 – AV Sync
 - 14 – Visualización de la información de entrada
 - 14 – Configuración del temporizador de sueño
- 15 – Uso del mando a distancia del televisor.
- 16 – Encendido/Apagado automático
- 16 – Cambio de función automático
- 17 – LG Sound Sync
- 18 Uso de la tecnología BLUETOOTH®
- 19 – Escuchar música almacenada en dispositivos BLUETOOTH

- 20 Uso de la aplicación BLUETOOTH
- 20 – Instale la aplicación "Music Flow Bluetooth" en su dispositivo BLUETOOTH
- 21 – Active el BLUETOOTH con la aplicación "Music Flow Bluetooth"
- 22 Ajuste de la calidad del sonido
 - 22 – Ajustes del efecto de sonido
 - 22 – Ajuste automáticamente el nivel de volumen
- 23 – Ajuste de agudos/graves
- 23 – Ajuste de la configuración del nivel del woofer
- 23 – Modalidad nocturna

4 Solución de problemas

- 24 Solución de problemas

5 Apéndice

- 26 Marcas comerciales y licencia
- 27 Especificaciones
- 29 Mantenimiento
 - 29 – Manejo de la unidad

1

2

3

4

5

Funciones únicas

Apagado automático

Esta unidad admite el auto apagado para ahorrar consumo de energía.

Portable In

Escuche la música desde sus dispositivos portátiles. (MP3, ordenador portátil, etc)

Sincronización de sonido LG

Controla el nivel de volumen de esta unidad con el control remoto de su TV LG compatible con la sincronización de sonido LG.

Introducción

Símbolos utilizados en este manual

! Nota

Indica notas especiales y características de funcionamiento.

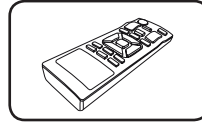
⚠ Precaución

Indica precauciones para evitar posibles daños.

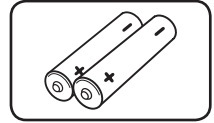
Accesorios

Revise e identifique los accesorios facilitados.

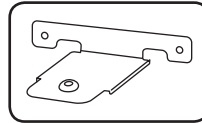
Los diseños y especificaciones de los accesorios están sujetos a cambios sin previo aviso.



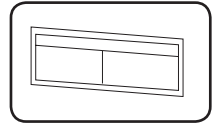
Mando a distancia (1)



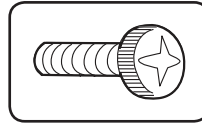
Pilas (2)



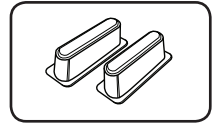
Soporte mural (2)



Guía de instalación de los soportes de pared (1)

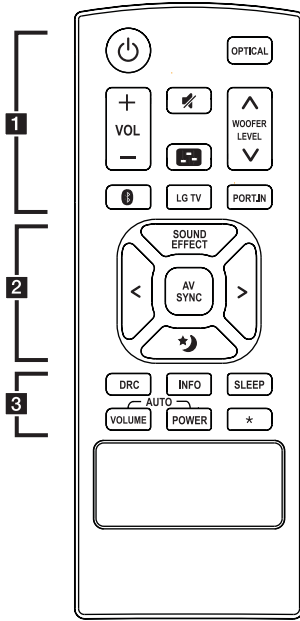


Tornillos (2)



Pie de la tapa (2)

Mando a distancia



..... **1**

⏻ (Alimentación eléctrica) : Enciende o apaga la unidad. / Cambia al modo de reposo.

OPTICAL : Cambia la fuente de entrada a OPTICAL.

VOL +/− : Ajusta el volumen de los altavoces.

🔇 (Silencio) : Silencia el sonido.

🔊 : Ajusta el nivel de sonido de graves o agudos.

WOOFER LEVEL ^/V : Ajusta el nivel de sonido del subwoofer.

📶 : Cambia las fuentes de entrada a **Bluetooth**.

LG TV : Cambia la fuente de entrada a LG TV.

PORT.IN : Cambia la fuente de entrada a Portable.

..... **2**

SOUND EFFECT : Selecciona un modo de efecto de sonido.

AV SYNC : Sincroniza el audio y el vídeo.

</> : Selecciona efectos de sonido o ajusta la sincronización AV.

🌙 (Modo nocturno) : Activa o desactiva el modo nocturno.

..... **3**

DRC : Enciende o apaga la función DRC.

INFO :

- Muestra la información de una fuente de entrada y la dirección **Bluetooth**.

- Controla el televisor a distancia. (Consulte la página 15.)

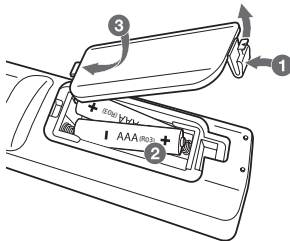
SLEEP : Configura el sistema para el apagado automático a una hora determinada.

AUTO VOLUME : Enciende y apaga el modo AUTO VOLUME.

AUTO POWER : Enciende y apaga la función AUTO POWER. (Consulte la página 16)

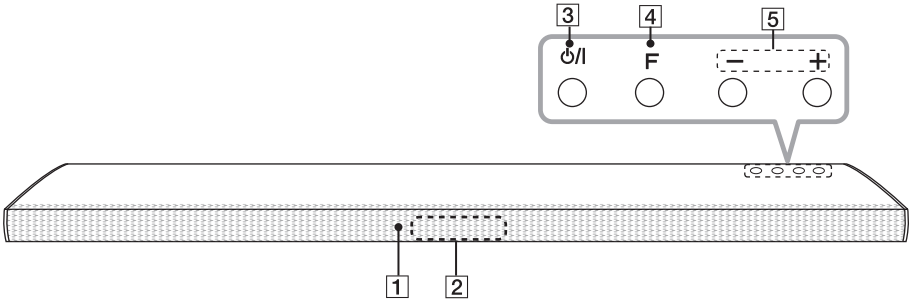
★ : Este botón no está disponible.

Sustitución de la pila



Retire la protección de la batería de la parte trasera del control remoto, e introduzca dos baterías R03 (tamaño AAA) con la polaridad **+** y **-** correcta.

Panel frontal



1 Sensor remoto

2 Pantalla

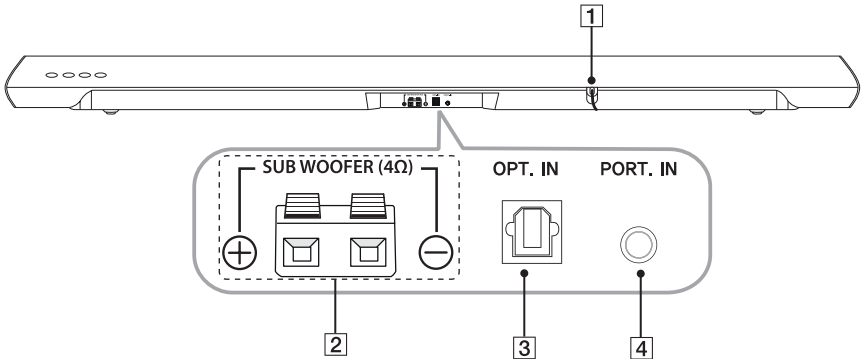
LED de modo de espera
Se enciende en rojo cuando está en modo de espera.

3 O/I (En espera/Encendido)

4 **F** (Función)
Selecciona la función y la fuente de entrada.

5 $-/+$ (Volumen)
Ajusta el nivel de volumen.

Panel trasero



1 Cable de alimentación

2 Conector **SUB WOOFER(4Ω)**

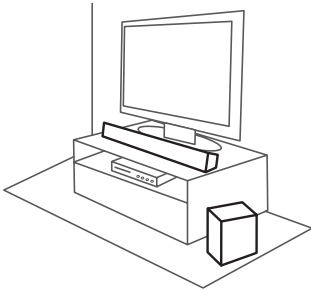
3 **OPT. IN** : Entrada óptica

4 **PORT. IN** : Entrada portátil

Instalación de la barra de sonido

Puede escuchar sonidos conectando la unidad al otro dispositivo: TV, reproductor de discos Blu-ray, reproductor DVD, etc.

Coloque la unidad frente al TV y conéctela al dispositivo que desee. (Consulte las páginas 12 - 13)

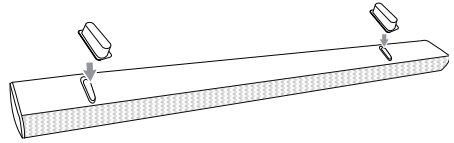


! Precaución

- Para lograr el mejor rendimiento de una conexión inalámbrica, como **Bluetooth**, no instale la unidad sobre mobiliario metálico ya que la conexión inalámbrica se comunica a través de un módulo situado en la parte inferior de la unidad.
- Tenga cuidado de no arañar la superficie de la unidad/subwoofer al realizar la instalación o si los mueve.
- Manipule el subwoofer con cuidado. El altavoz de la parte trasera está expuesto. No haga contacto con el altavoz expuesto.

Instalación de los pies de la tapa

Puede aumentar la altura de la unidad con los pies de la tapa. (Altura: 17 mm)



1. De la vuelta a la unidad.
2. Quite el papel de un adhesivo del pie. Colóquelo sobre el pie de la unidad.
3. Presione el pie de la tapa con la fuerza adecuada para que se adhiera firmemente.

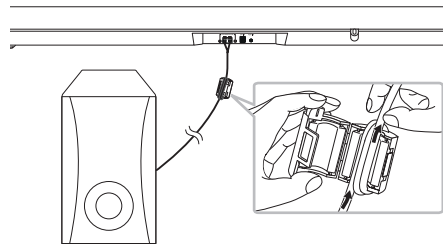
Colocación del núcleo de ferrita (opcional)

Puede ser necesario colocar el núcleo de ferrita para reducir o eliminar las interferencias eléctricas.

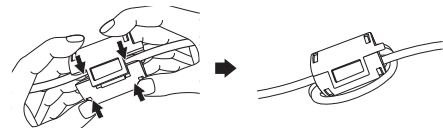
1. Abrir



2. Enrollar (dos veces)

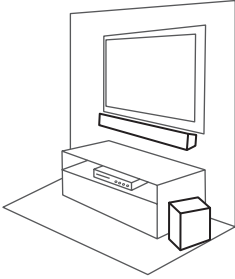


3. Cerrar



Montaje mural de la unidad principal

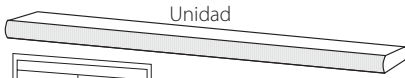
Puede montar la unidad principal en una pared.



! Precaución

Debido a que es difícil realizar una conexión tras instalar la unidad, conecte los cables antes de proceder con la instalación.

Materiales de preparación



Unidad

Guía de instalación de los soportes de pared



Soporte mural



Tornillos

(No suministrado)



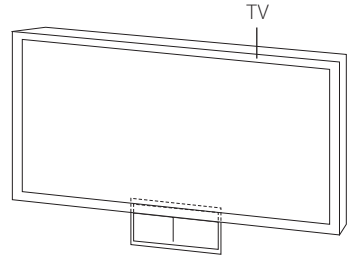
Tornillos (A)



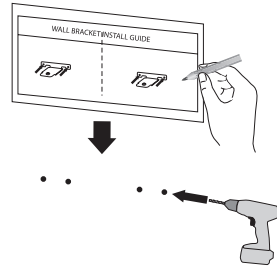
Enchufe de pared



1. Haga coincidir el BORDE INFERIOR de la TV de la guía de instalación del soporte de pared con la parte inferior de la TV y póngalo en su posición.

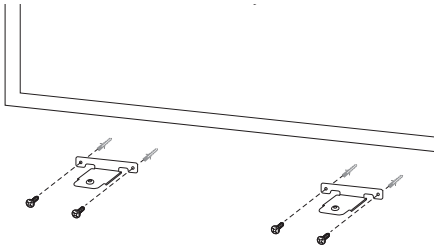


2. Para el montaje mural (hormigón), utilice tacos de pared. Deberá taladrar algunos orificios. Se facilita una hoja de guía (Guía de instalación de los soportes de pared) para realizar los taladros. Utilice la hoja para comprobar el punto del taladro.



3. Retire la guía de instalación del soporte de pared

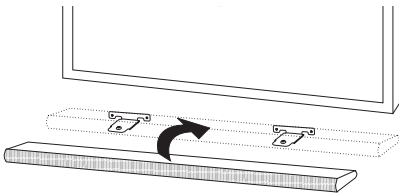
4. Fije los soportes con los tornillos (A) como se muestra en la ilustración de abajo.



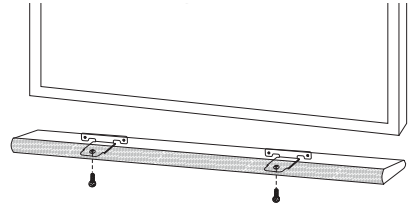
! Nota

Los tornillos (A) y los enchufes de pared para el montaje de la unidad no están incluidos. Recomendamos Hilti (HUD-1 6 x 30) para el montaje.

5. Ponga la unidad en los soportes para que coincida con los orificios de los tornillo de la parte inferior de la unidad.



6. Fije la unidad firmemente con los tornillos.



! Nota

Para desmontar la unidad, lleve a cabo este procedimiento en orden inverso.

! Precaución

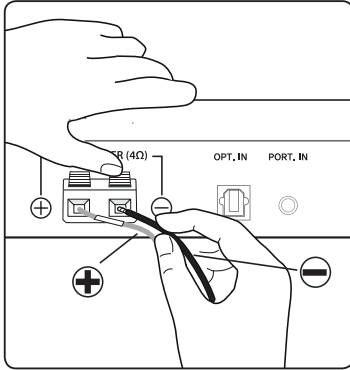
- No instale esta unidad al revés. Puede dañar las partes de esta unidad o causar heridas personales.
- No se cuelgue de la unidad instalada y evite que reciba cualquier impacto.
- Fije la unidad a la pared de modo que no pueda desprenderse y caer. Si la unidad cae, podrá causarles lesiones y sufrir daños.
- Cuando la unidad se instale en una pared, asegúrese de que los niños no tiren de los cables, porque la unidad podrá caer.

Conexión del subwoofer

Colocación del subwoofer en la unidad

Para conectar el cable a la unidad, presione con el dedo cada lengüeta de plástico para abrir los terminales de conexión en la unidad. Introduzca el cable y suelte la pestaña.

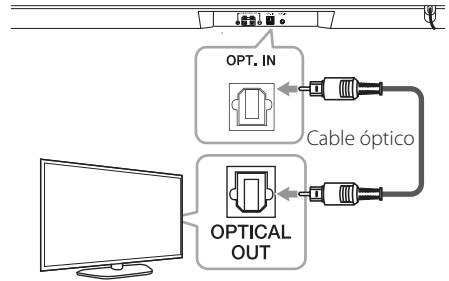
Conecte el cable negro a los terminales marcados con - (menos) y el otro extremo a los terminales (tubo rojo) marcados con + (más).



Conexiones al televisor

Utilización de un cable ÓPTICO

1. Conecte el OPT. IN de la parte trasera de la unidad al conector OPTICAL OUT de la TV utilizando un cable OPTICAL.



2. Configure la fuente ENTRADA en ÓPTICO. Pulse **OPTICAL** en el mando a distancia o **(F)** en la unidad hasta que se seleccione la función.

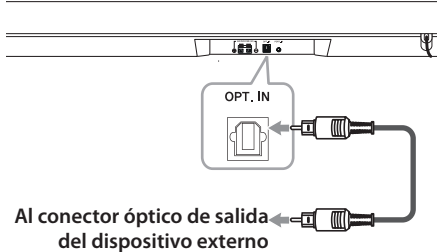
! Nota

- Antes de conectar el cable óptico, asegúrese de quitar el tapón de protección, si su cable lo tiene.
- Puede disfrutar del sonido del televisor a través de los altavoces de esta unidad. Pero, con algunos televisores, debe seleccionar el estado de altavoces externos en el menú del televisor. (Para más detalles, consulte el manual de usuario del televisor.)
- Establezca la salida de sonido de la TV para escuchar el sonido a través de esta unidad: Menú de ajuste de TV → [Sonido] → [Salida de Sonido de TV] → [Altavoz Externo (Óptico)]
- Los detalles del menú de ajustes de TV pueden variar dependiendo de los fabricantes o de los modelos de TV.

Conexión de equipos opcionales

Conexión OPTICAL IN

Conecte un conector óptico de salida para dispositivos externos al OPTICAL IN Conector.

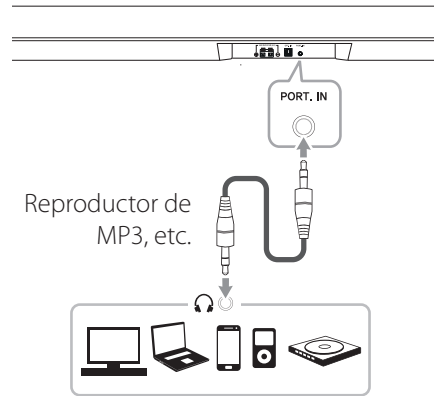


1. Conecte el conector OPTICAL IN de la parte trasera de la unidad al conector de salida óptica del TV (o dispositivo digital, etc.).
2. Seleccione la fuente de entrada ÓPTICA pulsando **OPTICAL** en el mando a distancia o **(F)** en la unidad hasta que se seleccione la función.
3. Escuche el sonido.

! Nota

La función ARC se selecciona automáticamente cuando la señal ARC viene de la TV, sin importar qué tipo de función esté utilizando.

Conexión ENTRADA PORTÁTIL



Escuchar música desde un reproductor externo

La unidad se puede utilizar para reproducir música desde muchos tipos de reproductores o componentes portátiles.


1. Conecte el reproductor portátil en el conector ENTRADA PORTÁTIL de la unidad con un cable estéreo de 3,5 mm.
2. Desconecte la corriente pulsando **(Potencia)**.
3. Seleccione la función PORTABLE pulsando **PORT.IN** en el mando a distancia o **F** en la unidad hasta que la función esté seleccionada.
4. Encienda el reproductor portátil o dispositivo externo y comience su reproducción.

Operaciones

DRC (Control de rango dinámico)

Hace que el sonido sea claro cuando se baja el volumen y evita subidas repentinas de volumen (sólo Dolby Digital). Póngalo en [DRC ACTIVADO] usando **DRC**.

Apagado temporal del sonido

Pulse  (Silencio) para que el equipo quede en silencio.

Puede desactivar el sonido de la unidad para, por ejemplo, contestar al teléfono; el indicador «MUTE» se muestra en la ventana de la pantalla.

Para cancelarlo, pulse  (Silencio) de nuevo en el mando a distancia o cambie el nivel del volumen.

AV Sync

Cuando se reciben señales de audio del televisor, en ocasiones no se pueden acoplar el sonido y las imágenes. En este caso, esta función puede ajustar el tiempo de retardo.

1. Pulse **AV SYNC**.
2. Utilice **</>** para desplazarse arriba y abajo a través de la cantidad de retardo, que puede ajustarse a cualquier medida entre 0 y 300 ms.

Visualización de la información de entrada

Puede mostrar varias informaciones de la fuente de entrada pulsando **INFO**.

OPTICAL : Formato de audio, canal de audio.

Bluetooth: Dirección del dispositivo **Bluetooth** conectado

Configuración del temporizador de sueño

El temporizador apagará la unidad automáticamente a la hora programada.

Pulse **SLEEP** varias veces para seleccionar las opciones del periodo de tiempo deseado (en minutos):

DISPLAY OFF (la ventana de visualización se apagará) -> DIMMER (la mitad de la ventana de visualización se oscurecerá) -> Valor del temporizador de apagado (180 ~ 10) -> Visualización encendida

Para comprobar el tiempo restante, pulse **SLEEP**.

Para cancelar la función de sueño, pulse **SLEEP** varias veces hasta que aparezca "SLEEP 10", y a continuación pulse **SLEEP** de nuevo mientras visualiza "SLEEP 10".

Nota

Puede comprobar el tiempo restante antes de que la unidad se apague. Pulse **SLEEP** y el tiempo restante aparecerá en la pantalla.

Ajuste del brillo de la pantalla

Le ayuda a ver la televisión sin interrupciones debido a la luz de la pantalla de esta unidad.

PANTALLA APAGADA

Seleccione **PANTALLA APAGADA** para apagar la pantalla de esta unidad. Si pulsa los botones de la unidad o del mando a distancia, la pantalla mostrará el estado de la unidad y se apagará de nuevo tras varios segundos.

ATENUADOR

Seleccione **ATENUADOR** para atenuar la pantalla.

Uso del mando a distancia del televisor.

Puede controlar algunas funciones de esta unidad con el mando a distancia de su televisor, incluso si el producto es de otra empresa.

Las funciones controlables son la subida/bajada de volumen y el silencio.

Mantenga pulsado **INFO** en el mando a distancia durante unos 3 segundos.

Aparece "ON - TV REMOTE" y puede controlar esta unidad con el mando a distancia de su televisor.

Para comprobar el estado de esta función, mantenga pulsado **INFO**.

Para desactivar esta función, mantenga pulsado **INFO** y púselo de nuevo una vez mientras de desplaza "ON - TV REMOTE".

! Nota

- Marcas de televisores compatibles

LG	Panasonic	Philips	Samsung
Sharp	Sony	Toshiba	Vizio

- Asegúrese de que la salida de sonido del televisor está seleccionada en [Altavoz externo].
- Dependiendo del mando a distancia, esta función podría no funcionar correctamente.
- Esta función puede no funcionar cuando se usa LG Sound Sync.

AUTO DESCONEXIÓN

Esta unidad se auto apagará para ahorrar consumo eléctrico en caso que la unidad principal no esté conectada a un dispositivo externo y no se utilice durante 20 minutos.

Lo mismo sucede después de que la unidad principal haya estado conectada a otro dispositivo durante seis horas a través de una entrada analógica. (Ej: Portátil, etc.)

Modo de desconexión de la conexión de red inalámbrica o el dispositivo inalámbrico

Ponga la función ENCENDIDO/APAGADO AUTOMÁTICO en apagado y apague la unidad.

Encendido/Apagado automático

Una fuente de entrada enciende automáticamente esta unidad. Óptica, LG TV, o **Bluetooth**.

Cuando enciende su TV o un dispositivo externo conectado a esta unidad, ésta reconoce la señal de entrada y selecciona la función adecuada. Puede escuchar el sonido desde su dispositivo.

Si intenta conectar su dispositivo **Bluetooth**, esta unidad se enciende ya lista para asociar. Conecte su dispositivo **Bluetooth** y reproduzca su música.

Esta función se enciende o apaga cada vez que pulse el botón **AUTO POWER**.

! Nota

- Tras encender la unidad con la función **AUTO POWER**, se apagará automáticamente si durante un periodo de tiempo no hay señal del televisor conectado a través de LG Sound Sync (Óptico/Inalámbrico).
- Tras encender la unidad con la función **AUTO POWER**, se apagará automáticamente si durante un periodo de tiempo no hay señal desde el dispositivo externo.
- Si apaga la unidad directamente, no se podrá encender automáticamente la función **AUTO POWER**. Sin embargo, la unidad se puede encender con la función **AUTO POWER** cuando la señal óptica entra después de 5 segundos sin señal.
- Dependiendo del dispositivo conectado, puede no estar disponible esta función.
- Si desconecta la conexión **Bluetooth** de esta unidad, algunos dispositivos **Bluetooth** intentarán continuamente conectarse a la unidad. Por esto es recomendable desconectar la conexión antes de apagar la unidad.
- Cuando se enciende la unidad por primera vez, la función de encendido/apagado automático se pone en estado encendido.

Cambio de función automático

Esta unidad reconoce las señales de entrada ópticas, **Bluetooth** y LG TV y, a continuación cambia a la función correspondiente de forma automática.

Cuando entra la señal óptica

Cuando enciende el dispositivo externo conectado a esta unidad mediante un cable óptico, esta unidad cambia la función a óptica. Puede escuchar el sonido desde su dispositivo.

Cuando intenta conectar un dispositivo **BLUETOOTH**

Cuando intenta conectar su dispositivo **Bluetooth** a esta unidad, se selecciona la función **Bluetooth**. Reproduzca su música en el dispositivo **Bluetooth**.

Cuando entra la señal LG TV

Cuando enciende su televisor LG conectado con LG Sound Sync (conexión inalámbrica), esta unidad cambia la función al televisor LG. Puede oír el sonido del televisor.

! Nota

Para cambiar a la función óptica son necesarios 5 segundos sin señal.

LG Sound Sync



Puede controlar algunas funciones de esta unidad con el mando a distancia de su televisor con LG Sound Sync. Puede usarse con los televisores LG compatibles con LG Sound Sync. Asegúrese de que su televisor incorpora el logotipo LG Sound Sync.

Funciones controlables con el mando a distancia del televisor LG: Subir/bajar volumen, silencio

Consulte en el manual de instrucciones del televisor los detalles de la función LG Sound Sync.

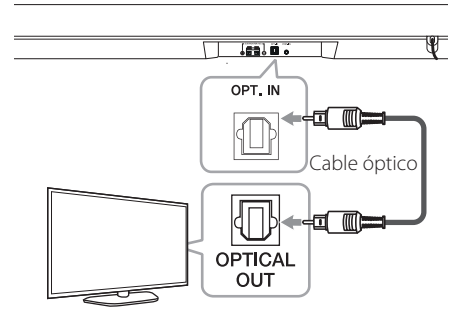
Haga una de las siguientes conexiones, dependiendo de las capacidades de su equipo.

! Nota

- También puede utilizar el mando a distancia de esta unidad mientras usa LG Sound Sync. Si utiliza de nuevo al mando a distancia del televisor, la unidad se sincronizará con el televisor.
- Cuando fallen las conexiones, compruebe el estado del televisor y si está encendido.
- Compruebe el estado de esta unidad y la conexión en los casos siguientes mientras utiliza LG Sound Sync.
 - Apagó la unidad.
 - Modificar las funciones por otras.
 - Desconexión del cable óptico.
 - Desconectar la conexión inalámbrica debido a una interferencia o a la distancia.
- El tiempo necesario para apagar esta unidad es diferente dependiendo de su televisor cuando configura la función AUTO POWER en ENCENDIDO.
- Los detalles del menú de ajustes del televisor varían según el fabricante o el modelo de su televisor.


Con conexión cableada

1. Conecte su televisor LG a la unidad con un cable óptico.



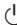
2. Establezca la salida de sonido de la TV para escuchar el sonido a través de esta unidad: Menú de ajuste de TV → [Sonido] → [Salida de Sonido de TV] → [LG Sound Sync (Óptica)]
3. Encienda la unidad pulsando **⏻** (Alimentación) en el mando a distancia.
4. Seleccione la función OPTICAL usando **OPTICAL** en el mando a distancia o **F** en la unidad hasta que la función esté seleccionada. Puede visualizar "LG OPT" en la ventana de visualización si se ha realizado normalmente la conexión entre esta unidad y su TV.

Con conexión inalámbrica

1. Encienda la unidad pulsando  (Encendido) en el mando a distancia.
2. Seleccione la función LG TV usando **LG TV** en el mando a distancia o **F** en la unidad hasta que la función esté seleccionada.
3. Establezca la salida de sonido de la TV para escuchar el sonido a través de esta unidad:
Menú de ajuste de TV → [Sonido] → [Salida de Sonido de TV] → [LG Sound Sync (Inalámbrica)]

El mensaje "PAIRED" aparece en la ventana de visualización durante aproximadamente 3 segundos y después puede visualizar "LG TV" en la ventana de visualización si la conexión entre la unidad y su TV ha sido realizada normalmente.

! Nota

- Si ha apagado la unidad directamente presionando , se desconectará LG Sound Sync (Inalámbrico). Para utilizar esta función de nuevo, deberá volver a conectar el televisor y la unidad.
- Los detalles del menú de ajustes del televisor varían según el fabricante o el modelo de su televisor.

Uso de la tecnología BLUETOOTH®**Acerca de BLUETOOTH**

Bluetooth es una tecnología de comunicación inalámbrica para conexiones de corta distancia.

Puede interrumpirse el sonido cuando hay interferencias causadas por otras ondas electrónicas de la misma frecuencia o si se conectan dispositivos **Bluetooth** en otras habitaciones cercanas.

La conexión de dispositivos individuales bajo tecnología inalámbrica **Bluetooth** no causa ningún cambio. Se puede usar un teléfono con tecnología inalámbrica **Bluetooth** a través de Cascade si la conexión se ha realizado con tecnología inalámbrica **Bluetooth**.

Dispositivos disponibles: teléfono móvil, MP3, ordenador portátil, PDA etc.

Perfiles de BLUETOOTH

Para utilizar la tecnología inalámbrica **Bluetooth** los dispositivos deben tener capacidad para interpretar ciertos perfiles. Esta unidad es compatible con el perfil siguiente.

A2DP (Advanced Audio Distribution Profile)

Escuchar música almacenada en dispositivos BLUETOOTH

Acoplar su equipo y un aparato BLUETOOTH

Antes de comenzar el procedimiento de acoplamiento, asegúrese de que se haya activado la función **Bluetooth** del aparato **Bluetooth**.

Consulte la guía de usuario del aparato **Bluetooth**. Una vez realizado con éxito el acoplamiento, no es necesario volver a realizarlo.

1. Seleccione la función **Bluetooth** usando  en el mando a distancia o **F** en la unidad hasta que la función esté seleccionada. Aparece "BT" y, a continuación, "BT READY" en la ventana del visor..
2. Encienda el aparato **Bluetooth** y realice la operación de acoplamiento. Durante la búsqueda del aparato **Bluetooth**, quizás se muestre una lista de los dispositivos encontrados en la pantalla del aparato **Bluetooth**, dependiendo del tipo de aparato de que se trate. Su unidad aparece como "LG LAS350B (XX)/LG LAC450B (XX)".

! Nota

- XX son los dos últimos dígitos de la dirección **Bluetooth**. Por ejemplo, si su unidad dispone de una dirección **Bluetooth** como 9C:02:98:4A:F7:08, verá "LG LAS350B (08)/LG LAC450B (08)" en su dispositivo **Bluetooth**.
- Dependiendo del tipo de aparato de se trate, el modo de acoplamiento puede ser diferente. Introduzca el código PIN (0000) según sea necesario.
- Puede conectar esta unidad hasta a 3 dispositivos **Bluetooth** de forma simultánea utilizando el método descrito anteriormente.
- La conexión de emparejamiento múltiple solo es compatible con dispositivos Android o iOS. (La conexión de emparejamiento múltiple puede no ser compatible dependiendo de las especificaciones del dispositivo conectado.)
- Los dispositivos **Bluetooth** desmontables/ separables (Ej.: Dongle etc.) no son compatibles con el emparejamiento múltiple.

3. Cuando esta unidad se conecta con éxito a su dispositivo **Bluetooth**, aparece "PAIRED" en la pantalla y cambia al nombre del dispositivo **Bluetooth** en unos segundos.

! Nota

- "PAIRED" aparece momentáneamente en la pantalla cuando se conectan otros dispositivos para el emparejamiento múltiple.
- Si no está disponible el nombre del dispositivo en la unidad, aparece "_":

4. Escuche la música. Para reproducir la música almacenada en el aparato **Bluetooth**, consulte la guía de usuario del aparato **Bluetooth**.

! Nota

- Cuando utilice tecnología **Bluetooth®**, deberá hacer una conexión entre la unidad y el dispositivo **Bluetooth** tan cercana como sea posible y mantener la distancia. Sin embargo, podría no funcionar correctamente en el caso siguiente:
 - Hay un obstáculo entre la unidad y el dispositivo **Bluetooth**.
 - Hay un dispositivo que utiliza la misma frecuencia con tecnología **Bluetooth®**, como un aparato médico, un microondas o un dispositivo LAN inalámbrico.
- Debe conectar su dispositivo **Bluetooth** de nuevo a esta unidad cuando la reinicie.
- Incluso si esta unidad se ha conectado a 3 dispositivos **Bluetooth**, puede reproducir y controlar la música usando solo uno de los dispositivos conectados.
- Cuando esta unidad está conectada a múltiples dispositivos **Bluetooth**, solo el dispositivo que se está reproduciendo mantiene la conexión **Bluetooth** cuando se cambia la función a los otros.

! Nota

- El sonido podría interrumpirse cuando otra onda electrónica interfiera en la conexión.
- Puede no ser posible controlar el dispositivo **Bluetooth** con esta unidad.
- Dependiendo del tipo de aparato, quizás no pueda usar la función **Bluetooth**.
- Puede disfrutar del sistema inalámbrico usando el teléfono, MP3, notebook, etc.
- Cuanto mayor sea la distancia entre la unidad y el dispositivo **Bluetooth**, peor será la calidad del sonido.
- La conexión **Bluetooth** se desconectará cuando se apague la unidad o se aleje el dispositivo **Bluetooth** de ella.
- Si se desconecta la conexión **Bluetooth**, vuelva a conectar el dispositivo **Bluetooth** a la unidad.
- Cuando no se ha conectado el **Bluetooth**, aparece "BT READY" en la ventana de la pantalla.
- Cuando se conecta un dispositivo **Bluetooth** (dispositivo iOS, etc.) a esta unidad o cuando se utiliza el dispositivo, se puede sincronizar su nivel de volumen.

Uso de la aplicación **BLUETOOTH**

! Nota

Sólo el sistema operativo Android está disponible para usar la aplicación "Music Flow Bluetooth" con esta unidad.

Acerca de la aplicación "Music Flow Bluetooth"

La aplicación "Music Flow Bluetooth" trae un conjunto de nuevas funciones para esta unidad.

Para disfrutar de más funciones, le recomendamos que descargue e instale la aplicación gratuita "Music Flow Bluetooth".

Instale la aplicación "Music Flow Bluetooth" en su dispositivo **BLUETOOTH**

Hay dos maneras de instalar la Aplicación "Music Flow Bluetooth" en su Dispositivo **Bluetooth**.

Instale la Aplicación "Music Flow Bluetooth" a través del código QR

1. Instale la aplicación "Music Flow Bluetooth" con el código QR. Utilice el software de escaneo para escanear el código QR.



2. Toque un icono para la instalación.
3. Toque un icono para la descarga.

! Nota

- Asegúrese de que el dispositivo **Bluetooth** esté conectado a Internet.
- Asegúrese de que el dispositivo **Bluetooth** tenga una aplicación de software de exploración. De lo contrario, descargue una de "Google (Google Play Store)".
- Dependiendo del área, el código QR podría no funcionar.

Instale la aplicación "Music Flow Bluetooth" a través de "Google Android Market (Google Play Store)"

1. Toque el icono "Google Android Market (Google Store Play)".
2. Introduzca "Music Flow Bluetooth" en la barra de búsqueda y realice la búsqueda.
3. Encuentre y toque "Music Flow Bluetooth" en la lista de resultados para iniciar la descarga de la aplicación **Bluetooth**.
4. Toque un icono para la instalación.
5. Toque un icono para la descarga.

! Nota

- Asegúrese de que el dispositivo **Bluetooth** esté conectado a Internet.
- Asegúrese de que el dispositivo **Bluetooth** está equipado con "Google Android Market (Google Play Store)".

Active el BLUETOOTH con la aplicación "Music Flow Bluetooth"

"Music Flow Bluetooth" permite conectar su dispositivo **Bluetooth** con esta unidad.

1. Toque el icono de la aplicación "Music Flow Bluetooth" en la pantalla de inicio para abrir la aplicación "Music Flow Bluetooth", y vaya al menú principal.
2. Toque [Menú] y seleccione la unidad que desee.
3. Si desea obtener información adicional sobre el funcionamiento, toque [Ajustes] y encienda la guía de usuario.

! Nota

- La aplicación "Music Flow Bluetooth" estará disponible en la versión software como sigue;
 - S/O Android: Ver 4.0.3 (o posterior)
- Si usa la aplicación "Music Flow Bluetooth" para operar, habrá algunas diferencia entre la app "Music Flow Bluetooth" y el mando a distancia suministrado. Use el mando a distancia suministrado según lo requiera.
- Dependiendo del dispositivo **Bluetooth**, "Music Flow Bluetooth" App podría no funcionar.
- Tras conectar la aplicación "Music Flow Bluetooth", la música se emitirá desde su dispositivo. En ese caso, vuelva a repetir el procedimiento para la conexión.
- Si opera otras aplicaciones o cambia los ajustes de su dispositivo **Bluetooth** mientras está utilizando la aplicación "Music Flow Bluetooth", "Music Flow Bluetooth" puede operar de manera anormal.
- Cuando la aplicación "Music Flow Bluetooth" opera de manera anormal, compruebe su dispositivo **Bluetooth** y la conexión de la aplicación "Music Flow Bluetooth", y a continuación intente de nuevo la conexión.
- Dependiendo del sistema operativo del teléfono inteligente, pueden darse algunas diferencias en el uso de "Music Flow Bluetooth".
- Aunque se desconecte la conexión **Bluetooth**, puede usar la aplicación "Music Flow Bluetooth" cuando cambie la función.

Ajuste de la calidad del sonido

Ajustes del efecto de sonido

Este sistema tiene varios campos de sonido surround predefinidos. Puede seleccionar el modo de sonido deseado con **SOUND EFFECT**.

Pulse **SOUND EFFECT** repetidamente o pulse **SOUND EFFECT** y, a continuación, pulse **</>**.

Los elementos visualizados para el ecualizador pueden ser diferentes, dependiendo de las fuentes de sonido y los efectos.

En la pantalla	Descripción
STANDARD	Puede disfrutar de un sonido optimizado.
MUSIC	Puede disfrutar de un sonido natural y confortable.
CINEMA	Puede disfrutar de un sonido más envolvente y cinematográfico.
FLAT	Proporciona un sonido equilibrado.
BOOST	Aumenta la gama intermedia para el refuerzo del sonido.
TRE / BASS (TREBLE / BASS)	Refuerza los graves y agudos.

! Nota

- En alguno de los modos de efecto de sonido, algunos altavoces pueden no emitir sonido, o un sonido bajo. Depende del modo de sonido y la fuente de audio; no se trata de un defecto.
- Puede ser necesario reiniciar el modo de efectos de sonido, tras cambiar la entrada, en ocasiones incluso tras cambiar el archivo de sonido.

Ajuste automáticamente el nivel de volumen

Esta unidad admite la función volumen automático que ajusta automáticamente el nivel del volumen.


Cuando la salida de sonido es muy alta o muy baja, pulse **AUTO VOLUME** en el control remoto. Así puede disfrutar del sonido con los niveles apropiados.

Para cancelar esta función, pulse de nuevo el botón.

Ajuste de agudos/graves

Puede ajustar el nivel de sonido de agudos y graves según sus preferencias.

AGUDOS/GRAVES: -5 dB a 5 dB

1. Pulse repetidamente el botón  para seleccionar TREBLE o BASS
2. Pulse **VOL +/—** para ajustar el nivel de sonido.

Ajuste de la configuración del nivel del woofer

Puede ajustar el nivel de sonido del woofer entre -20 dB y +6 dB.

Pulse **WOOFER LEVEL ^** o **WOOFER LEVEL v** para ajustar el nivel de sonido del woofer.

Modalidad nocturna


Esta función puede ser de utilidad cuando desea ver películas por la noche con volumen bajo.

Pulse el botón  del mando a distancia.

De este modo, puede activar el modo nocturno.

Para cancelarlo pulse el botón  de nuevo.

Solución de problemas

PROBLEMA	CAUSA & SOLUCIÓN
La unidad no funciona correctamente.	<ul style="list-style-type: none"> • Apague esta unidad y el dispositivo externo conectado (TV, Woofer, reproductor DVD, Amplificador, etc.) y vuelva a encenderlos. • Desconecte el cable de alimentación de esta unidad y el dispositivo externo conectado (TV, Woofer, reproductor DVD, Amplificador, etc.) e intente de nuevo la conexión. • Los ajustes previos podrían no guardarse cuando se apaga el dispositivo.
Sin alimentación eléctrica	<ul style="list-style-type: none"> • No está enchufado el cable de alimentación. Conecte el cable de alimentación • Compruebe el estado accionando otros dispositivos electrónicos.
No hay sonido	<ul style="list-style-type: none"> • Está seleccionada una fuente de entrada incorrecta. Compruebe la fuente de entrada y seleccione la fuente de entrada correcta. • La función de silenciamiento del audio está activada. Pulse  (Silencio) o ajuste el nivel del volumen para cancelar la función de silenciamiento del audio. • Cuando esté utilizando la conexión con un dispositivo externo (establezca el cuadro superior, dispositivo Bluetooth, etc.), ajuste el nivel de volumen del dispositivo.
No hay sonido procedente del woofer	<ul style="list-style-type: none"> • Conecte la unidad y el subwoofer. (Consulte la página 12)
No hay visualización	<ul style="list-style-type: none"> • La función DISPLAY OFF está activada. Presione SLEEP repetidamente para cancelar la función. (Consulte la página 14.)
El mando a distancia no funciona correctamente.	<ul style="list-style-type: none"> • El mando a distancia está demasiado lejos de la unidad. Utilice el mando a una distancia no superior a 7 metros. • Hay un obstáculo en el espacio entre el mando a distancia y la unidad. Retire el obstáculo. • Las baterías del mando a distancia están descargadas. Reemplace las pilas por unas nuevas.
La función AUTO POWER no funciona.	<ul style="list-style-type: none"> • Compruebe la conexión de los dispositivos externos tales como TV, DVD/Reproductor Blu-Ray o dispositivo Bluetooth. • Dependiendo del dispositivo conectado, puede no estar disponible esta función.
LG Sound Sync no funciona.	<ul style="list-style-type: none"> • Compruebe si su LG TV soporta LG Sound Sync. • Compruebe la conexión de LG Sound Sync (Óptica o inalámbrica). • Compruebe el ajuste de sonido de su TV y de esta unidad.

PROBLEMA	CAUSA & SOLUCIÓN
Cuando sienta que el sonido de salida de la unidad es bajo.	<p>Compruebe los detalles siguientes y ajuste la unidad de acuerdo a los mismos.</p> <ul style="list-style-type: none">• Cambie el estado de la función DRC de [ON] a [OFF] utilizando el controlador remoto.• Con la barra del sonido conectada con la TV, cambie la configuración de la AUDIO DIGITAL OUT (SÁLIDA DE AUDIO DIGITAL) en el Menú Configuración TV de [PCM] a [AUTO] o [BITSTREAM].• Con la barra del sonido conectada con el Reproductor, cambie la configuración de la AUDIO DIGITAL OUT (SÁLIDA DE AUDIO DIGITAL) en el Menú Configuración Reproductor de [PCM] a [PRIMARY PASS-THROUGH] o [BITSTREAM].• Cambie la configuración DRC Audio en el Menú de configuración del Reproductor al estado [OFF].

Marcas comerciales y licencia

Las restantes marcas comerciales y otras marcas comerciales son propiedad de sus respectivos propietarios.



Fabricado bajo licencia de Dolby Laboratories. Dolby y el símbolo Doble D son marcas comerciales de Dolby Laboratories.



Para patentes DTS, consulte <http://patents.dts.com>. Fabricado bajo licencia de DTS Licensing Limited. DTS, el Símbolo, y DTS y el Símbolo juntos son marcas registradas, y DTS Digital Surround es una marca comercial de DTS, Inc. © DTS, Inc. Todos los derechos reservados.



La tecnología inalámbrica **Bluetooth** es un sistema que permite el contacto por radio de dispositivo electrónicos.

La conexión de aparatos individuales bajo tecnología inalámbrica **Bluetooth** no incurre en ningún cargo. Se puede utilizar un teléfono móvil con tecnología inalámbrica **Bluetooth** a través de Cascade, si la conexión se ha realizado con tecnología inalámbrica **Bluetooth**.

El término, la marca y los logotipos **Bluetooth** son propiedad de Bluetooth SIG, Inc. y cualquier uso que Pioneer Corporation haga de ellos estará bajo licencia.

Otras marcas comerciales y nombre comerciales son propiedad de sus respectivos propietarios.

Especificaciones

General (LAS350B/LAC450B)	
Requisitos de alimentación	Consulte la etiqueta principal de la unidad.
Consumo de energía	Consulte la etiqueta principal de la unidad.
	Reposo conectado en red : 0,5 W (Si están activados todos los puertos de red.)
Dimensiones (An x Al x F)	880 mm x 59 mm x 90 mm
Peso neto (Aprox.)	1,9 kg
Temperatura de funcionamiento	5 °C a 35 °C
Humedad de funcionamiento	5 % a 90 %

Entradas/Salidas	
OPT. IN	3 V (p-p), toma óptica x 1
PORT. IN	0,5 Vrms (toma estéreo 3,5 mm) x 1
Frecuencia de muestreo de audio de entrada digital disponible	32 kHz, 44,1 kHz, 48 kHz, 96 kHz

Amplificador	
Total	120 W
Parte delantera	25 W x 2 (6 Ω a 1 kHz)
Subwoofer	70 W (4 Ω a 100 Hz)
THD	10 %

Subwoofer (S35A1-W)	
Tipo	1 altavoz de 1 vía
Impedancia	4 Ω
Potencia nominal de entrada	70 W
Potencia Máxima de entrada	140 W
Dimensiones (An x Al x F)	156 mm x 300 mm x 288 mm
Peso neto (Aprox.)	2,9 kg

Bluetooth	
Códec	SBC

- El diseño y las especificaciones están sujetos a cambios sin previo aviso de mejoras.

Mantenimiento

Manejo de la unidad

Envío del aparato

Guarde la caja y los materiales de embalaje originales. Si necesita enviar la unidad, para la máxima protección, vuelva a embalarla como la recibió originalmente de fábrica.

Para mantener las superficies exteriores limpias

- No utilice líquidos volátiles, del tipo de sprays insecticidas, cerca del aparato.
- Si limpia apretando con fuerza, podría dañar la superficie.
- No deje productos de goma o plástico en contacto con el aparato durante un periodo prolongado de tiempo.

Limpieza de la unidad

Para limpiar la unidad, utilice un paño suave y seco. Si las superficies están muy sucias, utilice un trapo suave ligeramente humedecido con una solución de detergente suave. No utilice productos fuertes, como alcohol, bencina o disolvente, porque podrían dañar la superficie de la unidad.

