

РЪКОВОДСТВО ЗА ПОТРЕБИТЕЛЯ

# Звукова колона

Преди да използвате вашия уред, прочетете внимателно настоящото ръководство и го запазете за бъдещи справки.

LAS350B (LAS350B, S35A1-W)

LAC450B (LAC450B, S35A1-W)

## Информация за безопасност



**ВНИМАНИЕ**  
РИСК ОТ ЕЛЕКТРИЧЕСКИ  
УДАР – НЕ ОТВАРЯЙ



**ВНИМАНИЕ** ЗА ДА СЕ НАМАЛИ ОПАСНОСТТА ОТ ЕЛЕКТРИЧЕСКИ УДАР, НЕ СВАЛЯЙТЕ ГОРНИИ (ИЛИ ЗАДНИИ) КАПАК. ВЪТРЕ НЯМА ЧАСТИ, КОИТО ДА СЕ ОБСЛУЖВАТ ОТ ПОТРЕБИТЕЛЯ. ЗА ОБСЛУЖВАНЕ ТЪРСЕТЕ КВАЛИФИЦИРАН ПЕРСОНАЛ ОТ СЕРВИЗ.

Знакът „светкавица в равноностранен триъгълник“ има за цел да предупреди потребителя за наличието на неизолирано опасно напрежение в затворената част на уреда, което може да е достатъчно силно, за да представлява риск от електрически удар.



Знакът „удивителна в равноностранен триъгълник“ има за цел да предупреди потребителя за наличието на важни инструкции за работа и поддръжка (обслужване) в ръководството, съпровождащо уреда.



**ПРЕДУПРЕЖДЕНИЕ:** ЗА ДА НАМАЛИТЕ РИСКА ОТ ПОЖАР ИЛИ ЕЛЕКТРИЧЕСКИ УДАР, НЕ ИЗЛАГАЙТЕ ТОЗИ УРЕД НА ДЪЖД ИЛИ ВЛАГА.

**ВНИМАНИЕ:** Уредът не трябва да се излага на вода (капки или пръски) и върху него не трябва да се поставят никакви съдове, пълни с вода, като напр. вази.

**ПРЕДУПРЕЖДЕНИЕ:** Не инсталирайте този уред в затворено пространство, като например шкаф за книги или подобна мебел.

**ВНИМАНИЕ:** Не използвайте продукти под високо напрежение около този уред (като например електрическа мухобойка). Този продукт може да се повреди поради токов удар.

**ВНИМАНИЕ** Не закривайте вентилационните отвори. Инсталирайте съгласно указанията на производителя.

Процепите и отворите в корпуса са направени за вентилация и с цел да осигуряват надеждна работа на уреда и да го предпазват от прегряване. Никога не закривайте отворите, поставяйки уреда върху легло, канапе, килим или друга подобна повърхност. Този уред не трябва да се инсталира вграден, напр. в библиотека или шкаф, освен ако не е осигурена подходяща вентилация и при спазване на указанията на производителя.

### ПРЕДУПРЕЖДЕНИЕ относно захранващия кабел

За повечето уреди се препоръчва да бъдат инсталирани към отделна верига;

Това означава верига с единичен контакт, който захранва само този уред и няма допълнителни изводи или разклонения. Проверете на страницата с техническите характеристики на това ръководство, за да бъдете сигурни. Не претоварвайте стенните контакти. Претоварени стенни контакти, разхлабени или повредени стенни контакти, удължители, кабели с нарушена цялост или с повредена или напукана изолация са опасни. Всяко от тези условия може да доведе до електрически удар или пожар. Периодично проверявайте кабела на вашия уред и ако видът му свидетелства за повреда или износване, изключете уреда от контакта, прекратете използването на уреда и се свържете с официален сервизен център за подмяна на кабела с подходящ. Пазете захранващия кабел от вредни физически или механични въздействия, като например усукване, огъване, прищипване, затискане от врата или настъпване. Обръщайте особено внимание на щепселите, стенните контакти и мястото, където кабелът излиза от уреда. Щепселът е устройството за изключване. Щепселът трябва да остане лесно достъпен в случай на извънредна ситуация.

**ЗАБЕЛЕЖКА:** За идентификация на продукта и информацията за етикетирането относно съответствието/безопасността вижте главния етикет в долната част на уреда.

Това устройство е снабдено с преносима батерия или акумулатор.

**Безопасен начин за изваждане на батерията**

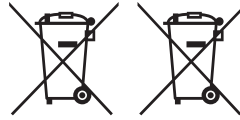
**или акумулатора от уреда:** Извадете старата батерия или акумулатор, като следвате в обратен ред стъпките за инсталирането им. За да предотвратите замърсяване на околната среда и евентуални заплахи за здравето на хора и животни, оставете старата батерия или акумулатор в подходяща опаковка на определеното място за събирането им. Не изхвърляйте батерии или акумулатори заедно с другите отпадъци. Препоръчително е да използвате батерии и акумулатори, предлагани от местните системи за възстановяване на част от стойността им при връщане на старите. Батерията не трябва да бъде излагана на прекалено висока температура, като например слънчеви лъчи, огън и т. н.

**Изхвърляне на вашия стар уред**



1. Če je izdelek označen s simbolom prekrižanega smetnjaka na kolesih, zanj velja evropska direktiva 2002/96/ES.
2. Vse električne in elektronske izdelke odstranjujte ločeno od običajnih komunalnih odpadkov na namenskih zbirnih mestih, ki jih določijo vlada ali krajevne oblasti.
3. S pravilnim odstranjevanjem stare naprave pomagajte preprečiti morebitne negativne posledice za okolje in zdravje ljudi.
4. Podrobnejše informacije o odstranjevanju stare naprave poiščite pri mestnem uradu, komunalni službi ali prodajalni, kjer ste izdelek kupili.

**Изхвърляне на батерии/акумулатори след изтичане на срока им на годност**



Pb

1. Ако батерията съдържа над 0,0005 % живак, 0,002 % кадмий или 0,004 % олово, този символ може да е придружен от химически знак, обозначаващи живак (Hg), кадмий (Cd) или олово (Pb).
2. Всички батерии/акумулатори трябва да бъдат изхвърляни отделно от битовите отпадъци чрез определени за това от правителството и местните власти съоръжения.
3. Правилното изхвърляне на непотребните батерии/акумулатори ще помогне за предотвратяване на възможни негативни последици за околната среда, животните и човешкото здраве.
4. За по-подробна информация за изхвърлянето на непотребни батерии/акумулатори се обърнете към местната община, услугите по изхвърляне на отпадъци или магазина, откъдето сте закупили продукта.

## Izjava o usklađenosti

# CE 1588

C настоящото LG Electronics European Shared Service Center B.V. декларира, че тази Звукова колона съответства на съществените изисквания и другите съответстващи разпоредби на Директива 1999/5/ЕО. Пълният текст на декларацията за съответствие може да бъде поръчан чрез заявка до следния пощенски адрес:

LG Electronics European Shared Service Center B.V.  
European Standard Team  
Krijgsman 1  
1186 DM Amstelveen  
The Netherlands

или može da se zatraži na našoj specijalizovanoj DoC web stranici:

<http://www.lg.com/global/support/cedoc/cedoc#>

Ovaj aparat je sistem sa širokopojasnim prenosom od 2.4 GHz, namenjen za upotrebu u svim zemljama članicama EU i EFTA državama.

# Съдържание

## 1 Първи стъпки

- 2 Информация за безопасност
- 6 Уникални характеристики
- 6 Въведение
- 6 – Символи, използвани в това ръководство
- 6 Принадлежности
- 7 Дистанционно управление
- 8 Преден панел
- 8 Заден панел
- 9 Инсталиране на звуковия панел (саундбар)
- 9 – Поставяне на крачетата за капака
- 10 Монтаж на основния блок на стената

## 2 Свързване

- 12 Свързване на суббуфера
- 12 – Монтиране на суббуфера към уреда
- 12 Свързвания към вашия телевизор
- 12 – Използване на ОПТИЧЕН кабел
- 13 Свързване на допълнителни устройства
- 13 – OPTICAL In connection (ОПТИЧНА връзка)
- 13 – Връзка ВХОД ОТ ПРЕНОСИМО УСТРОЙСТВО

## 3 Използване

- 14 Работни действия
- 14 – DRC (Управление на динамичния обхват)
- 14 – Временно изключване на звука
- 14 – AV синхронизация
- 14 – Извеждане на информация за входен сигнал
- 14 – Настройка на часовника за автоматично изключване
- 15 – Използване на дистанционното управление на телевизора

- 16 – АВТОМАТИЧНО ВКЛЮЧВАНЕ Вкл./ Изкл.
- 16 – Автоматично изключване на захранването
- 17 – LG Sound Sync
- 18 Използване на BLUETOOTH® технологията
- 19 – Слушане на музика, записана на BLUETOOTH устройства
- 20 Използване на BLUETOOTH приложението
- 20 – Инсталирайте приложението "Music Flow Bluetooth" на вашето BLUETOOTH устройство
- 21 – Активиране на BLUETOOTH с приложението "Music Flow Bluetooth"
- 22 Регулиране на звука
- 22 – Настройки на звуков ефект
- 22 – Автоматично настройване на силата на звука
- 23 – Регулиране на високите честоти/баса
- 23 – Регулиране на настройките за ниво на уфера
- 23 – Нощен режим

## 4 Отстраняване на неизправности

- 24 Отстраняване на неизправности

## 5 Appendix

- 26 Търговски марки и лицензи
- 27 Технически характеристики
- 29 Техническо обслужване
- 29 – Работа с уреда

1

2

3

4

5

## Уникални характеристики

### Автоматично намаляване на мощността

Този уред поддържа автоматично изключване за пестене на енергия.

### Вход за преносимо устройство

Слушане на музика от вашето преносимо устройство (MP3, ноутбук и др.)

### LG Sound Sync (Синхронизиране на звука)

Контролира нивото на звука на този уред чрез дистанционното управление на Вашия LG телевизор, който е съвместим с LG Sound sync.

## Въведение

### Символи, използвани в това ръководство

#### ! Забележка

Означава специални забележки и работни функции.

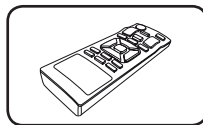
#### ⚠ Внимание

Указва необходимост от предпазни мерки за предотвратяване на евентуални щети от злоупотреба.

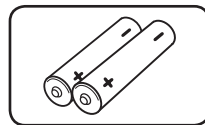
## Принадлежности

Моля проверете комплекта с доставените принадлежности.

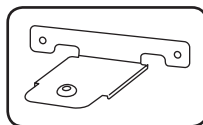
Дизайнът и техническите характеристики на принадлежностите подлежат на промяна без предварително уведомяване.



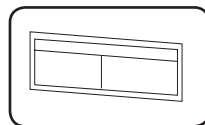
Дистанционно управление (1)



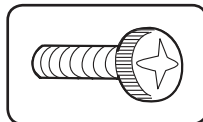
Батерии (2)



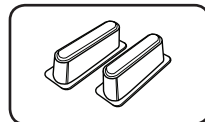
Стенна конзола (2)



Шаблон за инсталиране на конзола за стена (1)

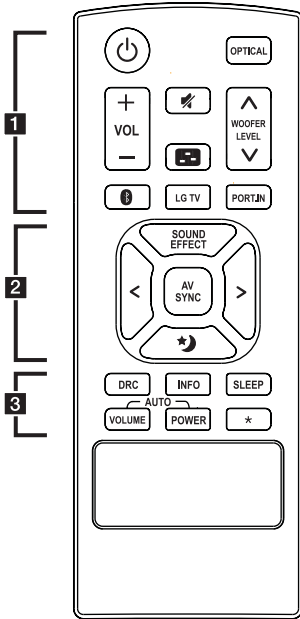


Винтове (2)

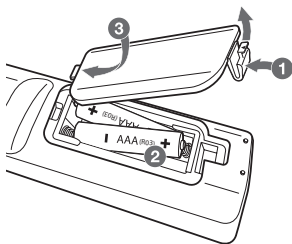


Крачета за капака (2)

# Дистанционно управление



## Подмяна на батерията



Отстранете капака на батериите отзад на дистанционното управление и поставете две батерии R03 (размер AAA) като съблюдавате + and - полярността.

### 1

**⏻** (Захранване) : ВКЛЮЧВА или ИЗКЛЮЧВА уреда. / Превключва в режим на готовност.

**OPTICAL** : Променя входния източник директно на оптичен.

**VOL +/-** : Настройва силата на звука на високоговорителя.

**🔇** (Заглушаване) : Заглушава звука.

**TV** : Регулира нивото на звука за високите честоти или баса.

**WOOFER LEVEL ^/V** : Регулира нивото на звука на субуфера.

**📶** : Променя източника на входен сигнал към **Bluetooth**.

**LG TV** : Сменя входния източник на LG TV.

**PORT.IN** : Сменя входния източник на Портативен.

### 2

**SOUND EFFECT** : Избира режим на звуков ефект.

**AV SYNC** : Синхронизира аудио и видеото.

**</>** : Избира звуков ефект или регулира аудио-видео синхронизацията.

**☾** (Нощен режим) : Включва или изключва нощния режим.

### 3

**DRC** : Включва или изключва функцията DRC.

**INFO** :

- Показва информацията за източник на входен сигнал и **Bluetooth** адрес.

- Контролира дистанционното управление на телевизора. (Вижте страница 15.)

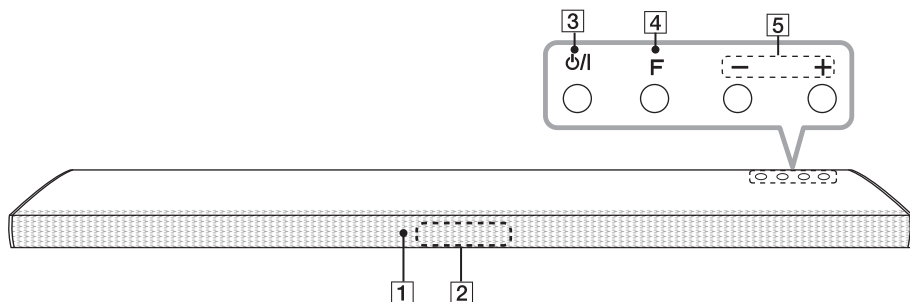
**SLEEP** : Настройва системата, за да се изключва автоматично в определен момент.

**AUTO VOLUME** : Включва и изключва режима AUTO VOLUME.

**AUTO POWER** : Включва или изключва функцията AUTO POWER. (Отидете на страница 16.)

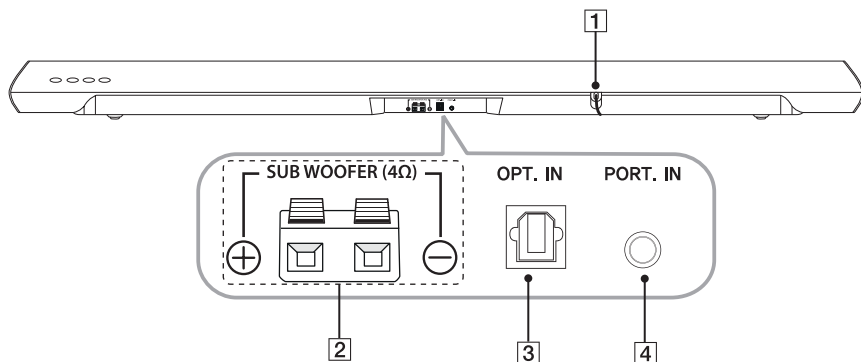
**\*** : Този бутон не е наличен.

## Преден панел



- |  |  |
|--|--|
| <p><b>1</b> Сензор за дистанционно управление</p> <p><b>2</b> Екран на дисплея<br/>LED индикатор за готовност<br/>Светва в червено в режим на готовност.</p> | <p><b>3</b> <math>\text{P}</math> / <math>\text{I}</math> (Готовност/Включено)</p> <p><b>4</b> <b>F</b> (Функция)<br/>Избира функцията и входящия източник.</p> <p><b>5</b> <math>-</math> / <math>+</math> (Сила на звука)<br/>Настройва силата на звука.</p> |
|--|--|

## Заден панел



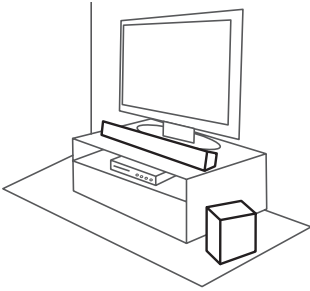
- |  |  |
|--|--|
| <p><b>1</b> Захранващ кабел</p> <p><b>2</b> <b>SUB WOOFER(4Ω)</b> конектор</p> | <p><b>3</b> <b>OPT. IN</b> : Вход за оптичен кабел</p> <p><b>4</b> <b>PORT. IN</b> : Вход за портативно устройство</p> |
|--|--|



# Инсталиране на звуковия панел (саундбар)

Можете да слушате записи като свържете устройството към друго устройство: Телевизор, Blu-ray диск плейър, DVD плейър и др.

Поставете устройството пред телевизора и го свържете към устройство, което желаете. (Отидете на стр.12 - 13)

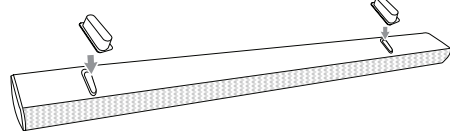


## ⚠ Внимание

- За най-добра ефективност на безжичната връзка, като например Bluetooth, не инсталирайте уреда върху метални мебели, тъй като безжичната връзка комуникира чрез модул, разположен в долната част на уреда.
- Внимавайте да не надраскате повърхността на уреда/субуфера, когато ги монтирате или ги премествате.
- Бъдете внимателни при боравене със субуфера. Високоговорителят отзад е с оголена жица. Избягвайте контакта с високоговорителя с оголена жица.

## Поставяне на крачетата за капака

Можете да увеличите височината на уреда с помощта на крачетата за капака (височина: 17 мм).



1. Обърнете уреда наопак.
2. Свалете лепенката, закрепена за крачето за капака. След това го поставете върху съществуващото краче на уреда.
3. Натиснете крачето на капака с достатъчна сила, за да го фиксирате здраво.

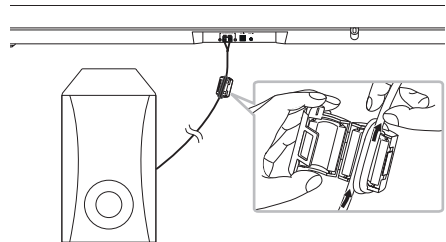
## Как да прикрепите феритна сърцевина (по избор)

Може да е необходимо да прикрепите феритна сърцевина, за да намалите или елиминирате потенциалните електрически смущения.

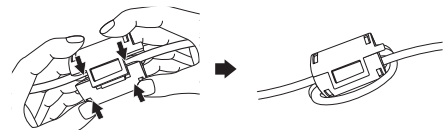
1. Отворете



2. Навийте (два пъти)

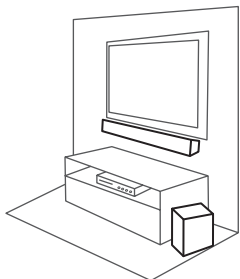


3. Затворете



# Монтаж на основния блок на стената

Основният блок може да се монтира на стената.



## ⚠ Внимание

Тъй като е трудно да се осъществи връзка след монтажа на този уред, трябва да свържете кабелите преди монтаж.

## Материали за подготовка



⚙️ Винтове

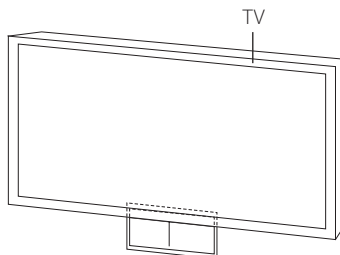
(Не са предоставени)

⚙️ Винтове (A)

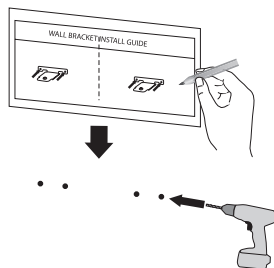
🔧 Дюбел



1. ДОЛНИЯТ РЪБ на шаблона за монтиране на конзолата за стена трябва да съвпада с ръба на телевизора, за да фиксирате към позицията.

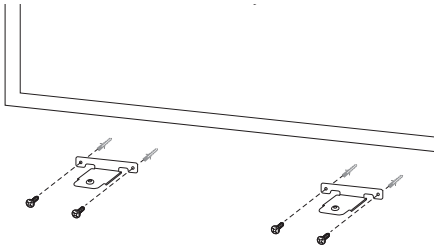


2. При монтаж на стена (бетон) използвайте дюбели. Трябва да направите дупки. За целта е предоставен шаблон с отвори (Шаблон за инсталиране на конзола за стена) За отбелязване точките за пробиване използвайте шаблона.



3. Отстранете WALL BRACKET INSTALL GUIDE.

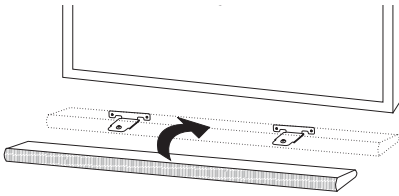
4. Закрепете конзолите с винтовете (A), както е показано на илюстрацията по-долу.



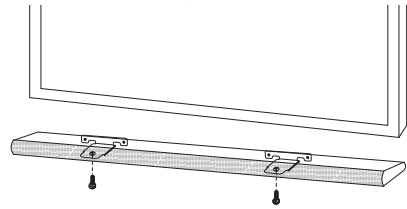
**! Забележка**

Винтовете (A) и дюбелите за монтиране на уреда не са включени в доставката. За монтажа препоръчваме Hilti (HUD-1 6 x 30).

5. Поставете устройството на конзолите така, че отворите за винтовете да съвпадат с отворите на дъното на устройството.



6. Закрепете устройството сигурно с винтовете.



**! Забележка**

За сваляне на устройството, извършете процедурата в обратен ред.

**! Внимание**

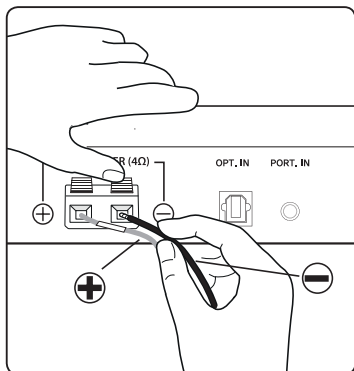
- Не инсталирайте, ако този уред е обърнат наопаки. Това може да повреди частите на този уред или да причини лично нараняване.
- Не се увисвайте на уреда и избягвайте всякакъв сблъсък с него.
- Здраво закрепете уреда на стената, така че да не падне. Ако уредът падне, това може да доведе до нараняване или повреда на продукта.
- Когато уредът е монтиран на стената, моля, внимавайте децата да не дърпат свързващите кабели, тъй като това може да доведе до падането му.

## Свързване на субуфера

### Монтиране на субуфера към уреда

За да свържете кабела на уреда, натиснете всяка пластмасова подложка за пръсти, за да отворите клемите за свързване на уреда. Вкарайте жицата и освободете подложката за пръсти.

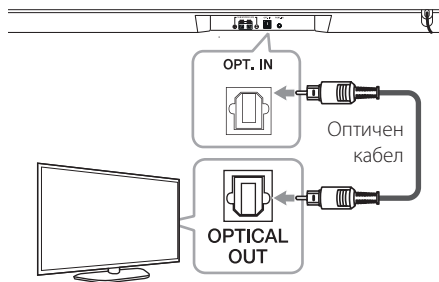
Свържете черната жица към клемата, маркирана с - (минус), а другия край - към клемите (червена тръбичка), маркирани с + (плюс).



## Свързвания към вашия телевизор

### Използване на ОПТИЧЕН кабел

1. Свържете OPT. IN жака на задната част на устройството към OPTICAL OUT жака на телевизора, като използвате ОПТИЧЕН кабел.



2. Настройте източника на ВХОДЕН СИГНАЛ на ОПТИЧЕН. Натиснете **OPTICAL** на дистанционното управление или **(F)** на уреда, докато изберете функцията.

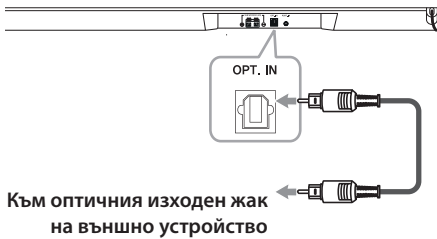
#### **!** Забележка

- Преди да свържете оптичния кабел, свалете защитното покритие от щепсела, ако вашият кабел има такова.
- Можете да се насладите на звука от телевизора през колонките на тази уредба. Но при някои модели телевизори трябва да изберете външни колонки от менюто. (За подробности направете справка с ръководството на потребителя на телевизора.)
- Настройте изходящия звук на телевизора така, че да чувате звука през това устройство: Меню за настройките на телевизора → [Звук] → [Изходящ звук на телевизора] → [Външен високоговорител (Оптичен)]
- Подробностите в менюто за настройките на телевизора варират в зависимост от производителя или модела на вашия телевизор.

## Свързване на допълнителни устройства

### OPTICAL In connection (ОПТИЧНА връзка)

Свържете оптичния изход на външните устройства към OPT. IN конектор.

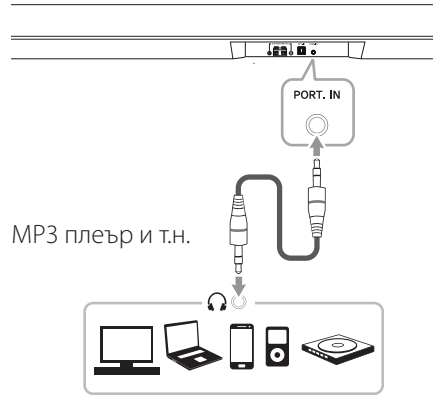


1. Свържете жака OPTICAL IN на уреда с жака за оптичен изход на вашия телевизор (или цифрово устройство и т.н.).
2. Настройте източника на входен сигнал на ОПТИЧЕН, като натиснете **OPTICAL** на дистанционното управление или **(F)** на уреда, докато изберете функцията.
3. Слушайте звука.

#### ! Забележка

Преди да свържете оптичния кабел, свалете защитното покритие от щепсела, ако вашият кабел има такава.

## Връзка ВХОД ОТ ПРЕНОСИМО УСТРОЙСТВО



### Слушане на музика от вашето портативно устройство

Устройството може да бъде използвано за възпроизвеждане на музика от много типове портативни плейъри или външни устройства.


1. Свържете преносимия плейър към конектора ВХОД ОТ ПРЕНОСИМО УСТРОЙСТВО на уреда с помощта на 3,5-мм стерео кабел.
2. Включете захранването, като натиснете **⏻** (Бутон вкл./изкл.).
3. Изберете функцията PORTABLE като натиснете бутона **PORT.IN** върху дистанционното управление или **F** на устройството, докато функцията бъде избрана.
4. Включете портативния плейър или външно устройство и започнете да възпроизвеждате музика на него.

## Работни действия


### DRC (Управление на динамичния обхват)

Направете звука ясен, когато силата на звука е твърде слаба и предотвратете внезапно увеличаване на звука (само за Dolby Digital). Задайте като [DRC вкл.], като използвате **DRC**.

### Временно изключване на звука

Натиснете  (Заглушаване), за да спрете звука в системата.

Звукът на уреда може да се изключи, за да говорите, например, по телефона; през това време дисплеят ще показва "MUTE".

За да го отмените, натиснете  (Заглушаване) на дистанционното управление повторно или променете силата на звука.

### AV синхронизация

При получаване на сигнала от TV, звукът и изображенията не могат да бъдат напаснати. В този случай, тази функция може да коригира забавянето във времето.

1. Натиснете **AV SYNC**.
2. Използвайте **</>**, за да придвижите нагоре и надолу дължината на времето на изчакване, което можете да зададете между 0 и 300 милисекунди.

### Извеждане на информация за входен сигнал

Можете да покажете различна информация за входящото устройство като натиснете **INFO**.

**OPTICAL** : Аудио формат, аудио канал

**Bluetooth**: Адресът на свързаното **Bluetooth** устройство

### Настройка на часовника за автоматично изключване

Този уред ще се изключи автоматично от настройката на таймера.

Натиснете **SLEEP** няколко пъти, за да изберете желаната от вас опция за време (в минути):

DISPLAY OFF (прозорецът на дисплея ще се изключи) -> DIMMER (прозорецът на дисплея ще потъмнее наполовина) -> Стойност на таймера за заспиване (180 ~ 10) -> Дисплей вкл.

За да проверите оставащото време, натиснете **SLEEP**.

За да откажете функцията за автоматично изключване, натиснете **SLEEP** няколко пъти докато се появи "SLEEP 10" и после натиснете отново **SLEEP** докато "SLEEP 10" се покаже на екрана.

#### Забележка

Можете да проверите оставащото време, преди уредът да се изключи. Натиснете **SLEEP**, оставащото време се появява на екрана.

### Регулиране на яркостта на прозореца на дисплея

Това ви помага да гледате телевизор, без светлината от прозореца на дисплея на този уред да ви пречи.

#### ИЗКЛ. ДИСПЛЕЙ

Изберете ИЗКЛ. ДИСПЛЕЙ, за да изключите прозореца на дисплея на уреда. Ако натиснете бутоните на уреда или на дистанционното управление, дисплеят показва състоянието на уреда и няколко секунди след това се изключва.

#### ЗАТЪМНИТЕЛ

Изберете ЗАТЪМНИТЕЛ, за да затъмните прозореца на дисплея

## Използване на дистанционното управление на телевизора

Можете да контролирате някои функции на този уред чрез дистанционното управление на телевизора, дори ако той е произведен от друга компания.

Функциите, които могат да се контролират, са увеличаване/намаляване на звука и заглушаване.

Натиснете и задръжте **INFO** на дистанционното управление за около 3 секунди. Появява се „ON - TV REMOTE“ и вие можете да контролирате този уред чрез дистанционното управление на телевизора.

За да проверите състоянието на тази функция, натиснете и задръжте **INFO**.

За да изключите тази функция, натиснете и задръжте бутона **INFO**, след което го натиснете още веднъж, докато превъртате през „ON - TV REMOTE“.

### ! Забележка

- Поддържани марки телевизори

LG	Panasonic	Philips	Samsung
Sharp	Sony	Toshiba	Vizio

- Уверете се, че изходният звук на вашия телевизор е зададен като [Външен високоговорител].
- Тази функция може да не работи добре в зависимост от дистанционното управление.
- Тази функция може да не работи добре, когато някои функции на телевизора като CEC, SIMPLINK и LG Sound Sync са включени.

## АВТОМАТИЧНО ИЗКЛЮЧВАНЕ

Този уред сам ще се изключи, за да пести електрическа енергия в случай, че основният уред не е свързан към външно устройство и не се използва за период от 20 минути.

Устройството прави така и шест часа след като главното устройство е било свързано с друго устройство посредством аналогов вход. (Като например: преносимо устройство и други.)

### Как се прекъсва връзката с безжичната мрежа или безжичното устройство

Задайте функцията АВТОМАТИЧНО ВКЛЮЧВАНЕ/ИЗКЛЮЧВАНЕ като „изключена“ и изключете уреда.

## АВТОМАТИЧНО ВКЛЮЧВАНЕ Вкл./Изкл.

Този уред се включва автоматично от входящ източник: Оптичен, LG TV или **Bluetooth**.

Когато включите своя телевизор или към този уред е включено външно устройство, този уред разпознава входящия сигнал и избира подходящата функция. Можете да чуете звука от вашето устройство.

Ако се опитате да свържете своето **Bluetooth** устройство, този уред се включва и е готов за сдвояване. Свържете вашето **Bluetooth** устройство и пуснете своята музика.

Тази функция се включва или изключва всеки път, когато натиснете **AUTO POWER**.

### ! Забележка

- След включване на уреда посредством функцията **AUTO POWER** той автоматично ще се изключи, ако за известен период от време липсва сигнал от телевизора, свързан чрез функцията **LG Sound Sync** (Оптично/Безжично).
- След включване на уреда посредством функцията **AUTO POWER**, той автоматично ще се изключи, ако за известен период от време липсва сигнал от външното устройство.
- Ако сте изключили директно уреда, той не може да се включи автоматично от функцията **AUTO POWER**. Този уред обаче може да се включи чрез функцията **AUTO POWER**, когато се получи оптичен сигнал след 5 секунди липса на сигнал.
- В зависимост от свързаното устройство тази функция може да не работи.
- Ако изключите **Bluetooth** връзката от това устройство, някои **Bluetooth** устройства ще опитват да се свържат с устройството непрекъснато. Затова е препоръчително да изключите връзката, преди да изключите устройството.
- Когато включите този уред за пръв път, функцията за автоматично включване/изключване се активира по подразбиране.

## Автоматично изключване на захранването

Този разпознавател за уреди сигнализира, когато има входящи звуци, като например оптични, **Bluetooth** и **LG TV**, и след това променя автоматично удобната функция.

### Когато идват оптични сигнали

Когато включите външното устройство, свързано към този уред чрез оптичен кабел, този уред променя функцията на оптична. Можете да чуете звука от вашето устройство.

### Когато се опитате да свържете BLUETOOTH устройството

Когато се опитате да свържете своето **Bluetooth** устройство към този уред, функцията **Bluetooth** е избрана. Пуснете своята музика на **Bluetooth** устройството.

### Когато дойде LG TV сигнал

Когато включите своя **LG** телевизор, свързан чрез **LG Sound Sync** (безжична връзка), този уред променя функцията на **LG** телевизор. Можете да чуете звука от вашия телевизор.

### ! Забележка

За смяна на оптичната функция са необходими 5 секунди без сигнал.



## LG Sound Sync



Можете да управлявате някои функции на този уред от дистанционното управление на вашия телевизор с LG Sound Sync. Той е съвместим с телевизор LG, който поддържа LG Sound Sync. Уверете се, че вашият телевизор има фирмения знак на LG Sound Sync.

Функции, управляеми чрез дистанционното управление на телевизора LG: увеличаване/ намаляване на звука, изключване на звука

За подробности относно LG Sound Sync вижте ръководството за работа на вашия телевизор.

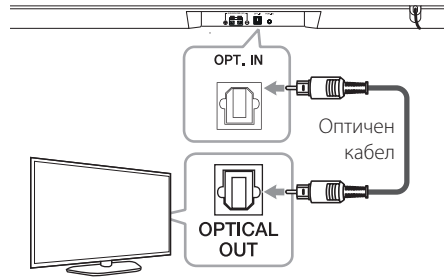
Направете едно от следните свързвания в зависимост от характеристиките на вашия уред.

### ! Забележка

- Можете също да използвате дистанционното управление на този уред, докато използвате функцията LG Sound Sync. Ако използвате отново дистанционното управление на телевизора, уредът се синхронизира с телевизора.
- Когато свързванията са неуспешни, проверете състоянието на телевизора и електрозахранването към него.
- Проверете състоянието на този уред и свързването в дадените по-долу случаи при използване на функцията LG Sound Sync.
  - Изключване на уреда.
  - Смяна на функцията на другите.
  - Изваждане на оптичния кабел.
  - Прекъсване на безжичната връзка, причинено от смущение или поради отдалеченост.
- Времето да изключване на този уред е различно в зависимост от вашия телевизор и от това, дали сте включили функцията AUTO POWER.
- Елементите от менюто за настройка на телевизора се различават в зависимост от модела на вашия телевизор.

## С кабелна мрежова връзка


1. Свържете Вашия телевизор LG с уреда, като използвате оптичен кабел.



2. Настройте изходящия звук на телевизора така, че да чувате звука през това устройство: Меню за настройките на телевизора → [Звук] → [Изходящ звук на телевизора] → [LG Sound Sync (Оптично)]
3. Включете уреда, като натиснете бутон (Захранване) на дистанционното управление.
4. Изберете функцията OPTICAL като използвате бутона **OPTICAL** на дистанционното управление или **F** на устройството, докато функцията бъде избрана.


Можете да видите "LG OPT" на екрана на дисплея, ако връзката между този уред и вашия телевизор е нормална.

## С безжична връзка

1. Включете уреда, като натиснете бутон  (Захранване) на дистанционното управление.
2. Изберете функцията LG TV като натиснете **LG TV** на дистанционното управление или **F** на уреда, докато функцията бъде избрана.
3. Настройте изходящия звук на телевизора така, че да чувате звука през това устройство: Меню за настройките на телевизора → [Звук] → [Изходящ звук на телевизора] → [LG Sound Sync (Безжично)]

Появява се "PAIRED" на екрана на прозореца за около 3 секунди и тогава можете да видите "LG TV" на екрана на дисплея, ако свързването между уреда и вашия телевизор е успешно.

### ! Забележка

- Ако изключите уреда директно с натискане на , функцията LG Sound Sync (Безжично) ще се изключи. За да използвате отново тази функция, трябва да свържете отново телевизора и уреда.
- Елементите от менюто за настройка на телевизора се различават в зависимост от модела на вашия телевизор.

## Използване на BLUETOOTH® ТЕХНОЛОГИЯТА

### Относно BLUETOOTH

**Bluetooth** е технология за безжична комуникация с малък обсег на връзката.

Звукът може да прекъсва, когато има смущения от други електронни вълни, които са на същата честота, или ако свържете **Bluetooth** устройства в другите стаи наблизо.

Свързването на индивидуални устройства чрез безжичната технология **Bluetooth** не изисква заплащане на каквито и да било такси. Мобилен телефон с **Bluetooth** безжична технология може да се управлява чрез Cascade, ако връзката е била осъществена чрез **Bluetooth** безжична технология.

Налични устройства: мобилен телефон, MP3 плейър, лаптоп, джобен компютър и др.

### BLUETOOTH профили


За да се използва безжичната технология **Bluetooth**, устройствата трябва да бъдат в състояние да интерпретират определени профили. Този уред е съвместим със следния профил:

A2DP (Advanced Audio Distribution Profile – усъвършенстван профил за аудиоразпределение)

## Слушане на музика, записана на BLUETOOTH устройства

### Сдвояване на уреда с BLUETOOTH устройство

Преди да започнете процедура по сдвояването, се уверете, че функцията **Bluetooth** е включена във вашето **Bluetooth** устройство. Вижте ръководството за вашето **Bluetooth** устройство. След като бъде извършена операцията по сдвояване, не е необходимо да се извършва отново.

1. Изберете функцията **Bluetooth** като използвате бутона  на дистанционното управление или **F** на устройството, докато функцията бъде избрана. Появява се „BT“ и след това „BT READY“ в прозореца на дисплея.
2. Работете с устройството **Bluetooth** и направете операцията по сдвояването. При търсене на този уред с **Bluetooth** устройството, на дисплея на устройството **Bluetooth** може да се появи списък на намерените устройства в зависимост от вида на **Bluetooth** устройството. Вашият уред се появява като „LG LAS350B (XX)/ LG LAC450B (XX)“.

#### ! Забележка

- XX представлява последните две цифри на **Bluetooth** адреса. Например, ако вашето устройство има **Bluetooth** адрес като 9C:02:98:4A:F7:08, ще видите „LG LAS350B (08)/LG LAC450B (08)“ на вашето **Bluetooth** устройство.
- В зависимост от типа на **Bluetooth** устройство, някои устройства имат различен начин на сдвояване. Въведете PIN кода (0000), ако е необходимо.
- Можете да свържете този уред с до 3 **Bluetooth** устройства едновременно, използвайки метода, описан по-горе.
- Връзката чрез сдвояване на множество устройства се поддържа само при Android или iOS устройства. (Връзката чрез сдвояване на множество устройства може да не се поддържа в зависимост от спецификациите на свързаното устройство.)
- Сменяемите/разглобяемите **Bluetooth** устройства (като например ключ за порт и други) не поддържат сдвояване с множество устройства.

3. Когато този уред се свърже успешно с вашето **Bluetooth** устройство, на дисплея се появява „PAIRED“ и скоро това се променя на името на **Bluetooth** устройството.

#### ! Забележка

- На дисплея се появява за кратко „PAIRED“, когато свържете други устройства за сдвояване на множество устройства.
- Ако името на устройството не може да се изведе на дисплея, ще се появи „\_“.

4. Слушане на музика  
За да възпроизведете музика, записана на вашето **Bluetooth** устройство, обърнете се към ръководството за употреба на вашето **Bluetooth** устройство.

#### ! Забележка

- Когато използвате **Bluetooth** технология, трябва да свържете уреда и **Bluetooth** устройството на възможно най-близко разстояние и да спазвате това разстояние. Въпреки това уредът може да не работи добре в следните случаи:
  - Има преграда между уреда и **Bluetooth** устройството.
  - Има устройство, което използва същата честота с **Bluetooth** технология, като медицинска апаратура, микровълнова печка или устройство за безжична LAN мрежа.
- Трябва да свържете **Bluetooth** устройството към този уред отново, когато го рестартирате.
- Дори ако този уред е свързан с до 3 **Bluetooth** устройства, можете да възпроизведате и контролирате музика, използвайки само едно от свързаните устройства.
- Този уред запазва връзката с възпроизвеждащото устройство, само когато прехвърли **Bluetooth** функцията към друго устройство, докато уредът е свързан с няколко **Bluetooth** устройства.

### ! Забележка

- Звукът може да прекъсва, когато връзката се смущава от други електронни вълни.
- Не можете да контролирате **Bluetooth** устройството с този уред.
- В зависимост от типа на устройството може да не е възможно да използвате функцията **Bluetooth**.
- Можете да използвате безжичната система през телефон, МРЗ, ноутбук и др.
- Колкото по-отдалечен е уредът от **Bluetooth** устройството, толкова по-ниско е качеството на звука.
- **Bluetooth** връзката ще се изключи, когато уредът бъде изключен или **Bluetooth** устройството бъде отдалечено от уреда.
- Когато **Bluetooth** връзката се изключи, свържете отново **Bluetooth** устройството към уреда.
- Когато не е свързан **Bluetooth**, „BT READY“ се появява на дисплея.
- Когато свържете **Bluetooth** устройство (iOS устройство и други) към този уред или работите с устройството, нивото на силата на звука може да се синхронизира за всяко от тях.

## Използване на BLUETOOTH приложението

### ! Забележка

Приложението "Music Flow Bluetooth" може да се използва с този уред само на операционна система Android OS.

### За приложението "Music Flow Bluetooth"

Приложението "Music Flow Bluetooth" прибавя набор от нови функции към това устройство.

За да използвате повече функции се препоръчва да изтеглите и инсталирате безплатното приложение "Music Flow Bluetooth".

## Инсталирайте приложението "Music Flow Bluetooth" на вашето BLUETOOTH устройство

Има два начина за инсталиране на приложението "Music Flow Bluetooth" на вашето **Bluetooth** устройство.

### Инсталиране на приложението "Music Flow Bluetooth" чрез QR код

1. Инсталирайте приложението "Music Flow Bluetooth" чрез QR код. За да сканирате QR кода, използвайте софтуера за сканиране.



2. Натиснете върху иконата за инсталиране.
3. Натиснете върху икона за изтегляне.

### ! Забележка

- Уверете се, че вашето **Bluetooth** устройство е свързано към Интернет.
- Уверете се, че вашето **Bluetooth** устройството има сканиращо приложение. Ако не разполагате с такова, изтеглет го от "Google Android Market (Google Play Store)".
- QR кодът може да не работи в зависимост от региона.

## Инсталиране на приложението "Music Flow Bluetooth" от "Google Android Market (Google Play Store)"

1. Натиснете иконата "Google Android Market (Google Play Store)".
2. В лентата за търсене въведете и намерете "Music Flow Bluetooth".
3. В списъка с резултатите намерете и натиснете върху "Music Flow Bluetooth", за да започнете да изтеглите **Bluetooth** приложението.
4. Натиснете върху иконата за инсталиране.
5. Натиснете върху икона за изтегляне.

### ! Забележка

- Уверете се, че вашето **Bluetooth** устройството е свързано към Интернет.
- Уверете се, че вашето **Bluetooth** устройство е оборудвано с "Google Android Market (Google Play Store)".

## Активиране на BLUETOOTH с приложението "Music Flow Bluetooth"

Приложението "Music Flow Bluetooth" помага за свързване на вашето **Bluetooth** устройство към този уред.

1. Натиснете върху иконата на приложението "Music Flow Bluetooth" на началния екран, за да го отворите, и отидете в главното меню.
2. Чукнете [Меню] и изберете желаня уред.
3. Ако искате да получите повече информация относно експлоатацията, чукнете [Настройка] и включете ръководството на потребителя.

### ! Забележка

- Приложението "Music Flow Bluetooth" ще бъде на разположение в софтуерната версия, както следва:
  - Android O/S : Версия 4.0.3 (или по-нова)
- Ако при работа използвате приложението "Music Flow Bluetooth", ще има някои разлики между него и приложеното дистанционно управление. Използвайте доставеното дистанционно, ако е необходимо.
- В зависимост от вида **Bluetooth** устройство, приложението "Music Flow Bluetooth" може да не работи.
- След свързване на приложението "Music Flow Bluetooth", музиката ще може да се чува от вашето устройство. В такъв случай опитайте да повторите процедурата по свързване.
- Ако работите с други приложения или промените настройките на своето **Bluetooth** устройство, докато използвате приложението "Music Flow Bluetooth", приложението "Music Flow Bluetooth" може да работи ненормално.
- Когато приложението "Music Flow Bluetooth" работи ненормално, проверете своето **Bluetooth** устройство и свързването на приложението "Music Flow Bluetooth", и след това опитайте да се свържете отново.
- В зависимост от операционната система на смартфона, вие имате някои разлики за работата на "Music Flow Bluetooth".
- Въпреки че **Bluetooth** връзката ще се прекъсне, можете да използвате приложението, "Music Flow Bluetooth", когато промените функцията.

## Регулиране на звука

### Настройки на звуков ефект

Тази система има известен брой предварително настроени полета за обмен (съраунд) звук.

Можете да изберете желаните режим на звука с помощта на **SOUND EFFECT**.

Натиснете **SOUND EFFECT** няколко пъти или натиснете **SOUND EFFECT**, след което натиснете **</>**.

Показаните елементи за еквалайзера могат да бъдат различни в зависимост от звуковия източник и звуковите ефекти.

На дисплея	Описание
STANDARD	Можете да се насладите на оптимизиран звук.
MUSIC	Можете да се насладите на комфортен и естествен звук.
CINEMA	Можете да се насладите на по-поглъщащ и кинематографичен съраунд звук.
FLAT	Предоставя балансиран звук.
BOOST	Усилва средния диапазон на озвучаване.
TRE / BASS (TREBLE / BASS)	Усилва високата честота и баса.

### ! Забележка

- В някои режими на звуков ефект и при някои високоговорители няма звук или звукът е слаб. Това зависи от режима на звука и аудио източника, а не указва дефект.
- Може да е необходимо да нулирате режима на звуковия ефект, след като превключите входния източник, дори след смяна на файла със звук.

## Автоматично настройване на силата на звука

Уредът поддържа функцията за автоматична настройка на звука, която автоматично регулира нивото на звука.



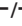
Когато изходящия звук е прекалено висок или нисък, натиснете **AUTO VOLUME** на дистанционното устройство. Така можете да се насладявате на звука със съответната височина.

За отказ, натиснете бутона още веднъж.

## Регулиране на високите честоти/баса



Можете да регулирате нивото на звука на високите честоти и баса според вашите предпочитания.

ВИСОКИ ЧЕСТОТИ/БАС: -5 dB до 5 dB

1. Натиснете бутона  няколко пъти, за да изберете TREBLE или BASS
2. Натиснете **VOL**  , за да настроите нивото на звука.



## Регулиране на настройките за ниво на уфера

Можете да регулирате нивото на звука на уфера в диапазона между - 20 dB и + 6 dB.


Натиснете **WOOFER LEVEL**  или **WOOFER LEVEL** , за да регулирате нивото на звука на уфера.

## Нощен режим

Тази функция е полезна, когато искате да гледате филми с ниско ниво на звука през нощта.

Натиснете бутона  на дистанционното управление. Така активирате нощния режим. За да го отмените, натиснете бутона  отново.

## Отстраняване на неизправности

ПРОБЛЕМ	ПРИЧИНА И ОТСТРАНЯВАНЕ
Уредът не работи правилно.	<ul style="list-style-type: none"> <li>Изключете захранването на това устройство и свързаното външно устройство (телевизор, уфър, DVD-плейър, усилвател и т.н.) и го включете отново.</li> <li>Изключете захранващия кабел на този уред и свързаното външно устройство (телевизор, уфър, DVD-плейър, усилвател и т.н.) и след това се опитайте да се свържете отново.</li> <li>Прекишната настройка може да не се запази, когато устройството се изключи.</li> </ul>
Няма захранване	<ul style="list-style-type: none"> <li>Захранващият кабел не е включен. Включете захранващия кабел.</li> <li>Проверете състоянието, като включите други електроуреди.</li> </ul>
Няма звук	<ul style="list-style-type: none"> <li>Избран е грешен входящ източник. Проверете входящия източник и изберете правилния входящ източник.</li> <li>Функцията за изключване на звука е активирана. Натиснете  (Заглушаване) или нагласете силата на звука, за да отмените функцията за изключване на звука.</li> <li>Когато използвате връзка с външно устройство (декодер, <b>Bluetooth</b> устройство и др.), регулирайте нивото на звука на устройството.</li> </ul>
Няма звук от суббуфера.	<ul style="list-style-type: none"> <li>Свържете уреда и суббуфера. (Вижте страница 12.)</li> </ul>
Няма звук	<ul style="list-style-type: none"> <li>Активирана е функцията DISPLAY OFF. Натиснете <b>SLEEP</b> няколкократно, за да отмените функцията. (Вижте стр. 14)</li> </ul>
Дистанционното управление не работи правилно.	<ul style="list-style-type: none"> <li>Дистанционното управление е прекалено далече от уреда. Работете с дистанционното управление в рамките на 7 метра.</li> <li>Има преграда между дистанционното управление и уреда. Премахнете преградата.</li> <li>Батериите на дистанционното управление са изтощени. Заменете батериите с нови.</li> </ul>
Функцията AUTO POWER не работи.	<ul style="list-style-type: none"> <li>Проверете свързването на външното устройство, като телевизор, DVD/Blu-Ray плейър или <b>Bluetooth</b> устройство.</li> <li>В зависимост от свързаното устройство тази функция може да не работи.</li> </ul>
LG Sound Sync не работи.	<ul style="list-style-type: none"> <li>Проверете дали вашият LG телевизор поддържа LG Sound Sync.</li> <li>Проверете свързването на LG Sound Sync (Оптично или безжично).</li> <li>Проверете настройките на звука на вашия телевизор и на този уред.</li> </ul>



ПРОБЛЕМ	ПРИЧИНА И ОТСТРАНЯВАНЕ
<p>Когато усещате, че звукът, излизащ от уреда, е слаб.</p>	<p>Извършете по-долните действия и регулирайте уреда съобразно тях.</p> <ul style="list-style-type: none"> <li>• Превключете DRC функцията от [ON] на [OFF] като използвате дистанционното.</li> <li>• Със звуковата приставка свързана с телевизора, променете настройката AUDIO DIGITAL OUT (ЦИФРОВ АУДИО ИЗХОД) от менюто за настройка на телевизора от [PCM] на [AUTO] или [BITSTREAM].</li> <li>• Със звуковата приставка свързана с плеъра, променете настройката за AUDIO DIGITAL OUT (ЦИФРОВ АУДИО ИЗХОД) от менюто за настройка на плеъра от [PCM] на [PRIMARY PASS-THROUGH] или [BITSTREAM].</li> <li>• Променете настройката Audio DRC от менюто за настройка на плеъра на [OFF].</li> </ul>

## Търговски марки и лицензи

Всички търговски марки са търговски марки на съответните им собственици.



Произведено по лиценз на Dolby Laboratories. "Dolby" и символът "двойно D" са търговски марки на Dolby Laboratories.



За DTS патентите вижте <http://patents.dts.com>. Произведено с лиценз от DTS Licensing Limited. DTS, символът и DTS и символът заедно са регистрирани търговски марки, а DTS Digital Surround е търговска марка на DTS, Inc. ©DTS, Inc. Всички права запазени.



Безжичната технология **Bluetooth** е система, която позволява радиовръзка между електронни устройства.

За свързването на отделните устройства по **Bluetooth** безжична технология не се дължи такса. Мобилен телефон с **Bluetooth** безжична технология може да се управлява чрез Cascade, ако връзката е била извършена чрез **Bluetooth** безжична технология.

В **Bluetooth** словна марка и лого са собственост на Bluetooth SIG, Inc, и всяко използване на тези марки от LG Electronics е по лиценз.

Други търговски марки и имена са тези на съответните им собственици.

## Технически характеристики

Общи (LAS350B/LAC450B)	
Параметри на захранването	Вижте главния етикет на устройството.
Консумирана мощност	Вижте главния етикет на устройството.
	Мрежов режим на готовност: 0,5 W (Ако всички мрежови портове са активирани.)
Размери (Ш x В x Д)	880 мм x 59 мм x 90 мм
Нето тегло (приблиз.)	1,9 kg
Работна температура	От 5°C до 35°C (от 41°F до 95°F)
Работна влажност	от 5 % до 90 %

Входове/изходи	
OPT. IN	3 V (p-p), оптичен жак x 1
PORT. IN	0,5 Vrms (3,5 мм стерео жак) x 1
Налична честота на дискретизация на звука на цифровия вход	32 kHz, 44,1 kHz, 48 kHz, 96 kHz

Усилвател	
Общо	120 W
Предна	25 W x 2 (6 Ω при 1 kHz)
Субуфер	70 W (4 Ω при 100 Hz)
THD (общо хармонично изкривяване)	10 %

Субуфер (S35A1-W)	
Тип	1-посочна 1 тонколона
Импеданс	4 Ω
Номинална консумирана мощност	70 W
Максимална входна мощност	140 W
Размери (Ш x В x Д)	156 мм x 300 мм x 288 мм
Нето тегло (приблиз.)	2,9 kg

Bluetooth	
Кодек	SBC

- Дизайнът и техническите характеристики подлежат на промени без предизвестие.

# Техническо обслужване

## Работа с уреда

### Транспортиране на уреда

Запазете оригиналната кутия и опаковъчните материали. Ако се наложи да транспортирате системата, използвайте оригиналната фабрична опаковка, за да ѝ осигурите максимална защита.

### Поддържайте външните повърхности чисти

- Не използвайте летливи течности (например спрей против насекоми) близо до системата.
- Ако прилагате голям натиск при почистване на системата, може да увредите повърхностите ѝ.
- Не оставяйте гумени или пластмасови изделия продължително време в контакт с корпуса на системата.

### Почистване на системата

За почистване на плъра използвайте мека суха кърпа. Ако повърхностите са силно замърсени, използвайте мека кърпа, навлажнена с разтвор на слаб миещ препарат. Не използвайте силни разтворители, като алкохол, бензен или разреждители, тъй като те могат да увредят повърхностите на корпуса.

