

ÄGARENS MANUAL

Sound Bar

Vänligen läs denna manual noggrant innan du ändrar inställningar och behåll den för framtida bruk.

LAS350B (LAS350B, S35A1-W)

Säkerhetsinformation



FÖRSIKTIGT
RISK FÖR ELEKTRISK CHOCK
ÖPPNA EJ



WARNING: FÖR ATT REDUCERA RISKEN FÖR ELEKTRISK CHOCK, TA EJ BORT SKYDDET (ELLER BAKSIDAN), INGA LÄTT LAGADE DELAR INUTI, PRATA MED KVALIFICERAD SERVICE PERSONAL OM ENHETEN ÄR TRASIG.



Blixten med pil huvudet i den liksidiga triangeln är till för att varna användaren för oisolerad farlig spänning i produktens inhägnad som kan vara en risk för att ge personer en elektrisk chock.



Utopstecknet i en liksidig triangel är till för att varna användaren för förekomsten av viktiga operativ system och underhåll instruktioner i litteratur förteckningen som medföljer produkten.

WARNING: FÖR ATT FÖRHINDRA ELD ELLER ELEKTRISK STÖT, UTSÄTT EJ PRODUKTEN FÖR REGN ELLER FUKT.

FORSIKTIGT: Apparaten får inte utsättas för vatten (dropp eller stänk) och inga föremål fyllda med vätska, t.ex. vaser, får placeras på apparaten.

WARNING: Installera ej denna utrustning på små ytor såsom bokhyllor eller liknande enheter.

VAR FÖRSIKTIG: Använd inga högspänningsprodukter i närheten av denna produkt (t.ex. elektrisk flugsmälla). Denna produkt kan komma att ej fungera korrekt som en följd av elektrisk stöt.

FÖRSIKTIGT: Blockera ej några ventilations öppningar. Installera enligt tillverkarens instruktioner.

Öppningar i kammaren är till för ventilation och för att försäkra en pålitlig drift av produkten och för att skydda den från att överhetta. Öppningar bör ej blockeras genom att placeras på en säng, soffa, matta eller andra linkande ytor. Denna produkt bör ej placeras i en inbyggd installation såsom en bokhylla eller hylla om inte riktig ventilation är installerad eller om du ej hållit sig till tillverkarens instruktion.

VIKTIG anmärkning beträffande nätsladden

De flesta apparater rekommenderas att de placeras på en dedicerade kretsar.

Dvs., en enda krets som förser ström till endast denna apparat och har inga fler uttag eller kretsar. Kontrollera specifikations sidan av denna ägar manual för att vara säker. Överbelasta ej vägg uttag Överbelastade vägg uttag, lös eller skadade vägg uttag, förlängnings sladdar, trasiga ström uttag, eller skadad eller sprucken sladd isolering är farliga. Alla dessa kan orsaka brand eller elektrisk chock. Undersök sladden till din apparat periodvis, och om ser ut att vara skadad eller förfallen, dra ur den, använd ej apparaten, och ersätt sladden med en exakt kopia från ett auktoriserat service center. Skydda ström sladden från fysiskt eller mekaniskt missbruk, såsom att bli snurrad, knuten, tänd, stäng i en dörr eller bli trampad på. Var extra uppmärksam på pluggar, vägguttag, och platsen där sladden går ur apparaten. Strömkontakten utgör den fränkopplande enheten. Vid nödsituation måste strömkontakten finnas lättåtkomlig.

OBS: För produktidentifikation och efterlevnads- och säkerhetsinformation, se huvudetiketten på Enhetens undersida.

Denna apparat är utrustad med ett portabelt batteri eller ackumulator.

Säkra sättet att ta bort batteriet eller batteri från utrustningen:

Ta bort det gamla batteriet eller batteri paketet, följ stegen i motsatt ordning från hopsättningen. För att förhindra förorening av miljön och möjligen hot mot människor och djurens hälsa, släng det gamla batteriet i en lämplig batteri container. Släng ej batterier eller ett batteri med andra sopor. Det rekommenderas att du använder din lokala, gratis ersättnings system batterier och ackumulatörer. batteriet skall ej bli exponerad för överdriven hetta såsom solsken, eld eller liknande.

Kassering av din gamla apparat



1. Alla elektriska och elektroniska produkter bör kasseras via andra vägar än de som finns för hushållsavfall, helst via för ändamålet avsedda uppsamlingsanläggningar som myndigheterna utser.
2. Om du kasserar din gamla apparat på rätt sätt så bidrar du till att förhindra negativa konsekvenser för miljön och människors hälsa.
3. Mer detaljerad information om kassering av din gamla apparat kan fås av kommunen, renhållningsverket eller den butik där du köpte produkten.

Avfallshantering batterier/ackumulatörer



1. Denna symbol kan vara kombinerad med kemiska symboler för kvicksilver(Hg), kadmium(Cd) eller bly (Pb) om batteriet innehåller mer än, 0,0005% kvicksilver, 0,002% kadmium eller 0,004% bly.
2. Alla batterier/ackumulatörer skall hanteras åtskilda från vanligt hushållsavfall och föras till särskilt för ändamålet avsedda uppsamlingsplatser utsedda av myndigheterna.
3. Rätt avfallshantering av dina gamla batterier/ackumulatörer medverkar till att förhindra negativa konsekvenser för miljön, för djurs och människors hälsa.
4. För ytterligare, detaljerad information om hanteringen av dina gamla batterier/ackumulatörer ber vi dig ta kontakt med berörd myndighet på din plats eller med den affär där du köpt din apparat.

Konformitetsförklaring

CE 1588

Härmed deklarerar LG Electronics European Shared Service Center B.V. att denna Soundbar efterlever grundläggande krav och andra relevanta förbehåll i Direktiv 1999/5/EC. Hela Konformitetsförklaringen kan begäras via följande postadress:

LG Electronics European Shared Service Center B.V.
European Standard Team
Krijgsman 1
1186 DM Amstelveen
The Netherlands

eller kan begäras via vår avsedda DoC-webbplats:
<http://www.lg.com/global/support/cedoc/cedoc#>

Denna enhet är ett 2.4 GHz
bredbandsöverföringssystem avsett för användning
i samtliga EU-medlemsstater och EFTA-länder.

Innehåll

1 Hur du börjar

- 2 Säkerhetsinformation
- 6 Unika funktioner
- 6 Introduktion
 - 6 – Vanliga symboler i denna Manual
- 6 Accessoarier
- 7 Fjärrkontroll
- 8 Främre panelen
- 8 Bakre panelen
- 9 Installera Ljudenhet
 - 9 – Installera fot
- 10 Montera huvudenheten på en vägg

2 Ansluter

- 12 Ansluta subwoofern
 - 12 – Ansluta subwoofern till enheten
- 12 Anslutningar till din TV
 - 12 – Med en OPTISK kabel
- 13 Valfri Utrustning Anslutning
 - 13 – OPTICAL In anslutning
 - 13 – BÄRBAR IN-anslutning

3 Drift

- 14 Funktioner
 - 14 – DRC (Dynamic Range Control)
 - 14 – AV Sync
 - 14 – Stäng av ljudet temporärt
 - 14 – Visa ingångsinformation
 - 14 – Inställningar för Sovtimer
 - 15 – Använda din TV-fjärrkontroll
 - 16 – AUTO POWER På/Av
 - 16 – Autofunktionsändring
 - 17 – LG Sound Sync
- 18 Använda BLUETOOTH®-teknologi
 - 19 – Lyssna på musik lagrad på Bluetooth enheten
- 20 Använda BLUETOOTH-program
 - 20 – Installera programmet "Music Flow Bluetooth" på din BLUETOOTH-enhet

- 21 – Aktivera BLUETOOTH med programmet "Music Flow Bluetooth"
- 22 Ljud justering
 - 22 – Ställa in ljudeffekt
 - 22 – Justera volymen automatiskt
- 23 – Justera diskant/bas
 - 23 – Justera nivåinställningar för woofern
 - 23 – Nattläge

4 Problemlösning

- 24 Problemlösning

5 Bilaga

- 26 Varumärken och licenser
- 27 Specifikationer
- 29 Underhåll
 - 29 – Hantera enheten

1

2

3

4

5

Unika funktioner

Automatisk avstängning

Denna enhet kan stänga av sig själv i syfte att spara ström.

Portabel In

Lyssna på musik från din portabla enhet. (MP3, Notebook, etc.)

LG Sound Sync

Styr denna enhets volymnivå via den LG Sound sync-kompatibla fjärrkontrollen tillhörande din LG-TV.

Introduktion

Vanliga symboler i denna Manual

! Obs

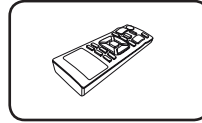
Anger särskilda meddelanden och funktionsegenskaper.

⚠ Försiktigt

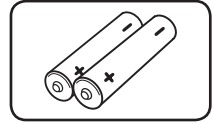
Anger försiktighetsåtgärder för att förhindra eventuella skador förorsakade av missbruk.

Accessoarer

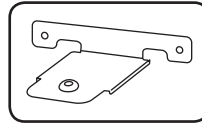
Please check and identify the supplied accessories. Tillbehörens utseende och specifikationer kan ändras utan föregående varsel.



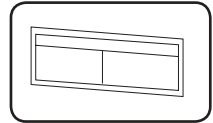
Fjärrkontroll (1)



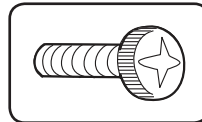
Batterier (2)



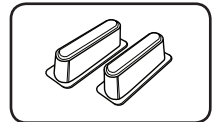
Vaggfaste (2)



Monteringsanvisningar för vaggfästen (1)

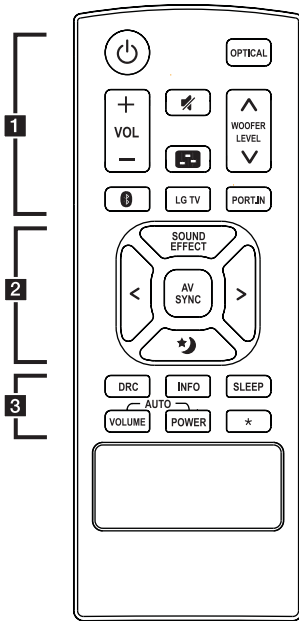


Skrudar (2)

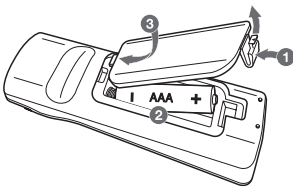


Fot (2)

Fjärrkontroll



Byta batteri



Ta bort batteriluckan på baksidan av fjärrkontrollen och sätt in två R03 (storlek AAA)-batterier med **+** och **-** matchade korrekt.

..... **1**

⏻ (Ström) : Sätter PÅ / stänger AV enheten. / Växlar till standbyläge.

OPTICAL : Ändrar ingångskällan till OPTICAL.

VOL +/- : Justera högtalar volym.

🔇 (Tyst) : Stänger av ljudet.

📀 : Justerar ljudnivån för diskant eller bas.

WOOFFER LEVEL ^/V : Justerar ljudnivån för subwoofern.

📶 : Byter ingångskälla till **Bluetooth**.

LG TV : Ändrar ingångskällan till LG-TV.

PORT.IN : Ändrar ingångskällan till potabel.

..... **2**

SOUND EFFECT : Väljer en ljud effekt.

AV SYNC : Synkroniserar ljud och video.

</> : Väljer ljudeffekter eller justerar ljud-/ videosynkronisering.

🌙 (Nattläge) : Sätter på eller stänger av nattläget.

..... **3**

DRC : Sätter på eller stänger av DRC-funktionen.

INFO :

- Visar information om ingångskälla och **Bluetooth** adress.

- Styr TV-fjärrkontrollen (se sid. 15).

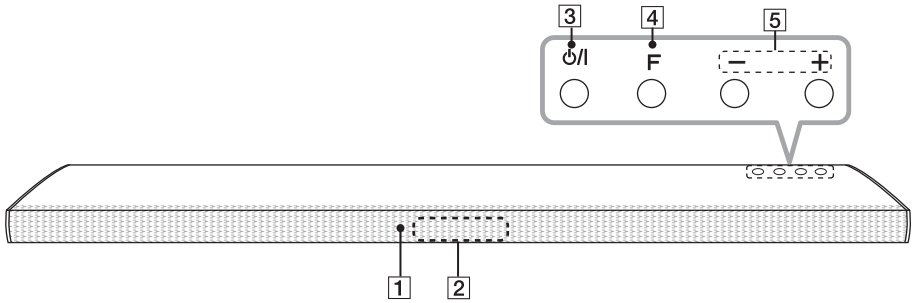
SLEEP : Ställer in systemet att stänga automatiskt på en specifik tid.

AUTO VOLUME : Sätter på/stänger av AUTO VOLUME-läget.

AUTO POWER : Startar och stänger av AUTO POWER-funktionen. (Se sidan 16.)

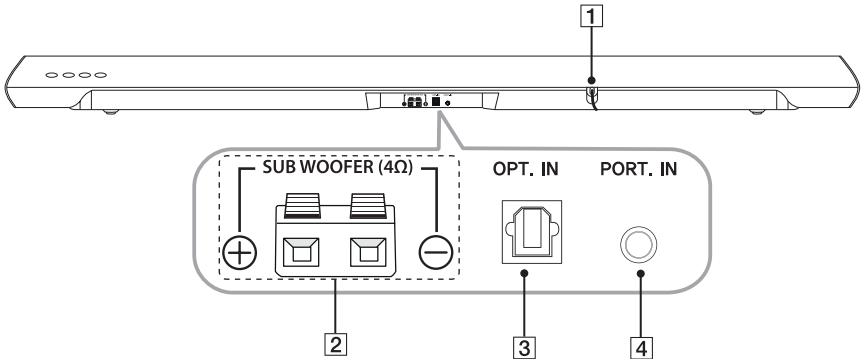
★ : Denna knapp är ej tillgänglig.

Främre panelen



- 1** Fjärrsensor
- 2** Fjärrsensor
Standby-LED
Tänds med rött sken i standby-läge.
- 3** O/I (Standby/på)
- 4** **F** (Funktion)
Välj funktionen och ingångsskälla.
- 5** $-/+$ (Volym)
Justerar ljudnivån.

Bakre panelen

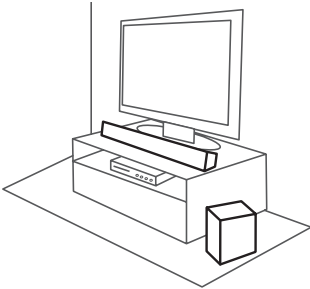


- 1** Nätkabel
- 2** **SUB WOOFER(4Ω)**-kontakt
- 3** **OPT. IN** : Optisk ingång
- 4** **PORT. IN** : Bärbar ingång

Installera Ljudenhet

Du kan lyssna på ljud genom att ansluta enheten till en annan enhet: TV, Blu-ray-spelare, DVD-spelare, etc.

Placera enheten framför TV'n och anslut den till den enhet du vill. (Se sidorna. 12 - 13.)

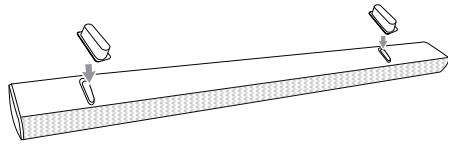


! Försiktigt

- För att en trådlös anslutning såsom **Bluetooth** ska fungera så bra som möjligt, installera ej enheten på möbler av metall, detta då den trådlösa anslutningen kommunicerar via en modul som sitter på enhetens undersida.
- Var försiktig så att du inte repar ytan på enhet/subwoofer när du installerar eller flyttar dessa.
- Var försiktig när du hanterar subwoofern. Högtalaren på baksidan är friliggande. Undvik att vidröra den friliggande högtalaren.

Installera fot

Du kan höja enhetens höjd genom att använda fötter. (höjd : 17 mm).



1. Vänd enheten upp och ner.
2. Avlägsna etiketten på foten. Placera den därefter på enhetens befintliga fot.
3. Placera foten med tillräckligt tryck för att denna ska sitta ordentligt fast.

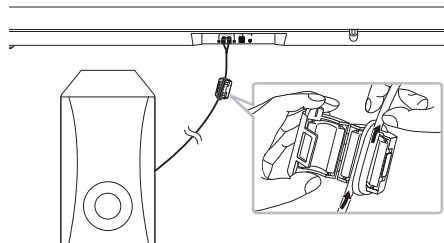
Fästa ferrikärnan (tillval)

Du kanske behöver fästa ferrikärnan i syfte att minska eller eliminera eventuella elektriska störningar.

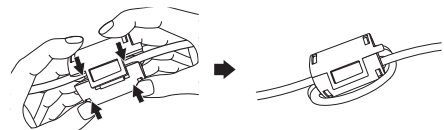
1. Öppna



2. Vira (två varv)

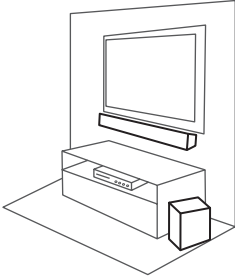


3. Stäng



Montera huvudenheten på en vägg

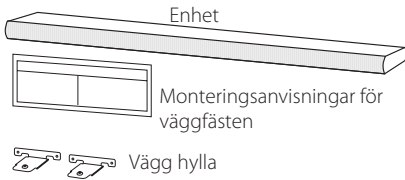
Du kan montera huvud enheten på en vägg.



⚠ Försiktigt

Då det är svårt att skapa en anslutning efter det att denna enhet har installerats, bör du ansluta kablarna före installation.

Förberedelse



🔩 🔩 Skruvar

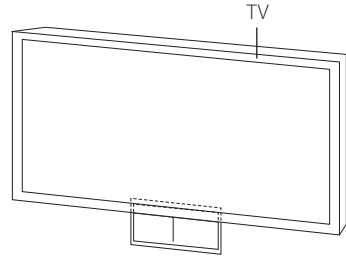
(Medföljer ej)

🔩 🔩 Skruvar (A)

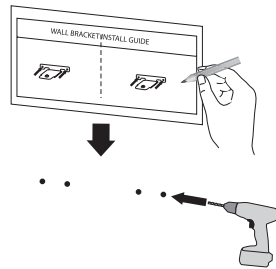
🔌 🔌 Väggkontakt



1. Anpassa NEDRE KANTEN på väggfästets monteringskena mot TV:ns undersida samt fäst i detta läge.

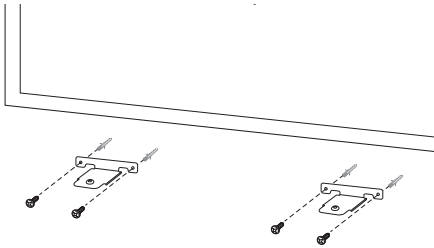


2. När du monterar på en vägg (cement), använd vägg pluggar. Du bör borra några hål- En hjälpblad (Monteringsanvisningar för väggfästen) medföljer för att borra. Använd bladet för att markera borrhålet.



3. Avlägsna väggfästets monteringskena.

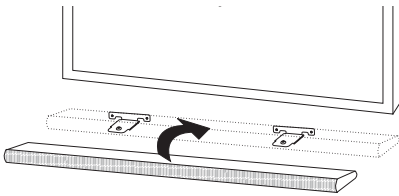
4. Fäst konsolerna med skruvarna (A) så som visas på bilden nedan.



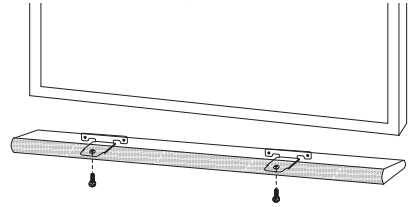
! Obs

Skrubar (A) och väggpluggar för montering av enheten medföljer inte. Vi rekommenderar Hilti (HUD-1 6 x 30) för monteringen.

5. Placera enheten på konsolerna för att matcha skruvhålen på enhetens undersida.



6. Fixera enheten ordentligt med skruvarna.



! Obs

För att demontera enheten gör du stegen i omvänd ordning.

! Försiktig

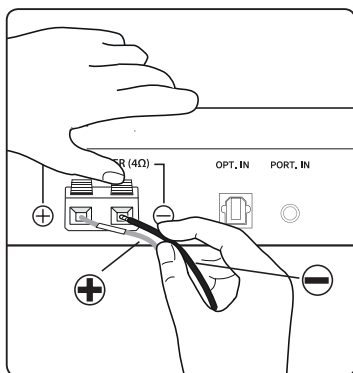
- Installera ej denna enhet uppochner. Det kan skada enhetens delar eller förorsaka personskada.
- Häng ej på den installerade enheten och undvik alla smällar på enheten.
- Säkra enheten på väggen så att den inte faller av. Om enheten faller av, kan det orsaka skada på produkten.
- När enheten är installerad på väggen, var noga med att inget barn drar i några anslutna kablar, för det kan göra så att den faller.

Ansluta subwoofern

Ansluta subwoofern till enheten

För att ansluta kabeln till enheten, tryck ner respektive plastfäste för att öppna anslutningskontaktarna på enheten. Sätt i sladden och släpp upp fästet.

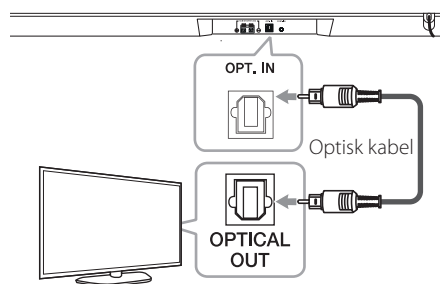
Anslut den svarta sladden till kontaktarna märkta - (minus) och andra änden till kontaktarna (röd slang) markerade + (plus)



Anslutningar till din TV

Med en OPTISK kabel

1. Anslut OPT. IN jacket på baksidan av enheten till OPTICAL OUT jacket på TV'n med en OPTISK kabel.



2. Ange källan INGÅNG som OPTISK. Tryck på **OPTICAL** på fjärrkontrollen eller på **(F)** på enheten tills funktionen har valts.

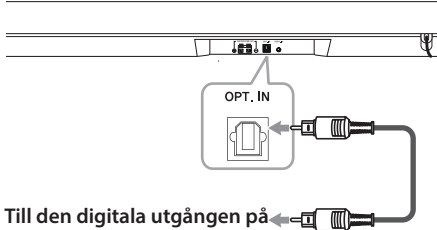
! Obs

- Innan du ansluter den optiska kabeln, se till att avlägsna kåpan på skyddskontakten, om din kabel har en sådan.
- Du kan avnjuta TV-ljudet direkt via denna enhets högtalare. Men hos vissa TV-modeller måste du välja TV:ns externa läge I menyn. (För mer information, se användarmanualen tillhörande din TV.)
- Installera ljudutgången för TV:n för att lyssna på ljudet genom den här enheten :
TV-inställningsmeny → [Ljud] → [TV-ljudutgång] → [Extern högtalare (Optisk)]
- Detaljerna för TV-inställningsmenyn varierar beroende på tillverkare eller modeller för din TV.

Valfri Utrustning Anslutning

OPTICAL In anslutning

Anslut en optisk utgång för externa enheter till OPTICAL jacket.



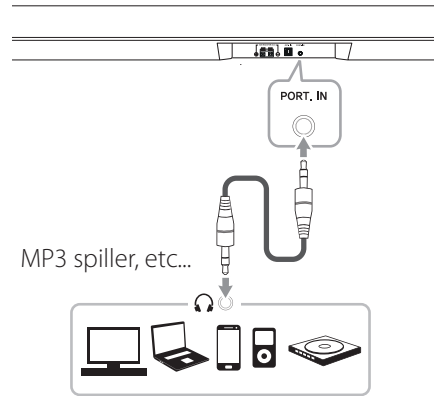
Till den digitala utgången på
den externa enheten

1. Anslut OPTICAL jacket på baksidan av enheten optisk utgångsjacket på din TV (eller digital enhet etc.)
2. Ange ingångskällan som OPTISK genom att trycka på **OPTICAL** på fjärrkontrollen, eller på **(F)** på enheten tills funktionen har valts.
3. Lyssna på ljud.

! Obs


Innan du ansluter den optiska kabeln, se till att avlägsna kåpan på skyddskontakten, om din kabel har en sådan.

BÄRBAR IN-anslutning



Lyssna på musik från din portabla spelare

Enheten kan användas för att spela musik från många typer av bärbara spelare eller externa enheter.

1. Anslut den portabla spelaren till enhetens BÄRBAR IN-uttag via en 3,5 mm stereokabel.
2. Sätt på strömmen genom att tryck  (Ström).
3. Välj PORTABLE-funktionen genom att trycka på **PORT.IN** på fjärrkontrollen eller **F** på enheten tills funktionen väljs.
4. Sätt på den portabla spelaren eller den externa enheten och börja spela den.

Funktioner

DRC (Dynamic Range Control)

Gör ljudet klarare när volymen är sänkt och förebygg plötslig volymhöjning (endast Dolby Digital). Ställ in som [DRC PÅ] genom att använda **DRC**.

AV Sync


Medan du tar emot audio signaler från TV:n, kanske ljud och bild blir osynkat. Isf, kan denna funktion försena tiden.

1. Tryck på **AV SYNC**.
2. Använd **</>** för att scrolla upp och ner genom den försenade mängden, som du kan sätta på vad som helst mellan 0 och 300 ms

Stäng av ljudet temporärt

Tryck på  (Tyst) för att stänga av ljudet.

Du kan stänga av ljudet på din enhet, exempelvis för att svara i telefon, och "MUTE" visas i displayfönstret.

För att avbryta trycker du på  (Tyst) igen på fjärrkontrollen eller ändra volymnivån.

Visa ingångsinformation

Du kan visa olika information om ingångskälla genom att trycka på **INFO**.

OPTICAL : Audio format, Audio kanal.

Bluetooth: Adress för ansluten Bluetoothenhet

Inställningar för Sovtimer

Tryck på **SLEEP** upprepade gånger för att välja det önskade alternativet för tidperioden (i minuter):

DISPLAY OFF (displayfönstret släcks) -> DIMMER (displayfönstret förmörkas till hälften) -> Vilotimer-värde (10 ~ 180) -> Display på

För att kontrollera den återstående tiden, tryck **SLEEP**.

För att avbryta sovfunktionen, tryck **SLEEP** upprepade gånger tills "SLEEP 10" visas och tryck sedan **SLEEP** en gång till medan "SLEEP 10" visas.

Obs

Du kan kontrollera den återstående tiden innan enheten stängs av. Tryck **SLEEP** och den återstående tiden visas på displayen.

Justera ljusstyrkan i displayfönstret

Det hjälper dig att se på TV utan avbrott, tack vare ljuset från denna enhets displayfönster.

DISPLAY AV

Ange **DISPLAY AV** för att stänga av denna enhets displayfönster. Om du trycker på knapparna på enheten eller fjärrkontrollen, visar displayen enhetens status och stängs därefter av på nytt efter några sekunder.

DIMMER

Välj **DIMMER** för att dimma displayfönstret

Använda din TV-fjärrkontroll

Du kan styra vissa funktioner hos denna enhet via din TV-fjärrkontroll, även om denna tillhör en produkt från ett annat företag.

Styrbara funktioner omfattar volym upp/ner och tyst läge.

Tryck samt håll nere **INFO** på fjärrkontrollen i cirka 3 sekunder. "ON - TV REMOTE" visas och du kan styra denna enhet via din TV-fjärrkontroll.

För att kontrollera statusen för denna funktion, tryck samt håll nere **INFO**.

För att stänga av denna funktion, tryck samt håll nere knappen **INFO** och tryck sedan på den en gång till samtidigt som "ON - TV REMOTE" scrollas.



Obs

- TV-märken som stöds

LG	Panasonic	Philips	Samsung
Sharp	Sony	Toshiba	Vizio

- Säkerställ att din TV:s utgående ljud är inställt på [Extern högtalare].
- Beroende på fjärrkontroll kan denna funktion komma att ej fungera korrekt.
- Denna funktion kanske ej fungerar bra när du använder LG Sound Sync.

Meddelande om Auto ström av

Den här enheten stängs av automatiskt för att spara ström om huvudenheten inte ansluts till en extern enhet och inte används på 20 minuter.

Samma sak gäller för den här enheten efter sex timmar, eftersom huvudenheten har anslutits till den andra enheten med en analog ingång.
(t.ex : bärbar, osv.)

Koppla ifrån trådlös nätverksanslutning eller trådlös enhet

Ställ in funktionen AUTOMATISK PÅSLAGNING PÅ AV till AV och stäng av enheten.

AUTO POWER På/Av

Den här enheten slås automatiskt på via en ingångskälla: Optisk, LG TV eller **Bluetooth**.

När du startar TV:n eller en extern enhet som är ansluten till den här enheten identifierar den här enheten ingångssignalen och väljer lämplig funktion. Du kan höra ljudet från enheten.

Om du försöker ansluta **Bluetooth**-enheten startar enheten och blir redo för hoppning. Anslut **Bluetooth**-enheten och spela upp din musik.

Den här funktionen slås på eller av varje gång du trycker på **AUTO POWER**.

! Obs

- Om enheten sätts på via funktionen AUTO POWER kommer den automatiskt att stängas av om ingen signal tas emot under en viss tidsperiod från TV:n ansluten via LG Sound Sync (Optisk/Trådlös).
- Om enheten sätts på via funktionen AUTO POWER kommer den automatiskt att stängas av om ingen signal tas emot under en viss tidsperiod från den externa enheten.
- Om du stängt av enheten direkt kan denna ej sättas på automatiskt via AUTO POWER-funktionen. Enheten kan emellertid sättas på via AUTO POWER-funktionen när optisk signal ankommer efter 5 sekunder utan signal.
- Beroende på ansluten enhet kan denna funktion komma att ej fungera.
- Om du kopplar från **Bluetooth**-anslutningen för den här enheten försöker vissa **Bluetooth**-enheter ansluta kontinuerligt till enheten. Vi rekommenderar därför att du kopplar från anslutningen innan du stänger av enheten.
- När du stänger av denna enhet för första gången, är den automatiska påslagningsfunktionen inställd på På.

Autofunktionsändring

Den här enheten känner av ingångssignaler, såsom optisk signal, **Bluetooth** och LG-TV och ändrar sedan den lämpliga funktionen automatiskt.

När den optiska signalen kommer in

När du slår på den externa enheten som är ansluten till den här enheten via en optisk kabel, ändrar den här enheten funktionen till optisk. Du kan höra ljudet från enheten.

När du försöker ansluta en BLUETOOTH-enhet

När du försöker ansluta din **Bluetooth**-enhet till den här enheten väljs **Bluetooth**-funktionen. Spela upp musik på **Bluetooth**-enheten.

När LG TV-signalen kommer in

När du sätter på din LG TV ansluten via LG Sound Sync (trådlös anslutning), växlar denna enhet funktion till LG TV. Du kan höra ljudet från din TV.

! Obs

För att ändra till optisk funktion krävs 5 sekunder utan signal.

LG Sound Sync



Du kan använda din TV-fjärrkontroll för att styra vissa av den här enhetens funktioner via LG Sound Sync. Denna funktion är kompatibel med en LG TV som stödjer LG Sound Sync. Se till att "LG Sound Sync"-loggan syns på din TV.

Styrbara funktioner via LG TV:s fjärrkontroll: volym upp/ner, tyst läge

Se TV:ns instruktionsmanual för information om LG Sound Sync.

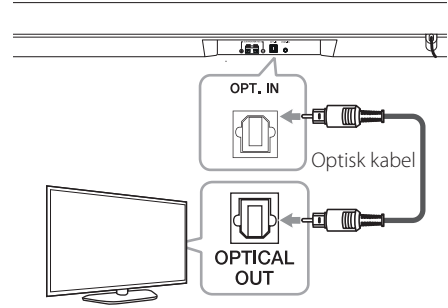
Skapa en av följande anslutningar, beroende på din utrustning.

! Obs

- Du kan också använda denna enhets fjärrkontroll samtidigt som du använder LG Sound Sync. Om du använder TV:ns fjärrkontroll igen synkroniseras enheten med TV:n.
- Om anslutningarna misslyckas, kontrollera TV:ns skick samt dess strömtillförsel.
- Kontrollera denna enhets skick och anslutningarna i nedannämnda fall när du använder LG Sound Sync.
 - När du har stängt av enheten.
 - När du byter funktion.
 - Koppla ifrån den optiska kabeln.
 - När du kopplar ur den trådlösa anslutningen på grund av hinder eller avstånd.
- När du anger AUTO POWER som På tar det beroende på din TV olika lång tid att stänga av denna enhet.
- Innehållet i TV:ns inställningsmeny kan variera beroende på din TV-modell.

Med fast anslutning


1. Anslut din LG-TV till enheten med en optisk kabel.



2. Installera ljudutgången för TV:n för att lyssna på ljudet genom den här enheten :
TV-inställningsmeny → [Ljud] → [TV-ljudutgång] → [LG Sound Sync (Optisk)]
3. Sätt på enheten genom att trycka på **⏻** (Ström) på fjärrkontrollen.
4. Välj **OPTICAL**-funktionen genom att använda **OPTICAL** på fjärrkontrollen eller **F** på enheten tills funktionen väljs.


Vid standardanslutning mellan denna enhet och din TV syns "LG OPT" i displayfönstret.

Med trådlös anslutning

1. Sätt på enheten genom att trycka på  (Ström) på fjärrkontrollen.
2. Välj LG TV-funktionen genom att använda **LG TV** på fjärrkontrollen eller **F** på enheten tills funktionen väljs.
3. Installera ljudutgången för TV:n för att lyssna på ljudet genom den här enheten :
TV-inställningsmeny → [Ljud] → [TV-ljudutgång] → [LG Sound Sync (Trådlös)]

"PAIRED" syns i displayfönstret i cirka 3 sekunder, varefter "LG TV" syns i displayfönstret vid standardanslutning mellan denna enhet och din TV.

! Obs

- Om du stängde av enheten direkt genom att trycka på , kommer LG Sound Sync (Trådlös) att frånkopplas. För att åter använda denna funktion, återanslut TV:n och enheten.
- Innehållet i TV:ns inställningsmeny kan variera beroende på din TV-modell.

Använda BLUETOOTH®-teknologi

Om BLUETOOTH

Bluetooth är trådlös kommunikationsteknologi för anslutningar på kort distans.

Ljudstörningar kan förekomma om interferens förekommer från andra elektroniska vågor som körs på samma frekvens, eller om du ansluter **Bluetooth** enheter i angränsande rum.

Anslutning av enskilda enheter med **Bluetooth** trådlösa teknik medför inga avgifter. En mobiltelefon med **Bluetooth** trådlösa teknik kan hanteras via Cascade om anslutningen gjordes med hjälp av **Bluetooth** trådlösa teknik.

Tillgängliga enheter : mobiltelefon, mp3, laptop, PDA etc.

BLUETOOTH profiler

För att använda trådlös teknik via **Bluetooth** måste enheter kunna tolka visa profiler. Den här enheten är kompatibel med följande profil.

A2DP (Advanced Audio Distribution Profile)

Lyssna på musik lagrad på Bluetooth enheten

Para ihop din enhet och BLUETOOTH apparaten

Innan du påbörjar parningsproceduren, försäkra dig om att **Bluetooth** funktionen är påsatt i din **Bluetooth** enhet. Referera till din **Bluetooth** enhets användarguide. När en ihopparning är gjord, behöver den inte göras igen.

1. Välj **Bluetooth**-funktionen genom att använda  på fjärrkontrollen eller **F** på enheten tills funktionen väljs. Dyker "BT" och "BT READY" upp i display fönstret.
2. Använd **Bluetooth** enheten och utföra parningen. När du söker efter denna enhet med **Bluetooth** enheten, kan en lista med funna **Bluetooth** enheter visa sig i fönstret beroende på vilken typ av **Bluetooth**. Din enhet syns som "LG LAS350B (XX)".

! Obs

- XX betyder **Bluetooth**-adressens sista två siffror. Om exempelvis din enhet har **Bluetooth**-adressen 9C:02:98:4A:F7:08 så ser du "LG LAS350B (08)" på din **Bluetooth**-enhet.
- Beroende på **Bluetooth** enhets typen, vissa enheter har en annorlunda parningsväg. Ange PIN-koden (0000) efter behov.
- Du kan ansluta denna enhet till upp till 3 **Bluetooth**-enheter samtidigt via metoden som beskrivs ovan.
- Multi-synkroniseringsanslutning stöds bara på Android- eller iOS-enheter. (Multi-synkroniseringsanslutning kanske ej stöds beroende på den anslutna enhetens specifikationer.)
- Flyttbar/frånkopplingsbar **Bluetooth**-enhet (t.ex. : dongle, osv.) stöder ej multi-synkronisering.

3. När denna enhet har anslutits till din **Bluetooth**-enhet kommer "PAIRED" att visas i displayfönstret och snart ändras till **Bluetooth**-enhetens namn.

! Obs

- "PAIRED" syns kort på displayen när du ansluter andra enheter för multi-synkronisering.
- Om enhetsnamnet ej kan visas på enheten, visas "_" istället.

4. Lyssna på musik.
För att spela musik som finns på din **Bluetooth** enhet, referera till din **Bluetooth** enhetens användarguide.

! Obs

- Vid användning av **Bluetooth**-teknik måste en så nära anslutning som möjligt skapas mellan enheten och **Bluetooth** enheten och detta avstånd därefter bibehållas. Detta kan emellertid komma att fungera sämre i nedanstående fall:
 - Det finns ett hinder mellan enheten och **Bluetooth** enheten.
 - Någon enhet använder samma frekvens som **Bluetooth**-tekniken, exempelvis medicinsk utrustning, en mikrovågsugn eller ett trådlöst nätverk.
- Du bör ansluta din **Bluetooth**-enhet till denna enhet på nytt när du återstartar den.
- Även om denna enhet anslutits till upp till 3 **Bluetooth**-enheter, kan du spela upp samt styra musiken genom att använda bara en av de anslutna enheterna.
- När denna enhet är ansluten till flera olika **Bluetooth** enheter, behåller endast uppspelande enhet sin **Bluetooth** anslutning, om du byter funktion till de andra.

! Obs

- Ljudet kan avbrytas om anslutningen störs av de andra elektroniska vågorna.
- Du kan ej styra **Bluetooth**-enheten med denna enhet.
- Beroende på typ av apparat, kanske du inte kan använda **Bluetooth** funktionen.
- Du kan nu använda det trådlösa systemet med telefon, mp3, notebook etc.
- Ju större avstånd mellan enhet och **Bluetooth** enhet, desto sämre ljudkvalitet.
- **Bluetooth** anslutningen frånkopplas om enheten stängs av eller **Bluetooth** enheten placeras utanför enhetes räckvidd.
- Om **Bluetooth** anslutningen frånkopplas anslut då **Bluetooth** enheten till enheten igen.
- När du ej är ansluten till **Bluetooth**, dyker "BT READY" upp på display skärmen.
- När du ansluter en **Bluetooth** enhet (iOS-enhet osv.) till denna enhet, eller när du använder enheten, kan volymnivån synkroniseras.

Använda BLUETOOTH-program

! Obs

Endast Android OS är tillgänglig för att använda programmet "Music Flow Bluetooth" med den här enheten.

Om programmet "Music Flow Bluetooth"

Programmet "Music Flow Bluetooth" erbjuder en rad nya funktioner för den här enheten.

För att njuta av mer funktioner rekommenderar vi att du hämtar och installerar det gratis programmet "Music Flow Bluetooth".

Installera programmet "Music Flow Bluetooth" på din BLUETOOTH-enhet

Det finns två sätt att installera programmet "Music Flow Bluetooth" på din Bluetooth-enhet.

Installera programmet "Music Flow Bluetooth" genom QR-koden

1. Installera programmet "Music Flow Bluetooth" genom QR-koden. Använd skanningprogramvaran för att skanna QR-koden.



2. Tryck på en ikon för att installera.
3. Tryck på en ikon för att hämta.

! Obs

- Se till att **Bluetooth**-enheten är ansluten till Internet.
- Se till att **Bluetooth**-enheten har en skanningsprogramvara. Om du inte har det kan du ladda ner en från "Google Android Market (Google Play Store)".
- Beroende på plats kanske QR-kod inte fungerar.

Installera programmet "Music Flow Bluetooth" genom "Google Android Market (Google Play Store)"

1. Peka på ikonen "Google Android Market (Google Play Store)".
2. I sökfältet skriver du in "Music Flow Bluetooth" och söker den.
3. I sökresultatlistan söker du och trycker på "Music Flow Bluetooth" för att börja ladda ner Bluetooth app.
4. Tryck på en ikon för att installera.
5. Tryck på en ikon för att hämta.

! Obs

- Se till att **Bluetooth**-enheten är ansluten till Internet.
- Se till att din **Bluetooth**-enhet är utrustad med "Google Android Market (Google Play Store)".

Aktivera BLUETOOTH med programmet "Music Flow Bluetooth"

Programmet "Music Flow Bluetooth" gör det enklare att ansluta din Bluetooth-enhet till denna enhet.

1. Tryck på programikonen "Music Flow Bluetooth" och gå till huvudmenyn.
2. Tryck på [Meny] och välj önskad enhet.
3. Om du vill få mer driftinformation, tryck på [Inställningar] och starta Användarguiden.

! Obs

- Appen "Music Flow Bluetooth" blir tillgänglig i följande programversioner;
 - Android O/S : Ver 4.0.3 (eller senare)
- Om du använder programmet "Music Flow Bluetooth" kan det uppstå vissa skillnader mellan "Music Flow Bluetooth" och den medföljande fjärrkontrollen. Använd den medföljande fjärrkontrollen vid behov.
- Beroende på **Bluetooth**-enhet kanske programmet "Music Flow Bluetooth" inte fungerar.
- Efter anslutning av "Music Flow Bluetooth", kan musik tas ur från din enhet. Om så sker, genomför anslutningsproceduren på nytt.
- Om du använder andra program eller ändrar inställningarna på **Bluetooth**-enheten vid användning av programmet "Music Flow Bluetooth" kanske inte programmet "Music Flow Bluetooth" fungerar som det ska.
- När programmet "Music Flow Bluetooth" arbetar på fel sätt ska du kontrollera din **Bluetooth**-enhet och anslutningen för programmet "Music Flow Bluetooth" och sedan försöka ansluta igen.
- Beroende på operativsystem för din smart phone finns vissa skillnader i användningen av "Music Flow Bluetooth".
- Även om **Bluetooth** anslutning kopplas ifrån, kan du använda appen "Music Flow Bluetooth" när du byter funktion.

Ljud justering

Ställa in ljudeffekt

Detta system har en förstärkt surround sound fält. Du kan välja ett önskat surround läge genom att använda **SOUND EFFECT**.

Tryck upprepade gånger på **SOUND EFFECT** eller tryck på **SOUND EFFECT** och sedan på **</>**.

De visade artiklarna för equalizern kan skilja sig beroende på ljudkällor och effekter.

På Visning	Beskrivning
STANDARD	Du kan avnjuta optimerat ljud.
MUSIC	Du kan avnjuta bekvämt, naturligt ljud.
CINEMA	Du kan avnjuta ett mer uppslukande, biografaktigt surroundljud.
FLAT	Ger ett balanserat ljud.
BOOST	Förbättrar mellanregistret för ljudförstärkning.
TRE / BASS (TREBLE / BASS)	Förstärker diskant och bas.

! Obs

- I samband med vissa ljudeffektlägen och vissa högtalare hörs inget ljud eller bara lågt ljud. Detta beror på ljudläge och ljudkälla, det utgör ingen defekt.
- Du kan komma att behöva återställa ljudeffektläget efter det att ingångskällan bytts; ibland även efter det att ljudfilen bytts.

Justera volymen automatiskt

Denna enhet stödjer automatisk volymjustering.



Tryck på **AUTO VOLUME** på fjärrkontrollen när ljudet hörs för lågt eller för högt. Du kan därför avnjuta ljudet med lämplig nivå.

Tryck på knappen igen för att avbryta denna funktion.

Justera diskant/bas

Du kan justera ljudnivå för diskant och bas efter egen smak.

DISKANT/BAS : -5 dB till 5 dB

1. Tryck på  -knappen upprepade gånger för att välja TREBLE eller BASS
2. Tryck på **VOL**  för att justera ljudnivå.

Justera nivåinställningar för woofern

Du kan justera woofers ljudnivå mellan - 20 dB och + 6 dB.

Tryck på **WOOFER LEVEL**  eller på **WOOFER LEVEL**  för att justera woofers ljudnivå.

Nattläge


Denna funktion är praktisk när du vill titta på filmer med låg volym sent på kvällen.

Tryck på knappen  på fjärrkontrollen.

Detta för att aktivera nattläget.

För att avbryta, tryck på knappen  igen.

Problemlösning

PROBLEM	ORSAK & ÅTGÄRD
Enheten fungerar inte som den ska.	<ul style="list-style-type: none"> Stäng av strömmen till den här enheten och den anslutna externa enheten (TV, Woofer, DVD-spelare, förstärkare etc.) och sätt på den igen. Koppla från strömsladden till den här enheten och den anslutna externa enheten (TV, Woofer, DVD-spelare, förstärkare etc.) och försök ansluta igen. Föregående inställning kanske ej sparas när enhetsströmmen stängs av.
Ingen Ström	<ul style="list-style-type: none"> Nätsladden är inte ansluten. Sätt i nätsladden. Kontrollera tillståndet genom att använda andra elektroniska enheter.
Inget ljud	<ul style="list-style-type: none"> Fel ingång är vald. Ontrollera ingångskälla och välj rätt ingångskälla. Dämpningsfunktionen är aktiverad. Tryck på  (Tyst) eller justera volymen för att avbryta dämpningsfunktionen. När du använder en anslutning med en extern enhet (STB, Bluetooth-enhet etc.) ska du justera volymen på enheten.
Inget wooferljud	<ul style="list-style-type: none"> Anslut enhet och subwoofer (se sid. 12).
Ingen visning	<ul style="list-style-type: none"> DISPLAY OFF-funktionen har inaktiverats. Tryck på SLEEP flera gånger i följd för att avbryta funktionen. (Se sidan 14.)
Fjärrkontrollen fungerar inte korrekt.	<ul style="list-style-type: none"> Fjärrkontrollen är för långt från enheten. Använd fjärrkontrollen inom ungefär 7 m. Det är något i vägen för kontrollen och enheten. Avlägsna hindret. Batterierna i fjärrkontrollen är slut. Byt batterierna mot nya.
AUTO POWER-funktionen fungerar inte.	<ul style="list-style-type: none"> Kontrollera anslutningen av den externa enheten, exempelvis TV, DVD/Blu-Ray-spelare och Bluetooth-enhet. Beroende på ansluten enhet kan denna funktion komma att ej fungera.
LG Sound Sync fungerar inte.	<ul style="list-style-type: none"> Kontrollera om din LG TV stöder LG Sound Sync. Kontrollera anslutningen för LG Sound Sync (Optisk eller trådlös). Kontrollera ljudinställningen för din TV och den här enheten.

PROBLEM	ORSAK & ÅTGÄRD
Om du anser enhetens utgående ljudvolym vara låg.	<p>Kontrollera detaljerna nedan och justera enheten efter dem.</p> <ul style="list-style-type: none">• Påslagen status [ON] för DRC-funktionen ändras till [OFF] med fjärrkontrollen.• Med ljudfältet anslutet till TV:n ändrar du inställningen för AUDIO DIGITAL OUT (AUDIO DIGITAL UT) på TV-inställningsmenyn från [PCM] till [AUTO] eller [BITSTREAM].• Med ljusfältet anslutet till spelaren ändrar du inställningen AUDIO DIGITAL OUT (AUDIO DIGITAL UT) på spelarens inställningsmeny från [PCM] till [PRIMARY PASS-THROUGH] eller [BITSTREAM].• Ändra Audio DRC-inställningen på spelarens inställningsmeny till statusen [OFF].

Varumärken och licenser

Alla andra varumärken tillhör respektive ägare.



Tillverkad under licens från Dolby Laboratories. Dolby och dubbel-D symbolen är ett varumärke av Dolby Laboratories.



För DTS_patent, se <http://patents.dts.com>. Tillverkad under licens från DTS Licensing Limited. DTS, Symbolen, & DTS och Symbolen tillsammans är registrerade varumärken, och DTS Digital Surround är ett varumärke tillhörande DTS, Inc. ©DTS, Inc. Alla rättigheter förbehållna.



Trådlös **Bluetooth**-teknik är ett system som möjliggör radiokontakt mellan olika elektroniska enheter.

Ansluta individuella enheter under **Bluetooth** trådlös teknologi åtar sig inte några anklagelser. En mobil telefon med **Bluetooth** trådlös teknologi kan drivas via Kaskaden om anslutningen blev gjord via **Bluetooth** trådlös teknologi.

Bluetooth ord markering och logos ägs av Bluetooth SIG, Inc. och all användning av detta märke är under licens av LG Electronics.

Andra varumärken och varu namn är under de av andra respektive ägare.

Specifikationer

Allmänt (LAS350B)	
AC-adapterkrav	Se huvudetiketen på enheten.
Ström förbrukning	Se huvudetiketen på enheten.
	Nätverksstandbyläge : 0,5 W (om samtliga nätverksportar aktiverats.)
Dimensioner (B x H x D)	880 mm x 59 mm x 90 mm
Nät Vikt (Cirka)	1,9 kg
Drifttemperatur	5 °C till 35 °C
Drift fuktighet	5 % till 90 %

Indata/Utdata	
OPTICAL IN	3 V (p-p), Optiskt uttag x 1
PORT. IN	0,5 Vrms (3,5 mm stereo uttag) x 1
Tillgänglig samplingsfrekvens för digital ljudingång	32 kHz, 44,1 kHz, 48 kHz, 96 kHz

Förstärkare	
Total	120 W
Framsida	25 W x 2 (6 Ω vid 1 kHz)
Subwoofer	70 W (4 Ω vid 100 Hz)
THD	10 %

Subwoofer (S35A1-W)	
Typ	1 Väg 1 Högtalare
Impedans	4 Ω
Märkineffekt	70 W
Max. Ineffekt	140 W
Dimensioner (B x H x D)	156 mm x 300 mm x 288 mm
Nät Vikt (Cirka)	2,9 kg

Bluetooth	
Codec	SBC

- Design och specifikationer är subjekt för förändring utan föregående anmälan.

Underhåll

Hantera enheten

När du skickar enheten

Vänligen spara original kartingen och packnings material. om du behöver skicka iväg enheten, för maximalt skydd, ompaketera enheten som det var i packat från början av fabriken.

Hålla de yttre ytorna rena

- Använd ej starka vätskor eller insektsmedel i närheten av enheten.
- Torka med högt tryck kan skada ytan.
- Lämna ej plast eller gummi produkter i kontakt med enheten i en längre period.

Städa enheten

För att torka av spelaren, använd en mjuk torr handuk. Om ytorna är extremt smutsiga, använd en mjuk trasa som är lite fuktad med ett mildt rengörnings medel. Använd ej starka lösningar såsom alkohol, bensin eller thinner, då dessa kan skada enheten.



LG Customer Information Center	
(Asiakaspalvelu / Kundeservice / Kundtjänst)	
Denmark / Danmark	8088 57 58
Finland / Suomi	0800 0 LG LG (0800 0 54 54)
Norway / Norge	800 187 40
Sweden / Sverige	0770 LG LG LG (0770 54 54 54)
LG Website	
www.lg.com	