

دليل المالك

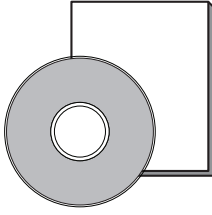
الريموت السحري (Magic)

يرجى قراءة هذا الدليل بعناية قبل استخدام وحدة التحكم عن بُعد والاحتفاظ به للرجوع إليه في المستقبل.

AN-MR600

الملحقات

قد تختلف صورة الريموت المبيّنة عن المنتج الفعلي.
وفقاً للبلد.



دليل المالك



الريموت السحري والبطاريات القلوية (بحجم AA)

الملحقات الاختيارية



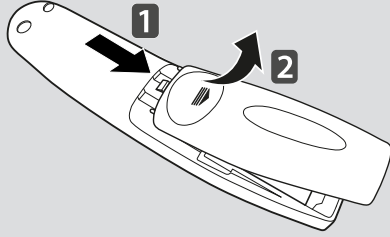
وحدة استقبال (دونجل) Wi-Fi/Bluetooth
(AN-WF500)

* لبعض الطرازات، عليك شراء وحدة استقبال Wi-Fi/Bluetooth لاستخدام هذا المنتج. لمزيد من المعلومات، راجع التفاصيل حول الملحقات في دليل المستخدم الخاص بالتلفاز.

* لمزيد من المعلومات حول كيفية التوصيل والاستخدام، يرجى مراجعة دليل المستخدم الخاص بوحدة الاستقبال Wi-Fi/Bluetooth.

* قد تتغير المحتويات في هذا الدليل من دون إخطار مسبق نتيجة ترقية وظائف المنتج.

1. تركيب البطاريات



- * يرجى قراءة هذا الدليل بعناية.
- * اضغط على أعلى غطاء البطارية ومزّره إلى الخلف ثم ارفعه كما هو مبين أدناه.
- * لاستبدال البطاريات، افتح غطاء البطاريات، واستبدل البطاريات القلوية (1.5 فولت بحجم AA) بحيث يتطابق الطرفان (+) و (-) مع الرمز المطبوع داخل حجرة البطاريات ثم أغلق غطاء البطارية. تأكد من توجيه وحدة التحكم عن بُعد نحو مستشعر وحدة التحكم عن بُعد على التلفاز.
- * لإزالة البطاريات، نفذ إجراءات التركيب بشكل معكوس. لا تخطئ بين البطاريات القديمة أو المستعملة والبطاريات الجديدة. أغلق الغطاء بإحكام.

- * افتح غطاء البطارية للعثور على الملصق.

2. الاحتياطات

- * بعد استبدال البطارية، استخدم الريموت بعد الاقتران وفقاً لدليل المستخدم.
- * في حال لم يعمل الريموت بعد استبدال البطارية، أعد محاولة إجراء اقتران وفقاً لدليل المستخدم.
- * في حال عدم استخدام الريموت لمدة طويلة، أخرج البطارية منه.
- * لا تفكك البطارية أو تعرّضها للحرارة.
- * لا تُسقط البطارية أو تمارس عليها ضغطاً قوياً فقد يتسبب ذلك في إلحاق الضرر بها.
- * لا تغمر البطارية بالماء.
- * يوجد خطر حدوث انفجار إذا تم إدخال البطارية بشكل غير صحيح.
- * تخلص من البطاريات المستخدمة بشكل صحيح

وصف الريموت

* قد تختلف صورة الريموت المبينة عن المنتج الفعلي.



VOL / ▲ + —

لضبط مستوى الصوت.

(كتم الصوت) 🚫

كتم كل الأصوات.

* بالضغط باستمرار على الزر **SAP** / **AD** ، سيتم تمكين وظيفة وصف الفيديو/الصوت. (**SAP** معتمد في أمريكا الشمالية / **AD** معتمد في أوروبا ورابطة الدول المستقلة وتايلاندا)

* يمكن تمكين ميزة **SAP** (برنامج الصوت الثانوي) أيضًا عبر الضغط على الزر **SAP**. (معتمد في أمريكا الشمالية)

CH / P ▲ ▼

للتنقل عبر القنوات أو البرامج المحفوظة.

(الصفحة الرئيسية) 🏠

للوصول إلى القائمة الرئيسية.

WHEEL (OK) ⌂

اضغط على وسط الزر **WHEEL (OK)** ⌂ لتحديد قائمة.

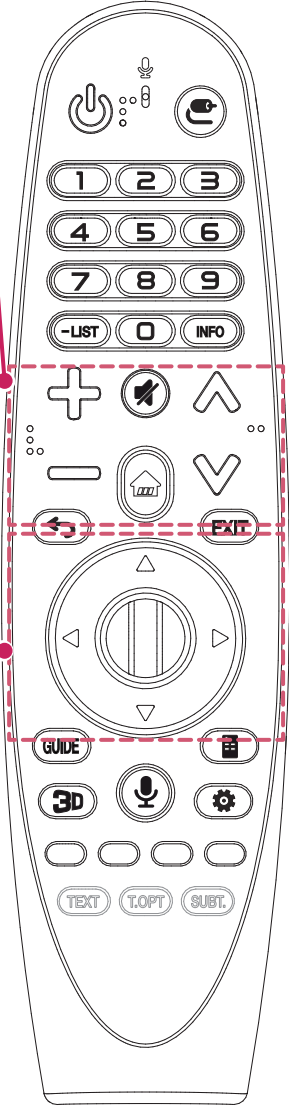
يمكنك تغيير القنوات أو البرامج باستخدام الزر **WHEEL (OK)** ⌂.

(أعلى/أسفل/يسار/يمين) ▲ ▼ ◀ ▶

اضغط على زر السهم لأعلى أو لأسفل أو لليسار أو لليمين للتنقل عبر القائمة.

إذا ضغطت على الأزرار ▲ ▼ ◀ ▶ أثناء استخدام المؤشر، سيختفي هذا الأخير عن الشاشة وسيعمل الريموت السحري كوحدة تحكم عن بُعد عامة.

لعرض المؤشر مجددًا على الشاشة، هز الريموت السحري إلى اليسار واليمين.



← (رجوع)

للعودة إلى الشاشة السابقة.

EXIT

لمسح كل ما يظهر على الشاشة والعودة لعرض الإدخال الأخير.

GUIDE

لعرض دليل القنوات أو البرامج. (وفقاً للطراز)

☰ (شاشة التحكم عن بُعد)

لعرض وحدة التحكم عن بُعد الخاصة بالشاشة.
* للوصول إلى قائمة التحكم الشامل في بعض المناطق.

3D

يُستخدم لعرض الفيديو الثلاثي الأبعاد.
* يعمل مع تلفاز بتقنية العرض ثلاثي الأبعاد.

🎤 (التعرّف على الصوت)

(وفقاً للطراز)

يلزم توفير اتصال بالشبكة لاستخدام وظيفة التعرّف على الصوت.

1. اضغط على زر التعرّف على الصوت.
 2. ابدأ بالتكلم عند ظهور إطار عرض الصوت على شاشة التلفاز.
- * استخدم الريموت السحري على مسافة لا تزيد عن 10 سم من الوجه.
* قد يفشل التعرّف على الصوت إذا تكلمت بشكل سريع أو بطيء جداً.
* قد يختلف معدل التعرّف وفقاً لخصائص المستخدم (الصوت واللفظ والنبرة والسرعة) والبيئة (التشويش ومستوى صوت التلفاز).

⚙️ (الإعدادات السريعة)

للوصول إلى الإعدادات السريعة.

* يؤدي الضغط باستمرار على زر ⚙️ (الإعدادات السريعة) إلى عرض القائمة متقدماً.

CAPTION

لتنشيط الترجمة أو إلغاء تنشيطها. (وفقاً للطراز)

الأزرار الملونة

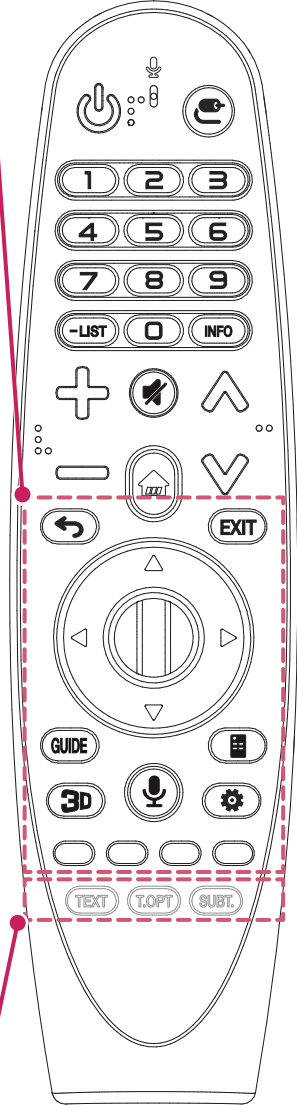
للوصول إلى الوظائف الخاصة في بعض القوائم.

TEXT / T.OPT (أزرار نصوص المعلومات)

تُستخدم هذه الأزرار لنصوص المعلومات. (وفقاً للطراز)

SUBT.

لاستعادة الترجمة المفضلة في الوضع الرقمي. (وفقاً للطراز)



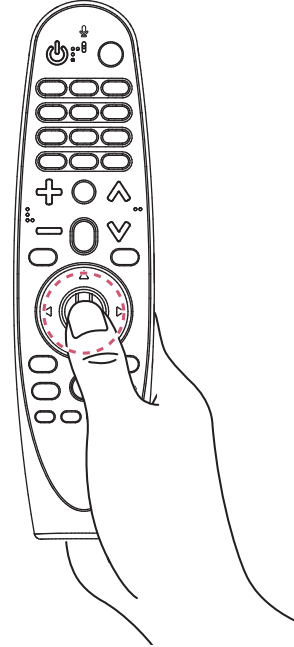
الاستخدام

1. كيفية التسجيل أو إلغاء التسجيل

كيفية تسجيل الريموت السحري

1. ضع البطاريات داخل الريموت السحري ثم قم بتشغيل التلفاز.
2. وجه الريموت السحري نحو التلفاز ثم اضغط على **WHEEL (OK)** على الريموت.

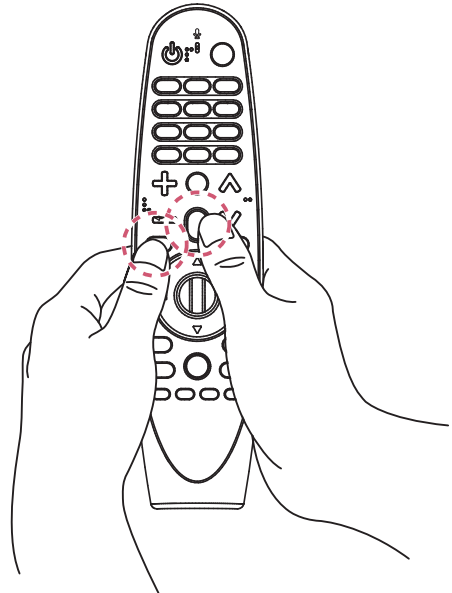
* في حال فشل التلفاز في تسجيل الريموت السحري، حاول مرة أخرى بعد إيقاف تشغيل التلفاز وتشغيله مجددًا.



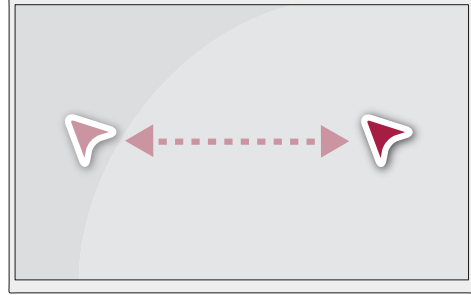
كيفية إلغاء تسجيل الريموت السحري

اضغط على الأزرار **← (رجوع)** و **⏪ (الصفحة الرئيسية)** في الوقت نفسه لمدة خمس ثوانٍ لإلغاء اقتران الريموت السحري مع التلفاز.

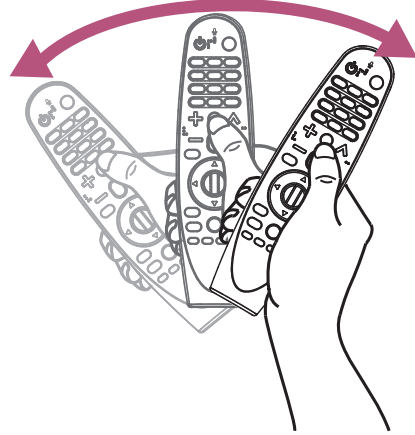
* سيؤدي الضغط باستمرار على الزر **EXIT** إلى إلغاء الريموت السحري وإعادة تسجيله دفعة واحدة.



2. كيفية الاستخدام



- * هزّ الريموت السحري قليلاً إلى اليمين واليسار أو اضغط على الأزرار  (الصفحة الرئيسية)،  (الإدخال)،  لجعل المؤشر يظهر على الشاشة.
(في بعض طرازات التلفاز، سيظهر المؤشر عند استخدام الزر **(WHEEL (OK))** )
- * إذا لم يتم استخدام المؤشر لفترة معينة أو إذا تم وضع الريموت السحري على سطح مستوٍ، فسيختفي المؤشر.
- * إذا لم يستجِب المؤشر بشكل سلس، يمكنك إعادة ضبطه عن طريق نقله إلى حافة الشاشة.
- * تستنفد الريموت السحري طاقة البطاريات أسرع من وحدة التحكم عن بُعد العادية بسبب الميزات الإضافية.



الاحتياطات التي ينبغي مراعاتها

- * استخدم الريموت ضمن النطاق المحدد (ضمن 10 أمتار).
قد تواجه مشاكل في الاتصال عند استخدام الجهاز خارج منطقة التغطية أو في حال وجود عوائق ضمن هذه المنطقة.
- * قد يفشل الاتصال وفقاً للملحقات.
تعمل الأجهزة مثل أفران الميكروويف وشبكة LAN اللاسلكية ضمن النطاق الترددي نفسه (2.4 جيجاهرتز)
كنطاق الريموت السحري. قد يتسبب هذا بفشل الاتصال.
- * قد لا يعمل الريموت السحري بطريقة صحيحة إذا تم وضع جهاز راوتر لاسلكي (نقطة وصول) ضمن مسافة متر واحد من التلفاز. يجب وضع جهاز الراوتر اللاسلكي على بُعد أكثر من متر واحد من التلفاز.
- * لا تفك البطارية أو تعرّضها للحرارة.
- * لا توقع البطارية. تجنّب تعريض البطارية لصدمات قوية.
- * قد يتسبب إدخال البطارية بشكل غير صحيح إلى حدوث انفجار.

المواصفات

الفئات	التفاصيل
رقم الطراز	AN-MR600
نطاق التردد	من 2.400 إلى 2.4835 جيجاهرتز تقريباً
القناة	79 قناة
حساسية الاستقبال	-89.5 ديسيبل مللي واط
الأبعاد (مم)	العرض 48.3 x الطول 183.5 x السماكة 33.7 (تفاوت ± 1 مم)
الوزن	101.7 جرام ± 8 جرام (باستثناء البطارية)
مصدر الطاقة	بحجم AA وجهد 1.5 فولت، تم استخدام بطاريتين قلويتين
استهلاك الطاقة	300 ميلي واط
نطاق درجات حرارة التشغيل	من 0 درجة مئوية إلى 60 درجة مئوية

