

РЪКОВОДСТВО НА ПРИТЕЖАТЕЛЯ

МОНИТОР LED LCD

Прочетете това ръководство внимателно, преди да използвате вашия апарат, и го запазете за бъдещи справки.

МОДЕЛ МОНИТОР LED LCD
22EB23PY

СЪДЪРЖАНИЕ

3 АСЕМБЛИРАНЕ И ПОДГОТОВКА

- 3 Разопаковане
- 4 Части и бутони
- 5 Монтиране на монитора
- 5 - Сглобяване на стойката
- 5 - Сваляне на стойката и корпуса на стойката
- 6 - Сваляне на тялото на стойката
- 6 - Използване на държача за кабели
- 7 - Монтаж върху маса
- 7 - Настройване на ъгъла
- 8 - Регулиране на височината на стойката
- 8 - Използване на заключващо устройство Кенсингтън
- 9 - Въртяща се стойка
- 9 - Използване на функцията Pivot
- 10 - Монтаж на стена

11 ИЗПОЛЗВАНЕ НА МОНИТОРА

- 11 Свързване с компютър
- 11 - D-SUB свързване
- 11 - DVI-D свързване
- 13 - Свързване на периферни устройства

14 ПЕРСОНАЛИЗИРАНЕ НА НАСТРОЙКИ

- 15 Персонализиране на настройки
- 15 - Настройки на меню
- 16 - Picture
- 17 - Color
- 18 - Display
- 18 - Audio
- 19 - Others
- 20 Настройки на MY KEY
- 21 Настройки на FUNC.
- 21 - Picture Mode

- 22 - SUPER ENERGY SAVING
- 23 - DUAL DISPLAY
- 23 - DUAL WEB
- 24 - MY KEY Setting

25 ОТСТРАНЯВАНЕ НА НЕИЗПРАВНОСТИ

27 СПЕЦИФИКАЦИИ

- 27 22EB23PY
- 28 Предварително настроени режими (резолюция)
- 28 Индикатор

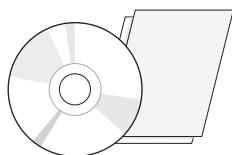
29 ПРАВИЛНА ПОЗА

- 29 Правилна поза при използване на монитора

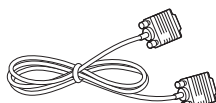
АСЕМБЛИРАНЕ И ПОДГОТОВКА

Разопаковане

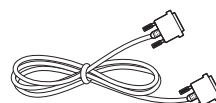
Проверете дали в комплекта са включени следните елементи. Ако някои от аксесоарите липсват, се свържете с местния представител на мястото, откъдето сте закупили телевизора. Илюстрациите в това ръководство може да се различават от действителния продукт и аксесоарите към него.



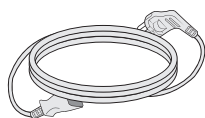
Компакт-диск (ръководство на притежателя)/ карта



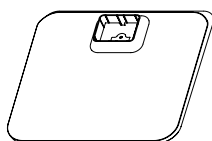
D-SUB кабел
(Тази функция не се предлага във всички държави.)



DVI-D кабел
(Тази функция не се предлага във всички държави.)



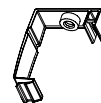
Захранващ кабел



Основа на стойката



Един Болт

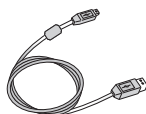


Държач за кабели



Аудио Кабел

(В зависимост от държавата)



USB кабел

(В зависимост от държавата)



ВНИМАНИЕ

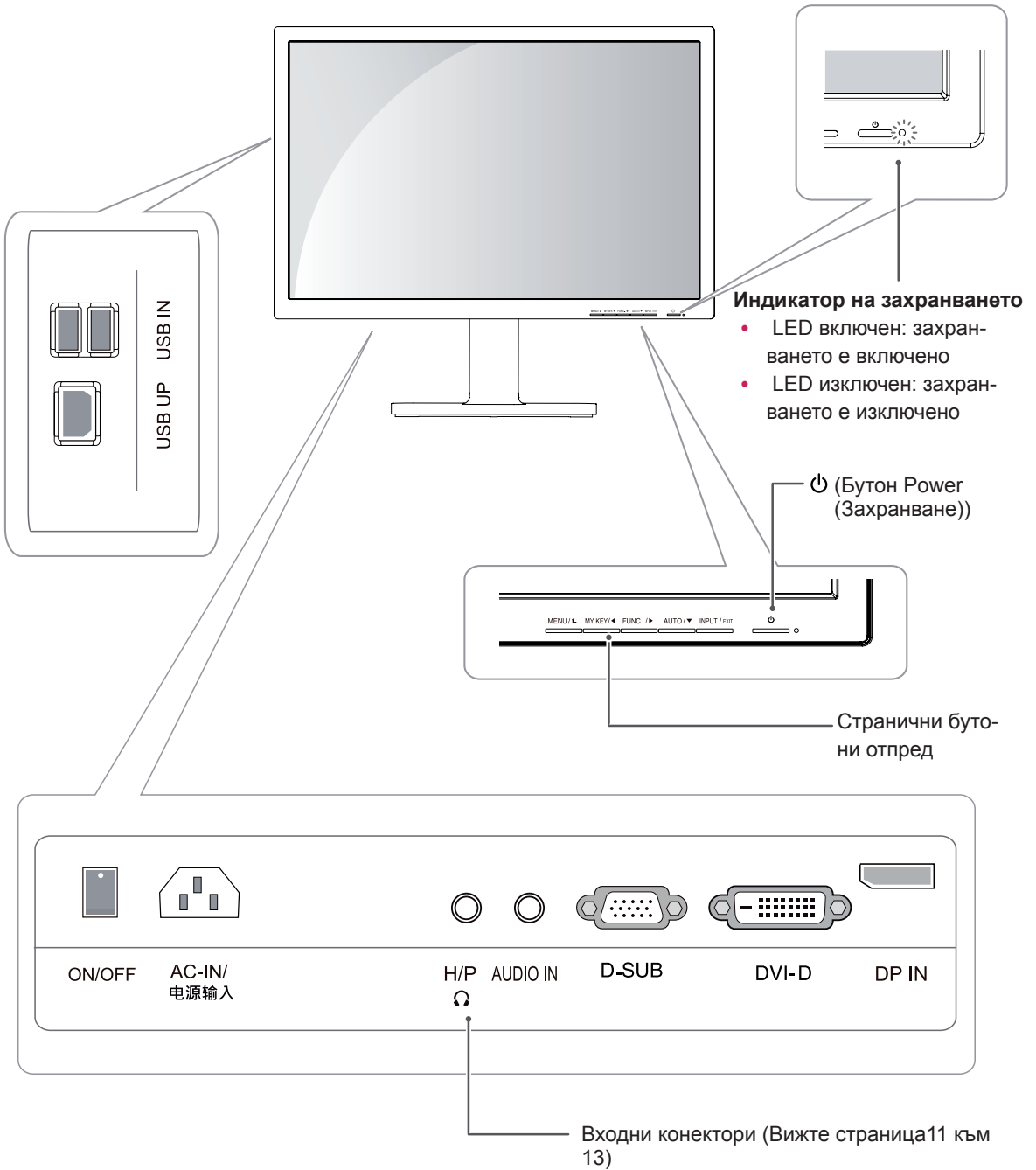
- За да осигурите безопасността и продължителната експлоатация на продукта, не използвайте никакви неодобрени елементи.
- Всяка повреда или щети, нанесени вследствие използването на неодобрени елементи, не се обхващат от гаранцията.



ЗАБЕЛЕЖКА

- Аксесоарите, предоставени заедно с устройството, може да са различни в зависимост от модела.
- Продуктовите спецификации или съдържанието на това ръководство може да се променят без предизвестие поради актуализиране на функции на устройството.

Части и бутони



Монтиране на монитора

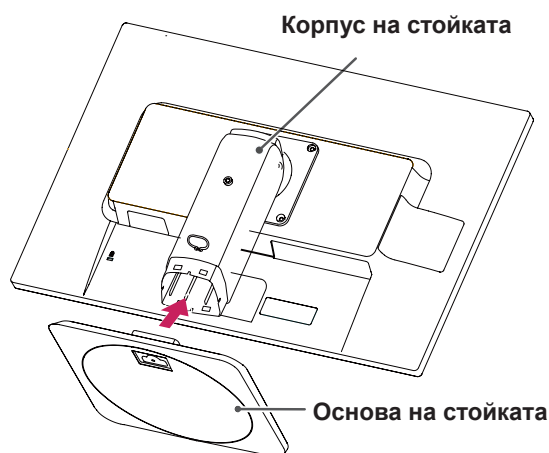
Сглобяване на стойката

- 1 Поставете екрана на монитора с лице надолу.

⚠ ВНИМАНИЕ

- За да предпазите екрана от надрасквания, покрийте повърхността му с мека кърпа.

- 2 Проверете **положението (отпред и отзад)** на стойката, **след което** монтирайте основата на **стойката** върху **корпуса ѝ**, както е показано на фигурата.

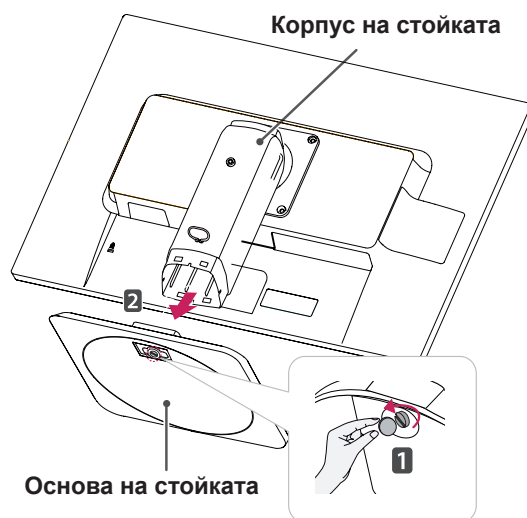


- 3 С помощта на монета завийте винта по часовниковата стрелка, за да застопорите основата на **стойката**.



Сваляне на стойката и корпуса на стойката

- 1 Поставете екрана на монитора с лице надолу. За да предпазите екрана от надрасквания, покрийте повърхността му с мека кърпа.
- 2 С помощта на монета завийте винта в основата на стойката **обратно** на часовниковата стрелка. Свалете **основата на стойката** от **корпуса ѝ**.

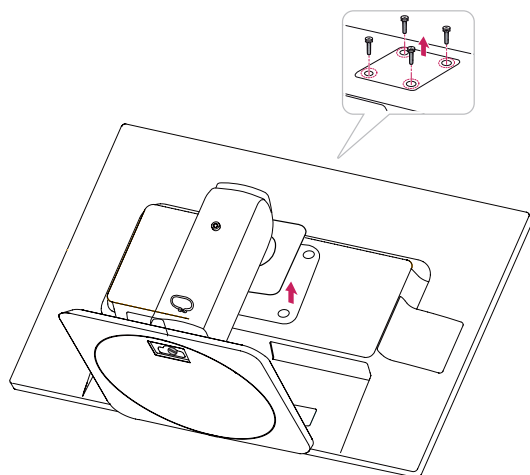


⚠ ВНИМАНИЕ

- Компонентите, представени на илюстрациите, може да изглеждат различно от реалния продукт.
- Не пренасяйте монитора обърнат наобратно, тъй като това може да предизвика падането му от стойката, което да доведе до повреда или нараняване.
- С цел да избегнете повреда на екрана, когато го повдигате или премествате, придържайте само стойката или пластмасовия капак. По този начин ще избегнете упражняването на прекомерен натиск върху екрана.
- Отлепвайте лентата и заключващия щифт само когато мониторът е поставен на стойката и е в изправено положение. В противен случай стойката може да се подаде отгоре, което да причини нараняване.

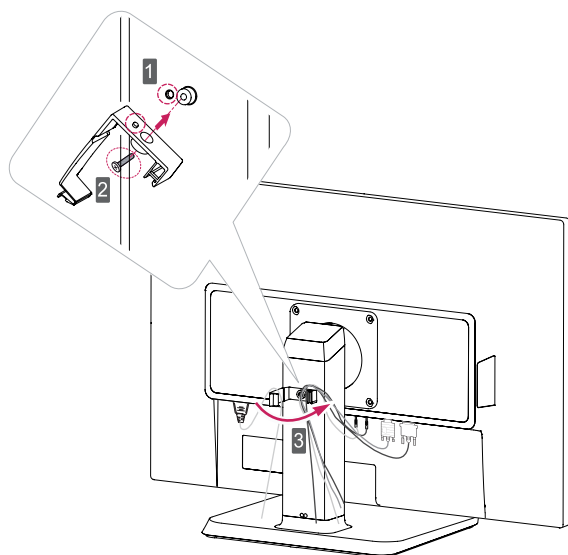
Сваляне на тялото на стойката

- 1 Поставете екрана на монитора с лице надолу. За да предпазите екрана от надрасквания, покрийте повърхността му с мека кърпа.
- 2 С помощта на отвертка извадете четирите винта и издърпайте стойката извън монитора.



Използване на държача за кабели

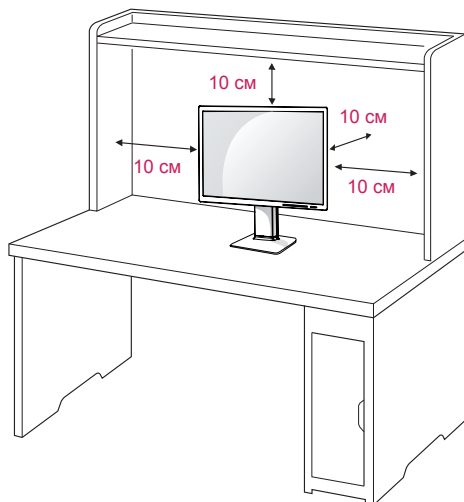
- 1 Напаснете Копчето (Cable holder) към Дупката (Тялото на шарнира).
- 2 Използвайте болта, за да фиксирате Cable holder-а и монитора.
- 3 Затворете Cable holder-а.



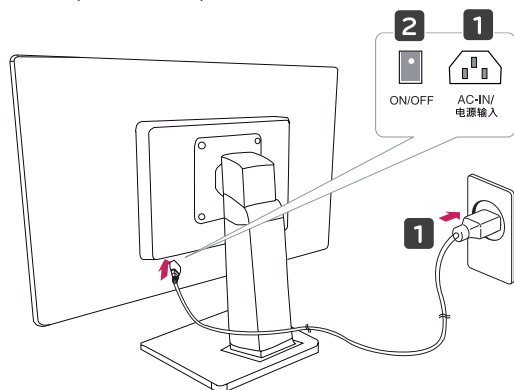
Монтаж върху маса


- 1 Повдигнете монитора и го поставете върху маса в изправено положение.

Монтирайте го на поне **10 см** разстояние от стената, за да осигурите необходимото проветрение.



- 2 **1** Свържете Захранващия кабел към монитора и след това го включете в контакта. (Преди свързване, моля проверете статуса на копчето "ON/OFF" и го оставете на "O").
- 2 Завъртете копчето "ON/OFF" до режим "I" (Включване).



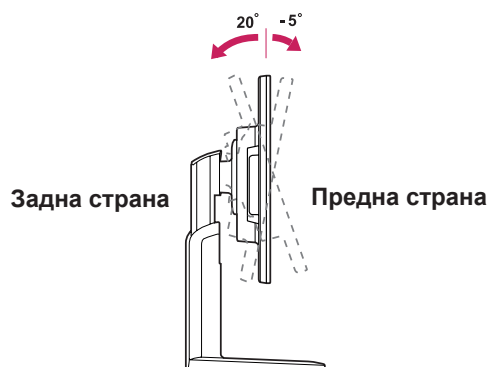
- 3 За да включите монитора, натиснете бутона  (Power) отпред.

ВНИМАНИЕ

- Преди да местите или монтирате монитора, изключвайте захранващия му кабел. Съществува риск от токов удар.

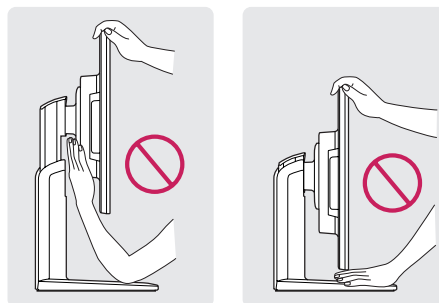
Настройване на ъгъла

- 1 Поставете монитора върху стойката в изправено положение.
- 2 Регулирайте ъгъла на екрана. Ъгълът на екрана може да се настрои до 5SDgг напред и 20SDgг назад за постигане на удобна позиция за гледане.

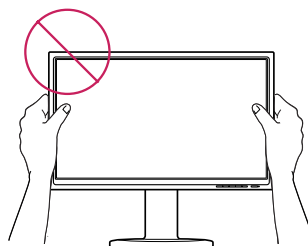


ПРЕДУПРЕЖДЕНИЕ

- С цел да избегнете нараняване на пръстите си при регулиране на екрана, не дръжте долната част на рамката на монитора по начина, показан по-долу.



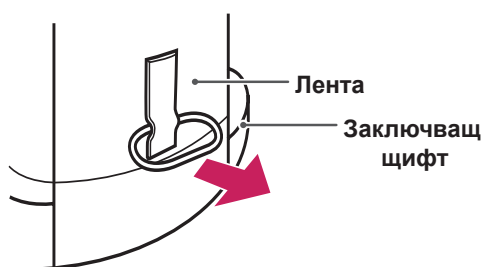
- Внимавайте да не докосвате и да не натискате екрана, докато регулирате ъгъла на монитора.



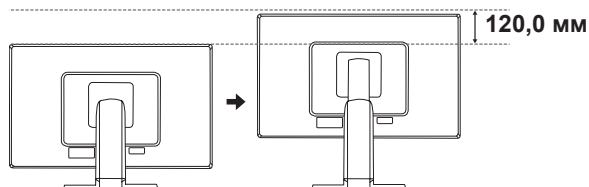
Регулиране на височината на стойката

- 1 Поставете монитора върху стойката в изправено положение.
- 2 Свалете **лентата**, поставена най-долу отзад на **корпуса на стойката**, след което издърпайте **застопоряващия щифт**.

Корпус на стойката



- 3 Височината може да се настрои до **120 мм**.

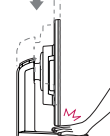


ВНИМАНИЕ

- След като свалите щифта, не е необходимо да го поставяте отново и да регулирате височината.



ПРЕДУПРЕЖДЕНИЕ



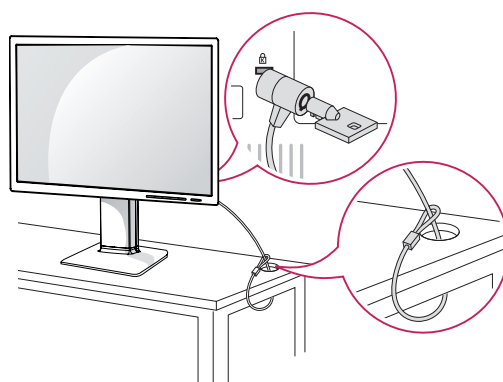
- Когато настройвате височината на екрана, не поставяйте пръста си между екрана и основата (шасито).

Използване на заключващо устройство Кенсингтън

Конекторът на заключването Кенсингтън се намира на гърба на монитора.

За допълнителна информация относно монтажа и използването разгледайте ръководството към системата за заключване Кенсингтън или посетете уеб сайта <http://www.kensington.com>.

Поставете монитора върху маса с помощта на кабел за заключване Кенсингтън.

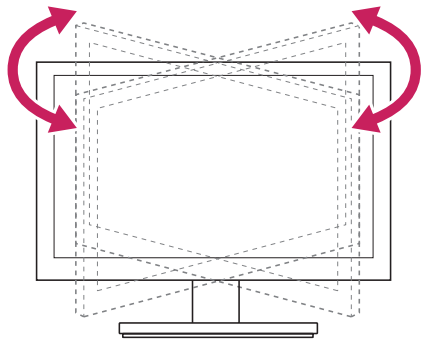


БЕЛЕЖКА

- Използването на заключващата система Кенсингтън е допълнителна принадлежност по избор. Принадлежностите могат да се закупят от местни магазини за електроника.

Въртяща се стойка

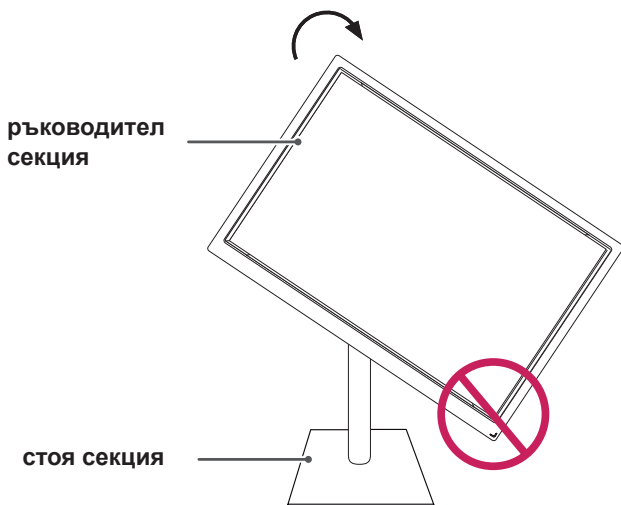
- Показаното изображение може да се различава от вашия монитор.
- Завъртете на 355 градуса и регулирайте ъгъла на монитора така, че да съответства на позицията, от която гледате.



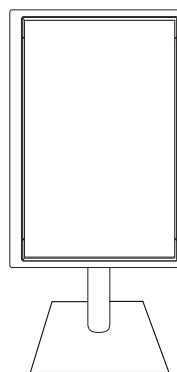
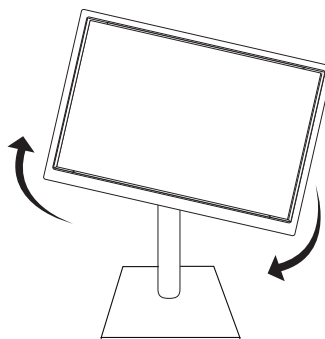
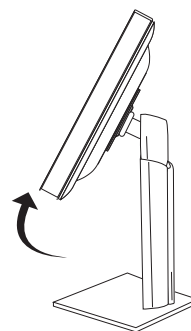
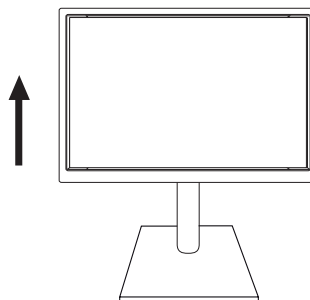
Използване на функцията Pivot

Функцията pivot Ви позволява да завъртите екрана на 90 градуса по посока на часовниковата стрелка.

- Повдигнете монитора до оптималната му височина, за да използвате функцията Pivot.
- Хоризонтална и вертикална позиция: Можете да завъртите панела на 90° по посока на часовниковата стрелка. Моля, бъдете внимателни, с цел да избегнете контакта между горната част на монитора и Основа на стойката, когато завъртате екрана, за да използвате функцията Pivot. Ако горната част на монитора докосне Основа на стойката, то Основа на стойката може да се счупи.



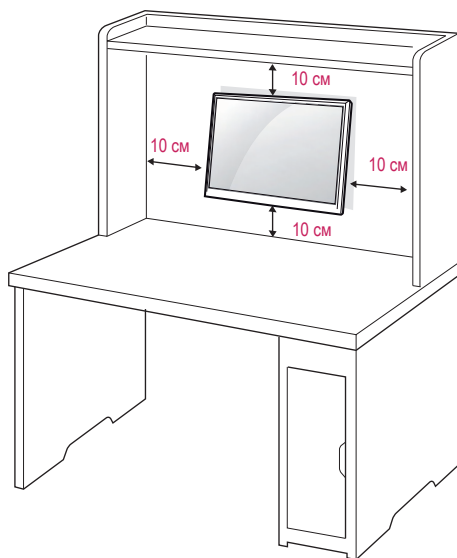
- Внимавайте с кабелите при въртене на екрана.



Монтаж на стена

За да позволите достатъчна вентилация, оставете 10 см отстояние на монитора от всички страни. Подробно

Можете да вземете подробни инструкции за инсталация от своя дилър, разгледайте допълнителното ръководство за монтаж на конзола за поставяне на стена под наклон и ръководството за настройка.



Ако искате да поставите монитора на стена, прикрепете стойката за стена (допълнителни части) към гърба на апарата.

Когато монтирате монитора с помощта на конзола за поставяне на стена (допълнителни части), поставяйте го внимателно, за да не го изпуснете.

1. Моля, използвайте болта и стойката за стена съгласно стандартите VESA.
2. Използването на болт по-дълъг от стандартните може да доведе до вътрешна повреда на монитора.
3. Използването на неподходящ болт може да доведе до повреда на продукта, както и падането му от стойката. В този случай, LG не носи отговорност за това.
4. Съвместим с VESA.
5. Използвайте VESA стандарта по-долу.
 - 784,8 мм и по-малко (30,9 инча)
 - * Дебелина на стенната конзола: 2,6 мм
 - * Винт: Ф 4,0 мм x Стъпка 0,7 мм x Дължина 10 мм
 - 787,4 мм и повече (31,0 инча)
 - * Използвайте съвместими с VESA стандарта конзоли и винтове.

Модел	22EB23PY
VESA (A x B)	100 x 100
Стандартен винт	M4
Брой винтове	4



ВНИМАНИЕ

- Най-напред изключете захранването и след това преместете или монтирайте монитора. В противен случай може да възникне ток удар.
- Ако монтирате монитора на тавана или на стена под наклон, може да падне и да причини сериозно нараняване.
- Използвайте одобрени от LG конзоли за монтаж на стена и се обръщайте към местния представител или квалифициран специалист.
- Не пренатягайте винтовете, тъй като това може да причини повреда на монитора и да доведе до отпадане на гаранцията ви.
- Използвайте винтове и конзоли за стена, които отговарят на стандарта VESA. Всяка повреда или нараняване поради неправилна употреба или използване на неподходящ аксесоар не се обхващат от гаранцията.



ЗАБЕЛЕЖКА

- Използвайте винтовете, които са посочени в спецификацията на винтовете на стандарта VESA.
- Комплектът за монтаж на стена съдържа ръководство за инсталация и необходимите за целта части.
- Конзолата за монтаж на стена е допълнително оборудване. Можете да получите допълнителни аксесоари от местния дилър.
- Дължината на винтовете може да е различна в зависимост от конзолата за стена. Уверете се, че използвате подходящата дължина.
- Допълнителна информация ще откриете в ръководството към стойката за стена.

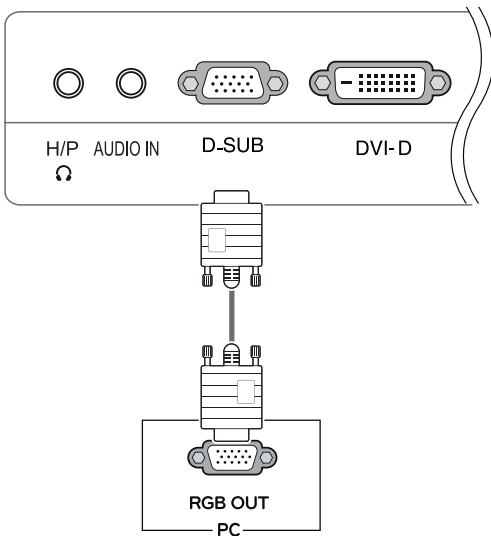
ИЗПОЛЗВАНЕ НА МОНИТОРА

Свързване с компютър

- Този монитор поддържа функцията "Plug & Play*" (Постави и изпълни).
* Plug & Play (Постави и изпълни): тази функция се активира, когато компютърът разпознае включено в компютъра устройство от потребителя и го включва, без това устройство да трябва да се конфигурира или настройва от потребителя.

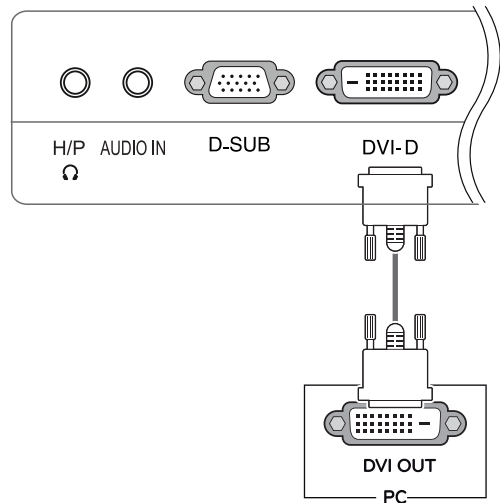
D-SUB свързване

Предава се аналогов видео сигнал от компютъра ви към монитора. Свържете компютъра и монитора настроено с предоставения D-sub 15-цифтов сигнален кабел, както е показано на следните илюстрации.



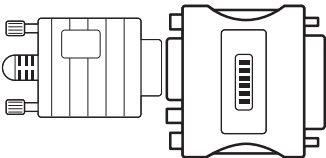
DVI-D свързване

Прехвърля електронен сигнал от Вашия компютър към Монитора. Свържете компютъра към Монитора чрез кабел DVI, според указаното на илюстрациите.



ЗАБЕЛЕЖКА

- При използване на D-Sub сигнален входящ конектор на кабела за Macintosh



Адаптер за Mac

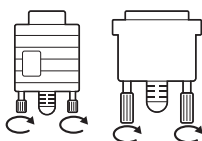
Ако използвате Apple Macintosh, ви е необходим отделен щепсел, за да промените 15-цифтовия плътен (3-редов) D-SUB VGA конектор на предоставения кабел с 15-цифтов 2-редов конектор.

ЗАБЕЛЕЖКА

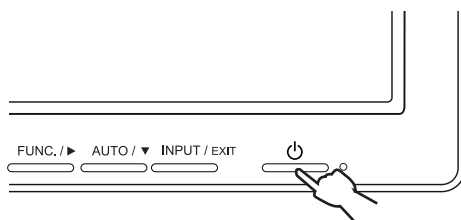
- Ако използвате компютър с HDMI, това може да причини проблеми със съвместимостта.
- Когато искате да използвате два компютъра с този монитор, включете сигналния кабел (D-SUB/DVI-D/Display Port) в него.
- Ако включите монитора, докато е охладен, екранът може да трепти. Това е нормално.
- Някои дефектни точки могат да се превърнат в червени, зелени или сини точки по екрана. Това е нормално.

ВНИМАНИЕ

- Включете сигналния входящ кабел и го затегнете, като завийте винтовете по часовниковата стрелка.
- Не натискайте екрана с пръст продължително време, тъй като това може да предизвика последващо изкривяване на екрана.
- Избягвайте на екрана на монитора ви да стои неподвижно изображение продължително време, за да предотвратите появата на ефекта на прогаряне на матрицата на екрана. По възможност използвайте скрийнсейвър.

**Функция "Self Image Setting" (самостоятелна настройка на изображение)**

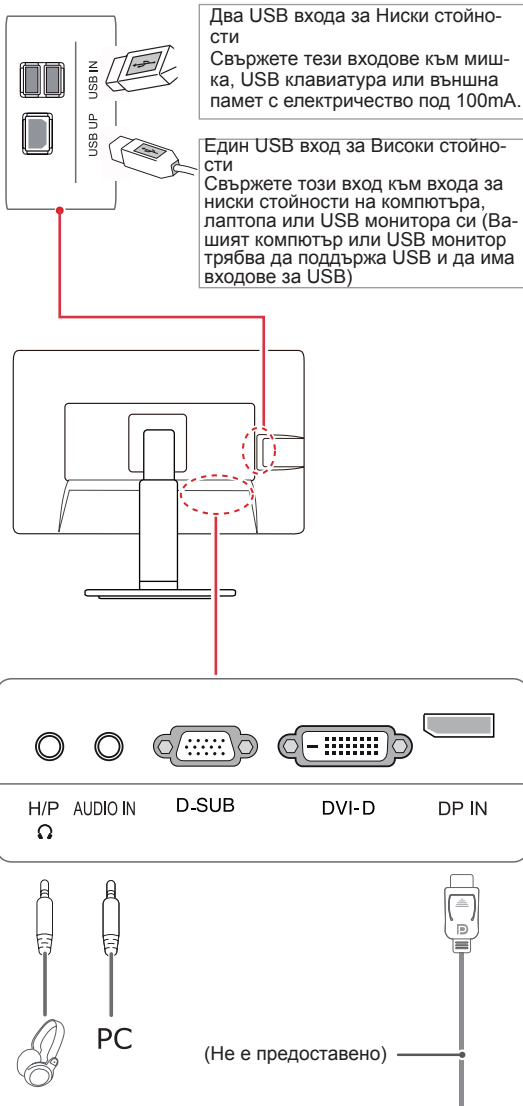
Натиснете бутона „Power“, намиращ се в долната част на панела, за да включите монитора. Когато мониторът е включен, функцията **"Self Image Setting" (самостоятелна настройка на изображение)** се изпълнява автоматично. (Поддържа се само в аналогов режим)

**ЗАБЕЛЕЖКА**

- **Функция "Self Image Setting" (самостоятелна настройка на изображение)**
Тази функция осигурява оптимални настройки на дисплея. Когато потребителят включи монитора за първи път, тази функция автоматично настройва дисплея на оптималните настройки за входящите сигнали. (поддържа се само в аналогов режим)
- **Функция "AUTO" (Автоматично).**
Ако срещнете проблеми като размазан екран, неясни букви, трептене или изкривен образ на екран, докато използвате устройството или след като промените резолюцията на екрана, натиснете бутона на функция AUTO (Автоматично), за да подобрите резолюцията. (поддържа се само в аналогов режим)

Свързване на периферни устройства

Включете периферните устройства към монитора, като използвате USB портовете или портовете за слушалки.

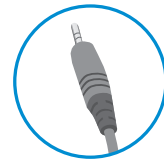


! БЕЛЕЖКА

- Периферните устройства се продават самостоятелно.
- USB портовете вляво и най-долу на монитора могат да се използват за свързване на клавиатура, мишка и други USB устройства.
- Възможно е кабелите със заоблени щепсели да изпитват проблеми с яснотата на сигнала, затова по възможност винаги използвайте прави щепсели.



Тип ъгъл



Прав тип

! БЕЛЕЖКА

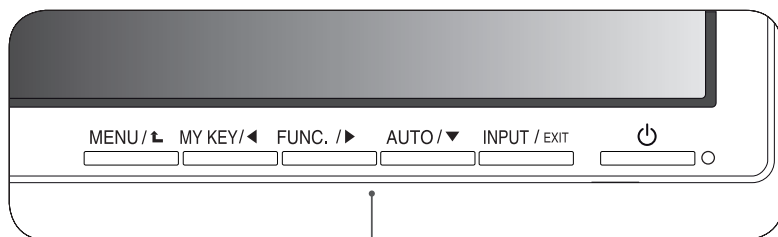
- Слушалките или говорителите може да не работят нормално, в зависимост от настройките на PC сървъра.
- Възможно е различни виртуални решения да повлияят функциите или скоростта на определени USB устройства за съхранение.

! БЕЛЕЖКА

- USB терминалът на монитора поддържа кабели от вида USB 2.0 и по-високоскоростни.
- DP = Вход за Дисплей
Този кабел следва за се закупи Отделно.

ПЕРСОНАЛИЗИРАНЕ НА НАСТРОЙКИ

- 1 Натиснете желания бутон, намиращ се в долната част на Монитора.
- 2 Променете настройките на менюто чрез бутоните, разположени в долната част на монитора. За да се върнете на по-горно ниво в менюто или да настроите други опции в менюто, използвайте бутона със стрелка нагоре (↑).
- 3 За да излезете от OSD менюто, натиснете **EXIT (ИЗХОД)**.



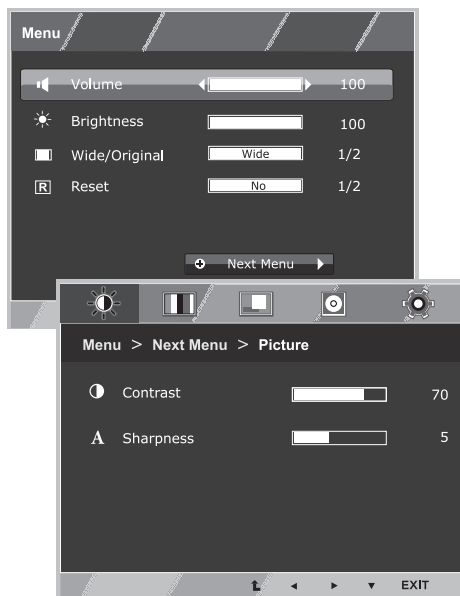
Бутони за настройка на монитора

Бутон	Описание
MENU / ↑ (МЕНЮ)	<p>Влизате в главните менюта. (Вижте страница 15)</p> <p>OSD Locked/ OSD Unlocked (OSD ЗАКЛЮЧЕНИ/ ОТКЛЮЧЕНИ)</p> <p>Тази функция Ви позволява да заключите контролните настройки, за да не могат да бъдат променени по невнимание. Натиснете и задръжте бутона MENU за няколко секунди. След това ще видите надпис OSD "OSD Lock". След това, можете да изберете дали да заключите или отключите настройките чрез левия и десния бутон. Ако изберете иконата "Lock" чрез натискане на бутона "OK", ще се появи съобщение "OSD Locked". В противен случай, ще видите "OSD Unlocked". След като изберете "Lock", ако желаете да отключите настройките, натиснете бутона "MENU" за няколко секунди. Тогава ще излезе съобщението "OSD Unlocked".</p>
MY KEY / ◀	Използвайте този бутон за влизане в меню MY KEY. За допълнителна информация. (Вижте страница 20)
FUNC. / ▶	Използвайте този бутон, за да влезете в менютата Picture Mode, SUPER ENERGY SAVING, DUAL DISPLAY, DUAL WEB, MY KEY Setting (Вижте страница 1) (Вижте страница 21)
AUTO / ▼ (АВТОМАТИЧНО)	<p>Когато регулирате настройките на дисплея, винаги натискайте бутона AUTO (ABTO), преди да влезете в MONITOR SETUP OSD (МЕНЮ ЗА НАСТРОЙКА НА OSD НА МОНИТОРА). (Поддържа се само в аналогов режим)</p> <p>Най-добрият режим на дисплей 22EB23PY:1680 x 1050</p>
INPUT / EXIT (ВХОД / ИЗХОД)	<p>Можете да изберете входящия сигнал.</p> <ul style="list-style-type: none"> • Когато се свържат поне два входящи сигнала, може да изберете сигнала (D-SUB/DVI/Display Port), който искате. • Когато се свърже само един сигнал, той се открива автоматично. Настройката по подразбиране на телефона е D-Sub. <p>EXIT (ИЗХОД)</p> <p>Изход от OSD (екранното меню).</p>
⏻ (Бутон Power (Захранване))	<p>Включва или изключва захранването.</p> <p>Индикатор за работа Ако дисплеят функционира правилно (Режим включено), индикаторът за енергия свети в червено. Ако дисплеят е в режим на почивка, индикаторът за енергия примигва в червено.</p>

Персонализиране на настройки

Настройки на меню

- 1 Натиснете бутона **MENU**, разположен в долната част на Монитора, за да изведете софтуера на **Menu**.
- 2 Настройте опциите чрез бутоните ◀ или ▶ или ▼.
- 3 Изберете бутона **"Next Menu"**, за да видите повече настройки за опции.
- 4 За да излезете от OSD менюто, натиснете **EXIT (ИЗХОД)**.
За да се върнете на по-горно ниво в менюто или да настроите други опции в менюто, използвайте бутон със стрелка нагоре (⬆).



Всяка от опциите е обяснена по-долу.

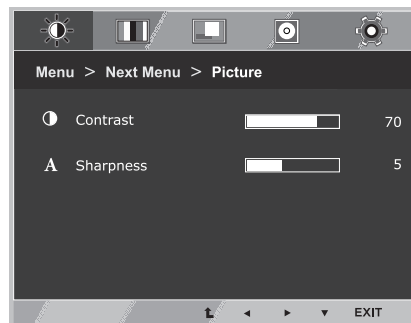
Menu	Аналогов	Digital	DP	Описание
Volume	•	•	•	Настройване на звука
Brightness	•	•	•	Настройване на яркостта на екрана
Wide/Original	•	•	•	Wide (ШИРОК)
				Превключете на режим на цял екран според входящия сигнал.
Reset	•	•	•	Original (ОРИГИНАЛНО)
				Сменете съотношението на изображението на входящия сигнал на оригиналното. * Тази функция работи само ако входящата разделителна способност е по-ниска от съотношението на монитора (16:9).

Menu > Next Menu	Аналогов	Digital	DP	Описание	
Picture	Contrast	•	•	•	Настройване на контраста на екрана
	Sharpness	•	•	•	Настройване на яснотата на изображението.
Color	Gamma	•	•	•	Регулиране на цвета на екрана
	Color Temp				
Display	Horizontal	•			Настройване на положението на екрана
	Vertical				
	Clock	•			Увеличаване на яснотата и стабилността на изображението
	Phase				
Audio	Audio Input			•	Избиране на вход за аудио
Others	Language	•	•	•	Регулиране на състоянието на изображението според потребителската операционна среда.
	Power Indicator				
	Off Time Setting	•	•	•	

- **Аналогов:** D-SUB (аналогов сигнал) вход.
- **Digital:** DVI-D (цифров сигнал) вход.
- **DP:** Display Port вход.

Picture

- 1 Натиснете бутона **MENU**, разположен в долната част на Монитора, за да изведете софтуера на **Menu**.
- 2 Изберете бутона "**Next Menu**", за да видите повече настройки за опции.
- 3 Влезте в менюто **Picture** чрез натискане на бутона ▼.
- 4 Настройте опциите чрез бутоните ◀ или ▶ или ▼.
- 5 За да излезете от OSD менюто, натиснете **EXIT (ИЗХОД)**. За да се върнете на по-горно ниво в менюто или да настроите други опции в менюто, използвайте бутона със стрелка нагоре (⬆).



Всяка от опциите е обяснена по-долу.

Menu > Next Menu > Picture	описание
Contrast	Настройване на контраста на екрана
Sharpness	настройване на яснотата на изображението.

Color

- 1 Натиснете бутона **MENU**, разположен в долната част на Монитора, за да изведете софтуера на **Menu**.
- 2 Изберете бутона **"Next Menu"**, за да видите повече настройки за опции.
- 3 Изберете **Color** като натиснете бутона ►.
- 4 Влезте в менюто **Color** чрез натискане на бутона ▼.
- 5 Настройте опциите чрез бутоните ◀ или ▶ или ▼.
- 6 За да излезете от OSD менюто, натиснете **EXIT (ИЗХОД)**.
За да се върнете на по-горно ниво в менюто или да настроите други опции в менюто, използвайте бутона със стрелка нагоре (⬆).

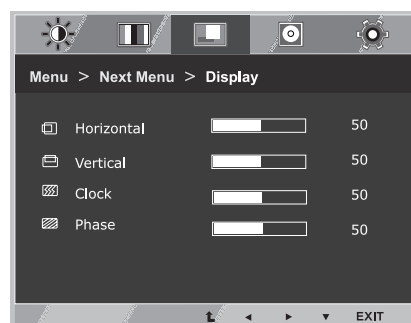


Всяка от опциите е обяснена по-долу.

Menu > Next Menu > Color	описание
Gamma	Задаване на собствени стойности за гамата: Gamma 0, Gamma 1, Gamma 2. На екрана, високите стойности от гамата дават по-блесто изображение, а ниските – по тъмно.
Color Temp	<p>Custom</p> <ul style="list-style-type: none"> • Red(ЧЕРВЕН):настройвате желаното от вас ниво на червеното. • Green(ЗЕЛЕН): настройвате желаното от вас ниво на зеленото. • Blue(СИН):настройвате желаното от вас ниво на синьото. <p>Избирате цвета на екрана.</p> <p>Warm (ВИСОКА): настройвате висока топлина на цветовете на екрана (с повече червено).</p> <p>Medium (СРЕДНА): настройвате средна топлина на цветовете на екрана.</p> <p>Cool (СЛАБА): настройвате слаба топлина на цветовете на екрана (с повече синьо).</p>

Display

- 1 Натиснете бутона **MENU**, разположен в долната част на Монитора, за да изведете софтуера на **Menu**.
- 2 Изберете бутона "**Next Menu**", за да видите повече настройки за опции.
- 3 Изберете **Display** като натиснете бутона ►.
- 4 Влезте в менюто **Display** чрез натискане на бутона ▼.
- 5 Настройте опциите чрез бутоните ◀ или ▶ или ▼.
- 6 За да излезете от OSD менюто, натиснете **EXIT (ИЗХОД)**.
За да се върнете на по-горно ниво в менюто или да настроите други опции в менюто, използвайте бутона със стрелка нагоре (⬆).



Всяка от опциите е обяснена по-долу.

Menu > Next Menu > Display	Описание
Horizontal	Движи картината наляво и надясно.
Vertical	Движи картината нагоре и надолу.
Clock	Намалява всякакви видими вертикални ленти или черти по фона на екрана. Хоризонталният размер на екрана също ще се промени.
Phase	Настройва фокуса на дисплея. Това позволява отстраняването на всякакъв хоризонтален шум, като увеличава яснотата и рязкостта на изображението.

Audio

- 1 Натиснете бутона **MENU**, разположен в долната част на Монитора, за да изведете софтуера на **Menu**.
- 2 Изберете бутона "**Next Menu**", за да видите повече настройки за опции.
- 3 Изберете **Audio** като натиснете бутона ►.
- 4 Влезте в менюто **Audio** чрез натискане на бутона ▼.
- 5 Настройте опциите чрез натискане на бутоните ◀ или ▶.
- 6 За да излезете от OSD менюто, натиснете **EXIT (ИЗХОД)**.
За да се върнете на по-горно ниво в менюто или да настроите други опции в менюто, използвайте бутона със стрелка нагоре (⬆).

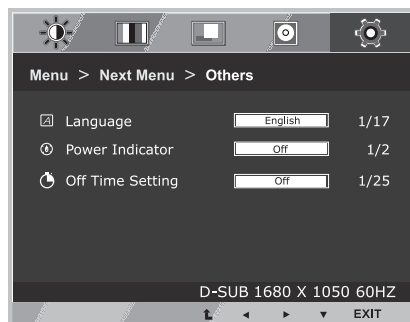


Всяка от опциите е обяснена по-долу.

Menu > Next Menu > Audio	Описание
Audio Input	Избиране на източника на аудио за колони или слушалки: 1.DP: В този случай, източникът на аудио е DP вход (Приемане единствено на DP). 2.Audio-In: Аудиото се подава от външен аналогов аудио жак. (Само при въвеждане на Dsub/DVI-D) 3.Auto: Източникът на аудио преминава автоматично от DP в Audio-In. DP има по-висок приоритет. (Приемане единствено на DP)

Others

- 1 Натиснете бутона **MENU**, разположен в долната част на Монитора, за да изведете софтуера на **Menu**.
- 2 Изберете бутона "**Next Menu**" , за да видите повече настройки за опции.
- 3 Изберете **Others** като натиснете бутона ►.
- 4 Влезте в менюто **Others** чрез натискане на бутона ▼.
- 5 Настройте опциите чрез бутоните ◀ или ▶ или ▼.
- 6 За да излезете от OSD менюто, натиснете **EXIT (ИЗХОД)**. За да се върнете на по-горно ниво в менюто или да настроите други опции в менюто, използвайте бутона със стрелка нагоре (⬆).

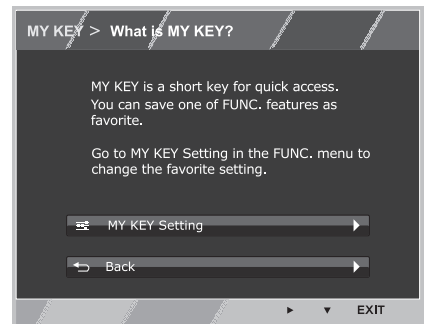
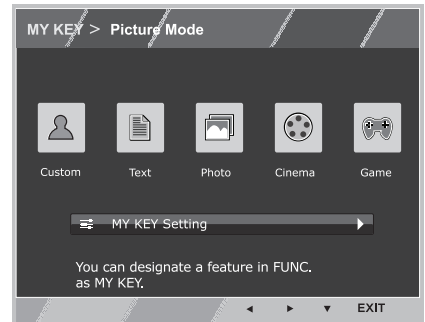


Всяка от опциите е обяснена по-долу.

Menu > Next Menu > Others	Описание
Language	Избиране на езика на контролните имена.
Power Indicator	Използвайте тази функция, за да настроите индикатора, разположен в долната част на монитора, който показва състоянието на монитора (On или Off). Превключването на On автоматично ще включи индикатора на захранването.
Off Time Setting	Мониторът ще се изключи автоматично, след като измине времето, указано от потребителя (от 1 до 24 часа)

Настройки на MY KEY

- 1 Натиснете бутона **MY KEY**, разположен в долната част на Монитора, за да извикате функцията **MY KEY**.
- 2 Настройте опциите чрез бутоните ◀ или ▶ или ▼.
- 3 За да излезете от OSD менюто, натиснете **EXIT (ИЗХОД)**.



Всяка от опциите е обяснена по-долу.

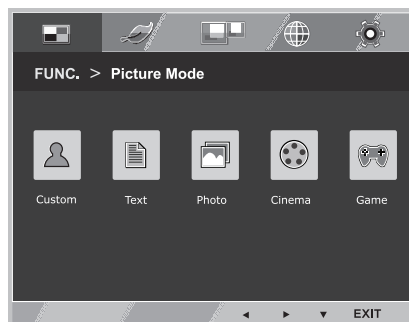
MY KEY	Описание
MY KEY Setting	MY KEY е бърз бутон. Можете да изберете FUNC. (Picture Mode, SUPER ENERGY SAVING, DUAL DISPLAY, DUAL WEB) като любим елемент.
Back	Изберете Back, за да се върнете в менюто MY KEY.

Настройки на FUNC.

Picture Mode

- 1 Натиснете бутона **FUNC.**, разположен в долната част на Монитора, за да изведете софтуера на **FUNC.**.
- 2 Влезте в менюто **Picture Mode** чрез натискане на бутона ▼.
- 3 Настройте опциите чрез натискане на бутоните ◀ или ▶.
- 4 За да излезете от OSD менюто, натиснете **EXIT (ИЗХОД)**. За да се върнете на по-горно ниво в менюто или да настроите други опции в менюто, използвайте бутона със стрелка нагоре (⬆).

PC Mode

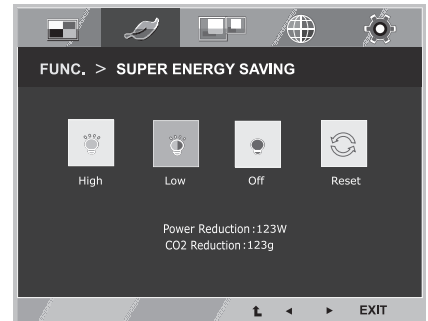


Всяка от опциите е обяснена по-долу.

Picture Mode	Описание
Custom	Режим, при който потребителят може да настрои всеки елемент, включително цветовия режим на Главното меню.
Text	Текстови режим с настройки на екрана за оптимално качество.
Photo	Фото режим с настройки на екрана за оптимално качество.
Cinema	Видео режим с настройки на екрана за оптимално качество.
Game	Това е режим, при който екранът е настроен на оптимално качество за игри.

SUPER ENERGY SAVING

- 1 Натиснете бутона **FUNC.**, разположен в долната част на Монитора, за да изведете софтуера на **FUNC.**.
- 2 Изберете **SUPER ENERGY SAVING** като натиснете бутона ►.
- 3 Влезте в менюто **SUPER ENERGY SAVING** чрез натискане на бутона ▼.
- 4 Настройте опциите чрез бутоните ◀ или ▶ или ▼.
- 5 За да излезете от OSD менюто, натиснете **EXIT (ИЗХОД)**. За да се върнете на по-горно ниво в менюто или да настроите други опции в менюто, използвайте бутона със стрелка нагоре (⬆).



Всяка от опциите е обяснена по-долу.

SUPER ENERGY SAVING	Описание
High	Активира SUPER ENERGY SAVING: тази високо-енергийна функция Ви позволява да пестите енергия.
Low	Активира SUPER ENERGY SAVING: тази ниско-енергийна функция Ви позволява да пестите енергия.
Off (ИЗКЛ.)	Деактивира режима SUPER ENERGY SAVING (ВИСОКО ПЕСТЕНЕ НА ЕНЕРГИЯ)
Reset (НУЛИРАНЕ)	Нулира стойностите на очакваната общо намалена консумирана енергия и отделни емисии на CO2.

! ЗАБЕЛЕЖКА

- **TOTAL POWER REDUCTION (ОБЩО НАМАЛЕНА КОНСУМИРАНА ЕНЕРГИЯ)**: колко енергия е спестена, докато мониторът е работил.
- **TOTAL CO2 REDUCTION (ОБЩО НАМАЛЕНИ ЕМИСИИ НА CO2)**: TOTAL POWER REDUCTION (ОБЩО НАМАЛЕНА КОНСУМИРАНА ЕНЕРГИЯ) се променя на CO2.
- **SAVING DATA (ДАННИ, СВЪРЗАНИ С ПЕСТЕНЕ) (W/h)**

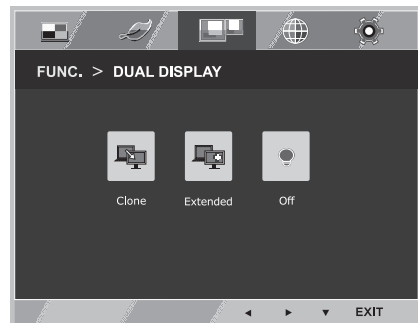
	558 мм (22 инча)
SUPER SAVING (ВИСОКО ПЕСТЕНЕ НА ЕНЕРГИЯ)(High)	5 W/h
SUPER SAVING (ВИСОКО ПЕСТЕНЕ НА ЕНЕРГИЯ)(Low)	3 W/h

- Данните, свързани с пестенето, зависят от модела на панела. Затова тези стойности може да са различни в зависимост от производителя на панела.
- LG изчисли тези стойности чрез **излъчвания видео сигнал**. (включително стандарт за видео разпространение: IEC 62087)
- SUPER SAVING (ВИСОКО ПЕСТЕНЕ) показва колко енергия може да се спести, ако се приложи функцията SUPER ENERGY SAVING (ВИСОКО ПЕСТЕНЕ НА ЕНЕРГИЯ).

*Преди да използвате функциите описани по-долу, моля инсталирайте програма DUAL SMART SOLUTION.

DUAL DISPLAY

- 1 Натиснете бутона **FUNC.**, разположен в долната част на Монитора, за да изведете софтуера на **FUNC.**.
- 2 Изберете **DUAL DISPLAY** като натиснете бутона ►.
- 3 Влезте в менюто **DUAL DISPLAY** чрез натискане на бутона ▼.
- 4 Настройте опциите чрез натискане на бутоните ◀ или ▶.
- 5 За да излезете от OSD менюто, натиснете **EXIT (ИЗХОД)**. За да се върнете на по-горно ниво в менюто или да настроите други опции в менюто, използвайте бутона със стрелка нагоре (⬆).



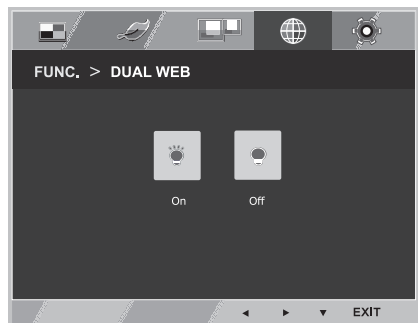
Наличните настройки за програми са описани, както следва:

DUAL DISPLAY	Описание
Clone	Clone позволява на потребителя да използва вторичния монитор за дублиране на първичния.
Extended	Extended позволява на потребителя да използва вторичния монитор като разширен режим на първичния.
Off	Off изключва DUAL DISPLAY

*Преди да използвате функциите описани по-долу, моля инсталирайте програма DUAL SMART SOLUTION.

DUAL WEB

- 1 Натиснете бутона **FUNC.**, разположен в долната част на Монитора, за да изведете софтуера на **FUNC.**.
- 2 Изберете **DUAL WEB** като натиснете бутона ►.
- 3 Влезте в менюто **DUAL WEB** чрез натискане на бутона ▼.
- 4 Настройте опциите чрез натискане на бутоните ◀ или ▶.
- 5 За да излезете от OSD менюто, натиснете **EXIT (ИЗХОД)**. За да се върнете на по-горно ниво в менюто или да настроите други опции в менюто, използвайте бутона със стрелка нагоре (⬆).



Наличните настройки за програми са описани, както следва:

DUAL WEB	Описание
On	Позволява на потребителя да ползва ефективно уеб страниците като ги разделя на две. Улеснява поддредването и придвижването на прозорците по екрана. Помага на потребителя да контролира съотношението на разделените прозорци.
Off	Off изключва DUAL WEB

! ЗАБЕЛЕЖКА

Когато мониторът преминава в режим за пестене на енергия с опция за компютър -> Натискане на произволен бутон -> Появява се OSD и потребителят трябва да натисне двойния бутон -> Можете да се върнете към нормален режим.

MY KEY Setting

- 1 Натиснете бутона **FUNC.**, разположен в долната част на Монитора, за да изведете софтуера на **FUNC.**
- 2 Изберете **MY KEY Setting** като натиснете бутона ►.
- 3 Влезте в менюто **MY KEY Setting** чрез натискане на бутона ▼.
- 4 Настройте опциите чрез натискане на бутоните ◀ или ▶.
- 5 За да излезете от OSD менюто, натиснете **EXIT (ИЗХОД)**. За да се върнете на по-горно ниво в менюто или да настроите други опции в менюто, използвайте бутона със стрелка нагоре (⬆).



Наличните настройки за програми са описани, както следва:

MY KEY Setting	Описание
Picture Mode	Picture Mode настройва Монитора за оптимално показване на изображения.
SUPER ENERGY SAVING	Активира SUPER ENERGY SAVING. Можете да пестите енергия с тази функция за ефективно пестене на енергия.
DUAL DISPLAY	Потребителите могат да Clone или Extended на друг монитор.
DUAL WEB	Помага Ви да навигирате в мрежата ефективно, като го разделяте на две. Съществуват и други удобства при разглеждане на двойни страници.

ОТСТРАНЯВАНЕ НА НЕИЗПРАВНОСТИ

Преди да се свържете с отдела по поддръжка, прочетете следното.

Няма образ.	
Правилно ли е включен захранващият кабел на монитора?	<ul style="list-style-type: none"> Проверете и вижте дали захранващият кабел е включен правилно в контакта.
Свети ли индикаторът на захранването?	<ul style="list-style-type: none"> Натиснете бутона Power (Захранване)
Включен ли е мониторът, свети ли индикаторът за енергия в червено?	<ul style="list-style-type: none"> Настройте яркостта и контраста.
Трепти ли индикаторът на захранването?	<ul style="list-style-type: none"> Ако мониторът е в енергоспестяващ режим, опитайте да събудите екрана с размърдане на мишката или натискане на произволен клавиш от клавиатурата. Опитайте с включване на компютъра.
Виждате ли съобщението "OUT OF RANGE" (ИЗВЪН ОБХВАТ) на екрана?	<ul style="list-style-type: none"> Това съобщение се показва когато сигналът на компютъра (видео картата) се намира извън вертикалния и хоризонталния честотен обхват на монитора. Разгледайте раздела "Спецификации" в това ръководство и конфигурирайте монитора отново.
Виждате ли съобщението "NO SIGNAL" на екрана?	<ul style="list-style-type: none"> Когато мониторът е в режим "No-Signal" в продължение на 5 минути, той преминава в режим DPM.

Виждате ли съобщението "OSD LOCKED" (OSD ЗАКЛЮЧЕН) на екрана?	
Виждате ли съобщението "OSD LOCKED" (OSD ЗАКЛЮЧЕН), когато натиснете бутона MENU (МЕНЮ)?	<ul style="list-style-type: none"> Можете да защитите текущите настройки за управление, така че да не могат да се променят с неволни движения. Можете да отключите бутоните за OSD управление по всяко време, като натиснете бутона MENU (МЕНЮ) за няколко секунди: ще се появи съобщението "OSD UNLOCKED" (OSD ОТКЛЮЧЕН).

Показаният образ е неправилен.	
Положението на дисплея е неправилно.	<ul style="list-style-type: none"> Натиснете бутона AUTO (АВТОМАТИЧНО), за да регулирате автоматично образа на дисплея до най-добрите му настройки.
Във фона на екрана се виждат вертикални линии или ивици.	<ul style="list-style-type: none"> Натиснете бутона AUTO (АВТОМАТИЧНО), за да регулирате автоматично образа на дисплея до най-добрите му настройки.
Всякакъв хоризонтален шум, появяващ се в произволно изображение или знаци, не се изобразява правилно.	<ul style="list-style-type: none"> Натиснете бутона AUTO (АВТОМАТИЧНО), за да регулирате автоматично образа на дисплея до най-добрите му настройки. Отидете на Control Panel ► Display ► Settings (Контролен панел > Дисплей > Настройки) и настройте дисплея на препоръчителната резолюция или коригирайте изображението на дисплея на възможно най-добрите му настройки. Задайте настройката на цветовете да е по-висока от 24 бита (реалистичен цвят).

**ВНИМАНИЕ**

- Отидете в **Control Panel ► Display ► Settings** (Контролен панел > Дисплей > Настройки) и проверете дали честотата на резолюцията е променена. Ако това е така, променете резолюцията на видео картата на препоръчителната стойност.
- Ако не е избрана препоръчителната резолюция (оптималната резолюция), буквите може да са размазани, а екранът да е затъмнен, отрязан или неясен. Уверете се, че използвате препоръчителната резолюция.
- Методът за настройка може да е различен в зависимост от компютъра и O/S (операционната система), а посочената по-горе резолюция да не се поддържа от използваната видео карта. Ако това е така, се обърнете към производителя на компютъра или видео картата.

Показаният образ е неправилен.

Образът е едноцветен или необичаен.	<ul style="list-style-type: none"> • Проверете дали сигналният кабел е правилно включен и ако е необходимо, го затегнете с помощта на отвертка. • Уверете се, че видео картата е поставена правилно в слота. • Задайте настройката на цветовете да е по-висока от 24 бита (реалистичен цвят) от Control Panel ► Settings (Контролен панел > Настройки).
Екранът премигва.	<ul style="list-style-type: none"> • Проверете дали екранът е настроен на режим "interlace" (смесени редове) и ако това е така, го променете на препоръчителната резолюция.

Виждате ли съобщението "Unrecognized monitor, Plug&Play (VESA DDC) monitor found" (Непознат монитор, открит е монитор Plug&Play (VESA DDC))?

Инсталирали ли сте драйвера на монитора?	<ul style="list-style-type: none"> • Непременно инсталирайте драйвера на монитора от компакт-диска към него (или дискета). Или можете да изтеглите драйвера от нашия уеб сайт: http://www.lg.com. • Непременно проверете дали видео картата поддържа функцията "Plug&Play" (Постави и изпълни).
--	---

Дисплеят трепти

Ако не сте настроили препоръчаното време?	<ul style="list-style-type: none"> • Ще затрепти, ако използвате настройката за време Display Port 1080i 60/50 Hz. Поради тази причина следва да настроите времето на 1080P, това е препоръчаното за режима .
---	--

СПЕЦИФИКАЦИИ

22ЕВ23РУ

Дисплей	Тип екран	55,8 см (22 inch) LCD монитор с плосък екран и активна TFT матрица Незаслепяващо покритие Размер на видимия диагонал: 55,8 см
	Пикселна стъпка	0,282 мм x 0,282 мм (пикселна стъпка)
Синхронизиращ вход	Хоризонтална честота	от 30 kHz до 83 kHz (автоматично)
	Вертикална честота	от 56 Hz до 75 Hz (D-SUB,DVI-D) от 56 Hz до 61 Hz (Display Port)
	Тип вход	Самостоятелно синхронизиране Цифров
Видео вход	Сигнален вход	15-щифтов D-SUB конектор / DVI-D конектор(цифров) Display Port конектор
	Тип вход	RGB аналогов (0,7 Vp-p/ 75 ома), цифров
Резолюция	Макс.	D-SUB (аналогов): 1680 x 1050 @ 60 Hz DVI (цифров): 1680 x 1050 @ 60 Hz
	Препоръчително	VESA 1680 x 1050 @ 60 Hz
Постави и изпълни	DDC 2B (аналогов, цифров)	
Консумация на мощност	Когато е включен: 21 W (typ.) В спящ режим ≤ 0,3 W В спящ режим ≤ 0,3 W	
Консумирана мощност	AC 100-240V ~ 50/60Hz 1,0A	
Мощност на говорителя	1,5 W + 1,5 W	
Размери (Ширина x Височина x Дължина)	Със стойка	50,6 см x 36,5 см x 23,9 см
	Без стойка	50,6 см x 33,9 см x 5,8 см
Тегло	4,7 кг	
Обхват на наклон	от -5° до 20°	
Условия на околната среда	Работна температура	от 10°C до 35 °C
	Влажност	от 10% до 80%
	Температура на съхранение	от -20°C до 60°C
	Влажност при съхранение	от 5% до 90% безкондензаторно
Основа на стойката	Поставена (), Свалена (O)	
Захранващ кабел	Тип контакт	

Поради надграждането на някои функции на устройството показаните по-горе спецификации може да се променят без предизвестие.

Предварително настроени режими (резолюция)

22ЕВ23РУ

Режими на дисплея (резолюция)	Хоризонтална честота (kHz)	Вертикална честота (Hz)	Поляритет (H/V)	
720 x 400	31,468	70	-/+	
640 x 480	31,469	60	-/-	
640 x 480	37,500	75	-/-	
800 x 600	37,879	60	+/+	
800 x 600	46,875	75	+/+	
1024 x 768	48,363	60	-/-	
1024 x 768	60,023	75	-/-	
1152 x 864	67,500	75	+/+	
1280 x 1024	63,981	60	+/+	
1280 x 1024	79,976	75	+/+	
1680 x 1050	65,290	60	-/+	Препоръчителен режим

Индикатор

Режим	LED цветност
В режим "On" (Вкл.)	Червено
В режим "Sleep" (Спящ)	Примигваща червена светлина
Режим "Off" (Изкл.)	Изкл.

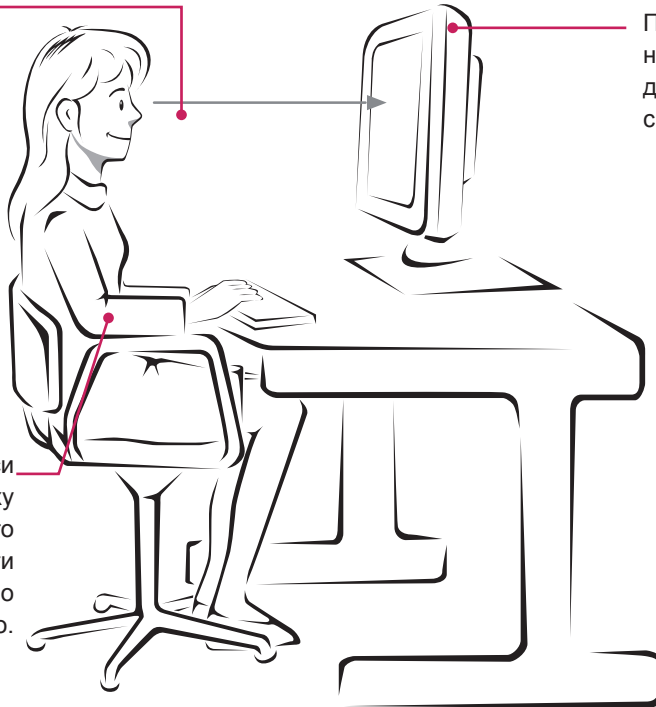
ПРАВИЛНА ПОЗА

Правилна поза при използване на монитора

Настройте монитора и променете позата си така, че да можете да гледате телевизия при оптимален зрителен ъгъл.

Позиционирайте монитора така, че да не допускате да отразява светлина.

Поставете ръцете си внимателно върху клавиатурата, като ги държите сгънати в лактите и изцяло хоризонтално.





Declaration of Conformity

Trade Name: LG

Model : 22EB23PYC

Responsible Party: LG Electronics Inc.

Address : 1000 Sylvan Ave. Englewood Cliffs
NJ 07632 U.S.A

TEL: 201-266-2534

*above information is only for USA FCC Regulatory

Непременно прочетете тези предпазни мерки за безопасност, преди да използвате продукта.

Запазете ръководството за потребителя (CD) на достъпно място за бъдещи справки.

Моделът и серийният номер на апарата се намират на гърба и отстрани на апарата.

Запишете ги по-долу за случаите, когато ви е необходим сервиз.

МОДЕЛ _____

СЕРИЕН НОМЕР _____

ENERGY STAR is a set of power-saving guidelines issued by the U.S.Environmental Protection Agency(EPA).



As an ENERGY STAR Partner LGE U. S. A.,Inc. has determined that this product meets the ENERGY STAR guidelines for energy efficiency.