



LG

Life's Good

HRVATSKI

KORISNIČKI PRIRUČNIK LED LCD MONITOR

Prije rukovanja kompletom pažljivo pročitajte ovaj priručnik i zadržite ga za buduće potrebe.

MODEL LED LCD MONITORA
22EB23PY

www.lg.com

SADRŽAJ

3 SASTAVLJANJE I PRIPREMA

- 3 Raspakiravanje
- 4 Dijelovi i gumbi
- 5 Postavljanje monitora
 - 5 - Sastavljanje baze postolja
 - 5 - Odvajanje baze postolja
 - 6 - Odvajanje tijela postolja
 - 6 - Pomoću držača kabela
 - 7 - Postavljanje na stol
 - 7 - Podešavanje kuta
 - 8 - Podešavanje visine postolja
 - 8 - Korištenje uređaja za zaključavanje Kensington
 - 9 - Nagibno postolje
 - 9 - Korištenje funkcije Pivot
 - 10 - Montaža na zid

11 KORIŠTENJE MONITORA

- 11 Povezivanje s računalom
 - 11 - D-SUB priključak
 - 11 - DVI-D priključak
 - 13 - Priključivanje perifernih uređaja

14 PRILAGOĐAVANJE POSTAVKI

- 15 Prilagodba postavki
 - 15 - Postavke izbornika
 - 16 - Picture
 - 17 - Color
 - 18 - Display
 - 18 - Audio
 - 19 - Others
- 20 Postavke MY KEY
- 21 Postavke FUNC.
 - 21 - Picture Mode
 - 22 - SUPER ENERGY SAVING
 - 23 - DUAL DISPLAY
 - 23 - DUAL WEB
 - 24 - MY KEY Setting

25 RJEŠAVANJE PROBLEMA

27 SPECIFIKACIJE

- 27 22EB23PY
- 28 Unaprijed postavljeni načini rada (razlučivost)
- 28 Indikator

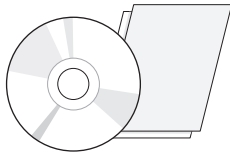
29 PRAVILNO DRŽANJE TIJELA

- 29 Pravilno držanje tijela tijekom korištenja monitora.

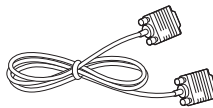
SASTAVLJANJE I PRIPREMA

Raspakiranje

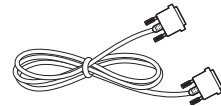
Provjerite nalaze li se u pakiranju sljedeći dijelovi. Ako određeni dijelovi nedostaju, obratite se lokalnom distributeru od kojeg ste kupili proizvod. Slike u ovom priručniku mogu se razlikovati od kupljenog proizvoda i dodatne opreme.



**CD (korisnički priručnik) /
kartica**



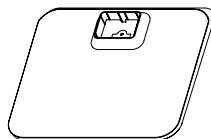
D-SUB kabel
(Ovaj kabel nije priložen u svim
državama.)



DVI-D kabel
(Ovaj kabel nije priložen u svim
državama.)



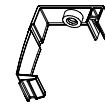
Kabel napajanja



Baza postolja



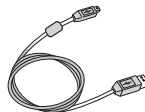
Jedan vijak



Držać kabela



Audio kabel
(Hrvatski)



USB kabel
(Hrvatski)



UPOZORENJE

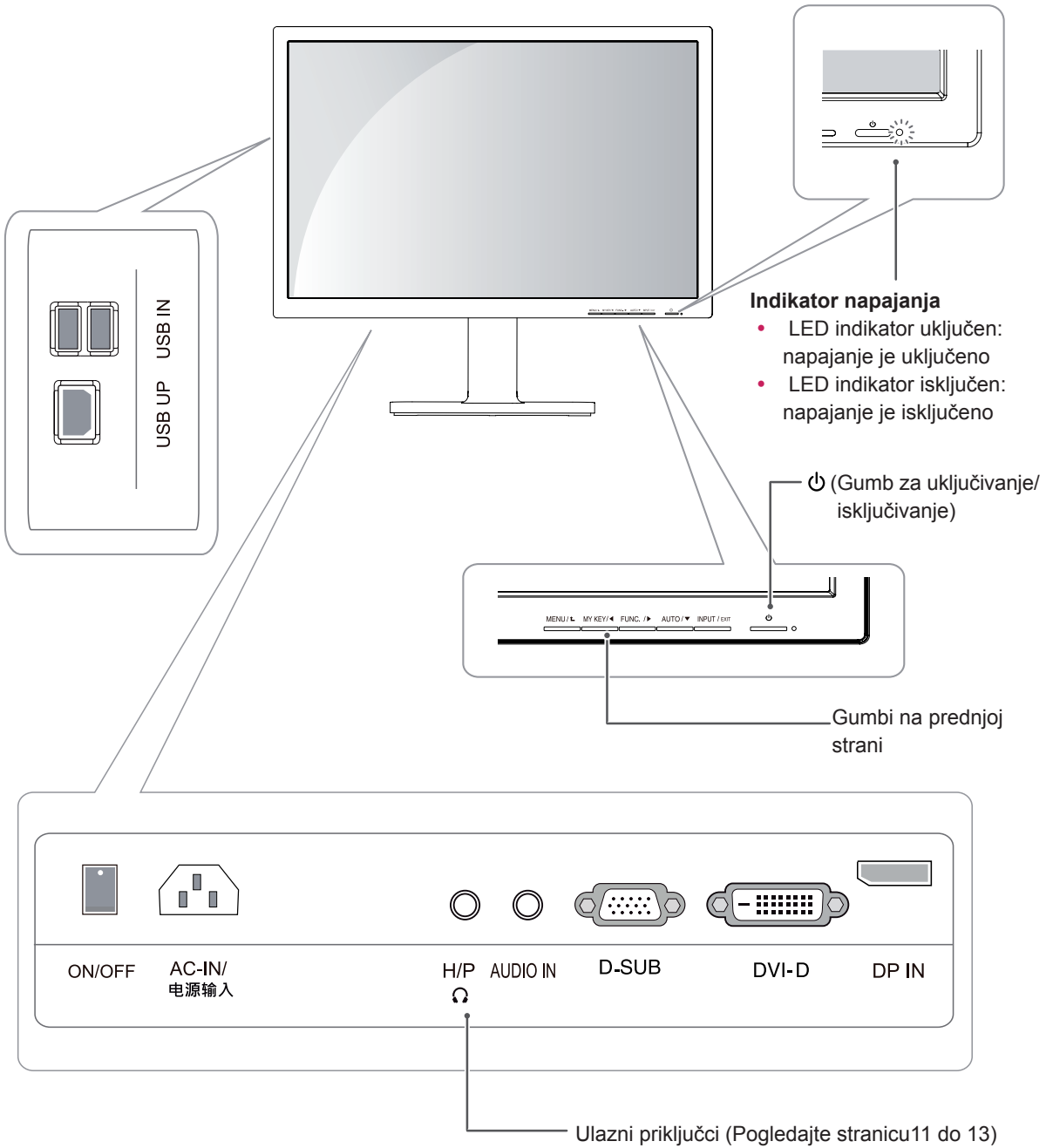
- Nemojte koristiti proizvode koji nisu odobreni kako bi se zajamčila sigurnost i dugi vijek trajanja proizvoda.
- Oštećenja ili ozljede uzrokovane korištenjem dijelova koji nisu odobreni nisu pokrivena jamstvom.



NAPOMENA

- Dodatna oprema koja se isporučuje s uređajem može se razlikovati ovisno o modelu.
- Specifikacije proizvoda ili sadržaj ovog priručnika mogu se mijenjati bez prethodne najave zbog nadograđivanja funkcija uređaja.

Dijelovi i gumbi



Postavljanje monitora

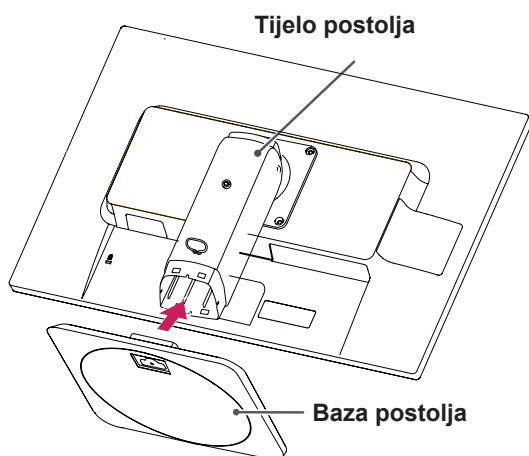
Sastavljanje baze postolja

- 1 Postavite monitor sa zaslonom prema dolje.

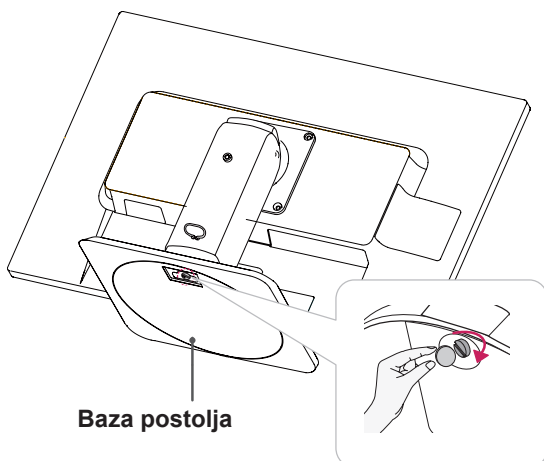
! UPOZORENJE

- Za zaštitu zaslona od ogrebotina površinu prekrijte mekanom tkaninom.

- 2 Provjerite **položaj (na prednjoj i stražnjoj strani)** tijela postolja i **zatim** montirajte **postolje** na **tijelo postolja** kako je prikazano na slici.

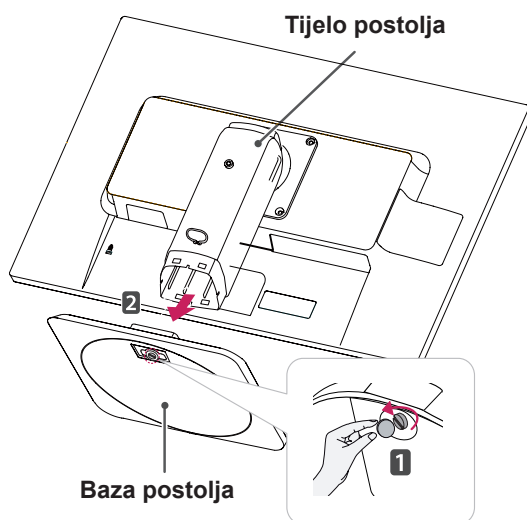


- 3 Pomoću kovanice okrenite vijak u smjeru kazaljke na satu kako biste **pričvrstili bazu postolja**.



Odvajanje baze postolja

- 1 Postavite monitor sa zaslonom prema dolje. Za zaštitu zaslona od ogrebotina površinu prekrijte mekanom tkaninom.
- 2 Pomoću kovanice okrenite vijak na bazi postolja suprotno od smjera kazaljke na satu. Odvojite **bazu postolja** od **tijela postolja**.

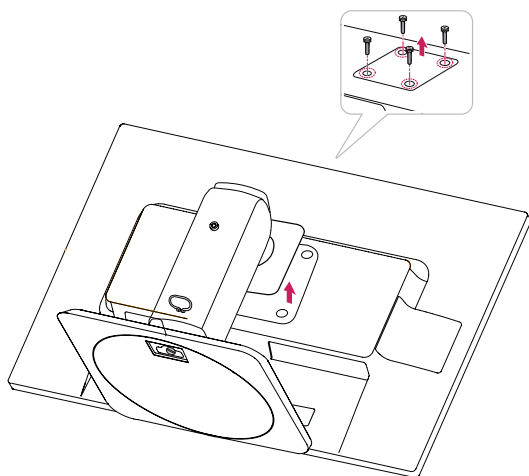


! UPOZORENJE

- Komponente prikazane na slikama mogu se razlikovati od stvarnog proizvoda.
- Monitor nemojte prenositi u preokrenutom položaju jer tako može pasti s postolja te se oštetiti ili uzrokovati ozljedu.
- Kako bi se izbjeglo oštećivanje zaslona pri podizanju ili premještanju monitora, držite samo za postolje ili plastični poklopac. Time se izbjegava nepotrebno pritiskanje zaslona.
- Traku i iglu za blokiranje uklonite tek kada je monitor montiran na postolje i postavljen uspravno. U suprotnom tijelo postolja može stršati i dovesti do ozljede.

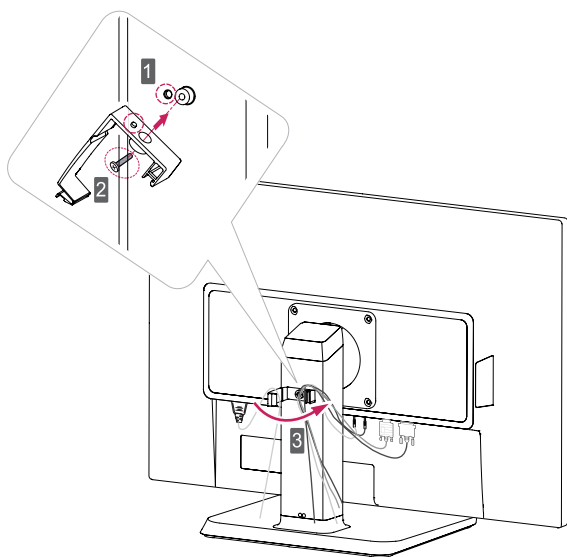
Odvajanje tijela postolja

- 1 Postavite monitor sa zaslonom prema dolje. Za zaštitu zaslona od ogrebotina površinu prekrijte mekanom tkaninom.
- 2 Pomoću odvijača uklonite četiri vijka i odvojite postolje od monitora.



Pomoću držača kabela

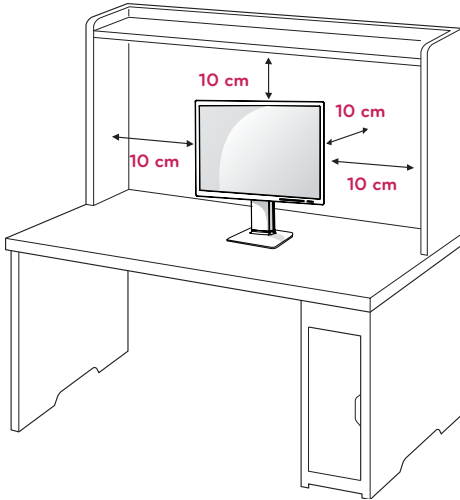
- 1 Pričvrstite gumb (Cable holder) na rupu (Šarke).
- 2 Koristite jedan vijak za pričvršćivanje Cable Holder i set monitora.
- 3 Zatvorite Cable holder.




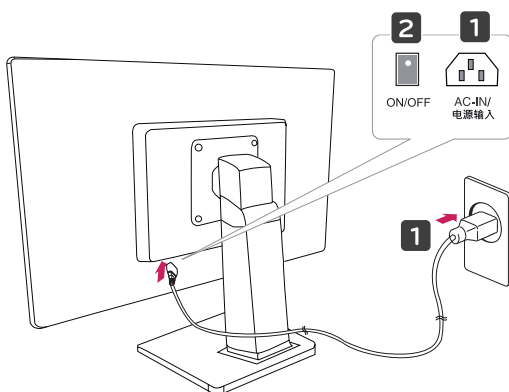
Postavljanje na stol

- 1 Podignite monitor i stavite ga na stol u uspravnom položaju.

Postavite ga najmanje **10 cm** od zida kako biste osigurali dovoljnu ventilaciju.



- 2 **1** Spojite kabel za struju na monitor, zatim priključite kabel za struju u zidnu utičnicu. (Prije povezivanja provjerite "ON / OFF" gumb u "O" stanju).
- 2 Pritisnite "ON / OFF" tipku u "  " stanju (Pustite struju).



- 3 Pritisnite gumb  Power na prednjoj strani monitora kako biste uključili monitor.

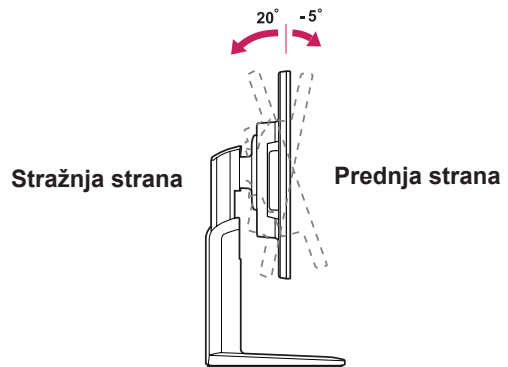


UPOZORENJE

- Prije pomicanja ili postavljanja monitora, iskopčajte kabel napajanja. Postoji rizik od strujnog udara.

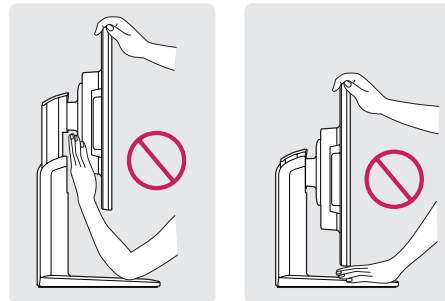
Podešavanje kuta

- 1 Postavite monitor montiran na bazu postolja u uspravan položaj.
- 2 Prilagodite kut zaslona. Kut zaslona može se prilagoditi do 5SDgr prema naprijed i 20SDgr prema natrag radi ugodnijeg gledanja.

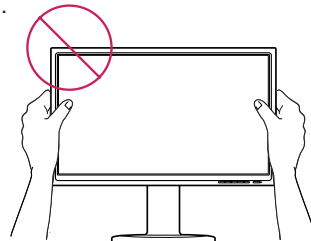


UPOZORENJE

- Kako biste izbjegli ozljede prstiju, tijekom prilagođavanja zaslona nemojte držati donji dio okvira monitora, kako je prikazano ispod.



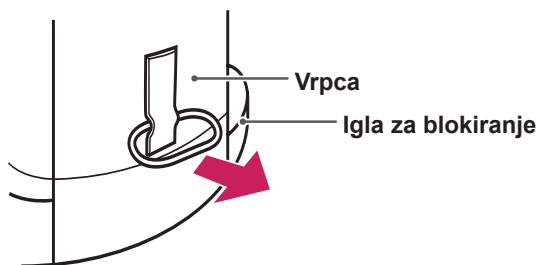
- Pazite da prilikom prilagođavanja kuta monitora ne dodirujete ili pritišćete područje zaslona.



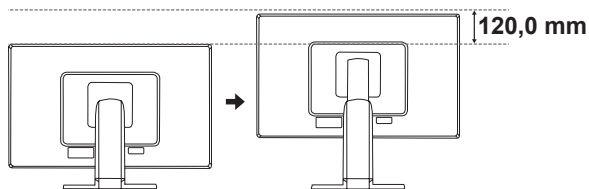
Podešavanje visine postolja

- 1 Postavite monitor montiran na bazu postolja u uspravan položaj.
- 2 Uklonite **traku** pričvršćenu na donji stražnji dio **tijela postolja** i zatim izvucite **iglu za blokiranje**.

Tijelo postolja



- 3 Visina se može prilagoditi do **120 mm**.

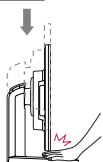


UPOZORENJE

- Nakon što se ukloni, iglu nije potrebno ponovo umetati kako bi se prilagodila visina.



UPOZORENJE



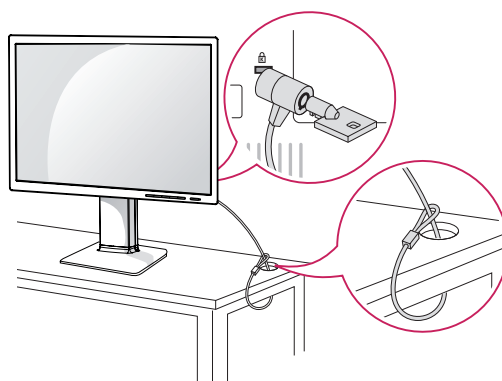
- Nemojte stavljati prst između zaslona i baze (postolja) prilikom prilagođavanja visine zaslona.

Korištenje uređaja za zaključavanje Kensington

Priključak za uređaj Kensington nalazi se na stražnjoj strani monitora.

Dodatne informacije o postavljanju i korištenju potražite u korisničkom priručniku za uređaj Kensington ili posjetite web-mjesto <http://www.kensington.com>.

Spojite monitor na stol pomoću kabela uređaja Kensington.

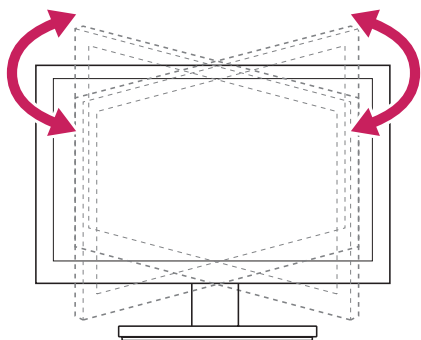


NAPOMENA

- Korištenje uređaj Kensington nije obavezno. Dodatnu opremu možete kupiti u lokalnoj trgovini elektroničkom robom.

Nagibno postolje

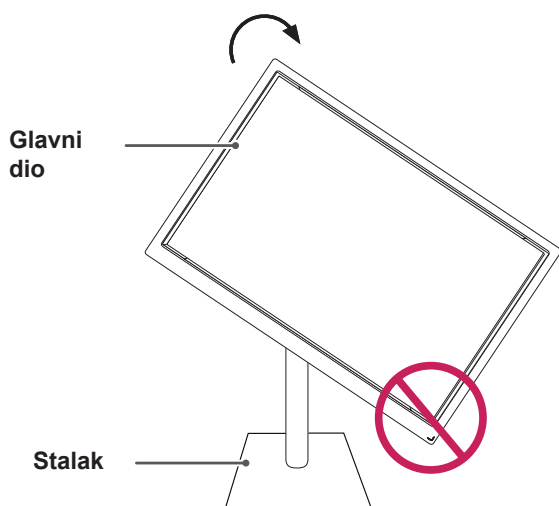
- Prikazana slika može se razlikovati od vašeg monitora.
- 1 Nagnite 355 stupnjeva i podesite kut monitora kako vam najbolje odgovara.



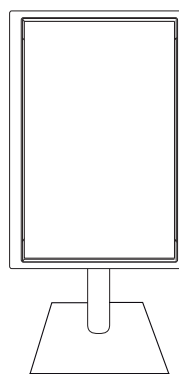
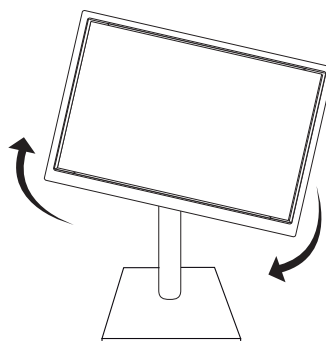
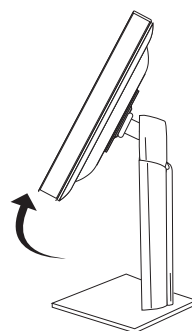
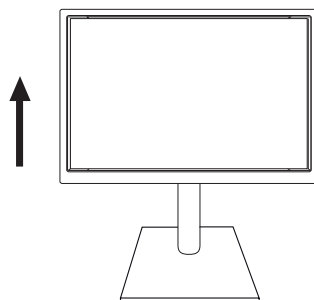
Korištenje funkcije Pivot

Funkcija Pivot omogućuje vam zakretanje zaslona za 90 stupnjeva u smjeru kazaljke na satu.

- 1 Podignite monitor na najvišu razinu da biste koristili funkciju Pivot.
- 2 Pejzažno i uspravno: možete zakrenuti za 90° u smjeru kazaljke na satu. Budite oprezni i izbjegavate kontakt između glave monitora i Baza postolja kod zakretanja zaslona kako biste pristupili funkciji Pivot. Ako glava monitora dotakne Baza postolja, Baza postolja bi mogao puknuti.

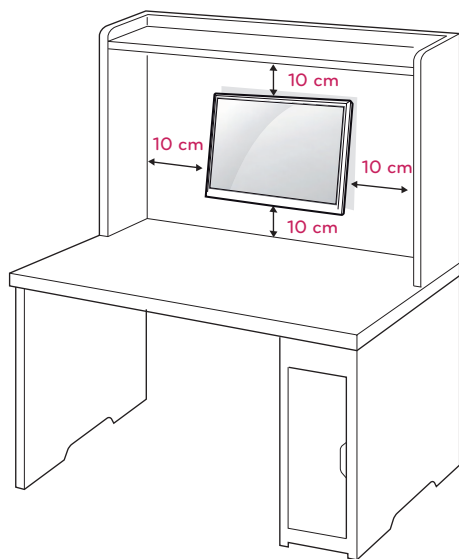


- 3 Kod zakretanja zaslona vodite računa o kablovima.



Montaža na zid

Za nesmetanu ventilaciju ostavite 10 cm prostora sa svake strane i od zida. Detaljne upute za montiranje dostupne su kod prodavača, a možete i pročitati vodič za montiranje zidnog držača pod nagibom i postavljanje.



Ako odlučite postavljati zaslon na zid, učvrstite sučelje za zidno postavljanje na zid (opcionalni dijelovi) i za stražnji dio zaslona.

Ako monitor montirate pomoću sučelja za montiranje na zid (dodatni dijelovi), pažljivo ga pričvrstite kako ne bi pao.

- 1 Svakako koristite vijke i sučelje za zidnu montažu sukladno s VESA standardima.
- 2 Ako ćete koristiti duže vijke nego je propisano, mogli biste nanijeti štetu unutarnjim dijelovima sklopa zaslona.
- 3 Ako ćete koristiti vijke koji nisu prikladni, može doći do oštećivanja proizvoda ili do toga da padne sa zida. U tom slučaju, LG ne odgovara za posljedice.
- 4 VESA usklađeno.
- 5 Koristite VESA standard kao što je opisano u nastavku.
 - 784,8 mm (30,9 inča) ili manje
 - * Debljina podloška za montiranje na zid: 2,6 mm
 - * Vijak: Φ 4,0 mm x otklon 0,7 mm x duljina 10 mm
 - 787,4 mm (31,0 inča) ili više
 - * Koristite vijke i podložak za montažu na zid sukladan VESA standardu.

Model	22EB23PY
VESA (A x B)	100 x 100
Standardni vijak	M4
Broj vijaka	4



UPOZORENJE

- Najprije iskopčajte kabel za napajanje, a zatim premjestite ili postavite monitor. U suprotnom može doći do strujnog udara.
- Ako ga montirate na strop ili kosi zid, monitor može pasti i uzrokovati teške ozljede.
- Koristite isključivo nosač za zid koji je odobrila tvrtka LG te se obratite lokalnom zastupniku ili kvalificiranom osoblju.
- Nemojte previše stezati vijke jer tako možete oštetiti monitor i poništiti jamstvo.
- Koristite isključivo vijke i zidne nosače koji zadovoljavaju VESA standard. Sva oštećenja ili ozljede nastale pogrešnim korištenjem ili korištenjem neodgovarajuće dodatne opreme nisu pokrivena jamstvom.



NAPOMENA

- Koristite vijke navedene u specifikacijama vijaka prema VESA standardu.
- Komplet za montiranje na zid sadrži priručnik za montiranje i potrebne dijelove.
- Nosač za montiranje na zid ubraja se u dodatnu opremu. Dodatnu opremu možete nabaviti kod lokalnog distributera.
- Duljina vijaka može se razlikovati ovisno o zidnom nosaču. Obavezno koristite vijke odgovarajuće duljine.
- Dodatne informacije potražite u priručniku koji ste dobili sa zidnim nosačem.

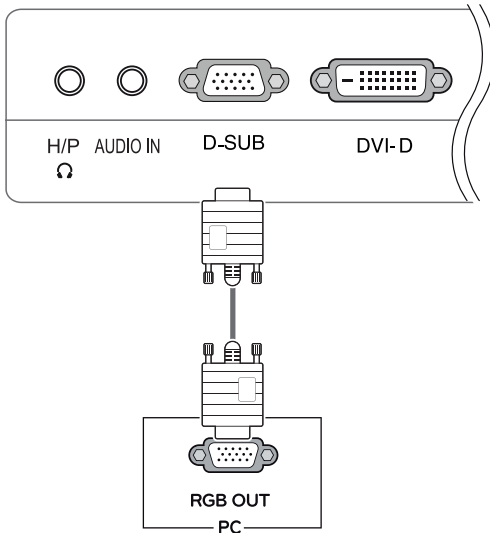
KORIŠTENJE MONITORA

Povezivanje s računalom

- Monitor podržava funkciju Plug & Play*.
- * Plug & Play: računalo prepoznaje uređaje koje korisnici priključe na računalo i uključuje, bez potrebe za konfiguracijom uređaja ili intervencijom korisnika.

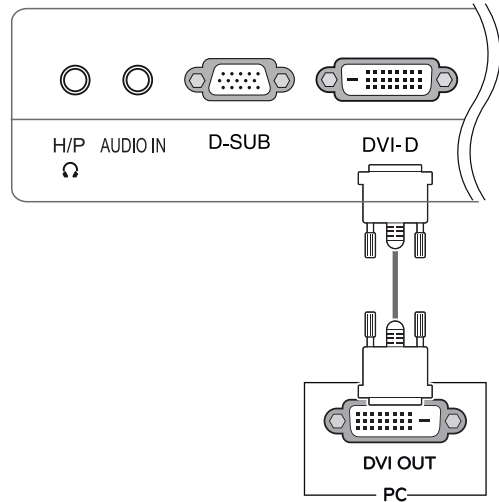
D-SUB priključak

Prenosi analogni videosignal s računala na monitor. Povežite računalo i monitor pomoću isporučenog 15-pinskog signalnog D-sub kabela kako je prikazano na sljedećim slikama.



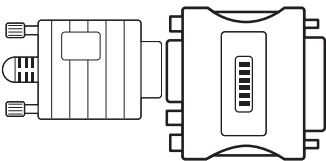
DVI-D priključak

Prenosi digitalni video signal s vašeg računala na set Monitora. Spojite računalo i set Monitora s DVI kablom kao što je prikazano na sljedećim ilustracijama.



! NAPOMENA

- Korištenje priključka za D-Sub kabel ulaznog signala za Macintosh



• Adapter za Macintosh

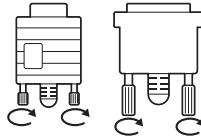
Za korištenje s računalom Apple Macintosh potreban je poseban adapter za promjenu 15-pinskog D-SUB VGA priključka visoke gustoće (3 reda) na isporučenom kablom u 15-pinski priključak s 2 reda.

! NAPOMENA

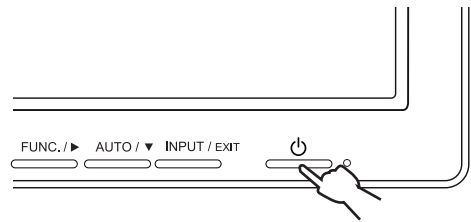
- Ako koristite HDMI računalo, to može dovesti do problema s kompatibilnošću.
- Ako s monitorom želite koristiti dva računala, priključite odgovarajući signalni kabel (D-SUB/DVI-D/Display Port) na monitor.
- Ako monitor uključite kada je hladan, slika na zaslonu može treperiti. To je uobičajeno.
- Na zaslonu se mogu pojaviti crvene, zelene ili plave točke. To je uobičajeno.

! UPOZORENJE

- Priključite kabel ulaznog signala i pritegnite ga okretanjem vijaka u smjeru kazaljke na satu.
- Zaslom nemojte dugotrajno pritiskati prstima jer to može uzrokovati privremeno iskrivljenje zaslona.
- Izbjegavajte dugotrajan prikaz nepomične slike na zaslonu kako ne bi došlo do urezivanja slike. Koristite čuvar zaslona kad god je to moguće.

**Funkcija automatskog postavljanja slike**

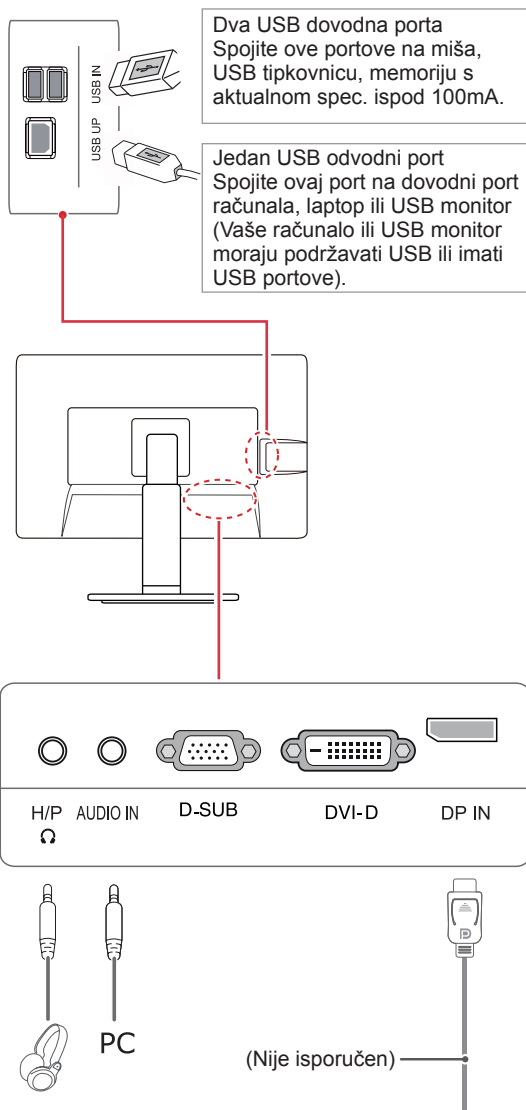
Za uključivanje pritisnite tipku za uključivanje na donjem prekidaču. Kada se monitor uključi, automatski se pokreće funkcija "**automatskog postavljanja slike**" (podržano samo u analognom načinu rada).

**! NAPOMENA**

- **Funkcija automatskog postavljanja slike.**
Ova funkcija korisniku pruža optimalne postavke prikaza. Pri prvom uključivanju monitora ova funkcija automatski podešava optimalne postavke za pojedine ulazne signale (podržano samo u analognom načinu rada).
- **Funkcija 'AUTO'.**
Ako pri korištenju uređaja ili nakon promjene rezolucije zaslona naiđete na probleme kao što je mutna slika na zaslonu, zamućena slova, treperenje slika ili nagnuti prikaz, pritisnite gumb funkcije AUTO kako biste poboljšali rezoluciju (podržano samo u analognom načinu rada).

Priključivanje perifernih uređaja

Povežite sporedne uređaje na monitor koristeći ulaze za USB i slušalice.

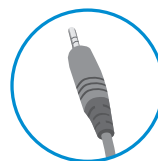


! NAPOMENA

- Periferni uređaji prodaju se zasebno.
- USB priključci na lijevoj i donjoj strani monitora mogu se koristiti za priključivanje tipkovnice, miša i drugih USB uređaja.
- Mogući su problemi s mjestom za kabele s kutnim priključcima pa koristite ravne priključke kad god je to moguće.



Kutni



Ravni

! NAPOMENA

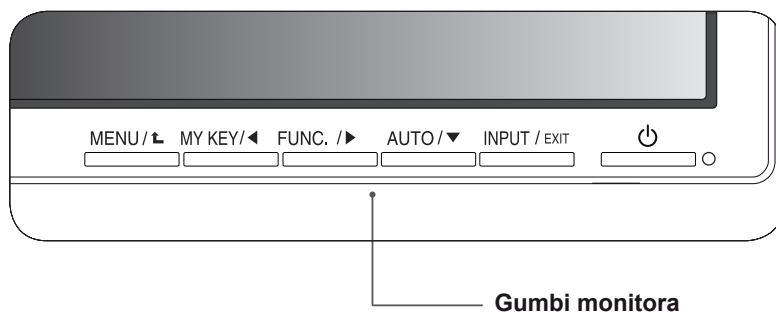
- Može se dogoditi da slušalice ili zvučnici ne rade normalno, ovisno o postavkama servera osobnog računala.
- Virtualna rješenja mogu utjecati na funkcije ili brzinu određenih USB memorija.

! NAPOMENA

- Monitorov USB priključak podržava USB 2.0 i brze kablove.
- DP = Prikaz Porta
Kabel se kupuje odvojeno

PRILAGOĐAVANJE POSTAVKI

- 1 Pritisnite željenu tipku na dnu sklopa monitora.
- 2 Podesite željene postavke na izborniku pritiskom na tipke na dnu monitora.
Za povratak na izbornik više razine ili druge stavke izbornika koristite strelicu za kretanje prema gore (↑).
- 3 Odaberite **EXIT** (Izlaz) za izlazak iz OSD izbornika.

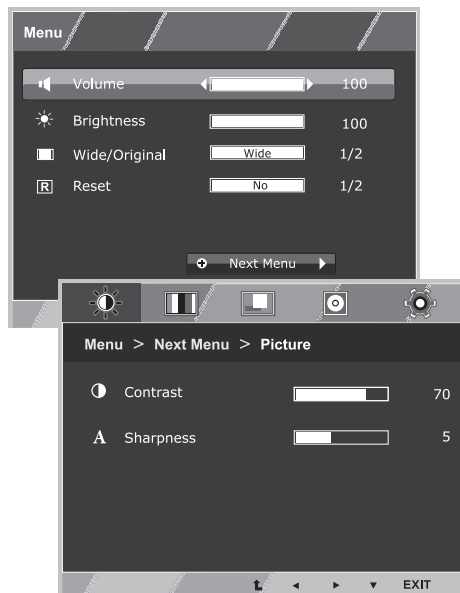


Gumb	Opis	
MENU / ⬅	Služi za pristupanje glavnim izbornicima. (Pogledajte str.15)	
	OSD Locked/ OSD Unlocked (OSD zaključan/ otključan)	Ova funkcija vam omogućuje da zaključate aktualne kontrolne postavke, tako da se one ne mogu omaškom promijeniti. Pritisnite i držite gumb MENU nekoliko sekundi. Zatim, OSD od "OSD Lock" će se pojaviti. Nakon toga, korisnik može odabrati zaključavanje ili otključavanje pritiskom gumba lijevo / desno. Ako korisnik odabere "Lock" ikonu pritiskom na "OK" gumb, poruka "OSD Locked" će se pojaviti. Inače, poruka "OSD Unlocked" će se pojaviti. Nakon odabira "Lock", ako želite promijeniti na Otključano, možete pritisnuti gumb "MENU" na nekoliko sekundi. Poruka "OSD Unlocked" će se tada pojaviti.
MY KEY/ ⬅	Pomoću ovog gumba možete otvoriti izbornik MY KEY. Za dodatne informacije: (Pogledajte str.20)	
FUNC./ ➡	Pomoću ove tipke otvarate izbornike Picture Mode, SUPER ENERGY SAVING, DUAL DISPLAY, DUAL WEB, MY KEY Setting. (Pogledajte str.21)	
AUTO / ▼ (Automatski)	Pri podešavanju postavki prikaza uvijek pritisnite gumb AUTO (Automatski) na OSD prikazu MONITOR SETUP (Postavljanje monitora). (podržano samo u analognom načinu rada)	
	Najbolji način prikaza	22EB23PY:1680 x 1050
INPUT / EXIT (Ulaz / Izlaz)	Možete odabrati ulazni signal. <ul style="list-style-type: none"> • Kada se priključe najmanje dva ulazna signala, možete odabrati željeni ulazni signal (D-SUB/DVI/Display Port). • Ako je priključen samo jedan signal, on se prepoznaje automatski. Zadana postavka je D-SUB. 	
	EXIT(Izlaz)	
	Zatvaranje prikaza na zaslonu.	
⏻ (Gumb za uključivanje/ isključivanje)	Uključivanje i isključivanje uređaja.	
	Indikator napajanja	Ako zaslon radi ispravno (način rada) indikator napajanja ostaje crven. Ako zaslon prijeđe u stanje mirovanja, indikator napajanja treperi crveno.

Prilagodba postavki

Postavke izbornika

- 1 Pritisnite tipku **MENU** na dnu sklopa monitora kako biste otvorili OSD **Menu**.
- 2 Podesite postavke pritiskanjem tipki ◀ ili ▶ ili ▼.
- 3 Da biste otvorili više mogućnosti postavka odaberite tipku "Next Menu".
- 4 Odaberite **EXIT (Izlaz)** za izlazak iz OSD izbornika. Za povratak na izbornik više razine ili druge stavke izbornika koristite strelicu za kretanje prema gore (⬆).



Svaka je opcija pojašnjena u nastavku.

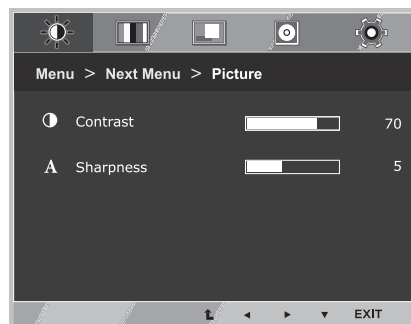
Menu	anal-ogno	Digital	DP	Opis
Volume	•	•	•	Za podešavanje glasnoće
Brightness	•	•	•	Podesiti svjetlost ekrana
Wide/Original	•	•	•	Wide (Široko) Prelazak na način rada za prikaz preko cijelog zaslona, ovisno o ulaznom signalu slike.
				Original (Izvorno) Promjena omjera ulaznog signala slike na izvornu vrijednost. * Ova funkcija radi samo ako je ulazna razlučivost manja od formata monitora (16:9).
Reset	•	•	•	Vraćanje na tvorničke postavke. Pritisnite tipke ◀, ▶ da biste odmah resetirali.

Menu > Next Menu		anal-ogno	Digital	DP	Opis
Picture	Contrast	•	•	•	Podesiti kontrastnost ekrana
	Sharpness	•	•	•	Za podešavanje jasnoće zaslona
Color	Gamma	•	•	•	Za prilagođavanje boja zaslona
	Color Temp				
Display	Horizontal	•			Za podešavanje položaja zaslona
	Vertical				
	Clock	•			Za poboljšanje jasnoće i stabilnosti zaslona
	Phase				
Audio	Audio Input			•	Odabрати zvučni unos
Others	Language	•	•	•	Za prilagođavanje statusa zaslona za korisničko radno okruženje
	Power Indicator				
	Off Time Setting				

- **Analog:** D-SUB (analogni signal) ulaz.
- **Digital:** DVI-D (digitalni signal) ulaz.
- **DP:** Display Port ulaz.

Picture

- 1 Pritisnite tipku **MENU** na dnu sklopa monitora kako biste otvorili OSD **Menu**.
- 2 Da biste otvorili više mogućnosti postavka odaberite tipku "**Next Menu**".
- 3 Otvorite **Picture** pritiskom na tipku ▼.
- 4 Podesite postavke pritiskanjem tipki ◀ ili ▶ ili ▼.
- 5 Odaberite **EXIT (Izlaz)** za izlazak iz OSD izbornika.
Za povratak na izbornik više razine ili postavljanje drugih stavki izbornika koristite strelicu za kretanje prema gore (⬆).

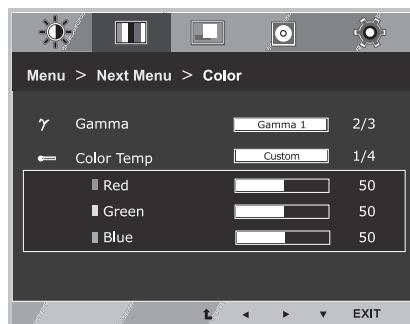


Svaka je opcija pojašnjena u nastavku.

Menu > Next Menu > Picture	opis
Contrast	Podesiti kontrastnost ekrana
Sharpness	za podešavanje jasnoće zaslona

Color

- 1 Pritisnite tipku **MENU** na dnu sklopa monitora kako biste otvorili OSD **Menu**.
- 2 Da biste otvorili više mogućnosti postavka odaberite tipku "**Next Menu**".
- 3 Odaberite **Color** pritiskom na tipku **▶**.
- 4 Otvorite **Color** pritiskom na tipku **▼**.
- 5 Podesite postavke pritiskanjem tipki **◀** ili **▶** ili **▼**.
- 6 Odaberite **EXIT (Izlaz)** za izlazak iz OSD izbornika. Za povratak na izbornik više razine ili postavljanje drugih stavki izbornika koristite strelicu za kretanje prema gore (**↑**).

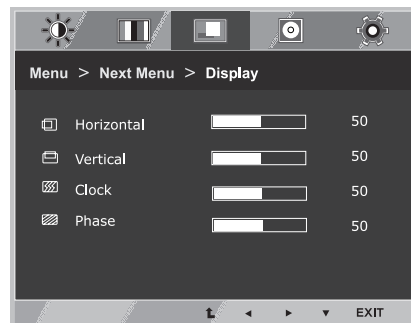


Svaka je opcija pojašnjena u nastavku.

Menu > Next Menu > Color	opis
Gamma	podesite sami željenu gama vrijednost: Gamma 0, Gamma 1, Gamma 2. Visoka gama vrijednost će na zaslonu rezultirati bjelkastom slikom dok će niska gama vrijednost rezultirati crnkastom slikom.
Color Temp	<p>Custom</p> <ul style="list-style-type: none"> • Red(Crvena): Postavljanje vlastitih razina crvene boje. • Green(Zelena): Postavljanje vlastitih razina zelene boje. • Blue(Plava): Postavljanje vlastitih razina plave boje. <p>Odaberite boju zaslona.</p> <p>Warm (Topla): Postavljanje zaslona na toplu boju (više crvene).</p> <p>Medium (Srednja): Postavljanje zaslona na srednju toplinu boje.</p> <p>Cool (Hladna): Postavljanje zaslona na hladnu boju (više plave).</p>

Display

- 1 Pritisnite tipku **MENU** na dnu sklopa monitora kako biste otvorili OSD **Menu**.
- 2 Da biste otvorili više mogućnosti postavka odaberite tipku "**Next Menu**".
- 3 Odaberite **Display** pritiskom na tipku ►.
- 4 Otvorite **Display** pritiskom na tipku ▼.
- 5 Podesite postavke pritiskanjem tipki ◀ ili ► ili ▼.
- 6 Odaberite **EXIT (Izlaz)** za izlazak iz OSD izbornika.
Za povratak na izbornik više razine ili postavljanje drugih stavki izbornika koristite strelicu za kretanje prema gore (⬆).



Svaka je opcija pojašnjena u nastavku.

Menu > Next Menu > Display	Opis
Horizontal	Za pomicanje slike ulijevo ili udesno.
Vertical	Za pomicanje slike prema gore ili dolje.
Clock	Za smanjivanje bilo kakvih vertikalnih traka ili linija vidljivih na pozadini zaslona. Horizontalni zaslon će se također mijenjati.
Phase	Za podešavanje središta prikaza. Pomoću ove funkcije možete ukloniti horizontalni šum i raščistiti ili izoštriti prikaz znakova.

Audio

- 1 Pritisnite tipku **MENU** na dnu sklopa monitora kako biste otvorili OSD **Menu**.
- 2 Da biste otvorili više mogućnosti postavka odaberite tipku "**Next Menu**".
- 3 Odaberite **Audio** pritiskom na tipku ►.
- 4 Otvorite **Audio** pritiskom na tipku ▼.
- 5 Podesite postavke pritiskom na tipku ◀ ili ►.
- 6 Odaberite **EXIT (Izlaz)** za izlazak iz OSD izbornika.
Za povratak na izbornik više razine ili postavljanje drugih stavki izbornika koristite strelicu za kretanje prema gore (⬆).

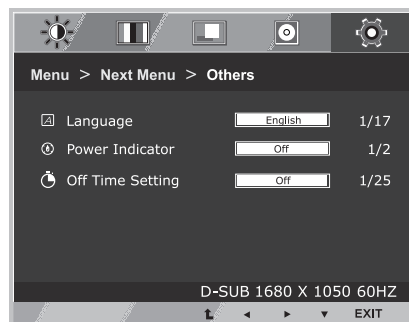


Svaka je opcija pojašnjena u nastavku.

Menu > Next Menu > Audio	Opis
Audio Input	Odabrati audio izvor za izlaz na zvučnike / slušalice od niže navedenih stavki. 1. DP: izvor zvuka na DP priključak (Samo za DP ulaz). 2. Audio-In: izvor zvuka na vanjsku analognu audio utičnicu. (Samo za Dsub/DVI-D input) 3. Auto: Audio izvor se uključuje automatski između DP ili Audio-In. DP ima viši prioritet. (Samo za DP ulaz)

Others

- 1 Pritisnite tipku **MENU** na dnu sklopa monitora kako biste otvorili OSD **Menu**.
- 2 Da biste otvorili više mogućnosti postavka odaberite tipku "**Next Menu**".
- 3 Odaberite **Others** pritiskom na tipku **▶**.
- 4 Otvorite **Others** pritiskom na tipku **▼**.
- 5 Podesite postavke pritiskanjem tipki **◀** ili **▶** ili **▼**.
- 6 Odaberite **EXIT (Izlaz)** za izlazak iz OSD izbornika.
Za povratak na izbornik više razine ili postavljanje drugih stavki izbornika koristite strelicu za kretanje prema gore (**⬆**).

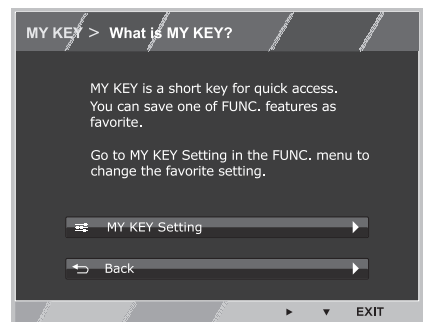


Svaka je opcija pojašnjena u nastavku.

Menu > Next Menu > Others	Opis
Language	Za podešavanje jezika za prikaz upravljačkih naziva.
Power Indicator	Ovom funkcijom postavljate indikator napajanja na donjoj strani monitora na On (uključeno) ili Off (isključeno). Ako postavite na Off, isključit će se. Ako podesite na On u bilo koje vrijeme, indikator će automatski biti uključen.
Off Time Setting	Set monitora će se prebaciti na modus isključene struje nakon vremena koje odabere korisnik (1 ~ 24 sati)

Postavke MY KEY

- 1 Pritisnite tipku **MY KEY** na dnu sklopa monitora da biste otvorili OSD **MY KEY**.
- 2 Podesite postavke pritiskanjem tipki ◀ ili ▶ ili ▼.
- 3 Odaberite **EXIT (Izlaz)** za izlazak iz OSD izbornika.



Svaka je opcija pojašnjena u nastavku.

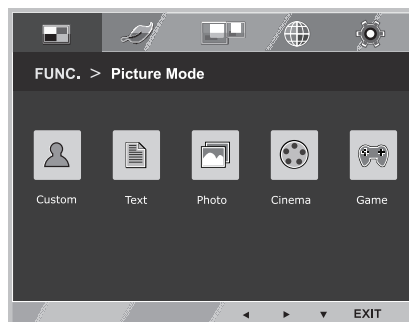
MY KEY	Opis
MY KEY Setting	MY KEY je kratki ključ. Možete odabrati jednu od FUNC. (Picture Mode, SUPER ENERGY SAVING, DUAL DISPLAY, DUAL WEB) kao svoju omiljenu značajku.
Back	Odaberite Back za povratak na MY KEY izbornik.

Postavke FUNC.

Picture Mode

- 1 Pritisnite tipku **FUNC.** na dnu sklopa monitora kako biste otvorili OSD **FUNC.**.
- 2 Otvorite **Picture Mode** pritiskom na tipku **▼**.
- 3 Podesite postavke pritiskom na tipku **◀** ili **▶**.
- 4 Odaberite **EXIT (Izlaz)** za izlazak iz OSD izbornika.
Za povratak na izbornik više razine ili postavljanje drugih stavki izbornika koristite strelicu za kretanje prema gore (**⬆**).

PC Mode



Svaka je opcija pojašnjena u nastavku.

Picture Mode	opis
Custom	pri ovom načinu rada korisnik može podešavati svaki zaseban element. U glavnom izborniku se može podešavati način prikaza boje.
Text	način rada pri kojem su postavke zaslona prilagođene za obradu teksta.
Photo	način rada pri kojem su postavke zaslona prilagođene za pregledavanje slika.
Cinema	način rada pri kojem su postavke zaslona prilagođene za gledanje filmova.
Game	način pri kojem je zaslon najbolje prilagođen za igranje igri.

SUPER ENERGY SAVING

- 1 Pritisnite tipku **FUNC.** na dnu sklopa monitora kako biste otvorili OSD **FUNC.**.
- 2 Odaberite **SUPER ENERGY SAVING** pritiskom na tipku ►.
- 3 Otvorite **SUPER ENERGY SAVING** pritiskom na tipku ▼.
- 4 Podesite postavke pritiskanjem tipki ◀ ili ► ili ▼.
- 5 Odaberite **EXIT (Izlaz)** za izlazak iz OSD izbornika.
Za povratak na izbornik više razine ili postavljanje drugih stavki izbornika koristite strelicu za kretanje prema gore (⬆).



Svaka je opcija pojašnjena u nastavku.

SUPER ENERGY SAVING	Opis
High	Omogućava SUPER ENERGY SAVING možete uštedjeti energiju ovom efikasnom funkcijom visoke energije.
Low	Omogućava SUPER ENERGY SAVING možete uštedjeti energiju ovom efikasnom funkcijom niske energije.
Off (Isključeno)	Onemogućava funkciju SUPER ENERGY SAVING (Super ušteda energije).
Reset (Ponovno postavljanje)	Služi za ponovno postavljanje vrijednosti ukupnog smanjenja potrošnje energije i procjene smanjenja emisija CO2.

! NAPOMENA

- **TOTAL POWER REDUCTION (Ukupno smanjenje potrošnje energije):** Količina energije uštedena tijekom korištenja monitora.
- **TOTAL CO2 REDUCTION (Ukupno smanjenje emisije CO2):** Promjena prikaza TOTAL POWER REDUCTION u prikaz CO2.
- **SAVING DATA (Podaci o uštedi) (W/h)**

	558 mm (22 inča)
SUPER SAVING (Super ušteda)(High)	5 W/h
SUPER SAVING (Super ušteda)(Low)	3 W/h

- Podaci o uštedi ovise o zaslonu. Dakle, te se vrijednosti razlikuju ovisno o zaslonu i proizvođaču zaslona.
- Tvrtka LG je ove vrijednosti izračunala pomoću “**video signala emitiranja**”.
(uključujući i video prijenos: IEC 62087)
- Super ušteda odnosi se na uštedu energije pomoću funkcije SUPER ENERGY SAVING (Super ušteda energije).

* Prije korištenja funkcija u nastavku, molimo instalirajte DUAL SMART SOLUTION programa.

DUAL DISPLAY

- 1 Pritisnite tipku **FUNC.** na dnu sklopa monitora kako biste otvorili OSD **FUNC.**.
- 2 Odaberite **DUAL DISPLAY** pritiskom na tipku ►.
- 3 Otvorite **DUAL DISPLAY** pritiskom na tipku ▼.
- 4 Podesite postavke pritiskom na tipku ◀ ili ►.
- 5 Odaberite **EXIT (Izlaz)** za izlazak iz OSD izbornika.
Za povratak na izbornik više razine ili postavljanje drugih stavki izbornika koristite strelicu za kretanje prema gore (⬆).



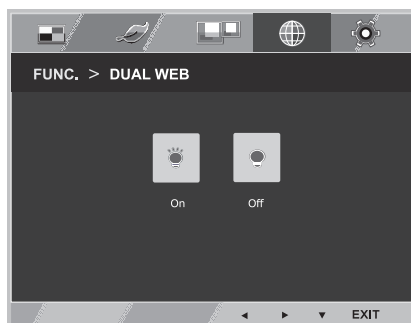
Dostupne postavke programa opisane su ispod.

DUAL DISPLAY	Opis
Clone	Kod postavljanja Clone, korisnik može postaviti da pomoćni zaslon bude jednak osnovnom zaslonu.
Extended	Kod postavljanja Extended, korisnik može koristiti pomoćni zaslon kao produženi način rada osnovnog zaslona.
Off	Kod postavljanja Off, DUAL DISPLAY isključen.

* Prije korištenja funkcija u nastavku, molimo instalirajte DUAL SMART SOLUTION programa.

DUAL WEB

- 1 Pritisnite tipku **FUNC.** na dnu sklopa monitora kako biste otvorili OSD **FUNC.**.
- 2 Odaberite **DUAL WEB** pritiskom na tipku ►.
- 3 Otvorite **DUAL WEB** pritiskom na tipku ▼.
- 4 Podesite postavke pritiskom na tipku ◀ ili ►.
- 5 Odaberite **EXIT (Izlaz)** za izlazak iz OSD izbornika.
Za povratak na izbornik više razine ili postavljanje drugih stavki izbornika koristite strelicu za kretanje prema gore (⬆).



Dostupne postavke programa opisane su ispod.

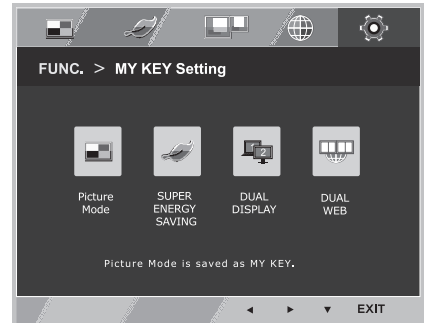
DUAL WEB	Opis
On	Omogućuje korisniku učinkovito surfanje po Internetu jer se dijeli napola. Pomaže kod postavljanja i micanja zaslona windowsa. Pomaže korisniku upravljanje s omjerima podijeljenih zaslona.
Off	Kod postavljanja Off, DUAL WEB isključen.

! NAPOMENA

- Kada monitor prelazi u štedljivi način rada s mogućnošću spremanja -> pritiskom na bilo koju tipku -> pojavljuje se OSD i korisnik treba pritisnuti dvostruki gumb -> korisnik može ponovno podesiti normalan način rada.

MY KEY Setting

- 1 Pritisnite tipku **FUNC.** na dnu sklopa monitora kako biste otvorili OSD **FUNC.**.
- 2 Odaberite **MY KEY Setting** pritiskom na tipku ►.
- 3 Otvorite **MY KEY Setting** pritiskom na tipku ▼.
- 4 Podesite postavke pritiskom na tipku ◀ ili ▶.
- 5 Odaberite **EXIT (Izlaz)** za izlazak iz OSD izbornika.
Za povratak na izbornik više razine ili postavljanje drugih stavki izbornika koristite strelicu za kretanje prema gore (⬆).



Dostupne postavke programa opisane su ispod.

MY KEY Setting	Opis
Picture Mode	Picture Mode podešava monitor na najbolji prikaz slike.
SUPER ENERGY SAVING	Omogućuje SUPER ENERGY SAVING pomoću ove učinkovite funkcije možete uštedjeti energiju.
DUAL DISPLAY	Korisnik može koristiti Clone ili Extended na drugom monitoru.
DUAL WEB	Pomaže korisniku učinkovitije pregledavanje interneta podjelom na pola i neke druge pogodnosti u pregledavanju dvostrukih stranica.

RJEŠAVANJE PROBLEMA

Provjerite sljedeće prije pozivanja serviseru.

Slika se ne prikazuje	
Je li kabel napajanja monitora priključen?	<ul style="list-style-type: none"> • Provjerite je li kabel napajanja ispravno priključen u utičnicu.
Svijetli li indikator napajanja?	<ul style="list-style-type: none"> • Pritisnite gumb za uključivanje/isključivanje.
Jeli uređaj uključen te indikator napajanja svijetli crveno?	<ul style="list-style-type: none"> • Podesite svjetlinu i kontrast.
Treperi li indikator napajanja?	<ul style="list-style-type: none"> • Ako je zaslon u načinu za uštedu energije, pokušajte pomaknuti miš ili pritisnite bilo koju tipku kako biste uključili zaslon. • Pokušajte uključiti računalo.
Vidite li na zaslonu poruku "OUT OF RANGE" (izvan dosega)?	<ul style="list-style-type: none"> • Ova se poruka prikazuje kada je signal s računala (video kartice) izvan raspona vodoravne ili okomite frekvencije zaslona. Pogledajte poglavlje 'Specifikacije' u ovom priručniku i ponovo konfigurirajte zaslon.
Vidite li na zaslonu poruku "NO SIGNAL" ?	<ul style="list-style-type: none"> • Nakon 5 minuta nakon što je na monitoru prikazano "No-Signal", monitor prijelazi u DPM način rada.

Vidite li na zaslonu poruku "OSD LOCKED" (OSD zaključan)?	
Vidite li "OSD LOCKED" (OSD zaključan) kad pritisnete gumb MENU (Izbornik)?	<ul style="list-style-type: none"> • Trenutne kontrolne postavke mogu se zaštititi kako se ne bi mogle nehотиčno promijeniti. OSD kontrole možete otključati u bilo kojem trenutku držanjem gumba MENU (Izbornik) pritisnutim nekoliko sekundi; prikazat će se poruka "OSD UNLOCKED" (OSD otključan).

Nepravilna slika na zaslonu	
Položaj zaslona je nepravilan.	<ul style="list-style-type: none"> • Pritisnite gumb AUTO (Automatski) za automatski odabir idealnih postavki slike na zaslonu.
U pozadini zaslona vidljive su okomite trake.	<ul style="list-style-type: none"> • Pritisnite gumb AUTO (Automatski) za automatski odabir idealnih postavki slike na zaslonu.
Pojava vodoravnog šuma na slici ili nejasan prikaz znakova.	<ul style="list-style-type: none"> • Pritisnite gumb AUTO (Automatski) za automatski odabir idealnih postavki slike na zaslonu. • Provjerite Control Panel (Upravljačka ploča) ► Display (Zaslon) ► Settings (Postavke) i zaslon prilagodite preporučenoj razlučivosti ili sliku prilagodite idealnoj postavci. Postavku boje postavite na vrijednost višu od 24 bita (true color).

**UPOZORENJE**

- Provjerite **Control Panel (Upravljačka ploča) ► Display (Zaslon) ► Settings (Postavke)** i pogledajte je li promijenjena frekvencija ili razlučivost. Ako jest, video karticu prilagodite preporučenoj razlučivosti.
- Ako nije odabrana preporučena razlučivost (optimalna razlučivost), slova mogu biti mutna, a slika na zaslonu prigušena, odsječena ili zakrivljena. Svakako odaberite preporučenu razlučivost.
- Metoda postavljanja može se razlikovati ovisno o računalu i operacijskom sustavu, a video kartica možda neće podržavati iznad spomenutu razlučivost. U tom se slučaju obratite proizvođaču računala ili video kartice.

Nepravilna slika na zaslonu

Boja zaslona je monokromatska ili neispravna.	<ul style="list-style-type: none"> • Provjerite je li signalni kabel ispravno priključen i pričvrstite ga odvijačem ako je potrebno. • Provjerite je li video kartica pravilno umetnuta u utor. • Postavku boje postavite na vrijednost višu od 24 bita (true color) u Control Panel (Upravljačka ploča) ► Settings (Postavke).
Slika na zaslonu treperi.	<ul style="list-style-type: none"> • Ako je zaslon postavljen u način rada s ispreplitanjem (interlace), promijenite postavku u preporučenu razlučivost.

Vidite li poruku "Unrecognized monitor, Plug&Play (VESA DDC) monitor found" (Monitor nije prepoznat, pronađen Plug&Play (VESA DDC) monitor)?

Jeste li instalirali upravljački program monitora?	<ul style="list-style-type: none"> • Svakako instalirajte upravljački program monitora s CD medija (ili diskete) isporučenog uz monitor. Upravljački program možete i preuzeti s naše web-stranice: http://www.lg.com. • Svakako provjerite podržava li video kartica funkciju Plug&Play.
--	---

Prikaz titranja

Ako niste postavili preporučeno vrijeme?	<ul style="list-style-type: none"> • Prikazat će se titranje ako koristite mjerenje vremena za Display Port 1080i 60/50 Hz, pa vas molimo da postavite vrijeme na 1080P što je preporučeni način.
--	--

SPECIFIKACIJE

22EB23PY

Zaslon	Vrsta zaslona	Ravni TFT LCD zaslon od 55,8 cm (22 inča) s aktivnom matricom Premaz protiv odsjaja Vidljiva dijagonala: 55,8 cm
	Otklon piksela	0,282 mm x 0,282 mm (otklon piksela)
Sinkronizirani ulaz	Vodoravna frekvencija	30 kHz do 83 kHz (automatski)
	Okomita frekvencija	56 Hz do 75 Hz (D-SUB,DVI-D) 56 Hz do 61 Hz (Display Port)
	Oblik ulaza	Odvojena sinkronizacija, digitalno
Video ulaz	Signalni ulaz	15-pinski D-SUB priključak / DVI-D priključak(digitalni) Display Port priključak
	Oblik ulaza	RGB analogni (0,7 Vp-p / 75 ohma), digitalni
Razlučivost	Maks.	D-SUB (analogni): 1680 x 1050 @ 60 Hz DVI (digitalni): 1680 x 1050 @ 60 Hz
	Preporučeno	VESA 1680 x 1050 @ 60 Hz
Plug & Play	DDC 2B (analogni,digitalni)	
Potrošnja energije	Uključeno: 21 W (tip.) Stanje mirovanja ≤ 0,3 W Isključeno ≤ 0,3 W	
Priključak za napajanje	AC 100-240V ~ 50/60Hz 1,0A	
Snaga Stopa	1,5 W + 1,5 W	
Dimenzije (širina x visina x dubina)	S postoljem	50,6 cm x 36,5 cm x 23,9 cm
	Bez postolja	50,6 cm x 33,9 cm x 5,8 cm
Masa	4,7 kg	
Raspon nagiba	-5° do 20°	
Uvjeti okruženja	Radna temperatura	10°C do 35 °C
	Radna vlažnost	10 % do 80 %
	Temperatura za spremanje	-20°C do 60 °C
	Vlažnost spremišta	5 % do 90 % bez kondenzacije
Baza postolja	Montirana (), nemontirana (O)	
Kabel za napajanje	Za zidnu utičnicu	

Navedene specifikacije mogu se mijenjati bez prethodne najave zbog nadogradnje funkcija uređaja.

Unaprijed postavljeni načini rada (razlučivost)

22EB23PY

Načini prikaza (razlučivost)	Vodoravna frekvencija (kHz)	Okomita frekvencija (Hz)	Polaritet (V/O)	
720 x 400	31,468	70	-/+	
640 x 480	31,469	60	-/-	
640 x 480	37,500	75	-/-	
800 x 600	37,879	60	+/+	
800 x 600	46,875	75	+/+	
1024 x 768	48,363	60	-/-	
1024 x 768	60,023	75	-/-	
1152 x 864	67,500	75	+/+	
1280 X 1024	63,981	60	+/+	
1280 X 1024	79,976	75	+/+	
1680 x 1050	65,290	60	-/+	Preporučeni način rada

Indikator

Način rada	Boja LED indikatora
Uključeno	Crveno
Stanje mirovanja	Treperi crveno
Isključeno	Isključeno

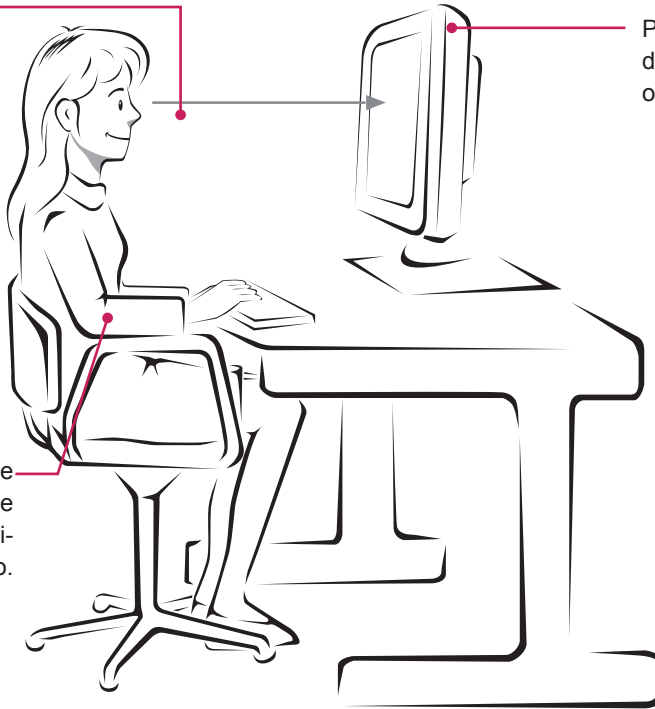
PRAVILNO DRŽANJE TIJELA

Pravilno držanje tijela tijekom korištenja monitora.

Prilagodite monitor i držanje tijela tako da imate optimalan kut gledanja.

Položaj monitora prilagodite tako da izbjegnute odsjaj.

Ruke lagano stavite na tipkovnicu, držite ih savijene u laktovima i vodoravno.





Declaration of Conformity

Trade Name: LG

Model : 22EB23PYC

Responsible Party: LG Electronics Inc.

Address : 1000 Sylvan Ave. Englewood Cliffs
NJ 07632 U.S.A

TEL: 201-266-2534

*above information is only for USA FCC Regulatory

Prije korištenja proizvoda obavezno pročitajte sigurnosne mjere.

Korisnički priručnik (CD) spremite na dostupno mjesto za buduću upotrebu.

Model i serijski broj UREĐAJA nalaze se na stražnjoj i bočnoj strani UREĐAJA. Zabilježite ih ispod za potrebe servisiranja.

MODEL _____

SERIJSKI BROJ _____

ENERGY STAR is a set of power-saving guidelines issued by the U.S.Environmental Protection Agency(EPA).



As an ENERGY STAR Partner LGE U. S. A.,Inc. has determined that this product meets the ENERGY STAR guidelines for energy efficiency.