

HASZNÁLATI ÚTMUTATÓ

LED LCD MONITOR

A készülék használatba vétele előtt figyelmesen olvassa el az útmutatót, és őrizze meg azt, mert később szükség lehet rá.

LED LCD MONITOR MODELL
22EB23PY

TARTALOM

3 ÖSSZESZERELÉS ÉS ELŐKÉSZÍTÉS

- 3 Kicsomagolás
- 4 A készülék részei és gombjai
- 5 A monitor felszerelése
- 5 - A talp felszerelése
- 5 - A talp eltávolítása
- 6 - A talp és az állványtest levétele
- 6 - Kábeltartó használata
- 7 - Asztali elhelyezés
- 7 - A képernyő dőlésszögének beállítása
- 8 - A talp magasságának beállítása
- 8 - A Kensington zár alkalmazása
- 9 - Forgatható állvány
- 9 - A Pivot funkció használata
- 10 - Felszerelés falra

11 A MONITOR HASZNÁLATA

- 11 Csatlakoztatás személyi számítógéphez
- 11 - D-SUB kábel
- 11 - DVI-D kábel
- 13 - Perifériás eszközök csatlakoztatása

14 BEÁLLÍTÁSOK TESTRESZ-ABÁSA

- 15 Beállítások testreszabása
- 15 - Menübeállítások
- 16 - Picture
- 17 - Color
- 18 - Display
- 18 - Audio
- 19 - Others
- 20 MY KEY beállítások
- 21 FUNC. beállítások
- 21 - Picture Mode
- 22 - SUPER ENERGY SAVING
- 23 - DUAL DISPLAY
- 23 - DUAL WEB

- 24 - MY KEY Setting

25 HIBAEELHÁRÍTÁS

27 MŰSZAKI ADATOK

- 27 22EB23PY
- 28 Előre beállított üzemmódok (felbontás)
- 28 Bekapcsolásjelző

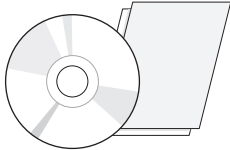
29 MEGFELELŐ TESTTARTÁS

- 29 Megfelelő testtartás a monitor használatahoz.

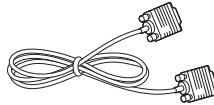
ÖSSZESZERELÉS ÉS ELŐKÉSZÍTÉS

Kicsomagolás

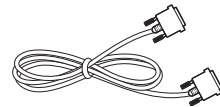
Ellenőrizze, hogy a készülék doboza tartalmazza-e az alábbi elemeket. Amennyiben bármelyik tartozék hiányzik a csomagból, vegye fel a kapcsolatot azzal a helyi viszonteladóval, akitől a terméket vásárolta. Az útmutatóban szereplő ábrák eltérhetnek a valódi terméktől és annak tartozékaitól.



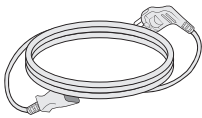
**CD (Használati útmutató) /
kártya**



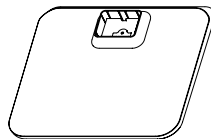
D-SUB kábel
(Ez a kábel nem minden országban része a csomag-
nak.)



DVI-D kábel
(Ez a kábel nem minden országban része a csomag-
nak.)



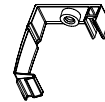
Tápkábel



Talpazat



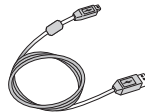
Egy csavar



Kábeltartó



Audio kábel
(Országtól függően)



USB kábel
(Országtól függően)



FIGYELEM

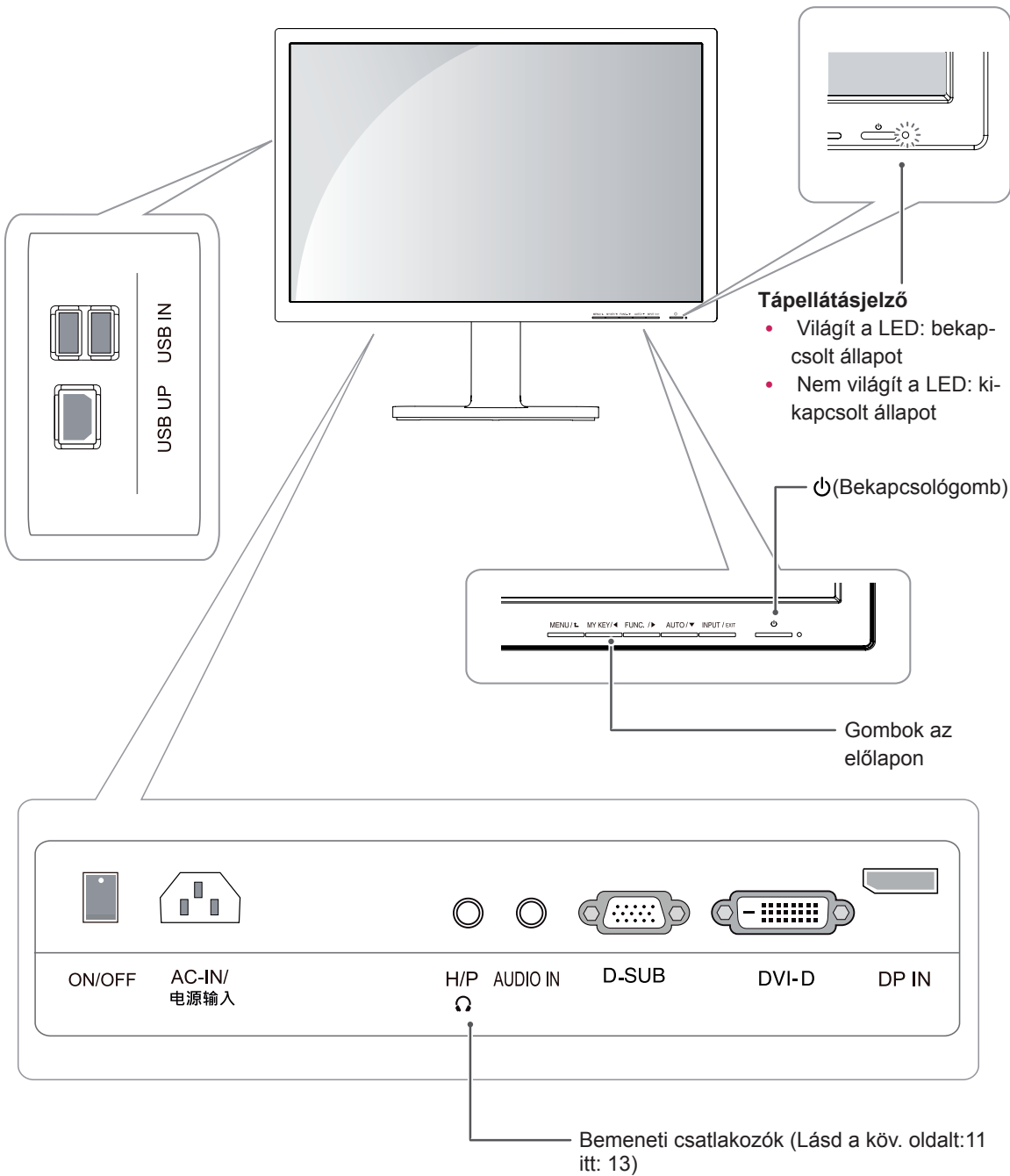
- A készülék biztonságosságának és élettartamának megőrzése érdekében ne használjon jóvá nem hagyott tartozékokat.
- A garancia nem terjed ki a jóvá nem hagyott tartozékok használata által okozott károkra és sérülésekre.



MEGJEGYZÉS

- A termékkel együtt szállított tartozékok a modelltől függően eltérőek lehetnek.
- Az útmutatóban található termékjellemzők vagy a tartalom a termék funkcióinak továbbfejlesztése miatt előzetes értesítés nélkül megváltozhat.

A készülék részei és gombjai



A monitor felszerelése

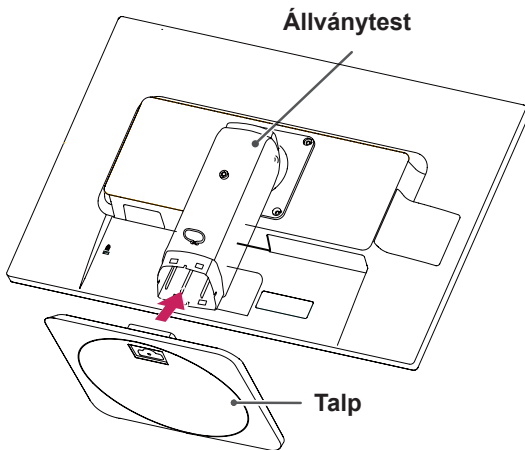
A talp felszerelése

- 1 Tegye le a monitort képernyővel lefelé.

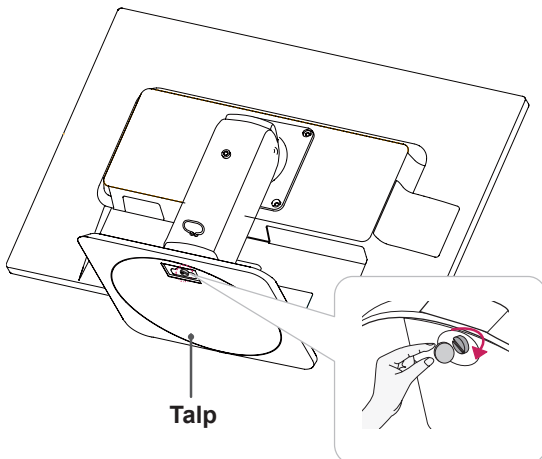
! FIGYELEM

- A karcolások elkerülése érdekében takarja le a képernyőt egy puha ruhával.

- 2 Ellenőrizze az állványtest **elhelyezkedését (elől és hátul)**, majd szerelje fel a **talpat** az állványtestre az ábrán látható módon.

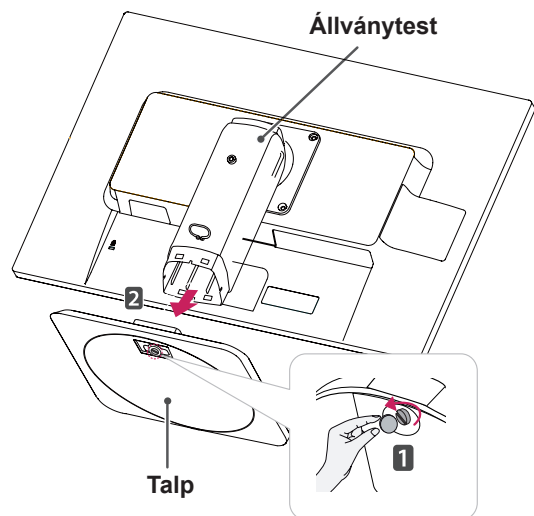


- 3 A **talp** rögzítéséhez egy érme segítségével fordítsa el a csavart az óramutató járásával meg egyező irányba.



A talp eltávolítása

- 1 Tegye le a monitort képernyővel lefelé.
A karcolások elkerülése érdekében takarja le a képernyőt egy puha ruhával.
- 2 A talp rögzítéséhez egy érme segítségével fordítsa el a csavart az óramutató járásával meg egyező irányba. Vegye le a **talpat** az **állványtestről**.

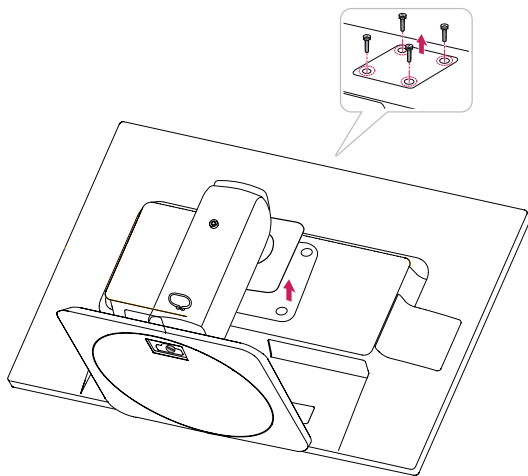


! FIGYELEM

- Az ábrán látható tartozékok eltérhetnek az adott készülékétől.
- Ne szállítsa a monitort fejjel lefelé, mert attól leeshet az állványárról, amitől a készülék károsodhat vagy sérülést okozhat.
- Ahhoz, hogy a monitor emelésénél vagy mozgatásánál a képernyő sérülését elkerülje, csak az állványt vagy a műanyag burkolatot fogja meg. Ezzel elkerülhető a képernyő felesleges megnyomása.
- Csak akkor távolítsa el a ragasztószalagot és a rögzítőcsapot, amikor a monitort már felszerelte a talpra és függőleges helyzetben van. Különben az állványtest kiugrik, ami sérüléshez vezethet.

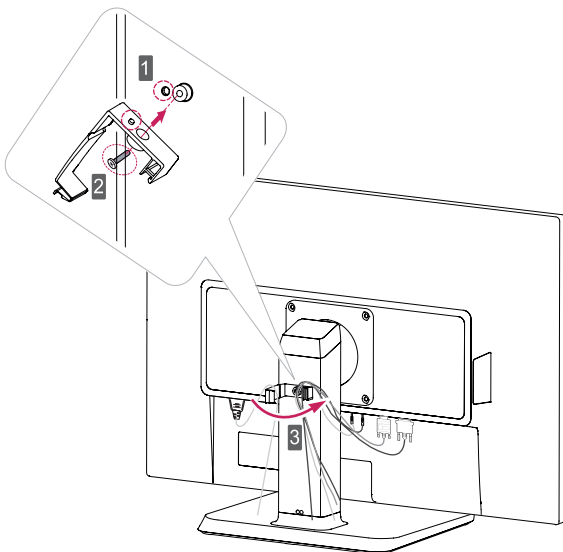
A talp és az állványtest levétele

- 1 Fektesse le a monitort képernyővel lefelé. A karcolások elkerülése érdekében takarja le a képernyőt egy puha ruhával.
- 2 Csavarhúzó segítségével távolítsa el a négy csavart, és szerelje le az állványt a monitorról.



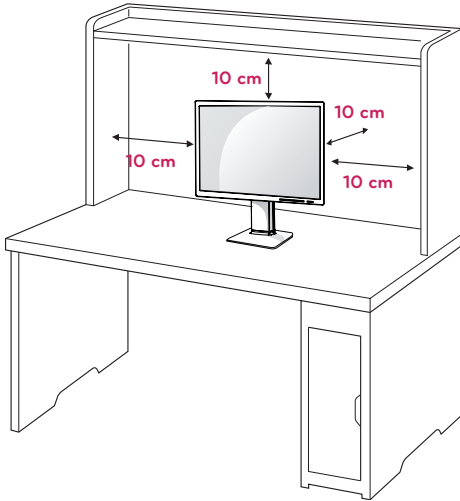
Kábeltartó használata

- 1 Rögzítse a gombot (Cable holder) a lyukhoz (Forgóttest).
- 2 Egy csavar segítségével rögzítse a Cable Holder-t és a monitorkészletet.
- 3 Zárja be a Cable holder-t.

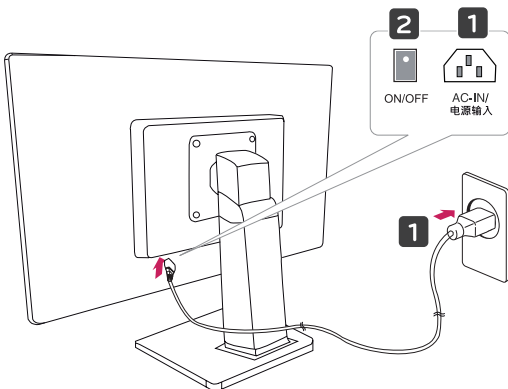


Asztali elhelyezés

- 1 Emelje fel a monitort, és helyezze az asztalra függőleges helyzetben.
A megfelelő szellőzés biztosítása érdekében a monitort legalább **10 cm** távolságra helyezze a faltól.



- 2 **1** Csatlakoztassa a tápkábelt a monitorhoz, majd dugja a tápkábelt a fali aljzatba. (Csatlakoztatás előtt kérjük, ellenőrizze, hogy az "ON/OFF" gomb "O" állásban van-e).
- 2 Nyomja az "ON/OFF" gombot "■" állásba (tápellátás megnyitása).



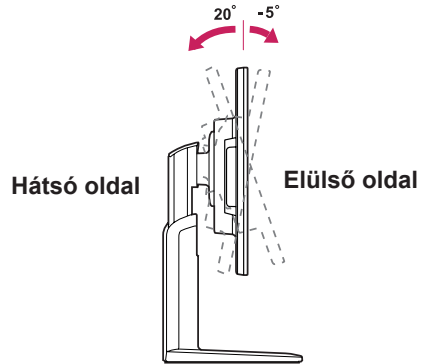
- 3 Nyomja meg a \mathcal{O} (bekapcsoló) gombot a monitor elején a készülék bekapcsolásához.

! FIGYELEM

- A monitor mozgatása vagy felszerelése előtt húzza ki a tápkábelt. Fennáll az áramütés veszélye.

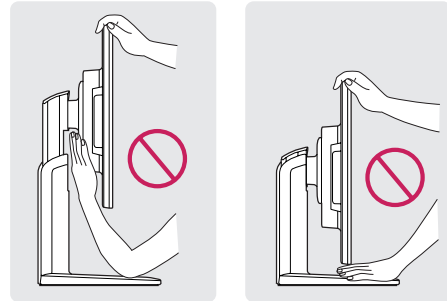
A képernyő dőlésszögének beállítása

- 1 Állítsa a talpra felszerelt monitort függőleges helyzetbe.
- 2 Állítsa be a képernyő dőlésszögét. A képernyő dőlésszöge 5SDgr-ban állítható előre és 20SDgr-ban hátrafelé a kényelem érdekében.

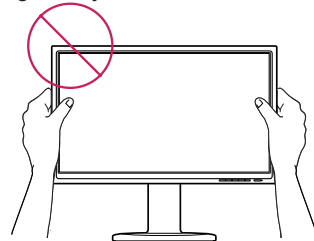


! VIGYÁZAT

- A képernyő beállításakor az ujj sérülés elkerülése érdekében ne tartsa a monitor keretének alsó részét az ábrán látható módon.

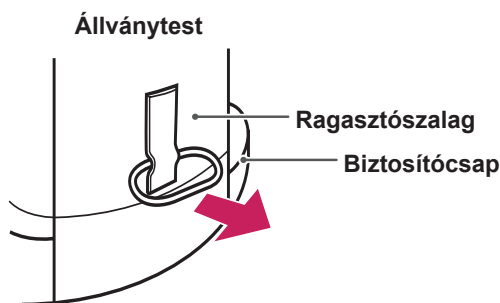


- Legyen óvatos, ne érintse illetve ne nyomja meg a képernyő területét, amikor a képernyő dőlésszögét állítja be.

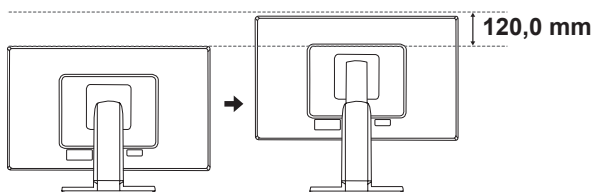


A talp magasságának beállítása

- 1 Állítsa a talpra felszerelt monitort függőleges helyzetbe.
- 2 Távolítsa el a **ragasztószalagot**, ami hátul az **állványtest aljára van ragasztva**, majd húzza ki a **rögzítőcsapot**.



- 3 A magasság **120 mm** méretig állítható.



FIGYELEM

- Ha a csapot már eltávolították, a magasság beállításához nem szükséges azt újra behelyezni.



VIGYÁZAT



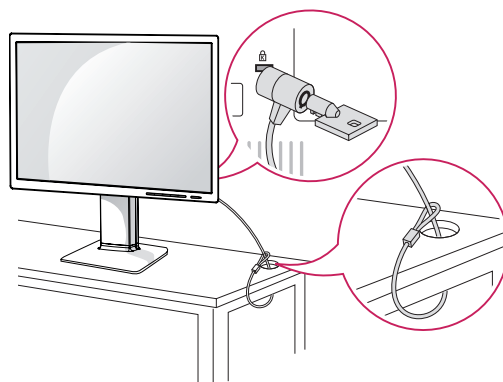
- Ne tegye az ujját a képernyő és a talp (váz) közé, amikor a képernyő magasságát állítja be.

A Kensington zár alkalmazása

A Kensington zár csatlakozója a monitor hátulján található.

A felszereléssel és használatával kapcsolatos további tudnivalóért nézze meg a Kensington zár használati útmutatóját, vagy keresse fel a <http://www.kensington.com> honlapot.

Rögzítse a monitort az asztalhoz a Kensington zár kábelével.

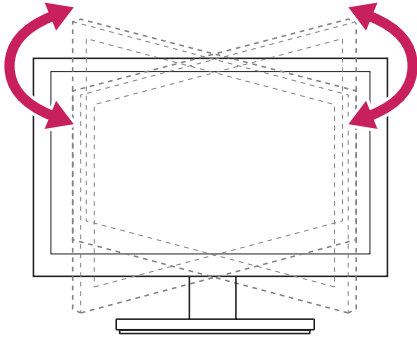


MEGJEGYZÉS

- A Kensington zár használata nem szükséges. A tartozékokat elektronikai szaküzletben vásárolhatja meg.

Forgatható állvány

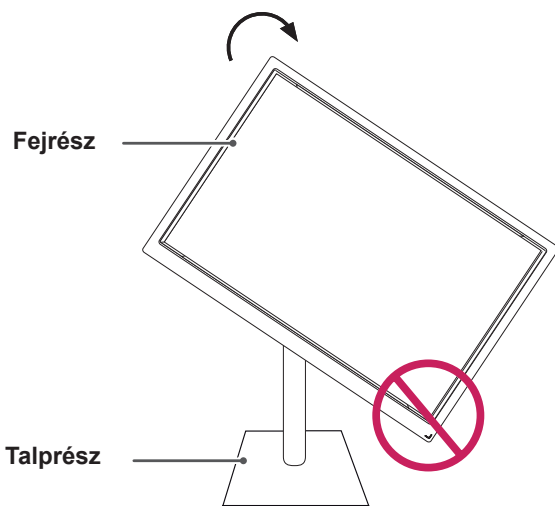
- Az Ön monitorkészüléke némileg eltérhet az ábrán láthatótól.
- 1 A monitorkészülék 355 fokban elforgatható, így beállíthatja az Ön számára legkényelmesebb látószöveget.



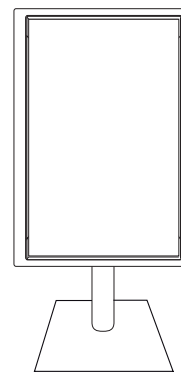
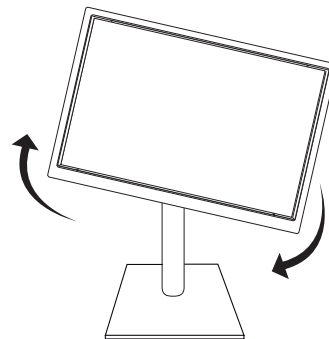
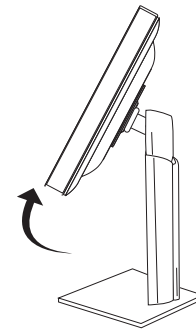
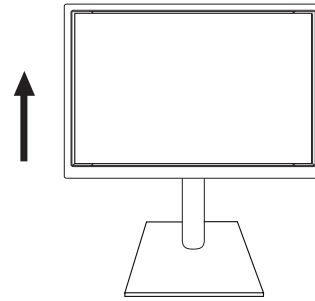
A Pivot funkció használata

A Pivot funkció lehetővé teszi a képernyő elforgatását 90 fokkal az óra járása szerint.

- 1 Emelje fel a monitort a legmagasabb pontjáig, hogy használhassa a Pivot funkciót.
- 2 Fekvő & Álló: A panel forgatható 90 fokkal az óra járása szerint. Kérjük, legyen óvatos, és kerülje a monitor és a Talp ütközését, amikor elforgatja a monitort a Pivot funkció eléréséhez. Ha a monitor hozzáér a Talp-hoz, a Talp megroppanhat.

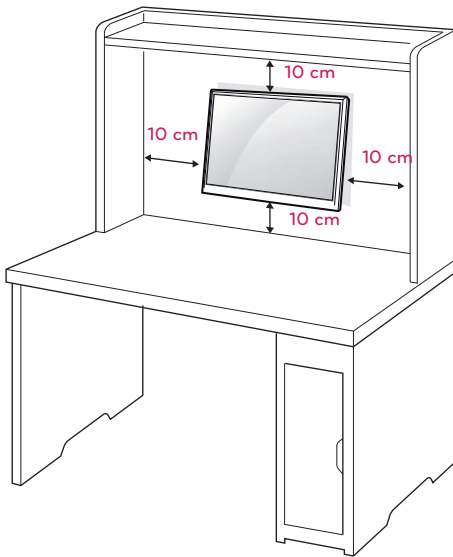


- 3 Vigyázzon a kábelekre, amikor elforgatja a képernyőt.



Felszerelés falra

A megfelelő szellőzés érdekében hagyjon legalább 10 cm helyet a készülék minden oldalán, valamint a készülék és a fal között. A részletes útmutatót kérje a forgalmazótól; lásd a döntött rögzítést lehetővé tevő opcionális fali tartókonzol felszerelési és beállítási útmutatóját.



Ha a monitort a falra kívánja rögzíteni, erősítse a fali csatlakozót (választható tartozék) a készülék hátfalához.

Ha a monitort az opcionális fali tartókonzollal szereli fel, gondosan rögzítse azt, nehogy leessen.

- 1 Kérjük, használja a csavarokat és a fali csatlakozót a VESA szabványoknak megfelelően.
- 2 Ha a szabványosnál hosszabb csavarokat használ, sérülhetnek a monitor belső részei.
- 3 Ha nem megfelelő csavarokat használ, a termék sérülhet, és leeshet a felszerelt helyzetéből. Ilyen esetben az LG nem vállal felelősséget.
- 4 VESA kompatibilis.
- 5 Használja az alábbi VESA-szabványt.
 - 784,8 mm (30,9") és alatt
 - * Fali tartókonzol vastagsága: 2,6 mm
 - * Csavar: Φ 4,0 mm x 0,7 mm (menetemelke dés) x 10 mm (hossz)
 - 787,4 mm (31,0") és afölött
 - * Használjon VESA-szabványnak megfelelő fali tartókonzolt és csavarokat.

Modell	22EB23PY
VESA (A x B)	100 x 100
Szabványos csavar	M4
Csavarok száma	4



FIGYELEM

- Először válassza le a tápkábelt, és csak azt követően mozgassa és szerelje fel a monitort. Különben fennáll az áramütés veszélye.
- Ha a monitort a mennyezetre vagy ferde falra szereli, az leeshet és súlyos személyi sérülést okozhat.
- Csak az LG által jóváhagyott fali tartókonzolt használjon, és kérjen segítséget a helyi forgalmazótól vagy szakembertől.
- Ne húzza meg túl szorosan a csavarokat, mert azzal károsíthatja a monitort, ami a garancia semmissé válását eredményezi.
- Csak a VESA-szabványnak megfelelő csavarokat és fali tartókonzolókat használjon. A garancia nem terjed ki a helytelen használat vagy nem megfelelő tartozék használata által okozott károokra és sérülésekre.



MEGJEGYZÉS

- Csak a VESA-szabvány csavarspecifikációjában felsorolt csavarokat használjon.
- A fali tartókonzol készlet a szerelési útmutatót és a szükséges alkatrészeket tartalmazza.
- A fali tartókonzol opcionális. A kiegészítő tartozékokat a helyi termékforgalmazótól szerezheti be.
- A csavarok hossza az adott fali tartókonzoltól függ. Ügyeljen rá, hogy megfelelő hosszúságú csavarokat használjon.
- További információkat a tartókonzolhoz mellékelt útmutatóban talál.

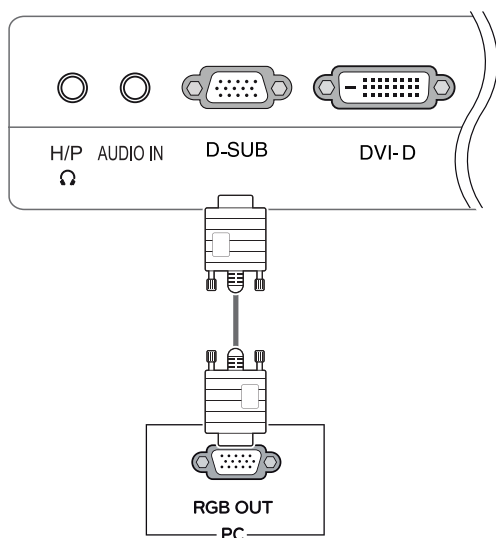
A MONITOR HASZNÁLATA

Csatlakoztatás személyi számítógéphez

- A monitor támogatja a Plug & Play funkciót*.
*Plug & Play: Ez a funkció lehetővé teszi, hogy egy számítógép felismerjen egy, a felhasználó által hozzá csatlakoztatott és bekapcsolt eszközt annak beállítása, illetve felhasználói beavatkozás nélkül.

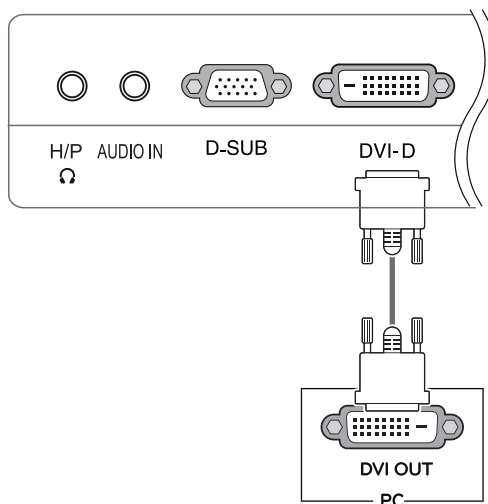
D-SUB kábel

Továbbítja az analóg videojeleket a számítógépről a monitorhoz. Csatlakoztassa a számítógépet a monitorhoz a mellékelt D-sub 15 tűs jelkábelrel, az alábbi ábrákon látható módon.



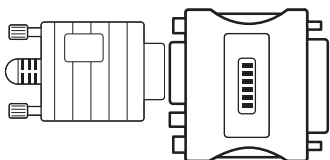
DVI-D kábel

A digitális videojel átvitelére szolgál a számítógépről a Monitorkészletre. Kösse össze a számítógépet és a monitorot egy DVI kábel segítségével a lenti ábrák szerint.



! MEGJEGYZÉS

- Macintosh D-Sub jelbemeneti kábel csatlakozó használata esetén



• Mac adapter

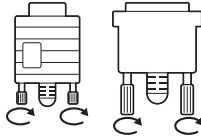
Apple Macintosh használata esetén egy külön csatlakoztatható adapterre van szükség a mellékelt kábel 15 tűs nagy sűrűségű (3 sor) D-SUB VGA csatlakozójának 15 tűs 2 soros csatlakozóvá alakításához.

**MEGJEGYZÉS**

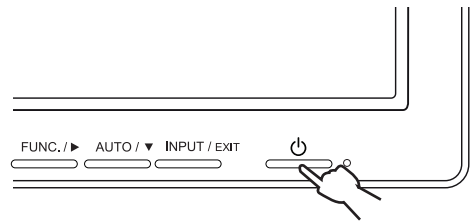
- HDMI PC használata esetén kompatibilitási problémát okozhat.
- Ha két számítógépet szeretne használni a monitorral, csatlakoztassa a jelkábel (D-SUB/DVI-D/Display Port) megfelelően a monitorhoz.
- Ha hideg környezetben kapcsolja be a monitort, a képernyő vibrálhat. Ez a jelenség nem rendellenes.
- Piros, zöld és kék pöttyök jelenhetnek meg a képernyőn. Ez a jelenség nem rendellenes.

**FIGYELEM**

- Csatlakoztassa a bemeneti jelkábel, és szorítsa meg a csavaroknak az óra járásával megegyező irányban történő elforgatásával.
- Ne nyomogassa hosszan a képernyőt az ujjjaival, mert az a képernyő átmeneti torzulását eredményezi.
- Ne jelenítsen meg hosszú ideig állóképet a képernyőn, mert az a kép beégését eredményezheti. Ha lehetséges, használjon képernyővédőt.

**Self Image Setting (Automatikus képbeállítás) funkció**

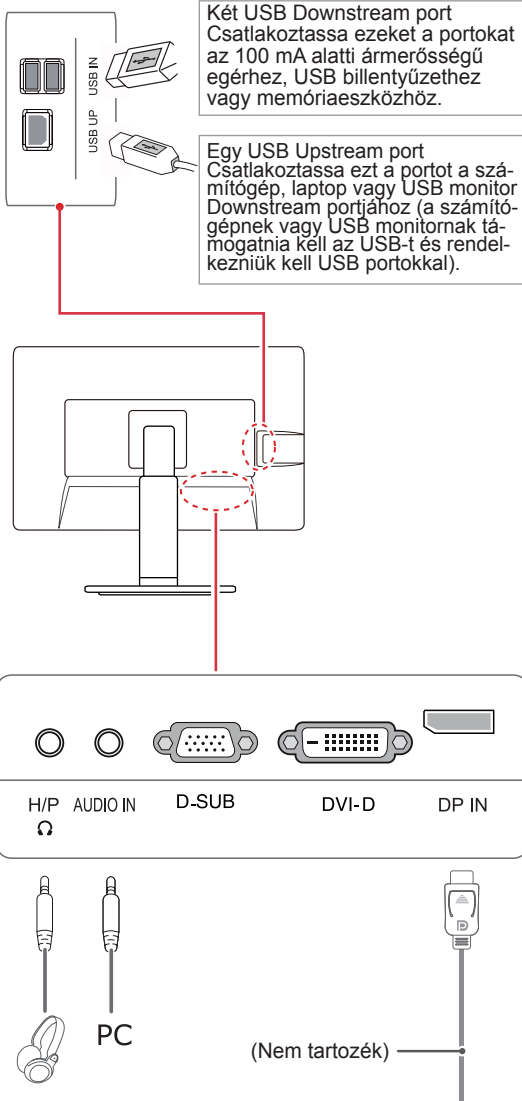
Nyomja meg az áramgombot a vezérlő táblán az áram bekapcsolásához. Ha a monitor áram alatt van, a „Self Image Setting” (Automatikus képbeállítás) önműködően elindul. (Csak analóg módban)

**MEGJEGYZÉS**

- **„Self Image Setting” (Automatikus képbeállítás) funkció.**
Ez a funkció optimális képernyő-beállításokat tesz lehetővé. A monitor első csatlakoztatásakor ez a funkció automatikusan elvégzi a képernyő optimális beállítását az egyes bemeneti jelekhez. (Csak analóg módban)
- **„AUTO” funkció.**
Ha problémákat tapasztal (például homályos kép, torz betűk, vibráló vagy ferde kép) az eszköz használatakor vagy a felbontás megváltoztatása után, nyomja meg az AUTO function (AUTO funkció) gombot a felbontás javításához. (Csak analóg módban)

Perifériás eszközök csatlakoztatása

Az USB és a fejhallgató portok segítségével csatlakoztassa a perifériás eszközöket a monitorhoz.



! MEGJEGYZÉS

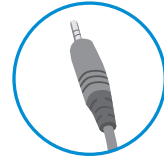
- A monitor USB terminálja az USB 2.0 és magasabb sebességű kábeleket támogatja.
- DP = Kijelző port
A kábel külön megvásárolható.

! MEGJEGYZÉS

- A perifériás eszközök külön kaphatók.
- Az USB-portok a monitor bal oldalán és alján billentyűzet, egér és más USB-eszközök csatlakoztatására szolgálnak.
- Előfordulhat, hogy a ferde dugójú kábelek nem férnek el, ezért ha lehetséges, használjon egyenes dugókat.



Hajlított típus



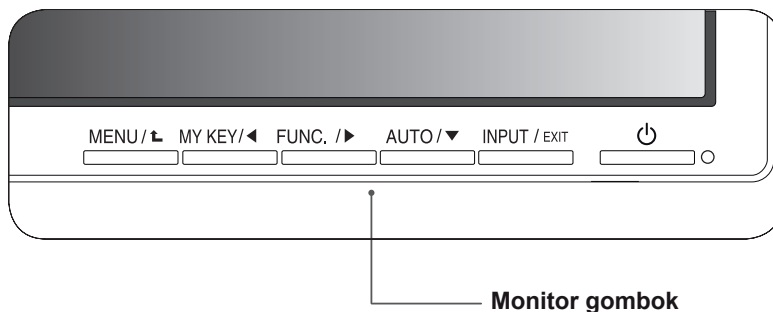
Egyenes típus

! MEGJEGYZÉS

- A kiszolgáló számítógép beállításaitól függően lehet, hogy a fejhallgatók vagy hangszórók nem fognak megfelelően működni.
- A virtuális megoldások hatással lehetnek a speciális USB-tárolóeszköz működésére vagy sebességére.

BEÁLLÍTÁSOK TESTRESZABÁSA

- 1 Nyomja meg a kívánt gombot a monitor alján.
- 2 A monitor alján lévő gombokkal változtathatja a menüpont értékeit.
A felsőbb menübe való visszatéréshez vagy másik menüelemek beállításához nyomja meg a felfele nyíl (▲) gombot.
- 3 A képernyőmenüből való kilépéshez nyomja meg az **EXIT (Kilépés)** gombot.

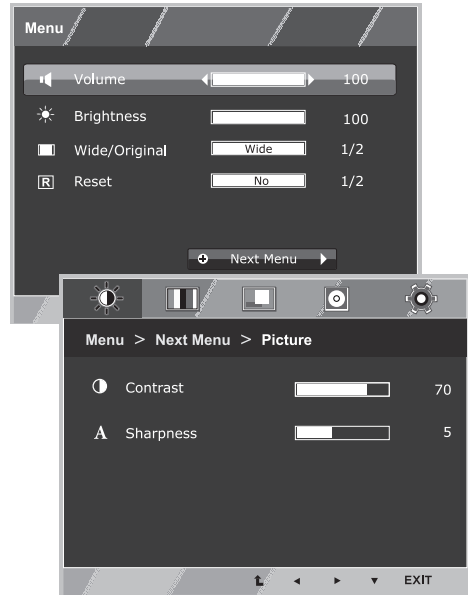


Gomb	Leírás
MENU / ▲ (MENÜ)	Főmenü elérése. (Lásd a köv. oldalt:15) OSD Locked/ OSD Unlocked (OSD Lezárva/ Feloldva) Ez a funkció lehetővé teszi a jelenlegi vezérlési beállítások zárolását, hogy ne lehessen azokat véletlenül módosítani. Nyomja meg és tartsa lenyomva a MENU gombot néhány másodpercig. Megjelenik az "OSD Lock" képernyő. Ezt követően a felhasználó kiválaszthatja, hogy zárolja vagy kioldja azt a bal/ jobb gomb megnyomásával. Ha a felhasználó a "Lock" ikont választja az "OK" gomb megnyomásával, megjelenik az "OSD Locked" üzenet. Ellenkező esetben az "OSD Unlocked" jelenik meg. A "Lock" kiválasztását követően, ha Kioldásra szeretne váltani, nyomja meg a "MENU" gombot néhány másodpercre. Megjelenik az "OSD Unlocked" üzenet.
MY KEY / ◀	Ezzel a gombbal léphet be a MY KEY menübe. További információért: (Lásd a köv. oldalt:20)
FUNC. / ▶	Ezzel a billentyűvel léphet be a Picture Mode, SUPER ENERGY SAVING, DUAL DISPLAY, DUAL WEB, MY KEY Setting menükbe. (Lásd a köv. oldalt:21)
AUTO / ▼ (AUTO)	A képernyő-beállítások módosításakor mindig nyomja le az AUTO (AUTO) gombot a MONITOR SETUP (MONITOR BEÁLLÍTÁS) képernyőn. (Csak analóg módban) A legjobb megjelenítési mód 22EB23PY:1680 x 1050
INPUT / EXIT (BEMENET / KILÉPÉS)	A bemeneti jel kiválasztható. <ul style="list-style-type: none"> • Legalább két bemeneti jel esetén kiválaszthatja a kívánt bemeneti jelet (D-SUB/DVI/ Display Port). • Ha csak egy bemeneti jel van, a rendszer automatikusan érzékeli azt. Az alapértelmezett beállítás a D-SUB. EXIT (KILÉPÉS) Kilépés a képernyőmenüből (OSD).
⏻ (Bekapcsológomb)	A tápellátás be- és kikapcsolása. Bekapcsolás jelző Az áramjelző lámpa pirosan világít, ha a kijelző megfelelően működik (On Mode). Ha a kijelző ébresztő módban van (Sleep Mode), az áramjelző lámpa pirosan villog.

Beállítások testreszabása

Menübeállítások

- 1 Nyomja meg a **MENU** gombot a monitor alján a **Menu** OSD megjelenítéséhez.
- 2 Végezze el a beállításokat a ◀ vagy ▶ vagy ▼ gombok lenyomásával.
- 3 Válassza a **"Next Menu"** gombot a további beállításokhoz.
- 4 A képernyőmenüből való kilépéshez nyomja meg az **EXIT (KILÉPÉS)** gombot.
A felsőbb menübe való visszatéréshez vagy másik menüelemek beállításához nyomja meg a felfele nyíl (↑) gombot.



Az opciók részletes ismertetése az alábbiakban található.

Menu	analóg	Digital	DP	Leírás
Volume	•	•	•	Hangerő szabályozó
Brightness	•	•	•	Képernyő-fényerő beállítása
Wide/Original	•	•	•	Wide (Széles) Átváltás teljes képernyős módba a bejövő képjelnek megfelelően.
				Original (Eredeti) A bejövő jel képarányának visszaállítása az eredeti beállításra. * Ez a funkció csak akkor működik, ha a bemeneti felbontás kisebb, mint a monitor képaránya (16:9).
Reset	•	•	•	Valamennyi gyári beállítás visszaállítása. Nyomja meg a ◀, ▶ gombokat az azonnali visszaállításhoz.

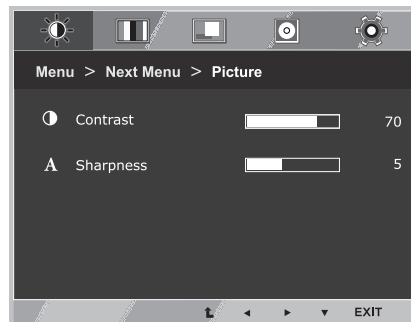
Menu > Next Menu	analóg	Digital	DP	Leírás	
Picture	Contrast	•	•	•	Képernyőkontraszt beállítása
	Sharpness	•	•	•	A képernyő élességének beállítása
Color	Gamma	•	•	•	Képernyő színbeállítása
	Color Temp				
Display	Horizontal	•			Képernyő helyzetének beállítása
	Vertical				
	Clock	•			Képernyő élességének és stabilitásának javítása
	Phase				
Audio	Audio Input			•	Audio bemenet kiválasztása
Others	Language	•	•	•	A képernyő beállítása a felhasználó operációs környezetéhez
	Power Indicator				
	Off Time Setting				

- **Analóg:** D-SUB (analóg jel) bemenet.
- **Digital:** DVI-D (digitális jel) bemenet.
- **DP:** Display Port bemenet.

Picture

- 1 Nyomja meg a **MENU** gombot a monitor alján a **Menu OSD** megjelenítéséhez.
- 2 Válassza a "**Next Menu**" gombot a további beállításokhoz.
- 3 Belépés a **Picture** menüpontba a ▼ gomb lenyomásával.
- 4 Végezze el a beállításokat a ◀ vagy ▶ vagy ▼ gombok lenyomásával.
- 5 A képernyőmenüből való kilépéshez nyomja meg az **EXIT (KILÉPÉS)** gombot.

A felsőbb menübe való visszatéréshez vagy másik menüelemek beállításához nyomja meg a felfele nyíl (⬆) gombot.

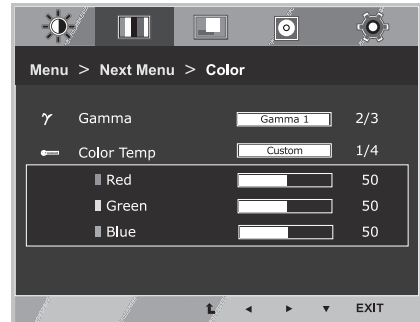


Az opciók részletes ismertetése az alábbiakban található.

Menu > Next Menu > Picture	Leírás
Contrast	Képernyőkontraszt beállítása
Sharpness	A képernyő élességének beállítása

Color

- 1 Nyomja meg a **MENU** gombot a monitor alján a **Menu OSD** megjelenítéséhez.
- 2 Válassza a **"Next Menu"** gombot a további beállításokhoz.
- 3 Válassza a **Color** menüpontot a ► gomb lenyomásával.
- 4 Belépés a **Color** menüpontba a ▼ gomb lenyomásával.
- 5 Végezze el a beállításokat a ◀ vagy ▶ vagy ▼ gombok lenyomásával.
- 6 A képernyőmenüből való kilépéshez nyomja meg az **EXIT (KILÉPÉS)** gombot.
A felsőbb menübe való visszatéréshez vagy másik menüelemek beállításához nyomja meg a felfele nyíl (⬆) gombot.

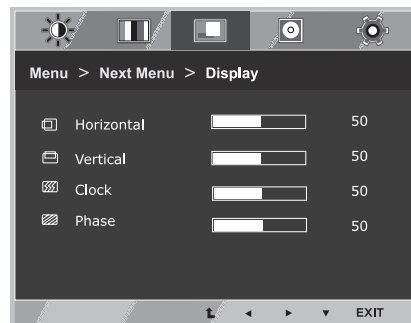


Az opciók részletes ismertetése az alábbiakban található.

Menu > Next Menu > Color	leírás
Gamma	Gamma értékek beállítása: Gamma 0, Gamma 1, Gamma 2 A monitoron a magas gamma értékek fehéritik , az alacsony gamma értékek pedig feketítik a képernyőt.
Color Temp	<p>Custom</p> <ul style="list-style-type: none"> • Red (PIROS): Piros szín mennyiségének egyéni beállítása. • Green (ZÖLD): Zöld szín mennyiségének egyéni beállítása. • Blue (KÉK): Kék szín mennyiségének egyéni beállítása. <p>A képernyő színének kiválasztása.</p> <p>Warm (MELEG): A képernyő színhőmérsékletének melegre állítása (több piros).</p> <p>Medium (KÖZEPES): A képernyő színhőmérsékletének közepesre állítása.</p> <p>Cool (HIDEG): A képernyő színhőmérsékletének hidegre állítása (több kék).</p>

Display

- 1 Nyomja meg a **MENU** gombot a monitor alján a **Menu OSD** megjelenítéséhez.
- 2 Válassza a **"Next Menu"** gombot a további beállításokhoz.
- 3 Válassza a **Display** menüpontot a ► gomb lenyomásával.
- 4 Belépés a **Display** menüpontba a ▼ gomb lenyomásával.
- 5 Végezze el a beállításokat a ◀ vagy ▶ vagy ▼ gombok lenyomásával.
- 6 A képernyőmenüből való kilépéshez nyomja meg az **EXIT (KILÉPÉS)** gombot.
A felsőbb menübe való visszatéréshez vagy másik menüelemek beállításához nyomja meg a felfele nyíl (⬆) gombot.

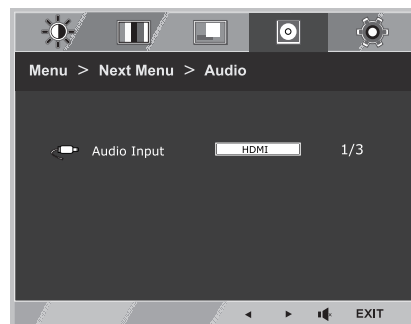


Az opciók részletes ismertetése az alábbiakban található.

Menu > Next Menu > Display	Leírás
Horizontal	A kép balra és jobbra mozgatásához.
Vertical	A kép felfelé és lefelé mozgatásához.
Clock	A képernyő háttérében látható függőleges sávok vagy csíkok csökkentése. A vízszintes képernyőméret is megváltozik.
Phase	A kijelző fókuszanak beállítása. Ezzel eltávolíthatja a vízszintes képzajokat, és tisztítja vagy élesíti az alakok képét.

Audio

- 1 Nyomja meg a **MENU** gombot a monitor alján a **Menu OSD** megjelenítéséhez.
- 2 Válassza a **"Next Menu"** gombot a további beállításokhoz.
- 3 Válassza a **Audio** menüpontot a ► gomb lenyomásával.
- 4 Belépés a **Audio** menüpontba a ▼ gomb lenyomásával.
- 5 Opciók beállítása a ◀ vagy ▶ gombok lenyomásával.
- 6 A képernyőmenüből való kilépéshez nyomja meg az **EXIT (KILÉPÉS)** gombot.
A felsőbb menübe való visszatéréshez vagy másik menüelemek beállításához nyomja meg a felfele nyíl (⬆) gombot.

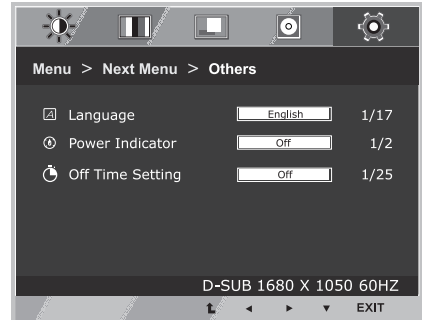


Az opciók részletes ismertetése az alábbiakban található.

Menu > Next Menu > Audio	leírás
Audio Input	<p>Audio forrás kiválasztása a hangszóró/fejhallgató kimenethez az alábbi elemek közül.</p> <ol style="list-style-type: none"> 1. DP: Audio forrás a DP porton (Csak DP bemenet). 2. Audio-In: Audio forrás külső analóg audio csatlakozón. (Csak Dsub/DVI-D bemenet) 3. Auto : Audio forrás automatikus átváltása DP és Audio-In között. A DP magasabb prioritású (Csak DP bemenet)

Others

- 1 Nyomja meg a **MENU** gombot a monitor alján a **Menu OSD** megjelenítéséhez.
- 2 Válassza a **"Next Menu"** gombot a további beállításokhoz.
- 3 Válassza a **Others** menüpontot a ► gomb lenyomásával.
- 4 Belépés a **Others** menüpontba a ▼ gomb lenyomásával.
- 5 Végezze el a beállításokat a ◀ vagy ► vagy ▼ gombok lenyomásával.
- 6 A képernyőmenüből való kilépéshez nyomja meg az **EXIT (KILÉPÉS)** gombot.
A felsőbb menübe való visszatéréshez vagy másik menüelemek beállításához nyomja meg a felfele nyíl (⬆) gombot.

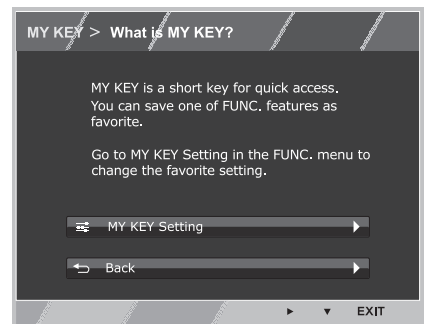
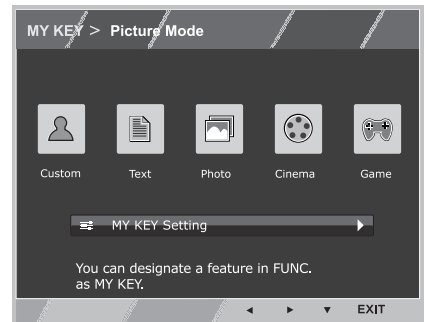


Az opciók részletes ismertetése az alábbiakban található.

Menu > Next Menu > Others	Leírás
Language	A kijelzőn megjelenő funkciók nyelvének kiválasztása.
Power Indicator	Ezzel a funkcióval állíthatja be az áramjelzőt a monitor alján On vagy Off helyzetbe. Ha Off a beállítás, a készülék kikapcsol. Ha bármikor On állásba kapcsolja, az áramjelző automatikusan bekapcsol.
Off Time Setting	A monitorkészlet a felhasználó által kiválasztott idő (1 – 24 óra) múlva kikapcsol.

MY KEY beállítások

- 1 Nyomja meg a **MY KEY** gombot a monitor alján a **MY KEY** OSD megjelenítéséhez.
- 2 Végezze el a beállításokat a ◀ vagy ▶ vagy ▼ gombok lenyomásával.
- 3 A képernyőmenüből való kilépéshez nyomja meg az **EXIT** (**KILÉPÉS**) gombot.



Az opciók részletes ismertetése az alábbiakban található.

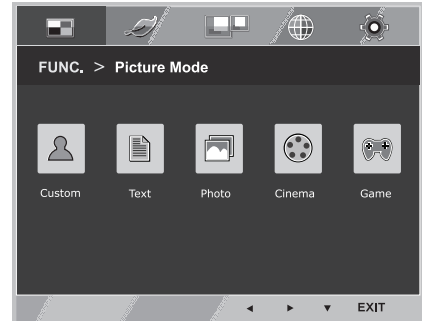
MY KEY	Leírás
MY KEY Setting	MY KEY gyorsbillentyű. Ezek közül választhat egyet FUNC. (Picture Mode, SUPER ENERGY SAVING, DUAL DISPLAY, DUAL WEB) kedvencként.
Back	Válassza: Back a MY KEY menühöz való visszatéréshez.

FUNC. beállítások

Picture Mode

- 1 Nyomja meg a **FUNC.** gombot a monitor alján a **FUNC.** OSD megjelenítéséhez.
- 2 Belépés a **Picture Mode** menüpontba a ▼ gomb lenyomásával.
- 3 Opciók beállítása a ◀ vagy ▶ gombok lenyomásával.
- 4 A képernyőmenüből való kilépéshez nyomja meg az **EXIT (KILÉPÉS)** gombot.
A felsőbb menübe való visszatéréshez vagy másik menüelemek beállításához nyomja meg a felfele nyíl (⬆) gombot.

PC Mode

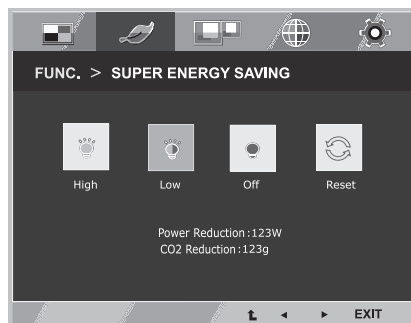


Az opciók részletes ismertetése az alábbiakban található.

Picture Mode	Leírás
Custom	Ebben a módban a felhasználó minden elemet beállíthat. Beállíthatja a Főmenü színeit.
Text	A képernyő ezen beállítása a legjobb szövegszerkesztéshez.
Photo	A képernyő ezen beállítása a legjobb képek nézéséhez.
Cinema	A képernyő ezen beállítása a legjobb videók nézéséhez.
Game	A képernyő ebben a módban jeleníti meg a legjobban a játékokat.

SUPER ENERGY SAVING

- 1 Nyomja meg a **FUNC.** gombot a monitor alján a **FUNC.** OSD megjelenítéséhez.
- 2 Válassza a **SUPER ENERGY SAVING** menüpontot a ► gomb lenyomásával.
- 3 Belépés a **SUPER ENERGY SAVING** menüpontba a ▼ gomb lenyomásával.
- 4 Végezze el a beállításokat a ◀ vagy ▶ vagy ▼ gombok lenyomásával.
- 5 A képernyőmenüből való kilépéshez nyomja meg az **EXIT (KILÉPÉS)** gombot.
A felsőbb menübe való visszatéréshez vagy másik menüelemek beállításához nyomja meg a felfele nyíl (↑) gombot.



Az opciók részletes ismertetése az alábbiakban található.

SUPER ENERGY SAVING	Leírás
High	Engedélyezi a SUPER ENERGY SAVING funkciót, mellyel energiát takaríthat meg – magas hatékonyságú funkció.
Low	Engedélyezi a SUPER ENERGY SAVING funkciót, mellyel energiát takaríthat meg – alacsony hatékonyságú funkció.
Off (KI)	SZUPER ENERGIATAKARÉKOS ÜZEMMÓD kikapcsolása.
Reset (VISSZAÁLLÍTÁS)	A teljes energiafogyasztás csökkentés és a CO2-kibocsátás csökkentés becsült értékeinek visszaállítása.

! MEGJEGYZÉS

- **TOTAL POWER REDUCTION (TELJES ENERGIAFOGYASZTÁS CSÖKKENTÉS):** Megtakarított energia a monitor használata közben.
- **TOTAL CO2 REDUCTION (TELJES CO2 CSÖKKENTÉS):** A TOTAL POWER REDUCTION (TELJES ENERGIAFOGYASZTÁS CSÖKKENTÉS) megváltoztatása CO2-re.
- **SAVING DATA (MEGTAKARÍTÁSI ADATOK) (W/h)**

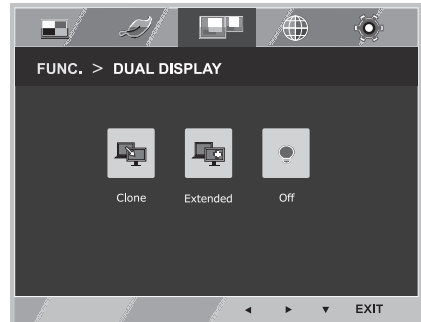
	558 mm (22")
SUPER SAVING (SZUPER MEGTAKARÍTÁS)(High)	5 W/h
SUPER SAVING (SZUPER MEGTAKARÍTÁS)(Low)	3 W/h

- A megtakarítási adatok a paneltől függenek. Vagyis az értékek panelenként és panel forgalmazónként különböznek.
- Az LG a „sugárzott videojel” segítségével számította ki ezeket az értékeket. (beleértve a sugárzott videót: IEC 62087)
- A SUPER SAVING (SZUPER MEGTAKARÍTÁS) azt mutatja meg, hogy mennyi energia takarítható meg a SZUPER ENERGIATAKARÉKOS ÜZEMMÓD használatával.

* Az alábbi funkciók használata előtt kérjük, telepítse a DUAL SMART SOLUTION programot.

DUAL DISPLAY

- 1 Nyomja meg a **FUNC.** gombot a monitor alján a **FUNC.** OSD megjelenítéséhez.
- 2 Válassza a **DUAL DISPLAY** menüpontot a ► gomb lenyomásával.
- 3 Belépés a **DUAL DISPLAY** menüpontba a ▼ gomb lenyomásával.
- 4 Opciók beállítása a ◀ vagy ▶ gombok lenyomásával.
- 5 A képernyőmenüből való kilépéshez nyomja meg az **EXIT (KILÉPÉS)** gombot.
A felsőbb menübe való visszatéréshez vagy másik menüelemek beállításához nyomja meg a felfele nyíl (⬆) gombot.



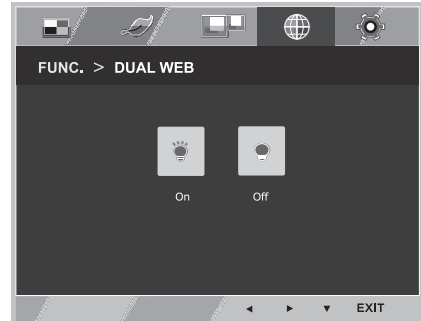
Az opciók részletes ismertetése az alábbiakban található.

DUAL DISPLAY	Leírás
Clone	A Clone választásakor a felhasználó a másodlagos monitort az elsődleges monitor klónjaként használhatja.
Extended	Az Extended választásakor a felhasználó a másodlagos monitort az elsődleges monitor kiterjesztéseként használhatja.
Off	Off választásakor a DUAL DISPLAY ki van kapcsolva.

* Az alábbi funkciók használata előtt kérjük, telepítse a DUAL SMART SOLUTION programot.

DUAL WEB

- 1 Nyomja meg a **FUNC.** gombot a monitor alján a **FUNC.** OSD megjelenítéséhez.
- 2 Válassza a **DUAL WEB** menüpontot a ► gomb lenyomásával.
- 3 Belépés a **DUAL WEB** menüpontba a ▼ gomb lenyomásával.
- 4 Opciók beállítása a ◀ vagy ▶ gombok lenyomásával.
- 5 A képernyőmenüből való kilépéshez nyomja meg az **EXIT (KILÉPÉS)** gombot.
A felsőbb menübe való visszatéréshez vagy másik menüelemek beállításához nyomja meg a felfele nyíl (⬆) gombot.



Az opciók részletes ismertetése az alábbiakban található.

DUAL WEB	Leírás
On	A képernyő kettéosztásával segíti a felhasználót a hatékony böngészésben. Segít az ablakok elrendezésében és mozgatásában. Lehetővé teszi a megosztott ablakok méretarányának megváltoztatását.
Off	Off választásakor a DUAL WEB ki van kapcsolva.

! MEGJEGYZÉS

- Ha a monitor energiamegtakarító üzemmódba kapcsol PC kímélő opcióval -> Bármely gomb megnyomása -> OSD megjelenik, és a felhasználó nyomjon meg kettős gombot -> A felhasználó visszatérhet normál módba.

MY KEY Setting

- 1 Nyomja meg a **FUNC.** gombot a monitor alján a **FUNC.** OSD megjelenítéséhez.
- 2 Válassza a **MY KEY Setting** menüpontot a ► gomb lenyomásával.
- 3 Belépés a **MY KEY Setting** menüpontba a ▼ gomb lenyomásával.
- 4 Opciók beállítása a ◀ vagy ▶ gombok lenyomásával.
- 5 A képernyőmenüből való kilépéshez nyomja meg az **EXIT (KILÉPÉS)** gombot.
A felsőbb menübe való visszatéréshez vagy másik menüelemek beállításához nyomja meg a felfele nyíl (⬆) gombot.



Az opciók részletes ismertetése az alábbiakban található.

MY KEY Setting	Leírás
Picture Mode	Picture Mode beállítja a monitort a legjobb képi megjelenítésre.
SUPER ENERGY SAVING	SUPER ENERGY SAVING Lehetősége van energiát megtakarítani ezzel az energiahatékony funkcióval.
DUAL DISPLAY	A felhasználó választhat Clone vagy Extended mód közül másik monitorral.
DUAL WEB	Segíti a felhasználót a böngészésben a kettéosztás által, és egyéb kényelmi funkciókat nyújt kettős oldalak böngészésekor.

HIBAELHÁRÍTÁS

Mielőtt segítséget hívna, ellenőrizze a következőket.

Nem jelenik meg kép	
Csatlakoztatva van a képernyő tápkábele?	<ul style="list-style-type: none"> Ellenőrizze, és nézze meg, hogy a tápkábel megfelelően csatlakoztatva van-e a fali aljzatba.
Világít a bekapcsolást jelző fény?	<ul style="list-style-type: none"> Nyomja meg a bekapcsológombot.
Be van kapcsolva a készülék, és az áramjelző lámpa pirosan világít?	<ul style="list-style-type: none"> Állítsa be a fényerőt és a kontrasztot.
A bekapcsolás jelző vibrál?	<ul style="list-style-type: none"> Ha a képernyő energiatakarékos módban van, próbálja meg elmozdítani az egeret, vagy nyomjon meg egy gombot a billentyűzeten a képernyő aktiválásához. Próbálja meg bekapcsolni a számítógépet.
Lát „OUT OF RANGE” (TARTOMÁNYON KÍVÜL) üzenetet a képernyőn?	<ul style="list-style-type: none"> Ez az üzenet akkor jelenik meg, ha a számítógéptől (videokártyától) érkező jel a képernyő vízszintes vagy függőleges frekvenciatartományán kívülre esik. Az útmutató „Műszaki adatok” fejezete alapján konfigurálja újra a képernyőt.
Lát „NO SIGNAL” üzenetet a képernyőn?	<ul style="list-style-type: none"> Ha a monitor 5 percen át "No-Signal" módban van, a monitor DPM módba kapcsol.

Lát „OSD LOCKED” (OSD LEZÁRVA) üzenetet a képernyőn?	
Megjelenik az „OSD LOCKED” (OSD LEZÁRVA) üzenet a MENU (MENÜ) gomb megnyomásakor?	<ul style="list-style-type: none"> Rögzítheti az aktuális vezérlési beállításokat, megakadályozva azok akaratlan módosítását. Bármikor feloldhatja az OSD vezérlőket; ehhez néhány másodpercig tartsa lenyomva a MENU (MENÜ) gombot; ekkor megjelenik az „OSD UNLOCKED” (OSD FELOLDVA) üzenet.

A képernyőkép nem megfelelő	
A képernyő helyzete nem megfelelő.	<ul style="list-style-type: none"> Az AUTO (AUTO) gomb megnyomásával automatikusan alkalmazza az ideális beállítást a képernyőképre.
A képernyő háttérben függőleges sávok vagy csíkok láthatók.	<ul style="list-style-type: none"> Az AUTO (AUTO) gomb megnyomásával automatikusan alkalmazza az ideális beállítást a képernyőképre.
Vízszintes zaj jelenik meg a képen, vagy a karakterek nem jelennek meg tisztán.	<ul style="list-style-type: none"> Az AUTO (AUTO) gomb megnyomásával automatikusan alkalmazza az ideális beállítást a képernyőképre. Ellenőrizze a Control Panel ► Display ► Settings (Vezérlőpult ► Megjelenítés ► Beállítások) menüt, és állítsa a képernyő felbontását az ajánlott értékre, vagy alkalmazza az ideális beállítást a képernyőképre. Állítsa a színbeállítást több mint 24 bitre (true color).

**FIGYELEM**

- Ellenőrizze a **Control Panel ► Display ► Settings** (Vezérlőpult ► Megjelenítés ► Beállítások) menüben, hogy a frekvencia vagy a felbontás beállítását módosították-e. Amennyiben módosították, állítsa vissza a videokártyát az ajánlott felbontásra.
- Ha nem az ajánlott felbontás (optimális felbontás) van kiválasztva, előfordulhat, hogy a betűk torzítva jelennek meg, és a képernyő elhomályosul, egy része nem látszik vagy torz. Feltétlenül az ajánlott felbontás legyen kiválasztva.
- A beállítási mód számítógépenként és operációs rendszerenként eltérő lehet, és előfordulhat, hogy a videokártya nem támogatja az adott felbontást. Ebben az esetben forduljon a számítógép vagy a videokártya gyártójához.

A képernyőkép nem megfelelő

A képernyő egyszínű vagy a színe rendellenes.	<ul style="list-style-type: none"> • Ellenőrizze a jelkábel megfelelő csatlakoztatását, és szükség esetén csavarhúzóval szorítsa meg. • Győződjön meg róla, hogy a videokártya megfelelően be van helyezve a nyílásba. • Állítsa a színbeállítást több mint 24 bitre (true color) a Control Panel ► Settings (Vezérlőpult ► Beállítások) menüben.
A képernyő villog.	<ul style="list-style-type: none"> • Ellenőrizze, hogy a képernyő összefűzés módba van-e állítva, és ha igen, állítsa be az ajánlott felbontást.

Lát „Unrecognized monitor, Plug&Play (VESA DDC) monitor found” (Ismeretlen monitor, Plug&Play (VESA DDC) monitor érzékelése) üzenetet?

Telepítette a képernyő illesztőprogramját?	<ul style="list-style-type: none"> • Feltétlenül telepítse a képernyő illesztőprogramját a képernyőhöz kapott, és az illesztőprogramot tartalmazó CD (vagy hajlékony lemez) segítségével. Az illesztőprogramot letöltheti a weboldalunkról is: http://www.lg.com. • Feltétlenül ellenőrizze, hogy a videokártya támogatja-e a Plug&Play funkciót.
--	---

Kijelző villog

Ha nem a javasolt időzítést állította be?	<ul style="list-style-type: none"> • A képernyő villog, ha a Display Port 1080i 60/50 Hz időzítést választja. Kérjük, állítsa az időzítést a javasolt 1080P értékre.
---	---

MŰSZAKI ADATOK

22EB23PY

Kijelzés	Képernyő típusa	55,8 cm (22") sík képernyős aktív mátrixos TFT LCD Matt bevonat Látható átló mérete: 55,8 cm
	Képpont távolság	0,282 mm x 0,282 mm (képpont távolság)
Szink. bemenet	Vízszintes frekvencia	30 kHz és 83 kHz (automatikus)
	Függőleges frekvencia	56 Hz és 75 Hz (D-SUB,DVI-D) 56 Hz és 61 Hz (Display Port)
	Bemeneti forma	Külön szink. digitális
Videobemenet	Jelbemenet	15 tűs D-SUB csatlakozó / DVI-D csatlakozó(digitális) Display Port csatlakozó
	Bemeneti forma	RGB analóg (0,7 Vp-p/ 75 ohm), digitális
Felbontás	Max.	D-SUB (analóg): 1680 x 1050 @ 60 Hz DVI (digitális): 1680 x 1050 @ 60 Hz
	Ajánlott	VESA 1680 x 1050 @ 60 Hz
Plug & Play	DDC 2B (analóg, digitális)	
Energiafogyasztás	Bekapcsolt mód: 21 W (tip.) Készenléti mód ≤ 0,3 W Kikapcsolt mód ≤ 0,3 W	
Teljesítményigény	AC 100-240V ~ 50/60Hz 1,0A	
Hangszóró teljesítménye (W)	1,5 W + 1,5 W	
Méretek (Szélesség x Magasság x Mélység)	Állvánnyal	50,6 cm x 36,5 cm x 23,9 cm
	Állvány nélkül	50,6 cm x 33,9 cm x 5,8 cm
Tömeg	4,7 kg	
Döntési tartomány	-5° és 20° között	
Környezeti feltételek	Üzemi hőmérséklet	10 °C és 35 °C között
	Üzemi páratartalom	10 % és 80 % között
	Tárolási hőmérséklet Tárolási páratartalom	-20 °C és 60 °C között 5 % és 90 % között, nem kondenzálódó
Talpatzat	Csatlakoztatva (), Leválasztva (O)	
Tápkábel	Fali aljzat típusa	

A fenti termékjellemzők a termék funkcióinak továbbfejlesztése miatt előzetes értesítés nélkül megváltozhatnak.

Előre beállított üzemmódok (felbontás)

22EB23PY

Megjelenítési módok (felbontás)	Vízszintes frekvencia (kHz)	Függőleges frekvencia (Hz)	Polaritás (V/F)	
720 x 400	31,468	70	-/+	
640 x 480	31,469	60	-/-	
640 x 480	37,500	75	-/-	
800 x 600	37,879	60	+/+	
800 x 600	46,875	75	+/+	
1024 x 768	48,363	60	-/-	
1024 x 768	60,023	75	-/-	
1152 x 864	67,500	75	+/+	
1280 x 1024	63,981	60	+/+	
1280 x 1024	79,976	75	+/+	
1680 x 1050	65,290	60	-/+	Ajánlott üzemmód

Bekapcsolásjelző

Üzemmód	LED színe
Bekapcsolt mód	Piros
Készenléti mód	Villogó piros
Kikapcsolt mód	Ki

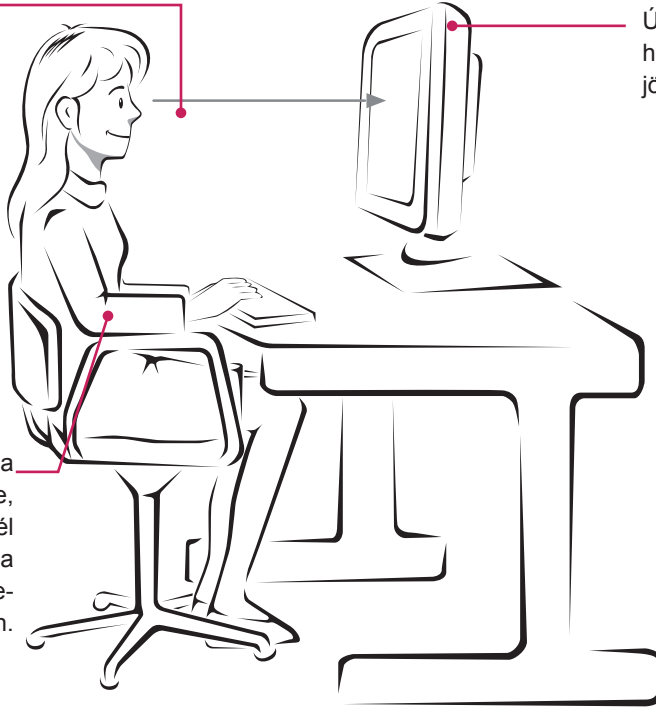
MEGFELELŐ TESTTARTÁS

Megfelelő testtartás a monitor használatához.

Állítsa be úgy a monitort, és legyen olyan a testtartása, hogy az optimális megtekintési szögből lássa a képeket.

Úgy állítsa be a monitort, hogy a fény ne tükröződjön vissza rajta.

Finoman tegye a kezét a billentyűzetre, a karját a könyökénél hajlítsa be, és tartsa az alkarját vízszintesen.





Declaration of Conformity

Trade Name: LG

Model : 22EB23PYC

Responsible Party: LG Electronics Inc.

Address : 1000 Sylvan Ave. Englewood Cliffs
NJ 07632 U.S.A

TEL: 201-266-2534

*above information is only for USA FCC Regulatory

A termék használata előtt feltétlenül olvassa el a biztonsági óvintézkedéseket.

A későbbi felhasználás céljából tartsa a Használati útmutatót (CD) könnyen elérhető helyen. A KÉSZÜLÉK típuskódja és sorozatszám a KÉSZÜLÉK hátulján és egyik oldalán látható.

Jegyezze fel ide arra az esetre, ha javításra lenne szükség.

TÍPUSKÓD _____

SOROZATSZÁM _____

ENERGY STAR is a set of power-saving guidelines issued by the U.S.Environmental Protection Agency(EPA).



As an ENERGY STAR Partner LGE U. S. A.,Inc. has determined that this product meets the ENERGY STAR guidelines for energy efficiency.