



**LG**

Life's Good

SRPSKI

# KORISNIČKI PRIRUČNIK LED LCD MONITOR

Pažljivo pročitajte ovo uputstvo pre nego što počnete da koristite uređaj i sačuvajte ga za buduću upotrebu.

MODEL LED LCD MONITORA  
22EB23PY

[www.lg.com](http://www.lg.com)

# SADRŽAJ

## 3 MONTIRANJE I PRIPREMA

---

- 3 Raspakivanje
- 4 Delovi i dugmad
- 5 Instaliranje monitora
  - 5 - Montiranje osnove postolja
  - 5 - Odvajanje podnožja postolja
  - 6 - Odvajanje tela postolja
  - 6 - Употреба држача кабла
  - 7 - Postavljanje na sto
  - 7 - Podešavanje ugla
  - 8 - Podešavanje visine postolja
  - 8 - Korišćenje Kensington uređaja za zaključavanje
  - 9 - Obrtno postolje
  - 9 - Korišćenje funkcije Pivot
  - 10 - Montiranje na zid

## 11 KORIŠĆENJE MONITORA

---

- 11 Povezivanje sa računarom
  - 11 - D-SUB veza
  - 11 - DVI-D veza
  - 13 - Povezivanje perifernih uređaja

## 14 PRILAGOĐAVANJE POSTAVKI

---

- 15 Prilagođavanje postavki
  - 15 - Postavke menija
  - 16 - Picture
  - 17 - Color
  - 18 - Display
  - 18 - Audio
  - 19 - Others
- 20 Postavke MY KEY
- 21 Postavke FUNC.
  - 21 - Picture Mode
  - 22 - SUPER ENERGY SAVING
  - 23 - DUAL DISPLAY
  - 23 - DUAL WEB
  - 24 - MY KEY Setting

## 25 REŠAVANJE PROBLEMA

---

### 27 SPECIFIKACIJE

---

- 27 22EB23PY
- 28 Unapred podešeni režimi (rezolucija)
- 28 Indikator

### 29 PRAVILAN POLOŽAJ TELA

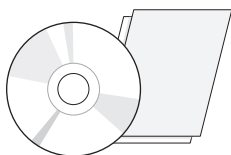
---

- 29 Pravilan položaj tela za korišćenje monitora.

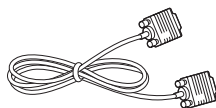
# MONTIRANJE I PRIPREMA

## Raspakivanje

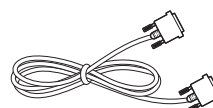
Proverite da li se u kutiji proizvoda nalaze sledeće stavke. Ukoliko nešto nedostaje, obratite se lokalnom distributeru kod koga ste kupili proizvod. Ilustracije u ovom priručniku mogu se razlikovati od stvarnog proizvoda i pribora.



**CD (korisnički priručnik) /  
kartica**



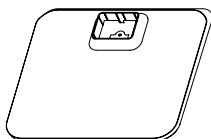
**D-SUB kabl**  
(Ovaj kabl se ne isporučuje  
u svim zemljama.)



**DVI-D kabl**  
(Ovaj kabl se ne isporučuje u  
svim zemljama.)



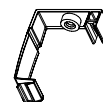
**Kabl za napajanje**



**Osnova postolja**



**Jedan šraf**



**Држач кабла**



**Audio kabl**  
(У зависности од државе)



**USB kabl**  
(У зависности од државе)



### OPREZ

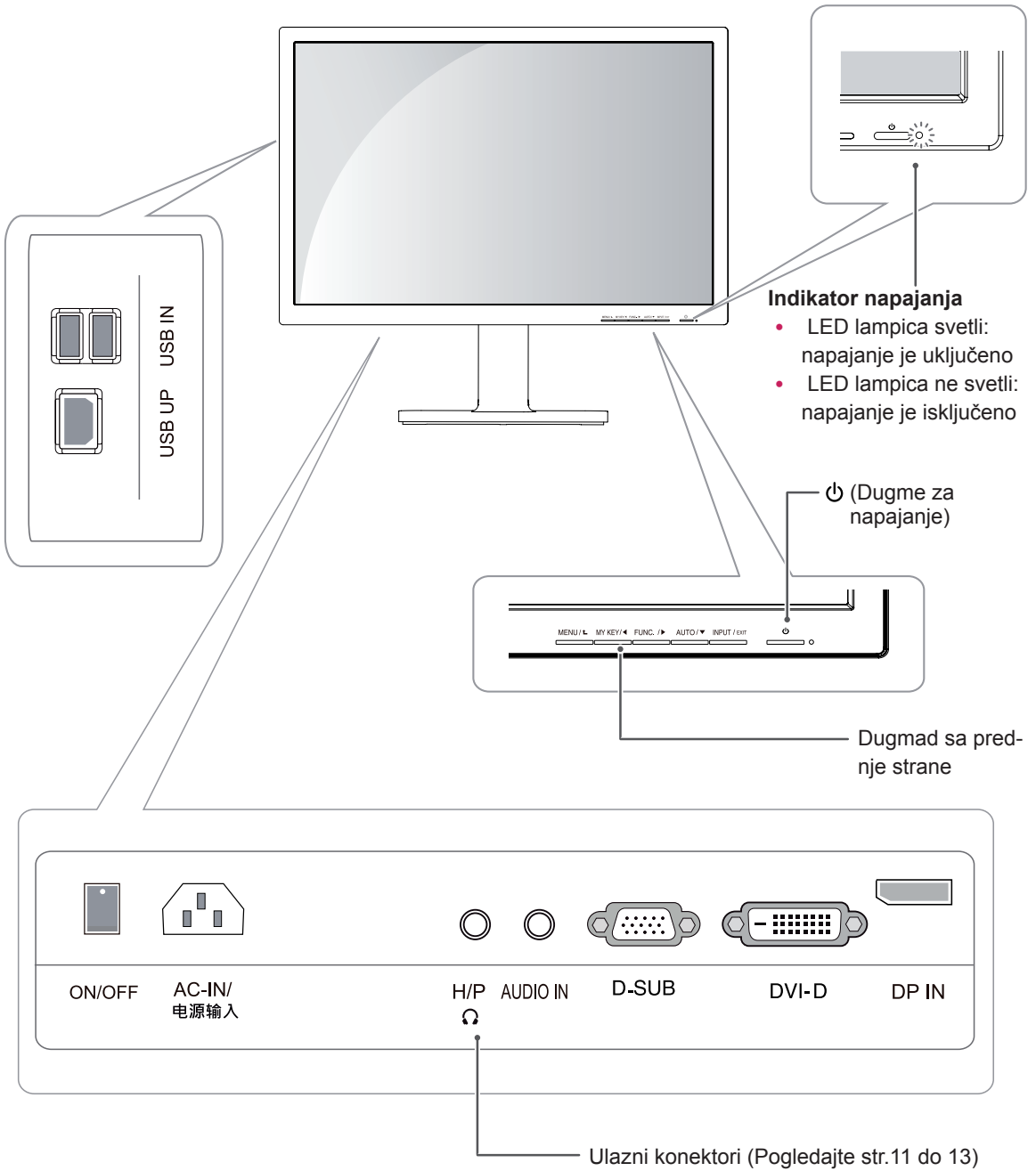
- Radi vaše bezbednosti i dužeg radnog veka proizvoda nemojte koristiti pribor koji nije odobren.
- Sva oštećenja i povrede koji nastanu zbog upotrebe pribora koji nije odobren nisu pokrivena garancijom.



### NAPOMENA

- Pribor koji je isporučen uz proizvod može se razlikovati u zavisnosti od modela.
- Specifikacija proizvoda ili sadržaj ovog priručnika mogu biti promenjeni bez prethodnog obaveštenja zbog unapređenja funkcija proizvoda.

## Delovi i dugmad





## Instaliranje monitora

### Montiranje osnove postolja

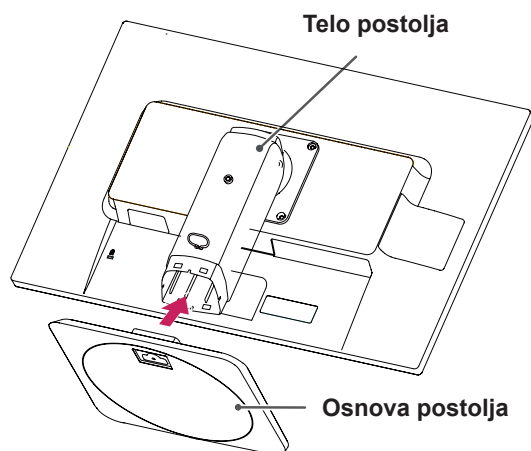
- 1 Stavite monitor tako da ekran bude okrenut nadole.



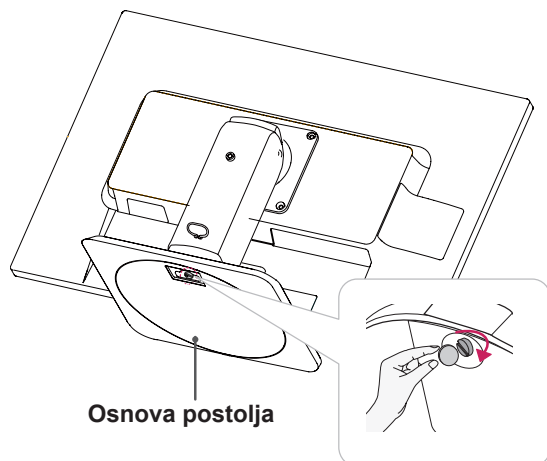
#### OPREZ

- Da biste zaštitili ekran od ogrebotina, pokrijte površinu mekom krpom.

- 2 Proverite **položaj (s prednje i zadnje strane)** osnove postolja, a zatim montirajte **osnovu postolja na telo postolja** kao što je prikazano na slici.

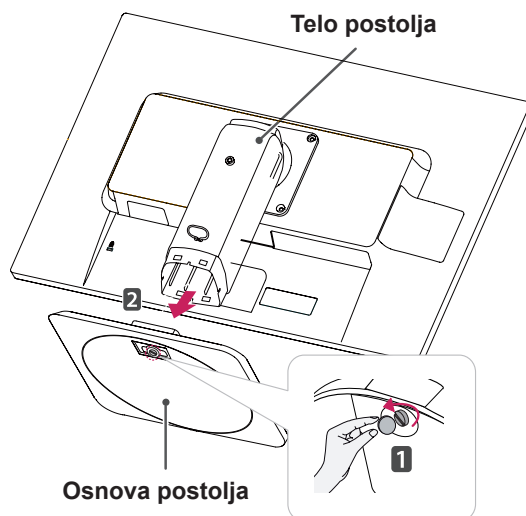


- 3 Pomoću novčića okrenite zavrtnanj u smeru kretanja kazaljke na satu da biste pričvrstili **osnovu postolja**.



### Odvajanje podnožja postolja

- 1 Stavite monitor tako da ekran bude okrenut nadole.  
Da biste zaštitili ekran od ogrebotina, pokrijte površinu mekom krpom.
- 2 Pomoću novčića okrenite zavrtnanj u smeru suprotnom od kretanja kazaljke na satu. Odvojite **osnovu od tela postolja**.

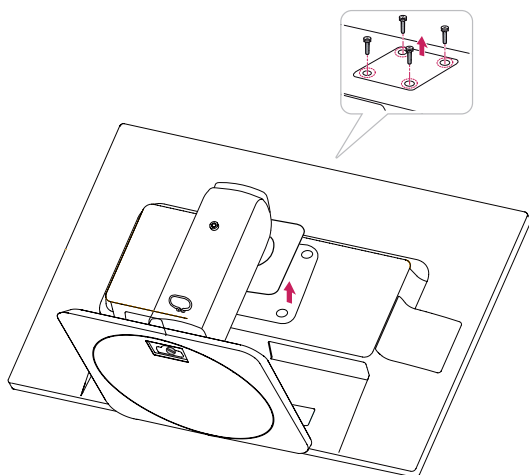


#### OPREZ

- Komponente na slikama mogu se razlikovati od samog proizvoda.
- Nemojte nositi monitor naopako jer može pasti sa postolja, što može dovesti do oštećenja ili povreda.
- Da ne biste oštetili ekran prilikom podizanja ili premeštanja monitora, držite monitor za postolje ili plastični poklopac. Tako ćete izbeći pritiskanje ekrana.
- Traku i klin za zaključavanje skinite kada je monitor montiran na osnovu postolja i kada se nalazi u uspravnom položaju. U suprotnom, telo postolja može viriti, što može dovesti do povreda.

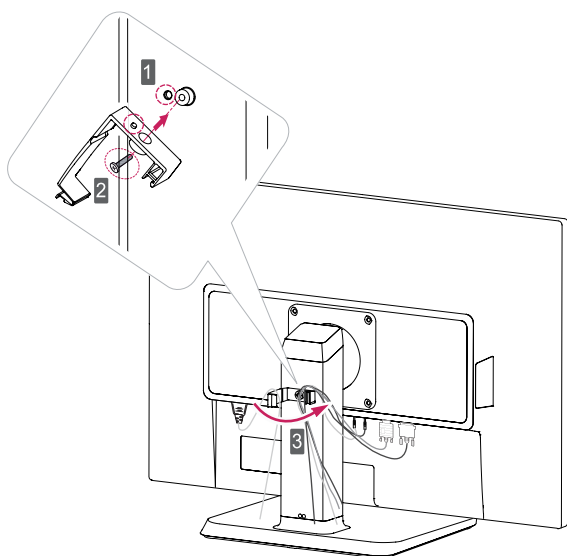
## Odvajanje tela postolja

- 1 Stavite monitor tako da ekran bude okrenut nadole. Da biste zaštitili ekran od ogrebotina, pokrijte površinu mekom krpom.
- 2 Pomoću odvijača skinite četiri zavrtnja i skinite postolje sa monitora.



## Употреба држача кабла

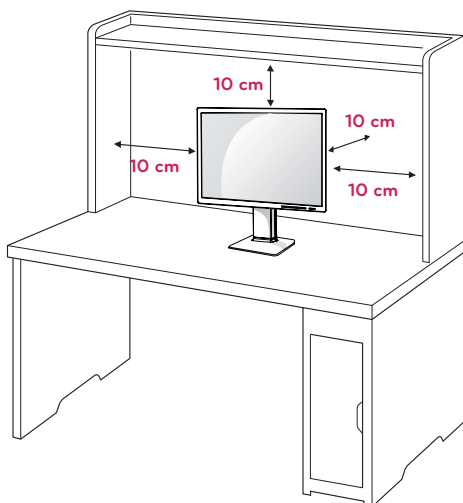
- 1 Postavite držač kabla (Cable holder) u rupu (Hingebody)
- 2 Jednim šraфом pričvrstite Cable Holder i monitor.
- 3 Zatvorite Cable holder.



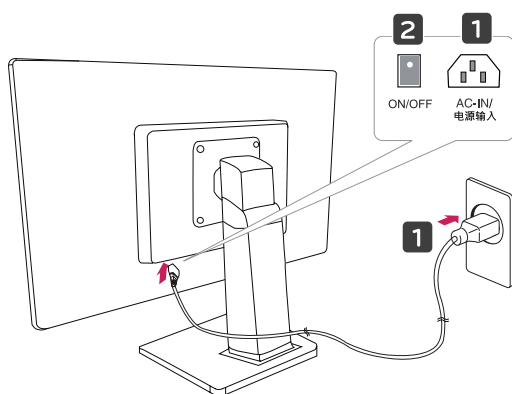
## Postavljanje na sto


- 1 Podignite monitor i stavite ga na sto u uspravnom položaju.

Da bi postojala odgovarajuća ventilacija, monitor postavite tako da bude najmanje **10 cm** udaljen od zida.



- 1 Povežite kabl za napajanje sa monitorom, zatim priključite kabl u zidnu utičnicu. (Pre povezivanja proverite da li je "ON/OFF" taster postavljen na "O" poziciju).
- 2 Postavite "ON/OFF" taster u "●" poziciju (Uključi napajanje).



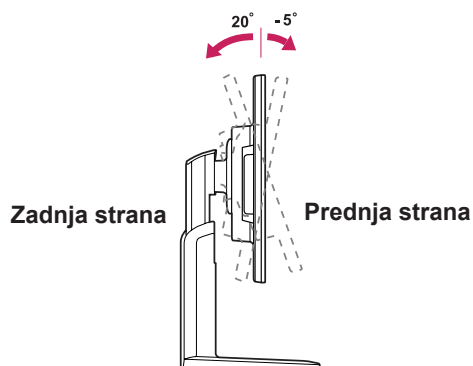
- 3 Pritisnite dugme  (uključivanje/isključivanje) sa prednje strane monitora da biste uključili monitor.

### OPREZ

- Pre premeštanja i montiranja monitora, kabl za napajanje obavezno isključite iz utičnice. Postoji opasnost od strujnog udara.

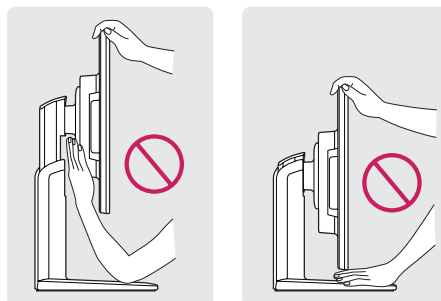
## Podešavanje ugla

- 1 Postavite monitor koji je montiran na osnovu postolja u uspravan položaj.
- 2 Podesite ugao ekrana. Ugao ekrana može se podesiti do 5SDgr unapred i 20SDgr unazad da bi gledanje bilo prijatnije.

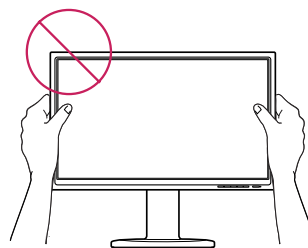


### UPOZORENJE

- Da ne biste povredili prste prilikom podešavanja ekrana, nemojte držati donji deo okvira monitora kao što je prikazano na slici ispod.



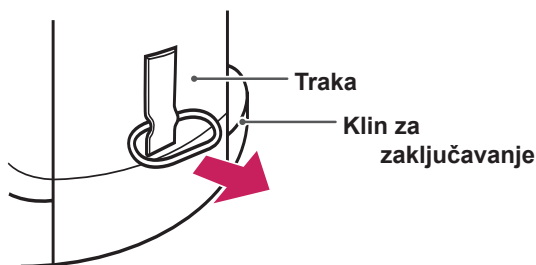
- Prilikom podešavanja ugla monitora, vodite računa da ne dodirnete, odnosno pritisnete površinu ekrana.



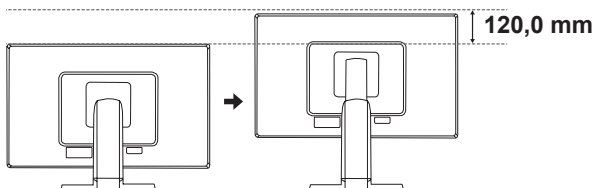
## Podešavanje visine postolja

- 1 Postavite monitor koji je montiran na osnovu postolja u uspravan položaj.
- 2 Uklonite **traku** sa donjeg dela zadnje strane **tela postolja**, a zatim izvucite **klin za zaključavanje**.

### Osnova postolja



- 3 Visina se može podesiti do **120 mm**.



### OPREZ

- Nakon uklanjanja klina, neće biti potrebno da ga vratite na mesto da biste podesili visinu.



### UPOZORENJE



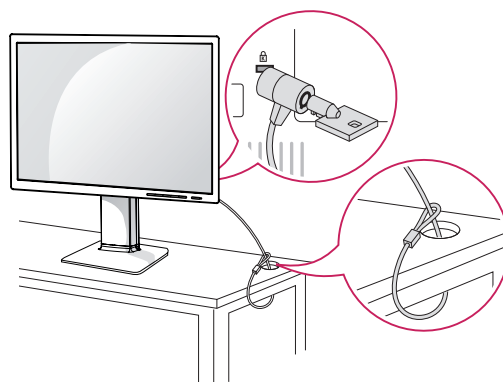
- Nemojte stavljati prste između ekrana i osnove kada podešavate visinu ekrana.

## Korišćenje Kensington uređaja za zaključavanje

Konektor za uređaj Kensington Lock nalazi se sa zadnje strane monitora.

Više informacija o montiranju i korišćenju potražite u korisničkom priručniku uređaja Kensington Lock ili posetite Web lokaciju <http://www.kensington.com>.

Pričvrstite monitor za sto pomoću kabla uređaja Kensington Lock.

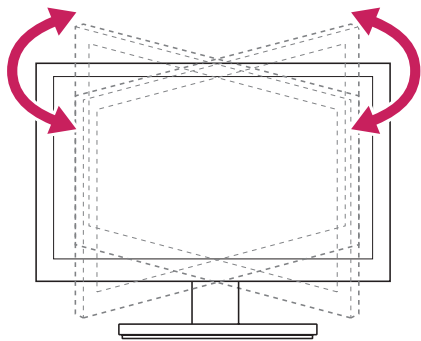


### NAPOMENA

- Korišćenje uređaja Kensington Lock je opciono. Dodatni pribor možete kupiti u lokalnoj prodavnici elektronike.

## Obrtno postolje

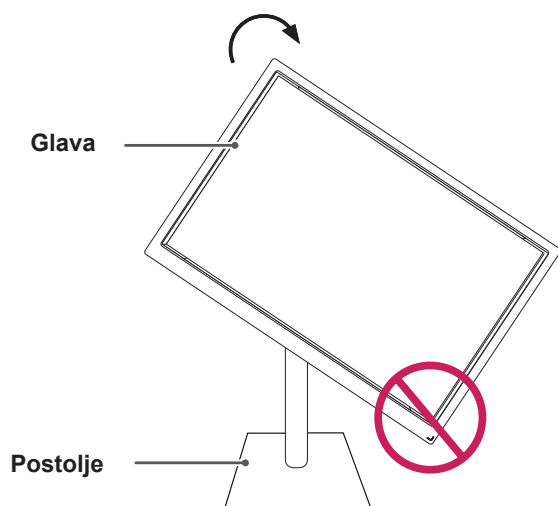
- Prikazana slika može da se razlikuje od vašeg monitora.
- 1 Okrenite za 355 stepeni i podesite ugao monitora u skladu sa položajem iz kojeg ga koristite.



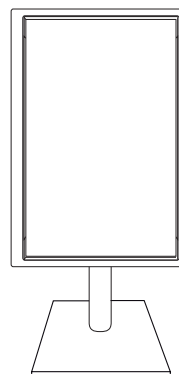
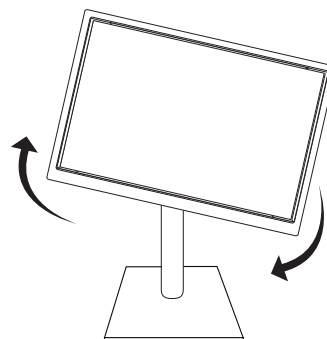
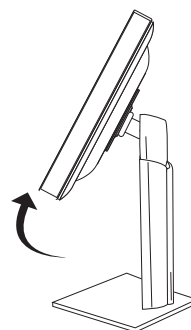
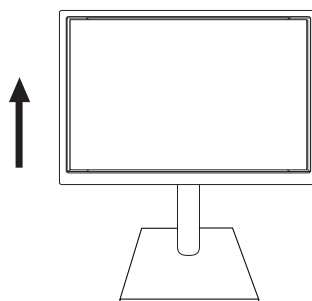
## Korišćenje funkcije Pivot

Funkcija pivot vam omogućava da zakrenete ekran za 90 stepeni u smeru kazaljke na satu.

- 1 Podignite monitor na maksimalno dozvoljene visine da biste koristili funkciju Pivot.
- 2 Pejzaž i portret: Možete da zakrenete ploču za 90° u smeru kazaljke na satu. Budite oprezni i izbegnite kontakt između glave monitora i Osnova postolja pri zakretanju ekrana radi pristupa funkciji Pivot. Ako glava monitora dodirne Osnova postolja, onda bi Osnova postolja moglo da pukne.

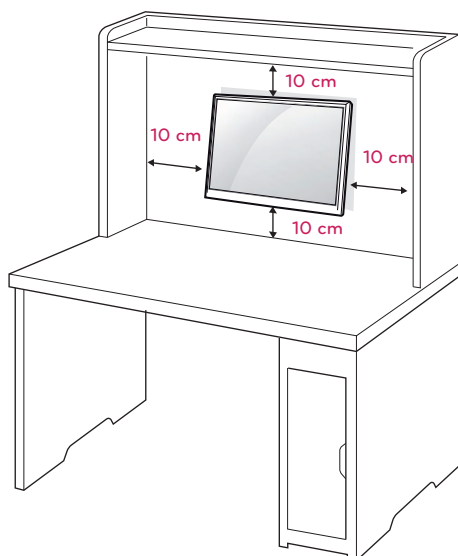


- 3 Pazite na kablove pri zakretanju ekrana.



## Montiranje na zid

Da bi se održala odgovarajuća ventilacija, ostavite 10 cm slobodnog prostora sa obe strane uređaja i isto toliko od zida. Detaljna uputstva za montažu možete dobiti od distributera. Pogledajte priručnike Instalacija opcionalnog zidnog nosača sa mogućnošću naginjanja i Vodič za podešavanje.



Ako želite da postavite monitor na zid, spojite držač za zid (opcionni delovi) sa pozadinom uređaja.

Kada monitor montirate pomoću interfejsa za montažu na zid (opcionali delovi), pažljivo obavite montažu kako uređaj ne bi pao.

- 1 Koristite zavrtnanj i držač za zid u skladu sa VESA standardima.
- 2 Ako koristite zavrtnanj duži od standardnog, unutrašnjost monitora može da se oštetiti.
- 3 Ako koristite neodgovarajući zavrtnanj, proizvod se može oštetiti i pasti sa mesta na kom je postavljen. U tom slučaju, LG nije odgovoran za tako nešto.
- 4 VESA kompatibilan.
- 5 Koristite sledeće VESA standarde.
  - 784,8 mm (30,9 inča) i manje
    - \* Debljina ploče za montažu na zid: 2,6 mm
    - \* Zavrtnanj:  $\Phi$  4,0 mm x gustina 0,7 mm x dužina 10 mm
  - 787,4 mm (31,0 inča) i više
    - \* Koristite ploču za montažu na zid i zavrtnje u skladu sa VESA standardima.

Model	22EB23PY
VESA (A x B)	100 x 100
Standardni zavrtnanj	M4
Broj zavrtnja	4



### OPREZ

- Prvo isključite kabl za napajanje, a zatim premestite ili postavite monitor. U suprotnom, može doći do strujnog udara.
- Ukoliko monitor montirate na plafon ili kosi zid, uređaj može pasti i dovesti do ozbiljnih povreda.
- Koristite isključivo odobreni LG zidni nosač i obratite se distributeru ili kvalifikovanom osoblju.
- Nemojte suviše pritezati zavrtnje jer to može dovesti do oštećenja monitora i gubitka garancije.
- Koristite isključivo zavrtnje i zidne nosače koji zadovoljavaju VESA standard. Sva oštećenja ili povrede koji nastanu zbog pogrešne upotrebe ili korišćenja neodgovarajućeg pribora nisu pokriveni garancijom.



### NAPOMENA

- Koristite zavrtnje koji se nalaze u specifikaciji zavrtnja VESA standarda.
- Komplet za montiranje na zid sadrži priručnik za montažu i neophodne delove.
- Zidni nosač je opcionalan. Dodatni pribor možete nabaviti kod lokalnog distributera.
- Dužina zavrtnja se može razlikovati u zavisnosti od zidnog nosača. Proverite da li koristite odgovarajuću dužinu.
- Da biste dobili više informacija, pogledajte priručnik koji se isporučuje sa zidnim nosačem.

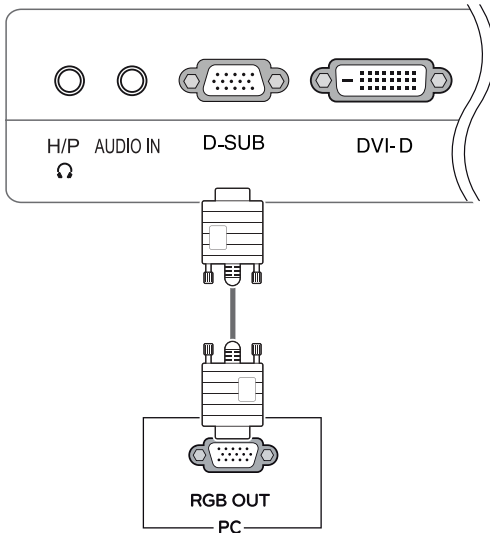
# KORIŠĆENJE MONITORA

## Povezivanje sa računarom

- Vaš monitor podržava funkciju Plug & Play\*.
- \* Plug & Play: računar prepoznaje i uključuje uređaj koji je korisnik priključio na njega i uključio bez konfiguracije uređaja ili intervencije korisnika.

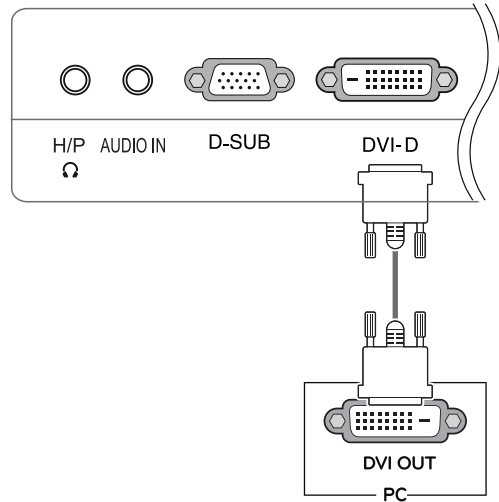
### D-SUB veza

Prenosi analogni video signal sa računara na monitor. Povežite računar i monitor pomoću isporučenog D-sub 15-pinskog signalnog kabla kao što je prikazano na sledećim slikama.



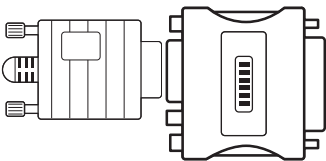
### DVI-D veza

Prenosi digitalni video signal sa vašeg računara na monitor. Povežite računar i monitor putem DVI kabla kao što je prikazano na sledećoj ilustraciji.



### ! NAPOMENA

- Kada se koristi D-Sub priključak na signalnom kablju za Macintosh



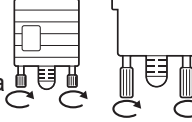
#### • Adapter za Mac

Za korišćenje s Apple Macintosh računarima neophodan je zaseban adapter radi pretvaranja 15-pinskog zgusnutog (u 3 reda) D-SUB VGA priključka na isporučenom kablju u 15-pinskog priključka u 2 reda.

**! NAPOMENA**

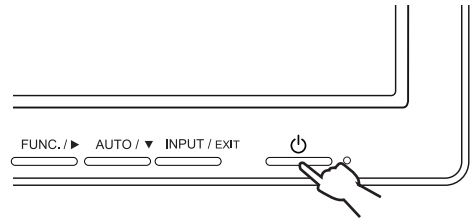
- Ako koristite HDMI PC, to može dovesti do problema sa kompatibilnošću.
- Kada želite da koristite monitor sa dva računara, priključite odgovarajuće signalne kablove (D-SUB/DVI-D/Display Port) na monitor.
- Ako uključite monitor kada je hladan, može doći do treperenja slike. To je normalno.
- Na ekranu se mogu pojaviti crvene, zelene ili plave tačke. To je normalno.

**! OPREZ**

- Priključite signalni kabl i pritegnite ga okretanjem zavrtnja u smeru kretanja kazaljke. 
- Nemojte dugo pritiskati ekran prstima jer to može dovesti do privremenog izobličenja na ekranu.
- Izbegavajte duže prikazivanje fiksirane slike na ekranu da biste sprečili urezivanje slike. Koristite čuvar ekrana ako je moguće.

**Funkcija „Self Image Setting“ (Samopodešavanje slike)**

Pritisnite taster za uključenje na donjem kontrolnom panelu da biste uključili. Kada se monitor uključi, funkcija „**Self Image Setting**“ (**Samopodešavanje slike**) se automatski pokreće. (Podržano samo u analognom režimu)

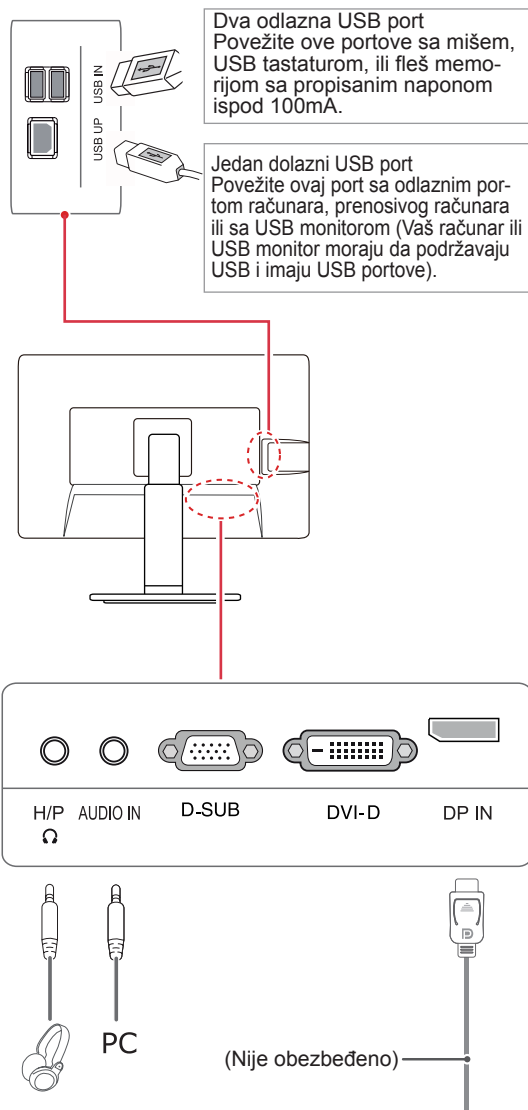
**! NAPOMENA**

- **Funkcija „Self Image Setting“ (Samopodešavanje slike).**  
Ova funkcija korisniku pruža optimalne postavke slike. Kada korisnik prvi put priključi monitor, ova funkcija automatski podešava optimalne postavke u skladu s pojedinačnim ulaznim signalima. (Podržano samo u analognom režimu)
- **Funkcija „AUTO“ (Automatski).**  
Ukoliko pri korišćenju uređaja ili nakon promene rezolucije uočite probleme poput zamućenog ekrana, mutnih slova, treperenja slike ili zakrenutog ekrana, pritisnite dugme funkcije AUTO (Automatski) da biste poboljšali rezoluciju. (Podržano samo u analognom režimu)



## Povezivanje perifernih uređaja

Spojite periferne uređaje na monitor pomoću USB i ulaza za slušalice.

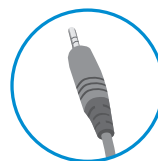


### ! NAPOMENA

- Spoljni uređaji se prodaju odvojeno.
- USB priključci s leve i donje strane monitora mogu da se koriste za povezivanje tastature, miša i drugih USB uređaja.
- Kablovi s utikačem pod uglom mogu imati probleme sa prostorom, koristite prave utikače kad god je to moguće.



Pod uglom



Napomena

### ! NAPOMENA

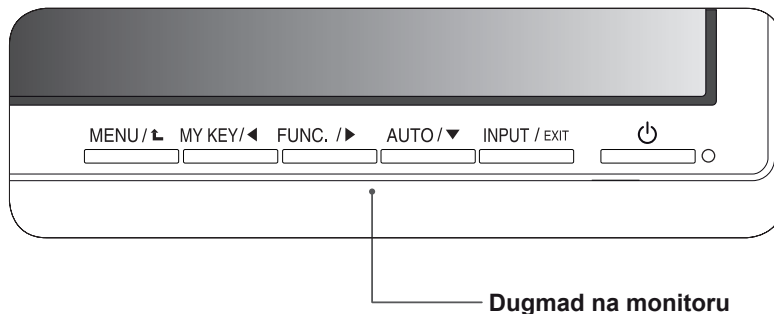
- Slušalice ili zvučnici možda neće raditi kako bi trebalo, u zavisnosti od postavki servera računara.
- Virtualna rešenja mogu da utiču na funkcije ili brzinu određenih USB memorijskih uređaja.

### ! NAPOMENA

- USB terminal monitora podržava USB 2.0 i kablove visoke brzine.
- DP = Ulaz za ekran  
Ovaj kabl se kupuje posebno.

# PRILAGOĐAVANJE POSTAVKI

- 1 Притисните жељено дугме у дну монитора.
- 2 Promenite vrednost menija pritiskom na tastere koji se nalaze na dnu monitora.  
Da biste se vratili u nadređeni meni ili podesili druge stavke menija, pritisnite dugme sa strelicom naviše (▲).
- 3 Izaberite **EXIT (IZAĐI)** da biste zatvorili OSD meni.

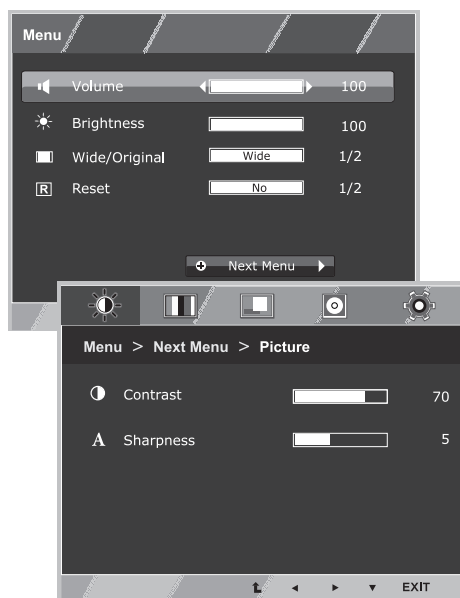


Dugme	Opis
MENU / ▲ (MENI)	<p>Pristupanje glavnim menijima. (Pogledajte stranicu15)</p> <p><b>OSD Locked/ OSD Unlocked (OSD ZAKLJUČAN/ OTKLJUČAN)</b></p> <p>Ova funkcija vam omogućava da zaključate trenutna podešavanja, tako da se ona ne mogu nehotično promeniti. Pritisnite i zadržite taster MENU nekoliko sekundi. Tada će se pojaviti OSD meni "OSD Lock". Nakon toga, korisnik može da izabere opciju "zaključaj" ili "otključaj" pritiskanjem levog/desnog tastera. Ako korisnik pritiskom na "OK" taster izabere "Lock" ikonicu, pojaviće se poruka "OSD Locked". U suprotnom, pojaviće se "OSD Unlocked". Nakon što izaberete opciju "Lock", ako želite da je promenite u Unlock, možete da pritisnete i zadržite taster "MENU" nekoliko sekundi. Tada će se pojaviti poruka "OSD Unlocked".</p>
MY KEY / ◀	Pomoću ovog dugmeta možete da otvorite meni MY KEY. Više informacija. (Pogledajte stranicu20)
FUNC. / ▶	Koristite ovo dugme da biste pristupili menijima Picture Mode, SUPER ENERGY SAVING, DUAL DISPLAY, DUAL WEB, MY KEY Setting. (Pogledajte stranicu21)
AUTO / ▼ (AUTOMATSKI)	<p>Prilikom podešavanja postavki prikaza uvek pritisnite dugme AUTO (AUTOMATSKI) u prikazu na ekranu MONITOR SETUP (PODEŠAVANJE MONITORA). (Podržano samo u analognom režimu)</p> <p><b>Najbolji režim prikaza</b> 22EB23PY:1680 x 1050</p>
INPUT / EXIT (ULAZ / IZLAZ)	<p>Možete da izaberete ulazni signal.</p> <ul style="list-style-type: none"> <li>• Kada se priključe najmanje dva ulazna signala, možete da izaberete željeni ulazni signal (D-SUB/DVI/Display Port).</li> <li>• Kada je priključen samo jedan signal, on se automatski detektuje. Podrazumevana postavka je D-SUB.</li> </ul> <p><b>EXIT (IZLAZ)</b></p> <p>Izlaz iz prikaza na ekranu (OSD).</p>
⏻ (Dugme za napajanje)	<p>Uključivanje ili isključivanje napajanja.</p> <p><b>Indikator napajanja</b></p> <p>Индикатор напајања ће бити црвене боје ако екран исправно ради (када је упален). Ако је екран у режиму мировања, индикатор напајања биће трепћуће црвене боје.</p>

## Prilagođavanje postavki

### Postavke menija

- 1 Притисните дугме **MENU** у дну монитора ради приказа **Menu** на екрану.
- 2 Подесите опције притиском на дугме ◀ или ▶ или ▼.
- 3 Одаберите дугме “**Next Menu**” да бисте приступили даљем подешавању опција.
- 4 Изaberите **EXIT (IZAĐI)** да бисте затворили OSD meni. Да бисте се вратили у надређени meni или подесили друге ставке menija, притисните дугме са strelicom навише (⬆).



Sve opcije su objašnjene ispod.

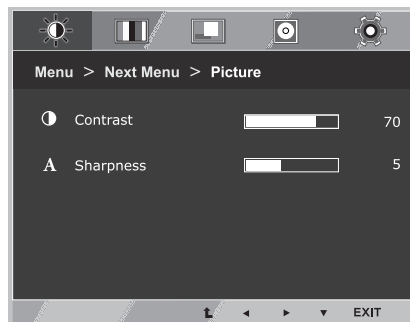
Menu	Analogno	Digital	DP	Opis
Volume	•	•	•	Za podešavanje jačine zvuka
Brightness	•	•	•	Da biste podesili osvetljenost ekrana
Wide/ Original	•	•	•	<b>Wide (ŠIROK)</b> Prebacuje u režim prikaza preko celog ekrana u skladu s ulaznim signalom.
				<b>Original (ORIGINALNI)</b> Prebacuje format ulaznog signala na originalni. * Ova funkcija je dostupna samo ukoliko je ulazna rezolucija manja od formata monitora (16:9).
Reset	•	•	•	Vraћање свих фабрички подразумеваних подешавања. Притисните дугмад ◀, ▶ ради тренутног враћања на претходну поставку.

Menu > Next Menu		Analogno	Digital	DP	Opis
Picture	Contrast	•	•	•	Da biste podesili kontrast ekrana
	Sharpness	•	•	•	Za podešavanje jasnoće ekrana.
Color	Gamma	•	•	•	Za podešavanje boje ekrana po Vašoj želji
	Color Temp				
Display	Horizontal	•			Za prilagođavanje položaja ekrana
	Vertical				
	Clock	•			Za poboljšanje jasnoće i stabilnosti ekrana
	Phase				
Audio	Audio Input			•	Da biste odabrali zvučni unos podataka
Others	Language	•	•	•	Za podešavanje statusa ekrana radi radnog okruženja korisnika
	Power Indicator				
	Off Time Setting				

- **Analogno:** D-SUB ulaz (analogni signal).
- **Digital:** DVI-D ulaz (digitalni signal).
- **DP:** Display Port ulaz (digitalni signal).

## Picture

- 1 Притисните дугме **MENU** у дну монитора ради приказа **Menu** на екрану.
- 2 Одаберите дугме “**Next Menu**” да бисте приступили даљем подешавању опција.
- 3 Приступите **Picture** притиском на дугме ▼.
- 4 Подесите опције притиском на дугме ◀ или ▶ или ▼.
- 5 Izaberite **EXIT (IZADI)** da biste zatvorili OSD meni. Da biste se vratili u nadređeni meni ili podesili druge stavke menija, pritisnite dugme sa strelicom naviše (⬆).

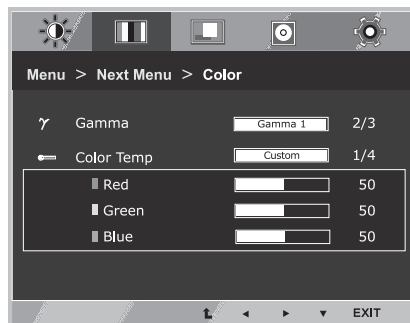


Sve opcije su objašnjene ispod.

Menu > Next Menu > Picture	opis
<b>Contrast</b>	Da biste podesili kontrast ekrana
<b>Sharpness</b>	za podešavanje jasnoće ekrana.

## Color

- 1 Притисните дугме **MENU** у дну монитора ради приказа **Menu** на екрану.
- 2 Одаберите дугме **“Next Menu”** да бисте приступили даљем подешавању опција.
- 3 Одаберите **Color** притиском на дугме **►**.
- 4 Приступите **Color** притиском на дугме **▼**.
- 5 Подесите опције притиском на дугме **◀** или **▶** или **▼**.
- 6 Изaberite **EXIT (IZAĐI)** да бисте затvorili OSD meni. Da biste se vratili u nadređeni meni ili podesili druge stavke menija, pritisnite dugme sa strelicom naviše (**↑**).

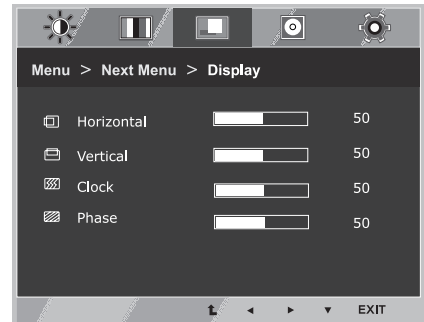


Sve opcije su objašnjene ispod.

Menu > Next Menu > Color	opis
<b>Gamma</b>	Podešava Vašu vlastitu gama vrednost: Gamma 0, Gamma 1, Gamma 2. Visoke gama vrednosti na ekranu prikazuju svetlije slike dok niže gama vrednosti prikazuju tamnije slike.
<b>Color Temp</b>	<b>Custom</b> <ul style="list-style-type: none"> <li>• <b>Red(CRVENO)</b>: podesite svoj nivo crvene boje.</li> <li>• <b>Green(ZELENO)</b>: podesite svoj nivo zelene boje.</li> <li>• <b>Blue(PLAVO)</b>: podesite svoj nivo plave boje.</li> </ul> Izaberite boju ekrana. <b>Warm (TOPLO)</b> : podesite toplu temperaturu boje na ekranu (više crvene). <b>Medium (SREDNJE)</b> : podesite srednju temperaturu boja. <b>Cool (HLADNO)</b> : podesite toplu temperaturu boje na ekranu (više plave).

## Display

- 1 Притисните дугме **MENU** у дну монитора ради приказа **Menu** на екрану.
- 2 Одаберите дугме“**Next Menu**”да бисте приступили даљем подешавању опција.
- 3 Одаберите **Display** притиском на дугме ►.
- 4 Приступите **Display** притиском на дугме ▼.
- 5 Подесите опције притиском на дугме ◀ или ▶ или ▼.
- 6 Изaberite **EXIT (IZADI)** da biste zatvorili OSD meni. Da biste se vratili u nadređeni meni ili podesili druge stavke menija, pritisnite dugme sa strelicom naviše (⬆).

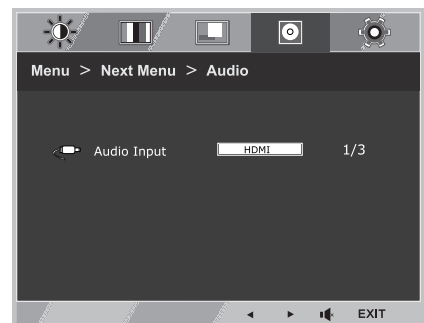


Sve opcije su objašnjene ispod.

Menu > Next Menu > Display	Opis
<b>Horizontal</b>	Za pomeranje slike levo ili desno.
<b>Vertical</b>	Za pomeranje slike gore ili dole.
<b>Clock</b>	Za umanjivanje vertikalnih crta ili pruga vidljivim na pozadini ekrana. Takođe će se promeniti horizontalna veličina ekrana.
<b>Phase</b>	Za podešavanje fokusa ekrana. Ova opcija Vam dozvoljava da uklonite svaku horizontalnu buku kao i da očistite i izoštrite izgled karaktera.

## Audio

- 1 Притисните дугме **MENU** у дну монитора ради приказа **Menu** на екрану.
- 2 Одаберите дугме“**Next Menu**”да бисте приступили даљем подешавању опција.
- 3 Одаберите **Audio** притиском на дугме ►.
- 4 Приступите **Audio** притиском на дугме ▼.
- 5 Подесите опције притиском на дугме ◀ или ▶.
- 6 Изaberite **EXIT (IZADI)** da biste zatvorili OSD meni. Da biste se vratili u nadređeni meni ili podesili druge stavke menija, pritisnite dugme sa strelicom naviše (⬆).

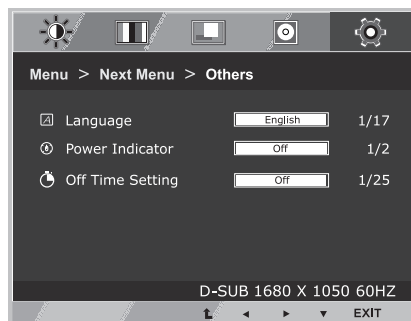


Sve opcije su objašnjene ispod.

Menu > Next Menu > Audio	Opis
<b>Audio Input</b>	Da biste izabrali da audio izlaz bude zvučnik/slušalice sledite sledeća uputstva. 1. DP: Audio izvor na DP portu (Samo u DP unosu podataka) 2. Audio-In: Audio izvor na eksternom analognom audio priključku. (Samo sa Dsub/DVI-D ulazom) 3. Auto: Audio izvor se automatski menja između DP ili Audio-In. DP ima veći prioritet. (Samo u DP unosu podataka)

## Others

- 1 Притисните дугме **MENU** у дну монитора ради приказа **Menu** на екрану.
- 2 Одаберите дугме **“Next Menu”** да бисте приступили даљем подешавању опција.
- 3 Одаберите **Others** притиском на дугме ►.
- 4 Приступите **Others** притиском на дугме ▼.
- 5 Подесите опције притиском на дугме ◀ или ► или ▼.
- 6 Изaberite **EXIT (IZADI)** да бисте затvorili OSD meni. Da biste se vratili u nadređeni meni ili podesili druge stavke menija, pritisnite dugme sa strelicom naviše (⬆).

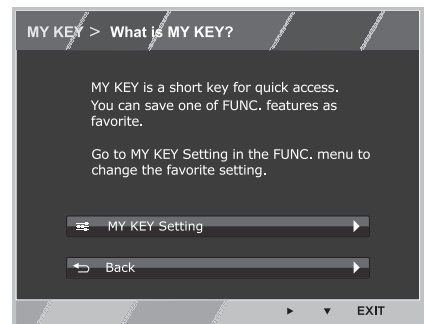
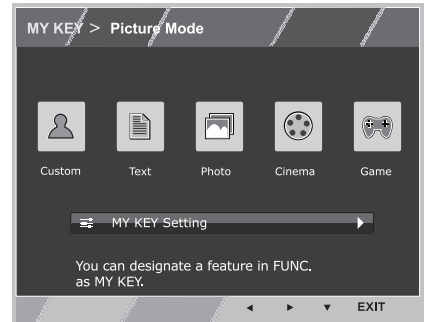


Sve opcije su objašnjene ispod.

Menu > Next Menu > Others	Opis
<b>Language</b>	Za odabir jezika u kom su prikazani nazivi kontrola.
<b>Power Indicator</b>	Koristite ovu funkciju da biste podesili indikator napajanja na donjoj strani monitora na On ili Off. Ako podesite na Off, ugasiće se. Ako u bilo koje vreme podesite na On, pokazivač napajanja će se automatski uključiti.
<b>Off Time Setting</b>	Monitor će preći u u režim isključenog napajanja nakon vremena koje odredi korisnik (1 ~ 24 sata)

## Postavke MY KEY

- 1 Притисните дугме **MY KEY** у дну монитора ради приказа **MY KEY** на екрану.
- 2 Подесите опције притиском на дугме ◀ или ▶ или ▼.
- 3 Izaberite **EXIT (IZADJ)** da biste zatvorili OSD meni.



Sve opcije su objašnjene ispod.

MY KEY	Opis
<b>MY KEY Setting</b>	MY KEY je prečica. Možete da odaberete jednu od FUNC. (Picture Mode, SUPER ENERGY SAVING, DUAL DISPLAY, DUAL WEB) kao vašu omiljenu funkciju.
<b>Back</b>	Odaberite Back da biste vratili MY KEY meni.

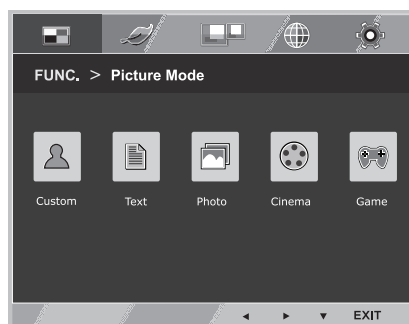


## Postavke FUNC.

### Picture Mode

- 1 Притисните дугме **FUNC.** у дну монитора ради приказа **FUNC.** на екрану.
- 2 Приступите **Picture Mode** притиском на дугме ▼.
- 3 Подесите опције притиском на дугме ◀ или ▶.
- 4 Izaberite **EXIT (IZAĐI)** da biste zatvorili OSD meni.  
Da biste se vratili u nadređeni meni ili podesili druge stavke menija, pritisnite dugme sa strelicom naviše (⬆).

### PC Mode



Sve opcije su objašnjene ispod.

Picture Mode	Opis
<b>Custom</b>	To je način rada u kom korisnik može da podesi svaki elemenat. Može da podesi boje glavnog menija.
<b>Text</b>	To je način rada u kom je ekran najbolje podešen za rad sa tekстом.
<b>Photo</b>	To je način rada u kom je ekran najbolje podešen za pregled slika.
<b>Cinema</b>	To je način rada u kom je ekran najbolje podešen za pregled video snimaka.
<b>Game</b>	To je režim rada na koji je ekran podешен ради најбољег приказа игара.

## SUPER ENERGY SAVING

- 1 Притисните дугме **FUNC.** у дну монитора ради приказа **FUNC.** на екрану.
- 2 Одаберите **SUPER ENERGY SAVING** притиском на дугме ►.
- 3 Приступите **SUPER ENERGY SAVING** притиском на дугме ▼.
- 4 Подесите опције притиском на дугме ◀ или ▶ или ▼.
- 5 Izaberite **EXIT (IZADI)** da biste zatvorili OSD meni. Da biste se vratili u nadređeni meni ili podesili druge stavke menija, pritisnite dugme sa strelicom naviše (⬆).



Sve opcije su objašnjene ispod.

SUPER ENERGY SAVING	Opis
<b>High</b>	Omogućava SUPER ENERGY SAVING s kojim možete da štedite energiju sa ovom funkcijom velike potrošnje energije.
<b>Low</b>	Omogućava SUPER ENERGY SAVING s kojim možete da štedite energiju sa ovom funkcijom male potrošnje energije.
<b>Off(ISKLUČENO)</b>	Onemogućava funkciju SUPER ENERGY SAVING (DODATNA UŠTEDA ENERGIJE).
<b>Reset (VRATI NA ORIGINALNO)</b>	Vraća procenu vrednosti ukupne uštede u potrošnji energije i smanjenju emisije CO2 na početnu vrednost.

### ! NAPOMENA

- **TOTAL POWER REDUCTION (UKUPNA UŠTEDA ENERGIJE):** uštedena količina energije pri korišćenju monitora.
- **TOTAL CO2 REDUCTION (UKUPNO SMANJENJE CO2)** menja TOTAL POWER REDUCTION (UKUPNU UŠTEDU ENERGIJE) na CO2.
- **SAVING DATA (PODACI O UŠTEDI) (W/h)**

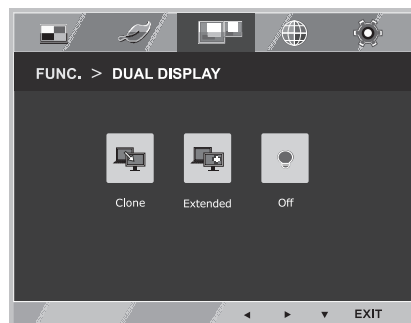
	558 mm (22 inča)
SUPER SAVING (DODATNA UŠTEDA)(High)	5 W/h
SUPER SAVING (DODATNA UŠTEDA)(Low)	3 W/h

- Podaci o uštedi zavise od panela. To znači da će ovi podaci biti različiti za različite panele i njihove proizvođače.
- Kompanija LG je izračunala ove vrednosti korišćenjem „emitovanog video signala“.  
(uključujući video zapis za prikazivanje: IEC 62087)
- SUPER SAVING (DODATNA UŠTEDA) odnosi se na to koliko energije se može uštedeti primenom funkcije SUPER ENERGY SAVING (DODATNA UŠTEDA ENERGIJE).

\* Pre korištenja funkcija datih dole, molimo instalirajte DUAL SMART SOLUTION program.

## DUAL DISPLAY

- 1 Притисните дугме **FUNC.** у дну монитора ради приказа **FUNC.** на екрану.
- 2 Одаберите **DUAL DISPLAY** притиском на дугме ►.
- 3 Приступите **DUAL DISPLAY** притиском на дугме ▼.
- 4 Подесите опције притиском на дугме ◀ или ▶.
- 5 Izaberite **EXIT (IZAĐI)** da biste zatvorili OSD meni.  
Da biste se vratili u nadređeni meni ili podesili druge stavke menija, pritisnite dugme sa strelicom naviše (⬆).



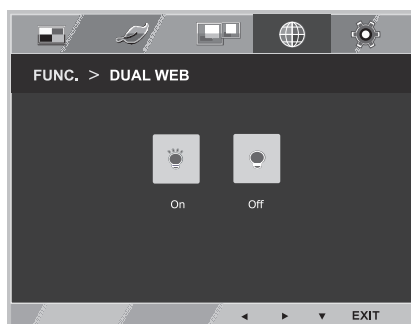
Sve opcije su objašnjene ispod.

DUAL DISPLAY	Opis
<b>Clone</b>	Odabirom opcije Clone, korisnik može da koristi sekundarni monitor kao režim preslikanog prikaza primarnog monitora.
<b>Extended</b>	Odabirom opcije Extended, korisnik može da koristi sekundarni monitor kao režim proširenog prikaza primarnog monitora
<b>Off</b>	Ako odaberete Off, isključuje se DUAL DISPLAY.

\* Pre korištenja funkcija datih dole, molimo instalirajte DUAL SMART SOLUTION program.

## DUAL WEB

- 1 Притисните дугме **FUNC.** у дну монитора ради приказа **FUNC.** на екрану.
- 2 Одаберите **DUAL WEB** притиском на дугме ►.
- 3 Приступите **DUAL WEB** притиском на дугме ▼.
- 4 Подесите опције притиском на дугме ◀ или ▶.
- 5 Izaberite **EXIT (IZAĐI)** da biste zatvorili OSD meni.  
Da biste se vratili u nadređeni meni ili podesili druge stavke menija, pritisnite dugme sa strelicom naviše (⬆).



Sve opcije su objašnjene ispod.

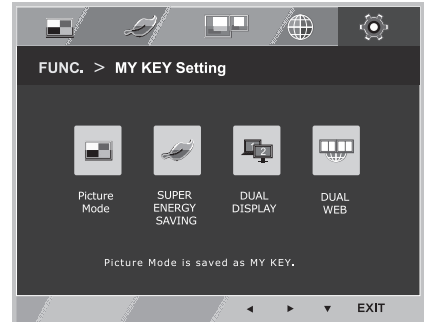
DUAL WEB	Opis
<b>On</b>	Pomozu korisniku da efikasno pretražuje mrežu podelom na pola. Pomozu da uredi i pomera prozore na ekranu. Pomozu korisniku da kontroliše odnos podeljenih prozora.
<b>Off</b>	Ako odaberete Off, isključuje se DUAL WEB.

### ! NAPOMENA

- Kada monitor pređe na režim uštede energije sa računarskom opcijom uštede-> Pritisnite bilo koji taster -> pojavi se OSD i korisnik bi trebalo da pritisne dvojni taster-> Korisnik može da vrati na normalni režim rada.

## MY KEY Setting

- 1 Притисните дугме **FUNC.** у дну монитора ради приказа **FUNC.** на екрану.
- 2 Одаберите **MY KEY Setting** притиском на дугме ►.
- 3 Приступите **MY KEY Setting** притиском на дугме ▼.
- 4 Подесите опције притиском на дугме ◀ или ▶.
- 5 Izaberite **EXIT (IZADI)** da biste zatvorili OSD meni.  
Da biste se vratili u nadređeni meni ili podesili druge stavke menija, pritisnite dugme sa strelicom naviše (⬆).



Sve opcije su objašnjene ispod.

MY KEY Setting	Opis
<b>Picture Mode</b>	Picture Mode podešava monitor na najbolji kvalitet slike.
<b>SUPER ENERGY SAVING</b>	Omogućava SUPER ENERGY SAVING; možete da uštedite energiju sa ovim energetski-efikasnim tasterom.
<b>DUAL DISPLAY</b>	Korisnik može da koristi Clone ili Extended na drugom monitoru.
<b>DUAL WEB</b>	Pomaže korisniku da efikasno pretražuje Internet podelom na dva dela kao i nekim drugim korisnim mogućnostima kod pretraživanja na dve strane.

# REŠAVANJE PROBLEMA

Proverite sledeće stavke pre nego što pozovete servis.

Nema slike	
Da li je priključen kabl za napajanje monitora?	<ul style="list-style-type: none"> <li>Proverite da li je kabl za napajanje pravilno priključen u utičnicu.</li> </ul>
Da li je uključen indikator napajanja?	<ul style="list-style-type: none"> <li>Pritisnite dugme za napajanje.</li> </ul>
Да ли је уређај укључен а индикатор напајања црвене боје?	<ul style="list-style-type: none"> <li>Podesite osvetljenje i kontrast.</li> </ul>
Da li indikator napajanja treperi?	<ul style="list-style-type: none"> <li>Ako se ekran nalazi u režimu uštede energije, pomerite miša ili pritisnite neki taster na tastaturi da biste uključili ekran.</li> <li>Pokušajte da uključite računar PC.</li> </ul>
Da li je na ekranu prikazana poruka „OUT OF RANGE“ (VAN OPSEGA)?	<ul style="list-style-type: none"> <li>Ova poruka se prikazuje kada signal sa računara (iz video kartice) izlazi iz opsega horizontalnih ili vertikalnih frekvencija monitora. Pogledajte odeljak „Specifikacije“ u ovom uputstvu i ponovo podesite monitor.</li> </ul>
Da li je na ekranu prikazana poruka „NO SIGNAL“?	<ul style="list-style-type: none"> <li>Када монитор дуже од 5 минута приказује „No-Signal“ прелази у DPM режим рада.</li> </ul>

Da li je na ekranu prikazana poruka „OSD LOCKED“ (OSD ZAKLJUČAN)?	
Da li vidite poruku „OSD LOCKED“ (OSD ZAKLJUČAN) kada pritisnete dugme MENU (MENI)?	<ul style="list-style-type: none"> <li>Možete da zaključate trenutne kontrolne postavke kako ih ne bi bilo moguće slučajno izmeniti. OSD kontrole možete da u bilo kom trenutku otključate tako što ćete nekoliko sekundi držati pritisnuto dugme MENU (MENI). Prikazaće se poruka „OSD UNLOCKED“ (OSD OTKLJUČAN).</li> </ul>

Prikazana slika je neispravna	
Položaj prikazane slike je pogrešan.	<ul style="list-style-type: none"> <li>Pritisnite dugme <b>AUTO</b> (AUTOMATSKI) da biste automatski podesili idealne postavke prikazane slike.</li> </ul>
U pozadini slike vidljive su vertikalne šare ili pruge.	<ul style="list-style-type: none"> <li>Pritisnite dugme <b>AUTO</b> (AUTOMATSKI) da biste automatski podesili idealne postavke prikazane slike.</li> </ul>
Horizontalni šum koji se pojavljuje na nekoj slici ili znakovi koji nisu jasno prikazani.	<ul style="list-style-type: none"> <li>Pritisnite dugme <b>AUTO</b> (AUTOMATSKI) da biste automatski podesili idealne postavke prikazane slike.</li> <li>Izaberite <b>Control Panel (Kontrolna tabla) ► Display (Ekran) ► Settings (Postavke)</b> i podesite preporučenu rezoluciju ekrana ili podesite idealne postavke prikazane slike. Podesite postavke za boju na veću vrednost od 24 bita („true color“).</li> </ul>

**OPREZ**

- Proverite **Control Panel (Kontrolna tabla) ► Display (Ekran) ► Settings (Postavke)** da biste proverili da li je promenjena frekvencija ili rezolucija. Ukoliko je to slučaj, ponovo podesite preporučenu rezoluciju za video karticu.
- Ukoliko nije izabrana preporučena rezolucija (optimalna rezolucija), slova mogu biti zamućena, a ekran zatamnjen, odsečen ili pomaknut. Obavezno izaberite preporučenu rezoluciju.
- Metod podešavanja može biti različit na različitim računarima i operativnim sistemima, a može se dogoditi da video kartica ne podržava pomenutu rezoluciju. U tom slučaju, obratite se proizvođaču računara ili video kartice.

**Prikazana slika je neispravna**

Ekran je u jednoj boji ili prikaz boja nije ispravan.	<ul style="list-style-type: none"> <li>• Proverite da li je signalni kabl pravilno priključen i po potrebi ga pričvrstite pomoću odvijača.</li> <li>• Proverite da li je video kartica pravilno postavljena u otvor.</li> <li>• Podesite postavke za boju na veću vrednost od 24 bita („true color“) tako što ćete izabrati <b>Control Panel (Kontrolna tabla) ► Settings (Postavke)</b>.</li> </ul>
Ekran teperi.	<ul style="list-style-type: none"> <li>• Proverite da li je ekran podešen na prepleteni režim (interlace) i, ukoliko je to slučaj, prebacite ga na preporučenu rezoluciju.</li> </ul>

**Da li je prikazana poruka „Unrecognized monitor, Plug&Play (VESA DDC) monitor found“ (Monitor nije prepoznat. Pronađen je Plug&Play (VESA DDC) monitor)?**

Da li ste instalirali upravljački program monitora?	<ul style="list-style-type: none"> <li>• Obavezno instalirajte upravljački program monitora sa CD-a sa upravljačkim programom (ili diskete) isporučenog uz monitor. Upravljački program možete da preuzmete i sa naše Web lokacije: <a href="http://www.lg.com">http://www.lg.com</a>.</li> <li>• Obavezno proverite da li video kartica podržava funkciju Plug&amp;Play.</li> </ul>
-----------------------------------------------------	--------------------------------------------------------------------------------------------------------------------------------------------------------------------------------------------------------------------------------------------------------------------------------------------------------------------------------------------------------------------------------------

**Treperenje ekrana**

Ako niste podesili preporučeno vreme?	<ul style="list-style-type: none"> <li>• Javiće se treperenje ako ste podesili vreme od Display Port <b>1080i</b> 60/50 Hz; stoga molimo podesite vreme na <b>1080P</b> što je preporučeni režim.</li> </ul>
---------------------------------------	--------------------------------------------------------------------------------------------------------------------------------------------------------------------------------------------------------------

# SPECIFIKACIJE

## 22EB23PY

Ekran	Vrsta ekrana	Ravan panel od 55,8 cm (22 inča) s aktivnom TFT LCD matricom Nanesen premaz protiv odsjaja Vidljiva dijagonala: 55,8 cm
	Gustina piksela	0,282 mm x 0,282 mm (gustina piksela)
Ulaz za sinhronizaciju	Horizontalna frekvencija	30 kHz do 83 kHz (automatski)
	Vertikalna frekvencija	56 Hz do 75 Hz (D-SUB,DVI-D) 56 Hz do 61 Hz (Display Port)
	Ulazni format	Digitalni sa zasebnom sinhronizacijom
Video ulaz	Ulaz za signal	15-pinski D-SUB priključak / DVI-D priključak(digitalni) Display Port priključak
	Ulazni format	RGB analogni (0,7 V p-p/ 75 oma), digitalni
Rezolucija	Maks.	D-SUB (analogni) : 1680 x 1050 na 60 Hz DVI (digitalni) : 1680 x 1050 na 60 Hz
	Preporučena	VESA 1680 x 1050 na 60 Hz
Plug & Play	DDC 2B (analogni, digitalni)	
Potrošnja energije	Režim rada: 21 W (tipično) Režim mirovanja ≤ 0,3 W Isključeni režim ≤ 0,3 W	
Ulazna snaga	AC 100-240V ~ 50/60Hz 1,0A	
Wattage Zvucnik.	1,5 W + 1,5 W	
Dimenzije (Širina x visina x dubina)	Sa postoljem	50,6 cm x 36,5 cm x 23,9 cm
	Bez postolja	50,6 cm x 33,9 cm x 5,8 cm
Težina	4,7 kg	
Raspon nagiba	-5° do 20°	
Uslovi okruženja	Radna temperatura	10°C do 35°C
	Radna relativna vlažnost	10 % do 80 %
	Temperatura za skladištenje	-20°C do 60°C
	Relativna vlažnost skladištenja	5 % do 90 % bez kondenzacije
Postolje	Spojeno ( ), odvojeno (O)	
Kabl za napajanje	Tip za zidnu utičnicu	

Gorenavedene specifikacije proizvoda mogu biti promjenjene bez prethodnog obaveštenja zbog unapređenja funkcija proizvoda.

## Unapred podešeni režimi (rezolucija)

22EB23PY

Režimi ekrana (rezolucija)	Horizontalna frekvencija (kHz)	Vertikalna frekvencija (Hz)	Polaritet (H/V)	
720 x 400	31,468	70	-/+	
640 x 480	31,469	60	-/-	
640 x 480	37,500	75	-/-	
800 x 600	37,879	60	+/+	
800 x 600	46,875	75	+/+	
1024 x 768	48,363	60	-/-	
1024 x 768	60,023	75	-/-	
1152 x 864	67,500	75	+/+	
1280 x 1024	63,981	60	+/+	
1280 x 1024	79,976	75	+/+	
1680 x 1050	65,290	60	-/+	Preporučeni režim

## Indikator

Režim	LED boja
Režim rada	Црвено светло
Režim mirovanja	Тренћуће црвено светло
Isključeni režim	Isključeno



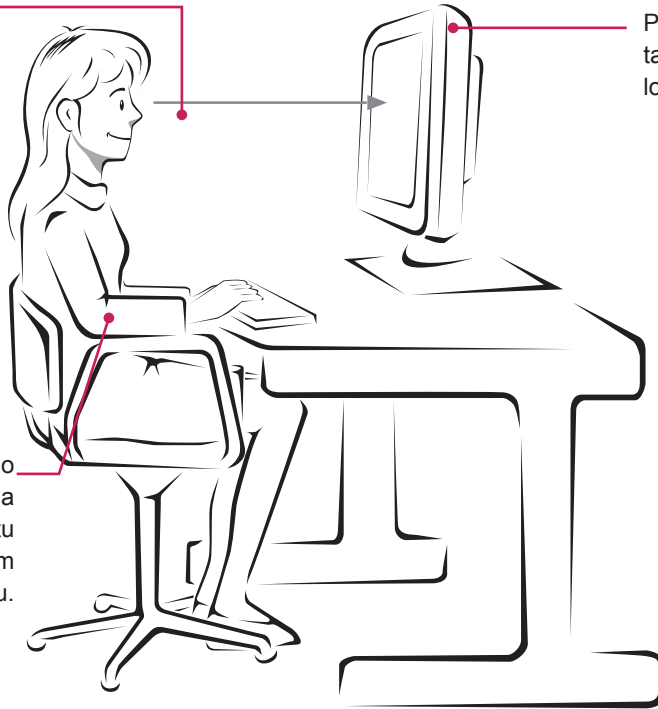
# PRAVILAN POLOŽAJ TELA

## Pravilan položaj tela za korišćenje monitora.

Podesite monitor i zauzmite položaj tela koji će vam omogućiti da sliku na ekranu gledate pod optimalnim uglom.

Podesite položaj monitora tako da ne reflektuje svetlost.

Postavite ruke nežno na tastaturu tako da budu savijene u laktu i u horizontalnom položaju.





#### Declaration of Conformity

Trade Name: LG

Model : 22EB23PYC

Responsible Party: LG Electronics Inc.

Address : 1000 Sylvan Ave. Englewood Cliffs  
NJ 07632 U.S.A

TEL: 201-266-2534

\*above information is only for USA FCC Regulatory

Pre upotrebe ovog proizvoda, pročitajte mere predostrožnosti.

Čuvajte Korisnički priručnik (CD) na lako dostupnom mestu radi buduće upotrebe. Oznaka modela i serijski broj nalaze se sa zadnje i sa bočne strane monitora. Zabeležite ih ispod za slučaj da vam zatreba servisiranje.

MODEL \_\_\_\_\_

SERIJSKI BROJ \_\_\_\_\_

ENERGY STAR is a set of power-saving guidelines issued by the U.S.Environmental Protection Agency(EPA).



As an ENERGY STAR Partner LGE U. S. A.,Inc. has determined that this product meets the ENERGY STAR guidelines for energy efficiency.