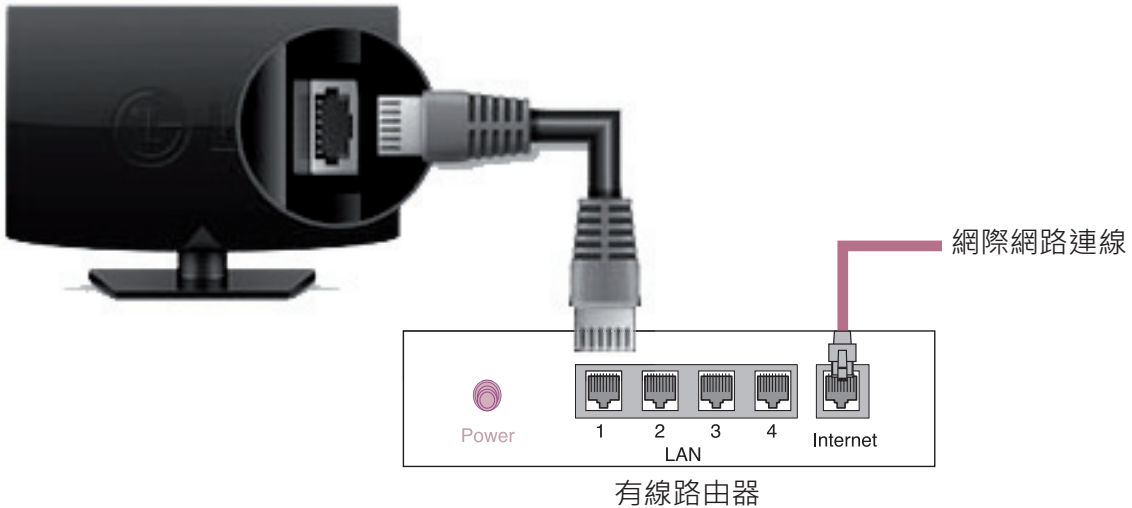


- \* 顯示的圖片可能與您的電視不同。
- \* 電腦或手機上顯示的影像可能因作業系統 (OS) 而異。

## 有線網路連線



## 網路設定

- 1 按下設置按鈕以存取主選單。
- 2 選擇 **網路** → **網路連線** 選單。



- 3 按下 **啟動連線**。



- 4 裝置會自動嘗試連線至網路。



- 5 隨即顯示所連線的網路。  
按一下 **完成** 以確認網路連線。



## 網路問題疑難排解

- 1 按下**設置**按鈕以存取主選單。
- 2 選擇 **網路** → **網路狀態** 選單。



請遵循下列與您的網路狀態相關的指示。

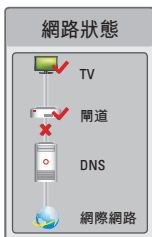
### 檢查電視或路由器。



當 [TV] 和 [開道] 之間出現 X 時。

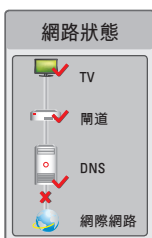
- ① 檢查電視與有線路由器之間的纜線連接。
- ② 重新設定電視和路由器/纜線數據機的電源。
- ③ 如果您使用固定的 IP 位址並選擇自動設定 IP 位址，[TV] 和 [開道] 之間會出現 X。
- ④ 如果您未使用路由器，請洽詢網際網路服務供應商以提供協助。

### 檢查路由器或洽詢您的網際網路服務供應商。



當 [開道] 和 [DNS] 之間出現 X 時。

- ① 檢查路由器/纜線數據機。
  - 拔下路由器/纜線數據機插頭，然後稍候 5 秒再重新插上插頭。
  - 按下路由器/纜線數據機上的**重新設定**按鈕。
- ② 如果您未使用路由器，請洽詢網際網路服務供應商。



當 [DNS] 和 [網際網路] 之間出現 X 時。

- ① 拔下路由器/纜線數據機插頭，然後稍候 5 秒再重新插上插頭。
- ② 按下路由器/纜線數據機上的**重新設定**按鈕。
- ③ 確定您已向網際網路服務供應商註冊電視/路由器的 MAC 位址。(您必須向網際網路服務供應商註冊網路狀態視窗右窗格上顯示的 MAC 位址。)
- ④ 查看路由器製造商的網站，確定您的路由器已安裝最新版的韌體。

若您遇到任何問題，請與 LG 客戶服務中心聯絡。

## SmartShare PC SW 安裝與設定

在電腦上安裝 SmartShare PC SW (DLNA) 程式。

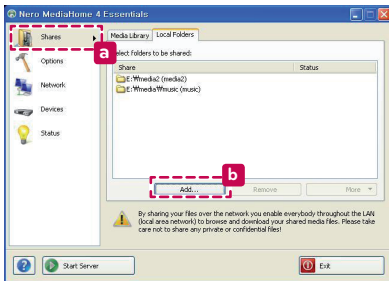
- 1 前往 [www.lg.com](http://www.lg.com)。接下來，選擇您所在的區域。
- 2 選擇 **Support**。接下來，搜尋您的型號。
- 3 選擇 **Drivers & Software**。接下來，選擇 **SmartShare PC SW (DLNA)**。
- 4 安裝完成後即可執行程式。

### 注意

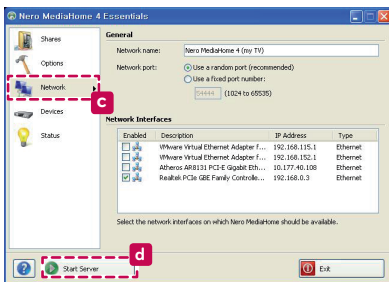
- 若是透過單一路由器連接電視和其他裝置，則可使用 DLNA 服務。

## DLNA 與電腦的連線

請閱讀使用手冊以查明系統需求。



- 1 啟動 **Nero Media Home 4**，並在電腦上啟用共用資料夾。
  - » **a** 按一下 [共用] 按鈕。
  - » **b** 按一下 [增加] 按鈕，然後選擇您要的資料夾。  
(請閱讀使用手冊以查明哪些檔案格式支援 DLNA 功能。)



- 2 確定已選擇電腦網路裝置。

Enabled	Description	IP Address	Type
<input type="checkbox"/>	VMware Virtual Ethernet Adapter f...	192.168.115.1	Ethernet
<input type="checkbox"/>	VMware Virtual Ethernet Adapter f...	192.168.152.1	Ethernet
<input type="checkbox"/>	Atheros AR8131 PCI-E Gigabit Eth...	10.177.40.108	Ethernet
<input checked="" type="checkbox"/>	Realtek PCIe GBE Family Controlle...	192.168.0.3	Ethernet

- » **c** 按一下 [網路] 按鈕，並確定已選擇正確的電腦網路裝置  
(至少必須選擇一個網路裝置。)
- » **d** 按一下 [伺服器開始] 按鈕。



- 3 您可以使用電視的**我的媒體**功能來檢視和享受共用的內容。



DLNA 裝置

- » **e** 在電視的**我的媒體**功能上選擇**DLNA 裝置**，就能盡情享受電腦中的內容。

## 更新電視韌體

設置 → a 客戶支援 → 軟體升級



使用 **軟體升級** 檢查和取得最新版本。如果未更新，某些功能可能無法正常運作。您也可以手動檢查可用的更新。

軟體升級	將其設定為 <b>開</b> 。 偵測到更新檔案時，系統會自動下載檔案。 檔案下載完成時，即會顯示軟體更新視窗。
檢查更新版本	檢查已安裝的最新更新版本。有新的更新可用時，可以手動執行下載程序。

### ! 注意

- 最新版本可透過數位廣播訊號或網際網路連線取得。
- 在透過數位廣播訊號下載軟體時切換節目會中斷下載程序。回到最初的節目可讓下載繼續。
- 如果未更新軟體，某些功能可能無法正常運作。

若您遇到任何問題，請與 LG 客戶服務中心聯絡。