

3D Blu-ray™ / DVD Home Cinema System

BH4030C, BH4530D

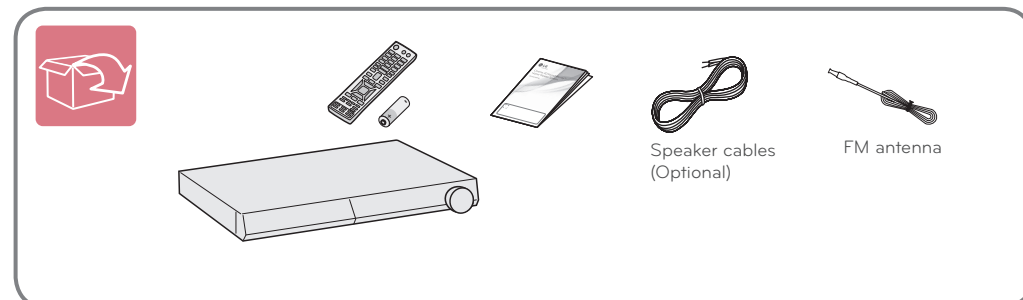
MAGYAR | EGYSZERŰSÍTETT KÉZIKÖNYV
A speciális funkciókkal kapcsolatos utasításokat a <http://www.lg.com> honlapján letölthető használati útmutató tartalmazza.

HRVATSKI | JEDNOSTAVAN PRIRUČNIK
Za upoznavanje s uputama za napredne funkcije, posjetite <http://www.lg.com>, a zatim preuzmite Korisnički priručnik.

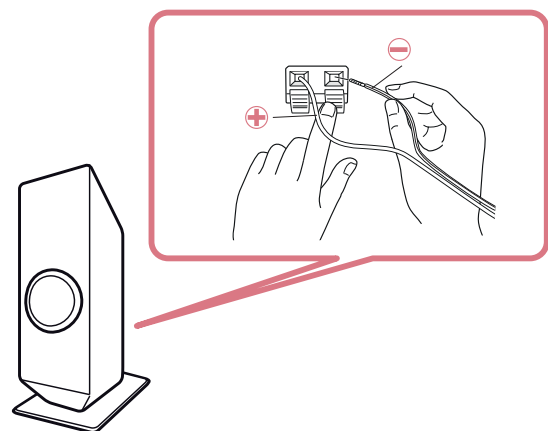
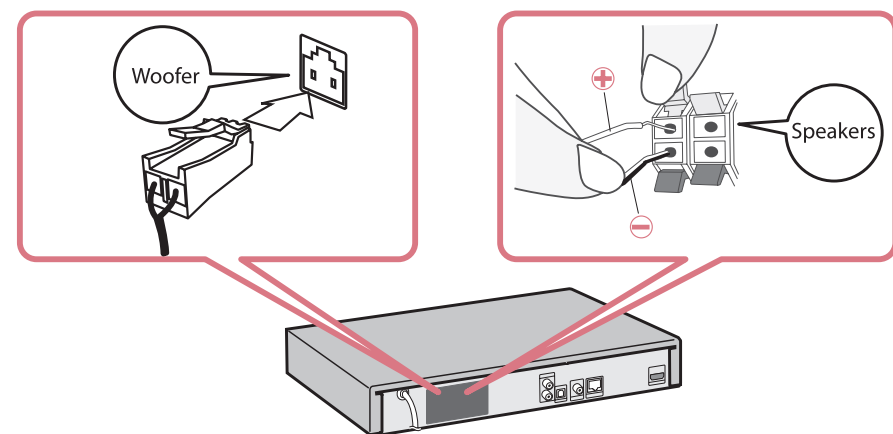
SRPSKI | JEDNOSTAVNO UPUTSTVO
Da biste videli uputstvo za napredne funkcije, idite na <http://www.lg.com> i preuzmite uputstvo proizvođača.

БЪЛГАРСКИ | ОПРОСТЕНО РЪКОВОДСТВО
За да разгледате инструкциите за най-новите характеристики, посетете сайта <http://www.lg.com> и след това изтеглете Ръководство за експлоатация.

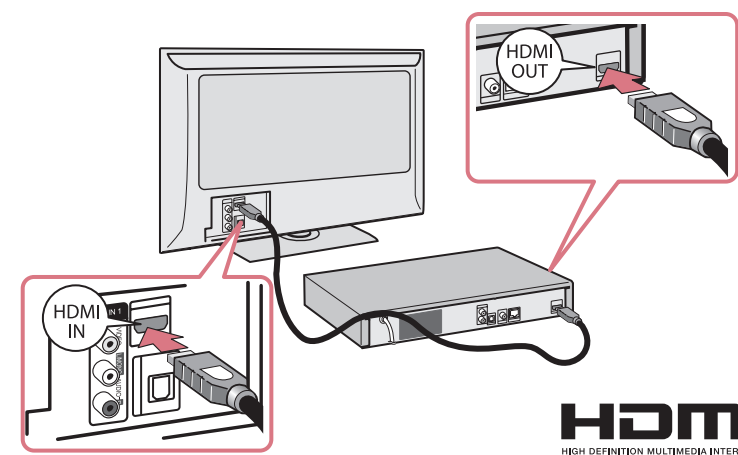
МАКЕДОНСКИ | ЕДНОСТАВНО УПАТСТВО
За да ги видите упатствата за напредните функции, посетете ја <http://www.lg.com> а потоа преземете го Упатството за корисникот.



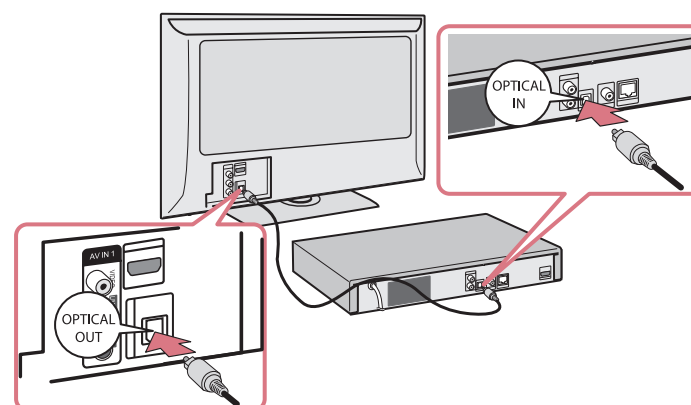
A hangfalak csatlakoztatása / Priključivanje zvučnika / Povezivanje zvučnika / Свързване на тонколониите / Поврзување на звучниците



TV csatlakozó (HDMI OUT) / TV povezivanje (HDMI OUT) / TV povezivanje (HDMI izlaz) / Телевизионна връзка (HDMI OUT) / ТВ Поврзување (HDMI OUT)

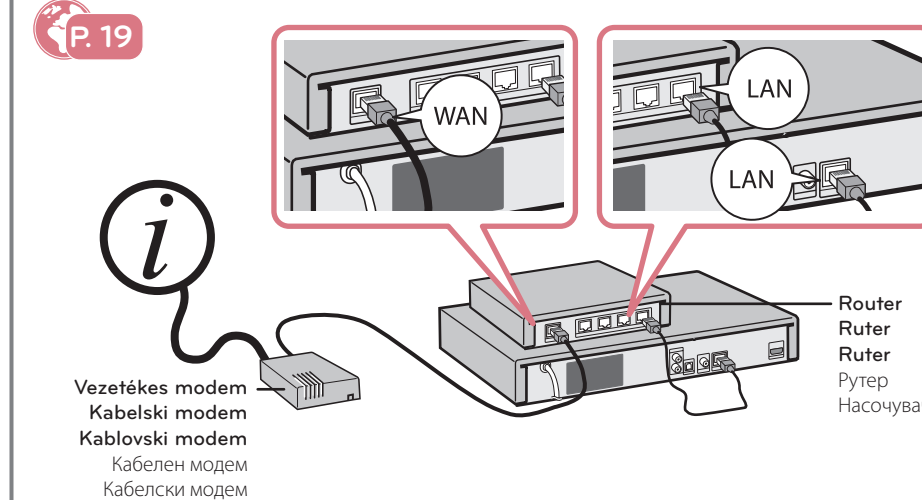


TV csatlakozó (OPTICAL IN) / TV povezivanje (OPTICAL IN) / TV povezivanje (OPTICAL IN) / Телевизионна връзка (OPTICAL IN) / ТВ Поврзување (OPTICAL IN)

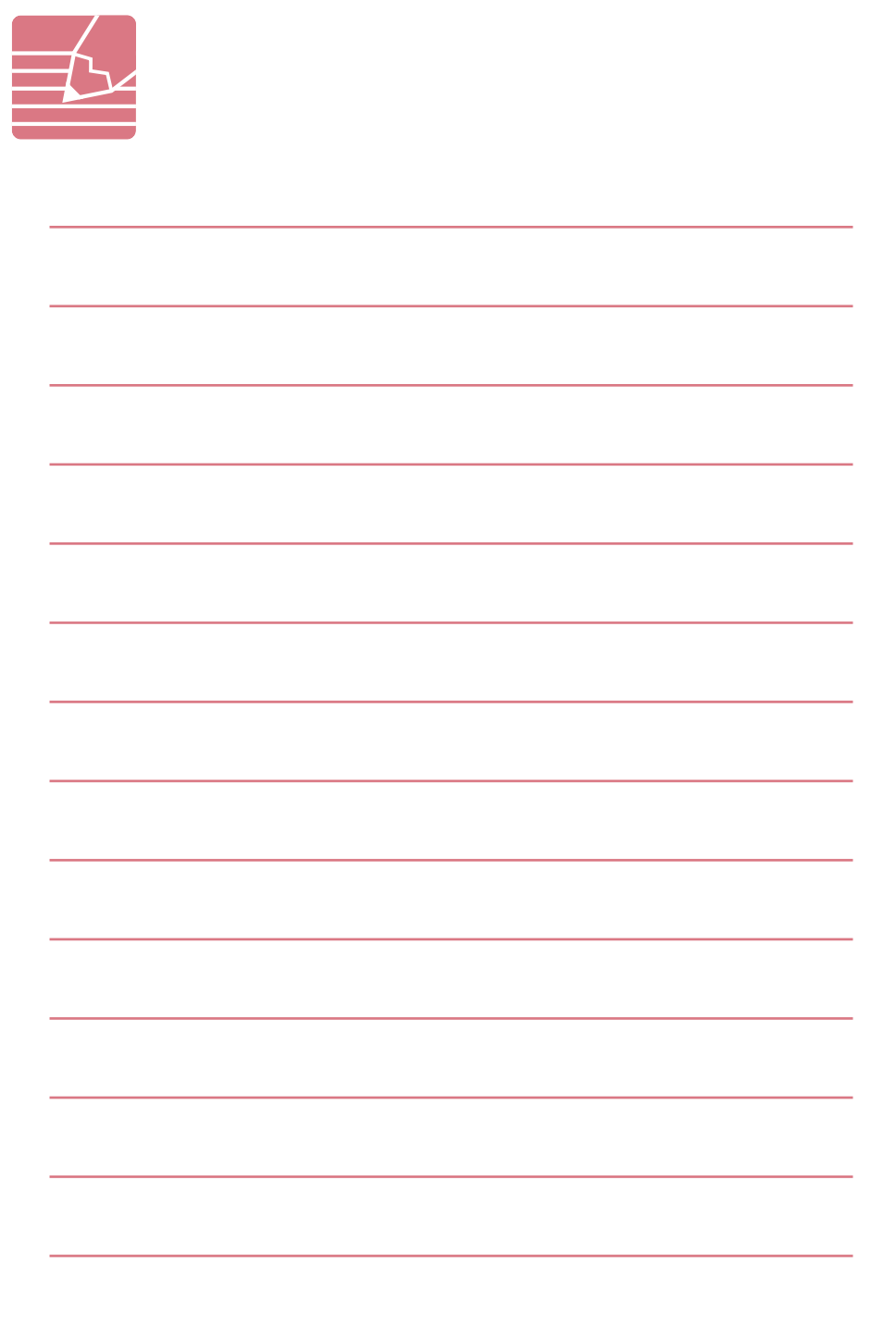
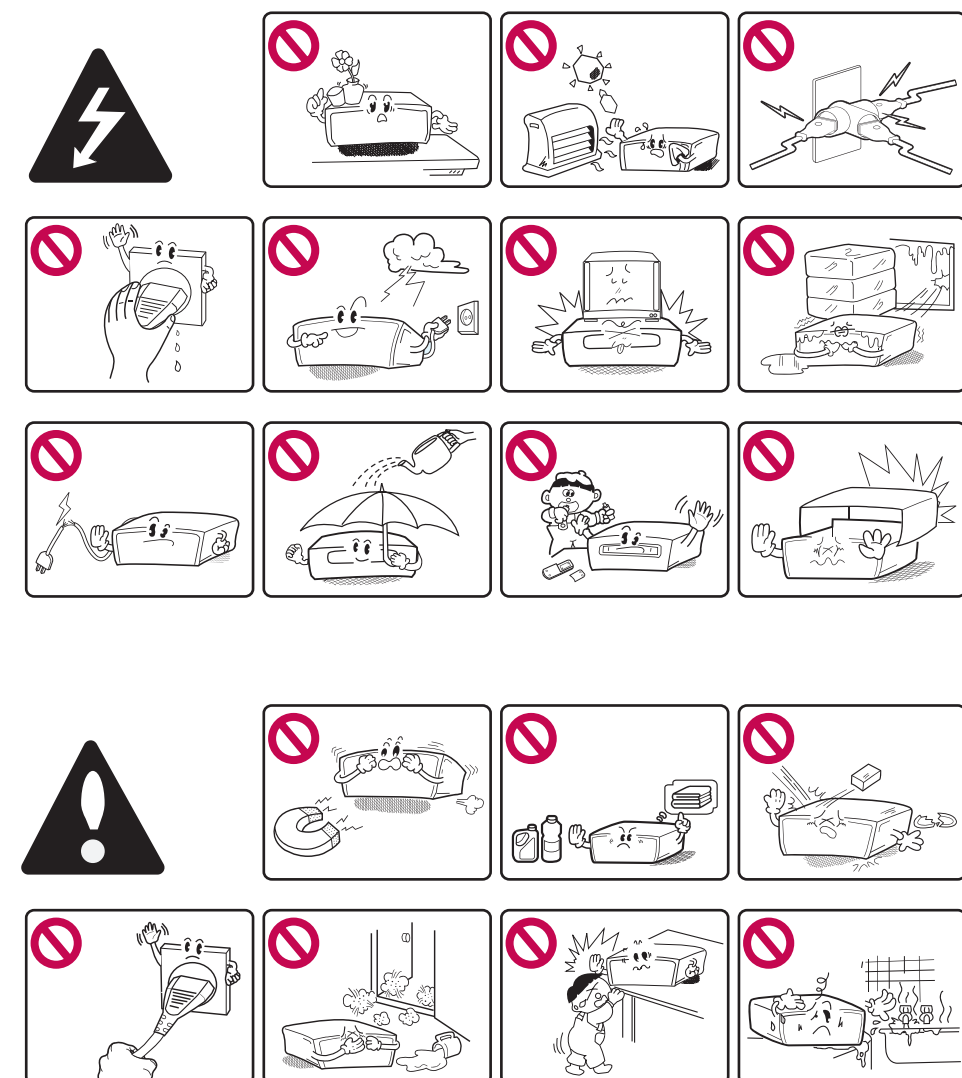


A legjobb összeköttetés létrehozása érdekében olvassa el a TV, a sztereó hangrendszer vagy a más készülékek használati útmutatóját. / Molimo pogledajte prema potrebi priručnike za vaš TV, stereo sustav ili drugu opremu kako biste napravili najbolje priključivanje. / Pogledajte uputstva za upotrebu vašeg TV-a, Stereo uređaja ili drugih uređaja kako biste uspostavili što bolju vezu. / За да остварите вјоможно нај-добро то свързване, направете справка в ръководството за вашия телевизор, стереосистема или друго устройство. / За повеќе информации погледајте ги упатствата за користење на Вашиот телевизор, стерео систем или други уреди, што е потребно за да ги направите најдобрите поврзувања.

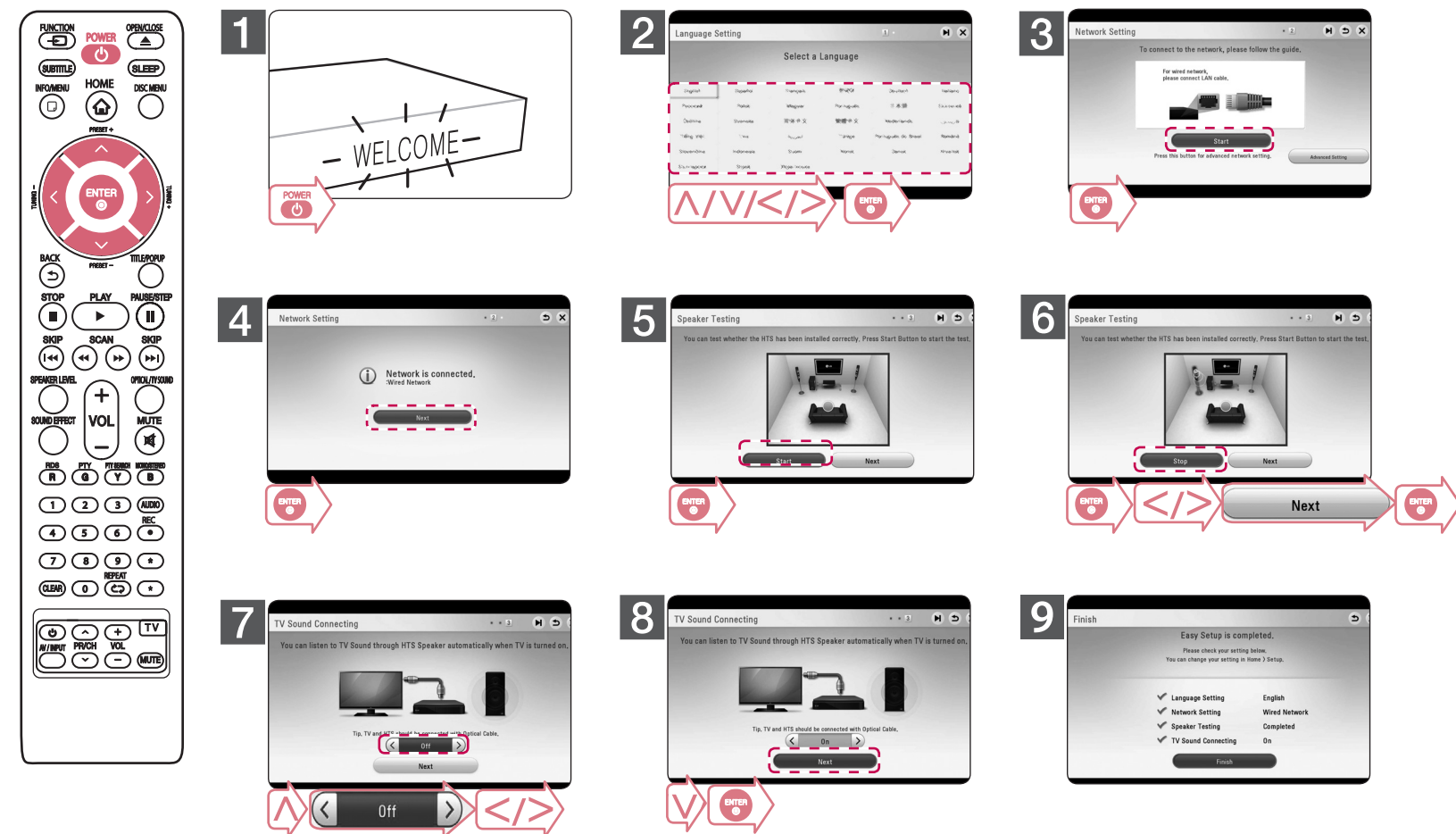
Vezetékes hálózati csatlakoztatás / Kabelsko priključivanje na mrežu / Žična mrežna veza / Кабелна мрежова връзка / Мрежна врска со кабли



Biztonsági tudnivalók / Sigurnosne informacije / Bezbednosne informacije / Информация за безопасност / Сигурносни информации



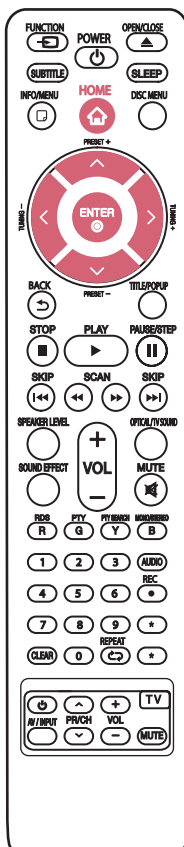
Kiinduló konfigurálás / Početno postavljanje / Početno podešavanje / Първоначална настройка / Почетни поставки





A HOME menü használata / Koristi izbornik HOME / Koristeći HOME meni / Използвайки меню HOME / Користење на ПОЧЕТНОТО мени

P. 32



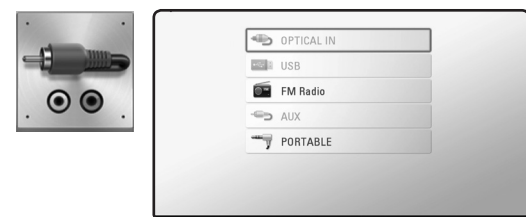
- [Prémium] - A Prémium főmenü jelenik meg.
- [Premium] - Prikazuje Premium Home zaslon.
- [Premium] - Prikazivanje premium početnog ekrana.
- [Premium] - Показва началния екран на Premium.
- [Premium] - Го прикажува почетниот екран за Premium.



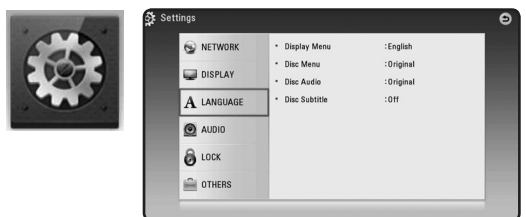
- [Smart Share] - Megjeleníti a Smart Share menüjét.
- [Smart Share] - Prikaz izbornika Smart Share.
- [Smart Share] - Prikazuje Smart Share meni.
- [Smart Share] - Показва менюто Smart Share.
- [Smart Share] - Прикажи го менито за Smart Share.



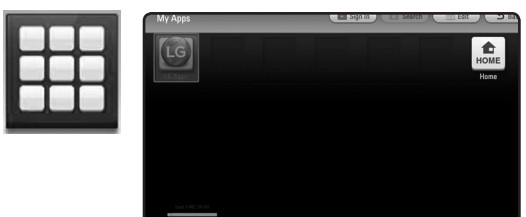
- [LG Smart World] - Megjeleníti az LG Apps elnevezéseit a készüléken.
- [LG Smart World] - Prikaz naslova LG Apps na uređaju.
- [LG Smart World] - Prikazuje naslove LG Apps obezbeđenih jedinici.
- [LG Smart World] - Показва имената на LG Apps, предоставени на устројството.
- [LG Smart World] - Прикажи наслови на LG Apps, кои се содржат во единицата.



- [Bem.] - A bemeneti jelforrás módosítása.
- [Input] - Mijenna način ulaza.
- [Input] - Menja režim unosa.
- [Input] - Смена входния режим.
- [Input] - Го менува влезниот режим.



- [Beállítás] - Rendszerbeállítások.
- [Postavke] - Podešava postavke sustava.
- [Podešavanje] - prilagođava podešavanja sistema.
- [Настройка] - Регулира системните настройки.
- [Settings] - Ги регулира поставките на системот.

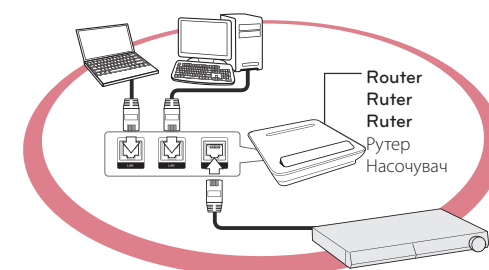


- [Saját alkalmazások] - Megjeleníti a [My Apps] képernyőt.
- [Moje aplikacije] - Prikaz [My Apps] zaslona.
- [Moje aplikacije] - Prikazuje [My Apps] ekran.
- [Моите приложения] - Показва екрана [My Apps].
- [My Apps] - Го прикажува екранот [My Apps].



A hálózati lejátszás használata / Za upotrebu reprodukcije putem mreže / Za korišćenje reprodukcije mreže / За да използвате възпроизвеждане от мрежата / За користење на Мрежна репродукција

P. 36

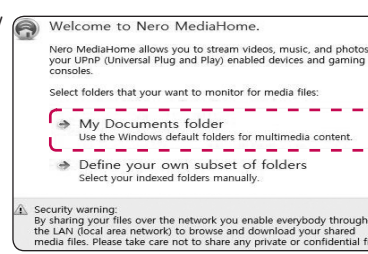


Ellenőrizze a hálózati kapcsolatot és a beállításokat. /
Provjerite mrežnu vezu i postavke. /
Provjerite vezu mreže i podešavanja. /
Проверете връзката към мрежата и настройките. /
Проверете ја мрежната врска и поставките.

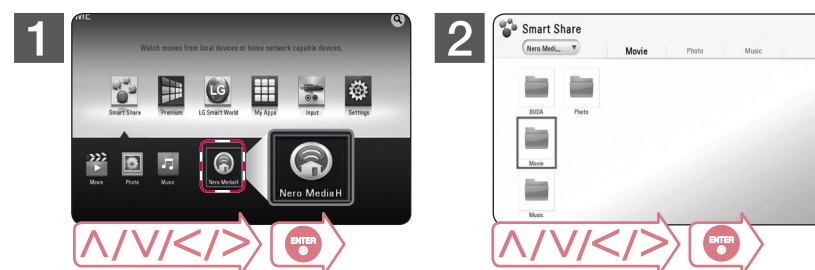
- Töltse le és telepítse a Nero MediaHome 4 Essentials szoftvert. /
Preuzmite i instalirajte Nero MediaHome 4 Essentials softver. /
Preuzmite i instalirajte Nero MediaHome 4 Essentials softver. /
Изтеглете и инсталирајте софтвера Nero MediaHome 4 Essentials. /
Преземете и инсталирајте го софтверот Nero MediaHome 4 Essentials.

Windows : <http://www.nero.com/download.php?id=nmhlgewin>
Mac OS : <http://www.nero.com/download.php?id=nmhlgemac>

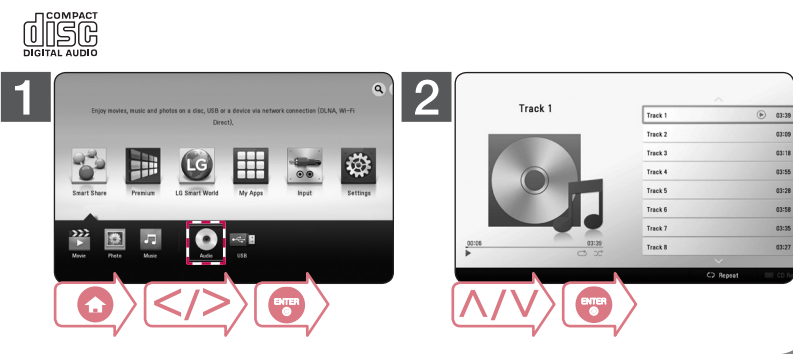
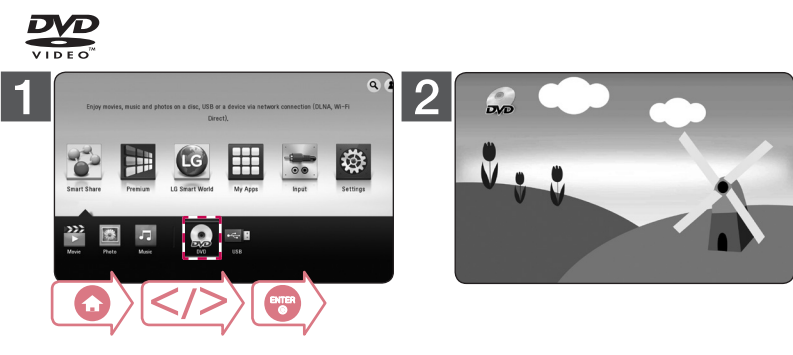
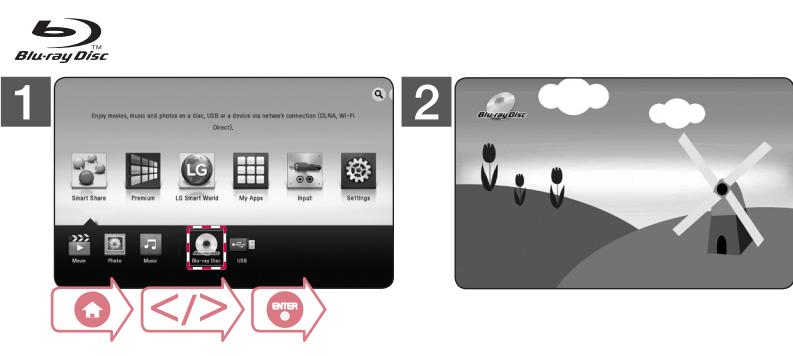
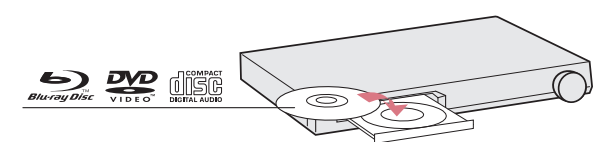
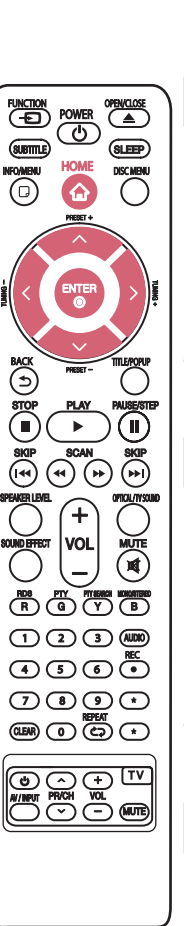
- Futtassa a programot és állítsa be a kívánt megosztási mappát. /
Pokrenite program i podijelite željenu mapu. /
Pokrenite program i postavite folder za razmenu koji želite. /
Пуснете програмата и изберете папката, която искате да споделите. /
Стартавајте ја програмата и ставете ја папката за споделување што ја сакате.



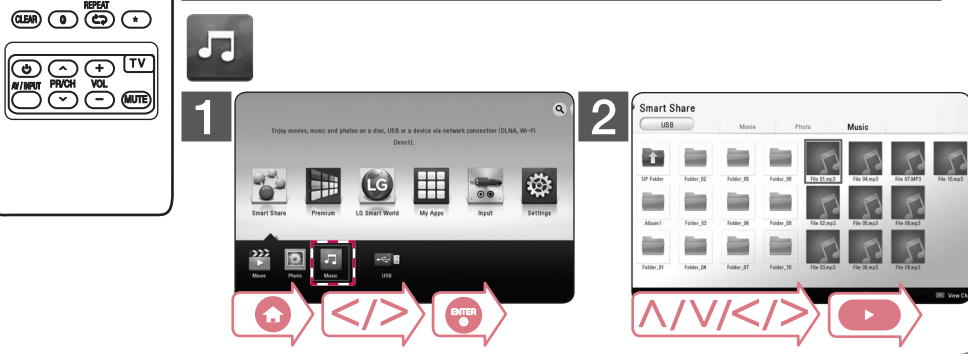
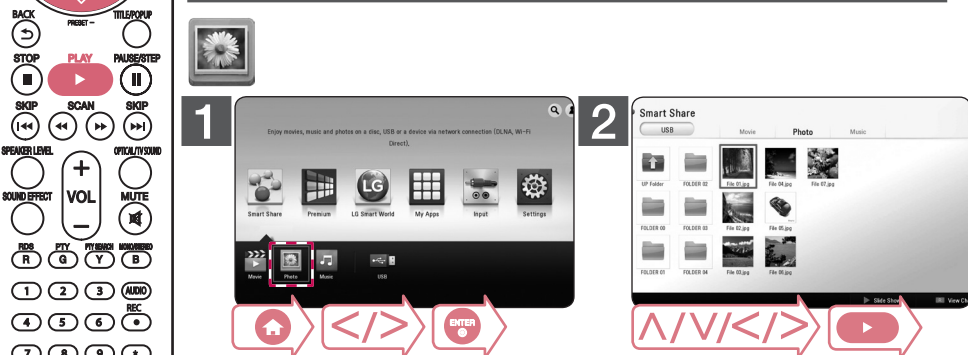
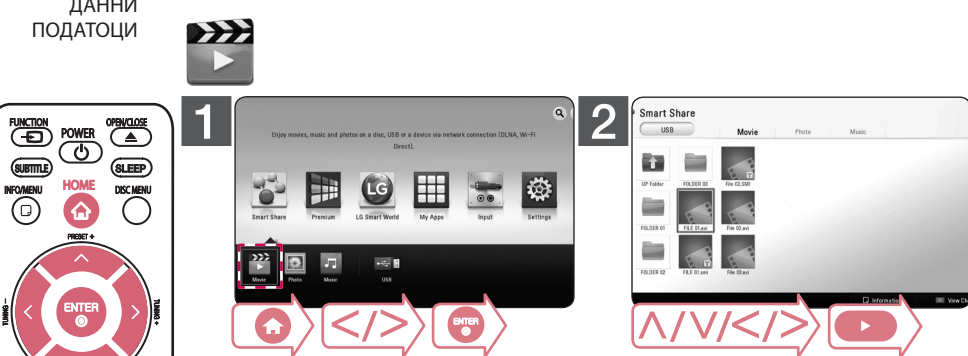
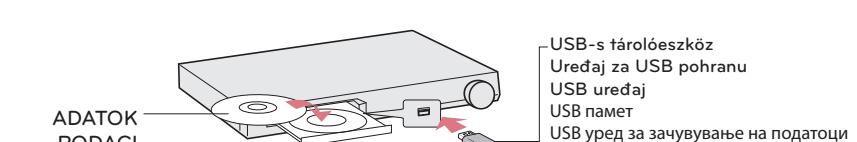
Smart Share hálózati lejátszás / Smart Share reprodukciója putem mreže / Reprodukција mreže Smart Share / Възпроизвеждане на Smart Share през мрежа / Smart Share мрежна репродукција



Lemez lejátszás / Reprodukció diska / Reprodukció diska / Възпроизвеждане на диск / Повторно пуштање на диск



Adat lejátszás / Reprodukció adatak / Reprodukció adatak / Възпроизвеждане на данни / Повторно пуштање на податоци



Műszaki jellemzők / Specifikacije / Specifikacije / Спецификација / Карактеристики

MAGYAR		БЪЛГАРСКИ	
Áramellátás Áramellátás	Lásd a típus táblán.	Параметри на ел. захранването	Вж. главния етикет.
Teljesítmény-felvétel	Lásd a típus táblán.	Консумация на енергия	Вж. главния етикет.
Méretek (szél. x mag. x mélys.)	kb. 360 mm X 60,5 mm X 304 mm	Размери (Ш x В x Д)	Приблиз. 360 мм X 60,5 мм X 304 мм
Nettó tömeg (kg.)	2,5 kg	Тегло нето (приблиз.)	2,5 кг
Busz tápfeszültsége (USB)	DC 5 V ~ 500 mA	Захранване на шината (USB)	DC 5 V ~ 500 mA
A formatervezés és a műszaki adatok előzetes bejelentés nélkül megváltozhatnak.			
HRVATSKI		МАКЕДОНСКИ	
Električno napajanje	Pogledajte glavnu naljepnicu.	Потребна јачина на струјата	Погледнете ја главната ознака.
Električna potrošnja	Pogledajte glavnu naljepnicu.	Потрошувачка на струја	Погледнете ја главната ознака.
Dimenzije (Š x V x D)	Сса. 360 mm X 60,5 mm X 304 mm	Димензии (Ш x В x Д)	Прибл. 360 mm X 60,5 mm X 304 mm
Net Weight (Approx.)	2,5 kg	Нето тежина (прибл.)	2,5 kg
Električno napajanje za Bus (USB)	DC 5 V ~ 500 mA	Напојување преку бус (USB)	DC 5 V ~ 500 mA
Izvedba i specifi kacije su podložni promjenama bez posebnog najavlivanja.			
SRPSKI		Дизајнот и спецификациите се предмет на промена без известување.	
Zahtevi za napajanje	Pogledajte na nalepnici na uređaju.		
Potrošnja	Pogledajte na nalepnici na uređaju.		
Dimenzije (Š x V x D)	Približno 360 mm X 60,5 mm X 304 mm		
Neto težina (Približno)	2,5 kg		
Bus Napajanje (USB)	DC 5 V ~ 500 mA		
Dizajn i specifi kacije mogu biti podložni promeni bez prethodnog obaveštenja.			



A lejátszó szoftvertől és a szolgáltatótól függően a használati útmutató néhány eleme eltérhet az Ön lejátszójától. /
Sadržaj ovih uputa može se razlikovati od funkcija uređaja za reprodukciju, što ovisi o instaliranom softveru ili pružatelju usluga. /
Neki sadržaj ovog uputstva se može razlikovati od vašeg plejera u zavisnosti od softvera plejera ili vašeg servisnog provajdera. /
Част от съдържанието на това ръководство може да се различава от вашия плейър в зависимост от софтвера на плейъра или доставчика на услуги. /
Некои од содржините во овој прирачник може да се разликуваат од вашиот плейер, зависно од софтверот на плейерот или од вашиот испоручувач на услуга.

