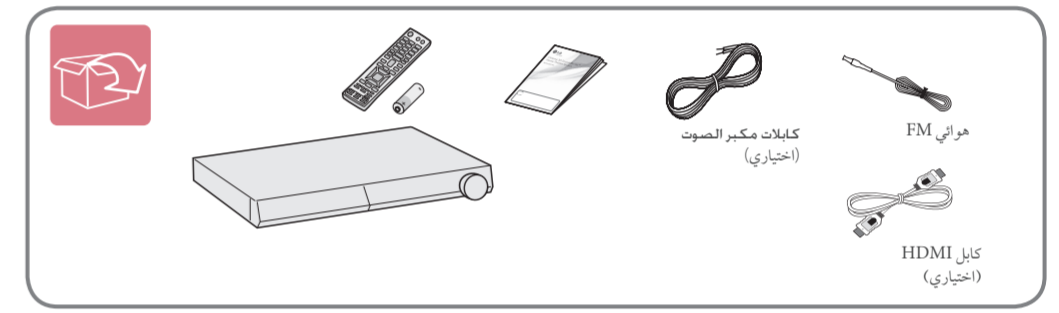


# نظام المسرح المنزلي ذو الصوت ثلاثي الأبعاد

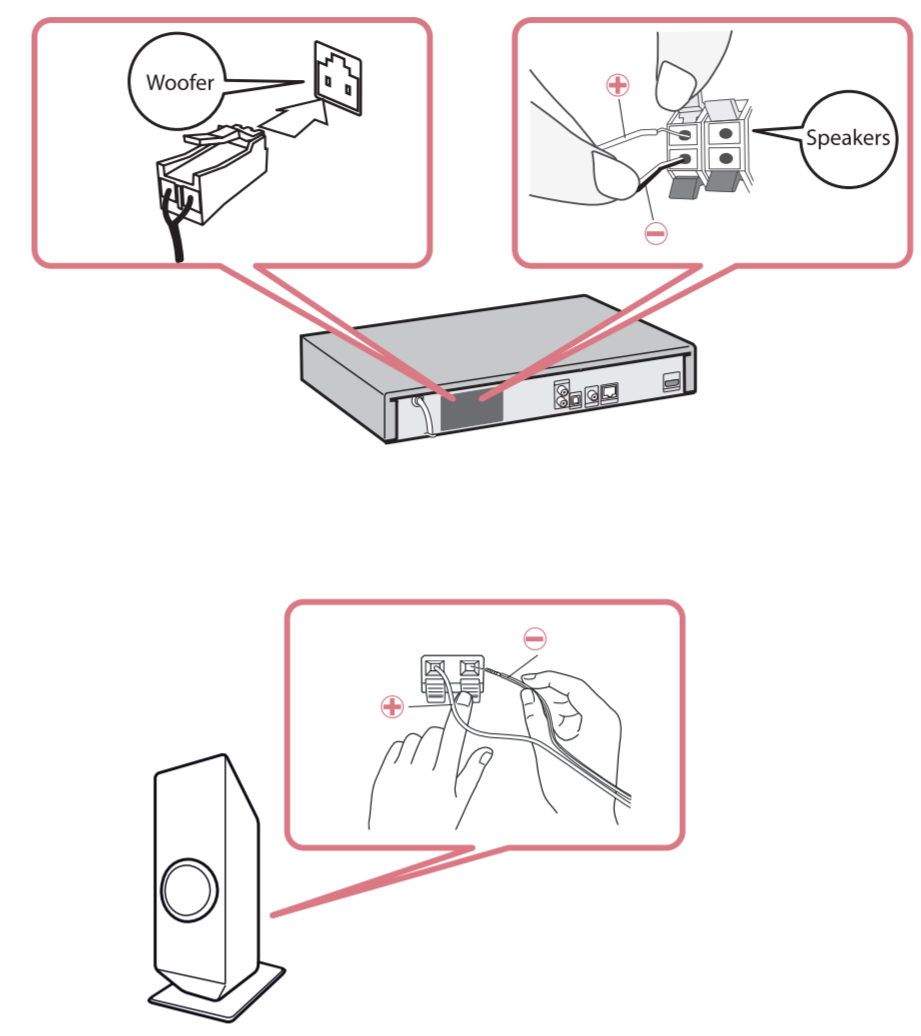
## Blu-ray™ الأبعاد

BH4030S, BH4430P, BH4530T

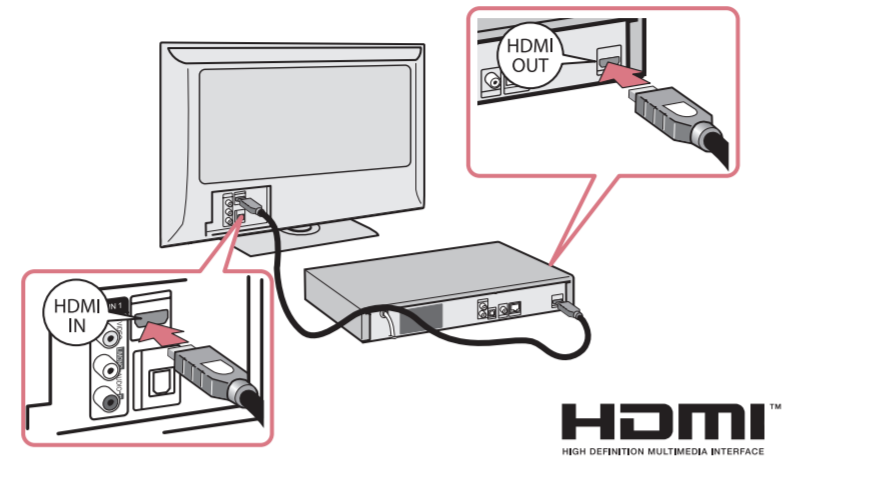
العربية | دليل بسيط  
لعرض تعليمات الميزات المتقدمة، تفضل بزيارة موقع الويب <http://www.lg.com>، ثم قم بتنزيل دليل المالك.



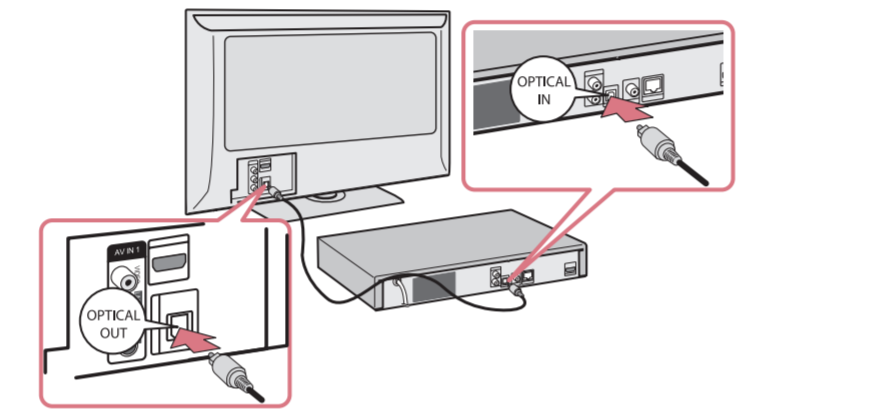
### توصيل مكبر الصوت



### توصيل التلفزيون (HDMI OUT)

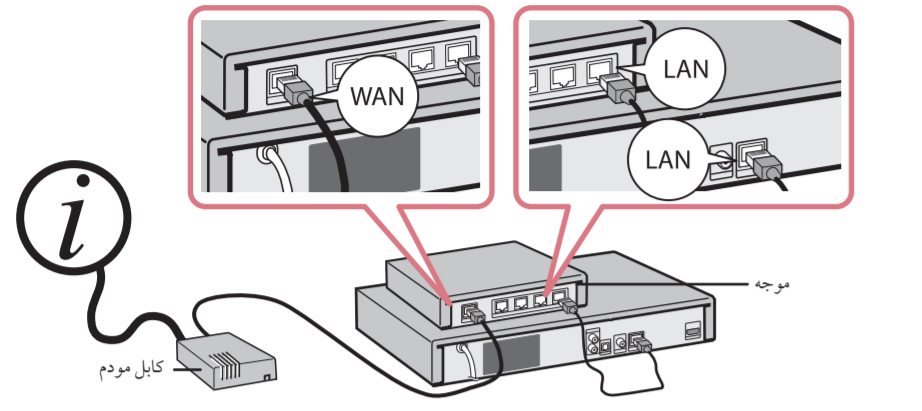


### توصيل التلفزيون (OPTICAL IN)



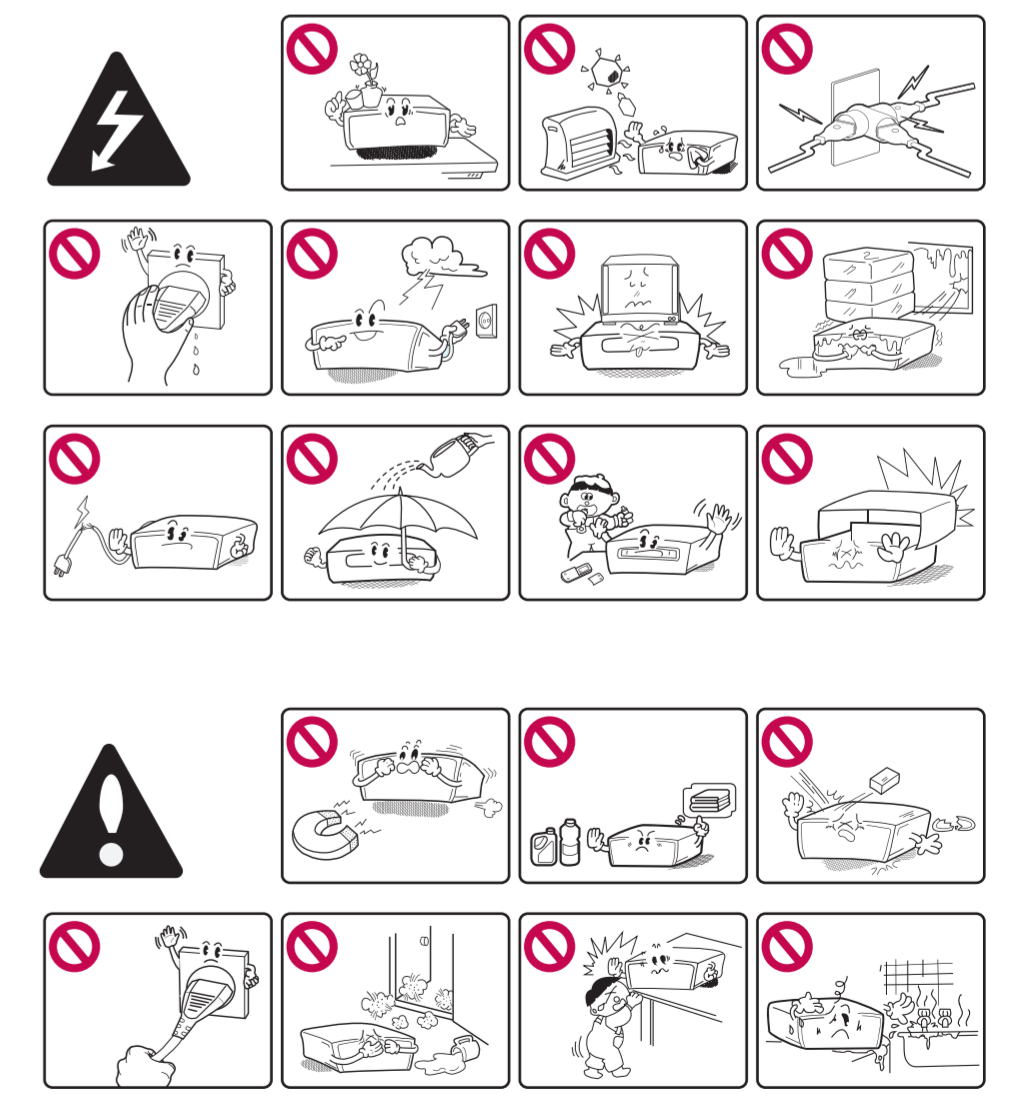
يرجى الرجوع إلى دليل التلفاز، أو نظام الستيريو، أو الأجهزة الأخرى عند إجراء التوصيلات على أفضل وجه حسب الضرورة.

### توصيل الشبكة السلكية



### الإعداد الأولي

### معلومات السلامة



- التخلص من الأجهزة القديمة الخاصة بك
1. جميع الأجهزة الكهربائية والإلكترونية يجب التخلص منها بشكل متسق عن الفياتر الزالية عبر منشآت التجميع المخصصة والمحددة من قبل الحكومة أو السلطات المحلية.
  2. سيساعد التخلص من جهازك القديم بشكل صحيح في الحد من البعثات السلبية المحتملة للبيئة وصحة الإنسان.
  3. مزيد من المعلومات المفصلة حول التخلص من جهازك القديم، يرجى الاتصال ببنك الشركة في مدينتك أو خدمة التخلص من الفياتر أو بالخلل الذي اشترت منه المنتج.

**تحذير**  
خطر التعرض لصدمة كهربائية يمنع الشحن

يهدف رمز الفلاش القوي، هنا - والمحوري على رأس سهم الموجود بداخل مثلث متساوي الأضلاع - إلى تنبيه المستخدم إلى وجود جهد كهربائي خطير بدون مادة معزولة داخل الصندوق الإلكتروني للمنتج، وهو ما يمكن أن يشكل تشكل خطر بين حدوث صدمة كهربائية لأي شخص.

- التخلص من البطاريات / المراكم الثالثة
1. قد تجد الخبز بين هذا الرمز والرموز الكهربائية الخاصة بالرقائق (Hgb) أو الكاديوم (Cd) أو الرصاص (Pb) إذا كانت البطارية تحتوي على أكثر من ٠.٠٠٥٪ زئبق أو ٠.٠٠٢٪ كاديوم أو ٠.٠٠٤٪ رصاص.
  2. يجب التخلص من جميع البطاريات / المراكم بشكل منفصل عن الفياتر المزالة عبر منشآت التجميع المخصصة والمحددة من قبل الحكومة أو السلطات المحلية.
  3. سيساعد التخلص من البطاريات / المراكم القديمة بشكل صحيح في الحد من البعثات السلبية المحتملة للبيئة وصحة الإنسان والحيوان.
  4. مزيد من المعلومات المفصلة حول التخلص من البطاريات / المراكم القديمة يرجى الاتصال ببنك الشركة في مدينتك أو خدمة التخلص من الفياتر أو بالخلل الذي اشترت منه المنتج.

يهدف علامة التحجب الموجودة داخل المثلث متساوي الأضلاع إلى تنبيه المستخدم بوجود تعليمات تشغيل وصيانة (أعمال خدمة) هامة ضمن الكتيبات المرفقة مع هذا الجهاز.

تحذير: لتجنب خطر حدوث حريق أو صدمة كهربائية، لا تعرض هذا الجهاز للمطر أو الرطوبة.

تنبيه: يجب عدم تعريض الجهاز للهباء، (الضباب أو الضباب)، وكذلك عدم وضع أية أشياء ممتلئة بالماء، كأواني الزهور، على الجهاز.

تحذير: لا تقم بتزوير هذا الجهاز داخل مكان ضيق كخزانة كتب أو وحدة مشابهة.

تنبيه: لا تقم بسد أي فتحات تهوية.

قم بالتزوير يا توافق مع تعليمات الشركة المصنعة.

الفتحات والفتور الموجودة بالخزانة تم تزويدها من أجل التهوية وضمان تشغيل المنتج تشغيلاً موفوقاً فيه وتحجابه من الحرارة المفرطة.

يجب ألا يتم سد الفتحات عن طريق وضع المنتج فوق السرير أو الكنية أو البساط أو أي سطح آخر تحسبه بذلك. يجب ألا يتم وضع هذا المنتج في مكان تركيب مدمج مثل خزنة كتب أو رف مارل يتم تزوير التهوية المناسبة أو إبعاد تعليمات الشركة المصنعة.

**CE**

تعلن شركة (LG Electronics) بموجب أن هذا المنتج / هذه المنتجات متوافقة مع المتطلبات الأساسية والأحكام الأخرى ذات الصلة للتوجيهات EC/٩٥/٢٠٠٦ و EC/١٠٨/٢٠٠٤ و EC/١٢٥/٢٠٠٩ و EC/١٢٥/٢٠٠٩.

اتصل ببنك الاستئصال الخاص بهذا المنتج:

شركة إل جي للإلكترونيات - المشرق العربي  
جميع عصام الخطيب - شارع الأميرية بسمة  
الطابق الثالث - عديون

• يرجى ملاحظة أن هذه ليست نقطة اتصال بخدمة العملاء. للحصول على معلومات خدمة العملاء، انظر بطاقة الضمان أو اتصل بالوكيل الذي اشترت منه هذا المنتج.

استخدام أي مفتاح أو إعدادات أو إجراءات غير تلك المحددة هنا قد ينتج عنها التعرض لإصابات خطيرة.

تنبيه بخصوص سلك الطاقة

لتفصل الطاقة من المصدر الرئيسي، ارفع قابس سلك الطاقة الرئيسي. عند تثبيت المنتج، تأكد أن القابس سهل الوصول إليه.

تنبيه: يجب عدم تعريض الجهاز للهباء، (الضباب أو الضباب)، وكذلك عدم وضع أية أشياء ممتلئة بالماء، كأواني الزهور، على الجهاز.

هذا الجهاز مزود ببطارية عمولة أو بطارية خزانة.

الطريقة الآمنة لإزالة البطارية أو مجموعة البطارية من الجهاز ارفع البطارية أو مجموعة البطارية القديمة واتبع الخطوات بترتيب عكسي للترتيب. لتجنب تلوث البيئة وتعريض صحة الإنسان والحيوان للخطر المحتل، ضع البطارية أو مجموعة البطارية القديمة في الوعاء الملائم وتحفظ منه في نقاط التجميع المعنية لذلك. تخلف من البطاريات أو البطارية مع الفياتر الأخرى. يرجى باستخدام بطاريات وبطاريات خزانة للأجهزة المحلية بدون تعريض. يجب ألا يتعرض الجهاز لحرارة شديدة مثل أشعة الشمس أو الحريق أو ما شابه ذلك.

تعلن شركة (LG Electronics) بموجب أن هذا المنتج / هذه المنتجات متوافقة مع المتطلبات الأساسية والأحكام الأخرى ذات الصلة للتوجيهات EC/٩٥/٢٠٠٦ و EC/١٠٨/٢٠٠٤ و EC/١٢٥/٢٠٠٩ و EC/١٢٥/٢٠٠٩.

اتصل ببنك الاستئصال الخاص بهذا المنتج:

شركة إل جي للإلكترونيات - المشرق العربي  
جميع عصام الخطيب - شارع الأميرية بسمة  
الطابق الثالث - عديون

• يرجى ملاحظة أن هذه ليست نقطة اتصال بخدمة العملاء. للحصول على معلومات خدمة العملاء، انظر بطاقة الضمان أو اتصل بالوكيل الذي اشترت منه هذا المنتج.

استخدام أي مفتاح أو إعدادات أو إجراءات غير تلك المحددة هنا قد ينتج عنها التعرض لإصابات خطيرة.

تنبيه بخصوص سلك الطاقة

لتفصل الطاقة من المصدر الرئيسي، ارفع قابس سلك الطاقة الرئيسي. عند تثبيت المنتج، تأكد أن القابس سهل الوصول إليه.

تنبيه: يجب عدم تعريض الجهاز للهباء، (الضباب أو الضباب)، وكذلك عدم وضع أية أشياء ممتلئة بالماء، كأواني الزهور، على الجهاز.

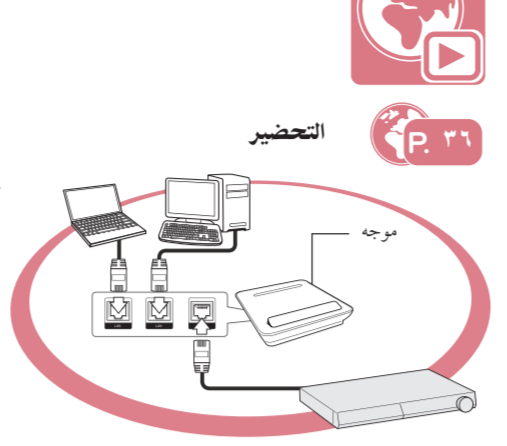
هذا الجهاز مزود ببطارية عمولة أو بطارية خزانة.

الطريقة الآمنة لإزالة البطارية أو مجموعة البطارية من الجهاز ارفع البطارية أو مجموعة البطارية القديمة واتبع الخطوات بترتيب عكسي للترتيب. لتجنب تلوث البيئة وتعريض صحة الإنسان والحيوان للخطر المحتل، ضع البطارية أو مجموعة البطارية القديمة في الوعاء الملائم وتحفظ منه في نقاط التجميع المعنية لذلك. تخلف من البطاريات أو البطارية مع الفياتر الأخرى. يرجى باستخدام بطاريات وبطاريات خزانة للأجهزة المحلية بدون تعريض. يجب ألا يتعرض الجهاز لحرارة شديدة مثل أشعة الشمس أو الحريق أو ما شابه ذلك.

قد تختلف بعض الخواص المذكورة في هذا الدليل عن مثلك حسب برنامج التشغيل أو مزود الخدمة الخاص بك.



**لاستخدام التشغيل على الشبكة**



تحقق من إعدادات واتصال الشبكة.

قم بتنزيل برنامج Nero MediaHome 4 Essentials وتثبيته.

Windows : <http://www.nero.com/download.php?id=nmhlgwin>  
Mac OS : <http://www.nero.com/download.php?id=nmhlgmac>

شغل البرنامج، واضبط مشاركة المجلد الذي تريد.

Welcome to Nero MediaHome.

Nero MediaHome allows you to stream videos, music, and photos to your other Universal Plug and Play enabled devices and gaming consoles.

Select folders that you want to monitor for media files:

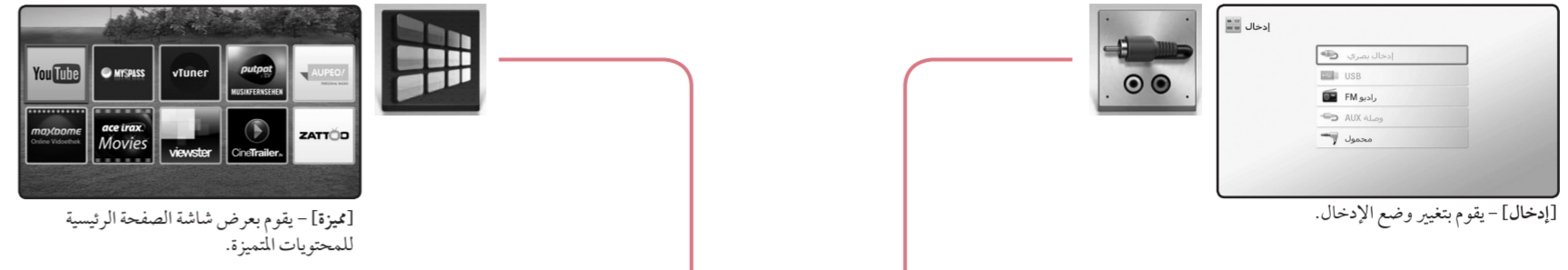
- My Documents folder (Use the Windows default folders for multimedia content.)
- Define your own subset of folders (Select your indexed folders manually.)

Security warning: By sharing your files over the network you enable everybody throughout the LAN (local area network) to browse and download your shared media files. Please take care not to share any private or confidential files.

**التشغيل من على شبكة Smart Share**

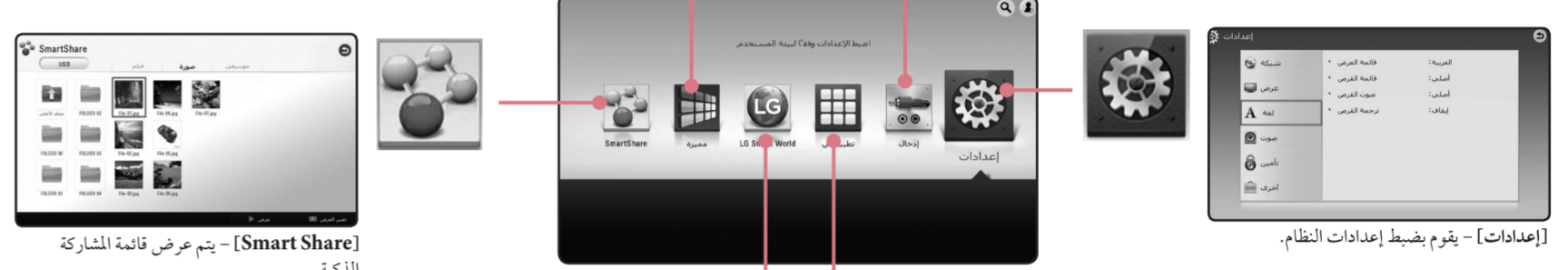


**باستخدام القائمة الرئيسية**



[مهمرة] - يقوم بعرض شاشة الصفحة الرئيسية للمحتويات المتميزة.

[إدخال] - يقوم بتغيير وضع الإدخال.



[Smart Share] - يتم عرض قائمة المشاركة الذكية.

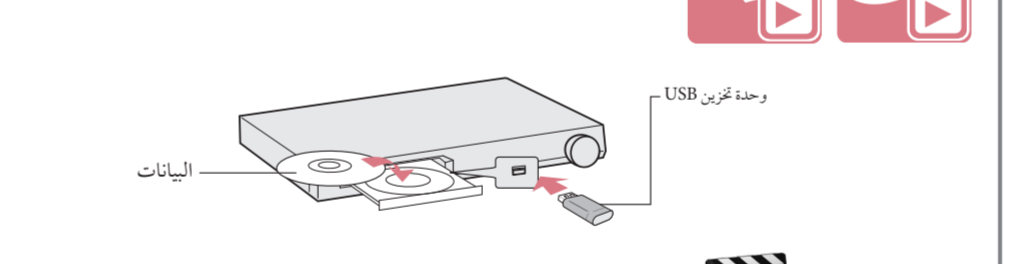
[إعدادات] - يقوم بضبط إعدادات النظام.



[LG Smart World] - يتم عرض عناوين تطبيقات LG المتوفرة للوحدة.

[تطبيقات] - يتم عرض شاشة [تطبيقات].

**تشغيل البيانات**



**تشغيل القرص**

