

3D Blu-ray™ / DVD Home Cinema System

BH6230C, BH6530D

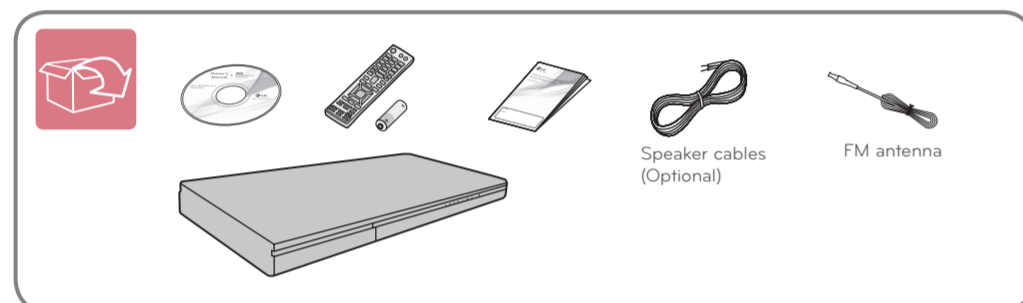
MAGYAR | EGYSZERŰSÍTETT KÉZIKÖNYV
A CD-ROM-on a részletesebb funkciókat tartalmazó kibővített használati útmutató elektronikus változata is megtalálható. A fájl elolvasásához CD-ROM meghajtóval felszerelt személyi számítógépre (PC-re) van szükség.

HRVATSKI | JEDNOSTAVAN PRIRUČNIK
Na CD-ROM-u se, u elektronskoj verziji, nalazi prošireni Priručnik za vlasnika koji sadrži informacije o naprednim funkcijama. Za čitanje tih podataka bit će vam potrebno osobno računalo (PC) opremljeno s CD-ROM pogonom.

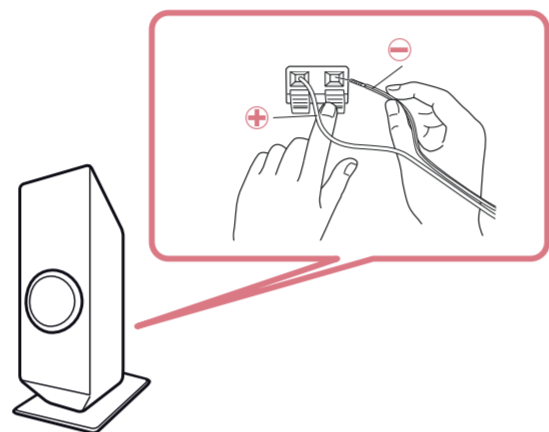
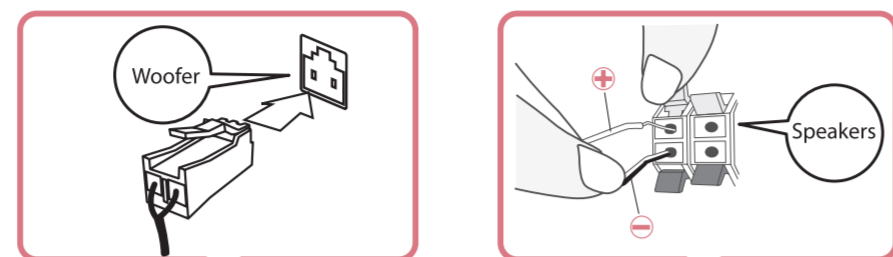
SRPSKI | JEDNOSTAVNO UPUTSTVO
Prošireno uputstvo za rukovanje koje sadrži informacije o naprednim karakteristikama nalazi se na CD-ROM-u dostavljenom u elektronskoj verziji. Da biste pregledali ove fajlove, potrebno je da koristite PC kompjuter koji ima CD-ROM drajv.

БЪЛГАРСКИ | ОПРОСТЕНО РЪКОВОДСТВО
Разширен Наръчник на потребителя ви е предоставен в електронен формат на CD-ROM и съдържа подробна информация за характеристиките. За да го прочетете, трябва да имате персонален компютър (PC), оборудван със CD-ROM устройство.

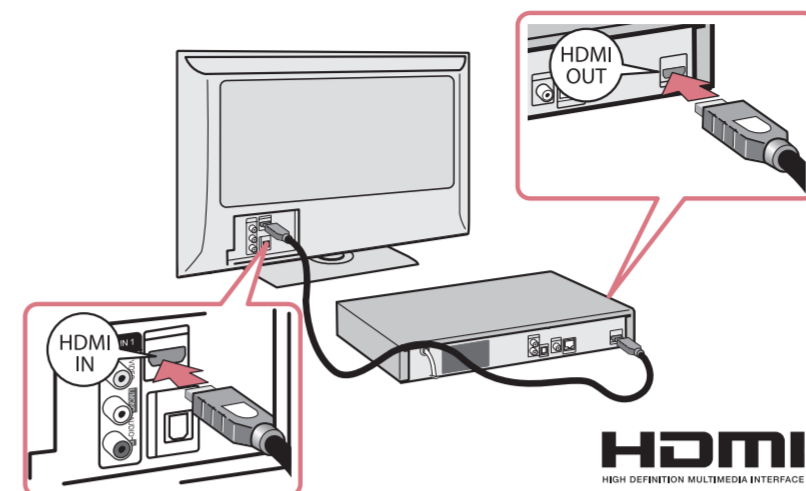
МАКЕДОНСКИ | ЕДНОСТАВНО УПАТСТВО
Проширено упатство за корисникот доставено во електронска верзија кое содржи информации за напредните можности се наоѓа на CD-ROM-от. За да ги прочитате овие fajlovi ќе мора да користите компјутер опремен со CD-ROM драјв единица.



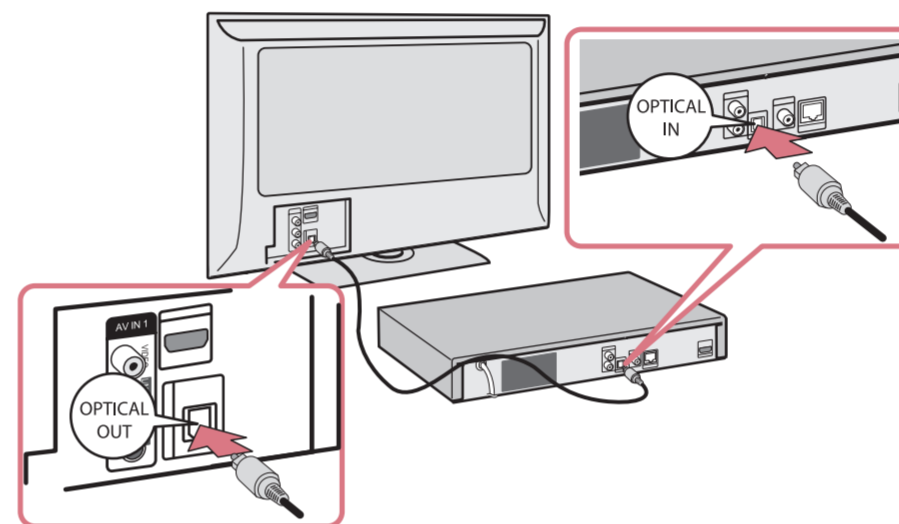
A hangfalak csatlakoztatása / Priklučivanje zvučnika / Povezivanje zvučnika / Свързване на тонколониите / Поврзување на звучниците



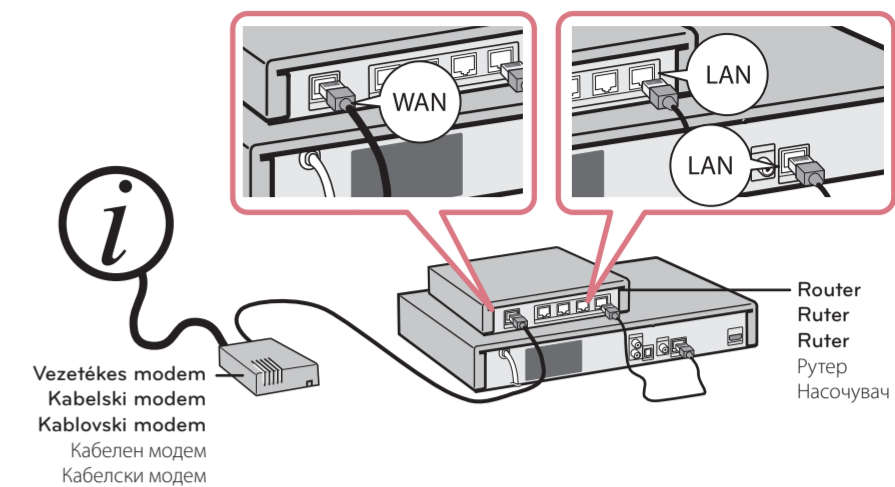
TV csatlakozó (HDMI OUT) / TV povezivanje (HDMI OUT) / TV povezivanje (HDMI izlaz) / Телевизионна връзка (HDMI OUT) / ТВ Поврзување (HDMI OUT)



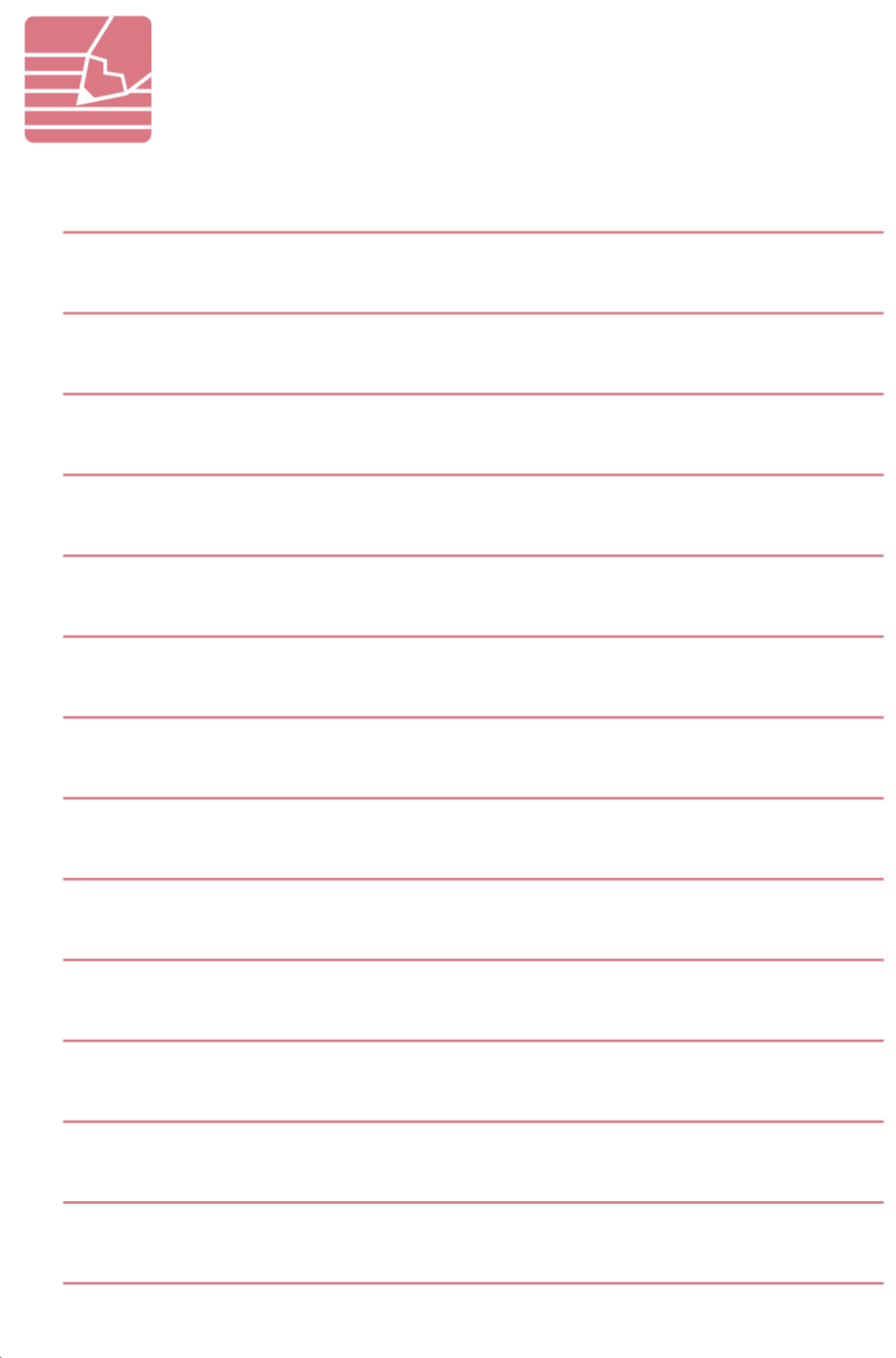
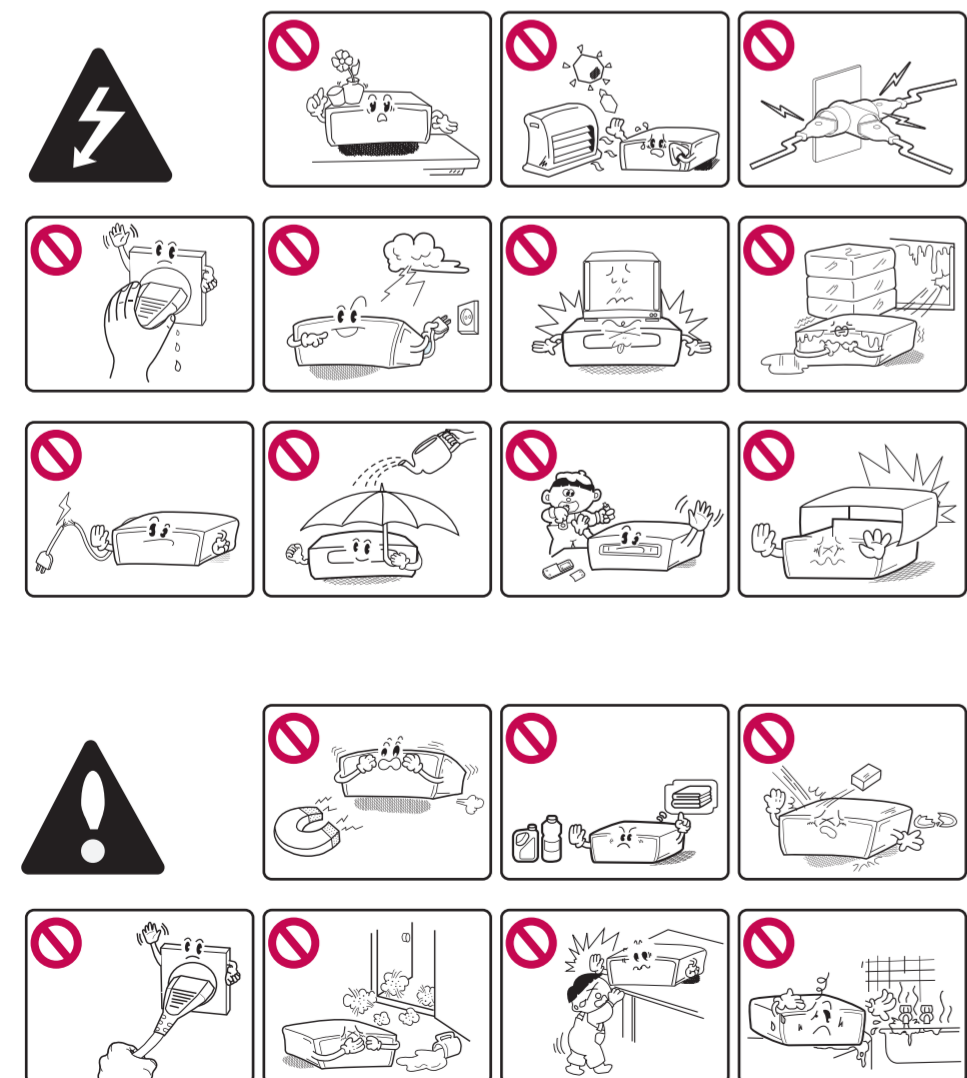
TV csatlakozó (OPTICAL IN) / TV povezivanje (OPTICAL IN) / TV povezivanje (OPTICAL IN) / Телевизионна връзка (OPTICAL IN) / ТВ Поврзување (OPTICAL IN)



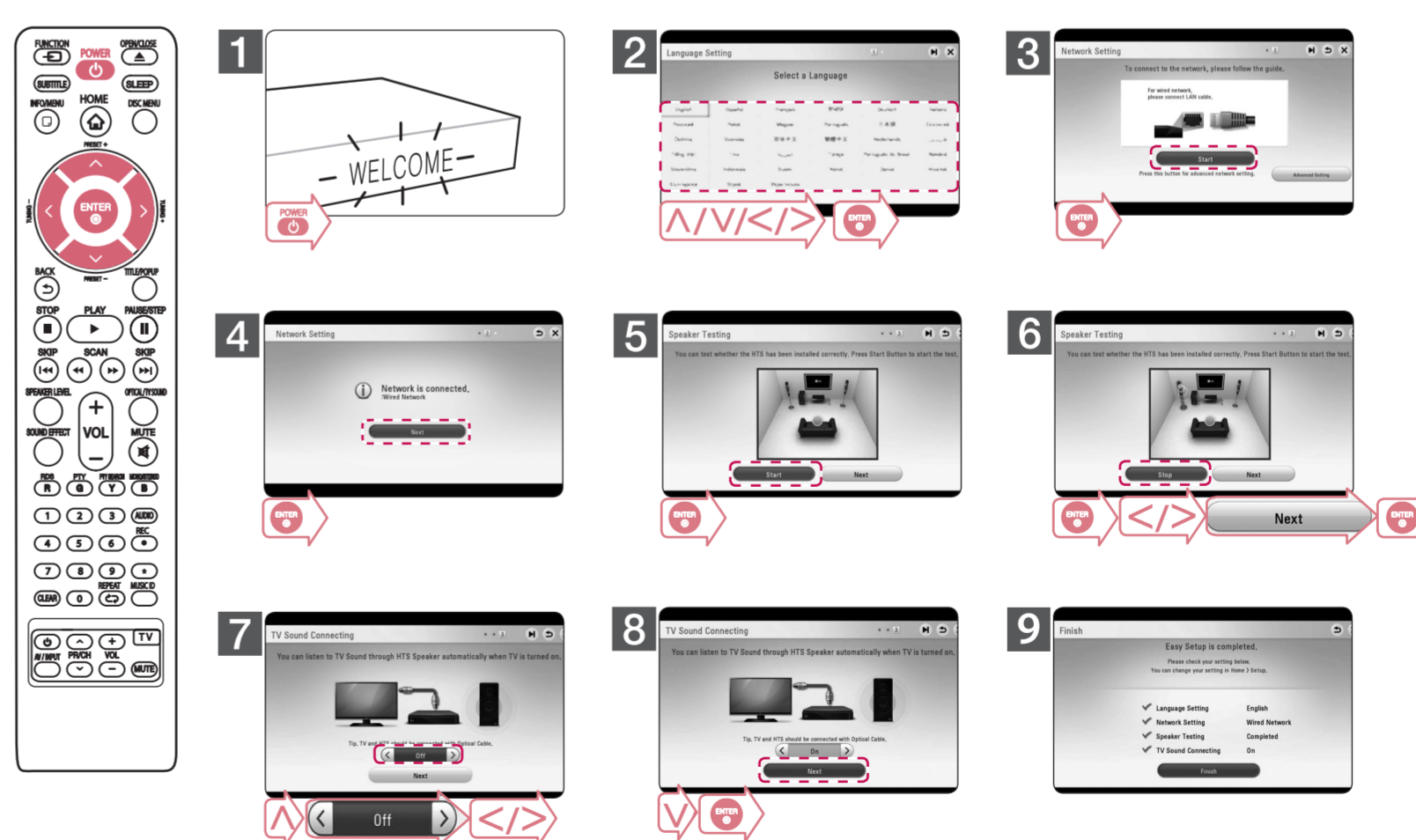
Vezetékes hálózati csatlakoztatás / Kábelso priklučivanje na mrežu / Žična mrežna veza / Кабелна мрежова връзка / Мрежна врска со кабли



Biztonsági tudnivalók / Sigurnosne informacije / Bezbednosne informacije / Информација за безбедност / Сигурносни информации

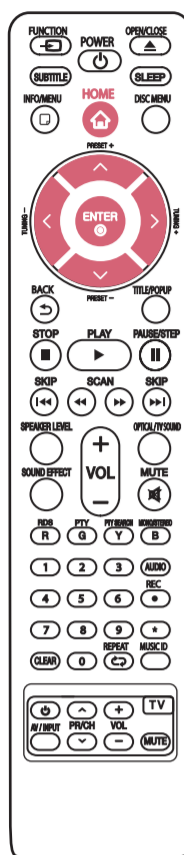


Kiinduló konfigurálás / Početno postavljanje / Početno podešavanje / Първоначална настройка / Почетни поставки

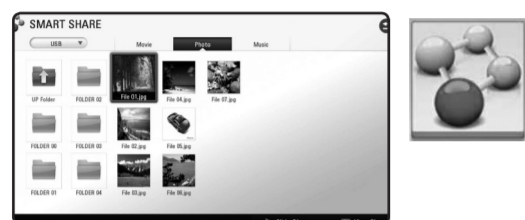




A HOME menü használata / Koristi izbornik HOME / Koristeći HOME meni / Използвайки меню HOME / Користење на ПОЧЕТНОТО мени



[Prémium] - A Prémium főmenü jelenik meg.
 [Premium] - Prikazuje Premium Home zaslon.
 [Premium] - Prikazivanje premium početnog ekrana.
 [Premium] - Показва началния екран на Premium.
 [Premium] - Го прикажува почетниот екран за Premium.



[Smart Share] - Megjeleníti a Smart Share menüjét.
 [Smart Share] - Prikaz izbornika Smart Share.
 [Smart Share] - Prikazuje Smart Share meni.
 [Smart Share] - Показва мениото Smart Share.
 [Smart Share] - Прикажи го мениото за Smart Share.



[LG Smart World] - Megjeleníti az LG Apps elnevezéseit a készüléken.
 [LG Smart World] - Prikaz naslova LG Apps na uređaju.
 [LG Smart World] - Prikazuje naslove LG Apps obezbeđenih jedinici.
 [LG Smart World] - Показва имената на LG Apps, представени на устројството.
 [LG Smart World] - Прикажи наслови на LG Apps, кои се содржат во единицата.



[Bem.] - A bemeneti jefforrás módosítása.
 [Input] - Mijenna način ulaza.
 [Input] - Menja režim unosa.
 [Input] - Смена входния режим.
 [Input] - Го менува влезниот режим.



[Beállítás] - Rendszerbeállítások.
 [Postavke] - Podešava postavke sustava.
 [Podešavanje] - prilagođava podešavanja sistema.
 [Настройка] - Регулира системните настройки.
 [Setup] - Ги регулира поставките на системот.



[Saját alkalmazások] - Megjeleníti a [My Apps] képernyőt.
 [Moje aplikacije] - Prikaz [My Apps] zaslona.
 [Moje aplikacije] - Prikazuje [My Apps] ekran.
 [Моите приложения] - Показва екрана [My Apps].
 [My Apps] - Го прикажува екранот [My Apps].

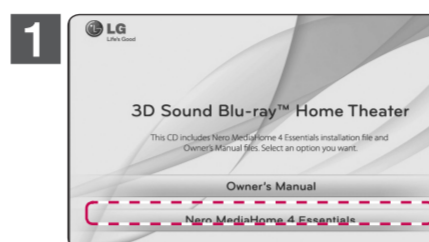


A hálózati lejátszás használata / За употребу репродукције путем мреже / За коришћење репродукције мреже / За да използвате възпроизвеждане от мрежата / За користење на Мрежна репродукција

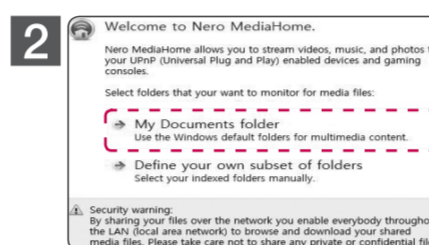
Előkészítés / Priprema / Pripreme / Подготовка / Подготовка



Ellenőrizze a hálózati kapcsolatot és a beállításokat. /
 Provjerite mrežnu vezu i postavke. /
 Provjerite vezu mreže i podešavanja. /
 Проверете връзката към мрежата и настройките. /
 Проверете ја мрежната врска и поставките.

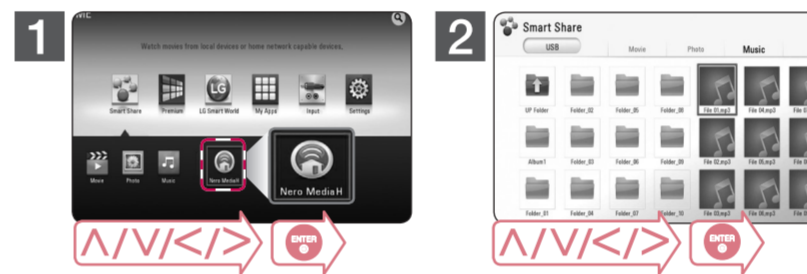


Telepítse a Nero MediaHome 4 Essentials programot a PC-jére. /
 Instálirajte program Nero MediaHome 4 Essentials na računalo. /
 Instalirajte Nero MediaHome 4 Essentials program na vašem kompjuteru. /
 Инсталирајте програмата Nero MediaHome 4 Essentials на вашиот компјутер. /
 Инсталирајте ја програмата Nero MediaHome 4 Essentials на вашиот компјутер.

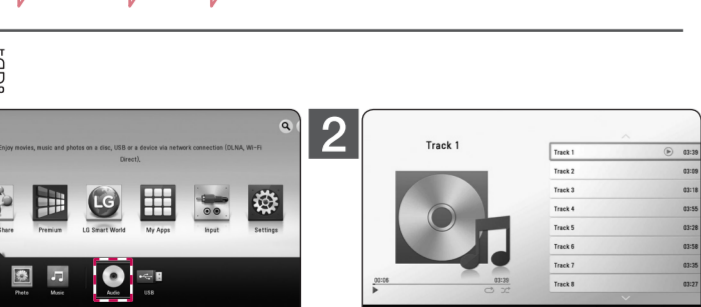
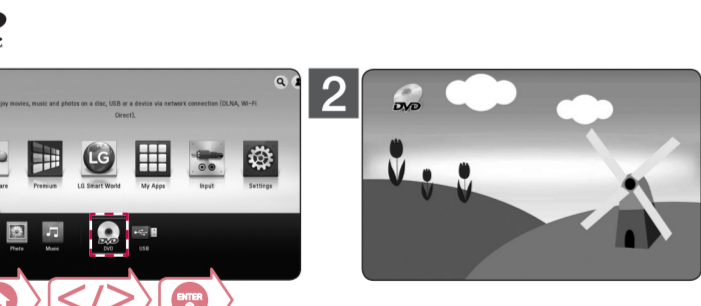
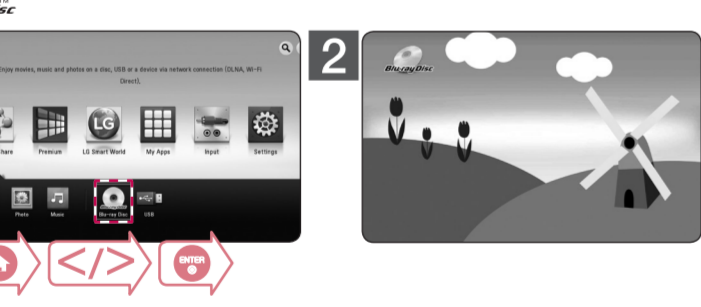
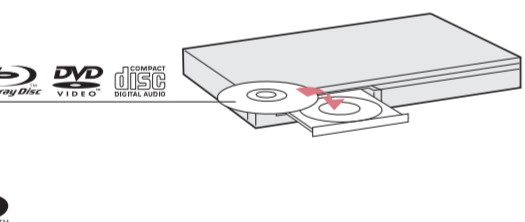
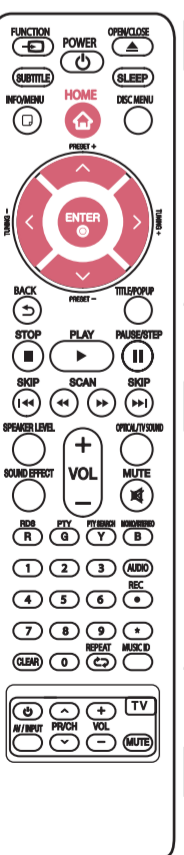


Futtassa a programot és állítsa be a kívánt megosztási mappát. /
 Pokrenite program i podijelite željenu mapu. /
 Pokrenite program i postavite folder za razmjenu koji želite. /
 Пуснете програмата и изберете папката, којоа искате да споделите. /
 Стартувајте ја програмата и ставете ја папката за споделување што ја сакате.

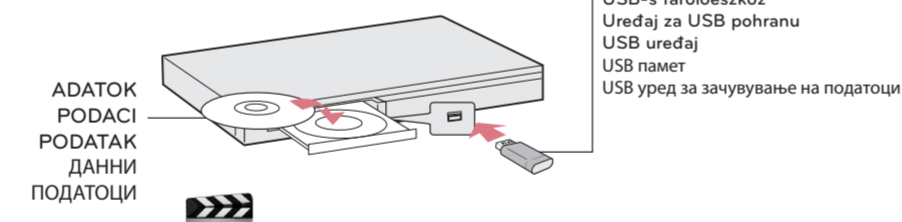
Smart Share hálózati lejátszás / Smart Share reprodukciója útlem mreže / Reprodukciója mreže Smart Share / Възпроизвеждане на Smart Share през мрежа / Smart Share мрежна репродукција



Lemez lejátszás / Reprodukciója diska / Reprodukciója diska / Възпроизвеждане на диск / Повторно пуштање на диск



Adat lejátszás / Reprodukciója adata / Reprodukciója adata / Възпроизвеждане на данни / Повторно пуштање на податоци

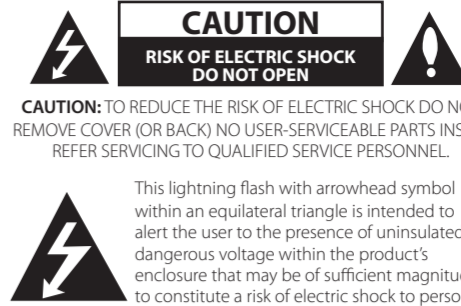


Műszaki jellemzők / Specifikacije / Specifikacije / Спецификација / Карактеристики

MAGYAR		Dizajn i specifikacije mogu biti podložni promeni bez prethodnog obaveštenja.	
Áramellátás	Lásd a típus táblán.	БЪЛГАРСКИ	Параметри на ел. захранването
Teljesítmény-felvétel	Lásd a típus táblán.		Вж. главния етикет.
Méret	kb. 360 mm X 60,5 mm X 299mm	Консумация на енергия	Вж. главния етикет.
Nettó tömeg (kb.)	2,7 kg	Размери (Ш x В x Д)	Приблиз. 360 мм X 60,5 мм X 299мм
Busz tápfeszültsége (USB)	DC 5 V --- 2.1 A MAX	Тегло нето (приблиз.)	2,7 кг
A formatervezés és a műszaki adatok előzetes bejelentés nélkül megváltozhatnak.		Захранване на шината (USB)	DC 5 V --- 2.1 A MAX
HRVATSKI		Дизајнът и техническите карактеристики подлежат на промени без предизвестие.	
Elektrichno napajanje	Pogledajte glavnu naljepnicu.	МАКЕДОНСКИ	Потребна јачина на струјата
Elektrichna potrošnja	Pogledajte glavnu naljepnicu.		Погледнете ја главната ознака.
Dimenzije (Š x V x D)	Сса. 360 mm X 60,5 mm X 299mm	Потрошувачка на струја	Погледнете ја главната ознака.
Net Weight (Approx.)	2,7 kg	Димензии (Ш x В x Д)	Прибл. 360 mm X 60,5 mm X 299mm
Elektrichno napajanje za Bus (USB)	DC 5 V --- 2.1 A MAX	Нето тежина (прибл.)	2,7 kg
Izvedba i specifikacije su podložni promjenama bez posebnog najavlivanja.		Настојување преку бус (USB)	DC 5 V --- 2.1 A MAX
SRPSKI		Дизајнот и спецификациите се предмет на промена без известување.	
Zahtevi za napajanje	Pogledajte na nalepnici na uređaju.		
Potrošnja	Pogledajte na nalepnici na uređaju.		
Dimenzije (Š x V x D)	Približno 360 mm X 60,5 mm X 299mm		
Neto težina (Približno)	2,7 kg		
Bus Napajanje (USB)	DC 5 V --- 2.1 A MAX		



A lejátszója szoftverétől és a szolgáltatójától függően a használati útmutató néhány eleme eltérhet az Ön lejátszójától. /
 Sadržaj ovog uputstva može se razlikovati od funkcija uređaja za reprodukciju, što ovisi o instaliranom softveru ili pružatelju usluga. /
 Neki sadržaj ovog uputstva se može razlikovati od vašeg plejera u zavisnosti od softvera plejera ili vašeg servisnog provajdera. /
 Част од содржинието на оваа ръководство може да се различава од вашиот плејър во зависност од софтверот на плејърот или доставчицата на услуги. /
 Некои од содржините во овој прирачник може да се разликуваат од вашиот плејер, зависно од софтверот на плејерот или од вашиот испорачувач на услуга.



CAUTION
 RISK OF ELECTRIC SHOCK
 DO NOT OPEN

CAUTION: TO REDUCE THE RISK OF ELECTRIC SHOCK DO NOT REMOVE COVER (OR BACK) NO USER-SERVICEABLE PARTS INSIDE. REFER SERVICING TO QUALIFIED SERVICE PERSONNEL.

This lightning flash with arrowhead symbol within an equilateral triangle is intended to alert the user to the presence of uninsulated dangerous voltage within the product's enclosure that may be of sufficient magnitude to constitute a risk of electric shock to persons.

The exclamation point within an equilateral triangle is intended to alert the user to the presence of important operating and maintenance (servicing) instructions in the literature accompanying the product.

WARNING: TO PREVENT FIRE OR ELECTRIC SHOCK HAZARD, DO NOT EXPOSE THIS PRODUCT TO RAIN OR MOISTURE.

WARNING: Do not install this equipment in a confined space such as a book case or similar unit.

CAUTION: Do not block any ventilation openings. Install in accordance with the manufacturer's instructions. Slots and openings in the cabinet are provided for ventilation and to ensure reliable operation of the product and to protect it from over heating. The openings shall be never be blocked by placing the product on a bed, sofa, rug or other similar surface. This product shall not be placed in a built-in installation such as a bookcase or rack unless proper ventilation is provided or the manufacturer's instruction has been adhered to.

- Disposal of your old appliance**
- When this crossed-out wheeled bin symbol is attached to a product it means the product is covered by the European Directive 2002/96/EC.
 - All electrical and electronic products shall be disposed of separately from the municipal waste stream via designated collection facilities appointed by the government or the local authorities.
 - The correct disposal of your old appliance will help prevent potential negative consequences for the environment and human health.
 - For more detailed information about disposal of your old appliance, please contact your city office, waste disposal service or the shop where you purchased the product.

- Disposal of waste batteries/accumulators**
- When this crossed-out wheeled bin symbol is attached to batteries/accumulators of your product it means they are covered by European Directive 2006/66/EC.
 - This symbol may be combined with chemical symbols for mercury (Hg), cadmium (Cd) or lead (Pb) if the battery contains more than 0.0005% of mercury, 0.002% of cadmium or 0.004% of lead.
 - All batteries/accumulators should be disposed separately from the municipal waste stream via designated collection facilities appointed by the government or the local authorities.
 - The correct disposal of your old batteries/accumulators will help to prevent potential negative consequences for the environment, animal and human health.
 - For more detailed information about disposal of your old batteries/accumulators, please contact your city office, waste disposal service or the shop where you purchased the product.



LG Electronics hereby declares that this/these product(s) is/are in compliance with the essential requirements and other relevant provisions of Directive 2004/108/EC, 2006/95/EC, 2009/125/EC and 2011/65/EU.

Contact office for compliance of this product:
 LG Electronics Inc.
 EU Representative, Krijgsman 1,
 1186 DM Amstelveen, The Netherlands

Please note that this is NOT a Customer Service contact point. For Customer Service Information, see Warranty Card or contact the dealer that you purchased this product.

