

Домашний кинотеатр 3D Blu-Ray с караоке

BH6740TK

ENGLISH | SIMPLE MANUAL

An extended Owner's Manual that contains information on the advanced features is located on the CD-ROM provided in an electronic version. To read these files, you will need to use a Personal Computer (PC) equipped with a CD-ROM drive.

РУССКИЙ | Руководство по эксплуатации

Более подробная электронная версия руководства для пользователя, в котором содержится информация по новым возможностям, находится на диске CD-ROM. Чтобы прочесть эти файлы, вам необходимо воспользоваться Персональным компьютером (ПК), оснащенным приводом CD-ROM.

УКРАЇНСЬКА | ІНСТРУКЦІЯ З ЕКСПЛУАТАЦІЇ

Розширений варіант інструкції з експлуатації, що містить інформацію про додаткові функції, розташований на диску CD-ROM в електронній формі. Щоб прочитати ці файли, вам знадобиться персональний комп'ютер із CD-ROM приводом.

ҚАЗАҚ ТІЛІ | ПАЙДАЛАНУШЫ НҰСҚАУЛЫҒЫ

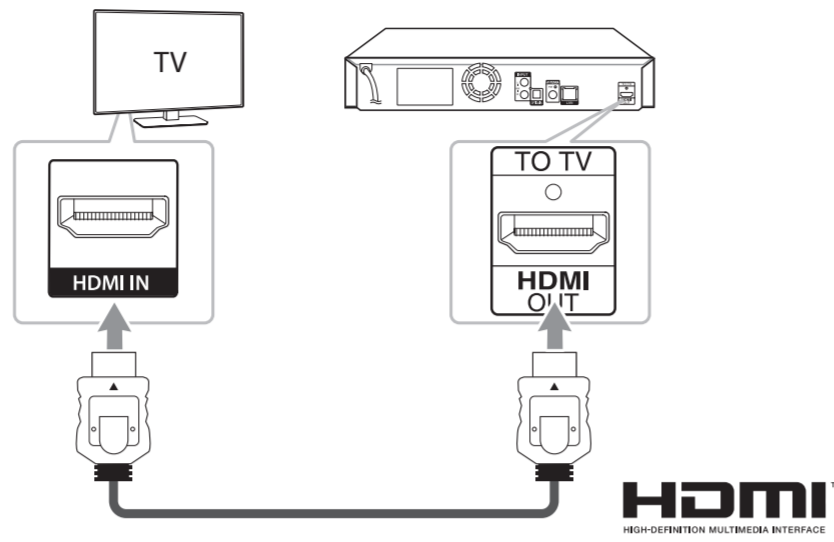
Ішінде озық параметрлер бойынша ақпараты бар кеңейтілген Пайдаланушы нұсқаулығы электронды нұсқада қамтамасыз етілген CD-ROM дискісінде орналасады. Осы файлдарды оқу үшін CD-ROM жетегімен жабдықталған Жеке компьютерді (ЖК) пайдалану қажет болмақ.



www.lg.com

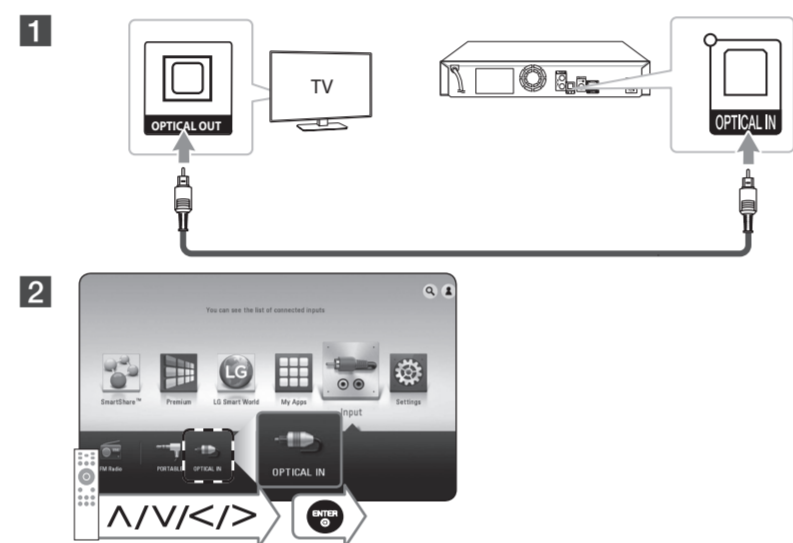
TV Connection (HDMI OUT)

Подключение ТВ (через выход HDMI OUT) / ТВ Підключення (HDMI OUT) / ТД қосылымы (HDMI OUT)



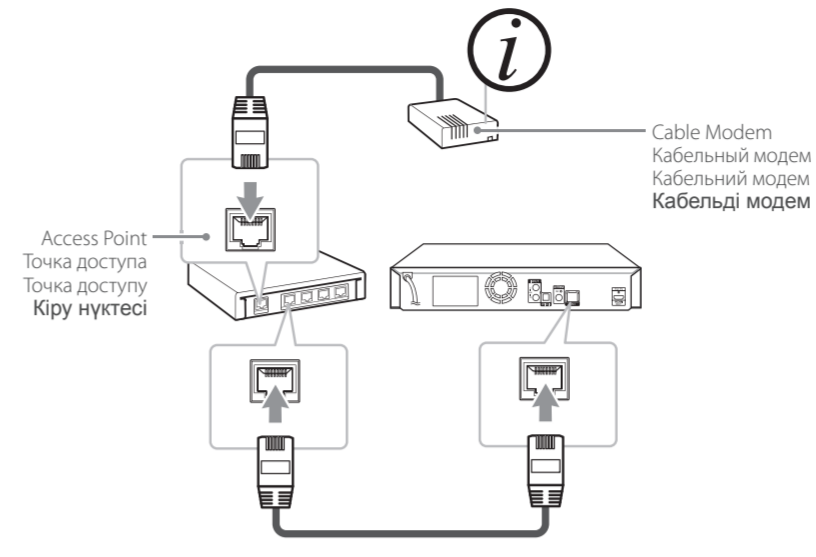
OPTICAL IN Connection

Подключение к оптическому разъему OPTICAL IN / Підключення через опт. роз'єм OPTICAL IN / OPTICAL IN (Оптикалық КІРІС) қосылымы



Wired Network Connection

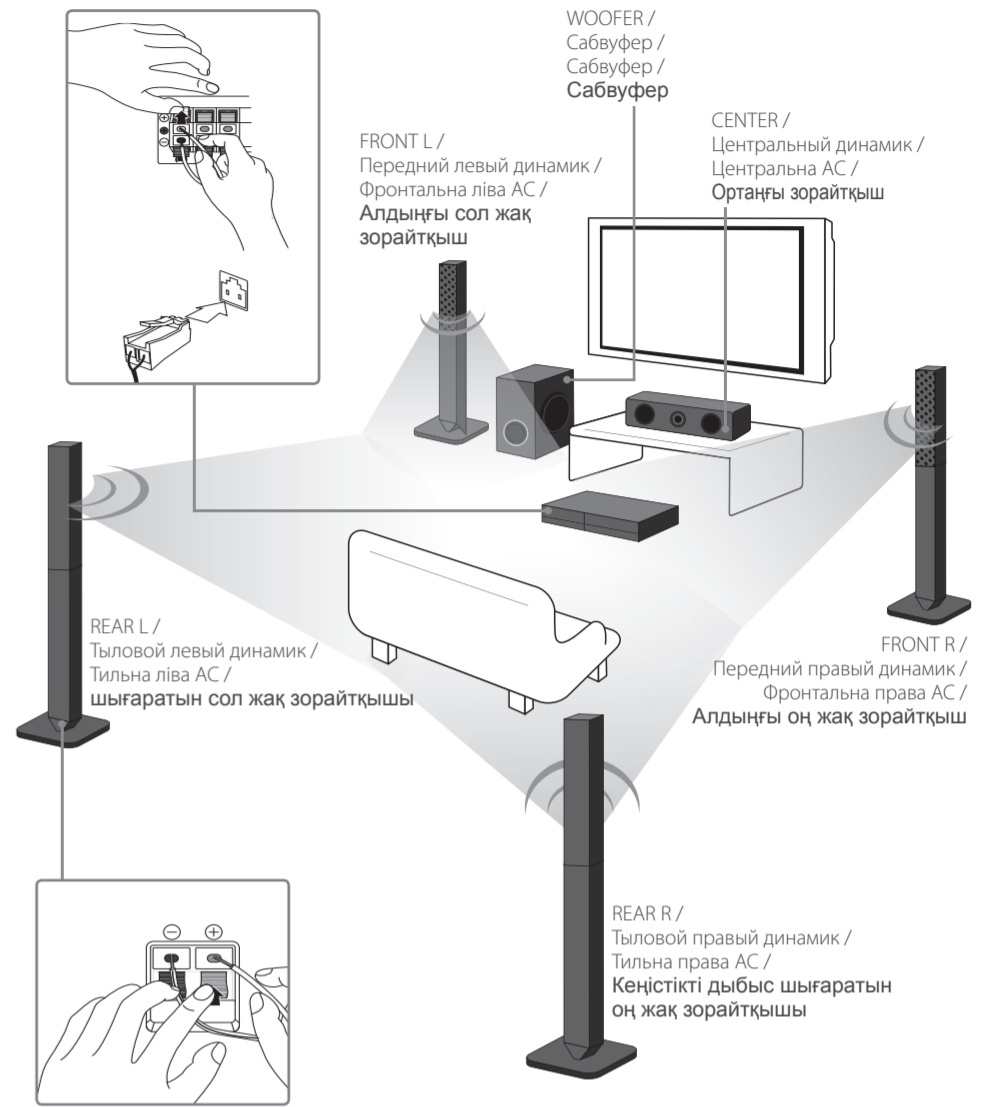
Проводное сетевое подключение / Кабельное мережное підключення / Сымды желі қосылымы



Speaker Connection

Подключение акустической системы / Підключення акустичної системи / Үндеткіш қосылымы

Speaker design and connection method may be different according to models / Конструкція акустичної системи и способ подключения могут различаться в зависимости от моделей / Конструкція АС и спосіб підключення можуть відрзнятися в залежності від моделей / Үндеткіш дизайны және қосылым әдісі үлгілерге байланысты басқа болуы мүмкін



Initial Setup

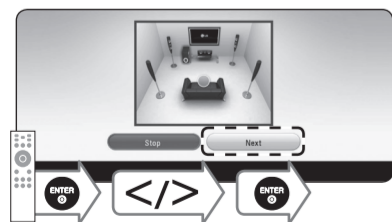
Начальные настройки / Початкове налаштування / Бастапқы орнату



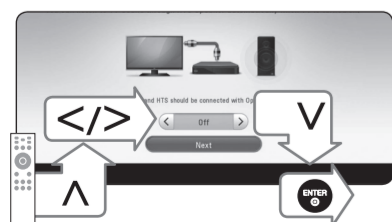
Follow the directions for the initial setup displayed on the screen. / Выполняйте инструкции по начальной установке, отображаемые на экране. / Виконуйте інструкції з початкової установки, що показана на екрані. / Экранда көрсетілген бастапқы орнату нұсқауларын орындаңыз.



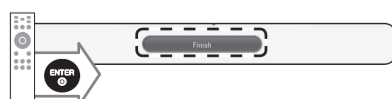
Start the speaker test. / Запустите тестирование акустической системы. / Запустіть тестування акустичної системи. / Үндеткішті тексеруді бастаңыз.



Stop the speaker test and select [Next]. / Остановите тестирование акустической системы и выберите [Далее]. / Зупиніть тестування акустичної системи та виберіть [Слідуюч]. / Үндеткішті тексеруді бастаңыз және [Next] параметрін таңдаңыз.

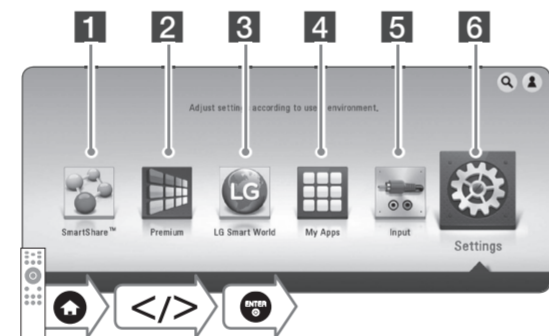


Setup [TV Sound Connecting] and select [Next]. / Установите [Подключение звука] и выберите [Далее]. / Встановіть [Підключення звуку] та виберіть [Слідуюч]. / [TV Sound Connecting] орнатыңыз және [Next] параметрін таңдаңыз.



Using HOME menu

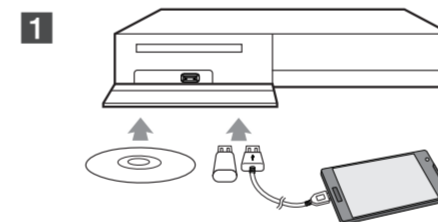
Использование ГЛАВНОГО меню / Використання меню HOME / HOME (БАСТЫ) мәзірін пайдалану



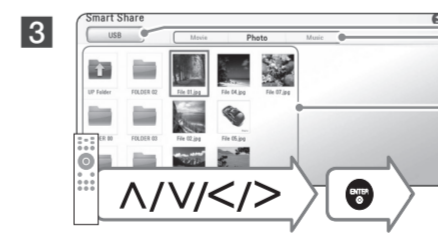
- Displays SmartShare menu. / Отображение меню Smart Share. / Відображення меню Smart Share. / Smart Share мәзірін көрсетеді.
- Displays the Premium Home screen. / Отображение экрана Премиум. / Відкриття головної сторінки сервісу Premium. / Premium Home екранын көрсетеді.
- Displays LG Apps titles provided to the unit. / Экран заголовков LG Apps, поставляемых для устройства. / Відображення назв LG Apps, передбачених для пристрою. / Құрылғыға жабдықталған LG Apps атауларын көрсетеді.
- Displays the [My Apps] screen. / Отображение экрана [Мои приложения]. / Відображення екрана [Мои програми]. / [My Apps] бейнебетін көрсетеді.
- Changes input mode. / Изменение входного режима. / Вибір джерела вхідного сигналу. / Енгізу режимін өзгертеді.
- Adjusts the system settings. / Доступ к настройкам системы. / Налаштування установок системи. / Жүйе параметрлерін реттейді.

Disc Playback, Data Playback

Воспроизведение диска, Воспроизведение данных / Відтворення диску, Відтворення даних / Диск ойнату, Деректер ойнату



Devices that support MTP. / Устройства, поддерживающие MTP. / Пристрої, що підтримують MTP. / МТР қолдайтын құрылғылар.



Displays all linked devices. / Отображение всех подключенных устройств. / Відображення всіх підключених пристроїв. / Барлық байланыстырылған құрылғыларды көрсетеді.

Selects video, photo or audio content. / Выбор видео-, фото- или аудиоконтента. / Вибір відео-, фото- та аудіоконтента. / Бейне, фотосурет немесе дыбыс мазмұнын таңайды.

Displays the file or folder on linked device. / Отображение файла или папки на подключенном устройстве. / Відображення файлу або папки на підключеному пристрої. / Байланыстырылған құрылғыдағы файл немесе қалтаны көрсетеді.

For the most Audio CD, BD-ROM and DVD-ROM discs, playback starts automatically. / Большинство аудио-CD, BD- и DVD-дисков начинают воспроизводиться автоматически. / Більшість аудіо компакт-дисків, а також дисків BD-ROM і DVD-ROM починають відтворюватися автоматично. / Көптеген дыбыстық CD, BD-ROM және DVD-ROM дискілері үшін ойнату автоматты түрде басталады.

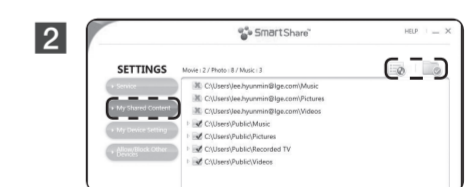
Network Playback

Сетевое воспроизведение / Відтворення з мережі / Желі арқылы ойнату

SmartShare PC software Installation

Установка программы SmartShare PC / Установка програми SmartShare PC / SmartShare ДҚ бағдарламалық жасақтамасын орнату

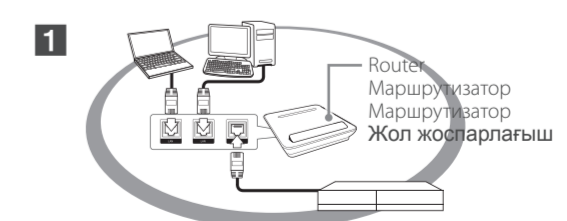
Install SmartShare PC Software. / Установите SmartShare PC. / Встановіть SmartShare PC. / SmartShare ДҚ бағдарламалық жасақтамасын орнатыңыз.



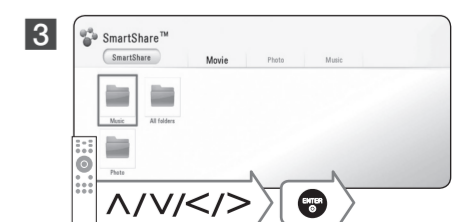
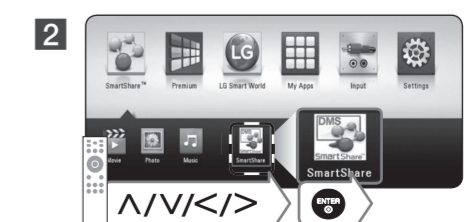
Run the program, and set the share folder you want. / Запустите программу и настройте желаемую общую папку раздачи. / Запустіть програму та виберіть бажану спільну папку роздачі. / Бағдарламаны іске қосып, қажетті ортақтастыру қалтасын орнатыңыз.

SmartShare Network Playback

Сетевое воспроизведение с помощью SmartShare / Відтворення з мережі за допомогою Smart Share / Smart Share желісі арқылы ойнату



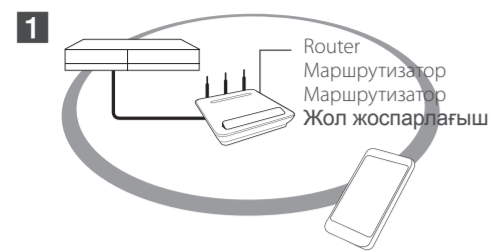
Check the network connection and settings. / Проверьте подключение к сети и настройки. / Перевірте з'єднання з мережею та його параметри. / Желілік байланысты және параметрлерді тексеріңіз.





Enjoying Private Sound

Наслаждайтесь звуком через смартфон / Насолодуйтесь звуком через смартфон / Жеке дыбысты тамашалау



- Turn on the mobile device LG AV Remote app is installed and run LG AV Remote. / Включите мобильное устройство с установленным приложением LG AV Remote и запустите LG AV Remote. / Увімніть мобільний пристрій зі встановленим додатком LG AV Remote та запустіть LG AV Remote. / Уялы құрылғыны қосыңыз, LG AV қашықтан басқару қолданбасын орнатыңыз және LG AV қашықтан басқару қолданбасын іске қосыңыз.

Make sure that your smartphone is connected to the same Wi-Fi network as this player. / Убедитесь, что ваш смартфон подключен к той же сети Wi-Fi, что и данный проигрыватель. / Переконайтеся, що ваш смартфон підключений до тієї самої Wi-Fi мережі, що й цей програвач. / Смартфонңыз осы ойнатқыш сияқты бір Wi-Fi желісіне қосылғандығына көз жеткізіңіз.

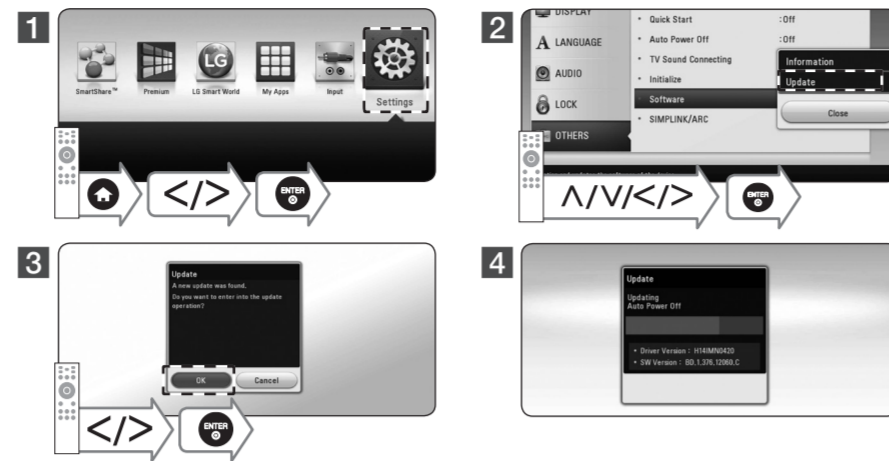


- Not all modes support private sound and pairing multiple devices is not available. / Не все режимы поддерживают звук через смартфон. Объединение нескольких устройств невозможно. / Не всі режими підтримують звук через смартфон. Поєднання декількох пристроїв неможливе. / Барлық үлгілер жеке дыбысты қолдамайды және бірнеше құрылғыны жұптастыру қол жеткізгісіз.



Software Update

Обновление программного обеспечения / Actualización de Software / Оновлення програмного забезпечення / Бағдарламалық жасақтаманы жаңарту



Additional Information

Дополнительные сведения / Additional Information / Додаткова інформація / Қосымша ақпарат

Customer Support

You can update the Player using the latest software to enhance the products operation and/or add new features. To obtain the latest software for this player (if updates have been made), proceed the software updates as above or visit <http://www.lg.com> or contact LG Electronics customer care centre.

Клиентская поддержка

Вы можете осуществлять обновление программного обеспечения проигрывателя для улучшения качества воспроизведения и/или добавления новых функций. Чтобы загрузить последнюю версию программного обеспечения для данного проигрывателя, посетите сайт <http://www.lg.com> или обратитесь в центр поддержки клиентов LG Electronics.

Технічна підтримка

Ви можете оновити програмне забезпечення програвача до останньої версії, щоб вдосконалити його робочі характеристики та/або додати нові функції. Щоб завантажити останню версію програмного забезпечення програвача (якщо вийшли оновлення), відвідайте сайт <http://www.lg.com> або зверніться до Центру технічної підтримки LG.

Тұтынушыларды қолдау

Сонғы өнім әрекеттеріне және/немесе жаңа мүмкіндіктеріне ие болу үшін Ойнатқышты сонғы бағдарламалық құралды пайдаланып жаңартуыңызға болады. Ойнатқыш үшін сонғы бағдарламалық құралды алу үшін (егер жаңартулар бар болса), <http://www.lg.com> сайтына кіріп көріңіз немесе LG Electronics тұтынушыларды қолдау орталығына хабарласыңыз.

Open source software notice

To obtain the corresponding source code under GPL, LGPL and other open source licenses, please visit <http://opensource.lge.com>. All referred license terms, warranty disclaimers and copyright notices are available to download with the source code.

Политика открытого кода

Для получения открытого кода ПО на основании лицензии GPL, LGPL и других посетите сайт <http://opensource.lge.com>. Вместе с исходным кодом можно скачать все упоминаемые условия лицензий, декларации о гарантиях и уведомлении об авторских правах.

Інформація про відкриті програмні засоби

Щоб отримати відповідний вихідний код за ліцензіями GPL, LGPL та інші ліцензовані вихідні коди, відвідайте сайт <http://opensource.lge.com>. Усі стосовні ліцензійні умови, відмови від гарантійних зобов'язань та повідомлення про авторські права доступні для завантаження разом із вихідним кодом.

Ашық дереккөзді бағдарламаға қатысты хабарлама

GPL, LGPL лицензиясы алынған сәйкес бастапқы кодты және басқа ашық бастапқы код лицензияларын алу үшін <http://opensource.lge.com> торабына кіріңіз. Барлық айтылған лицензия шарттарын, кепілдіктен бас тарту туралы хабарламаларды және авторлық құқықтар туралы ескертуді бастапқы кодпен бірге жүктеуге болады.



Specification

Технические характеристики / Характеристика / Сипаттары

ENGLISH

Power requirements	Refer to main label.
Power consumption	Refer to main label.
Dimensions (W x H x D)	Approx. 360 mm x 60.5 mm x 299 mm
Net Weight (Approx.)	2.7 kg
Bus Power Supply (USB)	5 V --- 500 mA

Design and specifications are subject to change without notice.

РУССКИЙ

Требования к питающей сети	см. на этикетке.
Потребляемая мощность	см. на этикетке.
Размеры (Ш x В x Г)	Прибл. 360 мм x 60,5 мм x 299 мм
Вес нетто (приблизительный)	2,7 кг
Питание шины USB	5 В --- 500 мА

Конструкция устройства и его технические характеристики могут быть изменены без предварительного уведомления.

УКРАЇНСЬКА

Електроживлення	див. головну етикетку.
Споживана потужність	див. головну етикетку.
Габаритні розміри (Ш x В x Г)	Прибл. 360 мм x 60,5 мм x 299 мм
Вага нетто (прибл.)	2,7 кг
Живлення на шині даних (USB)	5 В --- 500 мА

Дизайн і характеристики можуть бути змінені без попередження.

ҚАЗАҚ ТІЛІ

Қуат талаптары	Негізгі жапсырманы қараңыз.
Электр қуатының қолданылымы	Негізгі жапсырманы қараңыз.
Кейейтімдері (Е x В x Д)	Шамамен 360 мм x 60,5 мм x 299 мм
Таза салмақ (шамамен)	2,7 кг
Шинаның қуат қамтуы (USB)	5 В --- 500 мА

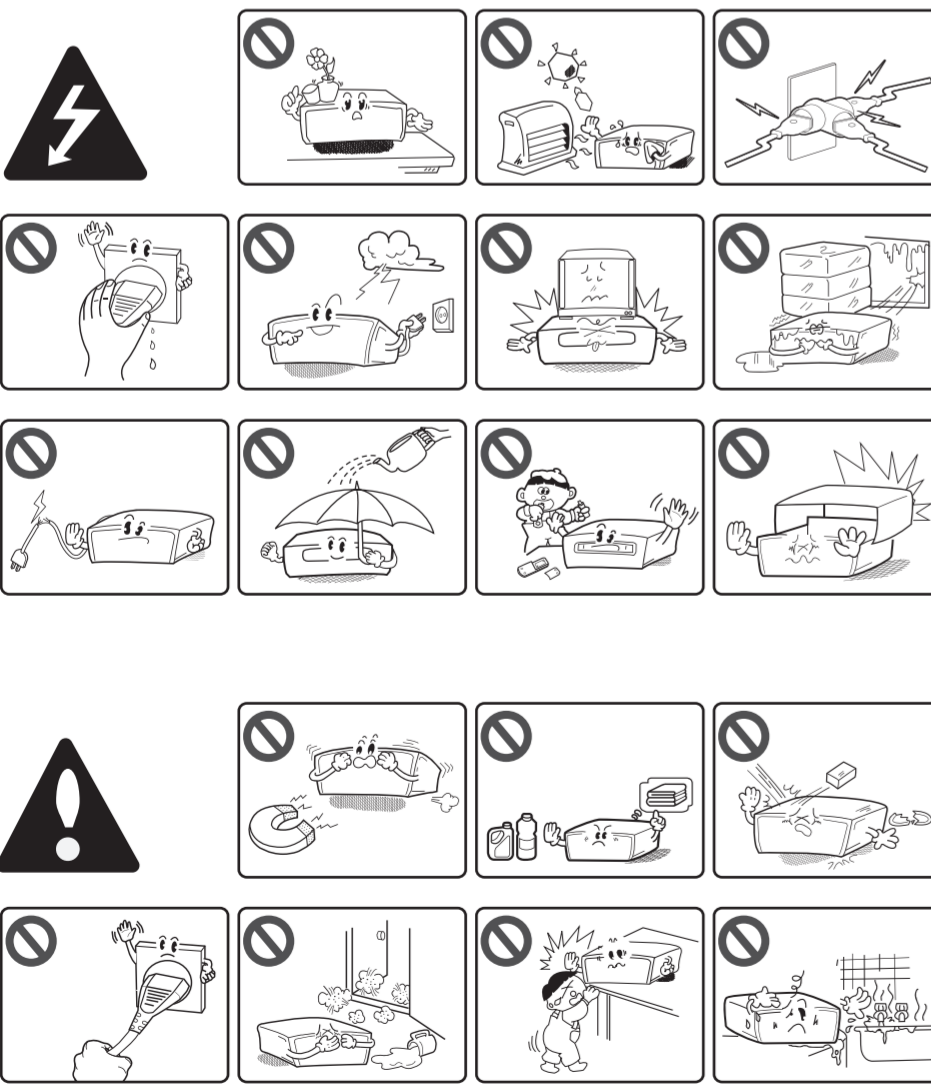
Дизайн мен сипаттамалары ескертусіз өзгеруі мүмкін.

Some of the content in this manual may differ from your player depending on the software of the player or your service provider. / Некоторые сведения, представленные в этом руководстве, могут отличаться от того, что есть в вашем проигрывателе, в зависимости от его программного обеспечения или от вашего поставщика услуг. / Залежно від постачальника послуг і програмного забезпечення програвача деякі відомості, що містяться в цьому посібнику, можуть не відповідати конфігурації вашого пристрою. / Ойнатқыш бағдарламасына немесе сіздің қызмет көрсету провайдеріңізге байланысты осы нұсқаулықтың кейбір мазмұны ойнатқышыңыздан ерекшеленуі мүмкін.



Safety Information

Информация по технике безопасности / Заходи безпеки / Қауіпсіздік туралы ақпарат



CAUTION: TO REDUCE THE RISK OF ELECTRIC SHOCK DO NOT REMOVE COVER (OR BACK) NO USER-SERVICEABLE PARTS INSIDE. REFER SERVICING TO QUALIFIED SERVICE PERSONNEL.

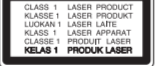
This lightning flash with arrowhead symbol within an equilateral triangle is intended to alert the user to the presence of uninsulated dangerous voltage within the product's enclosure that may be of sufficient magnitude to constitute a risk of electric shock to persons.

The exclamation point within an equilateral triangle is intended to alert the user to the presence of important operating and maintenance (servicing) instructions in the literature accompanying the product.

WARNING: TO PREVENT FIRE OR ELECTRIC SHOCK HAZARD, DO NOT EXPOSE THIS PRODUCT TO RAIN OR MOISTURE.

WARNING: Do not install this equipment in a confined space such as a book case or similar unit.

CAUTION: Do not block any ventilation openings. Install in accordance with the manufacturer's instructions. Slots and openings in the cabinet are provided for ventilation and to ensure reliable operation of the product and to protect it from over heating. The openings shall be never be blocked by placing the product on a bed, sofa, rug or other similar surface. This product shall not be placed in a built-in installation such as a bookcase or rack unless proper ventilation is provided or the manufacturer's instruction has been adhered to.



Use of controls, adjustments or the performance of procedures other than those specified herein may result in hazardous radiation exposure.

CAUTION concerning the Power Cord To disconnect power from the mains, pull out the mains cord plug. When installing the product, ensure that the plug is easily accessible.

CAUTION: The apparatus shall not be exposed to water (dripping or splashing) and no objects filled with liquids, such as vases, shall be placed on the apparatus.

This device is equipped with a portable battery or accumulator. Safety way to remove the battery or the battery from the equipment: Remove the old battery or battery pack, follow the steps in reverse order than the assembly. To prevent contamination of the environment and bring on possible threat to human and animal health, the old battery or the battery put it in the appropriate container at designated collection points. Do not dispose of batteries or battery together with other waste. It is recommended that you use local, free reimbursement systems, batteries and accumulators. The battery shall not be exposed to excessive heat such as sunshine, fire or the like.

Disposal of your old appliance

- When this crossed-out wheeled bin symbol is attached to a product it means the product is covered by the European Directive 2002/96/EC.
- All electrical and electronic products should be disposed of separately from the municipal waste stream via designated collection facilities appointed by the government or the local authorities.
- The correct disposal of your old appliance will help prevent potential negative consequences for the environment and human health.
- For more detailed information about disposal of your old appliance, please contact your city office, waste disposal service or the shop where you purchased the product.

Disposal of waste batteries/accumulators

- When this crossed-out wheeled bin symbol is attached to batteries/accumulators of Your product it means they are covered by European Directive 2006/66/EC.
- This symbol may be combined with chemical symbols for mercury(Hg), cadmium(Cd) or lead(Pb) if the battery Contains more than 0.0005% of mercury, 0.002% of cadmium or 0.004% of lead.
- All batteries/accumulators should be disposed separately from the municipal waste stream via designated collection facilities appointed by the government or the local authorities.
- The correct disposal of Your old batteries/accumulators will help to prevent potential negative consequences for the environment, animal and human health.
- For more detailed information about disposal of Your old batteries/accumulators, please contact Your city office, waste disposal service or the shop where You purchased the product.

	Телефон	Режим работы	Интернет
Россия	8-800-200-7676		
Беларусь	8-820-0071-1111	Круглосуточно	
Латвия	8-0200-201		
Литва	8-800-08-081	9:00 - 17:00 (Пн-Пт)	
Эстония	800-9990		
Украина	0-800-303-000	8:00 - 21:00 (Пн-Пят) 8:30 - 18:30 (Суб., Вс.)	http://www.lg.com
Казахстан	8-8000-805-805 2255 (GSM)	9:00-20:00 (Пн-Пят) 9:00-18:00 (Суб., Вс.)	
Узбекистан	8 800 120 2222	9:00 - 18:30 (Пн-Пят) 9:00 - 15:00 (Суб., Вс.)	
Кыргызстан	800 6071 0005	Круглосуточно	
Молдова	02-600-0071-0005 (только для стационарных телефонов)	Круглосуточно	

	Символ «не для пищевой продукции» применяется в соответствие с техническим регламентом Таможенного союза «О безопасности упаковки» 005/2011 и указывает на то, что упаковка данного продукта не предназначена для повторного использования и подлежит утилизации. Упаковку данного продукта запрещается использовать для хранения пищевой продукции.	Символ Кендік одақтың 005/2011 техникалық регламентіне сәйкес қолданылады және осы өнімнің қаптамасын екінші рет пайдалануға арналмағанын және жоюға жататынын көрсетеді. Осы өнімнің қаптамасын азық-түлік өнімдерін сақтау үшін пайдалануға тыйым салынады.
	Символ «петля Мебисса» указывает на возможность утилизации упаковки. Символ может быть дополнен обозначением материала упаковки в виде цифрового и/или буквенного обозначения.	Символ қаптаманы жою мүмкіндігін көрсетеді. Символ сандық код және/немесе әріп белгілері түріндегі қаптама материалының белгісімен толықтырылуы мүмкін.

Российская Федерация

Импортер ООО "ЛГ Электроникс Рус"
Адрес импортера: 143160 Российская Федерация, Московская область, Рузский район, сельское поселение Дороховское, 86 км. Минского шоссе, д.9
Адрес производителя: ЛГ Электроникс (Хужоу) Инк., завод Хатаи 516006, Китай, пров. Гуандонг, г. Хужоу, Промышленная зона Жонкай, Индустриальный парк Хутай, ХуФенг Донг Уи Роуд, 13.

Украина

Наименования та адреса імпортера
ПІЛ ЛГ Електронікс Україна, Україна, 01004, м. Київ, вул. Басейна, 4 (літера А), тел.: +38 (044) 201-43-50, факс: +38 (044) 201-43-73

Қазақстан Республикасы

Импорртаушы АҚ «ЭЛ Джи Электроникс Алматы Қазақстан», 050061, Алматы қ., к. Көкөрай, 2А
Өндірушінің мекенжайы: 516006, Қытай, Гуандонг ауданы, Хужоу қаласы, Жонкай өнеркәсіптік аймағы, Хутай Индустриялық саябағы, ХуФенг Донг Уи Роуд, 13.

Қазақстан Республикасы территориясында тұтынушылардан келіп түскен талаптар мен ұсыныстарды қарайтын және тауарды жеңуде мен техникалық қызмет көрсететін ұқым:
АҚ «Эл Джи Электроникс Алматы Қазақстан», 050061, Қазақстан Республикасы, Алматы қ., Көкөрай, 2А. Басқа сервис орталықтары жайында мағлұматты «Тұтынушыға қызмет көрсету орталығына» телефон шалу арқылы білуге болады.

Қытайда жасалған