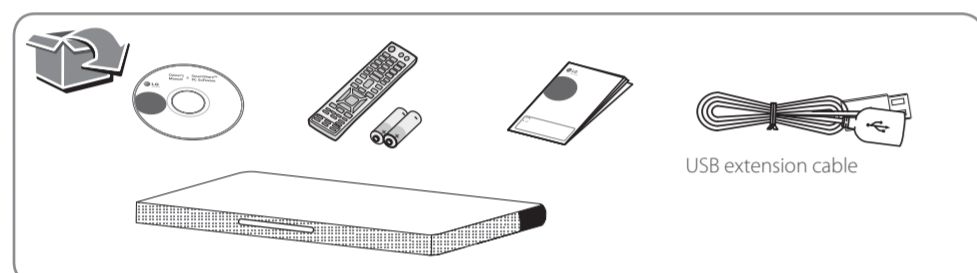


ENGLISH | SIMPLE MANUAL

An extended Owner's Manual that contains information on the advanced features is located on the CD-ROM provided in an electronic version. To read these files, you will need to use a Personal Computer (PC) equipped with a CD-ROM drive. Some of the content in this manual may differ from your unit.



www.lg.com

РУССКИЙ | Руководство по эксплуатации

Более подробная электронная версия руководства для пользователя, в котором содержится информация по новым возможностям, находится на диске CD-ROM. Чтобы прочесть эти файлы, вам необходимо воспользоваться Персональным компьютером (ПК), оснащенным приводом CD-ROM. Некоторая информация в данном руководстве может не соответствовать вашему устройству.

УКРАЇНСЬКА | ІНСТРУКЦІЯ З ЕКСПЛУАТАЦІЇ

Розширений варіант інструкції з експлуатації, що містить інформацію про додаткові функції, розташований на диску CD-ROM в електронній формі. Щоб прочитати ці файли, вам знадобиться персональний комп'ютер із CD-ROM приводом. Деякий контент у цій Інструкції може відрізнятися від контенту вашого пристрою.

ҚАЗАҚ ТІЛІ | ПАЙДАЛАНУШЫ НҮСҚАУЛЫҒЫ

Ішінде озық параметрлер бойынша ақпаратты бар кеңейтілген Пайдаланушы нұсқаулығы электронды нұсқада қамтамасыз етілген CD-ROM дискісінде орналасады. Осы файлдарды оқу үшін CD-ROM жетегімен жабдықталған Жеке компьютерді (ЖК) пайдалану қажет болмақ. Осы нұсқаулықтың кейбір мазмұны сіздің құрылғыңыздан ерекшеленуі мүмкін.



Installation
Установка / Інсталяція / Орнату

1

2

3

Wired Network Connection
Проводное сетевое подключение / Кабельне мережне підключення / Сымды желі қосылымы

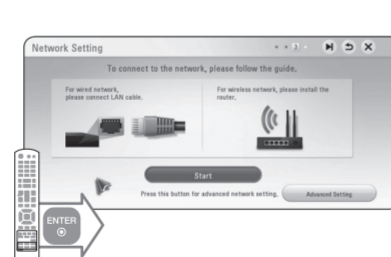
Wireless Network Connection
Беспроводное сетевое подключение / Підключення до бездротової мережі / Сымсыз желі қосылымы



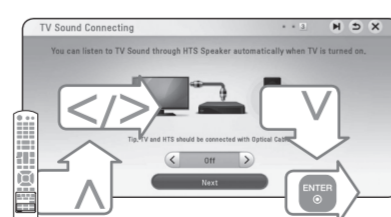
Initial Setup
Начальные настройки / Початкове налаштування / Бастапқы орнату



Follow the directions for the initial setup displayed on the screen. / Выполните инструкции по начальной установке, отображаемые на экране. / Виконуйте інструкції з початкового встановлення, що виводяться на екран. / Екранда көрсетілген бастапқы орнату нұсқауларын орындаңыз.



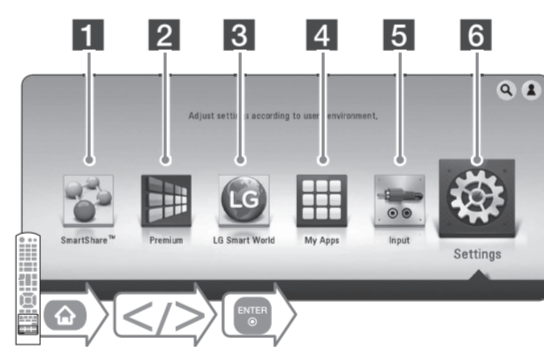
Make sure that LAN cord is plugged or wireless router is on. / Убедитесь, что подключен LAN-кабель или включен беспроводной маршрутизатор. / Перевірте, щоб LAN-кабель був вставлений в роз'єм або щоб бездротовий роутер був включений. / LAN сымы қосылғанын немесе сымсыз жол жоспарлағыш қосулы екеніне көз жеткізіңіз.



Setup [TV Sound Connecting] and select [Next]. / Установите [Подключение звука телевизора] и выберите [Далее]. / Встановіть [Підключення звуку телевизора] та виберіть [Слідуюч]. / [TV Sound Connecting] орнатыңыз және [Next] параметрін таңдаңыз.



Using HOME menu
Использование ГЛАВНОГО меню / Використання меню HOME / НОМЕ (БАСТЫ) мәзірін пайдалану

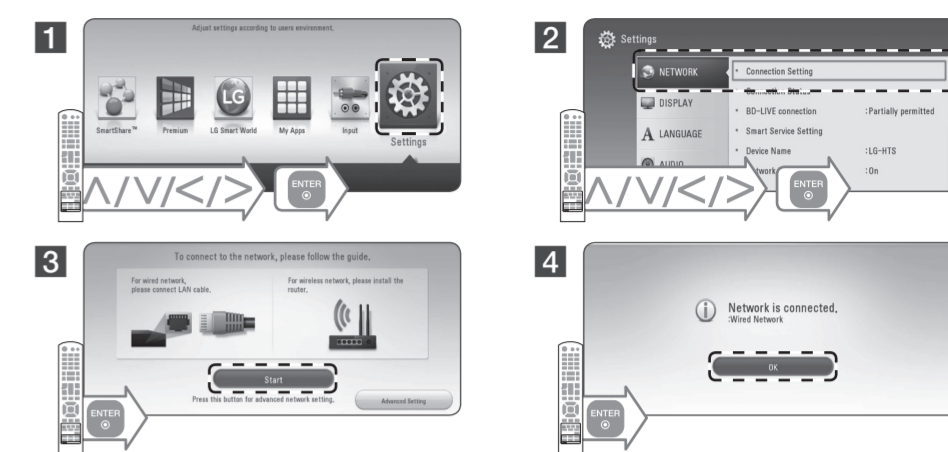


- Displays SmartShare menu. / Отображение меню SmartShare. / Вибороження меню SmartShare. / SmartShare мәзірін көрсетеді.
- Displays the Premium Home screen. / Отображение экрана Премиум. / Відкриття головної сторінки сервісу Premium. / Premium Home экранын көрсетеді.
- Displays LG Apps titles provided to the unit. / Экран заголовков LG Apps, поставляемых для устройства. / Вибороження назв LG Apps, передбачених для пристрою. / Құрылғыға жабдықталған LG Apps атауларын көрсетеді.
- Displays the [My Apps] screen. / Отображение экрана [Мои приложения]. / Вибороження екрана [Мои програми]. / [My Apps] бейнебетін көрсетеді.
- Changes input mode. / Изменение входного режима. / Вибір джерела вхідного сигналу. / Енгізу режимін өзгертеді.
- Adjusts the system settings. / Доступ к настройкам системы. / Налаштування установок системи. / Жүйе параметрлерін реттейді.

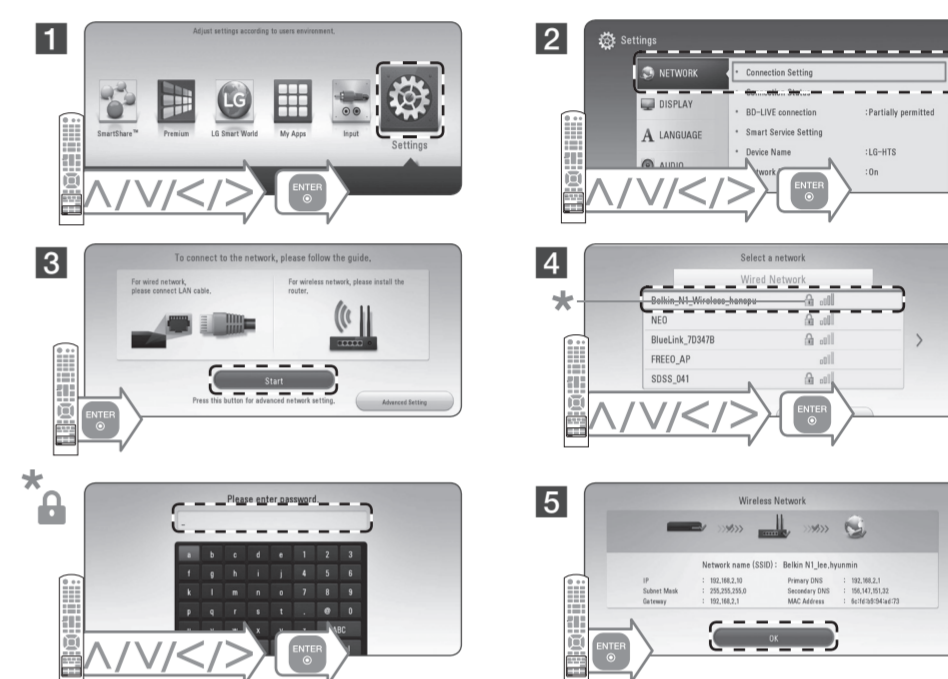


Network Settings
Настройки сети / Настройки мережі / Желі параметрлері

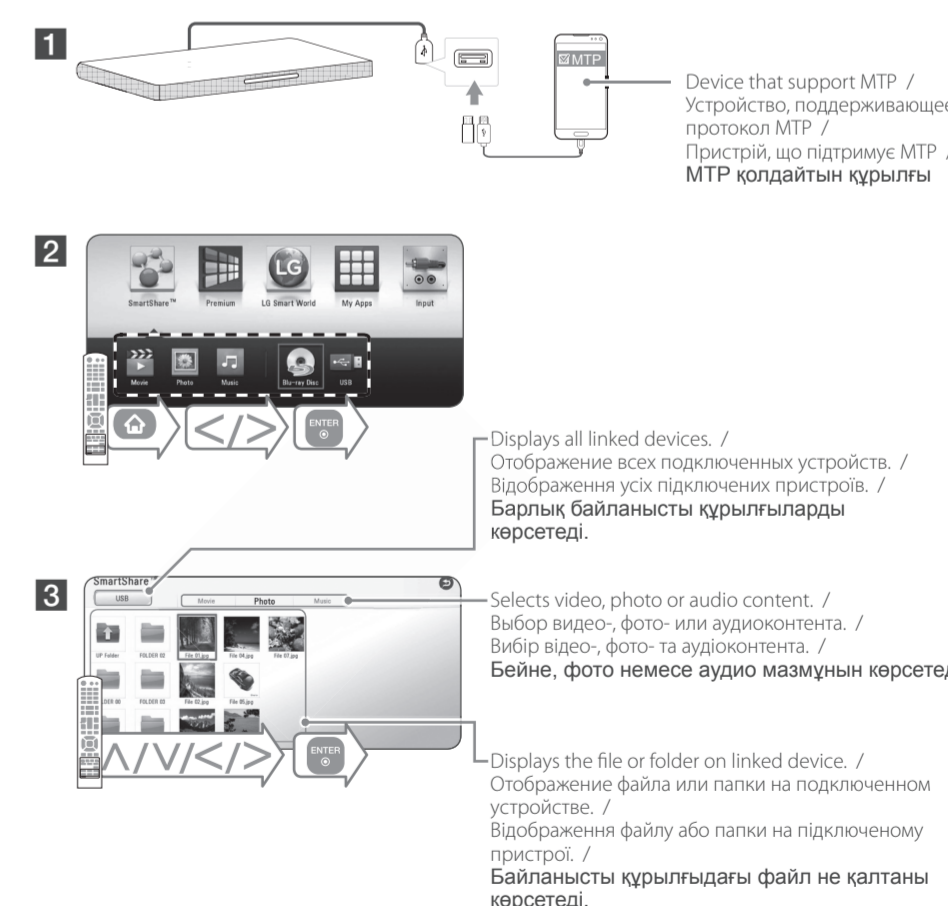
Wired Network
Проводная сеть / Проводова мережа / Сымды желі



Wireless Network
Беспроводная сет / Бездровідна мережа / Сымсыз желі



Disc, Data Playback
Воспроизведение диска, данных / Диск, Програвання даних / Діски, деректерді ойнатуқ



For the most Audio CD, BD-ROM and DVD-ROM discs, playback starts automatically. / Большинство аудио-CD, BD- и DVD-дисков начинают воспроизводиться автоматически. / Програвання для більшості аудіодисків CD, BD-ROM та DVD-ROM, починається автоматично. / Көптеген дыбыстық CD, BD-ROM және DVD-ROM дискілері үшін ойнату автоматты түрде басталады.

Российская Федерация
Импортер ООО "ЛГ Электроникс Рус"
Адрес импортера: 143160 Российская Федерация, Московская область, Рузский район, сельское поселение Дороховское, 86 км. Минского шоссе, д.9
Адрес производителя : ПТ. ЛГ ЭЛЕКТРОНИКС ИНДОНЕЗИЯ
Кавасан Индастри, ММ2100, Блок Г, Циканган Барат, Бекаси, Ява Барат, 17520, Индонезия
Сделано в Индонезии

Україна
Найменування та адреса імпортера
ПІІ ЛГ Електронікс Україна, Україна, 01004, м. Київ, вул. Басейна, 4 (літера А),
тел: +38 (044) 201-43-50, факс: +38 (044) 201-43-73

Қазақстан Республикасы
Импортер: АҚ "ЭЛ Джи Электроникс Алматы Қазақстан", 050061, Алматы қ., к. Көкорая, 2А
Өндірушінің мекенжайы: PT. LG ELECTRONICS INDONESIA
17520, Индонезия, Джава Барат, Бекаси, Сижаранг Барат, құрылыс Г, ММ2100, Кавасан Индастри.
Қазақстан Республикасы территориясында тұтынушылардан келіп түскен талаптар мен ұсыныстарды қарайтын және тауарды жеңдеу мен техникалық қызмет көрсететін ұжым:
АҚ «Эл Джи Электроникс Алматы Қазақстан», 050061, Қазақстан Республикасы, Алматы қ., Көкорая, 2А. Басқа сервис орталықтары жайында мағлұматты "Тұтынушыға қызмет көрсету орталығына" телефон шалу арқылы білуге болады.
Индонезияда жасалған



Network Playback

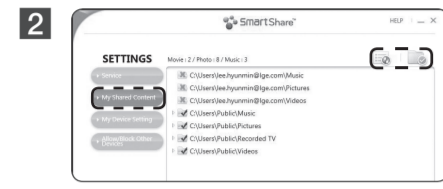
Сетевое воспроизведение / Програвання з мережі / Желі арқылы ойнату



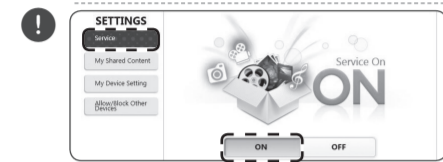
SmartShare PC software Installation

Установка программы SmartShare PC / Інсталація програми SmartShare PC / SmartShare ДК бағдарламалық жасақтамасын орнату

1 Install SmartShare PC software. / Установите программное обеспечение SmartShare PC. / Встановіть SmartShare PC. / SmartShare ДК бағдарламалық жасақтамасын орнатыңыз.



Run the program, and set the share folder you want. / Запустите программу и настройте общий доступ к нужной папке. / Запустіть програму і виберіть спільну папку. / Бағдарламаны іске қосып, қажетті ортақтастыру қалтасын орнатыңыз.

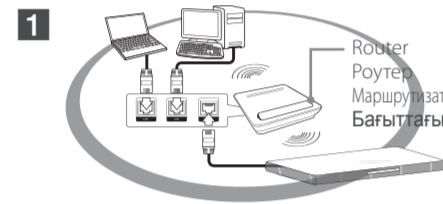


Turn on the media server for using S/W / Включите медиа-сервер для использования сабуфера / Включіть медиа-сервер для використання S/W / Б/Ж пайдалану үшін мультимедиа серверін қосыңыз

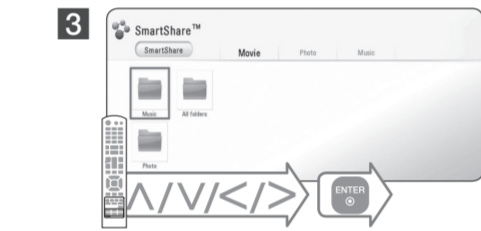


SmartShare Network Playback

Сетевое воспроизведение с помощью SmartShare / Відтворення з мережі через SmartShare / SmartShare желісі арқылы ойнату



Check the network connection and settings. / Проверьте подключение к сети и настройки. / Перевірте з'єднання з мережею та його параметри. / Желілік байланысты және параметрлерді тексеріңіз.



Additional Information

Дополнительные сведения / Додаткові відомості / Қосымша ақпарат

Customer Support

You can update the Player using the latest software to enhance the products operation and/or add new features. To obtain the latest software for this player (if updates have been made), proceed the software updates as written or visit <http://www.lg.com> or contact LG Electronics customer care center.

Клиентская поддержка

Вы можете осуществлять обновление программного обеспечения проигрывателя, используя новейшее ПО для улучшения качества воспроизведения и/или добавления новых функций. Чтобы получить новейшее программное обеспечение для этого плеера (если были выполнены обновления), продолжите обновлять программное обеспечение, как описано выше, либо зайдите на сайт <http://www.lg.com> или обратитесь в центр обслуживания заказчиков LG Electronics.

Технічна підтримка

Ви можете оновити програмне забезпечення програвача до останньої версії, щоб вдосконалити його робочі характеристики та/або додати нові функції. Для отримання останньої версії цього програвача (якщо були оновлення), виконайте процес оновлення програмного забезпечення, як тут описано, або відвідайте сторінку <http://www.lg.com>, або зв'яжіться зі службою підтримки клієнтів компанії LG Electronics.

Тұтынушыларды қолдау

Сонғы өнім әрекеттеріне және/немесе жаңа мүмкіндіктеріне ие болу үшін Ойнатқышты сонғы бағдарламалық құралды пайдаланып жаңартуыңызға болады. Осы ойнатқыштың ең соңғы бағдарламалық жасақтамасын алу үшін (егер жаңартылған болса), бағдарламалық құралды жаңартуды жоғарыдағыдай орындансыз немесе <http://www.lg.com> торабына өтіңіз, я болмаса, LG Electronics тұтынушыға қызмет көрсету орталығына хабарласыңыз.

Open source software notice

To obtain the corresponding source code under GPL, LGPL and other open source licenses, please visit <http://opensource.lge.com>. All referred license terms, warranty disclaimers and copyright notices are available to download with the source code.

Политика открытого кода

Для получения открытого кода ПО на основании лицензии GPL, LGPL и других посетите сайт <http://opensource.lge.com>. Вместе с исходным кодом можно скачать все упоминаемые условия лицензий, декларации о гарантиях и уведомления об авторских правах.

Інформація про відкриті програмні засоби

Щоб отримати відповідний вихідний код за ліцензіями GPL, LGPL та інші ліцензовані вихідні коди, відвідайте сайт <http://opensource.lge.com>. Усі стосовні ліцензійні умови, відомі від гарантійних зобов'язань та повідомлення про авторські права доступні для завантаження разом із вихідним кодом.

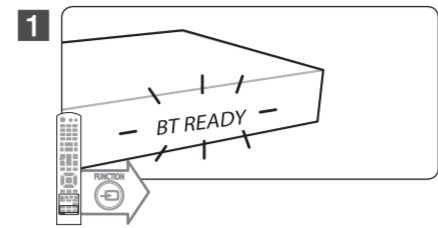
Ашықты деректерді бағдарламаға қатысты хабарлама

GPL, LGPL лицензиясы алынған сәйкес бастапқы кодты және басқа ашық бастапқы код лицензияларын алу үшін <http://opensource.lge.com> торабына кіріңіз. Барлық айтылған лицензия шарттарын, кепілдіктен бас тарту туралы хабарламаларды және авторлық құқықтар туралы ескертуді бастапқы кодпен бірге жүктеуге болады.

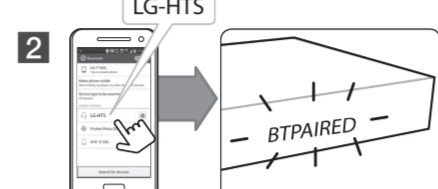


Using Bluetooth

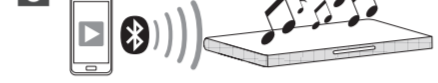
Использование Bluetooth-соединения / Використання Bluetooth / Bluetooth пайдалану



Select the Bluetooth function. / Выберите функцию Bluetooth. / Виберіть функцію Bluetooth. / Bluetooth функциясын таңдаңыз.



Set on the bluetooth and Select "LG-HTS" on your bluetooth device. / Включите функцию bluetooth и выберите "LG-HTS" на вашем bluetooth-устройстве. / Встановіть bluetooth і виберіть "LG-HTS" на вашому bluetooth пристрою. / Bluetooth функциясын орнатыңыз және Bluetooth құрылғыңыздан "LG-HTS" таңдаңыз.

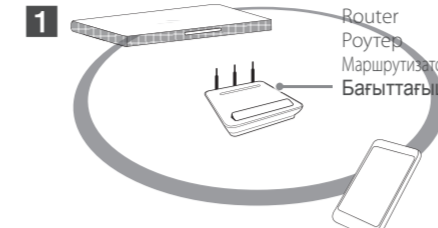


Play music on your bluetooth device. / Проигрывайте музыку на вашем bluetooth-устройстве. / Програвайте свою музику на Bluetooth-пристрою. / Музыканы Bluetooth құрылғыңызда ойнатыңыз.



Enjoying Private Sound

Наслаждайтесь звуком через смартфон / Насолоджуйтесь режимом приватного звука / Жеке дыбысты тамашалау



Make sure that mobile device is connected to the same Wi-Fi network as this player. / Убедитесь, что ваше мобильное устройство подключено к той же сети Wi-Fi, что и данный проигрыватель. / Переконайтеся, що ваш мобільний пристрій підключений до тієї самої Wi-Fi мережі, що і цей програвач. / Ұялы құрылғыңыз осы ойнатқыш сияқты бірдей Wi-Fi желісіне қосылғандығына көз жеткізіңіз.

2 Turn on the mobile device LG AV Remote App is Installed and run LG AV Remote App. / Включите мобильное устройство с установленным приложением LG AV Remote и запустите LG AV Remote. / Увімкніть мобільний пристрій із встановленою програмою LG AV Remote та запустіть її. / Ұялы құрылғыны қосыңыз, LG AV қашықтан басқару қолданбасын орнатыңыз және LG AV қашықтан басқару қолданбасын іске қосыңыз.



Not all modes support sound privacy and pairing multiple devices is not available. / Не все режимы поддерживают звук через смартфон. Объединение нескольких устройств невозможно. / Не всі режими підтримують захищене передавання звуку, також парування більше двох пристроїв неможливе. / Барлық үлгілер жеке дыбысты қолдайды және бірнеше құрылғыны жұптастыру қол жеткізгізі.



Specification

Технические характеристики / Характеристика / Сипаттары

Specification table with columns: English, Russian, Ukrainian, and Kazakh. Rows include Power requirements, Dimensions, Net Weight, and Bus Power Supply.

Design and specifications are subject to change without notice.

NOTICE: For Product Identification and Compliance/Safety labeling information please refer to Main label on the bottom of unit.

Specification table with columns: Russian, Kazakh. Rows include Requirements of power supply, Consumption power, and Dimensions.

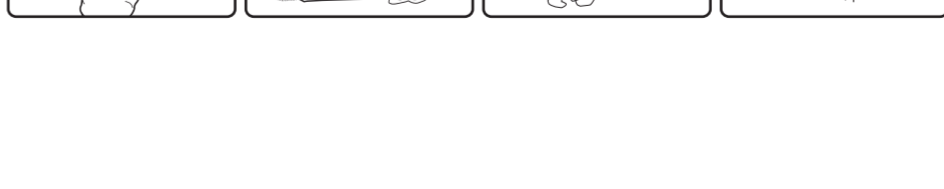
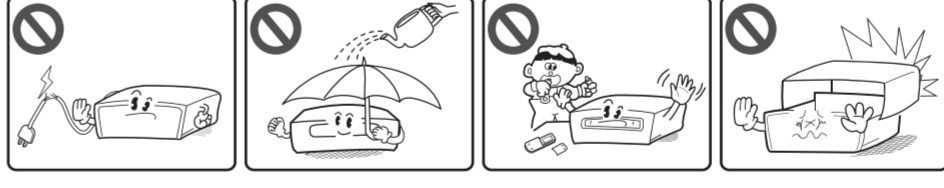
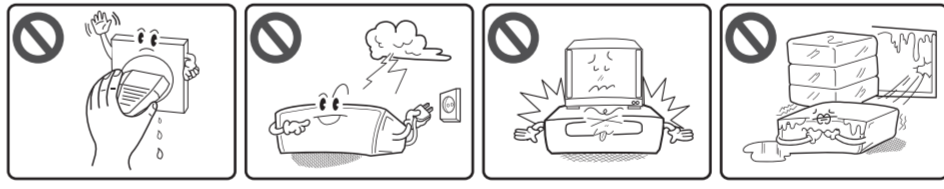
Construction of the device and its technical characteristics may change without prior notice.

ЗАМЕЧАНИЕ: Обозначение продукта и информации о соответствии/безопасности приведено в паспортной табличке на нижней части Apparata.



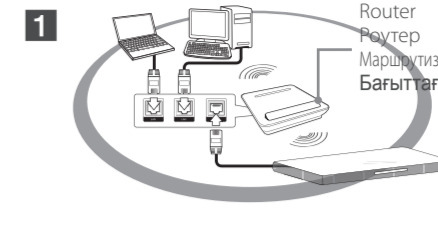
Safety Information

Информация по технике безопасности / Заходи безпеки / Қауіпсіздік туралы ақпарат



Software Update

Обновление программного обеспечения / Оновлення програмного забезпечення / Бағдарламалық құралды жаңарту



Check the network connection and settings. / Проверьте подключение к сети и настройки. / Перевірте з'єднання з мережею та його параметри. / Желілік байланысты және параметрлерді тексеріңіз.



Select [Update] in the [Settings] -> [OTHERS] -> [Software] (then follow the directions on the screen. / Выберите [Обновление] в меню [Настройки] -> [ПРОЧЕЕ] -> [Программа], после чего следуйте указаниям на экране. / Виберіть [Відновити] у меню [Налаштування] -> [ІНШІ] -> [Програ. забезпечення] і слідуйте вказівкам на екрані. / [Settings] -> [OTHERS] -> [Software] мәзірін [Update] таңдаңыз, одан кейін экрандағы нұсқауларды орындансыз.

CAUTION: RISK OF ELECTRIC SHOCK DO NOT OPEN. CAUTION: TO REDUCE THE RISK OF ELECTRIC SHOCK DO NOT REMOVE COVER (OR BACK) NO USER-SERVICEABLE PARTS INSIDE REFER SERVICING TO QUALIFIED SERVICE PERSONNEL.

This lightning flash with arrowhead symbol within an equilateral triangle is intended to alert the user to the presence of uninsulated dangerous voltage within the product's enclosure that may be of sufficient magnitude to constitute a risk of electric shock to persons.

The exclamation point within an equilateral triangle is intended to alert the user to the presence of important operating and maintenance (servicing) instructions in the literature accompanying the product.

WARNING: TO PREVENT FIRE OR ELECTRIC SHOCK HAZARD, DO NOT EXPOSE THIS PRODUCT TO RAIN OR MOISTURE.

WARNING: Do not install this equipment in a confined space such as a book case or similar unit. CAUTION: Do not block any ventilation openings. Install in accordance with the manufacturer's instructions.



Use of controls, adjustments or the performance of procedures other than those specified herein may result in hazardous radiation exposure.

CAUTION concerning the Power Cord To disconnect power from the mains, pull out the mains cord plug. When installing the product, ensure that the plug is easily accessible.

CAUTION: The apparatus shall not be exposed to water (dripping or splashing) and no objects filled with liquids, such as vases, shall be placed on the apparatus.

This device is equipped with a portable battery or accumulator. Safety way to remove the battery or the battery from the equipment: Remove the old battery or battery pack, follow the steps in reverse order than the assembly. To prevent contamination of the environment and bring on possible threat to human and animal health, the old battery or the battery put it in the appropriate container at designated collection points.

Disposal of your old appliance. 1. When this crossed-out wheeled bin symbol is attached to a product it means the product is covered by the European Directive 2002/96/EC. 2. All electrical and electronic products should be disposed of separately from the municipal waste stream via designated collection facilities appointed by the government or the local authorities.

Disposal of waste batteries/accumulators. 1. When this crossed-out wheeled bin symbol is attached to batteries/accumulators of Your product it means they are covered by European Directive 2006/66/EC. 2. This symbol may be combined with chemical symbols for mercury(Hg), cadmium(Cd) or lead(Pb) if the battery Contains more than 0.0005% of mercury, 0.002% of cadmium or 0.004% of lead.

