

3D Blu-ray™ / DVD Home Theater System

BH6240S, BH6340H, BH6440P, BH6540T

ENGLISH | SIMPLE MANUAL

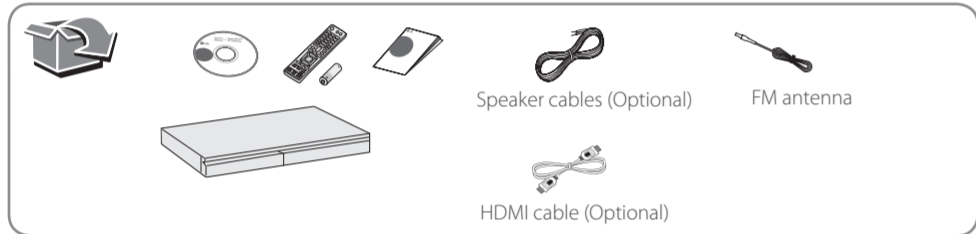
An extended Owner's Manual that contains information on the advanced features is located on the CD-ROM provided in an electronic version. To read these files, you will need to use a Personal Computer (PC) equipped with a CD-ROM drive.

FRANÇAIS | MANUEL SIMPLIFIÉ

Un manuel d'utilisation détaillé contenant les informations sur les fonctionnalités avancées est disponible sur le CD-ROM fourni. Pour lire ces fichiers, vous aurez besoin d'utiliser un Ordinateur Personnel (PC) avec un lecteur de CD-ROM.

العربية | دليل بسيط

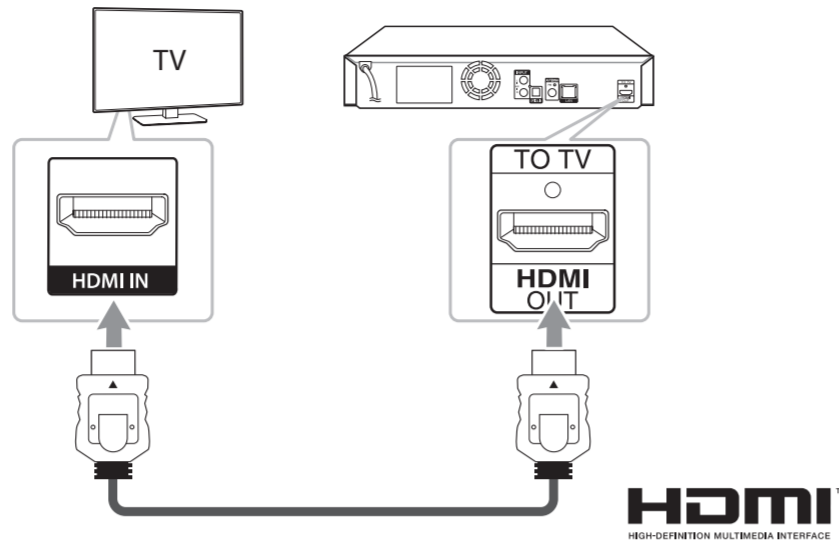
يوجد دليل مالك تمتد يحتوي على معلومات عن الميزات المتقدمة مُدرج على القرص المضغوط مزود في نسخة إلكترونية. ولقراءة هذه الملفات، سوف تحتاج إلى استخدام كمبيوتر شخصي مزود بمشغل أقراص مضغوطة. يمكن أن تختلف بعض محتويات هذا الدليل عن المشغل الخاص بك.



www.lg.com

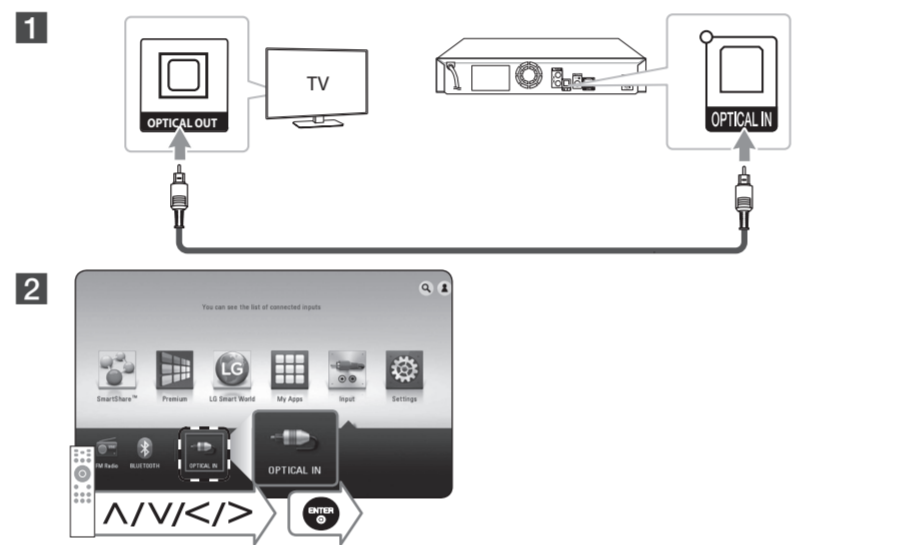
TV Connection (HDMI OUT)

Raccordement télé (HDMI OUT) / توصيل التلفزيون (HDMI OUT)



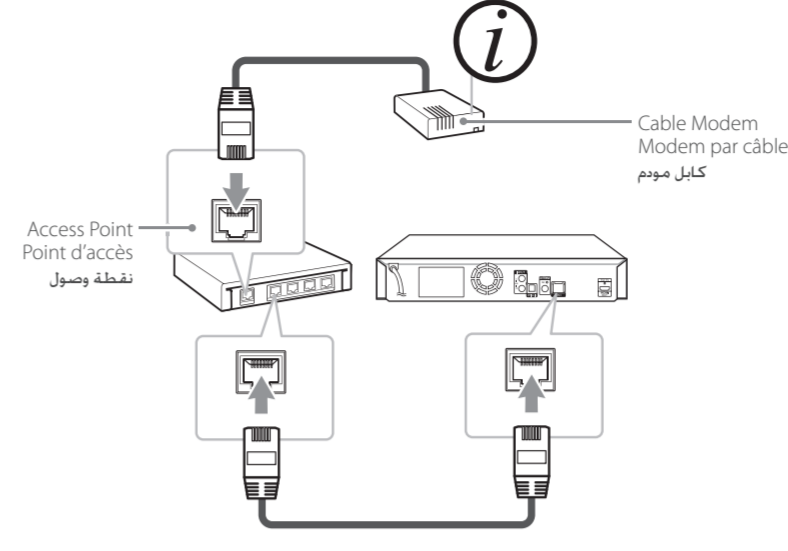
OPTICAL IN Connection

Raccordement à l'entrée OPTICAL IN / توصيل التلفزيون (OPTICAL IN)



Wired Network Connection

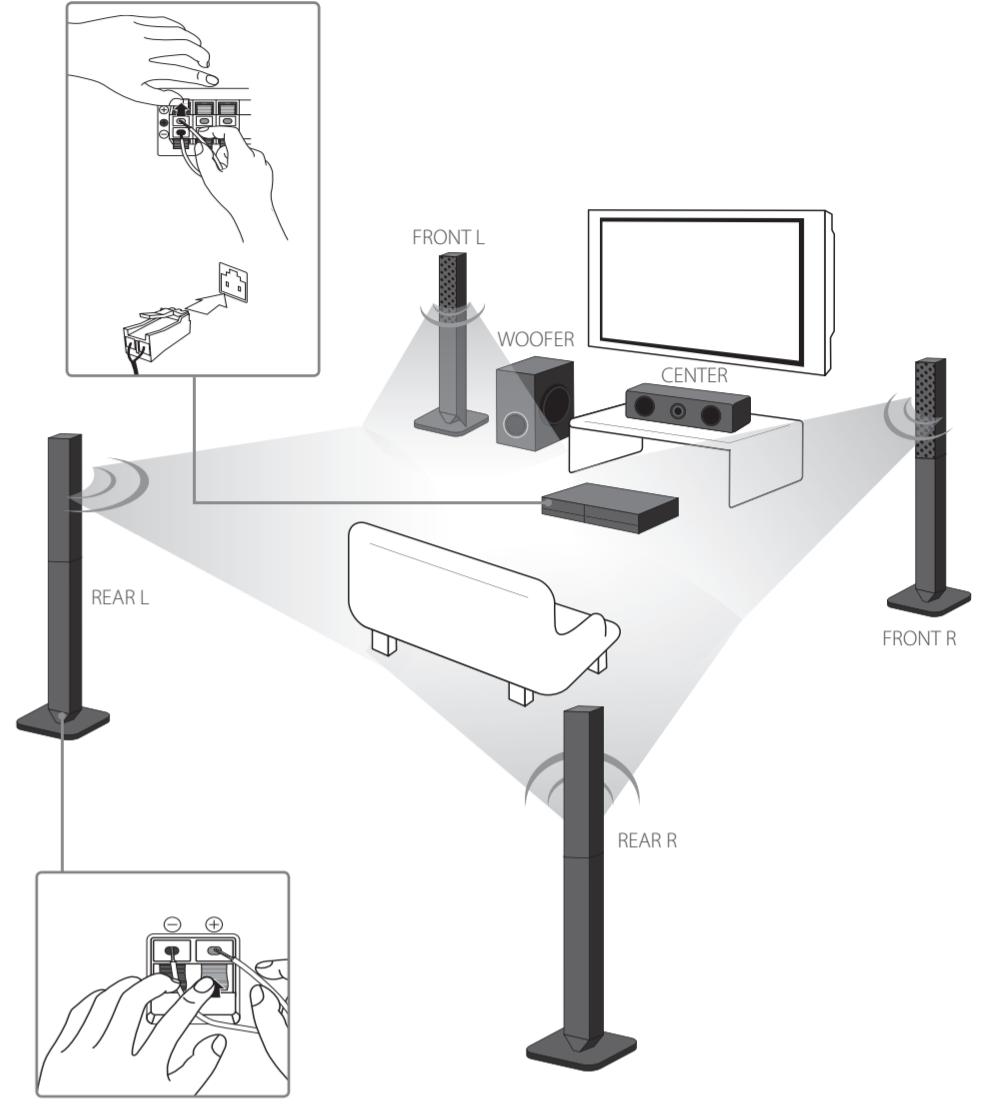
Connexion à un réseau filaire / توصيل الشبكة السلكية



Speaker Connection

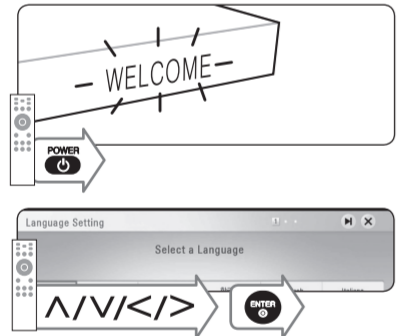
Raccordement des enceintes / توصيل مكبر الصوت

Speaker design and connection method may be different according to models. / Design und Verbindungsmethode des Lautsprechers können je nach Modell variieren. / يمكن أن يختلف تصميم السماعة وطريقة توصيلها حسب الطرازات.

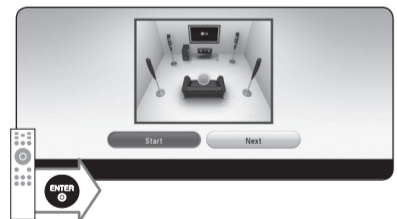


Initial Setup

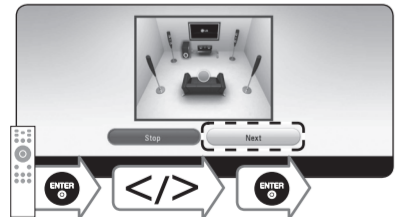
Consignes de sécurité / الإعداد الأولي



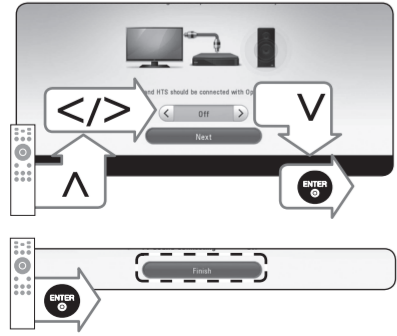
Follow the directions for the initial setup displayed on the screen. / Pour la configuration initiale, suivez les instructions qui s'affichent. / اتبع إرشادات عملية التثبيت الأولية الظاهرة على الشاشة.



Start the speaker test. / Lancez le test du haut-parleur. / بدأ اختبار السماعة.



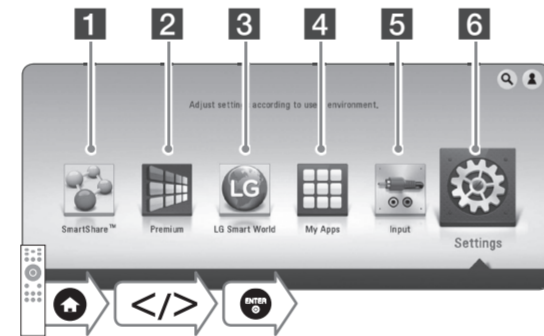
Stop the speaker test and select [Next]. / Arrêtez le test du haut-parleur et sélectionnez [prochain]. / إيقاف اختبار السماعة وتحديد [التالي].



Setup [TV Sound Connecting] and select [Next]. / Configurez [Connexion au son du téléviseur] et sélectionnez [prochain]. / إعداد [توصيل صوت التلفزيون] وتحديد [التالي].

Using HOME menu

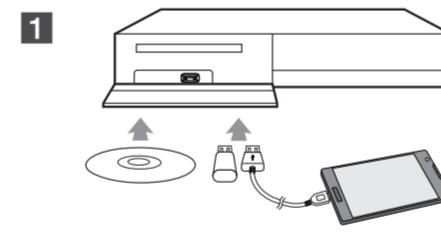
Utilisation du menu ACCUEIL / باستخدام القائمة الرئيسية



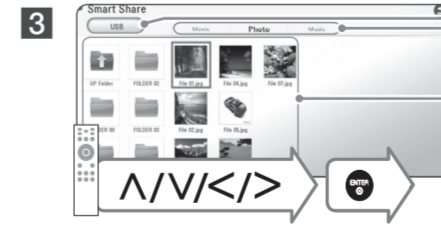
- 1 Displays SmartShare menu. / Affiche le menu de partage intelligent. / يتم عرض قائمة المشاركة الذكية.
- 2 Displays the Premium Home screen. / Affiche l'écran d'accueil Premium. / يقوم بعرض شاشة الصفحة الرئيسية للمحتويات الممتيزة.
- 3 Displays LG Apps titles provided to the unit. / Affiche l'écran LG Apps. / يتم عرض عناوين تطبيقات LG المتوفرة للوحدة.
- 4 Displays the [My Apps] screen. / Affiche l'écran [Mes Applications]. / يتم عرض شاشة [تطبيقاتي].
- 5 Changes input mode. / Modifie la source d'entrée. / يقوم بتغيير وضع الإدخال.
- 6 Adjusts the system settings. / Réglage des paramètres du système. / يقوم بضبط إعدادات النظام.

Disc, Data Playback

Lecture de disques, de données / تشغيل قرص البيانات



Devices that support MTP. / Appareils compatibles MTP. / الأجهزة التي تدعم MTP.



Displays all linked devices. / Affiche tous les appareils en liaison. / يقوم بعرض جميع الأجهزة المتصلة.

Selects video, photo or audio content. / Sélectionnez un contenu vidéo, photo ou audio. / تحديد محتوى فيديو أو صورة أو صوت.

Displays the file or folder on linked device. / Affiche le fichier ou le dossier sur l'appareil en liaison. / يقوم بعرض الملف أو المجلد على الجهاز المتصل.

For the most Audio CD, BD-ROM and DVD-ROM discs, playback starts automatically. / Pour la plupart des CD audio, BD-ROM et DVD-ROM, la lecture démarre automatiquement. / يبدأ تشغيل معظم إسمطوانات أشربة الصوتية المدمجة و أقراص BD-ROM و أقراص DVD-ROM تلقائياً.

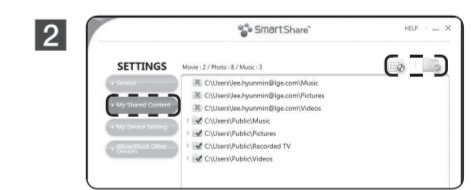
Network Playback

Lecteur en réseau / تشغيل شبكة

SmartShare PC software Installation

Installation de SmartShare PC / تثبيت برنامج SmartShare PC Software

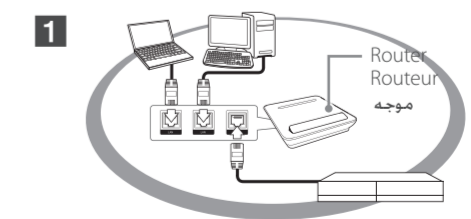
1 Install SmartShare PC Software. / Installez SmartShare PC. / قم بتثبيت SmartShare PC Software.



Run the program, and set the share folder you want. / Exécutez le programme et définissez le dossier partagé de votre choix. / تشغيل البرنامج، واضبط مشاركة المجلد الذي تريد.

SmartShare Network Playback

Lecture réseau par partage intelligent / التشغيل من على شبكة SmartShare



Check the network connection and settings. / Vérifier la connexion et les paramètres réseau. / تحقق من إعدادات واتصال الشبكة.

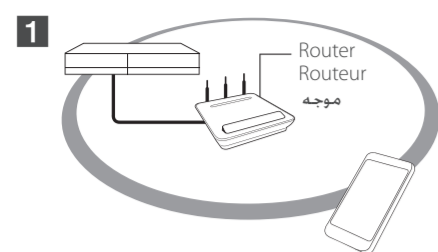




Enjoying Private Sound

Écouter du son en privé /

استمتع بصوت خاص مميز



Make sure that your smartphone is connected to the same Wi-Fi network as this player. / Assurez-vous que votre appareil hôte (comme votre smartphone) est connecté au même réseau Wi-Fi que cet appareil. / تأكد من اتصال هاتفك النقال مع نفس شبكة Wi-Fi المتصل بها هذا المشغل.

1 Turn on the mobile device LG AV Remote app is installed and run LG AV Remote. / Activez l'appareil mobile sur lequel l'application LG AV Remote est installée et exécutez cette dernière. / تأكد من تثبيت تطبيق LG AV Remote App على الهاتف النقال ثم قم بتشغيل تطبيق LG AV Remote App.



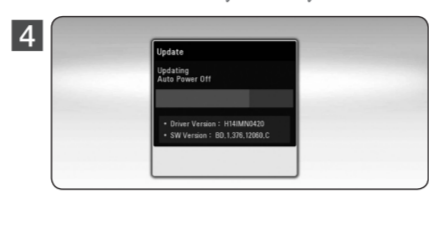
2 Not all modes support private sound and pairing multiple devices is not available. / Tous les modes ne supportent pas le son en privé et l'appairage avec plusieurs appareils n'est pas disponible. / لا تدعم كل الأوضاع الصوت الخاصة كما أن اقتران العديد من الأجهزة مع بعضها غير متاح.



Software Update

Mise à jour du logiciel /

تحديث البرنامج



Additional Information

Informations supplémentaires /

معلومات إضافية

Customer Support

You can update the Player using the latest software to enhance the products operation and/or add new features. To obtain the latest software for this player (if updates have been made), proceed the software updates as above or visit <http://www.lg.com> or contact LG Electronics customer care centre.

Support client

Vous pouvez mettre à jour le lecteur avec les derniers logiciels afin d'améliorer son fonctionnement et/ou d'ajouter de nouvelles fonctionnalités. Pour obtenir les derniers logiciels disponibles pour ce lecteur (si des mises à jour sont disponibles), visitez le site <http://www.lg.com> ou contactez le service après-vente LG Electronics.

عدم العملاء

يمكنك تحديث المشغل باستخدام أحدث البرامج لدعم تشغيل المنتجات و/أو إضافة ميزات جديدة. للحصول على أحدث البرامج لهذا المشغل (إذا تم إجراء التحديثات)، تابع عملية تحديث البرامج على النحو الوارد أو تفصل بزيارة الموقع <http://www.lg.com> أو قم بالاتصال بمركز خدمة عملاء شركة LG Electronics.

Open source software notice

To obtain the corresponding source code under GPL, LGPL, and other open source licenses, please visit <http://opensource.lg.com>. All referred license terms, warranty disclaimers and copyright notices are available to download with the source code.

Avis concernant les logiciels open source

Pour connaître le code source correspondant de GPL, LGPL et d'autres licences open source, rendez-vous sur <http://opensource.lg.com>. Les conditions de licence, les dénis de responsabilités et les avis concernant les droits d'auteur sont disponibles en téléchargement avec le code source.

إخطار البرامج مفتوحة المصدر

للحصول على كود المصدر المطابق بموجب GPL وLGPL وترخيص المصادر المفتوحة الأخرى، يرجى زيارة الموقع <http://opensource.lg.com>. جميع شروط الترخيص والتنارل عن حق الضمان وإخطارات حقوق النشر المشار إليها متوفرة للتحميل باستخدام كود المصدر.



Specification

Spécifications /

المواصفة

ENGLISH

Table with 2 columns: Specification and Value. Includes Power requirements, Power consumption, Dimensions, Net Weight, Bus Power Supply, and Design and specifications.

Design and specifications are subject to change without notice.

FRANÇAIS

Table with 2 columns: Alimentation, Consommation électrique, Dimensions, Poids net, Bus Power Supply. Includes French translation of specifications.

La conception et les spécifications sont sujettes à modification sans préavis.

Table with 2 columns: مواصفات الطاقة, استهلاك الطاقة, الأبعاد الخارجية, الوزن الصافي, وحدة التغذية بالطاقة, التصميمات والمواصفات. Includes Arabic translation of specifications.

التصميمات والمواصفات عرضة للتغيير دون إشعار مسبق.

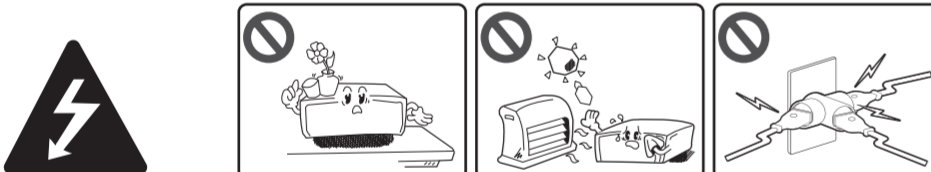
Some of the content in this manual may differ from your player depending on the software of the player or your service provider. / Certaines informations de ce manuel sont susceptibles de différer de votre lecteur, selon votre logiciel serveur ou votre fournisseur de services. / قد تختلف بعض المحتويات المذكورة في هذا الدليل عن مشغلك حسب برنامج المشغل أو مزود الخدمة الخاص بك.



Safety Information

Consignes de sécurité /

معلومات السلامة



CAUTION: TO REDUCE THE RISK OF ELECTRIC SHOCK DO NOT REMOVE COVER (OR BACK) NO USER-SERVICEABLE PARTS INSIDE. REFER SERVICING TO QUALIFIED SERVICE PERSONNEL.

This lightning flash with arrowhead symbol within an equilateral triangle is intended to alert the user to the presence of uninsulated dangerous voltage within the product's enclosure that may be of sufficient magnitude to constitute a risk of electric shock to persons.

The exclamation point within an equilateral triangle is intended to alert the user to the presence of important operating and maintenance (servicing) instructions in the literature accompanying the product.

WARNING: TO PREVENT FIRE OR ELECTRIC SHOCK HAZARD, DO NOT EXPOSE THIS PRODUCT TO RAIN OR MOISTURE.

WARNING: Do not install this equipment in a confined space such as a book case or similar unit.

CAUTION: Do not block any ventilation openings. Install in accordance with the manufacturer's instructions. Slots and openings in the cabinet are provided for ventilation and to ensure reliable operation of the product and to protect it from over heating. The openings shall be never be blocked by placing the product on a bed, sofa, rug or other similar surface. This product shall not be placed in a built-in installation such as a bookcase or rack unless proper ventilation is provided or the manufacturer's instruction has been adhered to.



CAUTION: This product employs a Laser System. To ensure proper use of this product, please read this owner's manual carefully and retain it for future reference. Shall the unit require maintenance, contact an authorized service centre. Use of controls, adjustments or the performance of procedures other than those specified herein may result in hazardous radiation exposure. To prevent direct exposure to laser beam, do not try to open the enclosure.

CAUTION concerning the Power Cord To disconnect power from the mains, pull out the mains cord plug. When installing the product, ensure that the plug is easily accessible.

CAUTION: The apparatus shall not be exposed to water (dripping or splashing) and not be filled with liquids, such as vases, shall be placed on the apparatus.

This device is equipped with a portable battery or accumulator. Safety way to remove the battery or the battery from the equipment: Remove the old battery or battery pack, follow the steps in reverse order than the assembly. To prevent contamination of the environment and bring on possible threat to human and animal health, the old battery or the battery put it in the appropriate container at designated collection points. Do not dispose of batteries or battery together with other waste. It is recommended that you use local, free reimbursement systems batteries and accumulators. The battery shall not be exposed to excessive heat such as sunshine, fire or the like.



ATTENTION : AFIN DE RÉDUIRE LE RISQUE DE CHOC ÉLECTRIQUE, NE RETIREZ PAS LE BOÎTIER (NI L'ARRIÈRE), AUCUNE PIÈCE DE CET APPAREIL N'EST SUSCEPTIBLE D'ÊTRE RÉPARÉE PAR L'UTILISATEUR. CONFIEZ L'ENTRETIEN DE L'APPAREIL À DES PERSONNES QUALIFIÉES.

Le symbole d'un éclair à l'intérieur d'un triangle sert à avertir l'utilisateur de la présence d'une tension dangereuse non isolée dans le corps de l'appareil, qui peut être suffisamment élevée pour provoquer un risque d'électrocution.

Le symbole d'un point d'exclamation à l'intérieur d'un triangle sert à avertir l'utilisateur de la présence d'instructions d'utilisation et de maintenance (entretien) importantes dans la documentation qui accompagne l'appareil.

AVERTISSEMENT : POUR PRÉVENIR TOUT RISQUE D'INCENDIE OU D'ÉLECTROCUTION, NE EXPOSEZ PAS CET APPAREIL À LA PLUIE OU À L'HUMIDITÉ.

AVERTISSEMENT : n'installez pas cet appareil dans un espace confiné tel qu'une bibliothèque ou tout autre meuble similaire.

ATTENTION : n'obstruez pas les ouvertures d'aération. Installez l'appareil conformément aux instructions du fabricant. Les fentes et les ouvertures du boîtier servent à assurer la ventilation et le bon fonctionnement de l'appareil, ainsi qu'à le protéger contre la surchauffe. Les ouvertures ne doivent jamais être bloquées en installant l'appareil sur un lit, un canapé, un tapis ou toute autre surface similaire. Cet appareil ne doit pas être placé dans un emplacement fermé tel qu'une bibliothèque ou une étagère, à moins d'assurer une ventilation adéquate ou que les instructions du fabricant l'autorisent.



Le non-respect des procédures d'utilisation ou de réglage présente un risque d'exposition à des rayonnements dangereux.

PRÉCAUTION concernant le cordon d'alimentation Pour déconnecter l'appareil du réseau électrique, retirez le cordon d'alimentation de la prise électrique. Lors de l'installation de l'appareil, assurez-vous que la prise soit facilement accessible.

ATTENTION : l'appareil ne doit pas être exposé à des projections d'eau ou à des éclaboussures, et aucun objet rempli de liquide tel qu'un vase ne doit être posé sur l'appareil. Cet appareil est équipé d'une batterie transportable ou de piles rechargeables.

Retrait sans danger de la batterie ou des piles de l'appareil : pour retirer la batterie ou les piles usagées, procédez dans l'ordre inverse de leur insertion. Pour empêcher toute contamination de l'environnement et tout danger pour la santé des êtres humains et des animaux, la batterie ou les piles usagées doivent être mises au rebut dans le conteneur approprié à un point de collecte prévu pour leur recyclage. Ne jetez pas la batterie ou les piles usagées avec les autres déchets. Recyclez toujours les batteries et piles rechargeables usagées. La batterie ne doit pas être exposée à une chaleur excessive, telle que la lumière directe du soleil, les flammes, etc.



تحذير: لتقليل خطر التعرض لصدمة كهربائية لا تدرج الغطاء أو الجزء الخلفي لا تودع قطع داخلية يمكن للمستخدم صيانتها عليك الاستعانة بموظفي الصيانة المؤهلين للقيام بالصيانة.

يهدف رمز الفلاش المنصه هذا - والتحوي على رأس سهم والوجود بداخل مثلث متساوي الأضلاع - إلى تنبيه المستخدم إلى وجود جهد كهربائي خطير بدون مادة معزولة داخل الصندوق الخو ليتمتع وهو ما يكفي لتشكيل خطر يمتد بحموت صدمة كهربائية لأي شخص.

يهدف علامة التعجب الموجودة بداخل المثلث متساوي الأضلاع إلى تنبيه المستخدم بوجود تعليمات تشغيل وصيانة (أعمال خدمة) هامة ضمن الكتيبات المرفقة مع هذا الجهاز.

تحذير: لتجنب خطر حدوث حريق أو صدمة كهربائية. لا تعرض هذا الجهاز للمطر أو الرطوبة.

تحذير: لا تقم بتثبيت هذا الجهاز داخل مكان ضيق كخزانة كتب أو وحدة مشابهة. تنبيه: لا تقم بسد أي فتحات تهوية.

قم بالتثبيت بما يتوافق مع تعليمات الشركة الصانعة. الشحبات والتظليل الموجودة بأجزاء من تروسها من أجل التهوية ولضمان تشغيل المنتج تشغيلاً موزوناً فيه وعفايته من الحرارة المفرطة يجب ألا يتم سد الفتحات عن طريق وضع المنتج فوق السرير أو الكنبة أو السجاد أو أي سطح آخر قد يحميه بذلك. يجب ألا يتم وضع هذا المنتج في مكان تركيب مدمج مثل خزانة كتب أو رف مالم يتم توفير التهوية المناسبة أو إتباع تعليمات الشركة الصانعة.



تنبيه: هذا المنتج يستخدم نظام ليزر لضمان الاستخدام السليم لهذا المنتج، يرجى قراءة دليل المالك بعناية والاحتفاظ به لمرجع إليه مستقبلاً. استخدام أي مفاتيح أو تعديلات أو إجراءات غير تلك المحددة هنا قد ينتج عنها التعرض لإشعاعات ضارة. لتجنب التعرض المباشر للإشعاع للعين، لا خذوا قطع الصندوق الخو لي. فهناك إشعاع ليزر مبرمج عند الفتح.

تنبيه بخصوص سلك الطاقة لفصل الطاقة من المصدر الرئيسي، اخرج قابس سلك الطاقة الرئيسي. عند تثبيت المنتج، تأكد أن القابس بسهولة الوصول إليه.

تنبيه: يجب عدم تعريض الجهاز للقاء (التساقط أو التناثر) وكذلك عدم وضع أية أشياء بثلثة بالذ كوابل الرور، على الجهاز. هذا الجهاز مزود بنظامية محمولة أو بنظامية مخزنة.

الطريقة الآمنة لإزالة البطارية أو مجموعة البطارية من الجهاز اخرج البطارية أو مجموعة البطارية القديمة واتبع الخطوات ترتيب عكسي للتركيب. لتجنب نفوذ البنية وتعرض سطح الإسمان والجوار للخطر اجتمعل مع البطارية أو مجموعة البطارية القديمة في الوعاء اللاتم وتخلص منه في نقاط التجميع المعبئة لذلك. تخلف من البطاريات أو البطارية مع النفايات الأخرى. بوضي باستخدام بطاريات وبطاريات مخزنة للأطعمة الحلية بدون تعويض. يجب ألا يتعرض الجهاز لحرارة شديدة مثل أشعة الشمس أو الحرق أو ما شابه ذلك.