

# PRŮVODCE FUNKCEMI (PRO SYSTÉMY WINDOWS, MAC)

Než začnete sadu používat, přečtěte si důkladně Návod k obsluze a poté jej uchovejte pro pozdější použití.

## Požadavky na systém

Grafická karta			Rozhraní		
			Thunderbolt (⚡)	HDMI	DisplayPort
3440 x 1440	Intel	HD4400 nebo vyšší	O	O	O
	AMD	HD7000 nebo vyšší	O	O	O
	NVIDIA	GTX 650 nebo vyšší	O	O	O

- Rozhraní Thunderbolt (⚡) je podporováno operačním systémem Windows 7, Windows 8 nebo novějším.
- Aby bylo možné nastavit rozlišení 3 440 x 1 440, může být nutné zadat vlastní nastavení v ovládacím panelu grafické karty nebo aktualizovat ovladač grafické karty na nejnovější verzi.
- HDMI podporuje rozlišení až 3 440 x 1 440 při 50 Hz. Aby bylo možné používat rozlišení 3 440 x 1 440 při 60 Hz, použijte rozhraní Thunderbolt (⚡) nebo konektor DisplayPort.
- Nastavení podpory se mohou změnit.

## Na co dát pozor při změně rozlišení

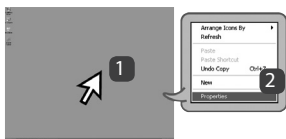
- Pokud grafická karta není nastavena na doporučené (optimální) rozlišení, může to vést k rozmazání textu, ztmavení obrazovky, zmenšení oblasti zobrazení nebo nesprávnému zarovnání displeje.
- Postup konfigurace se může lišit podle počítače nebo operačního systému. Některé grafické karty také nemusejí podporovat některá rozlišení. Pokud je to tak, obraťte se s žádostí o pomoc na výrobce počítače nebo grafické karty.
- Některé grafické karty nemusejí podporovat rozlišení 3 440 x 1 440. Doporučuje se používat grafickou kartu s podporou rozlišení 3 440 x 1 440. I když nastavíte rozlišení 3 440 x 1 440 v počítači, příslušný výstup počítače nemusí toto rozlišení podporovat.



### UPOZORNĚNÍ

- Způsob nastavení se může lišit v závislosti na počítači a operačním systému. Některá rozlišení nelze vybrat v závislosti na výkonu grafické karty. V takovém případě naleznete podrobnější informace v uživatelské příručce počítače a grafické karty.

## Windows XP



### KROK 1

- 1 Kurzor myši přesuňte do prázdné oblasti na obrazovce Windows (bez ikon a lišt) a klikněte pravým tlačítkem myši.
- 2 V zobrazeném rozvíracím okně klikněte na možnost Property (Vlastnost).



### KROK 2

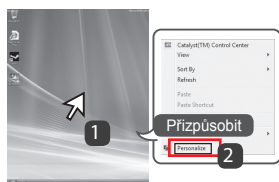
- 3 Zvolte nabídku Settings (Nastavení) a vyberte optimální rozlišení (3 440 x 1 440).
- 4 Kliknutím na tlačítko [Apply] (Použít) dokončete nastavení rozlišení.



### KROK 3

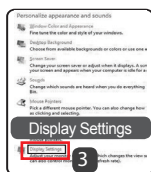
- 5 Stiskněte tlačítko [Advanced] (Upřesnit).
- 6 Vyberte obrazovku monitoru a poté v poloze „Screen refresh rate (S)“ (Obnovovací frekvence) vyberte vertikální frekvenci 50 Hz nebo 60 Hz.
- 7 Kliknutím na tlačítko [Apply] (Použít) dokončete nastavení optimální frekvence.

## Windows Vista



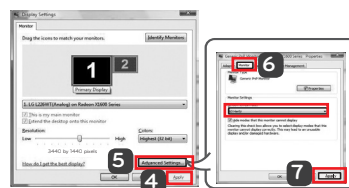
### KROK 1

- 1 Kurzor myši přesuňte do prázdné oblasti na obrazovce Windows (bez ikon a lišt) a klikněte pravým tlačítkem myši.
- 2 V zobrazeném rozevřacím okně klikněte na možnost Personalize (Přizpůsobit).



### KROK 2

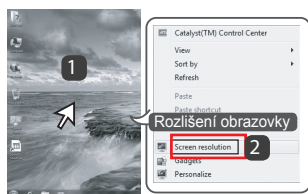
- 3 Zvolte nabídku Display Settings (Zobrazit nastavení) a vyberte optimální rozlišení (3 440 x 1 440).



### KROK 3

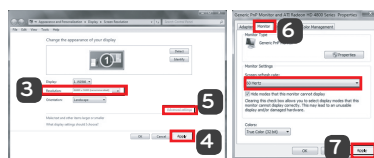
- 4 Kliknutím na tlačítko [Apply] (Použít) dokončete nastavení rozlišení.
- 5 Stiskněte tlačítko [Advanced] (Upřesnit).
- 6 Vyberte obrazovku monitoru a poté v poloze „Screen refresh rate (S)“ (Obnovovací frekvence) vyberte vertikální frekvenci 50 Hz nebo 60 Hz.
- 7 Kliknutím na tlačítko [Apply] (Použít) dokončete nastavení optimální frekvence.

## Windows 7, Windows 8



### KROK 1

- 1 Kurzor myši přesuňte do prázdné oblasti na obrazovce Windows (bez ikon a lišt) a klikněte pravým tlačítkem myši.
- 2 V zobrazeném rozevřacím okně klikněte na možnost Screen resolution (Rozlišení obrazovky).



### KROK 2

- 3 Zvolte nabídku Settings (Nastavení) a vyberte optimální rozlišení (3 440 x 1 440).
- 4 Kliknutím na tlačítko [Apply] (Použít) dokončete nastavení rozlišení.

### KROK 3

- 5 Stiskněte tlačítko [Advanced] (Upřesnit).
- 6 Vyberte obrazovku monitoru a poté v poloze „Screen refresh rate (S)“ (Obnovovací frekvence) vyberte vertikální frekvenci 50 Hz nebo 60 Hz.
- 7 Kliknutím na tlačítko [Apply] (Použít) dokončete nastavení optimální frekvence.

## LG Monitor Software – Úvod a požadavky na systém

Software	Priorita instalace (požadována/volitelná)	Podporovaná rozhraní			Podporovaný operační systém	
		Thunderbolt (⚡)	DisplayPort	HDMI	Win 7	Win 8
Screen Split	Volitelné	0	0	0	0	0
Ovladač monitoru	Volitelné	0	0	0	0	0

- **Screen Split:** Automaticky rozdělí obrazovku monitoru na požadované rozvržení.
- Výše uvedený software lze nainstalovat z disku CD dodaného s produktem nebo stáhnout poslední verzi z webu společnosti LG Electronics.
- **Grafická karta:** Doporučuje se použít grafickou kartu, která podporuje rozlišení 3 440 x 1 440.

## Ovladač monitoru

- **Priorita instalace (požadována/volitelná):** Volitelná
- **Použití:** Úprava rozlišení a frekvence monitoru

### Postup instalace

- Instalace z dodaného disku CD  
: Vložte dodaný disk CD s uživatelskou příručkou do jednotky CD v počítači a nainstalujte ovladače.
- Stahování z webu společnosti LG Electronics  
: Navštivte webovou stránku společnosti LG Electronics ([www.lg.com](http://www.lg.com)) a stáhněte si nejnovější ovladače pro svůj model.

# Screen Split (software pro rozdělení obrazovky monitoru)

- **Priorita instalace (požadována/volitelná):** Volitelná
- **Automaticky** rozdělí obrazovku monitoru na požadované rozvržení (2 sekce, 3 sekce nebo 4 sekce).

## Postup instalace

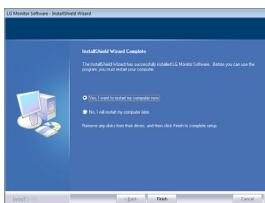
- Instalace z dodaného disku CD  
: Vložte dodaný disk CD se software do jednotky CD v počítači a nainstalujte software Screen Split.
- Stahování z webu společnosti LG Electronics  
: Navštivte webovou stránku společnosti LG Electronics ([www.lg.com](http://www.lg.com)) a stáhněte si nejnovější software pro svůj model.



Na hlavní obrazovce CD softwaru zvolte Screen Split.



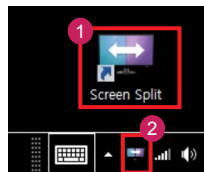
Vyberte možnost „I accept the terms of the agreement“ (Přijímám podmínky této smlouvy) na obrazovce s licenční smlouvou a poté klikněte na tlačítko [Next] (Další).



Jakmile je instalace dokončena, systém restartujte.

## Postup spuštění

- 1 Dvakrát klikněte na ikonu zástupce na ploše nebo
- 2 Klikněte na ikonu v oznamovací oblasti v pravé dolní části obrazovky počítače.



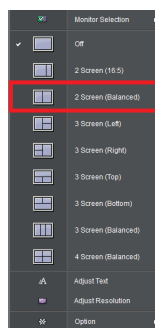
## Použití

- Podrobnější informace o používání softwaru naleznete v nápovědě programu.

- 1 Klikněte na ikonu v oznamovací oblasti v pravé dolní části obrazovky počítače.



- 2 Vyberte rozvržení obrazovky.



- 3 Rozvržení obrazovky bude použito.

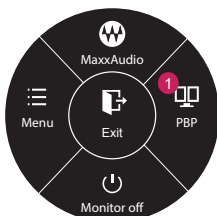


## Dual Link-Up (funkce PBP monitoru)

- **Použití:** Slouží k zobrazení obrazovek ze dvou zdrojů vstupu současně.
- Funkce Dual Link-Up vyžaduje, aby jeden ze dvou zdrojů vstupu byl připojen přes vstup HDMI.
- Zobrazený obrázek se může lišit od produktu, který používáte.

### Postup spuštění

- 1 Připojte monitor k dvěma zdrojům vstupu.
- 2 Stiskněte tlačítko ovladače na dolní části monitoru.
- 3 Otevřete položku PBP. **1**



- 4 Upravte nastavení podle připojených zdrojů vstupu.
- 5 Funkce DUAL LINK-UP je použita.

Hlavní obrazovka    Vedlejší obrazovka



Připojení PBP		Vedlejší obrazovka (Pravý)			
		HDMI 1	HDMI 2	DisplayPort	Thunderbolt (⚡)
Hlavní obrazovka (Levý)	HDMI 1	-	O	X	X
	HDMI 2	O	-	X	X
	DisplayPort	O	O	-	X
	Thunderbolt (⚡)	O	O	X	-

- Podrobnější informace o používání softwaru naleznete v uživatelské příručce k produktu.
- Uživatelská příručka je obsažena na dodaném disku CD a je k dispozici ke stažení z webu společnosti LG Electronics.

# PRŮVODCE FUNKCEMI (PRO SYSTÉM MAC)

## Požadavky na systém

Grafická karta			Rozhraní		
			Thunderbolt (⚡)	HDMI	DisplayPort
3 440 x 1 440	AMD	Dual AMD FirePro D300 / D500 / D700	○	○	○

- Produkty s operačním systémem Mac nemusí podporovat doporučené rozlišení nebo některé funkce. Více informací naleznete na kartě s informací o podpoře, která je dodávána samostatně.
- Prostřednictvím rozhraní Thunderbolt (⚡) produktu s operačním systémem Mac můžete připojit (sériově zapojit) až dva další monitory.
- Aby bylo možné nastavit rozlišení 3 440 x 1 440, může být nutné zadat vlastní nastavení v ovládacím panelu grafické karty nebo aktualizovat ovladač grafické karty na nejnovější verzi.
- HDMI podporuje rozlišení až 3 440 x 1 440 při 50 Hz. Aby bylo možné používat rozlišení 3 440 x 1 440 při 60 Hz, použijte rozhraní Thunderbolt (⚡) nebo konektor DisplayPort.
- Nastavení podpory se mohou změnit.

## Na co dát pozor při změně rozlišení

- Pokud grafická karta není nastavena na doporučené (optimální) rozlišení, může to vést k rozmazání textu, ztmavení obrazovky, zmenšení oblasti zobrazení nebo nesprávnému zarovnání displeje.
- Postup konfigurace se může lišit podle počítače nebo operačního systému. Některé grafické karty také nemusejí podporovat některá rozlišení. Pokud je to tak, obraťte se s žádostí o pomoc na výrobce počítače nebo grafické karty.
- Některé grafické karty nemusejí podporovat rozlišení 3 440 x 1 440. Doporučuje se používat grafickou kartu s podporou rozlišení 3 440 x 1 440. I když nastavíte rozlišení 3 440 x 1 440 v počítači, příslušný výstup počítače nemusí toto rozlišení podporovat.

## Mac

### Krok 1

- 1 Na liště ikon klikněte na ikonu System preferences (Předvolby systému).

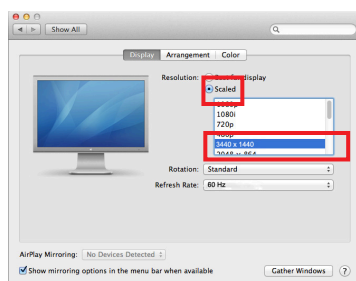


- 2 Po otevření okna System preferences (Předvolby systému) vyberte možnost Display (Displej).



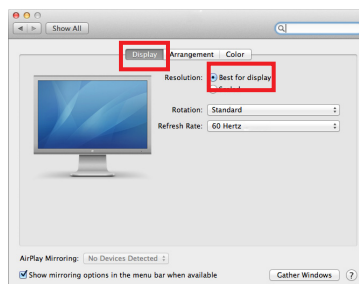
### Krok 2

- 3 Vyberte možnost Scaled (S měřítkem) a poté vyberte požadované rozlišení (doporučené rozlišení: 3 440 x 1 440) a obnovovací frekvenci (50 Hz nebo 60 Hz). Nastavení je nyní dokončeno.



### Krok 3

- 4 Na kartě Display (Displej) vyberte možnost Best for display (Nejlepší pro displej). Zobrazení je nyní nastaveno na doporučené rozlišení (3 440 x 1 440).



## Available Product and OS – Dostupný produkt a operační systém

Software	Priorita instalace (požadována/volitelná)	Podporovaná rozhraní			Podporovaný operační systém	
		Thunderbolt (⚡)	DisplayPort	HDMI	Mac OS	Linux
Screen Split	Volitelné	O	O	O	O	X

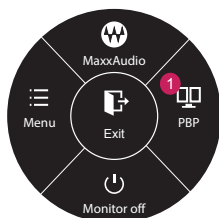
- **Screen Split:** Automaticky rozdělí obrazovku monitoru na požadované rozvržení.
- Výše uvedený software lze nainstalovat z disku CD dodaného s produktem nebo stáhnout poslední verzi z webu společnosti LG Electronics.
- **Grafická karta:** Doporučuje se použít grafickou kartu, která podporuje rozlišení 3 440 x 1 440 .

## Dual Link-Up (funkce PBP monitoru)

- **Použití:** Slouží k zobrazení obrazovek ze dvou zdrojů vstupu současně.
- Funkce Dual Link-Up vyžaduje, aby jeden ze dvou zdrojů vstupu byl připojen přes vstup HDMI.
- Zobrazený obrázek se může lišit od produktu, který používáte.

### Postup spuštění

- 1 Připojte monitor k dvěma zdrojům vstupu.
- 2 Stiskněte tlačítko ovladače na dolní části monitoru.
- 3 Otevřete položku PBP. **1**



- 4 Upravte nastavení podle připojených zdrojů vstupu.
- 5 Funkce DUAL LINK-UP je použita.

Hlavní obrazovka    Vedlejší obrazovka



Připojení PBP		Vedlejší obrazovka (Pravý)			
		HDMI 1	HDMI 2	DisplayPort	Thunderbolt (⚡)
Hlavní obrazovka (Levý)	HDMI 1	-	O	X	X
	HDMI 2	O	-	X	X
	DisplayPort	O	O	-	X
	Thunderbolt (⚡)	O	O	X	-

- Podrobnější informace o používání softwaru naleznete v uživatelské příručce k produktu.
- Uživatelská příručka je obsažena na dodaném disku CD a je k dispozici ke stažení z webu společnosti LG Electronics.



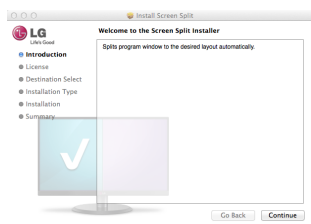
# Screen Split (software pro rozdělení obrazovky monitoru)

- **Priorita instalace (požadována/volitelná):** Volitelná
- Automaticky rozdělí obrazovku monitoru na požadované rozvržení (2 sekce, 3 sekce nebo 4 sekce).

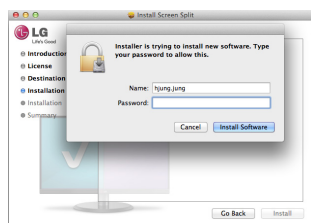
## Postup instalace

- Instalace z dodaného disku CD  
: Vložte dodaný disk CD se software do jednotky CD v počítači a nainstalujte software Screen Split.
- Stahování z webu společnosti LG Electronics  
: Navštivte webovou stránku společnosti LG Electronics ([www.lg.com](http://www.lg.com)) a stáhněte si nejnovější software pro svůj model.

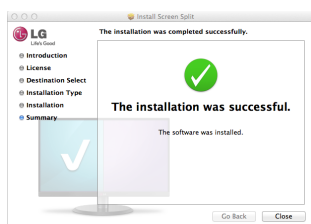
- 1 Po spuštění instalačního programu klikněte na tlačítko [Continue] (Pokračovat). Během instalace musíte přijmout podmínky licenční smlouvy.



- 2 Zadejte heslo superuživatele a klikněte na tlačítko [Install Software] (Instalovat software).

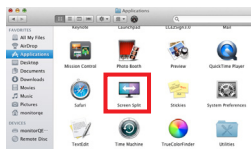


- 3 Kliknutím na tlačítko [Close] (Zavřít) dokončete instalaci.



## Postup spuštění

- Finder (Vyhledávač) → Applications (Aplikace) → Run Screen Split (Spustit software Screen Split)



- Klikněte na ikonu Screen Split na panelu menu.



- Vyhledejte výraz „Screen Split“ ve vyhledávači Spotlight.



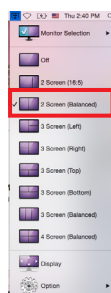
## Použití

- Podrobnější informace o používání softwaru naleznete v nápovědě programu.

- 1 Klikněte na ikonu v oznamovací oblasti v pravé dolní části obrazovky počítače.



- 2 Vyberte rozvržení obrazovky.



- 3 Rozvržení obrazovky bude použito.



