

INSTRUKCJE DOTYCZĄCE KORZYSTANIA Z FUNKCJI PRODUKTU (WINDOWS, MAC)

Przed rozpoczęciem korzystania z urządzenia należy uważnie przeczytać instrukcję obsługi. Po przeczytaniu warto ją zachować na przyszłość.

INSTRUKCJE DOTYCZĄCE KORZYSTANIA Z FUNKCJI PRODUKTU (WINDOWS)

Wymagania systemowe

Karta graficzna			Interfejs		
			Thunderbolt (⚡)	HDMI	DisplayPort
3440 x 1440	Intel	HD4400 lub lepsza	O	O	O
	AMD	HD7000 lub lepsza	O	O	O
	NVIDIA	GTX 650 lub lepsza	O	O	O

- Port Thunderbolt (⚡) jest obsługiwany przez system Windows 7, Windows 8 lub nowszy.
- Aby ustawić rozdzielczość 3440 x 1440, wymagana może być konfiguracja niestandardowych ustawień w panelu sterowania karty graficznej lub aktualizacja sterownika karty graficznej do najnowszej wersji.
- Port HDMI obsługuje rozdzielczość maksymalnie 3440 x 1440, 50 Hz. Aby korzystać z rozdzielczości 3440 x 1440, 60 Hz, należy użyć portu Thunderbolt (⚡) lub DisplayPort.
- Ustawienia dotyczące wsparcia mogą zostać zmienione.

Zalecenia dotyczące zmian rozdzielczości

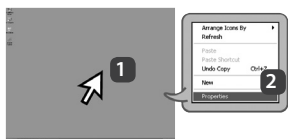
- Wybór rozdzielczości innej niż zalecana (optymalna) może sprawiać, że tekst będzie rozmazany, a ekran przyciemniony, obciążony lub przesunięty.
- Procedura konfiguracji może być różna w przypadku różnych komputerów i systemów operacyjnych. Ponadto niektóre karty graficzne mogą nie obsługiwać określonych rozdzielczości. W takim przypadku należy skontaktować się z producentem komputera lub karty graficznej w celu uzyskania pomocy.
- Niektóre karty graficzne mogą nie obsługiwać rozdzielczości 3440 x 1440. Zaleca się zastosowanie karty graficznej obsługującej rozdzielczość 3440 x 1440. Nawet w przypadku ustawienia na komputerze rozdzielczości 3440 x 1440 monitor komputera może nie obsługiwać powyższej rozdzielczości.



PRZESTROGA

- Sposób wyboru ustawień może różnić się w zależności od komputera i systemu operacyjnego. Wybranie niektórych rozdzielczości może nie być możliwe w zależności od wydajności karty graficznej. W takich przypadkach więcej informacji można znaleźć w instrukcji obsługi komputera lub karty graficznej.

Windows XP



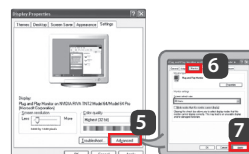
KROK 1

- 1 Ustaw wskaźnik w myszy na pustym obszarze ekranu systemu Windows (bez ikon lub pasków zadań) i kliknij prawy przycisk myszy.
- 2 Po wyświetleniu podręcznego menu kliknij pozycję „Property” (Właściwości).



KROK 2

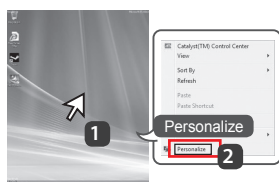
- 3 Wybierz menu „Settings” (Ustawienia), a następnie optymalną rozdzielczość (3440 x 1440).
- 4 Kliknij przycisk [Apply] (Zastosuj), aby zakończyć konfigurację rozdzielczości.



KROK 3

- 5 Kliknij przycisk [Advanced] (Zaawansowane).
- 6 Po wyborze ekranu monitora na ekranie częstotliwości odświeżania (S) wybierz częstotliwość pionową 50 Hz lub 60 Hz.
- 7 Kliknij przycisk [Apply] (Zastosuj), aby zakończyć konfigurację optymalnej częstotliwości.

Windows Vista



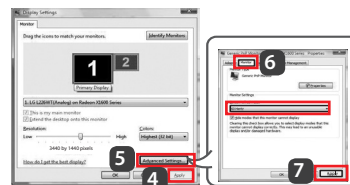
KROK 1

- 1 Ustaw wskaźnik w myszy na pustym obszarze ekranu systemu Windows (bez ikon lub pasków zadań) i kliknij prawy przycisk myszy.
- 2 Po wyświetleniu podręcznego menu kliknij pozycję „Personalize” (Personalizuj).



KROK 2

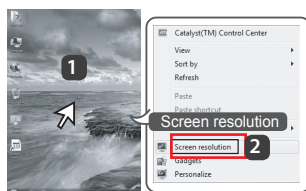
- 3 Wybierz menu „Display Settings” (Ustawienia wyświetlania), a następnie optymalną rozdzielczość (3440 x 1440).



KROK 3

- 4 Kliknij przycisk [Apply] (Zastosuj), aby zakończyć ustawianie rozdzielczości.
- 5 Kliknij przycisk [Advanced] (Zaawansowane).
- 6 Po wyborze ekranu monitora na ekranie częstotliwości odświeżania (S) wybierz częstotliwość pionową 50 Hz lub 60 Hz.
- 7 Kliknij przycisk [Apply] (Zastosuj), aby zakończyć konfigurację optymalnej częstotliwości.

Windows 7, Windows 8



KROK 1

- 1 Ustaw wskaźnik w myszy na pustym obszarze ekranu systemu Windows (bez ikon lub pasków zadań) i kliknij prawy przycisk myszy.
- 2 Po wyświetleniu podręcznego menu kliknij pozycję „Screen resolution” (Rozdzielczość ekranu).



KROK 2

- 3 Wybierz menu „Settings” (Ustawienia), a następnie optymalną rozdzielczość (3440 x 1440).
- 4 Kliknij przycisk [Apply] (Zastosuj), aby zakończyć konfigurację rozdzielczości.

KROK 3

- 5 Kliknij przycisk [Advanced] (Zaawansowane).
- 6 Po wyborze ekranu monitora na ekranie częstotliwości odświeżania (S) wybierz częstotliwość pionową 50 Hz lub 60 Hz.
- 7 Kliknij przycisk [Apply] (Zastosuj), aby zakończyć konfigurację optymalnej częstotliwości.

LG Monitor Software – Wprowadzenie / wymagania systemowe

Oprogramowanie	Kolejność instalacji (wymagane/opcjonalne)	Obsługiwany interfejs			Obsługiwany system operacyjny	
		Thunderbolt (⚡)	DisplayPort	HDMI	Win 7	Win 8
Screen Split	Opcjonalne	O	O	O	O	O
Sterownik monitora	Opcjonalne	O	O	O	O	O

- **Screen Split:** automatycznie dzieli ekran monitora według wybranego układu.
- Oprogramowanie wymienione powyżej można zainstalować z płyty CD dołączonej do produktu lub pobrać jego najnowszą wersję ze strony internetowej firmy LG Electronics.
- **Karta graficzna:** zaleca się zastosowanie karty graficznej obsługującej rozdzielczość 3440 x 1440.

Sterownik monitora

- **Kolejność instalacji (wymagane/opcjonalne):** opcjonalne
- **Zastosowanie:** dostosowywanie rozdzielczości i częstotliwości monitora.

Jak zainstalować

- Instalacja z dołączonej płyty CD
: Włóż do napędu CD komputera dołączoną do produktu płytę CD z instrukcją obsługi i zainstaluj sterownik.
- Pobieranie ze strony internetowej firmy LG Electronics
: Odwiedź witrynę LG Electronics (www.lg.com) i pobierz najnowsze sterowniki dla swojego modelu.

Screen Split (oprogramowanie MONITOR Screen Split)

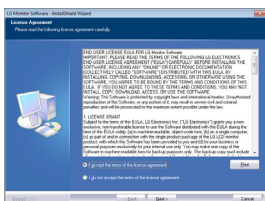
- **Kolejność instalacji (wymagane/opcjonalne):** opcjonalne
- **Zastosowanie:** automatycznie dzieli ekran monitora według wybranego układu (2 części, 3 części lub 4 części).

Jak zainstalować

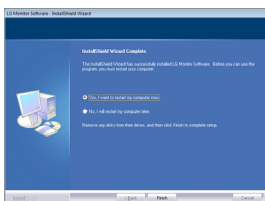
- Instalacja z dołączonej płyty CD
: Włóż do napędu CD komputera dołączoną do produktu płytę CD z oprogramowaniem i zainstaluj oprogramowanie Screen Split.
- Pobieranie ze strony internetowej firmy LG Electronics
: Odwiedź witrynę LG Electronics (www.lg.com) i pobierz najnowsze oprogramowanie dla swojego modelu.



Na ekranie głównym płyty z oprogramowaniem wybierz Screen Split.



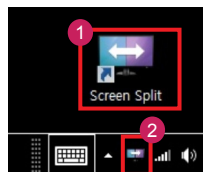
Zaznacz pole wyboru „I accept the terms of the agreement” (Akceptuję warunki niniejszej umowy) na ekranie umowy licencyjnej i kliknij przycisk [Next] (Dalej).



Po zakończeniu instalacji uruchom ponownie komputer.

Jak uruchomić

- 1 Kliknij dwukrotnie ikonę skrótu na pulpicie lub
- 2 Kliknij ikonę w zasobniku systemu w prawej dolnej części ekranu komputera.



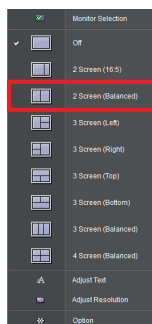
Jak korzystać

- Szczegółowe informacje dotyczące korzystania z oprogramowania znajdują się w sekcji pomocy programu dostępnej po kliknięciu opcji Help (Pomoc).

- 1 Kliknij ikonę w zasobniku systemu w prawej dolnej części ekranu komputera.



- 2 Wybierz układ ekranu.



- 3 Zostanie zastosowany układ podzielonego ekranu.

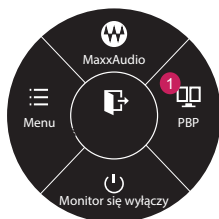


Dual Link-Up (funkcja PBP (Obraz w obrazie / Obraz obok obrazu))

- **Zastosowanie:** monitor jednocześnie wyświetla obrazy z dwóch źródeł sygnału.
- Funkcja Dual Link-Up wymaga, aby jedno z dwóch źródeł sygnału było podłączone przez interfejs HDMI.
- Produkt może różnić się od pokazanego na ilustracji.

Jak uruchomić

- 1 Podłącz monitor do dwóch źródeł sygnału.
- 2 Naciśnij przycisk joysticka u dołu monitora.
- 3 Uruchom funkcję PBP. **1**



- 4 Dostosuj ustawienia do podłączonych źródeł sygnału.
- 5 Funkcja DUAL LINK-UP zostanie zastosowana.

Ekran główny Ekran dodatkowy



Połączenie PBP		Ekran dodatkowy (Prawy)			
		HDMI 1	HDMI 2	DisplayPort	Thunderbolt (⚡)
Ekran główny (Lewy)	HDMI 1	-	O	X	X
	HDMI 2	O	-	X	X
	DisplayPort	O	O	-	X
	Thunderbolt (⚡)	O	O	X	-

- Szczegółowe informacje dotyczące korzystania z oprogramowania znajdują się w instrukcji obsługi produktu.
- Instrukcja obsługi produktu znajduje się na płycie CD dołączonej do produktu i jest dostępna do pobrania ze strony internetowej firmy LG Electronics.

INSTRUKCJE DOTYCZĄCE KORZYSTANIA Z FUNKCJI PRODUKTU (MAC)

Wymagania systemowe

Karta graficzna		Interfejs		
		Thunderbolt (⚡)	HDMI	DisplayPort
3440 x 1440	Dual AMD FirePro D300 / D500 / D700	○	○	○

- Urządzenia Mac mogą nie obsługiwać zalecanej rozdzielczości lub niektórych funkcji. Aby uzyskać więcej informacji, zapoznaj się z kartą informacyjną urządzenia Mac dotyczącą obsługi, dostarczaną osobno.
- Interfejs Thunderbolt (⚡) urządzenia Mac umożliwia podłączenie (łańcuchowo) maksymalnie dwóch dodatkowych monitorów.
- Aby ustawić rozdzielczość 3440 x 1440, wymagana może być konfiguracja niestandardowych ustawień w panelu sterowania karty graficznej lub aktualizacja sterownika karty graficznej do najnowszej wersji.
- Port HDMI obsługuje rozdzielczość maksymalnie 3440 x 1440, 50 Hz. Aby korzystać z rozdzielczości 3440 x 1440, 60 Hz, należy użyć portu Thunderbolt (⚡) lub DisplayPort.
- Ustawienia dotyczące wsparcia mogą zostać zmienione.

Zalecenia dotyczące zmian rozdzielczości

- Wybór rozdzielczości innej niż zalecana (optymalna) może sprawić, że tekst będzie rozmyty, a ekran przyciemniony, obcięty lub przesunięty.
- Procedura konfiguracji może być różna w przypadku różnych komputerów i systemów operacyjnych. Ponadto niektóre karty graficzne mogą nie obsługiwać określonych rozdzielczości. W takim przypadku należy skontaktować się z producentem komputera lub karty graficznej w celu uzyskania pomocy.
- Niektóre karty graficzne mogą nie obsługiwać rozdzielczości 3440 x 1440. Zaleca się zastosowanie karty graficznej obsługującej rozdzielczość 3440 x 1440. Nawet w przypadku ustawienia na komputerze rozdzielczości 3440 x 1440 monitor komputera może nie obsługiwać powyższej rozdzielczości.

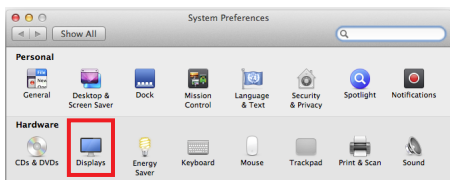
Mac

Krok 1

- 1 Kliknij ikonę System Preferences (Preferencje systemu) na pasku Doc (Dokumenty).

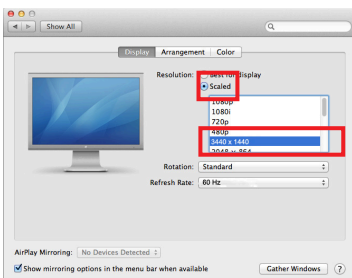


- 2 Po otwarciu okna System Preferences (Preferencje systemu) wybierz opcję „Display” (Ekran).



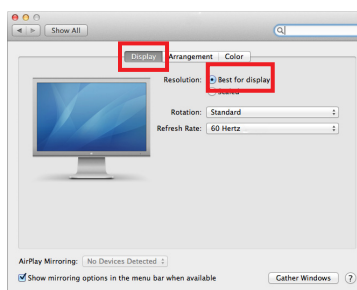
Krok 2

- 3 Wybierz opcję Skalowany, a następnie rozdzielczość (zalecana rozdzielczość: 3440 x 1440) oraz częstotliwość odświeżania (50 Hz lub 60 Hz). Wprowadzanie ustawień zostało zakończone.



Krok 3

- 4 Wybierz na karcie Display (Ekran) pozycję Best for display (Najlepsze wyświetlanie). Teraz w monitorze zostanie ustawiona zalecana rozdzielczość (3440 x 1440).



Dostępny produkt oraz system operacyjny

Oprogramowanie	Kolejność instalacji (wymagane/opcjonalne)	Obsługiwany interfejs			Obsługiwany system operacyjny	
		Thunderbolt (⚡)	DisplayPort	HDMI	Mac OS	Linux
Screen Split	Opcjonalne	O	O	O	O	X

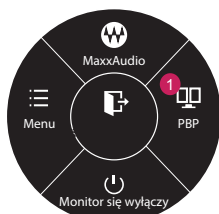
- **Screen Split:** automatycznie dzieli ekran monitora według wybranego układu.
- Oprogramowanie wymienione powyżej można zainstalować z płyty CD dołączonej do produktu lub pobrać ze strony internetowej firmy LG Electronics.
- **Karta graficzna:** zaleca się zastosowanie karty graficznej obsługującej rozdzielczość 3440 x 1440.

Dual Link-Up (funkcja PBP (Obraz w obrazie / Obraz obok obrazu))

- **Zastosowanie:** monitor jednocześnie wyświetla obrazy z dwóch źródeł sygnału.
- Funkcja Dual Link-Up wymaga, aby jedno z dwóch źródeł sygnału było podłączone przez interfejs HDMI.
- Produkt może różnić się od pokazanego na ilustracji.

Jak uruchomić

- 1 Podłącz monitor do dwóch źródeł sygnału.
- 2 Naciśnij przycisk joysticka u dołu monitora.
- 3 Uruchom funkcję PBP. **1**



- 4 Dostosuj ustawienia do podłączonych źródeł sygnału.
- 5 Funkcja DUAL LINK-UP zostanie zastosowana.

Ekran główny Ekran dodatkowy



Połączenie PBP		Ekran dodatkowy (Prawy)			
		HDMI 1	HDMI 2	DisplayPort	Thunderbolt (⚡)
Ekran główny (Lewy)	HDMI 1	-	O	X	X
	HDMI 2	O	-	X	X
	DisplayPort	O	O	-	X
	Thunderbolt (⚡)	O	O	X	-

- Szczegółowe informacje dotyczące korzystania z oprogramowania znajdują się w instrukcji obsługi produktu.
- Instrukcja obsługi produktu znajduje się na płycie CD dołączonej do produktu i jest dostępna do pobrania ze strony internetowej firmy LG Electronics.

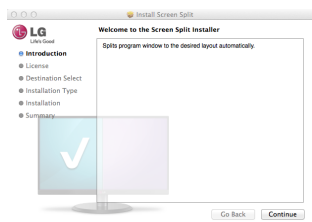
Screen Split (oprogramowanie Monitor Screen Split)

- **Kolejność instalacji (wymagane/opcjonalne):** opcjonalne
- **Zastosowanie:** automatycznie dzieli ekran monitora według wybranego układu (2 części, 3 części lub 4 części).

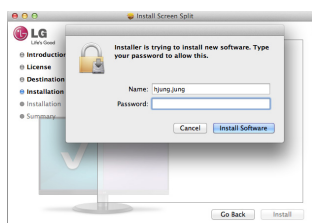
Jak zainstalować

- Instalacja z dołączonej płyty CD
: Włóż do napędu CD komputera dołączoną do produktu płytę CD z oprogramowaniem i zainstaluj aplikację Screen Split.
- Pobieranie ze strony internetowej firmy LG Electronics
: Odwiedź witrynę LG Electronics (www.lg.com) i pobierz najnowsze oprogramowanie dla swojego modelu.

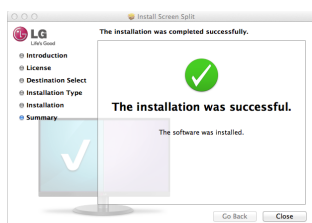
- 1 Po uruchomieniu programu instalacyjnego kliknij przycisk [Continue] (Kontynuuj). Podczas instalacji konieczne jest zaakceptowanie umowy licencyjnej.



- 2 Wprowadź hasło Super User i kliknij opcję [Install Software] (Zainstaluj oprogramowanie).

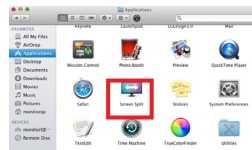


- 3 Kliknij opcję [Close] (Zamknij), aby zakończyć instalację.



Jak uruchomić

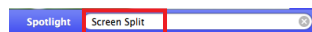
- Finder (Wyszukiwarka) j Applications (Aplikacje) j uruchom program Screen Split



- Kliknij ikonę programu Screen Split na pasku menu.



- Wyszukaj „Screen Split” w wyszukiwarce Spotlight.



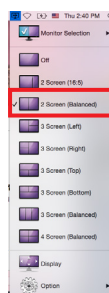
Jak korzystać

- Szczegółowe informacje dotyczące korzystania z oprogramowania znajdują się w sekcji pomocy programu dostępnej po kliknięciu opcji Help (Pomoc).

- 1 Kliknij ikonę w zasobniku systemu w prawej dolnej części ekranu komputera.



- 2 Wybierz układ ekranu.



3. Zostanie zastosowany układ podzielonego ekranu.



