

# Instrukcje dotyczące korzystania z funkcji produktu (Windows, Mac)

Przed rozpoczęciem korzystania z urządzenia należy uważnie przeczytać instrukcję obsługi. Po przeczytaniu warto ją zachować na przyszłość.

29UC97

## Instrukcje dotyczące korzystania z funkcji produktu (Windows)

### Wymagania systemowe

Karta graficzna			Interfejs		
			Thunderbolt (⚡)	HDMI	DisplayPort
2560 x 1080	Intel	HD4400 lub lepsza	○	○	○
	AMD	HD7000 lub lepsza	○	○	○
	NVIDIA	GTX 650 lub lepsza	○	○	○

- Port Thunderbolt (⚡) jest obsługiwany przez system Windows 7, Windows 8 lub nowszy.
- Aby ustawić rozdzielczość 2560 x 1080, wymagana może być konfiguracja niestandardowych ustawień w panelu sterowania karty graficznej lub aktualizacja sterownika karty graficznej do najnowszej wersji.
- Najwyższa obsługiwana rozdzielczość to 2560 x 1080 / 60 Hz.
- Ustawienia dotyczące wsparcia mogą zostać zmienione.

### Zalecenia dotyczące zmian rozdzielczości

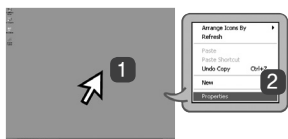
- Wybór rozdzielczości innej niż zalecana (optymalna) może sprawiać, że tekst będzie rozmyty, a ekran przyciemniony, obcięty lub przesunięty.
- Procedura konfiguracji może być różna w przypadku różnych komputerów i systemów operacyjnych. Ponadto niektóre karty graficzne mogą nie obsługiwać określonych rozdzielczości. W takim przypadku należy skontaktować się z producentem komputera lub karty graficznej w celu uzyskania pomocy.
- Niektóre karty graficzne mogą nie obsługiwać rozdzielczości 2560 x 1080. Zaleca się zastosowanie karty graficznej obsługującej rozdzielczość 2560 x 1080. Nawet w przypadku ustawienia na komputerze rozdzielczości 2560 x 1080 monitor komputera może nie obsługiwać powyższej rozdzielczości.



#### PRZESTROGA

- Sposób wyboru ustawień może różnić się w zależności od komputera i systemu operacyjnego. Wybranie niektórych rozdzielczości może nie być możliwe w zależności od wydajności karty graficznej. W takich przypadkach więcej informacji można znaleźć w instrukcji obsługi komputera lub karty graficznej.

### Windows XP



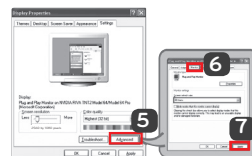
#### KROK 1

- 1 Ustaw wskaźnik w myszy na pustym obszarze ekranu systemu Windows (bez ikon lub pasków zadań) i kliknij prawy przycisk myszy.
- 2 Po wyświetleniu podręcznego menu kliknij pozycję „**Property**” (**Właściwości**).



#### KROK 2

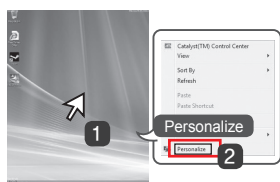
- 3 Wybierz menu „**Settings**” (**Ustawienia**), a następnie optymalną rozdzielczość (2560 x 1080).
- 4 Kliknij przycisk [**Apply**] (**Zastosuj**), aby zakończyć konfigurację rozdzielczości.



#### KROK 3

- 5 Kliknij przycisk [**Advanced**] (**Zaawansowane**).
- 6 Po wyborze ekranu monitora na **ekranie częstotliwości odświeżania (S)** wybierz częstotliwość pionową 60 Hz.
- 7 Kliknij przycisk [**Apply**] (**Zastosuj**), aby zakończyć konfigurację optymalnej częstotliwości.

## Windows Vista



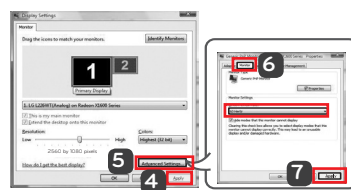
### KROK 1

- 1 Ustaw wskaźnik w myszy na pustym obszarze ekranu systemu Windows (bez ikon lub pasków zadań) i kliknij prawy przycisk myszy.
- 2 Po wyświetleniu podręcznego menu kliknij pozycję „Personalize” (Personalizuj).



### KROK 2

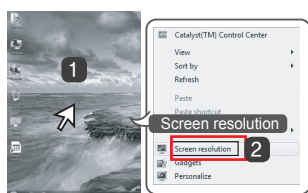
- 3 Wybierz menu „Display Settings” (Ustawienia wyświetlania), a następnie optymalną rozdzielczość (2560 x 1080).



### KROK 3

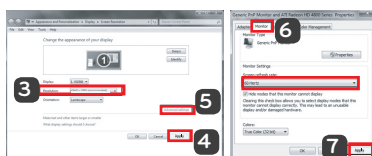
- 4 Kliknij przycisk [Apply] (Zastosuj), aby zakończyć ustawianie rozdzielczości.
- 5 Kliknij przycisk [Advanced] (Zaawansowane).
- 6 Po wyborze ekranu monitora na **ekranie częstotliwości odświeżania (S)** wybierz częstotliwość pionową 60 Hz.
- 7 Kliknij przycisk [Apply] (Zastosuj), aby zakończyć konfigurację optymalnej częstotliwości.

## Windows 7, Windows 8



### KROK 1

- 1 Ustaw wskaźnik w myszy na pustym obszarze ekranu systemu Windows (bez ikon lub pasków zadań) i kliknij prawy przycisk myszy.
- 2 Po wyświetleniu podręcznego menu kliknij pozycję „Screen resolution” (Rozdzielczość ekranu).



### KROK 2

- 3 Wybierz menu „Settings” (Ustawienia), a następnie optymalną rozdzielczość (2560 x 1080).
- 4 Kliknij przycisk [Apply] (Zastosuj), aby zakończyć konfigurację rozdzielczości.

### KROK 3

- 5 Kliknij przycisk [Advanced] (Zaawansowane).
- 6 Po wyborze ekranu monitora na **ekranie częstotliwości odświeżania (S)** wybierz częstotliwość pionową 60 Hz.
- 7 Kliknij przycisk [Apply] (Zastosuj), aby zakończyć konfigurację optymalnej częstotliwości.

## LG Monitor Software – Wprowadzenie / wymagania systemowe

Oprogramowanie	Kolejność instalacji (wymagane/ opcjonalne)	Obsługiwany interfejs			Obsługiwany system operacyjny	
		Thunderbolt ⚡	DisplayPort	HDMI	Win 7 (32-bitowy/64-bitowy)	Win 8.1 (32-bitowy/64-bitowy)
Screen Split	Opcjonalne	O	O	O	O	O
Sterownik monitora	Opcjonalne	O	O	O	O	O
Auto Resolution	Wymagane	O	O	O	O	O
Dual Controller	Opcjonalne	O	O	O	O	O
Sterownik ASM	Wymagane	O	X	X	O	O

- **Screen Split:** automatycznie dzieli ekran monitora według wybranego układu.
- **Auto Resolution:** automatycznie ustawia optymalną rozdzielczość, gdy monitor jest podłączony do komputera w trybie PBP (Obraz obok obrazu).
- **Dual Controller:** oprogramowanie umożliwiające korzystanie z klawiatury i myszy komputerowej w celu sterowania innymi komputerami podłączonymi do tej samej sieci (routera).
- Oprogramowanie wymienione powyżej można zainstalować z płyty CD dołączonej do produktu lub pobrać jego najnowszą wersję ze strony internetowej firmy LG Electronics.
- **Karta graficzna:** zaleca się zastosowanie karty graficznej obsługującej rozdzielczość 2560 x 1080.

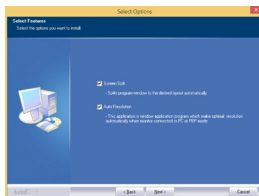
## Instalacja aplikacji LG Monitor Software

### Jak zainstalować

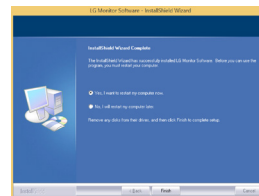
- Instalacja z dołączonej płyty CD  
Włóż do napędu CD komputera dołączoną do produktu płytę CD z oprogramowaniem i zainstaluj oprogramowanie LG Monitor Software.  
Można zainstalować także oprogramowanie Screen Split / Auto Resolution.
- Pobieranie ze strony internetowej firmy LG Electronics  
Odwiedź witrynę LG Electronics ([www.lg.com](http://www.lg.com)) i pobierz najnowsze oprogramowanie dla swojego modelu.



Na ekranie głównym płyty z oprogramowaniem wybierz LG Monitor Software.



W kroku wyboru funkcji wybierz opcję instalacji programów.



Instalacja zakończona

## Sterownik monitora

- **Kolejność instalacji (wymagane/opcjonalne):** opcjonalne
- **Zastosowanie:** dostosowywanie rozdzielczości i częstotliwości monitora.

### Jak zainstalować

- Instalacja z dołączonej płyty CD  
Włóż do napędu CD komputera dołączoną do produktu płytę CD z instrukcją obsługi i zainstaluj sterownik.
- Pobieranie ze strony internetowej firmy LG Electronics  
Odwiedź witrynę LG Electronics ([www.lg.com](http://www.lg.com)) i pobierz najnowsze sterowniki dla swojego modelu.

## Sterownik ASM

- **Kolejność instalacji (wymagane/opcjonalne):** wymagane
- **Zastosowanie:** plik sterownika wykorzystywany podczas transferu danych za pomocą portu Thunderbolt ⚡ w systemie operacyjnym Windows.

# Screen Split (oprogramowanie MONITOR Screen Split)

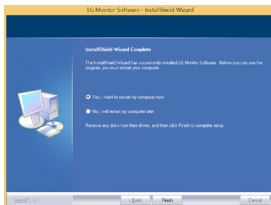
- **Kolejność instalacji (wymagane/opcjonalne):** opcjonalne
- **Zastosowanie:** automatycznie dzieli ekran monitora według wybranego układu (2 części, 3 części lub 4 części).

## Jak zainstalować

- Instalacja z dołączonej płyty CD  
: Włóż do napędu CD komputera dołączoną do produktu płytę CD z oprogramowaniem i zainstaluj aplikację LG Monitor Software.  
W oknie Select Options (Wybierz opcje) wybierz pozycję Screen Split, aby kontynuować.
- Pobieranie ze strony internetowej firmy LG Electronics  
: Odwiedź witrynę LG Electronics ([www.lg.com](http://www.lg.com)) i pobierz najnowsze oprogramowanie dla swojego modelu.



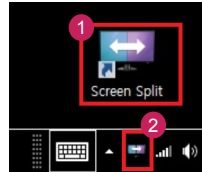
Zaznacz pole wyboru „I accept the terms of the agreement” (**Akceptuję warunki niniejszej umowy**) na ekranie umowy licencyjnej i kliknij przycisk **[Next] (Dalej)**.



Po zakończeniu instalacji uruchom ponownie komputer.

## Jak uruchomić

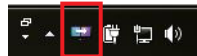
- 1 Kliknij dwukrotnie ikonę skrótu na pulpicie lub
- 2 Kliknij ikonę w zasobniku systemu w prawej dolnej części ekranu komputera.



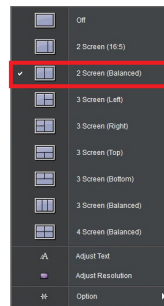
## Jak korzystać

- Szczegółowe informacje dotyczące korzystania z oprogramowania znajdują się w sekcji pomocy programu dostępnej po kliknięciu opcji Help (Pomoc).

1. Kliknij ikonę w zasobniku systemu w prawej dolnej części ekranu komputera.



2. Wybierz układ ekranu.



3. Zostanie zastosowany układ podzielonego ekranu.

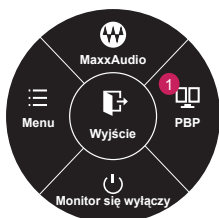


## Dual Link-Up (funkcja PBP (Obraz w obrazie / Obraz obok obrazu))

- **Zastosowanie:** monitor jednocześnie wyświetla obrazy z dwóch źródeł sygnału.
- Funkcja Dual Link-Up wymaga, aby jedno z dwóch źródeł sygnału było podłączone przez interfejs HDMI.
- Produkt może różnić się od pokazanego na ilustracji.

### Jak uruchomić

1. Podłącz monitor do dwóch źródeł sygnału.
2. Naciśnij przycisk joysticka u dołu monitora.
3. Uruchom funkcję PBP <sup>1</sup>



4. Dostosuj ustawienia do podłączonych źródeł sygnału.
5. Funkcja DUAL LINK-UP zostanie zastosowana.

Ekran główny

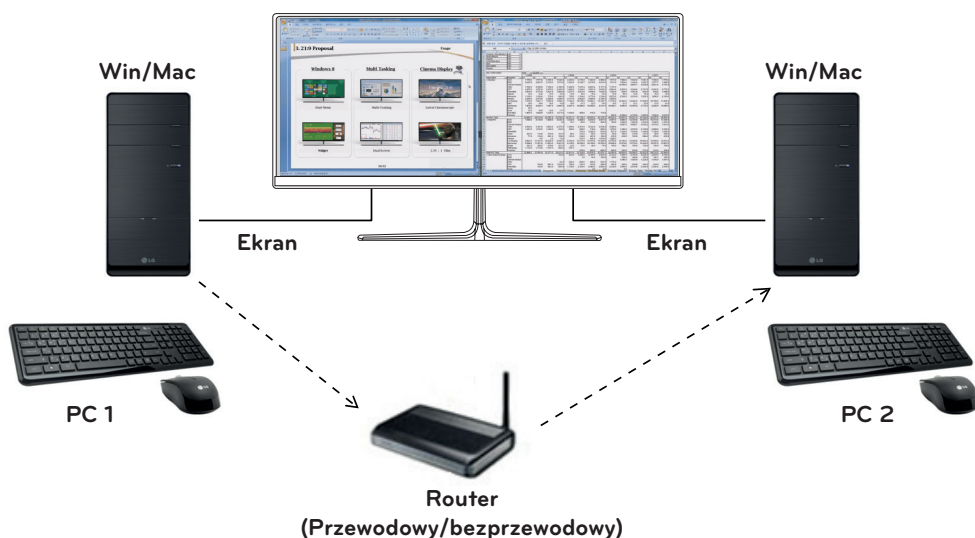
Ekran dodatkowy



Potężenie PBP		Ekran dodatkowy (Prawy)			
		HDMI 1	HDMI 2	DisplayPort	Thunderbolt (⚡)
Ekran główny (Lewy)	HDMI 1	-	○	○	○
	HDMI 2	○	-	○	○
	DisplayPort	○	○	-	X
	Thunderbolt (⚡)	○	○	X	-

- Szczegółowe informacje dotyczące korzystania z oprogramowania znajdują się w instrukcji obsługi produktu.
- Instrukcja obsługi produktu znajduje się na płycie CD dołączonej do produktu i jest dostępna do pobrania ze strony internetowej firmy LG Electronics.

## Dual Controller (oprogramowanie do udostępniania klawiatury/myszy)



- **Kolejność instalacji (wymagane/opcjonalne):** opcjonalne
- **Zastosowanie:** udostępnianie myszy i klawiatury pomiędzy komputerami podłączonymi do tej samej sieci; przesyłanie plików (pod warunkiem zgodności między systemami operacyjnymi Windows i Mac OS).

### Jak zainstalować

- Instalacja z dołączonej płyty CD.  
: Włóż do napędu CD komputera dołączoną do produktu płytę CD z oprogramowaniem i zainstaluj aplikację Dual Controller.
- Pobieranie ze strony internetowej firmy LG Electronics.  
: Odwiedź witrynę LG Electronics ([www.lg.com](http://www.lg.com)) i pobierz najnowsze oprogramowanie dla swojego modelu.

### Jak uruchomić

1. Podłącz komputer do sieci.
2. Podłącz monitor LG obsługujący aplikację Dual Controller do komputera.
3. Uruchom aplikację Dual Controller.

1. Kliknij dwukrotnie ikonę skrótu na pulpicie.
2. Kliknij ikonę w zasobniku systemu w prawej dolnej części ekranu komputera, a następnie kliknij polecenie **Open Dual Controller (Otwórz aplikację Dual Controller)**.



### Jak korzystać

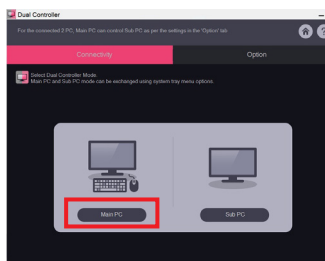
1. Sprawdź stan połączenia sieciowego.  
Upewnij się, że komputery, którymi chcesz sterować, korzystając z funkcji udostępniania klawiatury lub myszy, są podłączone do tej samej sieci LAN za pośrednictwem routera.

✗ Monitor LG obsługujący aplikację Dual Controller musi być podłączony do komputera, który zostanie uruchomiony w trybie Main PC (Komputer główny).

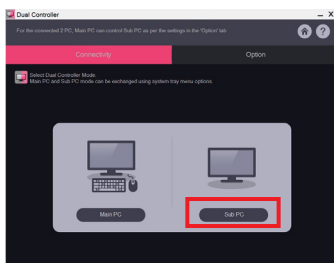
✗ Tylko jeden użytkownik w sieci może korzystać z aplikacji Dual Controller. Aplikacja Dual Controller może być także używana w środowiskach biurowych. Zaleca się jednak, aby korzystać z niej tylko jeden użytkownik.

✗ Aplikacja Dual Controller może nie działać prawidłowo podczas grania w gry komputerowe.

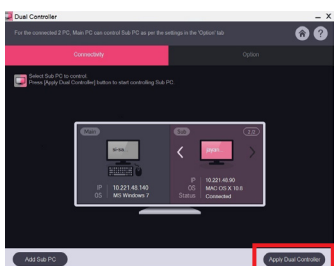
2. Uruchom aplikację Dual Controller na komputerze pracującym w trybie **Main PC (Komputer główny)**.  
: Kliknij przycisk **Main PC (Komputer główny)** na komputerze, którego klawiatura i mysz będą udostępnione.



3. Uruchom aplikację Dual Controller na komputerze dodatkowym w trybie **Sub PC (Komputer dodatkowy)**.  
: Kliknij przycisk **Sub PC (Komputer dodatkowy)** na komputerze, którym chcesz sterować.



4. Kliknij przycisk **Apply Dual Controller (Zastosuj aplikację Dual Controller)** na komputerze głównym.  
: Komputer dodatkowy jest automatycznie wyszukiwany na ekranie trybu Main PC (Komputer główny). Kliknij przycisk **Apply Dual Controller (Zastosuj aplikację Dual Controller)** na ekranie trybu Main PC (Komputer główny).



- Po przesunięciu kursora myszy z ekranu komputera głównego na ekran komputera dodatkowego można używać klawiatury i myszy komputera głównego na komputerze dodatkowym.
- ✘ Użytkownik może ustawić komputer główny i dodatkowy w położeniu **Left/Right (Lewy/prawy)** lub **Right/Left (Prawy/lewy)** w obszarze **PC Position Control (Sterowanie położeniem komputera)** na karcie **Option (Opcje)** w aplikacji Dual Controller.
- ✘ Zalecamy ustawić komputer dodatkowy tak, aby jego ekran był wyświetlany tylko na monitorze.
- ✘ Jeśli dostępne jest aktywne połączenie z Internetem, aplikacja Dual Controller jest automatycznie aktualizowana do najnowszej wersji po uruchomieniu.
- ✘ Aplikacja Dual Controller może nie być dostępna w niektórych witrynach internetowych i sieciach w zależności od stosowanych zasad bezpieczeństwa.



# Instrukcje dotyczące korzystania z funkcji produktu (Mac)

## Wymagania systemowe

Karta graficzna		Interfejs		
		Thunderbolt (⚡)	HDMI	DisplayPort
2560 x 1080	Dual AMD FirePro D300 / D500 / D700	○	○	○

- Urządzenia Mac mogą nie obsługiwać zalecanej rozdzielczości lub niektórych funkcji. Aby uzyskać więcej informacji, zapoznaj się z kartą informacyjną urządzenia Mac dotyczącą obsługi, dostarczaną osobno.
- Interfejs Thunderbolt (⚡) urządzenia Mac umożliwia podłączenie (łańcuchowo) maksymalnie dwóch dodatkowych monitorów.
- Aby ustawić rozdzielczość 2560 x 1080, wymagana może być konfiguracja niestandardowych ustawień w panelu sterowania karty graficznej lub aktualizacja sterownika karty graficznej do najnowszej wersji.
- Najwyższa obsługiwana rozdzielczość to 2560 x 1080 / 60 Hz.
- Rozdzielczość 2560 x 1080 może nie być obsługiwana podczas połączenia za pośrednictwem złącza HDMI.
- Ustawienia dotyczące wsparcia mogą zostać zmienione.

## Zalecenia dotyczące zmian rozdzielczości

- Wybór rozdzielczości innej niż zalecana (optymalna) może sprawiać, że tekst będzie rozmyty, a ekran przyciemniony, obcięty lub przesunięty.
- Procedura konfiguracji może być różna w przypadku różnych komputerów i systemów operacyjnych. Ponadto niektóre karty graficzne mogą nie obsługiwać określonych rozdzielczości. W takim przypadku należy skontaktować się z producentem komputera lub karty graficznej w celu uzyskania pomocy.
- Niektóre karty graficzne mogą nie obsługiwać rozdzielczości 2560 x 1080. Zaleca się zastosowanie karty graficznej obsługującej rozdzielczość 2560 x 1080. Nawet w przypadku ustawienia na komputerze rozdzielczości 2560 x 1080 monitor komputera może nie obsługiwać powyższej rozdzielczości.

## Mac

### Krok 1

1. Kliknij ikonę **System Preferences (Preferencje systemu)** na pasku Doc (Dokumenty).

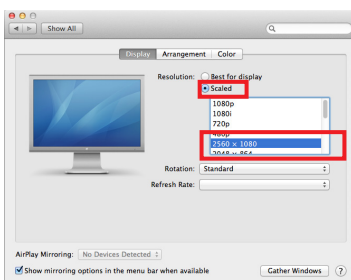


2. Po otwarciu okna System Preferences (Preferencje systemu) wybierz opcję „Display” (Ekran).



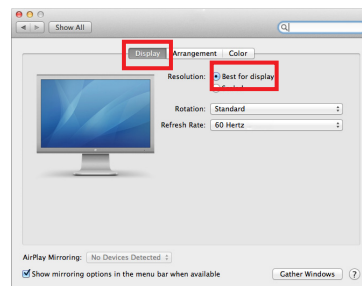
### Krok 2

3. Wybierz opcję Skalowany, a następnie rozdzielczość (zalecana rozdzielczość: 2560 x 1080) oraz częstotliwość odświeżania (60 Hz). Wprowadzanie ustawień zostało zakończone.



### Krok 3

4. Wybierz na karcie Display (Ekran) pozycję **Best for display (Najlepsze wyświetlanie)**. Teraz w monitorze zostanie ustawiona zalecana rozdzielczość (2560 x 1080).



## Dostępny produkt oraz system operacyjny

Oprogramowanie	Kolejność instalacji (wymagane/opcjonalne)	Obsługiwany interfejs			Obsługiwany system operacyjny
		Thunderbolt (⚡)	DisplayPort	HDMI	Mac OS
Screen Split	Opcjonalne	○	○	○	10.9 / 10.10
Dual Controller	Opcjonalne	○	○	○	10.9 / 10.10

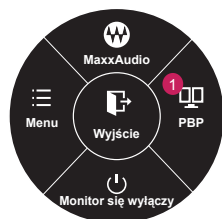
- **Screen Split:** automatycznie dzieli ekran monitora według wybranego układu.
- **Dual Controller:** oprogramowanie umożliwiające korzystanie z klawiatury i myszy komputerowej w celu sterowania innymi komputerami podłączonymi do tej samej sieci (routera).
- Oprogramowanie wymienione powyżej można zainstalować z płyty CD dołączonej do produktu lub pobrać ze strony internetowej firmy LG Electronics.
- **Karta graficzna:** zaleca się zastosowanie karty graficznej obsługującej rozdzielczość 2560 x 1080.

## Dual Link-Up (funkcja PBP (Obraz w obrazie / Obraz obok obrazu))

- **Zastosowanie:** monitor jednocześnie wyświetla obrazy z dwóch źródeł sygnału.
- Funkcja Dual Link-Up wymaga, aby jedno z dwóch źródeł sygnału było podłączone przez interfejs HDMI.
- Produkt może różnić się od pokazanego na ilustracji.

### Jak uruchomić

1. Podłącz monitor do dwóch źródeł sygnału.
2. Naciśnij przycisk joysticka u dołu monitora.
3. Uruchom funkcję PBP. **1**



4. Dostosuj ustawienia do podłączonych źródeł sygnału.
5. Funkcja DUAL LINK-UP zostanie zastosowana.

Ekran główny      Ekran dodatkowy



Połączenie PBP		Ekran dodatkowy (Prawy)			
		HDMI 1	HDMI 2	DisplayPort	Thunderbolt (⚡)
Ekran główny (Lewy)	HDMI 1	-	○	○	○
	HDMI 2	○	-	○	○
	DisplayPort	○	○	-	X
	Thunderbolt (⚡)	○	○	X	-

- Szczegółowe informacje dotyczące korzystania z oprogramowania znajdują się w instrukcji obsługi produktu.
- Instrukcja obsługi produktu znajduje się na płycie CD dołączonej do produktu i jest dostępna do pobrania ze strony internetowej firmy LG Electronics.

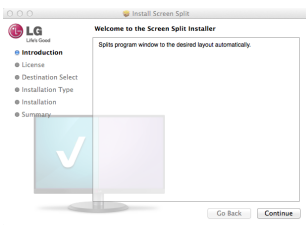
# Screen Split (oprogramowanie Monitor Screen Split)

- **Kolejność instalacji (wymagane/opcjonalne):** opcjonalne
- **Zastosowanie:** automatycznie dzieli ekran monitora według wybranego układu (2 części, 3 części lub 4 części).

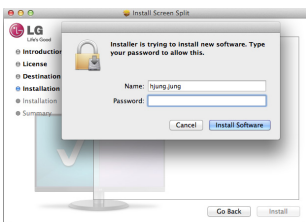
## Jak zainstalować

- Instalacja z dołączonej płyty CD  
: Włóż do napędu CD komputera dołączoną do produktu płytę CD z oprogramowaniem i zainstaluj aplikację Screen Split.
- Pobieranie ze strony internetowej firmy LG Electronics  
: Odwiedź witrynę LG Electronics ([www.lg.com](http://www.lg.com)) i pobierz najnowsze oprogramowanie dla swojego modelu.

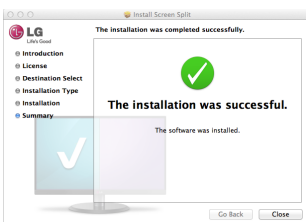
1. Po uruchomieniu programu instalacyjnego kliknij przycisk **[Continue]** (**Kontynuuj**). Podczas instalacji konieczne jest zaakceptowanie umowy licencyjnej.



2. Wprowadź hasło Super User i kliknij opcję **[Install Software]** (**Zainstaluj oprogramowanie**).

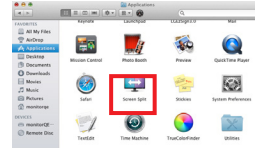


3. Kliknij opcję **[Close]** (**Zamknij**), aby zakończyć instalację.



## Jak uruchomić

- Finder (Wyszukiwarka) → Applications (Aplikacje) → uruchom program Screen Split



- Kliknij ikonę programu Screen Split na pasku menu.



- Wyszukaj „Screen Split” w wyszukiwarce Spotlight.



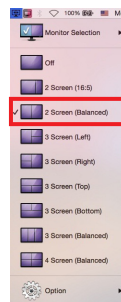
## Jak korzystać

- Szczegółowe informacje dotyczące korzystania z oprogramowania znajdują się w sekcji pomocy programu dostępnej po kliknięciu opcji Help (Pomoc).

1. Kliknij ikonę w zasobniku systemu w prawej dolnej części ekranu komputera.



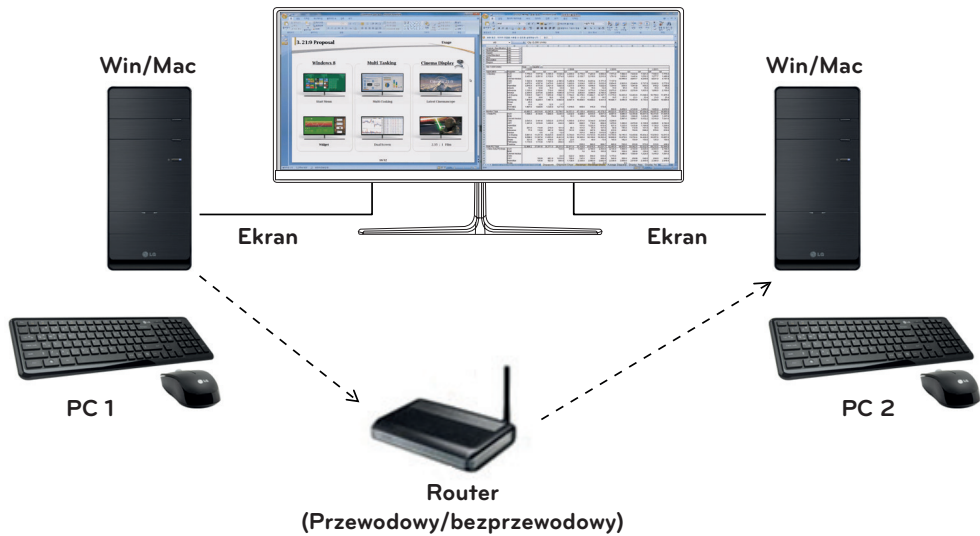
2. Wybierz układ ekranu.



3. Zostanie zastosowany układ podzielonego ekranu.



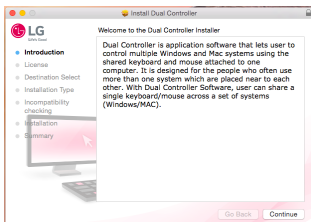
## Dual Controller (oprogramowanie do udostępniania klawiatury/myszy)



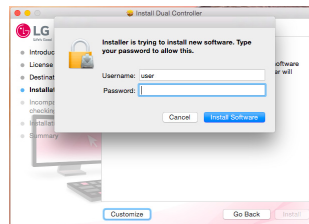
- **Kolejność instalacji (wymagane/opcjonalne):** opcjonalne
- **Zastosowanie:** udostępnianie myszy i klawiatury pomiędzy komputerami podłączonymi do tej samej sieci; przesyłanie plików (pod warunkiem zgodności między systemami operacyjnymi Windows i Mac OS).

### Jak zainstalować

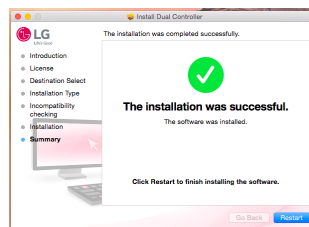
1. Instalacja z dołączonej płyty CD.  
: Włóż do napędu CD komputera dołączoną do produktu płytę CD z oprogramowaniem i zainstaluj aplikację Dual Controller.
  - Pobieranie ze strony internetowej firmy LG Electronics.  
: Odwiedź witrynę LG Electronics ([www.lg.com](http://www.lg.com)) i pobierz najnowsze oprogramowanie dla swojego modelu.
1. Po uruchomieniu programu instalacyjnego kliknij przycisk **[Continue] (Kontynuuj)**. Podczas instalacji konieczne jest zaakceptowanie umowy licencyjnej.



2. Wprowadź hasło Super User i kliknij opcję **[Install Software] (Zainstaluj oprogramowanie)**.



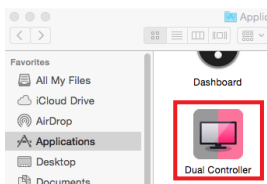
3. Kliknij przycisk **Uruchom ponownie**, aby zakończyć instalację.



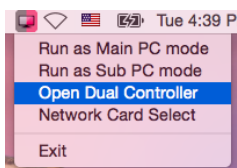
## Jak uruchomić

1. Podłącz komputer do sieci.
2. Podłącz monitor LG obsługujący aplikację Dual Controller do komputera.
3. Uruchom aplikację Dual Controller.

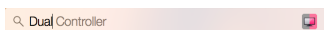
- Wyszukiwarka → Aplikacje → Uruchom aplikację Dual Controller



- Kliknij ikonę Dual Controller na pasku menu, a następnie kliknij polecenie **Open Dual Controller (Otwórz aplikację Dual Controller)**.



- Wyszukaj aplikację **Dual Controller** w wyszukiwarce Spotlight.



## Jak korzystać

- Wskazówki dotyczące uruchomienia aplikacji Dual Controller dla komputerów Mac są takie same jak w przypadku systemu Windows. Patrz instrukcja dotycząca aplikacji Dual Controller dla systemu Windows.
- ✗ Komputer, którego klawiatura i mysz będą udostępnione, muszą zostać uruchomione w trybie **Main PC (Komputer główny)**.
- ✗ Monitor LG obsługujący aplikację Dual Controller musi być podłączony do komputera, który zostanie uruchomiony w trybie **Main PC (Komputer główny)**.
- ✗ Komputer, którym chcesz sterować za pomocą aplikacji Dual Controller, musi być uruchomiony w trybie **Sub PC (Komputer dodatkowy)**.
- ✗ Tylko jeden użytkownik w sieci może korzystać z aplikacji Dual Controller.
- ✗ Aplikacja Dual Controller może nie działać prawidłowo podczas grania w gry komputerowe.
- ✗ Zalecamy ustawić komputer dodatkowy tak, aby jego ekran był wyświetlany tylko na monitorze.
- ✗ Jeśli dostępne jest aktywne połączenie z Internetem, aplikacja Dual Controller jest automatycznie aktualizowana do najnowszej wersji po uruchomieniu.
- ✗ Aplikacja Dual Controller może nie być dostępna w niektórych witrynach internetowych i sieciach w zależności od stosowanych zasad bezpieczeństwa.

