

VODIČ ZA KORIŠĆENJE FUNKCIJA PROIZVODA (WINDOWS,MAC)

Pažljivo pročitajte ovo uputstvo pre nego što počnete da koristite uređaj i sačuvajte ga za buduću upotrebu.

VODIČ ZA KORIŠĆENJE FUNKCIJA PROIZVOĐA (WINDOWS)

Sistemski zahtevi

Grafička kartica			Interfejs		
			Thunderbolt (⚡) (samo model 34UC87, 34UC87M)	HDMI	DisplayPort
3440 x 1440	Intel	HD4400 ili novija verzija	O	O	O
	AMD	HD7000 ili novija verzija	O	O	O
	NVIDIA	GTX 650 ili novija verzija	O	O	O

- Thunderbolt (⚡) priključak podržan je u operativnom sistemu Windows 7, Windows 8.1 i novijim verzijama. (samo model 34UC87, 34UC87M)
- Da biste podesili rezoluciju na 3440 x 1440, možda će biti potrebno da podesite prilagođene postavke na kontrolnoj tabli grafičke kartice ili da instalirate najnoviji upravljački program za grafičku karticu.
- HDMI veza podržava rezolucije do 3440 x 1440 @ 50 Hz. Da biste koristili rezoluciju 3440 x 1440 @ 60 Hz, upotrebite Thunderbolt (⚡) ili DisplayPort priključak.
- Podržane postavke podležu izmenama.

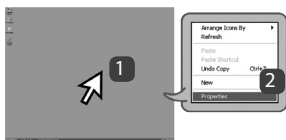
Mere predostrožnosti prilikom promene rezolucije

- Ako grafička kartica nije podešena na preporučenu (optimalnu) rezoluciju, tekst može biti zamućen, ekran zatamnjen, slika na ekranu isečena ili pogrešno postavljena.
- Procedura konfiguracije može da se razlikuje u zavisnosti od računara i/ili operativnog sistema. Pored toga, neke grafičke kartice možda ne podržavaju određene rezolucije. Ako je to slučaj, za pomoć se obratite proizvođaču računara ili grafičke kartice.
- Neke grafičke kartice možda ne podržavaju rezoluciju 3440 x 1440. Preporučuje se da koristite grafičku karticu koja podržava rezoluciju 3440 x 1440. Čak i ako podesite rezoluciju 3440 x 1440 na računaru, slika koja se šalje sa računara možda neće biti u toj rezoluciji.

OPREZ

- Način podešavanja može se razlikovati u zavisnosti od računara i operativnog sistema. U zavisnosti od performansi grafičke kartice, možda nećete moći da izaberete određene rezolucije. U tom slučaju, pogledajte korisnički priručnik računara i/ili grafičke kartice.

Windows XP



1. KORAK

- 1 Pomerite pokazivač miša na praznu oblast na ekranu operativnog sistema Windows (na kojoj se ne nalaze ikone ili traka zadataka) pa kliknite desnim tastom miša.
- 2 Kada se pojavi iskačući meni, kliknite na „Properties“ (Svojstva).



2. KORAK

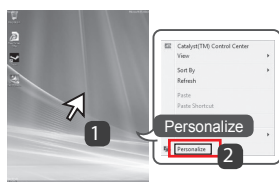
- 3 Otvorite meni „Settings“ (Postavke) pa izaberite optimalnu rezoluciju. (3440 x 1440)
- 4 Kliknite na dugme [Apply] (Primeni) da biste završili sa podešavanjem rezolucije.



3. KORAK

- 5 Izaberite dugme [Advanced] (Napredno).
- 6 Nakon izbora monitora, izaberite vertikalnu frekvenciju od 50 Hz ili 60 Hz u okviru opcije „Brzina osvežavanja ekrana (S)“.
- 7 Kliknite na dugme [Apply] (Primeni) da biste završili sa podešavanjem optimalne frekvencije.

Windows Vista



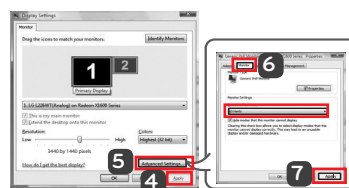
1. KORAK

- 1 Pomerite pokazivač miša na praznu oblast na ekranu operativnog sistema Windows (na kojoj se ne nalaze ikone ili traka zadataka) pa kliknite desnim tasterom miša.
- 2 Kada se pojavi iskačući meni, kliknite na „Personalize“ (Prilagodite).



2. KORAK

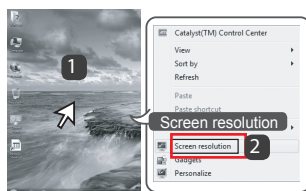
- 3 Izaberite meni „Display settings“ (Postavke ekrana) pa izaberite optimalnu rezoluciju.(3440 x 1440)



3. KORAK

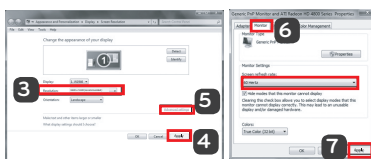
- 4 Kliknite na dugme [Apply] (Primeni) da biste završili sa podešavanjem rezolucije.
- 5 Izaberite dugme [Advanced] (Napredno).
- 6 Nakon izbora monitora, izaberite vertikalnu frekvenciju od 50 Hz ili 60 Hz u okviru opcije „Brzina osvežavanja ekrana (S)“.
- 7 Kliknite na dugme [Apply] (Primeni) da biste završili sa podešavanjem optimalne frekvencije.

Windows 7, Windows 8.1



1. KORAK

- 1 Pomerite pokazivač miša na praznu oblast na ekranu operativnog sistema Windows (na kojoj se ne nalaze ikone ili traka zadataka) pa kliknite desnim tasterom miša.
- 2 Kada se pojavi iskačući meni, kliknite na „Screen resolution“ (Rezolucija ekrana).



2. KORAK

- 3 Otvorite meni „Settings“ (Postavke) pa izaberite optimalnu rezoluciju. (3440 x 1440)
- 4 Kliknite na dugme [Apply] (Primeni) da biste završili sa podešavanjem rezolucije.

3. KORAK

- 5 Izaberite dugme [Advanced] (Napredno).
- 6 Nakon izbora monitora, izaberite vertikalnu frekvenciju od 50 Hz ili 60 Hz u okviru opcije „Brzina osvežavanja ekrana (S)“.
- 7 Kliknite na dugme [Apply] (Primeni) da biste završili sa podešavanjem optimalne frekvencije.

Uvod u softver za LG monitor/Sistemski zahtevi

Softver	Prioritet instalacije (neophodno/opcionalno)	Podržani interfejs			Podržani OS	
		Thunderbolt (⚡) (samo model 34UC87, 34UC87M)	DisplayPort	HDMI	Win 7 (32-bit/ 64-bit)	Win 8.1 (32-bit/ 64-bit)
Screen Split	Opcionalno	O	O	O	O	O
Upravljački program monitora	Opcionalno	O	O	O	O	O
Dual Controller	Opcionalno	O	O	O	O	O
Upravljački program ASM	Neophodno	O	X	X	O	O

- **Screen Split:** Automatski deli ekran monitora prema željenom rasporedu.
- **Dual Controller:** Softver koji omogućava da uz pomoć tastature i miša računara kontrolirate druge računare koji su povezani na istu mrežu (ruter).
- Navedeni softver može se instalirati sa CD-a koji ste dobili uz proizvod ili ga možete preuzeti kao najnoviju verziju sa Veb lokacije kompanije LG Electronics.
- **Grafička kartica:** Preporučuje se da koristite grafičku karticu koja podržava rezoluciju 3440 x 1440.

Upravljački program monitora

- **Prioritet instalacije (neophodno/opcionalno):** Opcionalno
- **Namena:** Podešavanje rezolucije i frekvencije monitora.

Instalacija

- Instalacija sa CD-a koji ste dobili uz proizvod.
: CD sa korisničkim priručnikom koji ste dobili u kutiji sa proizvodom umetnite u CD jedinicu na računaru i instalirajte upravljački program.
- Preuzimanje sa Veb lokacije kompanije LG Electronics
: Posetite veb-lokaciju kompanije LG Electronics (www.lg.com) i preuzmite najnoviji korisničko uputstvo za svoj model.

Upravljački program ASM

(samo model 34UC87, 34UC87M)

- **Prioritet instalacije (neophodno/opcionalno):** Neophodno
- **Namena:** Datoteka upravljačkog programa koja se koristi prilikom prenosa datoteka preko Thunderbolt (⚡) priključka u operativnom sistemu Windows.

Screen Split (softver za deljenje ekrana monitora)

- **Prioritet instalacije (neophodno/opcionalno):**
Opcionalno
- **Namena:** Automatski deli ekran monitora prema željenom rasporedu. (2 segmenta, 3 segmenta ili 4 segmenta).

Instalacija

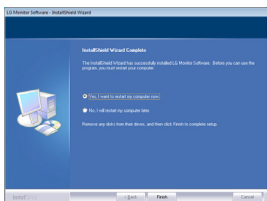
- Instalacija sa CD-a koji ste dobili uz proizvod.
: CD sa priručnikom koji ste dobili u kutiji sa proizvodom umetnite u CD jedinicu na računaru i instalirajte Screen Split
- Preuzimanje sa Veb lokacije kompanije LG Electronics
: Posetite veb-lokaciju kompanije LG Electronics (www.lg.com) i preuzmite najnoviji softver za svoj model.



Na glavnom ekranu CD-a sa priručnikom izaberite Screen Split.



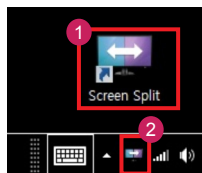
Označite polje „I accept the terms of the agreement“ (Prihvatam uslove ugovora) na ekranu License Agreement (Ugovor o licenciranju), a zatim kliknite na dugme [Next] (Sledeće).



Kada se instalacija završi, ponovo pokrenite sistem.

Pokretanje

- 1 Dvapat kliknite na ikonu prečice na radnoj površini ili
- 2 Kliknite na ikonu u sistemskoj paleti u donjem desnom uglu ekrana računara.



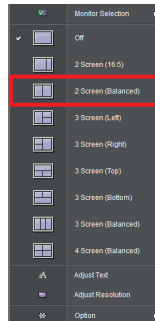
Korišćenje

- Više informacija o korišćenju softvera potražite u pomoći za program.

- 1 Kliknite na ikonu u sistemskoj paleti u donjem desnom uglu ekrana računara.



- 2 Izaberite željeni raspored na ekranu.



- 3 Biće primenjen izabrani raspored za deljenje ekrana.

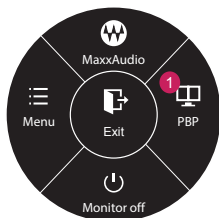


Dual Link-Up (funkcija PBP za monitor)

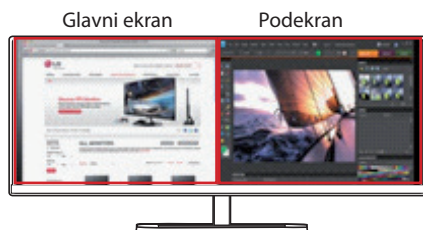
- **Namena:** Monitor istovremeno prikazuje sliku sa dva izvora.
- Za funkciju Dual Link-Up potrebno je da jedan od dva izvora signala koja se koriste bude povezan preko priključka HDMI.
- Prikazana slika može da se razlikuje od korišćenog proizvoda.

Pokretanje

- 1 Povežite monitor na dva izvora signala.
- 2 Pritisnite upravljačko dugme na dnu monitora.
- 3 Aktivirajte režim PBP. **1**



- 4 Podesite postavke u skladu sa priključenim izvorima signala.
- 5 Funkcija DUAL LINK-UP biće primenjena.

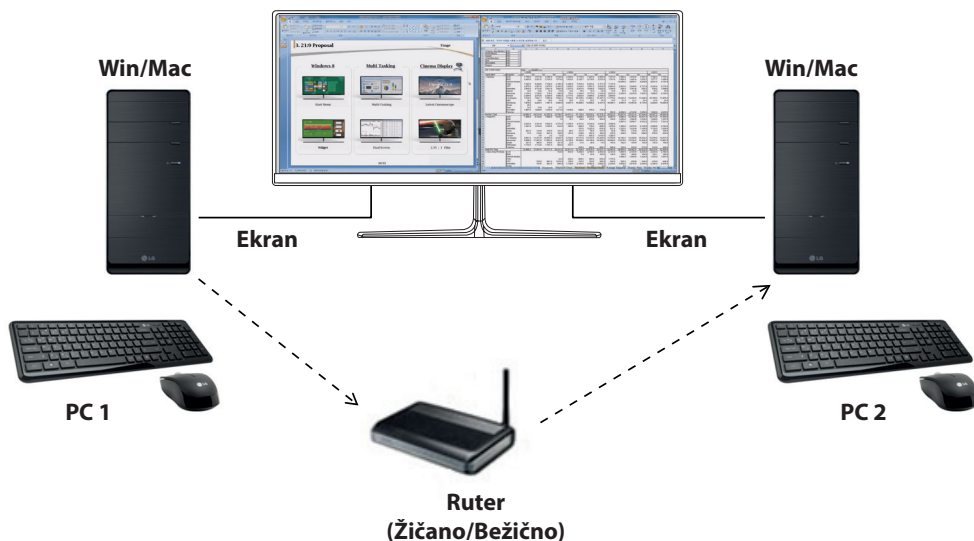


PBP veza		Podekran (Desno)			
		HDMI 1	HDMI 2	DisplayPort	Thunderbolt (⚡) (samo model 34UC87, 34UC87M)
Glavni ekran (Levo)	HDMI 1	-	O	X	X
	HDMI 2	O	-	X	X
	DisplayPort	O	O	-	X
	Thunderbolt (⚡) (samo model 34UC87, 34UC87M)	O	O	X	-

- Više informacija o korišćenju softvera potražite u korisničkom priručniku za proizvod.
- Korisnički priručnik nalazi se na CD-u koji ste dobili uz proizvod, a može se preuzeti i sa Veb lokacije kompanije LG Electronics.

Dual Controller (Softver za deljenje tastature/miša)

- Prikazana slika može da se razlikuje od korišćenog proizvoda.



- **Prioritet instalacije (neophodno/opcionalno):**
Opcionalno
- **Namena:** Deljenje miša i tastature između računara povezanih na istu mrežu; prenos podataka (obebeđuje kompatibilnost između Windows i Mac OS operativnih sistema).

Instalacija

- Instalacija sa CD-a koji ste dobili uz proizvod.
: CD sa softverom koji ste dobili u kutiji sa proizvodom umetnite u CD jedinicu na računaru i instalirajte Dual Controller.
- Preuzimanje sa Veb lokacije kompanije LG Electronics
: Posetite veb-lokaciju kompanije LG Electronics (www.lg.com) i preuzmite najnoviji softver za svoj model.

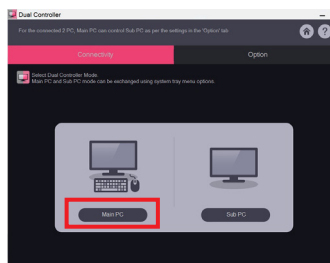
Pokretanje

1. Povežite računar na mrežu.
 2. Povežite LG monitor koji podržava Dual Controller sa računarem.
 3. Pokrenite Dual Controller.
- 1 Dvapat kliknite na ikonu prečice na radnoj površini.
 - 2 Kliknite na ikonu u oblasti obaveštenja u donjem desnom uglu ekrana računara a zatim kliknite na **Open Dual Controller (Otvori Dual Controller)**.

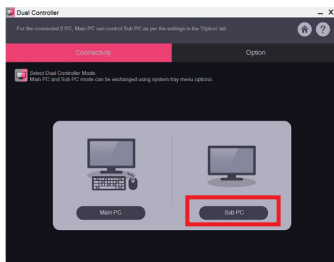


Korišćenje

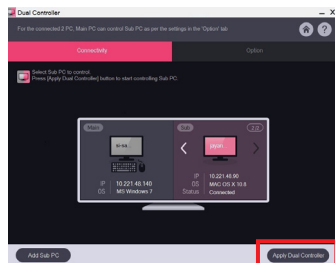
1. Proverite mrežnu konekciju.
Svi računari kojima želite da upravljate pomoću deljenja tastature/miša moraju biti povezani ruterom na istu LAN mrežu.
 - ✗ LG monitor koji podržava Dual Controller mora biti povezan sa računarem koji će biti korišćen u režimu Main PC (Glavni računar).
 - ✗ Samo jedan korisnik na mreži može da koristi Dual Controller. Dual Controller se takođe može koristiti u kancelarijskim uslovima. Međutim, preporučuje se da ga koristi samo jedan korisnik.
 - ✗ Dual Controller možda neće raditi ispravno u toku igranja video igara.
2. Pokrenite Dual Controller na računaru koji se koristi u režimu **Main PC (Glavni računar)**.
: Kliknite na dugme **Main PC (Glavni računar)** na računaru čiju tastaturu i miša ćete deliti.



3. Pokrenite Dual Controller na pomoćnom računaru (Sub PC) koji se koristi u režimu **Sub PC (Pomoćni računar)**.
: Kliknite na dugme **Sub PC (Pomoćni računar)** na računaru kojim želite da upravljate



4. Kliknite na dugme **Apply Dual Controller (Primeni Dual Controller)** na glavnom računaru (Main PC).
: Na ekranu režima Main PC (Glavni računar) će automatski biti izvršena pretraga pomoćnog računara (Sub PC).
Kliknite na dugme **Apply Dual Controller (Primeni Dual Controller)** na ekranu režima Main PC (Glavni računar).



- Kada kursor miša pomerite sa ekrana Main PC (Glavni računar) na ekran Sub PC (Pomoćni ekran), možete da koristite tastaturu i miš glavnog računara na pomoćnom računaru.
- ※ Položaj glavnog računara (Main PC) i pomoćnog računara (Sub PC) možete da podesite na **Left (Levo)/Right (Desno)** ili **Right (Desno)/Left (Levo)**, u odeljku **PC Position Control (Upravljanje položajem računara)** na kartici **Option (Opcije)** programa Dual Controller.
- ※ Preporučujemo da Sub PC (Pomoćni računar) podesite tako da se njegov ekran prikazuje samo na monitoru.
- ※ Ako postoji aktivna veza sa internetom, Dual Controller će automatski biti ažuriran prilikom pokretanja.
- ※ Dual Controller možda neće biti dostupan na određenim Veb lokacijama i mrežama u zavisnosti od politike privatnosti.

VODIČ ZA KORIŠĆENJE FUNKCIJA PROIZVOĐA (MAC)

Sistemske zahteve

Grafička kartica		Interfejs		
		Thunderbolt (⚡) (samo model 34UC87, 34UC87M)	HDMI	DisplayPort
3440 x 1440	Dual AMD FirePro D300 / D500 / D700	O	O	O

- Mac računari možda ne podržavaju preporučenu rezoluciju ili neke funkcije. Više informacija potražite u brošuri sa informacijama o podršci koju ste dobili uz Mac računar. (samo model 34UC87, 34UC87M)
- Na Thunderbolt (⚡) priključak na Mac proizvodu možete povezati (lančanim povezivanjem) do dva dodatna monitora.
- Da biste podesili rezoluciju na 3440 x 1440, možda će biti potrebno da podesite prilagođene postavke na kontrolnoj tabli grafičke kartice ili da instalirate najnoviji upravljački program za grafičku karticu.
- HDMI veza podržava rezolucije do 3440 x 1440 @ 50 Hz. Da biste koristili rezoluciju 3440 x 1440 @ 60 Hz, upotrebite Thunderbolt (⚡) ili DisplayPort priključak.
- Podržane postavke podležu izmenama.

Mere predostrožnosti prilikom promene rezolucije

- Ako grafička kartica nije podešena na preporučenu (optimalnu) rezoluciju, tekst može biti zamućen, ekran zatamnjen, slika na ekranu isečena ili pogrešno postavljena.
- Procedura konfiguracije može da se razlikuje u zavisnosti od računara i/ili operativnog sistema. Pored toga, neke grafičke kartice možda ne podržavaju određene rezolucije. Ako je to slučaj, za pomoć se obratite proizvođaču računara ili grafičke kartice.
- Neke grafičke kartice možda ne podržavaju rezoluciju 3440 x 1440. Preporučuje se da koristite grafičku karticu koja podržava rezoluciju 3440 x 1440. Čak i ako podesite rezoluciju 3440 x 1440 na računaru, slika koja se šalje sa računara možda neće biti u toj rezoluciji.

Mac

1. korak

- 1 Na traci Doc (Dokument) kliknite na ikonu System Preferences (Sistemske izbori).

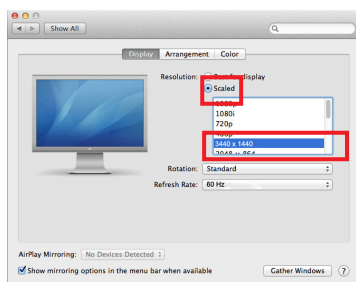


- 2 Kada se otvori prozor System Preferences (Sistemske izbori), izaberite stavku „Displays“ (Ekran).



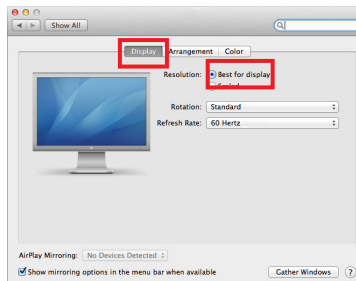
2. korak

- 3 Izaberite opciju Scaled (Prilagođena razmera), a zatim izaberite željenu rezoluciju (preporučena rezolucija: 3440x1440) i brzinu osvežavanja (50 Hz ili 60 Hz). Podešavanje je završeno.



3. korak

- 4 Na kartici Display (Ekran) izaberite opciju Best for display (Najbolje za monitor). Ekran će biti podešen na preporučenu rezoluciju (3440 x 1440).



Dostupni proizvodi i operativni sistemi

Softver	Prioritet instalacije (neophodno/opcionalno)	Podržani interfejs			Podržani OS	
		Thunderbolt (⚡) (samo model 34UC87, 34UC87M)	DisplayPort	HDMI	Mac OS (10.9 / 10.10)	Linux
Screen Split	Opcionalni	O	O	O	O	X
Dual Controller	Opcionalni	O	O	O	O	X

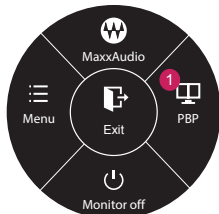
- **Screen Split:** Automatski deli ekran monitora prema željenom rasporedu.
- **Dual Controller:** Softver koji omogućava da uz pomoć tastature i miša računara kontrolirate druge računare koji su povezani na istu mrežu (ruter).
- Navedeni softver može se instalirati sa CD-a koji ste dobili uz proizvod ili ga možete preuzeti kao najnoviju verziju sa Veb lokacije kompanije LG Electronics.
- **Grafička kartica:** Preporučuje se da koristite grafičku karticu koja podržava rezoluciju 3440 x 1440.

Dual Link-Up (funkcija PBP za monitor)

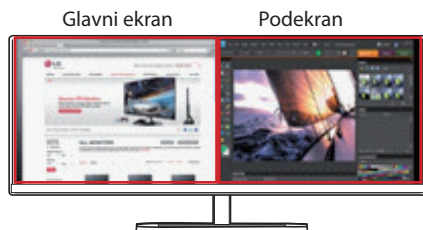
- **Namena:** Monitor istovremeno prikazuje sliku sa dva izvora.
- Za funkciju Dual Link-Up potrebno je da jedan od dva izvora signala koja se koriste bude povezan preko priključka HDMI.
- Prikazana slika može da se razlikuje od korišćenog proizvoda.

Pokretanje

- 1 Povežite monitor na dva izvora signala.
- 2 Pritisnite upravljačko dugme na dnu monitora.
- 3 Aktivirajte režim PBP. **1**



- 4 Podesite postavke u skladu sa priključenim izvorima signala.
- 5 Funkcija DUAL LINK-UP biće primenjena.



PBP veza		Podekran (Desno)			
		HDMI 1	HDMI 2	DisplayPort	Thunderbolt (⚡) (samo model 34UC87, 34UC87M)
Glavni ekran (Levo)	HDMI 1	-	O	X	X
	HDMI 2	O	-	X	X
	DisplayPort	O	O	-	X
	Thunderbolt (⚡) (samo model 34UC87, 34UC87M)	O	O	X	-

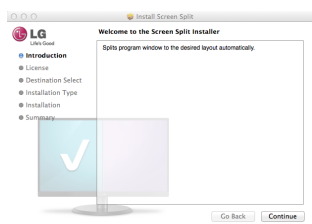
- Više informacija o korišćenju softvera potražite u korisničkom priručniku za proizvod.
- Korisnički priručnik nalazi se na CD-u koji ste dobili uz proizvod, a može se preuzeti i sa Veb lokacije kompanije LG Electronics.

Screen Split (softver za deljenje ekrana monitora)

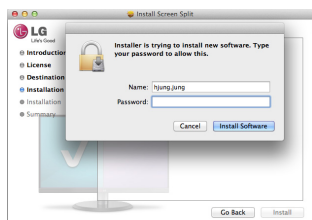
- **Prioritet instalacije (neophodno/opcionalno):** Opcionalno
- **Namena:** Automatski deli ekran monitora prema željenom rasporedu. (2 segmenta, 3 segmenta ili 4 segmenta).

Instalacija

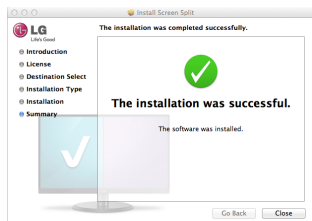
- Instalacija sa CD-a koji ste dobili uz proizvod.
: CD sa priručnikom koji ste dobili u kutiji sa proizvodom umetnite u CD jedinicu na računaru i instalirajte Screen Split.
 - Preuzimanje sa Veb lokacije kompanije LG Electronics
: Posetite veb-lokaciju kompanije LG Electronics (www.lg.com) i preuzmite najnoviji softver za svoj model.
- 1 Kada se pokrene program za instalaciju, kliknite na dugme [Continue] (Nastavi). U toku instalacije biće potrebno da prihvatite ugovor o licenciranju.



- 2 Unesite administratorsku lozinku, pa kliknite na opciju [Install Software] (Instaliraj softver).

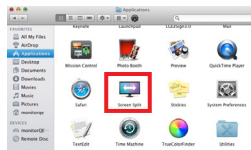


- 3 Kliknite na [Close] (Zatvori) da biste dovršili instalaciju.



Pokretanje

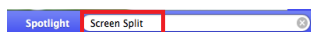
- Finder (Pretraga) → Applications (Aplikacije) → Pokrenite program Screen Split



- Kliknite na ikonu Screen Split na traci sa menijem.



- Potražite program „Screen Split“ pomoću Spotlight pretrage.



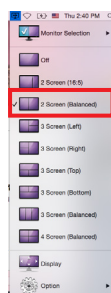
Korišćenje

- Više informacija o korišćenju softvera potražite u pomoći za program.

- 1 Kliknite na ikonu u sistenskoj paleti u donjem desnom uglu ekrana računara.



- 2 Izaberite željeni raspored na ekranu.

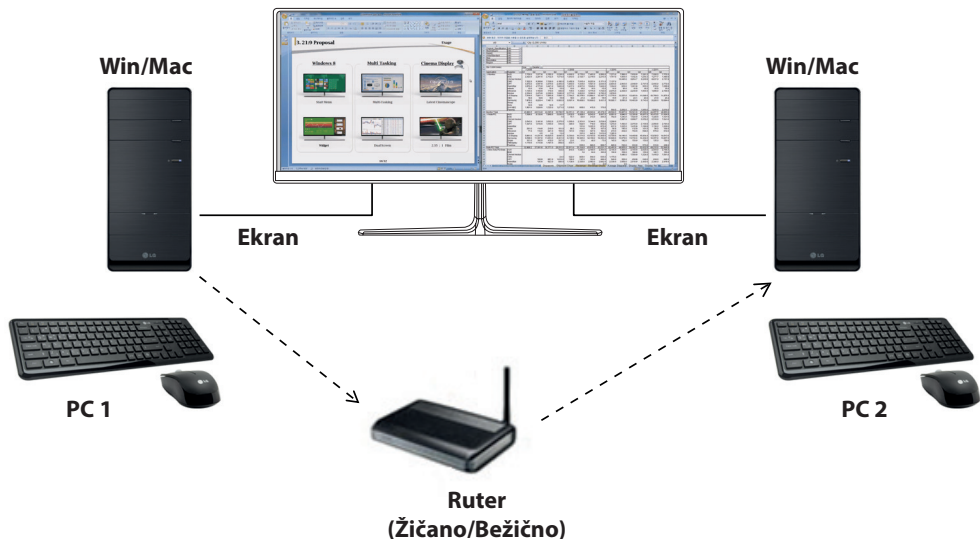


- 3 Biće primenjen izabrani raspored za deljenje ekrana.



Dual Controller (Softver za deljenje tastature/miša)

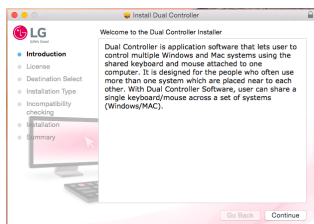
- Prikazana slika može da se razlikuje od korišćenog proizvoda.



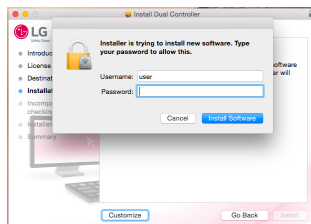
- **Prioritet instalacije (neophodno/opcionalno):** Opcionalno
- **Namena:** Deljenje miša i tastature između računara povezanih na istu mrežu; prenos podataka (obežbeđuje kompatibilnost između Windows i Mac OS operativnih sistema).

Instalacija

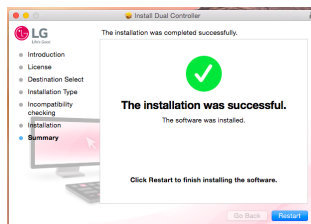
1. Kada se pokrene program za instalaciju, kliknite na dugme **[Continue] (Nastavi)**. U toku instalacije biće potrebno da prihvatite ugovor o licenciranju.



2. Unesite administratorsku lozinku, pa kliknite na opciju **[Install Software] (Instaliraj softver)**.



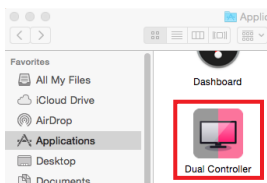
3. Kliknite na **[Restart] (Ponovo pokreni)** da biste dovršili instalaciju.



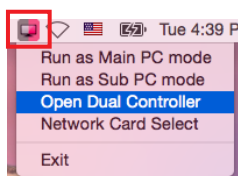
Pokretanje

1. Povežite računar na mrežu.
2. Povežite LG monitor koji podržava Dual Controller sa računarom.
3. Pokrenite Dual Controller.

- Pretraživač → Aplikacije → Pokreni Dual Controller



- Kliknite na ikonu Dual Controller na traci menija a zatim kliknite na **Open Dual Controller (Otvori Dual Controller)**.



- Pretražite program **Dual Controller** pomoću Spotlight pretrage.



Korišćenje

- Uputstva za pokretanje programa Dual Controller za Mac su ista kao za Dual Controller za Windows operativni sistem. Pogledajte uputstva za Dual Controller za Windows.
- ✘ Računar čiju tastaturu i miša ćete deliti mora biti pokrenut u režimu **Main PC (Glavni računar)**.
- ✘ LG monitor koji podržava Dual Controller mora biti povezan sa računarom koji će biti korišćen u režimu **Main PC (Glavni računar)**.
- ✘ Računar kojim želite da upravljate pomoću programa Dual Controller mora biti pokrenut u režimu **Sub PC (Pomoćni računar)**.
- ✘ Samo jedan korisnik na mreži može da koristi Dual Controller.
- ✘ Dual Controller možda neće raditi ispravno u toku igranja video igara.
- ✘ Preporučujemo da Sub PC (Pomoćni računar) podesite tako da se njegov ekran prikazuje samo na monitoru.
- ✘ Ako postoji aktivna veza sa internetom, Dual Controller će automatski biti ažuriran prilikom pokretanja.
- ✘ Dual Controller možda neće biti dostupan na određenim Veb lokacijama i mrežama u zavisnosti od politike privatnosti.

