

Návod na používanie funkcií produktu (Windows, Mac)

Pred použitím zariadenia si pozorne prečítajte túto príručku a odložte si ju na budúce použitie.

Návod na používanie funkcií produktu (Windows)

Systémové požiadavky

Grafická karta			Rozhranie		
			HDMI	(Mini) DisplayPort	Thunderbolt (⚡) (iba model 31MU97Z)
4 096 x 2 160	Intel	HD4600 a vyššie	<input type="radio"/>	<input type="radio"/>	<input type="radio"/>
	AMD	HD7800 a vyššie	<input type="radio"/>	<input type="radio"/>	<input type="radio"/>
	NVIDIA	GTX 780 a vyššie	<input type="radio"/>	<input type="radio"/>	<input type="radio"/>

- Rozhranie Thunderbolt (⚡) je podporované v systéme Windows 7, Window 8.1 a novších. (iba model 31MU97Z)
- Aby ste mohli rozlíšenie nastaviť na 4 096 x 2 160, budete možno musieť konfigurovať vlastné nastavenie v ovládacom paneli grafickej karty alebo aktualizovať ovládač grafickej karty na najnovšiu verziu.
- Nastavenia ponuky Support (Podpora) môžu podliehať zmenám.

Upozornenia ohľadom zmeny rozlíšenia

- Ak grafickú kartu nenastavíte na odporúčané (optimálne) rozlíšenie, text môže byť rozmazaný, obrazovka tmavá, oblasť zobrazenia môže byť neúplná alebo nesprávne umiestnená.
- Proces konfigurácie sa môže líšiť v závislosti od počítača a operačného systému. Okrem toho niektoré grafické karty nemusia podporovať určité rozlíšenia. V takomto prípade požiadajte o pomoc výrobcu počítača alebo grafickej karty.
- Niektoré grafické karty nemusia podporovať rozlíšenie 4 096 x 2 160. Odporúča sa používať grafickú kartu, ktorá podporuje rozlíšenie 4 096 x 2160. Aj keď na počítači nastavíte rozlíšenie 4 096 x 2 160, konkrétny výstup z PC toto rozlíšenie nemusí podporovať.

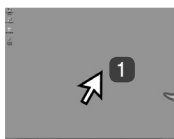


UPOZORNENIE

- Spôsob nastavenia závisí od počítača a operačného systému. V závislosti od výkonu grafickej karty je možné, že niektoré rozlíšenia nebude možné zvoliť. V takýchto prípadoch si preštudujte používateľskú príručku počítača alebo grafickej karty.

- Zobrazený obrázok sa môže líšiť od produktu, ktorý používate.

Windows XP



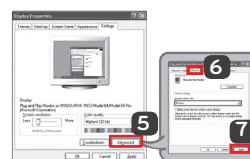
KROK 1

- 1 Kurzor myši presuňte na prázdnu plochu obrazovky Windows (mimo ikon a panelov úloh) a kliknite pravým tlačidlom myši.
- 2 Po zobrazení kontextovej ponuky kliknite na možnosť „Property“ (Vlastnosti).



KROK 2

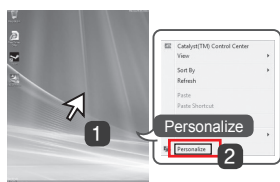
- 3 Vyberte ponuku „Settings“ (Nastavenia) a zvolte optimálne rozlíšenie. (4 096 x 2 160)
- 4 Na dokončenie nastavenia rozlíšenia kliknite na tlačidlo [Apply] (Použiť).



KROK 3

- 5 Kliknite na tlačidlo [Advanced] (Rozšírené).
- 6 Po výbere monitora nastavte vertikálnu frekvenciu v „Screen refresh rate (S)“ (Obnovovacia frekvencia) na 24 Hz alebo 60 Hz.
- 7 Na dokončenie nastavenia optimálnej frekvencie kliknite na tlačidlo [Apply] (Použiť).

Windows Vista



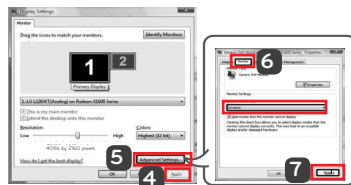
KROK 1

- 1 Kurzor myši presuňte na prázdnu plochu obrazovky Windows (mimo ikon a panelov úloh) a kliknite pravým tlačidlom myši.
- 2 Po zobrazení kontextovej ponuky kliknite na možnosť „Personalize“ (Prispôbiť).



KROK 2

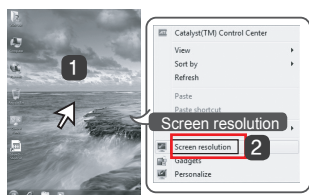
- 3 Vyberte ponuku „Display Settings“ (Nastavenia displeja) a zvolte optimálne rozlíšenie. (4 096 x 2 160)



KROK 3

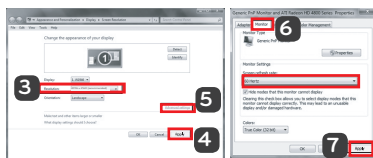
- 4 Na dokončenie nastavenia rozlíšenia kliknite na tlačidlo [Apply] (Použiť).
- 5 Kliknite na tlačidlo [Advanced] (Rozšírené).
- 6 Po výbere monitora nastavte vertikálnu frekvenciu v „Screen refresh rate (S)“ (Obnovovacia frekvencia) na 24 Hz alebo 60 Hz.
- 7 Na dokončenie nastavenia optimálnej frekvencie kliknite na tlačidlo [Apply] (Použiť).

Windows 7, Windows 8.1



KROK 1

- 1 Kurzor myši presuňte na prázdnu plochu obrazovky Windows (mimo ikon a panelov úloh) a kliknite pravým tlačidlom myši.
- 2 Po zobrazení kontextovej ponuky kliknite na možnosť „Screen resolution“ (Rozlíšenie obrazovky).



KROK 2

- 3 Vyberte ponuku „Settings“ (Nastavenia) a zvolte optimálne rozlíšenie. (4 096 x 2 160)
- 4 Na dokončenie nastavenia rozlíšenia kliknite na tlačidlo [Apply] (Použiť).

KROK 3

- 5 Kliknite na tlačidlo [Advanced] (Rozšírené).
- 6 Po výbere monitora nastavte vertikálnu frekvenciu v „Screen refresh rate (S)“ (Obnovovacia frekvencia) na 24 Hz alebo 60 Hz.
- 7 Na dokončenie nastavenia optimálnej frekvencie kliknite na tlačidlo [Apply] (Použiť).

Úvod do softvéru LG Monitor Software / Systémové požiadavky

Softvér	Nutnosť inštalácie (inštalácia povinná/nepovinná)	Podporované rozhranie			Podporované OS	
		(Mini) DisplayPort	HDMI	Thunderbolt (⚡) (iba model 31MU97Z)	Win 7 (32-bitov/64-bitov)	Win 8.1 (32-bitov/64-bitov)
Screen Split	Nepovinná	○	○	○	○	○
True Color Pro	Nepovinná	○	×	○	○	○
Ovládač TUSB3410	Povinná	○	×	○	○	○
Ovládač monitora	Nepovinná	○	○	○	○	○
Ovládač ASM (iba model 31MU97Z)	Povinná	×	×	○	○	○
Dual Controller	Nepovinná	○	○	○	○	○

- **Program Screen Split:** automaticky rozdelí obrazovku monitora do požadovaného rozloženia.
- **Program True Color Pro:** pomocou funkcie hardvérovej kalibrácie kalibruje farebný výstup monitora. (Je potrebný samostatný kalibrátor.)
- **Ovládač TUSB3410:** tento súbor ovládača je potrebný na komunikáciu cez rozhranie USB medzi monitorom a počítačovým softvérom.
- **Dual Controller:** softvér, ktorý umožňuje pomocou klávesnice a myši počítača ovládať ďalšie počítače pripojené v tej istej sieti (smerovač).
- Vyššie uvedený softvér možno nainštalovať pomocou disku CD dodaného s produktom alebo prevziať ako aktuálnu verziu z webovej lokality spoločnosti LG Electronics.
- **Grafická karta:** odporúčame zvoliť grafickú kartu, ktorá podporuje rozlíšenie 4 096 x 2 160.

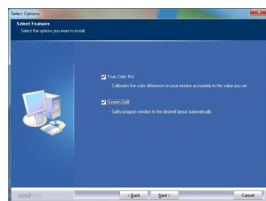
Inštalácia softvéru LG Monitor Software

Návod na inštaláciu

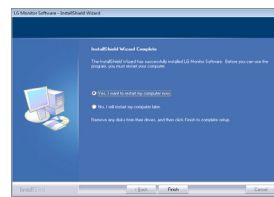
- Inštalácia pomocou priloženého disku CD
: Vložte disk CD s používateľskou príručkou dodaný spolu s výrobkom do jednotky CD počítača a nainštalujte softvér LG Monitor Software.
Zároveň môžete nainštalovať programy True Color Pro a Screen Split.
- Prevzatie z webovej lokality LG Electronics
: Navštívte webovú stránku spoločnosti LG Electronics (www.lg.com) a prevzmite si najnovší softvér vhodný pre váš model.



Na hlavnej obrazovke disku CD s používateľskou príručkou vyberte položku LG Monitor Software.



V položke výber funkcií vyberte inštaláciu programov.



Inštalácia ukončená

Ovládač monitora

- **Nutnosť inštalácie (inštalácia povinná/nepovinná):** nepovinná
- **Použitie:** umožňuje upraviť rozlíšenie a frekvenciu monitora.

Návod na inštaláciu

- Inštalácia pomocou priloženého disku CD
: Vložte používateľský disk CD dodaný spolu s výrobkom do jednotky CD počítača a nainštalujte program ovládača.
- Prevzatie z webovej lokality LG Electronics
: Navštívte webovú stránku spoločnosti LG Electronics (www.lg.com) a prevzmite si najnovší ovládače vhodný pre váš model.

Ovládač ASM

(iba model 31MU97Z)

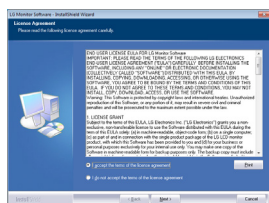
- **Nutnosť inštalácie (inštalácia povinná/nepovinná):** povinná
- **Použitie:** ovládač, ktorý sa používa pri prenášaní údajov cez port Thunderbolt (⚡) v operačnom systéme Windows.

Screen Split (Softvér na rozdelenie obrazovky MONITORA)

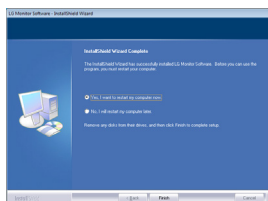
- **Nutnosť inštalácie (inštalácia povinná/nepovinná):** nepovinná
- **Použitie:** automaticky rozdelí obrazovku monitora do požadovaného rozloženia (na 2, 3 alebo 4 časti).

Návod na inštaláciu

- Inštalácia pomocou priloženého disku CD : Vložte disk CD s používateľskou príručkou dodaný spolu s výrobkom do jednotky CD počítača a nainštalujte softvér LG Monitor Software. V okne Select Options (Výber možností) vyberte možnosť Screen Split a pokračujte.
- Prezatie z webovej lokality LG Electronics : Navštívte webovú stránku spoločnosti LG Electronics (www.lg.com) a prevezmite si najnovší softvér vhodný pre váš model.



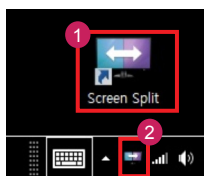
Na obrazovke License Agreement (Licenčná zmluva) označte možnosť „**I accept the terms of the license agreement**“ (**Súhlasím so zmluvnými podmienkami**) a kliknite na tlačidlo **[Next]** (**Ďalej**).



Po ukončení inštalácie reštartujte systém.

Návod na spustenie

- 1 Dvackrát kliknite na ikonu odkazu na pracovnej ploche alebo
- 2 kliknite na ikonu na lište v pravom dolnom rohu obrazovky počítača PC.



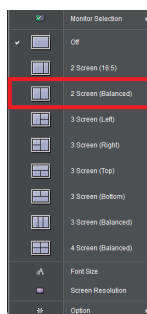
Návod na používanie

- Podrobné informácie o používaní softvéru nájdete v časti Help (Pomocník) programu.

1. Kliknite na ikonu na lište v pravom dolnom rohu obrazovky počítača PC.



2. Vyberte rozloženie obrazovky.



3. Zvolené rozloženie sa prejaví na obrazovke.

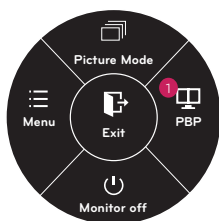


Dual Link-Up (Funkcia monitora PBP (Obraz v obraze /Obraz vedľa obrazu))

- **Použitie:** monitor simultánne zobrazí obrazovky pre 2 rôzne vstupné zdroje.
- Na fungovanie funkcie Dual Link-Up musí byť jeden z dvoch vstupných zdrojov pripojený cez HDMI.
- Zobrazený obrázok sa môže líšiť od produktu, ktorý používate.

Návod na spustenie

1. Monitor pripojte k dvom vstupným zdrojom.
2. Stlačte tlačidlo pákového ovládača v spodnej časti monitora.
3. Prejdite na PBP **1**



4. Upravte nastavenia podľa pripojených vstupných zdrojov.
5. Aplikuje sa funkcia DUAL LINK-UP.

Hlavná obrazovka Vedľajšia obrazovka



Pripojenie PBP		Vedľajšia obrazovka (Pravý)			
		HDMI 1	HDMI 2	(Mini) DisplayPort	Thunderbolt (⚡) (iba model 31MU97Z)
Hlavná obrazovka (Ľavý)	HDMI 1	-	○	X	X
	HDMI 2	○	-	X	X
	(Mini) DisplayPort	○	○	-	X
	Thunderbolt (⚡) (iba model 31MU97Z)	○	○	X	-

- Podrobné informácie o používaní softvéru nájdete v používateľskej príručke produktu.
- Používateľskú príručku produktu nájdete na pribalenom disku CD a je tiež dostupná na prevzatie na webovej lokalite LG Electronics.

True Color Pro (Kalibračný softvér pre farby monitora)

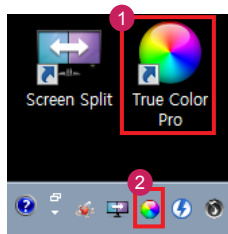
- **Nutnosť inštalácie (inštalácia povinná/nepovinná):** nepovinná
- **Použitie:** pomocou funkcie hardvérovej kalibrácie kalibruje farebný výstup monitora.
- Je potrebný samostatný kalibrátor.
- **Použiteľné kalibrátory:** kalibrátor LG, Spyder3, Spyder4, iDisplay Pro, ColorMunki Photo/Design a iPro2
- Aplikácia True Color Pro nemusí podporovať režim PBP.
- Obrázky spustenia softvéru sa môžu v závislosti od modelu líšiť.
- Po deaktivovaní funkcie duálneho monitoru sa odporúča vykonať kalibráciu.

Návod na inštaláciu

- Inštalácia pomocou priloženého disku CD
: Vložte disk CD s používateľskou príručkou dodaný spolu s výrobkom do jednotky CD počítača a nainštalujte softvér LG Monitor Software.
V okne Select Options (Vyber možnosti) vyberte možnosť True Color Pro a pokračujte.
- Prevzatie z webovej lokality LG Electronics
: Navštívte webovú stránku spoločnosti LG Electronics (www.lg.com) a preveďte si najnovší softvér vhodný pre váš model.

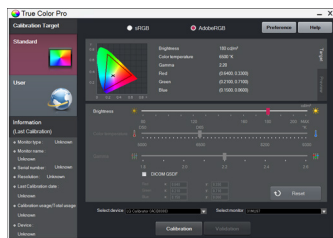
Návod na spustenie

1. Monitor pripojte k počítaču pomocou kábla USB.
 2. Kalibrátor pripojte k portu USB IN na počítači alebo monitore.
 3. Spustíte program True Color Pro.
- 1 Dvakrát kliknite na ikonu na pracovnej ploche.
 - 2 Kliknite na ikonu na lište v pravom dolnom rohu obrazovky počítača PC → Spustíte program.



Návod na používanie

- Podrobné informácie o používaní softvéru nájdete v časti Help (Pomocník) programu.

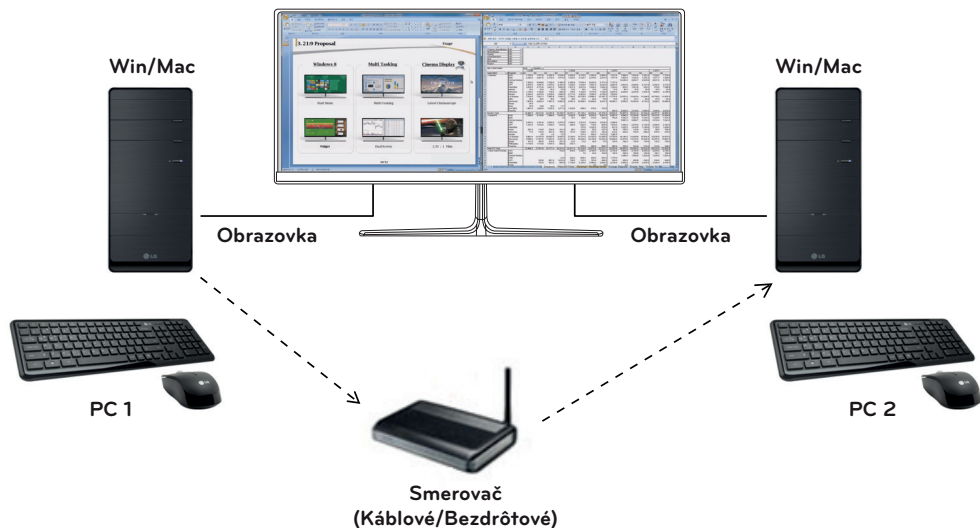


Spúšťacia obrazovka programu True Color Pro.

Spúšťacia obrazovka kalibrácie.

Dual Controller (Softvér na zdieľanie klávesnice/myši)

- Zobrazený obrázok sa môže líšiť od produktu, ktorý používate.



- Nutnosť inštalácie (inštalácia povinná/nepovinná):** nepovinná
- Použitie:** Zdieľanie myši a klávesnice s viacerými počítačmi pripojenými v tej istej sieti; prenos súborov (v prípade kompatibility medzi systémami Windows a Mac OS).

Návod na inštaláciu

- Inštalácia pomocou priloženého disku CD
: Vložte disk CD s používateľskou príručkou dodaný spolu s výrobkom do jednotky CD počítača a nainštalujte softvér Dual Controller.
- Prevzatie z webovej lokality LG Electronics
: Navštívte webovú stránku spoločnosti LG Electronics (www.lg.com) a prevzmite si najnovší softvér vhodný pre váš model.

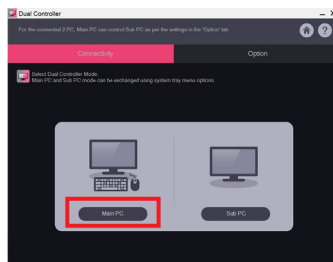
Návod na spustenie

- Pripojte počítač k sieti.
 - Pripojte k PC monitor LG, ktorý podporuje funkciu Dual Controller.
 - Spustíte softvér Dual Controller.
- Dvakrát kliknite na ikonu odkazu na pracovnej ploche.
 - Kliknite na ikonu na lište v pravom dolnom rohu obrazovky počítača a kliknite na možnosť **Open Dual Controller (Otvoriť softvér Dual Controller)**.



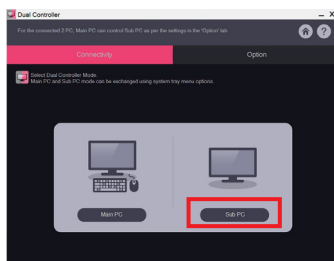
Návod na používanie

- Skontrolujte pripojenie k sieti.
Uistite sa, že počítače, ktoré chcete ovládať pomocou zdieľania klávesnice/myši sú pripojené k tej istej sieti LAN pomocou smerovača.
 - ✗ Monitor LG, ktorý podporuje funkciu Dual Controller, musí byť pripojený k počítaču, ktorý bude spustený v režime Main PC (režim hlavného počítača).
 - ✗ Funkciu Dual Controller môže používať iba jeden používateľ. Funkciu Dual Controller možno používať aj v kanceláriách. Odporúčame však iba jedného používateľa.
 - ✗ Funkcia Dual Controller nemusí fungovať správne pri hrani hier.
- Spustíte softvér Dual Controller na počítači, ktorý je spustený v režime Main PC (hlavný počítač).
: Kliknite na tlačidlo **Main PC (hlavný počítač)** na počítači, ktorého klávesnicu a myš chcete zdieľať.



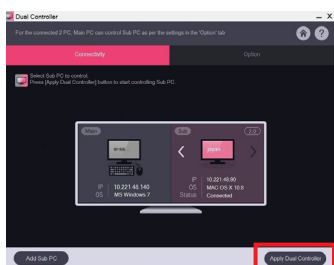
- Spustíte softvér Dual Controller na počítači Sub PC (vedľajšom počítači) v režime Sub PC (režim vedľajšieho počítača).

: Kliknite na tlačidlo Sub PC (režim vedľajšieho počítača) na počítači, ktorý chcete ovládať



- Kliknite na tlačidlo Apply Dual Controller (Použiť softvér Dual Controller) na počítači v režime Main PC (hlavnom počítači).

: Na obrazovke počítača v režime Main PC (hlavného počítača) sa automaticky vyhladá počítač v režime Sub PC (vedľajší počítač). Kliknite na tlačidlo Apply Dual Controller (Použiť softvér Dual Controller) na obrazovke počítača v režime Main PC (hlavného počítača).



- Keď kurzor myši presuniete z obrazovky počítača v režime Main PC (hlavného počítača) na obrazovku počítača v režime Sub PC (vedľajšieho počítača), môžete na počítači v režime Sub PC (vedľajšom počítači) používať myš a klávesnicu počítača v režime Main PC (hlavného počítača).
- ✗ Na karte **Option (Možnosti)** softvéru Dual Controller môžete v časti **PC Position Control (Ovládanie polohy počítačov)** nastaviť polohu počítača v režime Main PC (hlavného počítača) a počítača v režime Sub PC (vedľajšieho počítača) na možnosti **Left/Right (Vľavo/vpravo)** alebo **Right/Left (Vpravo/Vľavo)**.
- ✗ Odporúčame nastaviť počítač v režime Sub PC (vedľajší počítač) tak, aby sa jeho obrazovka zobrazovala iba na monitore.
- ✗ Ak je aktívne pripojenie k internetu, softvér Dual Controller sa pri spustení automaticky aktualizuje na najnovšiu verziu.
- ✗ Softvér Dual Controller nemusí byť k dispozícii na niektorých webových stránkach a sieťach v závislosti od ich bezpečnostných zásad.

Návod na používanie funkcií produktu (Mac)

Systémové požiadavky

Názov produktu		Rozhranie		
		HDMI	(Mini) DisplayPort	Thunderbolt (⚡) (iba model 31MU97Z)
4 096 x 2 160	Mac Pro (Z konca roka 2013)	○	○	○
	27-inch iMac with Retina 5K display (Z konca roka 2014)	-	○	○
	15-inch MacBook Pro with Retina Display (Z konca roka 2013 alebo vyššia)	○	○	○

- Aby ste mohli rozlíšenie nastaviť na 4 096 x 2 160, budete možno musieť konfigurovať vlastné nastavenie v ovládacom paneli grafickej karty alebo aktualizovať ovládač grafickej karty na najnovšiu verziu.
- Možnosť nastavenia duálnych monitorov použitím pripojenia Thunderbolt (⚡) a technológie reťazového zapojenia závisí od výkonu vašej videokarty. (iba model 31MU97Z)
- Nastavenia ponuky Support (Podpora) môžu podliehať zmenám.

Upozornenia ohľadom zmeny rozlíšenia

- Ak grafickú kartu nenastavíte na odporúčané (optimálne) rozlíšenie, text môže byť rozmazaný, obrazovka tmavá, oblasť zobrazenia môže byť neúplná alebo nesprávne umiestnená.
- Proces konfigurácie sa môže líšiť v závislosti od počítača a operačného systému. Okrem toho niektoré grafické karty nemusia podporovať určité rozlíšenia. V takomto prípade požiadajte o pomoc výrobcu počítača alebo grafickej karty.
- Niektoré grafické karty nemusia podporovať rozlíšenie 4 096 x 2 160. Odporúča sa používať grafickú kartu, ktorá podporuje rozlíšenie 4 096 x 2 160. Aj keď na počítači nastavíte rozlíšenie 4 096 x 2 160, konkrétny výstup z PC toto rozlíšenie nemusí podporovať.

Mac

Krok 1

1. Na paneli Dock (Dok) kliknite na ikonu System Preferences (Systémové nastavenia).

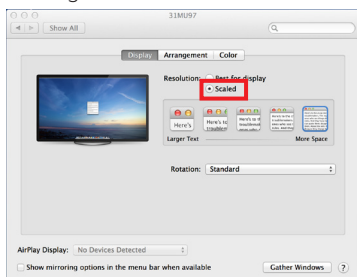


2. Po otvorení okna System Preferences (Systémové nastavenia), kliknite na kartu „Displays“ (Displej).



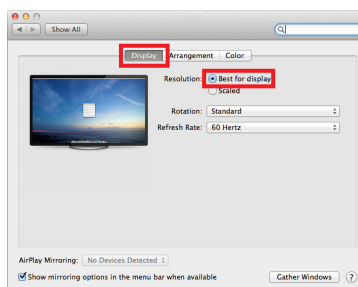
Krok 2

3. Kliknite na možnosť Scaled (V mierke) a následne kliknite na požadované rozlíšenie, nastavenia sú teraz nakonfigurované.



Krok 3

4. Na karte Display (Displej) zvolte možnosť Best for display (Najlepšie pre displej). Displej má teraz nastavené odporúčané rozlíšenie (4 096 x 2 160).



Dostupný produkt a operačný systém

Softvér	Nútnosť inštalácie (inštalácia povinná/nepovinná)	Podporované rozhranie			Podporované OS	
		(Mini) DisplayPort	HDMI	Thunderbolt (⚡) (iba model 31MU97Z)	Mac OS 10.10 a vyššie	Linux
Screen Split	Nepovinná	O	O	O	O	X
True Color Pro	Nepovinná	O	X	O	O	X
Ovládač TUSB3410	Povinná	O	X	O	O	X
Dual Controller	Nepovinná	O	O	O	O	X

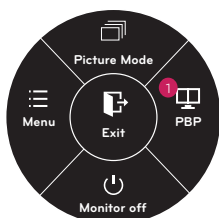
- **Program Screen Split:** automaticky rozdelí obrazovku monitora do požadovaného rozloženia.
- **Program True Color Pro:** pomocou funkcie hardvérovej kalibrácie kalibruje farebný výstup monitora. (Je potrebný samostatný kalibrátor.)
- **Ovládač TUSB3410:** tento súbor ovládača je potrebný na komunikáciu cez rozhranie USB medzi monitorom a počítačovým softvérom.
- **Dual Controller:** softvér, ktorý umožňuje pomocou klávesnice a myši počítača ovládať ďalšie počítače pripojené v tej istej sieti (smerovač).
- Vyššie uvedený softvér možno nainštalovať pomocou disku CD dodaného s produktom alebo prevziať ako aktuálnu verziu z webovej lokality spoločnosti LG Electronics.
- **Grafická karta:** odporúčame zvoliť grafickú kartu, ktorá podporuje rozlíšenie 4 096 x 2 160.

Dual Link-Up (Funkcia monitora PBP (Obraz v obraze /Obraz vedľa obrazu))

- **Použitie:** monitor simultánne zobrazí obrazovky pre 2 rôzne vstupné zdroje.
- Na fungovanie funkcie Dual Link-Up musí byť jeden z dvoch vstupných zdrojov pripojený cez HDMI.
- Zobrazený obrázok sa môže líšiť od produktu, ktorý používate.

Návod na spustenie

1. Monitor pripojte k dvom vstupným zdrojom.
2. Stlačte tlačidlo pákového ovládača v spodnej časti monitora.
3. Prejdite na PBP. **1**
4. Upravte nastavenia podľa pripojených vstupných zdrojov.
5. Aplikuje sa funkcia DUAL LINK-UP.



Hlavná obrazovka Vedľajšia obrazovka



Pripojenie PBP		Vedľajšia obrazovka (Pravý)			
		HDMI 1	HDMI 2	(Mini) DisplayPort	Thunderbolt (⚡) (iba model 31MU97Z)
Hlavná obrazovka (Ľavý)	HDMI 1	-	O	X	X
	HDMI 2	O	-	X	X
	(Mini) DisplayPort	O	O	-	X
	Thunderbolt (⚡) (iba model 31MU97Z)	O	O	X	-

- Podrobné informácie o používaní softvéru nájdete v používateľskej príručke produktu.
- Používateľskú príručku produktu nájdete na pribalenom disku CD a je tiež dostupná na prevzatie na webovej lokalite LG Electronics.

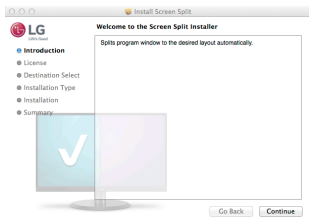
Screen Split (Softvér na rozdelenie obrazovky monitora)

- **Nužnosť inštalácie (inštalácia povinná/nepovinná):** nepovinná
- **Použitie:** automaticky rozdelí obrazovku monitora do požadovaného rozloženia (na 2, 3 alebo 4 časti).

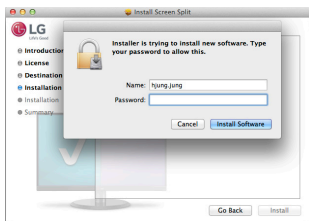
Návod na inštaláciu

- Inštalácia pomocou priloženého disku CD : Vložte disk CD s používateľskou príručkou dodaný spolu s výrobkom do jednotky CD počítača a nainštalujte softvér Screen Split.
- Prevzatie z webovej lokality LG Electronics : Navštívte webovú stránku spoločnosti LG Electronics (www.lg.com) a prevezmite si najnovší softvér vhodný pre váš model.

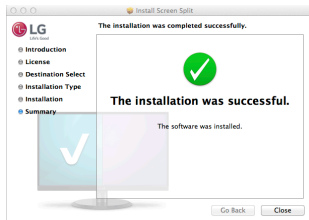
1. Po spustení inštalačného programu kliknite na tlačidlo **[Continue] (Pokračovať)**. V priebehu inštalácie musíte súhlasiť s licenčnou zmlouvou.



2. Zadajte heslo superpoužívateľa a kliknite na tlačidlo **[Install Software] (Nainštalovať softvér)**.

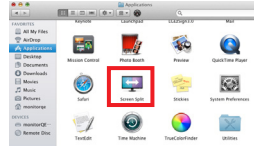


3. Inštaláciu ukončíte kliknutím na tlačidlo **[Close] (Zatvoriť)**.



Návod na spustenie

- Finder (Vyhľadávač) → Applications (Aplikácie) → Run (Spustiť) Screen Split



- Kliknite na ikonu softvéru na rozdelenie obrazovky Screen Split na ponukovom paneli.



- Pomocou funkcie Spotlight vyhľadajte softvér „Screen Split“.



Návod na používanie

- Podrobné informácie o používaní softvéru nájdete v časti Help (Pomocník) programu.

1. Kliknite na ikonu na lište v pravom dolnom rohu obrazovky počítača PC.



2. Vyberte rozloženie obrazovky.



3. Zvolené rozloženie sa prejaví na obrazovke.

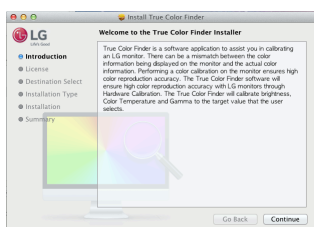


True Color Pro (Kalibračný softvér pre farby monitora)

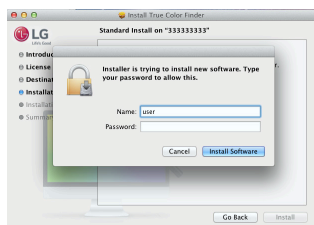
- **Nutnosť inštalácie (inštalácia povinná/nepovinná):** nepovinná
- **Použitie:** pomocou funkcie hardvérovej kalibrácie kalibruje farebný výstup monitora.
- Je potrebný samostatný kalibrátor.
- **Použitelné kalibrátory:** kalibrátor LG, Spyder3, Spyder4, iDisplay Pro, ColorMunki Photo/Design a iPro2
- Aplikácia True Color Pro nemusí podporovať režim PBP.
- Obrázky spustenia softvéru sa môžu v závislosti od modelu líšiť.
- Po deaktivovaní funkcie duálneho monitoru sa odporúča vykonať kalibráciu.

Návod na inštaláciu

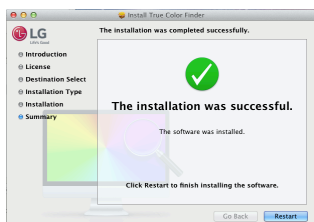
- Inštalácia pomocou pribaleného disku CD : Vložte disk CD s používateľskou príručkou dodaný spolu s výrobkom do jednotky CD počítača a nainštalujte softvér True Color Pro.
 - Prevzatie z webovej lokality LG Electronics : Navštívte webovú stránku spoločnosti LG Electronics (www.lg.com) a prevzmite si najnovší softvér vhodný pre váš model.
1. Po spustení inštaláčného programu kliknite na tlačidlo **[Continue] (Pokračovať)**. V priebehu inštalácie musíte súhlasiť s licenčnou zmluvou.



2. Zadajte heslo superpoužívateľa a kliknite na tlačidlo **[Install Software] (Nainštalovať softvér)**.



3. Inštaláciu ukončíte kliknutím na tlačidlo **[Restart] (Reštartovať)**.



Návod na spustenie

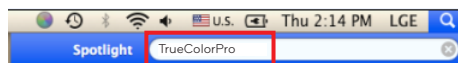
1. Monitor pripojte k počítaču pomocou kábla USB.
2. Kalibrátor pripojte k portu USB IN na počítači alebo monitore.
3. Spustíte program True Color Pro. Finder (Vyhľadávač) → Applications (Aplikácie) → Run (Spustiť) True Color Pro



- Kliknite na ikonu softvéru True Color Pro na ponukovom paneli a kliknite na tlačidlo „Start Program“ (Spustiť program).

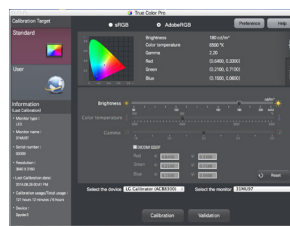


- Pomocou funkcie Spotlight vyhľadajte softvér „True Color Pro“.

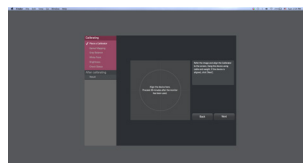


Návod na použitie

- Podrobné informácie o používaní softvéru nájdete v časti Help (Pomocník) programu.



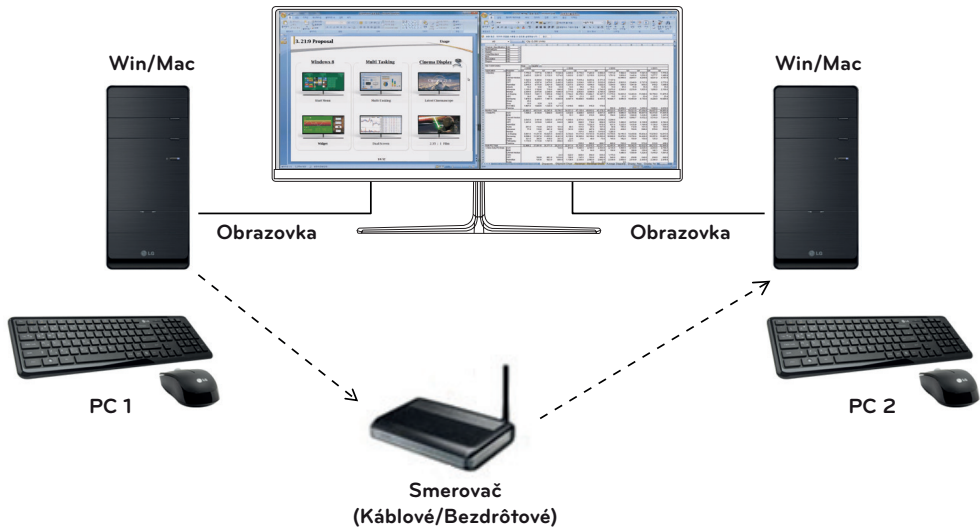
Spúšťacia obrazovka programu True Color Pro.



Spúšťacia obrazovka kalibrácie.

Dual Controller (Softvér na zdieľanie klávesnice/myši)

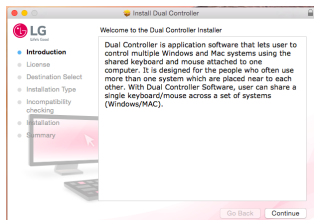
- Zobrazený obrázok sa môže líšiť od produktu, ktorý používate.



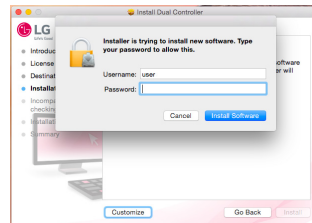
- **Nutnosť inštalácie (inštalácia povinná/nepovinná):** nepovinná
- **Použitie:** Zdieľanie myši a klávesnice s viacerými počítačmi pripojenými v tej istej sieti; prenos súborov (v prípade kompatibility medzi systémami Windows a Mac OS).

Návod na inštaláciu

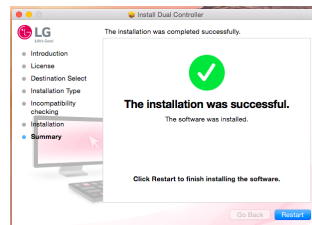
- 1 Inštalácia pomocou príbaleného disku CD : Vložte disk CD s používateľskou príručkou dodaný spolu s výrobkom do jednotky CD počítača a nainštalujte softvér Dual Controller.
- 2 Prevzatie z webovej lokality LG Electronics : Navštívte webovú stránku spoločnosti LG Electronics (www.lg.com) a prevezmite si najnovší softvér vhodný pre váš model.
- 1 Po spustení inštaláčného programu kliknite na tlačidlo **[Continue] (Pokračovať)**. V priebehu inštalácie musíte súhlasiť s licenčnou zmlouvou.



- 2 Zadajte heslo superpoužívateľa a kliknite na tlačidlo **[Install Software] (Nainštalovať softvér)**.



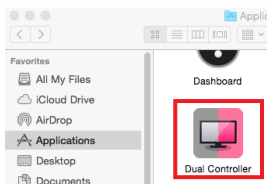
- 3 Inštaláciu ukončíte kliknutím na tlačidlo **[Restart] (Reštartovať)**.



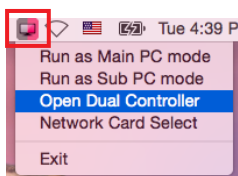
Návod na spustenie

- 1 Pripojte počítač k sieti.
- 2 Pripojte k PC monitor LG, ktorý podporuje funkciu Dual Controller.
- 3 Spustíte softvér Dual Controller.

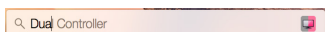
- Vyhľadávač → Aplikácie → Spustiť softvér Dual Controller



- Kliknite na ikonu softvéru Dual Controller na ponukovom paneli a potom kliknite na možnosť **Open Dual Controller (Otvoriť softvér Dual Controller)**.



- Vyhľadajte softvér **Dual Controller** pomocou funkcie Spotlight.



Návod na používanie

- Pokyny na spustenie softvéru Dual Controller pre počítače Mac sú rovnaké ako pokyny pre systém Windows. Pozrite si pokyny pre softvér Dual Controller pre Windows.
- ✘ Počítač, ktorého klávesnica a myš budú zdieľané, musí byť spustený v režime **Main PC (režim hlavného počítača)**.
- ✘ Monitor LG, ktorý podporuje funkciu Dual Controller, musí byť pripojený k počítaču, ktorý bude spustený v režime **Main PC (režim hlavného počítača)**.
- ✘ Počítač, ktorý chcete ovládať pomocou funkcie Dual Controller, musí byť spustený v režime **Sub PC (režim vedľajšieho počítača)**.
- ✘ Funkciu Dual Controller môže používať iba jeden používateľ.
- ✘ Funkcia Dual Controller nemusí fungovať správne pri hraní hier.
- ✘ Odporúčame nastaviť počítač v režime Sub PC (vedľajší počítač) tak, aby sa jeho obrazovka zobrazovala iba na monitore.
- ✘ Ak je aktívne pripojenie k internetu, softvér Dual Controller sa pri spustení automaticky aktualizuje na najnovšiu verziu.
- ✘ Softvér Dual Controller nemusí byť k dispozícii na niektorých webových stránkach a sieťach v závislosti od ich bezpečnostných zásad.

