

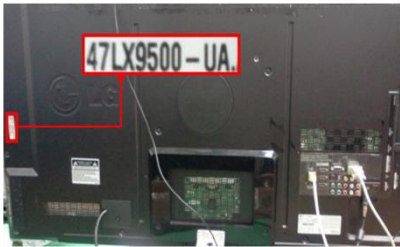
# 软件升级指导

## ◆ 说明

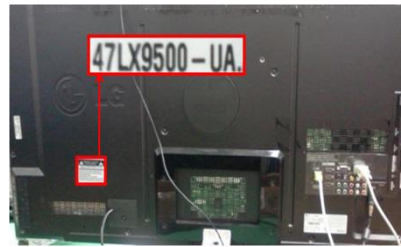
1. 确认电视型号全称的正确新。  
例如：47LX9500-UA：型号全称必须包括后缀“-UA”
2. 在网站上点击软件名后，确认型号全称以及软件升级的用途。
3. 软件升级过程中，请勿拔下电视的电源线。

## 1. 核对电视型号全称的方法.


方法①. 检查电视的标贴(电视后部).



or



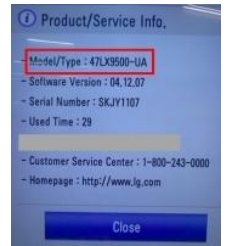
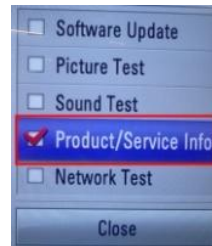
方法②. 检查电视菜单.

- 1) 按遥控器上的[菜单]键.
- 2) 按遥控器上的红色键.   
红色键是“顾客支持”键.



3) 选择“产品/服务信息”

4) 检查“型号/类型”



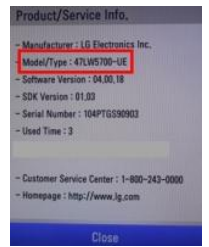
方法③. 检查SETUP.

- 1) 按遥控器上的[Home]键.
- 2) 选择“SETUP”.



3) 移动到”支持”

5) 检查“型号/类型”



## 2. 确认电视型号全称的方面和在线软件升级的用途.

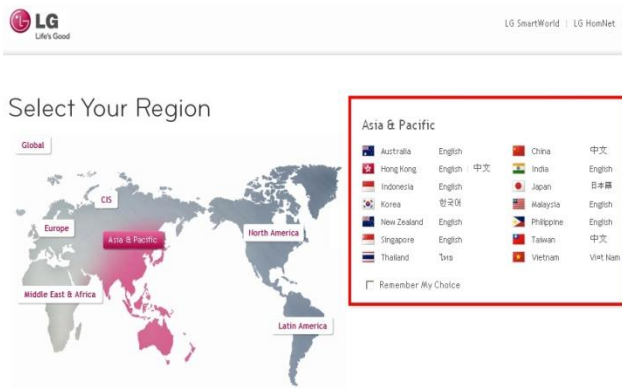
- ① 点击“驅動程式與軟體”.
- ② 点击软件名.

③ 检查型号全称(例如：47LX9500-UA)以及软件升级的用途



# 1 搜索软件.

① 连接上www.lg.com后, 选择国家.



② 选择“售後服務與保固”.



③ 填入您电视的型号全称.

(例如. 42LV5500(填写型号名不含“-UA”.)

④ 点击“繼續”.



⑤ 点击型号名.



⑥ 点击“驅動程式與軟體”.

⑦ 点击软件名.



⑧ 检查型号全称(例如: 42LV5500-UA)以及软件升级的用途



## 2 将软件文件下载到USB存储设备.

① 点击网站上的“下载此档案”，将文件保存到电脑.

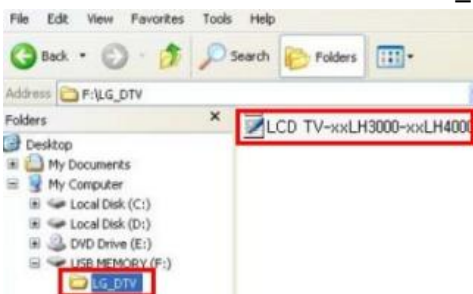


② 解压缩软件文件.

③ 在电脑的USB接口插入USB存储设备.

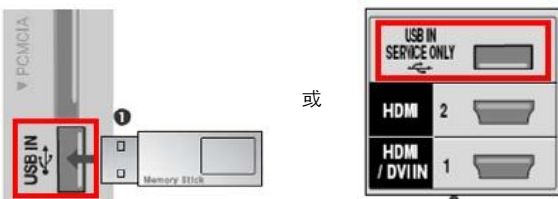
④ 在USB存储设备中新建文件夹. 文件夹名字必须是“LG\_DTV”

⑤ 将软件文件保存到USB存储设备的“LG\_DTV”文件夹内.



## 3 将USB存储设备插入电视的USB接口.

■ USB接口的位置：电视后部



## 4 运行软件升级.

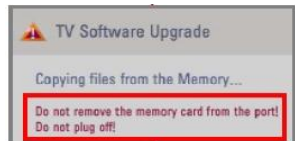
① 电视上出现以下对话框时，请选择“开始”.



※ 如果USB存储设备中的软件版本低于电视中的软件版本，不会出现对话框.

※ 极少类型的USB存储设备与电视不兼容，请更换其他USB存储设备.

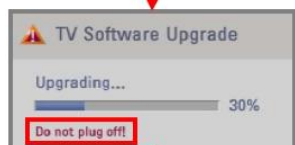
② 如果执行了软件升级,视上会出现以下对话框.



1) 将新版本软件从USB存储设备中复制到电视的系统内存中.

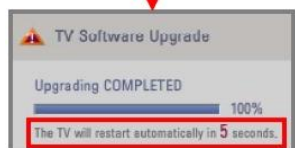
※ 左侧对话框显示时，请不要移除USB存储设备.

左侧对话框显示时，请不要拔掉电视电源线.



2) 运行软件升级.

※ 左侧对话框显示时，请不要拔掉电视电源线.



3) 升级完成后，会显示左侧对话框.

电视也将在5秒后自动重启.