

3D Blu-ray/ DVD Плеер

BP440K

ENGLISH | SIMPLE MANUAL

To view the instructions of advanced features, visit <http://www.lg.com> and then download Owner's Manual. Some of the content in this manual may differ from your unit.

РУССКИЙ | ПРОСТОЕ РУКОВОДСТВО

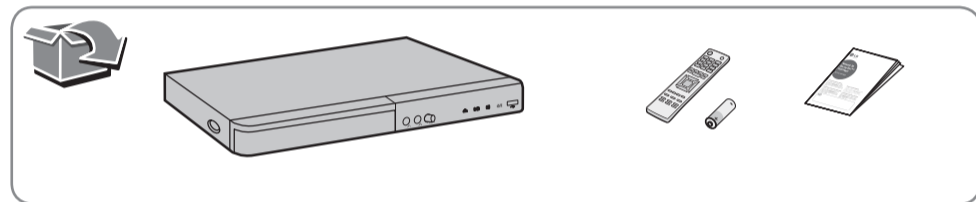
Для ознакомления с инструкциями по использованию расширенных функциональных возможностей посетите веб-сайт <http://www.lg.com> и загрузите «Руководство пользователя». Некоторая информация в данном руководстве может не соответствовать вашему устройству.

УКРАЇНСЬКА | ІНСТРУКЦІЯ З ЕКСПЛУАТАЦІЇ

Для того, щоб побачити опис вдосконалених функцій, відвідайте сторінку <http://www.lg.com> та завантажте Інструкцію користувача. Деякий контент у цій Інструкції може відрізнятися від контенту вашого пристрою.

ҚАЗАҚ ТІЛІ | ПАЙДАЛАНУШЫ НҮСҚАУЛЫҒЫ

Қосымша мүмкіндіктердің нұсқауларын көру үшін <http://www.lg.com> сайтына кіріңіз де, Пайдаланушы нұсқаулығын жүктеніңіз. Осы нұсқаулықтың кейбір мазмұны сіздің құрылғыңыздан ерекшеленуі мүмкін.



www.lg.com



	Телефон	Работы время	Интернет
Россия	8-800-200-7676		
Беларусь	8-820-0071-1111	Круглосуточно	
Латвия	8-0200-201		
Литва	8-800-08-081	9:00 - 17:00 (Пн-Пт)	
Эстония	800-9990		
Украина	0-800-303-000	8:00 - 21:00 (Пн-Пт) 8:30 - 18:30 (Сб, Вс)	http://www.lg.com
Казахстан	8-8000-805-805 2255 (GSM)	9:00-20:00 (Пн-Пт) 9:00-18:00 (Сб, Вс)	
Узбекистан	8 800 120 2222	9:00 - 18:30 (Пн-Пт) 9:00 - 18:00 (Сб, Вс)	
Кыргызстан	800 0071 0005	Круглосуточно	
Молдова	06-805-0071-0005	Круглосуточно	



Символ «не для пищевой продукции» применяется в соответствие с техническим регламентом Таможенного союза «О безопасности упаковки» 005/2011 и указывает на то, что упаковка данного продукта не предназначена для повторного использования и подлежит утилизации. Упаковку данного продукта запрещается использовать для хранения пищевой продукции.

Символ Кенедік одақтын 005/2011 техникалық регламентіне сәйкес қолданылады және осы өнімнің қаптамасын екінші рет пайдалануға арналмағанын және жоюға жататынын көрсетеді. Осы өнімнің қаптамасын азық-түлік өнімдерін сақтау үшін пайдалануға тыйым салынады.

Символ «петля Мебиуса» указывает на возможность утилизации упаковки. Символ может быть дополнен обозначением материала упаковки в виде цифрового и/или буквенного обозначения.

Символ қаптаманы жою мүмкіндігін көрсетеді. Символ сандық код және/немесе әріп белгілері түріндегі қаптама материалының белгісімен толықтырылуы мүмкін.

Российская Федерация

Импортер ООО "ЛГ Электроник Рус"
Адрес импортера: 143160 Российская Федерация, Московская область, Рузский район, сельское поселение Дороховское, 86 км. Минского шоссе, д.9

Адрес производителя: PT. LG Elektronik Indonesia
17520, Индонезия, Джава Барат, Бекаси, Сикаранг Барат, строение Г, MM2100, Кавасан Индастри

Сделано в Индонезии

Украина

Найменування та адреса імпортера
ПІІ "ЛГ Електронік Україна", Україна, 01004, м. Київ, вул. Басейна, 4 (літера А),
тел.: +38 (044) 201-43-50, факс: +38 (044) 201-43-73

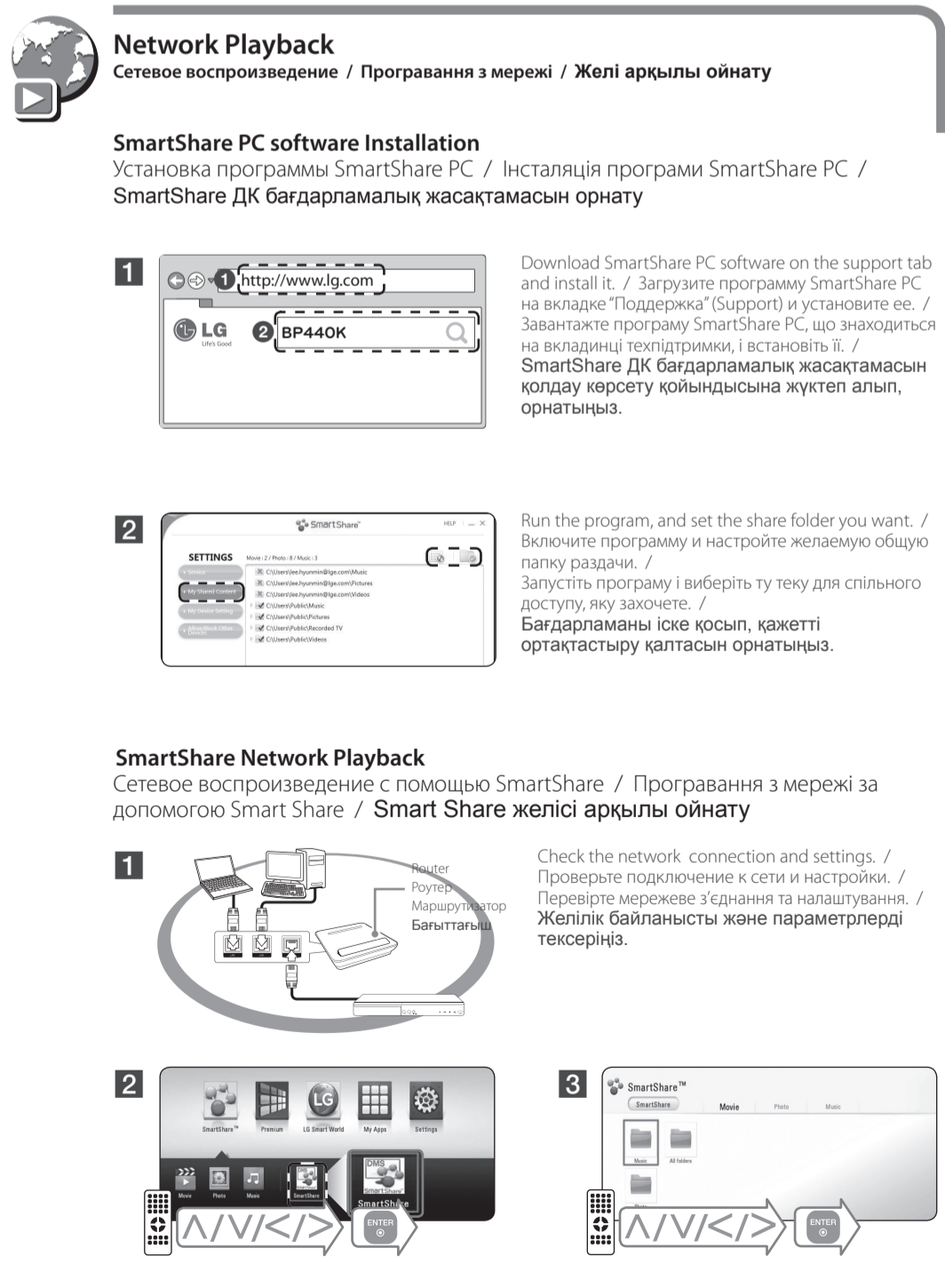
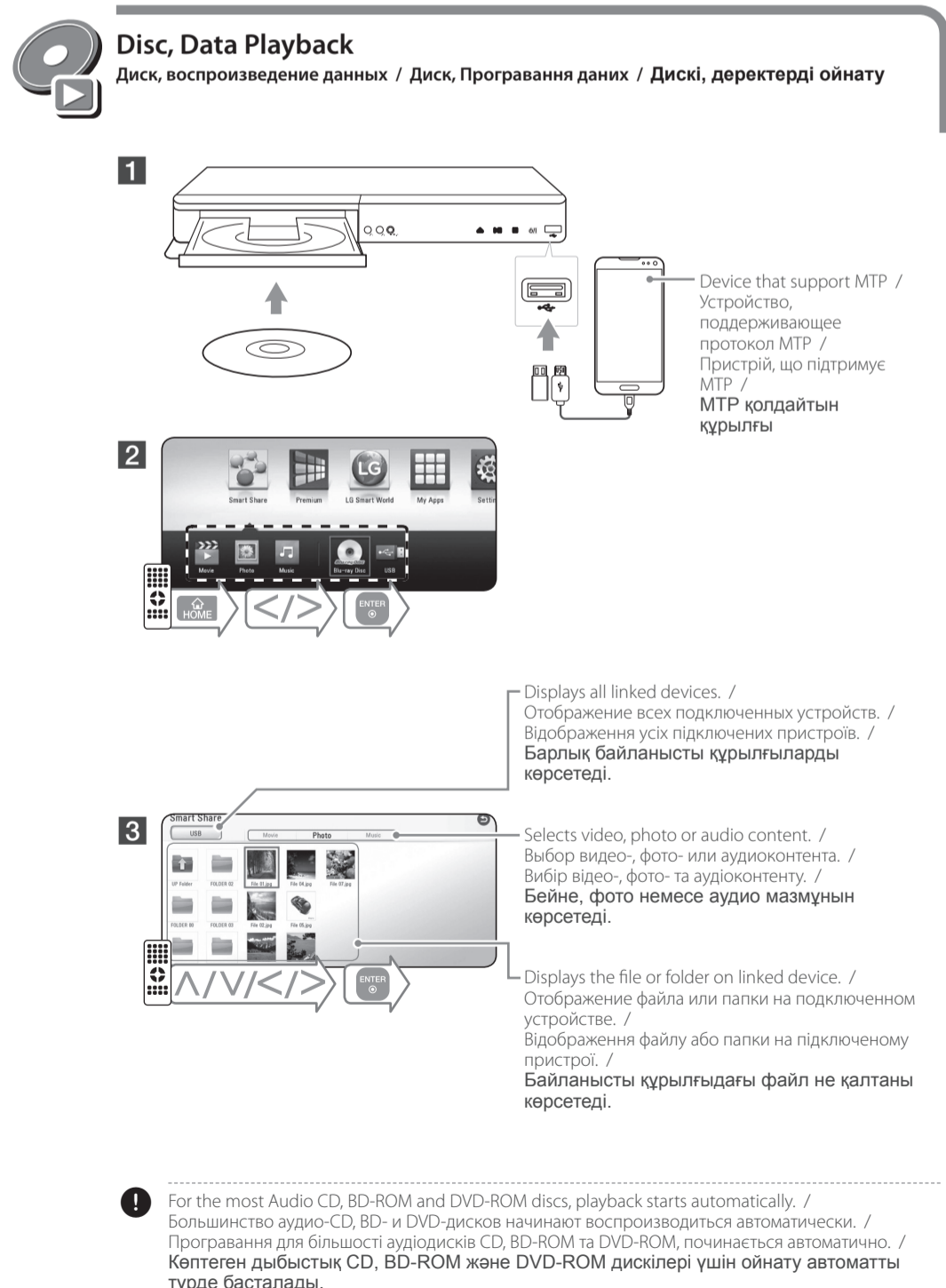
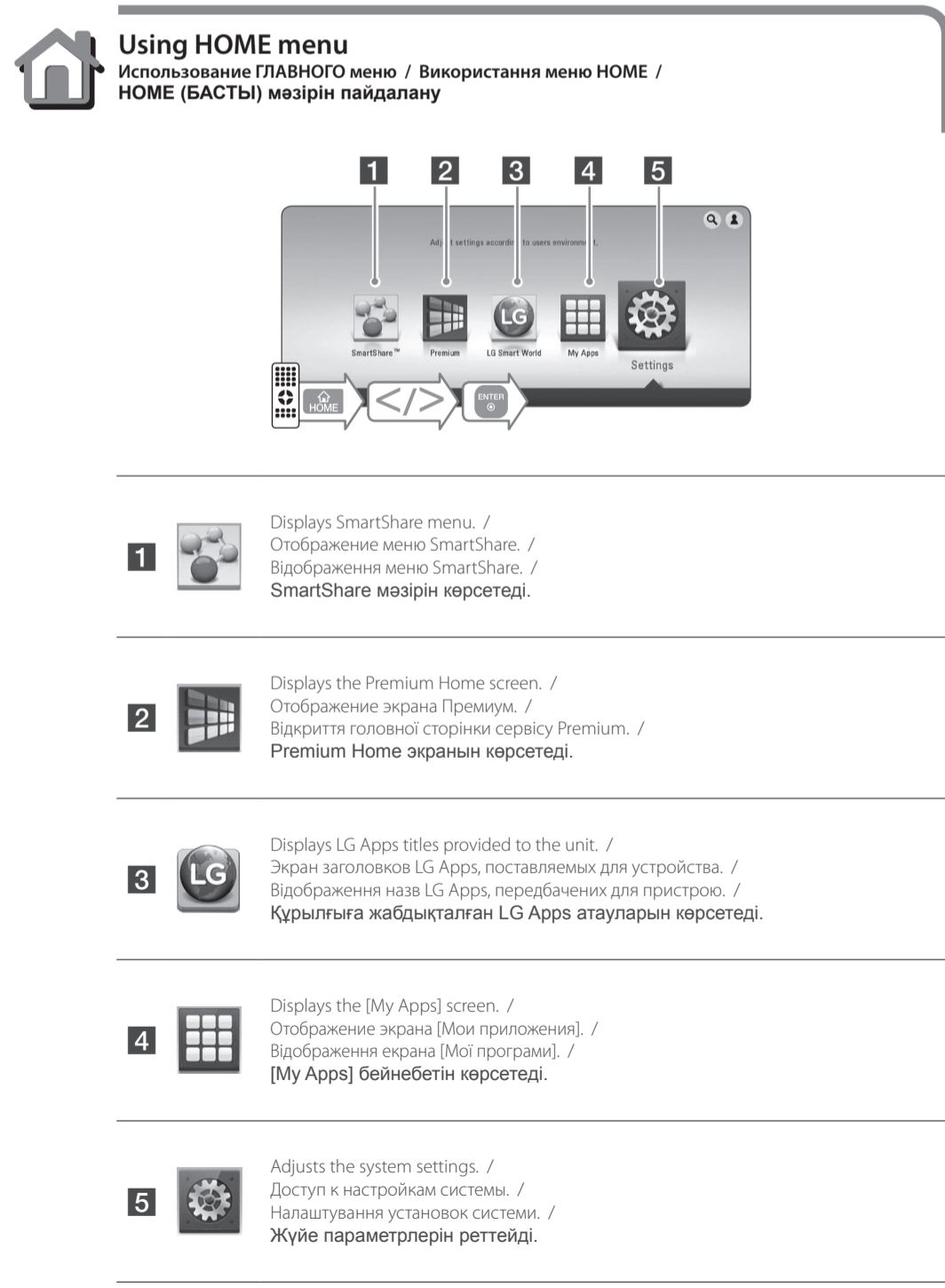
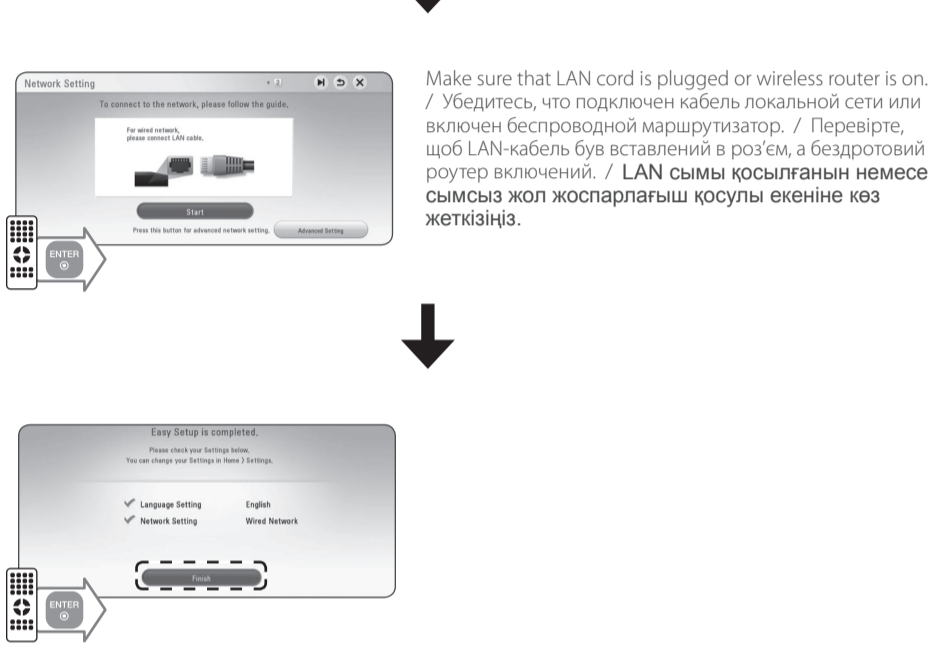
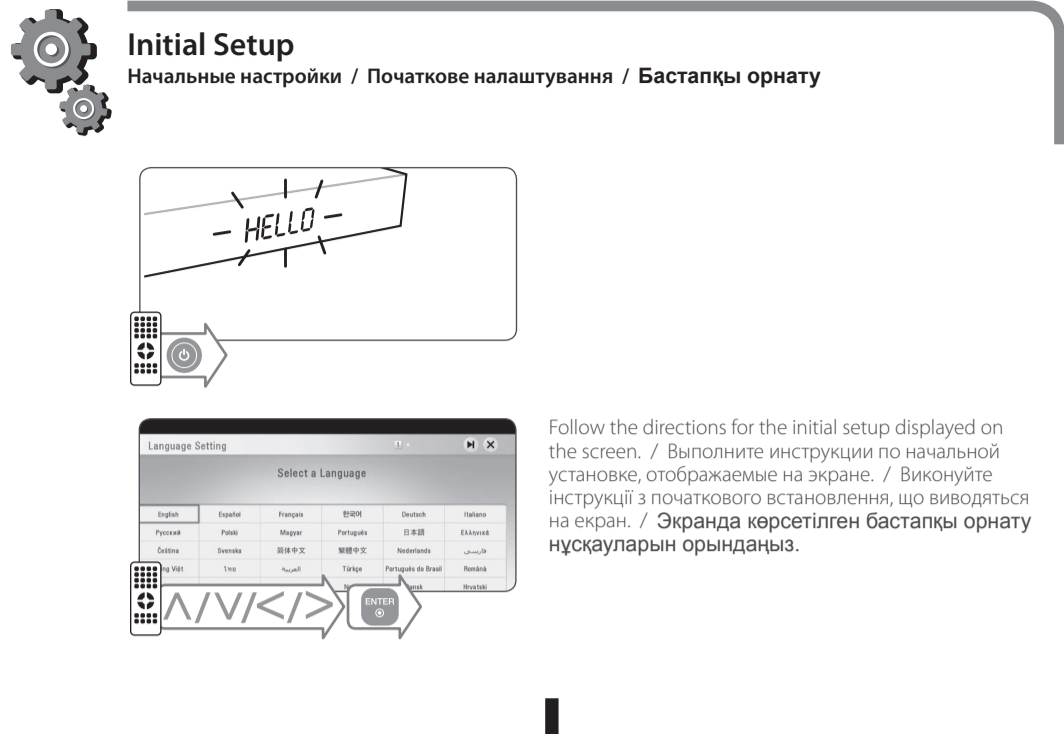
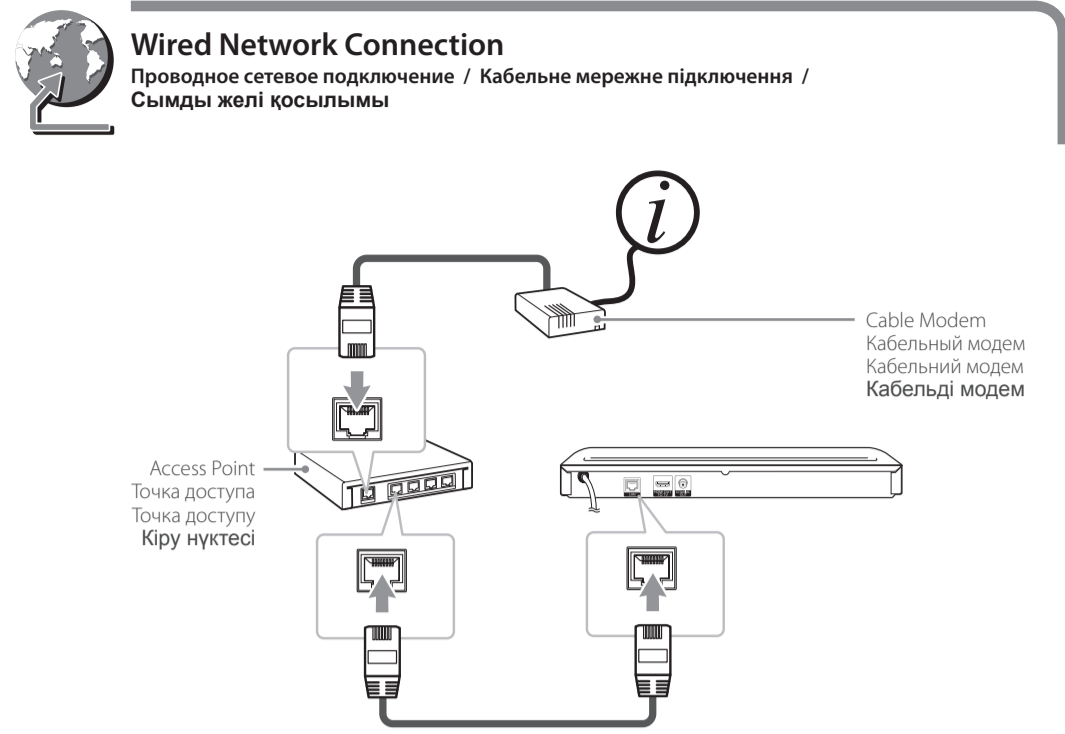
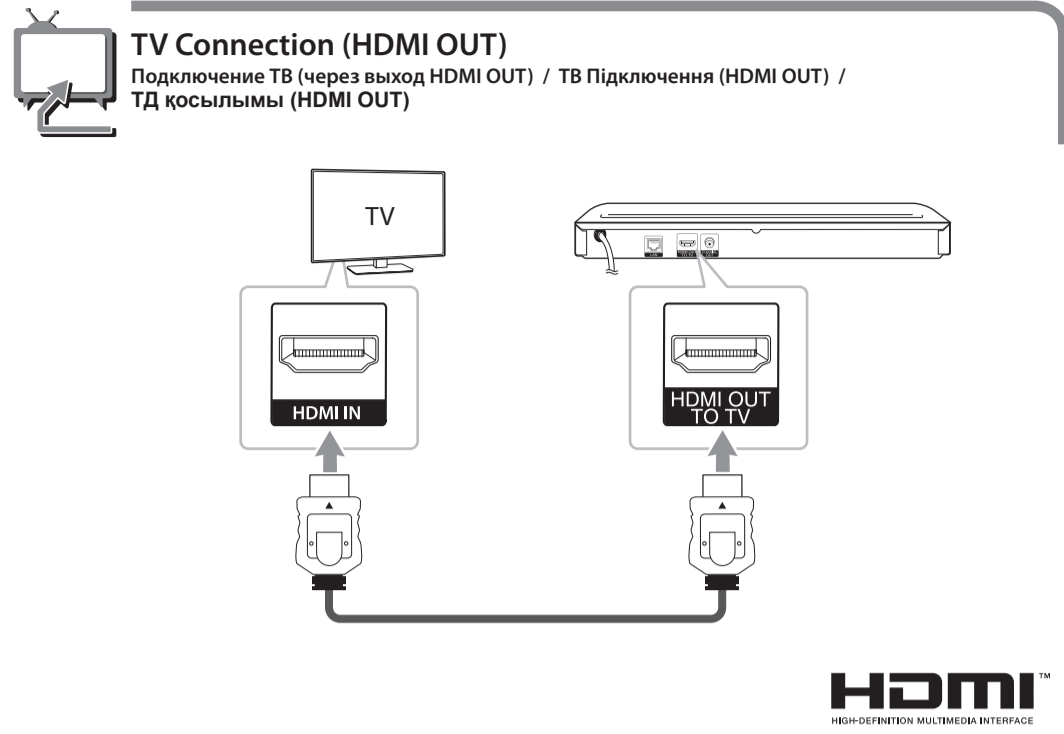
Қазақстан Республикасы

Импортертаушы АҚ "ЭЛ Джи Электроник Алматы Қазақстан", 050061, Алматы қ., к. Көкөрай, 2А
Өндірушінің мекенжайы: PT. LG Electronics Indonesia
17520, Индонезия, Джава Барат, Бекаси, Сикаранг Барат, құрылыс Г, MM2100, Кавасан Индастри.

Қазақстан Республикасы территориясында тұтынушылардан келіп түскен талаптар мен ұсыныстарды қарайтын және тауарды жөндеу мен техникалық қызмет көрсететін ұжым:

АҚ «Эл Джи Электроник Алматы Қазақстан», 050061, Қазақстан Республикасы, Алматы қ., Көкөрай, 2А. Басқа сервис орталықтары жайында мағлұматты "Тұтынушыға қызмет көрсету орталығына" телефон шауу арқылы білуге болады.

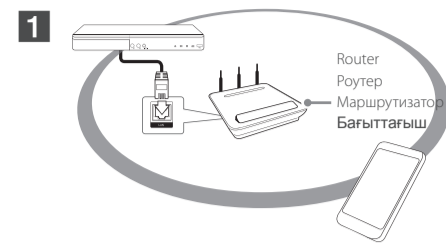
Индонезияда жасалған





Enjoying Private Sound

Наслаждайтесь звуком через смартфон / Насолодуйтесь режимом приватного звуку / Жеке дыбысты тамашалау



Make sure that mobile device is connected to the same Wi-Fi network as this player. / Убедитесь, что ваше мобильное устройство подключено к той же сети Wi-Fi, что и данный проигрыватель. / Переконайтесь, що ваш мобільний пристрій підключений до тієї самої Wi-Fi мережі, що і цей програвач. / Ұялы құрылғыңыз осы ойнатқыш сияқты бірдей Wi-Fi желісіне қосылғандығына көз жеткізіңіз.

2 Turn on the mobile device LG AV Remote App is installed and run LG AV Remote App. / Включите мобильное устройство с установленным приложением LG AV Remote и запустите LG AV Remote. / Уаймның мобильный пристрій із встановленою програмою LG AV Remote та запустіть її. / Ұялы құрылғыны қосыңыз, LG AV қашықтан басқару қолданбасын орнатыңыз және LG AV қашықтан басқару қолданбасын іске қосыңыз.

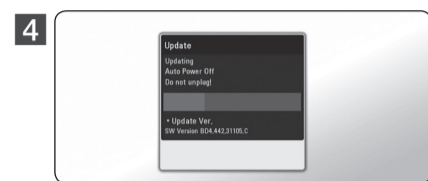
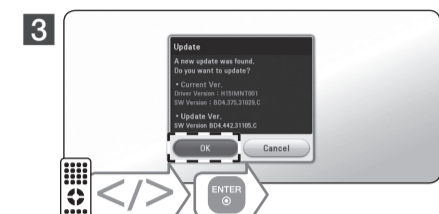
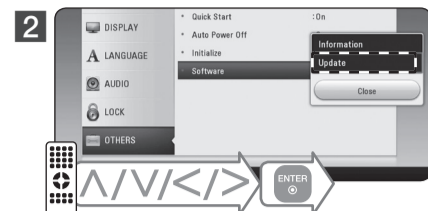
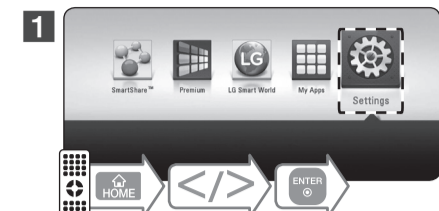


1 Not all modes support sound privacy and pairing multiple devices is not available. / Не все режимы поддерживают звук через смартфон. Объединение нескольких устройств невозможно. / Не всі режими підтримують захищене передавання звуку, також парування більше двох пристроїв неможливе. / Барлық үлгілер жеке дыбысты қолдамайды және бірнеше құрылғыны жұптастыру қол жеткізгісіз.



Software Update

Обновление программного обеспечения / Оновлення програмного забезпечення / Бағдарламалық құралды жаңарту



Additional Information

Дополнительные сведения / Додаткова інформація / Қосымша ақпарат

Customer Support

You can update the Player using the latest software to enhance the products operation and/or add new features. To obtain the latest software for this player (if updates have been made), proceed the software updates as written or visit <http://www.lg.com> or contact LG Electronics customer care center.

Клиентская поддержка

Вы можете осуществлять обновление программного обеспечения проигрывателя, используя новейшее ПО, для улучшения качества воспроизведения и/или добавления новых функций. Чтобы получить новейшее программное обеспечение для этого плеера (если были выполнены обновления), продолжите обновлять программное обеспечение, как описано выше, либо зайдите на сайт <http://www.lg.com> или обратитесь в центр обслуживания заказчиков LG Electronics.

Технічна підтримка

Ви можете оновити Програвач до останньої версії, щоб вдосконалити його робочі характеристики та/або додати нові функції. Для отримання останньої версії цього програвача (якщо були оновлення), виконайте процес оновлення програмного забезпечення, як тут описано, або відвідайте сторінку <http://www.lg.com>, або зв'яжіться зі службою підтримки клієнтів компанії LG Electronics.

Тұтынушыларды қолдау

Сонғы өнім әрекеттеріне және/немесе жаңа мүмкіндіктеріне ие болу үшін Ойнатқышты соңғы бағдарламалық құралды пайдаланып жаңартуыңызға болады. Осы ойнатқыштың ең соңғы бағдарламалық жасақтамасын алу үшін (егер жаңартылған болса), бағдарламалық құралды жаңартуды жоғарыдағыдай орынданыз немесе <http://www.lg.com> торабына өтіңіз, я болмаса, LG Electronics тұтынушыға қызмет көрсету орталығына хабарласыңыз.

Open source software notice

To obtain the corresponding source code under GPL, LGPL and other open source licenses, please visit <http://opensource.lge.com>. All referred license terms, warranty disclaimers and copyright notices are available to download with the source code.

Политика открытого кода

Для получения открытого кода ПО на основании лицензии GPL, LGPL и других посетите сайт <http://opensource.lge.com>. Вместе с исходным кодом можно скачать все упоминаемые условия лицензий, декларации о гарантиях и уведомления об авторских правах.

Інформація про відкриті програмні засоби

Щоб отримати відповідний вихідний код за ліцензіями GPL, LGPL та інші ліцензовані вихідні коди, відвідайте сайт <http://opensource.lge.com>. Усі стосовні ліцензійні умови, відмови від гарантійних зобов'язань та повідомлення про авторські права доступні для завантаження разом із вихідним кодом.

Ашық дереккөзді бағдарламаға қатысты хабарлама

GPL, LGPL лицензиясы алынған сәйкес бастапқы коды және басқа ашық бастапқы код лицензияларын алу үшін <http://opensource.lge.com> торабына кіріңіз. Барлық айтылған лицензия шарттарын, кепілдіктен бас тарту туралы хабарламаларды және авторлық құқықтар туралы ескертуді бастапқы коден бірге жүктеуге болады.



Specification

Технические характеристики / Характеристика / Сипаттары

ENGLISH

Table with 2 columns: Specification (Power requirements, Power consumption, Dimensions, Net Weight, Bus Power Supply) and Value (200-240V, 12W, 360mm x 41.5mm x 200mm, 1.4kg, 5V 500mA).

Design and specifications are subject to change without notice.

Notice (the date of the production of goods). First figure (of the left) of series number means Year, next 2 figures

- Month of the production of this goods.

РУССКИЙ

Table with 2 columns: Требования к питающей сети, Потребляемая мощность, Размеры, Масса нетто, Питание шины USB.

Конструкция устройства и его технические характеристики могут быть изменены без предварительного уведомления.

Примечание (дата производства изделия). Первая цифра (с левой стороны) серийного номера означает год производства, следующие 2 цифры

- месяц производства этого изделия.

UKRAЇНСЬКА

Table with 2 columns: Електроживлення, Споживана потужність, Габаритні розміри, Вага нетто, Живлення на шині даних.

Дизайн і характеристики можуть бути змінені без попередження.

Примітка (Дата виробництва виробу). Перша цифра (з лівої сторони) серійного номеру позначає Рік, наступні 2 цифри

- Місяць виробництва цього виріб.

ҚАЗАҚ ТІЛІ

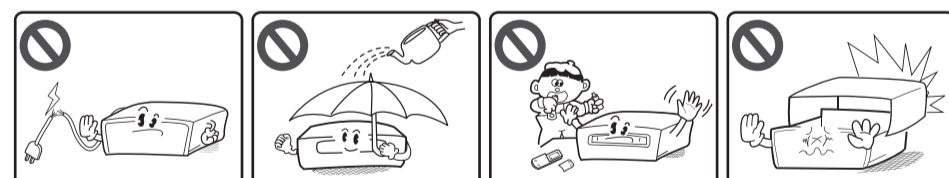
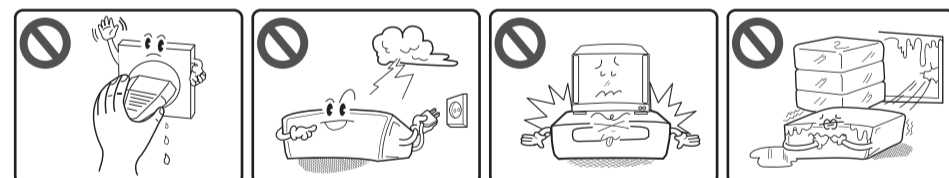
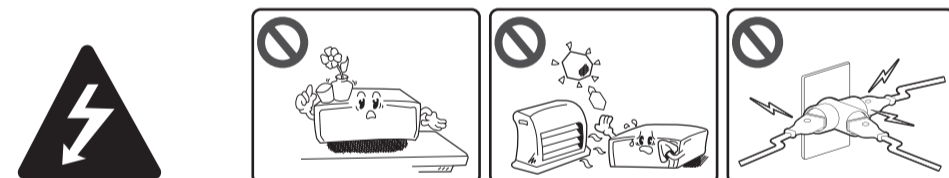
Table with 2 columns: Қуат талаптары, Электр қуатының қолданылымы, Кеңейтімдері, Таза салмақ, Шинаның қуат қамтуы.

Дизайн мен сипаттамалары ескертусіз өзгеруі мүмкін.



Safety Information

Информация по технике безопасности / Заходи безпеки / Қауіпсіздік туралы ақпарат



CAUTION: TO REDUCE THE RISK OF ELECTRIC SHOCK DO NOT REMOVE COVER (OR BACK) NO USER-SERVICEABLE PARTS INSIDE REFER SERVICING TO QUALIFIED SERVICE PERSONNEL.

This lightning flash with arrowhead symbol within an equilateral triangle is intended to alert the user to the presence of uninsulated dangerous voltage within the product's enclosure that may be of sufficient magnitude to constitute a risk of electric shock to persons.

The exclamation point within an equilateral triangle is intended to alert the user to the presence of important operating and maintenance (servicing) instructions in the literature accompanying the product.

WARNING: TO PREVENT FIRE OR ELECTRIC SHOCK HAZARD, DO NOT EXPOSE THIS PRODUCT TO RAIN OR MOISTURE.

WARNING: Do not install this equipment in a confined space such as a book case or similar unit.

CAUTION: Do not block any ventilation openings. Install in accordance with the manufacturer's instructions. Slots and openings in the cabinet are provided for ventilation and to ensure reliable operation of the product and to protect it from over heating. The openings shall be never be blocked by placing the product on a bed, sofa, rug or other similar surface. This product shall not be placed in a built-in installation such as a bookcase or rack unless proper ventilation is provided or the manufacturer's instruction has been adhered to.

Use of controls, adjustments or the performance of procedures other than those specified herein may result in hazardous radiation exposure.

CAUTION concerning the Power Cord To disconnect power from the mains, pull out the mains cord plug. When installing the product, ensure that the plug is easily accessible.

CAUTION: The apparatus shall not be exposed to water (dripping or splashing) and no objects filled with liquids, such as vases, shall be placed on the apparatus.

This device is equipped with a portable battery or accumulator. Safety way to remove the battery or the battery from the equipment: Remove the old battery or battery pack, follow the steps in reverse order than the assembly. To prevent contamination of the environment and bring on possible threat to human and animal health, the old battery or the battery put it in the appropriate container at designated collection points. Do not dispose of batteries or battery together with other waste. It is recommended that you use local, free reimbursement systems batteries and accumulators. The battery shall not be exposed to excessive heat such as sunshine, fire or the like.

Disposal of your old appliance

- 1. When this crossed-out wheeled bin symbol is attached to a product it means the product is covered by the European Directive 2002/96/EC.
2. All electrical and electronic products should be disposed of separately from the municipal waste stream via designated collection facilities appointed by the government or the local authorities.
3. The correct disposal of your old appliance will help prevent potential negative consequences for the environment and human health.
4. For more detailed information about disposal of your old appliance, please contact your city office, waste disposal service or the shop where you purchased the product.

Disposal of waste batteries/accumulators

- 1. When this crossed-out wheeled bin symbol is attached to batteries/accumulators of Your product it means they are covered by European Directive 2006/66/EC.
2. This symbol may be combined with chemical symbols for mercury(Hg), cadmium(Cd) or lead(Pb) if the battery Contains more than 0.0005% of mercury, 0.002% of cadmium or 0.004% of lead.
3. All batteries/accumulators should be disposed separately from the municipal waste stream via designated collection facilities appointed by the government or the local authorities.
4. The correct disposal of your old batteries/accumulators will help to prevent potential negative consequences for the environment, animal and human health.
5. For more detailed information about disposal of Your old batteries/accumulators, please contact Your city office, waste disposal service or the shop where You purchased the product.

CE LG Electronics hereby declares that this/these product(s) is/are in compliance with the essential requirements and other relevant provisions of Directive 2004/108/EC, 2006/95/EC, 2009/125/EC and 2011/65/EU.

Contact office for compliance of this product: LG Electronics Inc. EU Representative, Krijgsman 1, 1186 DM Amstelveen, The Netherlands. Please note that this is NOT a Customer Service contact point. For Customer Service Information, see Warranty Card or contact the dealer that you purchased this product.

