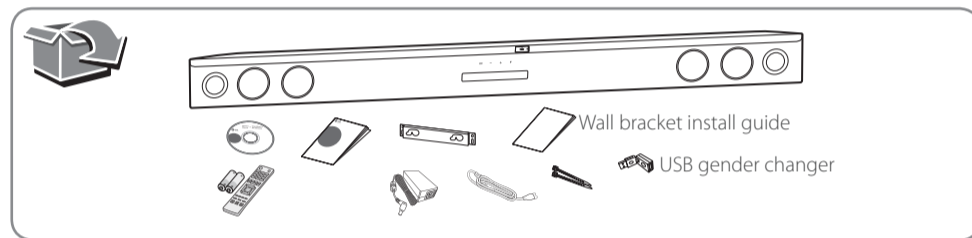


4.1 channel Smart Sound Bar

NB3740N

SVENSKA | ANVÄNDARHANDBOK

En mera omfattande användarhandbok med information om hur du använder de mera avancerade funktionerna återfinns på CD-ROM skivan i en elektronisk form. För att läsa denna information behöver du en PC utrustad med en CD-ROM läsare. En del av innehållet i denna manual kan skilja sig från just din enhet.



www.lg.com

DANSK | BRUGERVEJLEDNING

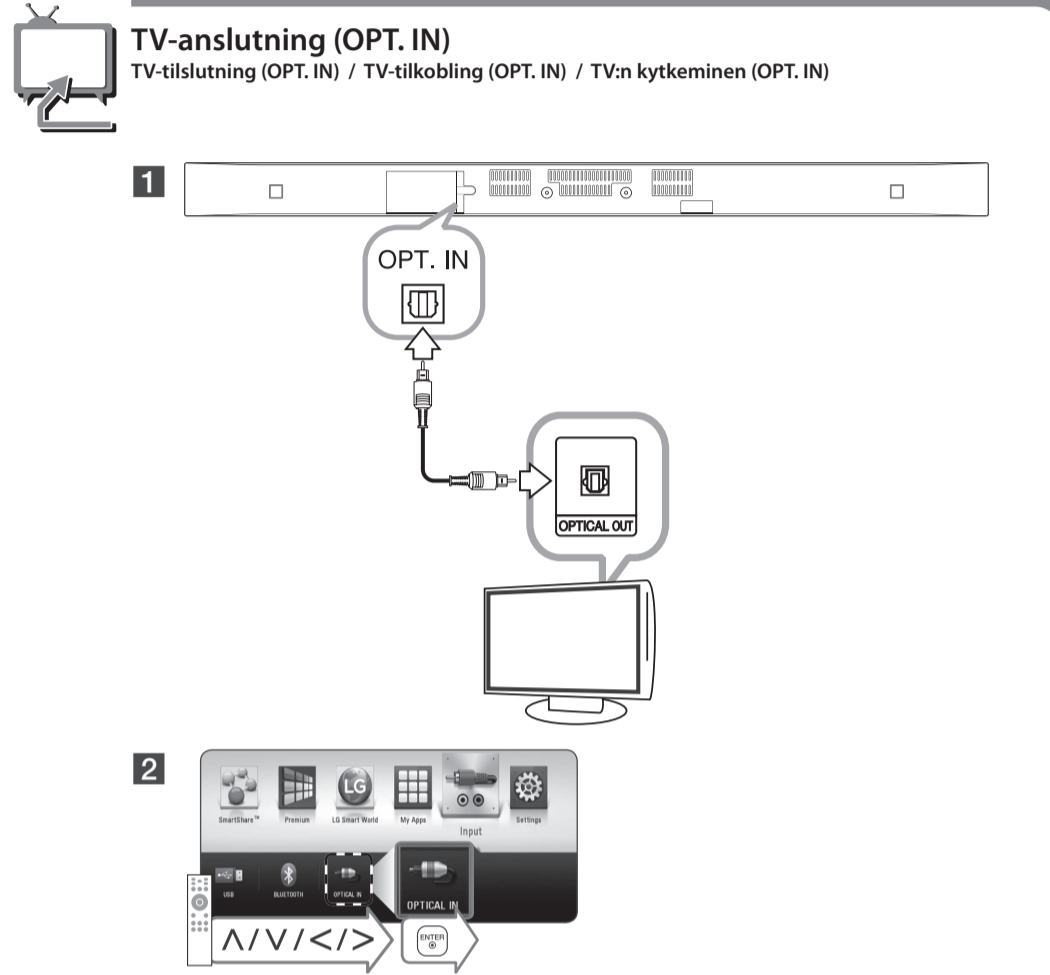
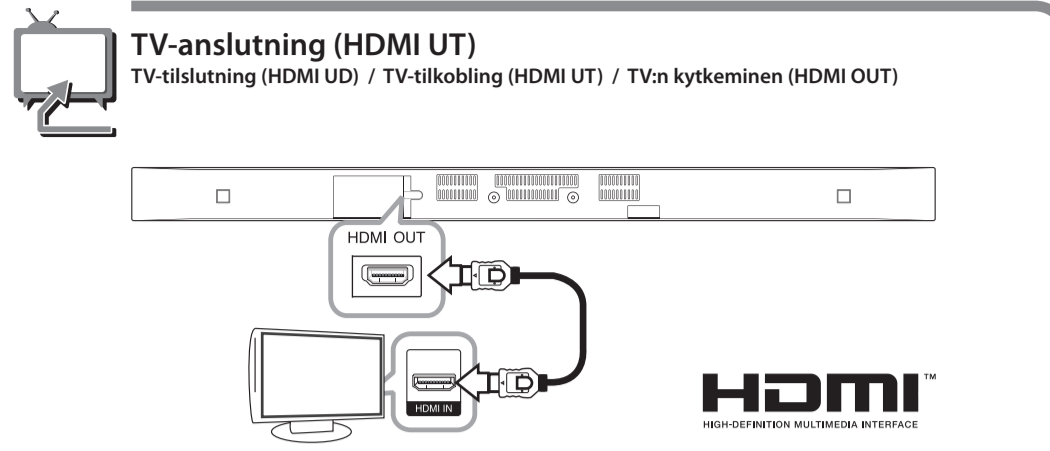
Der findes en udvidet brugervejledning i elektronisk udgave med oplysninger om avancerede funktioner på CD-ROM'en. Hvis du vil læse disse filer, skal du bruge en PC med et CD-ROM drev. Noget af indholdet i denne vejledning kan afvige fra din enhed.

NORSK | BRUKERMANUAL

En utvidet brukermanual som inneholder informasjon om de avanserte mulighetene er lokalisert på CD-ROM levert i en elektronisk versjon. For å lese disse filer, vil du trenge en Personal Computer (PC) utstyrt med en CD-ROM driver. Noe av innholdet i denne bruksanvisningen kan variere fra din spiller.

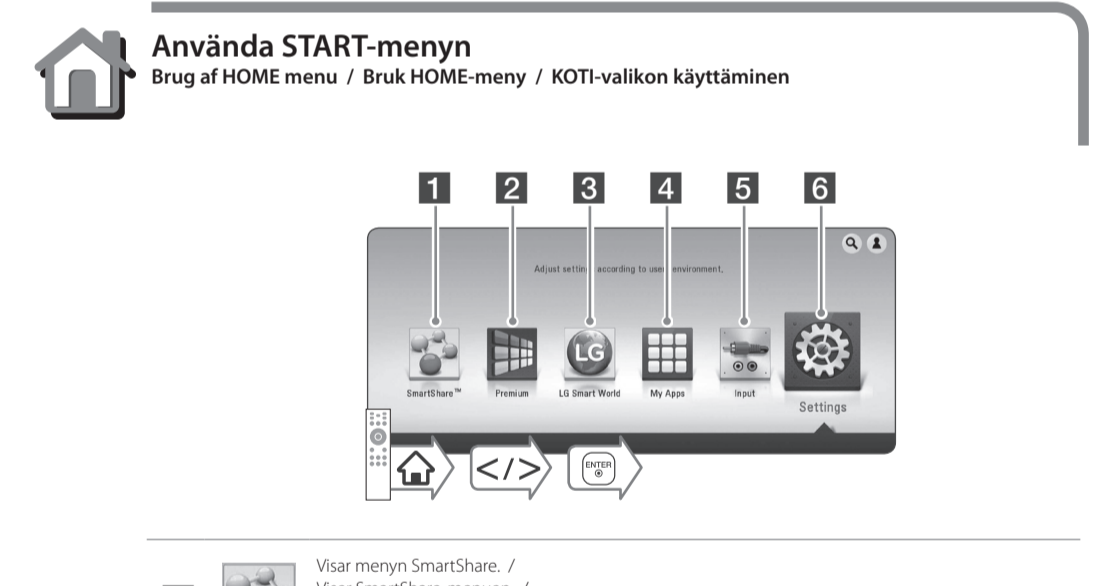
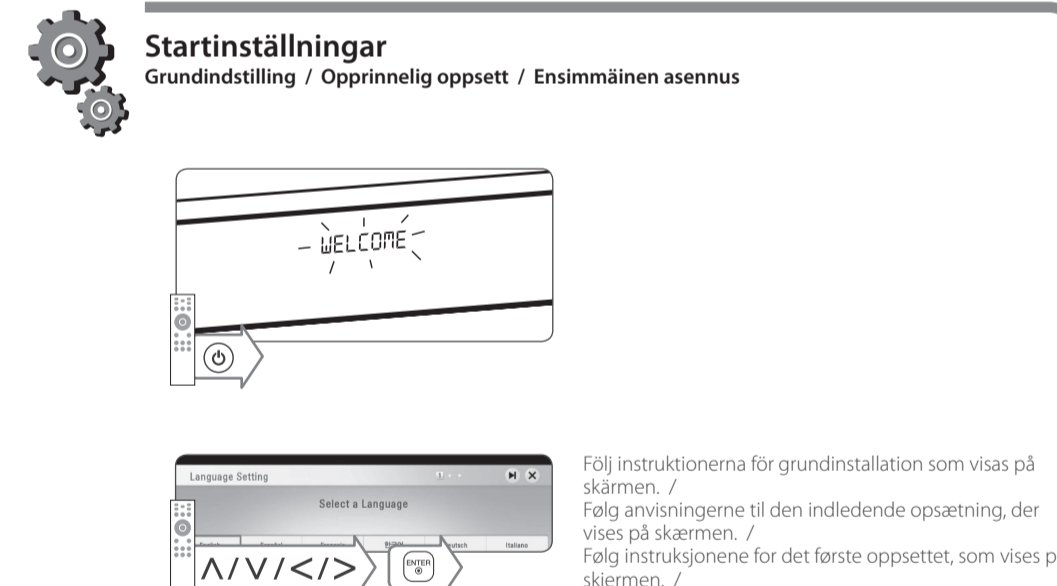
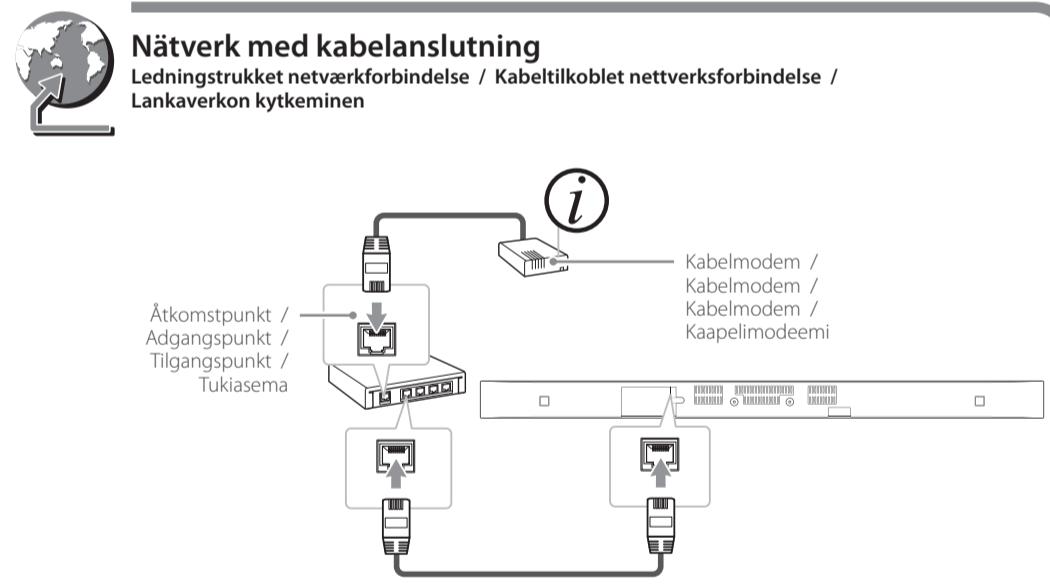
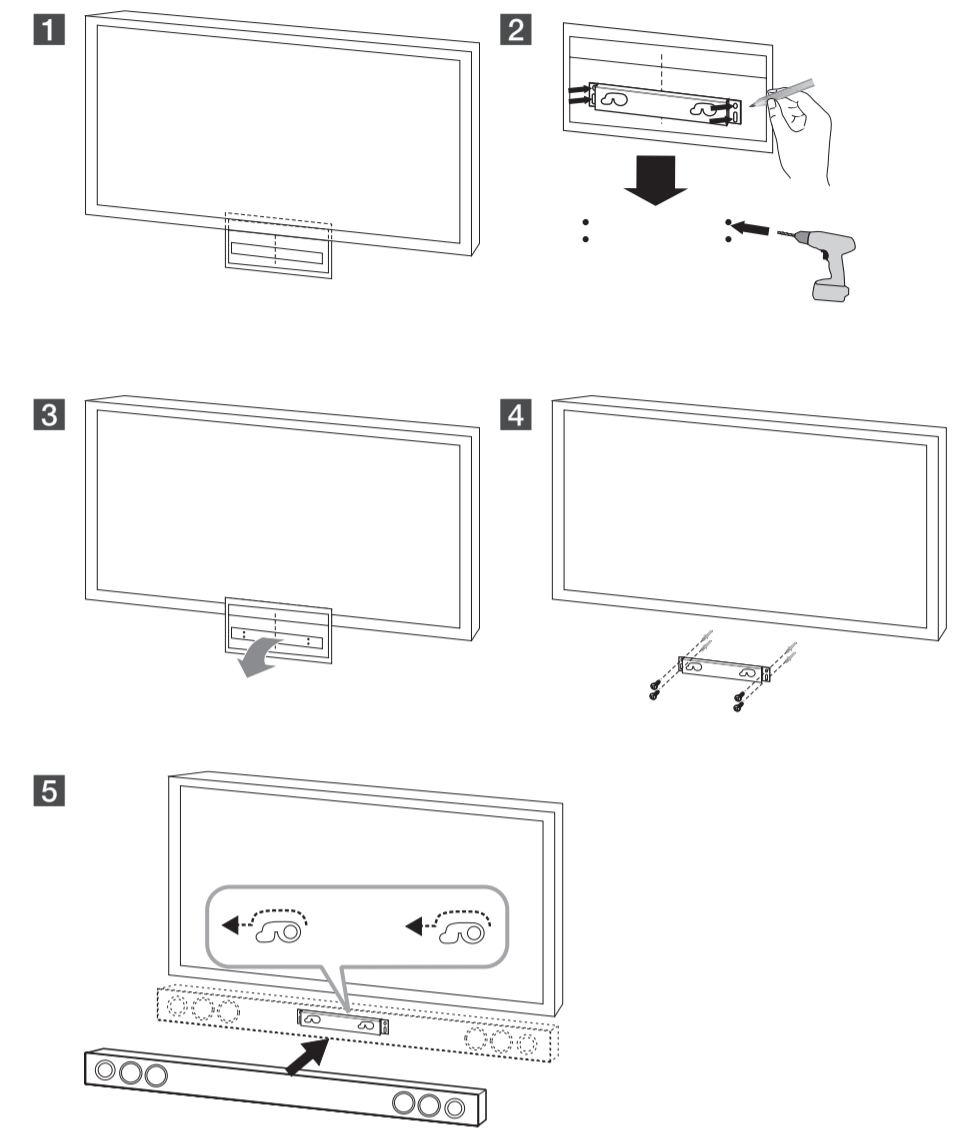
SUOMI | KÄYTTÖOHJE

Lisäominaisuuksilla varustettu laajennettu käyttöohje sijaitsee mukana toimitetulla CD-ROM-levyllä sähköisessä muodossa. Näiden tiedostojen lukemiseksi sinun tietokoneesi (PC) täytyy olla varustettu CD-ROM-asemalla. Osa tämän ohjekirjan sisällöstä voi poiketa omasta soittimestasi.

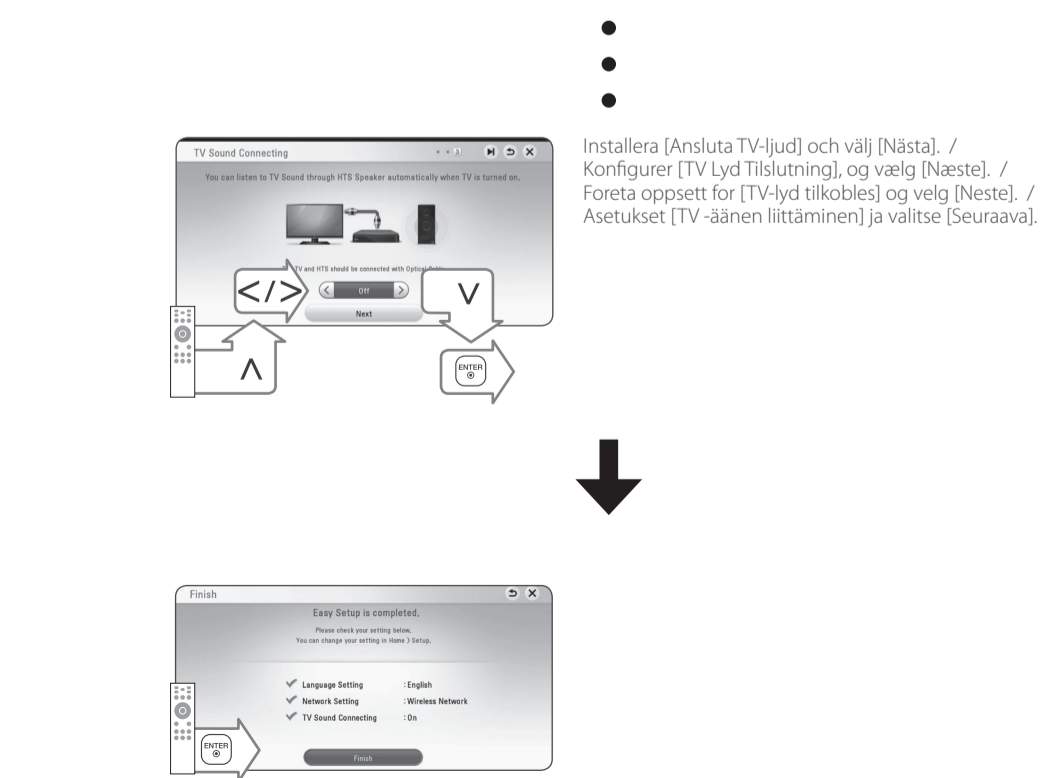
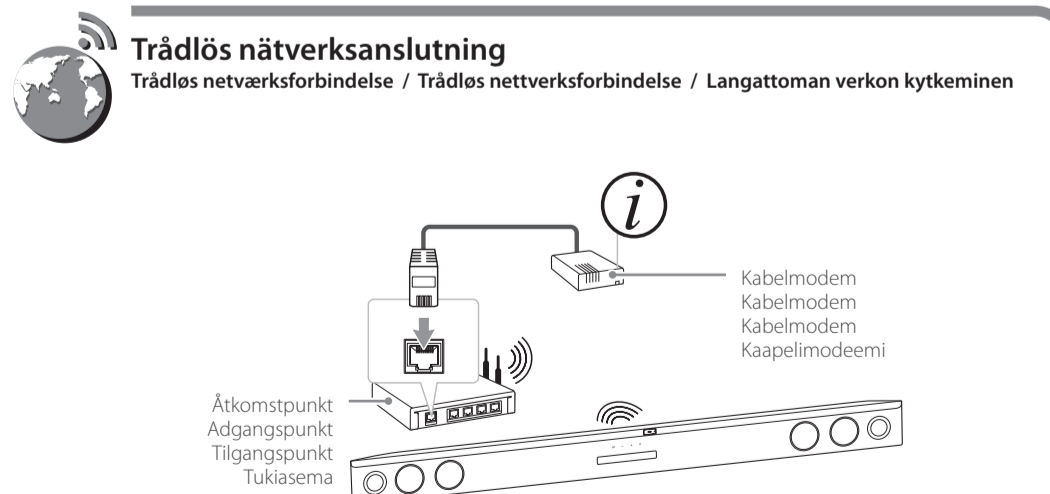


Installationer

Installationer / Installasjoner / Asennukset



- 1 Visar meny SmartShare. / Viser SmartShare-menyen. / Viser SmartShare-menyen. / Näyttää SmartShare-valikon.
- 2 Visar skärmen Premium home. / Viser Premium-hovedskærbilledet. / Viser Premium-skjermen. / Näyttää Premium home näytön.
- 3 Visar titlar av LG Apps som tillhandahålls till enheten. / Viser LG Apps-titler givet til enheden. / Viser titler på LG Apps for enheten. / Näyttää yksikölle toimitetut LG Apps nimikkeet.
- 4 Visar [Mina Appar]-skärmen. / Viser skærmen [Mine programmer]. / Viser [Mine Programmer]-skjermen. / Näyttää [My Apps]-näytön.
- 5 Ändrar intagning. / Ændringer indtastningstilstand. / Ender inngang-modus. / Vaihda tulolähteen.
- 6 Justerar systeminställningarna. / Justerer system indstillingerne. / Justerer systeminnstillingene. / Säätää järjestelmäasetuksia.

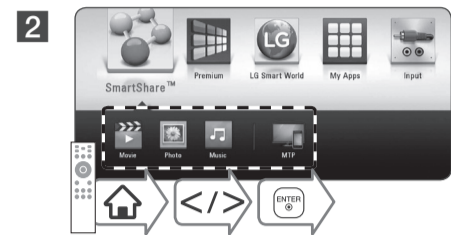
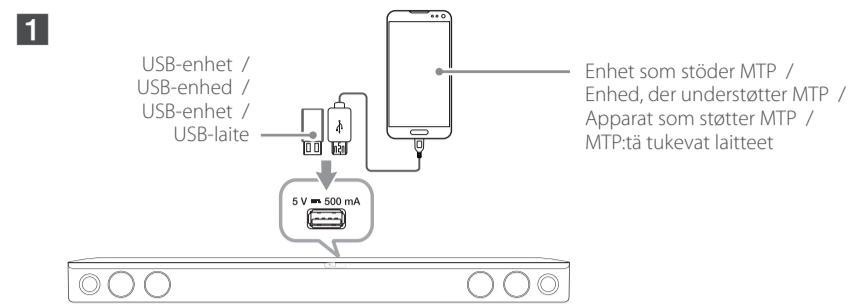


LG Customer Information Center (Asiakaspalvelu / Kundeservice / Kundtjänst)	
Denmark / Danmark	8088 57 58
Finland / Suomi	0800 0 LG LG (0800 0 54 54)
Norway / Norge	800 187 40
Sweden / Sverige	0770 LG LG LG (0770 54 54 54)
LG Website www.lg.com	



Dataoppspeling

Dataafspiling / Dataavspilling / Tiedon toistaminen



- 1 Visar alla länkade enheter. / Viser alle forbundne enheder. / Viser alle tilkoblede enheter. / Näyttää kaikki linkitetty laitteet.
- 2 Vælger video, foto eller lydinnhåll. / Vælger video-, foto- eller lydinnhold. / Velge video-, bilde- eller lyd-innhold. / Valitse video-, valokuva- tai äänisisällön.
- 3 Visar fil eller mapp på länkad enhet. / Viser filen eller mappen på den forbundne enhed. / Viser filen eller mappen på tilkoblet apparat. / Näyttää tiedoston tai kansion linkitettyä laitteessa.



Nätverksuppspeling

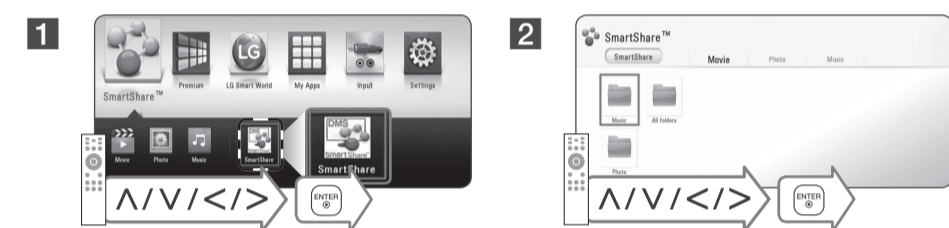
Netværksafspiling / Netværksavspilling / Verkon välityksellä toisto

SmartShare-mjukvaruinstallation
Installation af SmartShare-software til pc / SmartShare PC programvareinstallasjon / Smartshare PC -ohjelmiston asennus

- 1 Kontrollera nätverkets förbindelse och inställningar. / Kontroller internetforbindelse og indstillinger. / Kontroller netværkstilkoblingen og -indstillingerne. / Tarkista verkkoysteys ja -asetukset.
- 2 Installera SmartShare-mjukvara. / Installer SmartShare-software til pc. / Installer SmartShare PC-programvare. / Aseta Smartshare PC -ohjelmisto.
- 3 Kör programmet och ställ in önskad delningsmapp. / Kjør programmet, og indstil den ønskede delte mappen du ønsker. / Suorita ohjelma, ja aseta haluamasi jaa-kansio.

SmartShare-nätverksuppspeling

SmartShare-netværksafspiling / SmartShare netværksavspilling / SmartShare – verkon välityksellä toisto



Ytterligere informasjon

Yderligere oplysninger / Tilleggsinformasjon / Lisätietoja

Kundsupport

Du kan uppdatera spelaren med senaste programvara för att förbättra dess funktion och/eller lägga till nya funktioner. Om du vill hämta den senaste programvaran för den här spelaren (om uppdateringar har gjorts), fortsätt med mjukvaruuppdateringar eller besök sidan <http://www.lg.com> eller kontakta kundtjänst för LG Electronics.

Kundestøtte

Du kan opdatere afsplilleren ved brug af den nyeste software for at forbedre betjeningen af produkterne og/eller nye funktioner. For at få den nyeste software til denne afspliller (hvis der findes opdateringer), skal du udføre softwareopdateringerne som nævnt ovenfor eller besøge <http://www.lg.com> eller kontakte LG Electronics kundeservicecenter.

Kundestøtte

Du kan opdatere spilleren ved å bruke den nyeste programvaren for å forbedre produktets betjening og/eller legge til nye funksjoner. For å skaffe den nyeste programvaren til denne spilleren (hvis oppdateringer har funnet sted), gjennomfør programvareoppdateringen som ovenfor eller besøk <http://www.lg.com> eller kontakt LG Electronics kundesenter.

Asiakastuki

Laiteohjelmiston päivittäminen parantaa sen toimintoja ja/tai lisää uusia toimintoja. Tähän soittimeen tarkoitettua uuden ohjelmiston (jos päivityksiä on tehty) saat haettua suorittamalla yllä kuvatun päivityksen, lataamalla päivityksen verkko-osoitteesta <http://www.lg.com> tai ottamalla yhteyttä LG Electronicsin asiakastukeen.

Meddelande om Open Source-mjukvara

För att få den korresponderande källkoden under GPL, LGPL och andra öppna käll licenser, vänligen besök <http://opensource.lg.com>. Alla refererade licens termer, garantier avstående och copyright notiser finns att ladda ner med källkoden.

Bemærkning om open source-software

For at opnå den tilsvarende kildekode under GPL, LGPL og andre open source-licenser, kan du besøge <http://opensource.lg.com>. Alle nævnte licensbetingelser, garanti- og copyright er tilgængelige for download med kildekode.

Merknad Åpen-kilde software

For korresponderende kildekode under GPL, LGPL og andre åpen-kilde lisenser, besøk <http://opensource.lg.com>. Alle refererte lisensvilkår, garantiforsigelser og copyright-vern er tilgjengelig for nedlasting med kildekode.

Huomautus koskien avointa lähdekoodia

Oikean lähdekoodin vastaanottamiseksi GPL, LGPL ja muiden avoimien lähteiden lisenssin alaisuudessa vieraille osoitteessa <http://opensource.lg.com>. Kaikki viitattut lisenssi ehdot, takuuvastuuvapautuslausakkeet ja huomautukset tekijänoikeuksiin ovat ladattavissa lähdekoodin kanssa.



Specifikation

Specifikation / Spesifikasjoner / Tekniset tiedot

SVENSKA

AC-adapterkrav	Se huvudetiketen på enheten.
Strömförbrukning	Se huvudetiketen på enheten.
Dimensioner (B x H x D) (cirka)	1 038 mm x 71 mm x 56 mm (med fot)
Nettovikt (cirka)	2,45 kg
Bus-effekt	5 V $\overline{\text{---}}$ 500 mA

Utförning och specifikationer kan komma att ändras utan föregående meddelande.

DANSK

Krav til AC- adapteren	Læs hovedmærkatet på enheden.
Strømförbrug	Læs hovedmærkatet på enheden.
Dimensioner (B x H x D) (ca.)	1 038 mm x 71 mm x 56 mm (med fod)
Nettovægt (ca.)	2,45 kg
Bus-strømforsyning	5 V $\overline{\text{---}}$ 500 mA

Design og specifikationer kan ændres uden forudgående varsel.

NORSK

Krav for strømadapter	Se hovedetiketten på enheten.
Strømförbruk	Se hovedetiketten på enheten.
Mål (B x H x D) (ca.)	1 038 mm x 71 mm x 56 mm (med fot)
Nettovekt (ca.)	2,45 kg
Bus Power Supply	5 V $\overline{\text{---}}$ 500 mA

Design og spesifikasjoner kan endres uten forvarsel.

SUOMI

AC-sovitimen vaatimukset	Ks. yksikön tuotemerkintä.
Tehonkulutus	Ks. yksikön tuotemerkintä.
Mitat (L x K x S) (noin)	1 038 mm x 71 mm x 56 mm (jalustalla)
Nettopaino (noin)	2,45 kg
äylän virransyöttö	5 V $\overline{\text{---}}$ 500 mA

Tuotteen konstruktio ja tekniset erittelyt saattavat muuttua ilman ennakkoilmoitusta.



Använda Private Sound

Sådan nyder du personlig lyd / Nyter privat lyd / Private Sound -tilasta nauttiminen

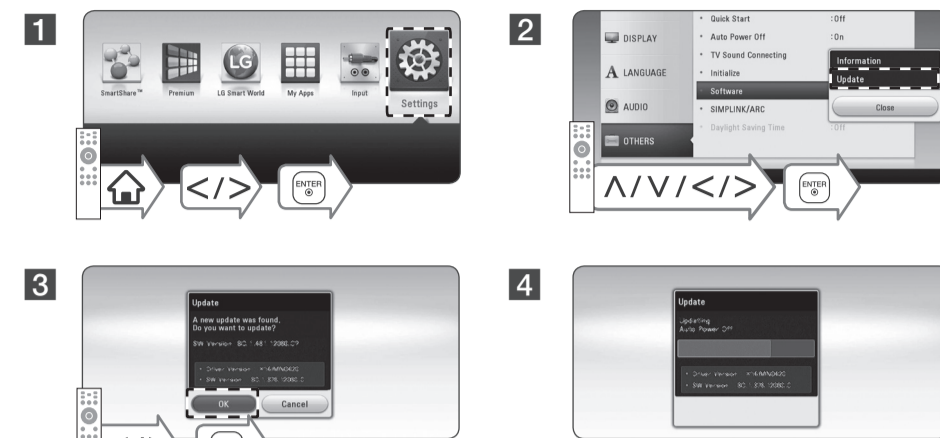
- 1 Säkerställ att din smartphone anslutits till samma Wi-Fi-nätverk som spelaren. / Sørg for, at smartphonen er sluttet til det samme Wi-Fi-netværk som denne afspliller. / Pass på at din smarttelefon er koplet til samme Wi-Fi-netværket som spilleren. / Varmista, että älypuhelimesi on kytketty samaan Wi-Fi-verkkoon tämän laitteen kanssa.
- 2 Starta den mobila enhetens LG AV Remote-program som installerar och kör LG AV Remote. / Tænd mobilenheden, kontrollér, at LG AV Remote-appen er installeret, og kør LG AV Remote. / Slå på det mobile apparatet for å påse at LG AV Remote-app er installert og kjøør LG AV Remote. / Kytke päälle mobiililaitte LG AV Remote-sovellus asennettu ja käytä LG AV Remote -sovellusta.
- 3

- 1 Det är inte alla lägen som støder privat ljud och hopparring av flera enheter är inte tillgänglig. / Personlig lyd er ikke understøttet i alle tilstande, og parring af flere enheder er ikke tilgængelig. / Ikke alle modeller støtter privat lyd og paring av flere apparater er ikke tilgjengelig. / Kaikki tilat eivät tue private sound-tilaa useiden laitteiden yhdistämiseen ei ole käytettävissä.



Mjukvaruuppdatering

Softwareopdatering / Programvareoppdatering / Ohjelmistopäivitys



- 1 En del av innehållet i denna handbok kan skilja sig från din enhet, beroende på vilken programvara av spelaren eller din tjänsteleverantör har. / Noget af indholdet i denne vejledning kan afvige fra afsplilleren afhængigt af enhedens software eller din tjensteleverandør. / Noe av innholdet i denne brukerveiledningen kan skille seg fra spilleren din, avhengig av Jotkin sisällöt tässä ohjekirjassa voivat erota yksikkösi osalta riippuen yksikön ohjelmistosta tai palveluntuottajastasi.