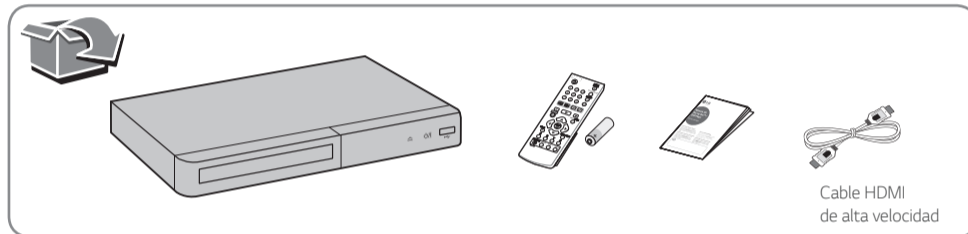


Network Reproductor de DVD/Blu-ray™

BP340

ESPAÑOL | MANUAL SIMPLE

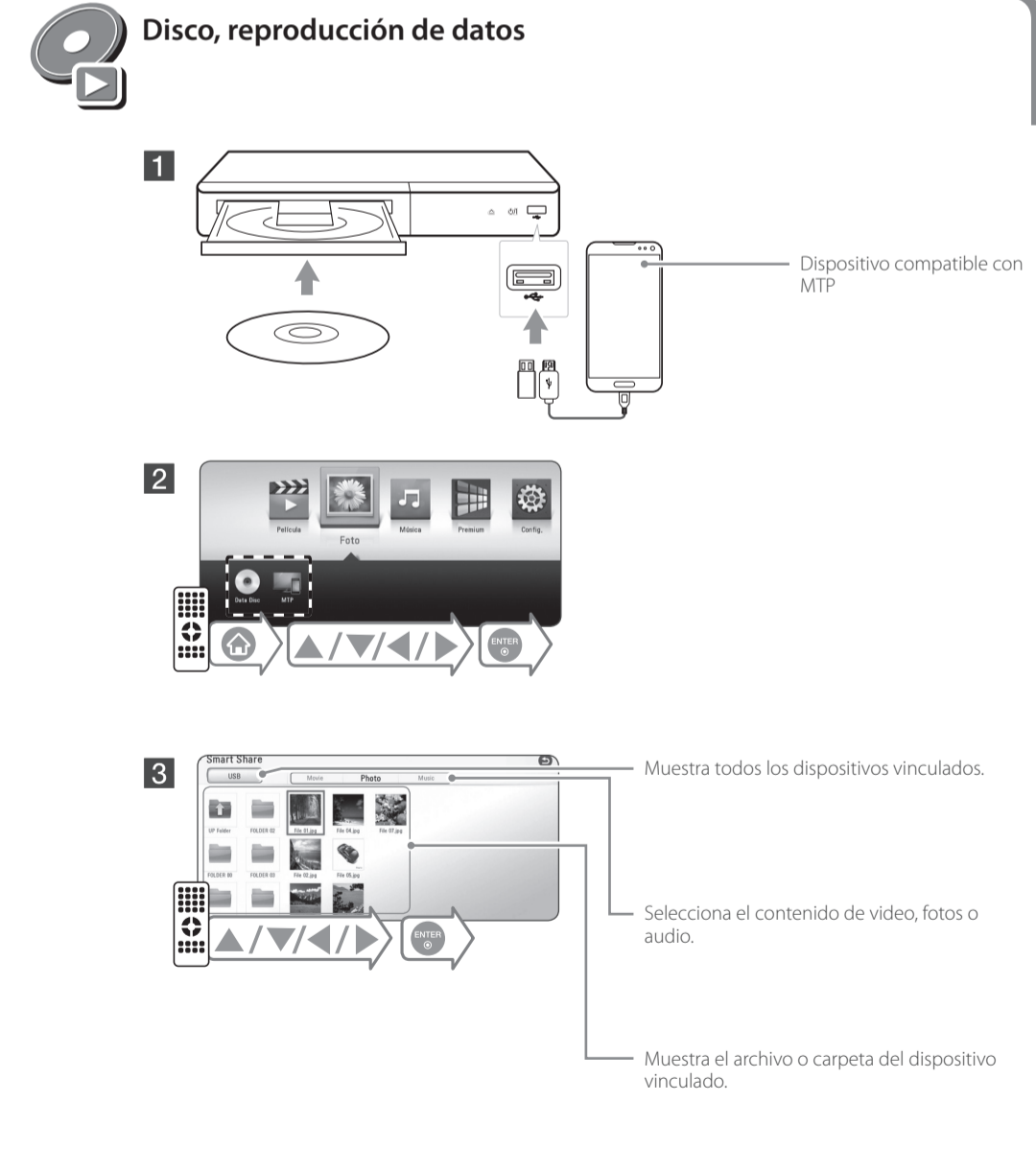
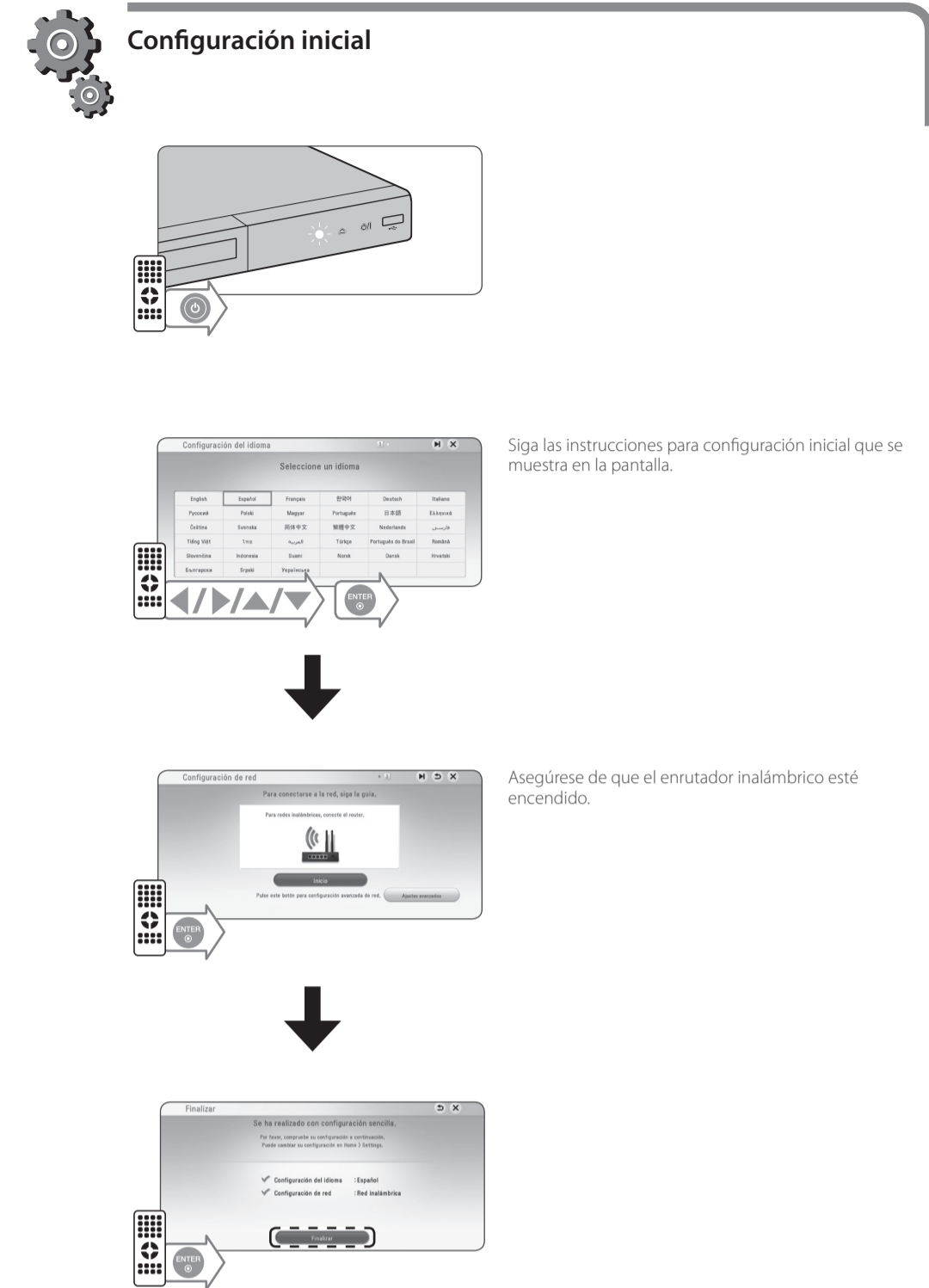
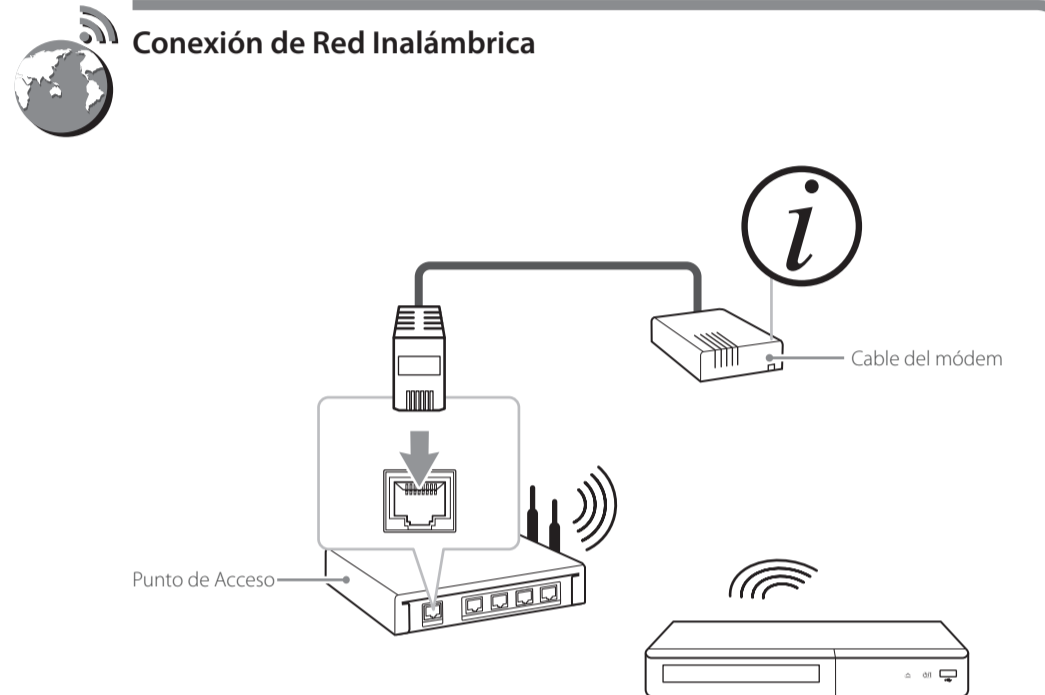
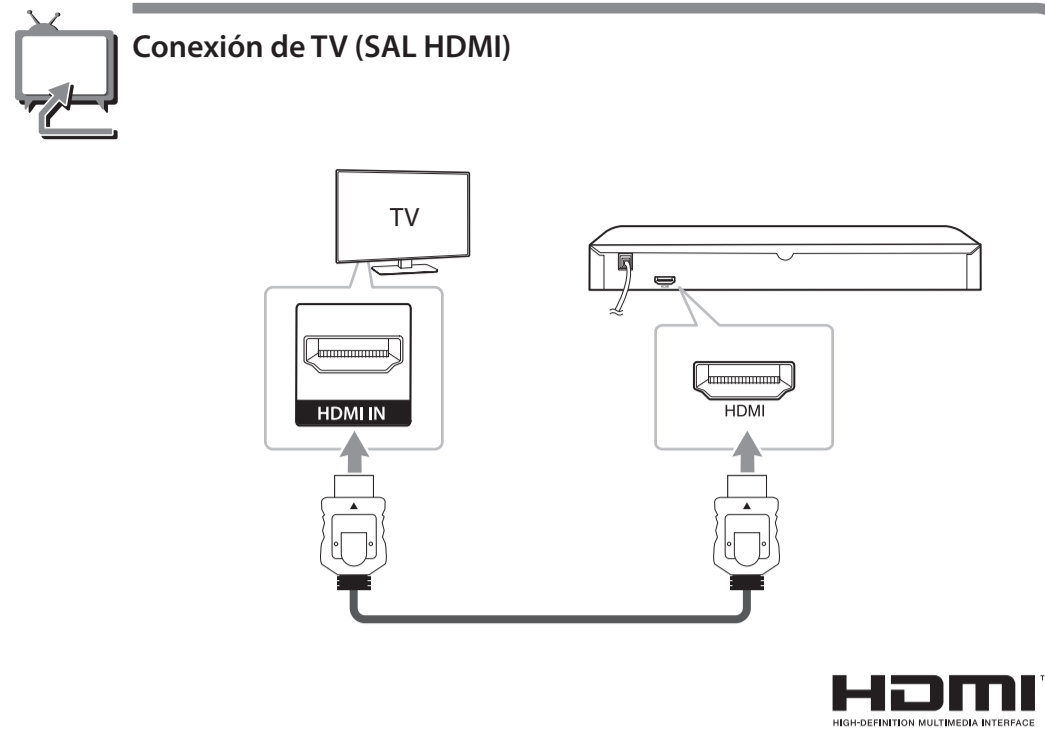
Para ver las instrucciones de las características avanzadas, visite <http://www.lg.com> y luego descargue el Manual del Propietario. Algunos de los contenidos de este manual pueden ser diferentes de su aparato. Antes de operar su producto lea atentamente este manual de instrucciones.



MF168086705

www.lg.com.mx

Sor Juana Inés de la Cruz No 555
Col. San Lorenzo Industrial
Tlalnepanitla de Baz
Estado de México C.P. 54033
Tel. (55) 5321-1919
Lada sin costo 01 (800) 347 1919
LG Electronics México S.A. de C.V.

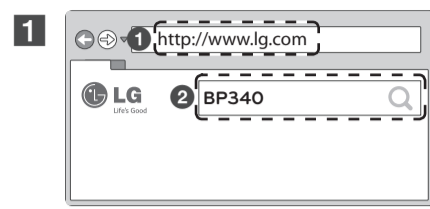


1 En la mayoría de los CD de audio y los discos BD-ROM y DVD-ROM, la reproducción se inicia automáticamente.

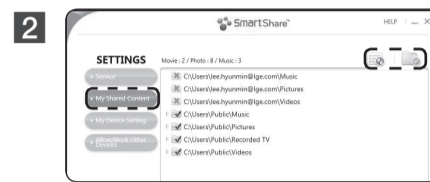


Reproductor en red

Instalación del software para PC SmartShare

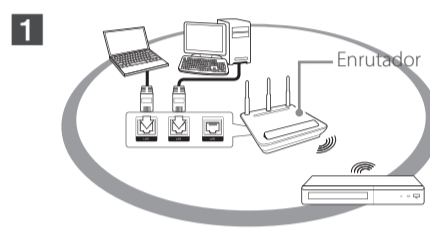


Descargue el software SmartShare pc en la pestaña de soporte e instálelo.

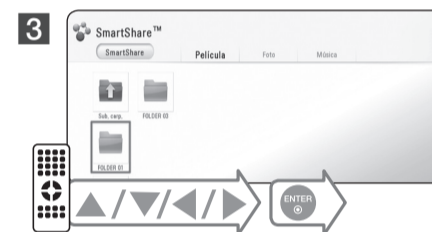
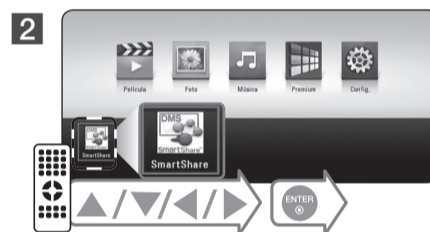


Ejecute el programa, y configure la carpeta para compartir que desee.

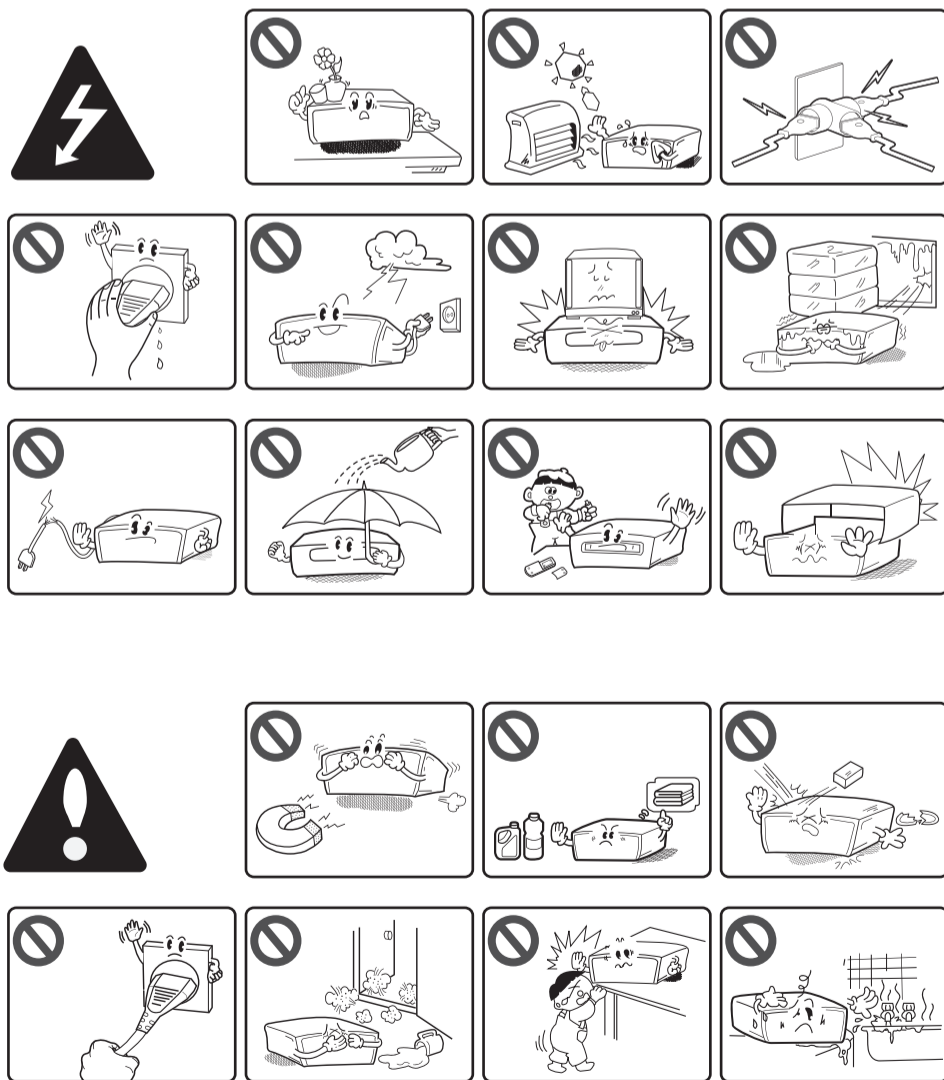
Reproducción Red Smart Share



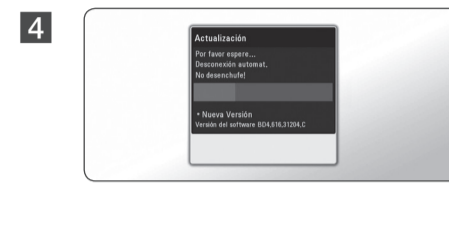
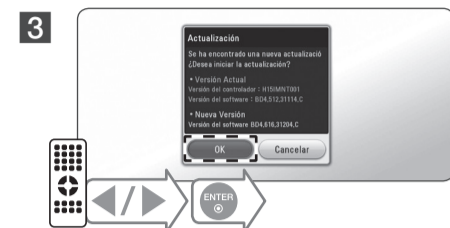
Compruebe la conexión y las configuraciones de red.



Información de seguridad



Actualización de Software



Información adicional

Soporte para el cliente

Usted puede actualizar el Reproductor con el último software para mejorar la operación de los productos y/o agregar nuevas características. Para obtener el software más reciente para este reproductor (si se hicieron las actualizaciones), proceda con las actualizaciones de software como se dijo anteriormente o visite <http://www.lg.com>, o contacte el Centro de Atención al Cliente de LG Electronics.

Notificación de software de código fuente abierto

Para obtener el código fuente correspondiente bajo GPL, LGPL y otras licencias de fuente libre, favor de visitar <http://opensource.lge.com>. Todos los términos de licencia referida, limitación de responsabilidad de garantía y notificaciones de copyright están disponibles para descargar con el código fuente.



Especificación

ESPAÑOL

| | |
|----------------------------|------------------------------------|
| Requisitos de alimentación | 110 - 240 V~ 50 / 60 Hz |
| Consumo de energía | 12 W |
| Dimensiones (A x Alt x F) | Aprox. 260 mm x 37,5 mm x 198,5 mm |
| Peso neto (aprox.) | 1 kg |
| Alimentación bus (USB) | 5 V --- 500 mA |

El diseño y las especificaciones están sujetas a cambio sin previo aviso.

Aviso para México

La operación de este equipo está sujeta a las siguientes dos condiciones:

- (1) es posible que este equipo o dispositivo no cause interferencia perjudicial y,
- (2) este equipo o dispositivo debe aceptar cualquier interferencia, incluyendo la que pueda causar su operación no deseada.



PRECAUCIÓN

RIESGO DE CHOQUE ELÉCTRICO. NO ABIRIR.

PRECAUCIÓN: PARA REDUCIR EL RIESGO DE CHOQUE ELÉCTRICO, NO RETIRE LA CUBIERTA (O LA PARTE POSTERIOR), EN EL INTERIOR NO HAY PIEZAS REPARABLES POR EL USUARIO. SOLICITE AYUDA AL PERSONAL DE SERVICIO CALIFICADO.

El símbolo del rayo con punta de flecha dentro de un triángulo equilátero pretende alertar al usuario de la presencia de voltaje peligroso no aislado en el interior del armario del producto que puede tener la magnitud suficiente para constituir un riesgo de choque eléctrico para las personas.

El signo de exclamación dentro de un triángulo equilátero pretende alertar al usuario de la presencia de instrucciones importantes (de servicio) para el funcionamiento y mantenimiento en la información que acompaña al producto.

ADVERTENCIA: PARA REDUCIR EL RIESGO DE INCENDIO O CHOQUE ELÉCTRICO, NO EXPONGA ESTE PRODUCTO A LA LLUVIA NI A LA HUMEDAD.

ADVERTENCIA: no instale el equipo en un espacio cerrado, como en un librero o mueble similar.

PRECAUCIÓN: no obstruya ninguno de los orificios de ventilación. Instale conforme a las instrucciones del fabricante. Las ranuras y orificios del armario cumplen un propósito de ventilación y aseguran el funcionamiento adecuado del producto, a fin de protegerlo de un posible sobrecalentamiento. Los orificios no deben obstruirse. El producto no debe colocarse sobre una cama, sofá, tapete o una superficie similar. Este producto no debe colocarse en una instalación empotrada, como un librero o estante, a menos que haya una buena ventilación y se respeten todas las instrucciones del fabricante.

El uso de controles o ajustes, o la ejecución de procedimientos, a excepción de los que se especifican aquí, puede causar una exposición peligrosa a la radiación.

PRECAUCIÓN relacionada con el cable de alimentación

Para desconectar la alimentación principal, retire el cable principal de alimentación. Durante la instalación del producto, asegúrese de que el tomacorriente sea fácilmente accesible.

PRECAUCIÓN: el aparato no debe exponerse al agua (goteo o salpicaduras) y no debe colocarse sobre el aparato objetos llenos de líquidos, como floreros.

Este dispositivo está equipado con una batería o acumulador portátil.

Forma segura de retirar la batería del equipo: retire la batería o baterías antiguas siguiendo el orden inverso al de instalación. Para evitar contaminar el medioambiente y provocar posibles daños a la salud pública, las baterías viejas deben llevarse a los puntos de recogida designados. no se deshaga de las baterías con la basura normal. Es recomendable utilizar los sistemas locales de recogida de baterías y acumuladores. La batería no debe exponerse a calor excesivo como el del sol, el fuego o fuente similar.

AVISO: Para la información relacionada con la seguridad, incluida la identificación del producto y las características eléctricas, consulte la etiqueta principal de la base parte inferior del aparato.

Instrucciones importantes de seguridad

1. Lea estas instrucciones.
2. Guarde estas instrucciones.
3. Siga todas las advertencias.
4. Siga todas las instrucciones.
5. No use este aparato cerca del agua.
6. Limpie únicamente con un paño seco.
7. No obstruya ninguna salida de ventilación. Instale de acuerdo con las instrucciones del fabricante.
8. No instale cerca de fuentes de calor como radiadores, registros de calefacción, estufas u otros aparatos (incluyendo amplificadores) que produzcan calor.
9. Respete el uso de la conexión del tomacorriente polarizado o con conexión a tierra. Un tomacorriente polarizado tiene una cuchilla más ancha que la otra. Un tomacorriente con tierra tiene dos cuchillas y una pata para tierra. La cuchilla más ancha o la pata para tierra sirven como protección. Si el tomacorriente proporcionado no se ajusta a su tomacorriente, póngase en contacto con un electricista para que lo reemplace.
10. Proteja el cable de alimentación para que no caminen sobre él o quede atorado, particularmente en contactos, en receptáculos y en el punto por donde sale del aparato.
11. Solamente use los aditamentos / accesorios especificados por el fabricante.
12. Use únicamente con el carro, estante, trípode, soporte o mesa especificados por el fabricante o que haya sido vendido junto con el aparato. Cuando use un carro, tenga cuidado cuando mueva la unidad / carro para evitar accidentes por vuelcos.
13. Desconecte este aparato durante tormentas eléctricas o cuando no vaya a usarlo por períodos prolongados.
14. Haga que todo el mantenimiento sea realizado solamente por personal técnico cualificado. Solicite mantenimiento cuando el aparato haya sufrido cualquier tipo de daño, por ejemplo, si el cable de alimentación o el tomacorriente están dañados, cuando se haya derramado líquido sobre el aparato o hayan caído objetos sobre él, cuando haya sido expuesto a lluvia o humedad, cuando no funcione con normalidad o cuando haya sufrido una caída.

