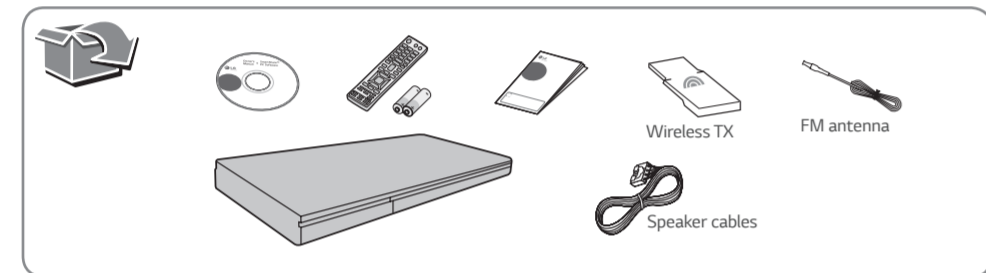


9.1 channel Cinema Sound

3D Blu-ray™ / DVD Home Cinema System
BH9540TW

SVENSKA | ANVÄNDARHANDBOK

En mera omfattande användarhandbok med information om hur du använder de mera avancerade funktionerna återfinns på CD-ROM skivan i en elektronisk form. För att läsa denna information behöver du en PC utrustad med en CD-ROM läsare. En del av innehållet i denna manual kan skilja sig från just din enhet.



www.lg.com

DANSK | BRUGERVEJLEDNING

Der findes en udvidet brugervejledning i elektronisk udgave med oplysninger om avancerede funktioner på CD-ROM'en. Hvis du vil læse disse filer, skal du bruge en PC med et CD-ROM drev. Noget af indholdet i denne vejledning kan afvige fra din enhed.

NORSK | BRUKERMANUAL

En utvidet brukermanual som inneholder informasjon om de avanserte muligheter er lokalisert på CD-ROM levert i en elektronisk versjon. For å lese disse filer, vil du trenge en Personal Computer (PC) utstyrt med en CD-ROM driver. Noe av innholdet i denne bruksanvisningen kan variere fra din spiller.

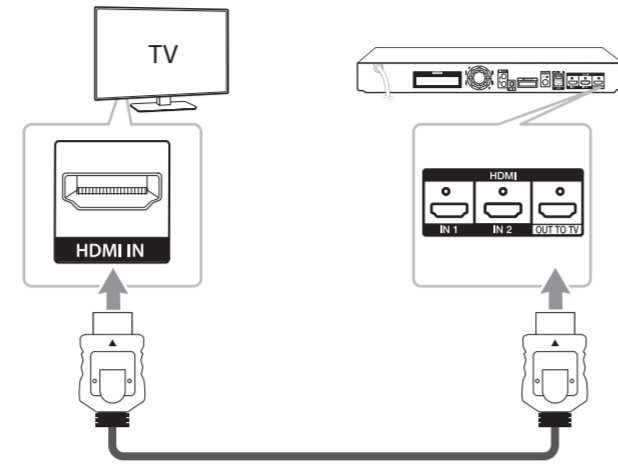
SUOMI | KÄYTTÖOHJE

Lisäominaisuuksilla varustettu laajennettu käyttöohje sijaitsee mukana toimitetulla CD-ROM-levyllä sähköisessä muodossa. Näiden tiedostojen lukemiseksi sinun tietokoneesi (PC) täytyy olla varustettu CD-ROM-asemalla. Osa tämän ohjekirjan sisällöstä voi poiketa omasta soittimestasi.



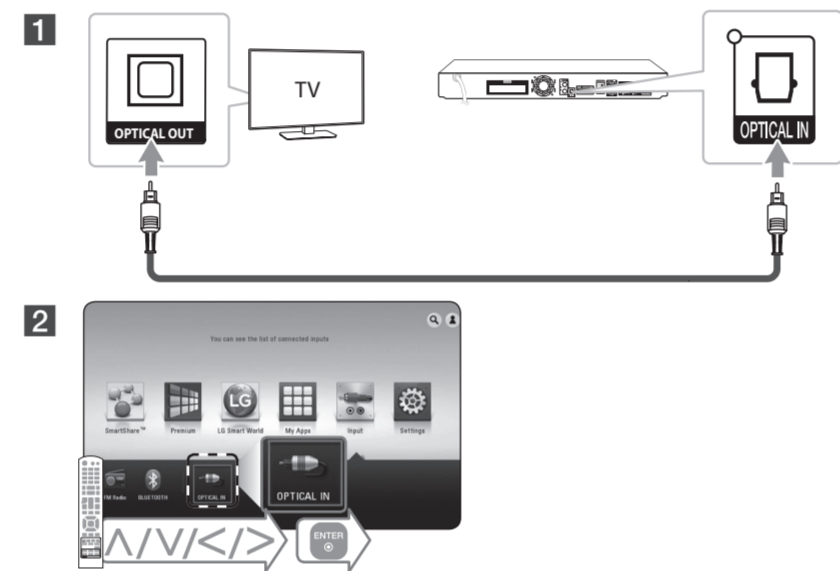
TV-anslutning (HDMI UT)

TV-tilslutning (HDMI UD) / TV-tilkobling (HDMI UT) / TV:n kytkeminen (HDMI OUT)



TV-anslutning (OPTICAL IN)

TV-tilslutning (OPTICAL IN) / TV-tilkobling (OPTICAL IN) / TV:n kytkeminen (OPTICAL IN)



Startinställningar

Grundindstilling / Oprinnelig oppsett / Ensimmäinen asennus



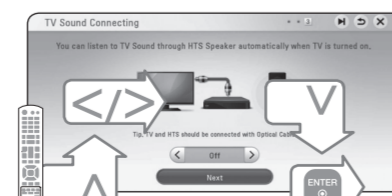
Följ instruktionerna för grundinstallation som visas på skärmen. / Følg anvisningerne til den indledende opsætning, der vises på skærmen. / Følg instruksjonene for det første oppsettet, som vises på skærmen. / Noudata ensiasennuksessa näytöllä näkyviä ohjeita.



Starta högtalarstestet. / Start højtalarstesten. / Start høyttalarstesten. / Käynnistä kaiutintesti.



Stoppa högtalarstestet och välj [Nästa]. / Stop højtalarstesten og vælg [Næste]. / Stopp høyttalarstesten og velg [Neste]. / Pysäytä kaiutintesti ja valitse [Seuraava].

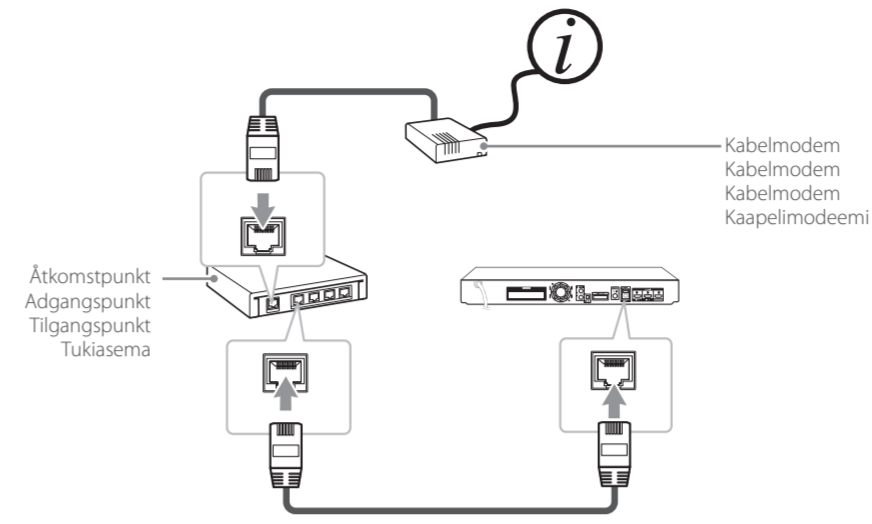


Installera [Ansluta TV-ljud] och välj [Nästa]. / Konfigurer [TV Lyd Tilslutning], og vælg [Næste]. / Foreta oppsett for [TV-lyd tilkobles] og velg [Neste]. / Asetukset [TV -äänen liittäminen] ja valitse [Seuraava].



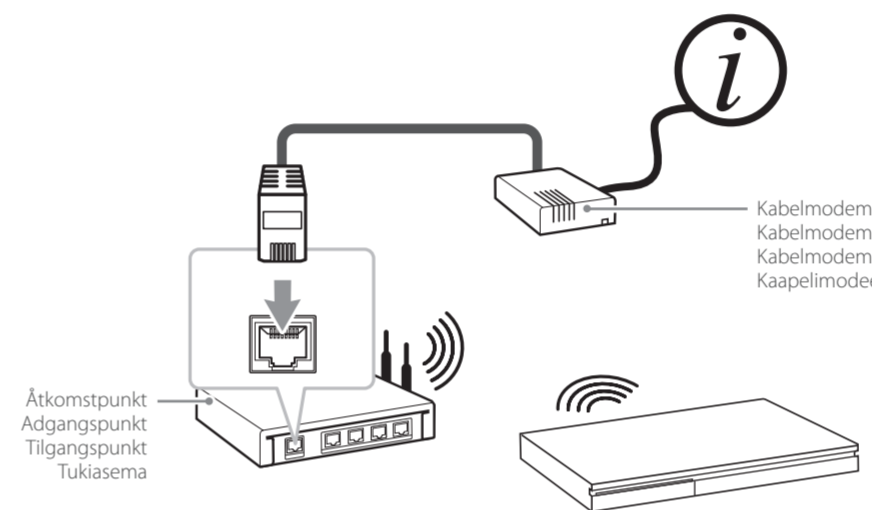
Nätverk med kabelanslutning

Ledningstruktet netværkforbindelse / Kabeltilkoblet netværkforbindelse / Lankaverkon kytkeminen



Trådlös nätverksanslutning

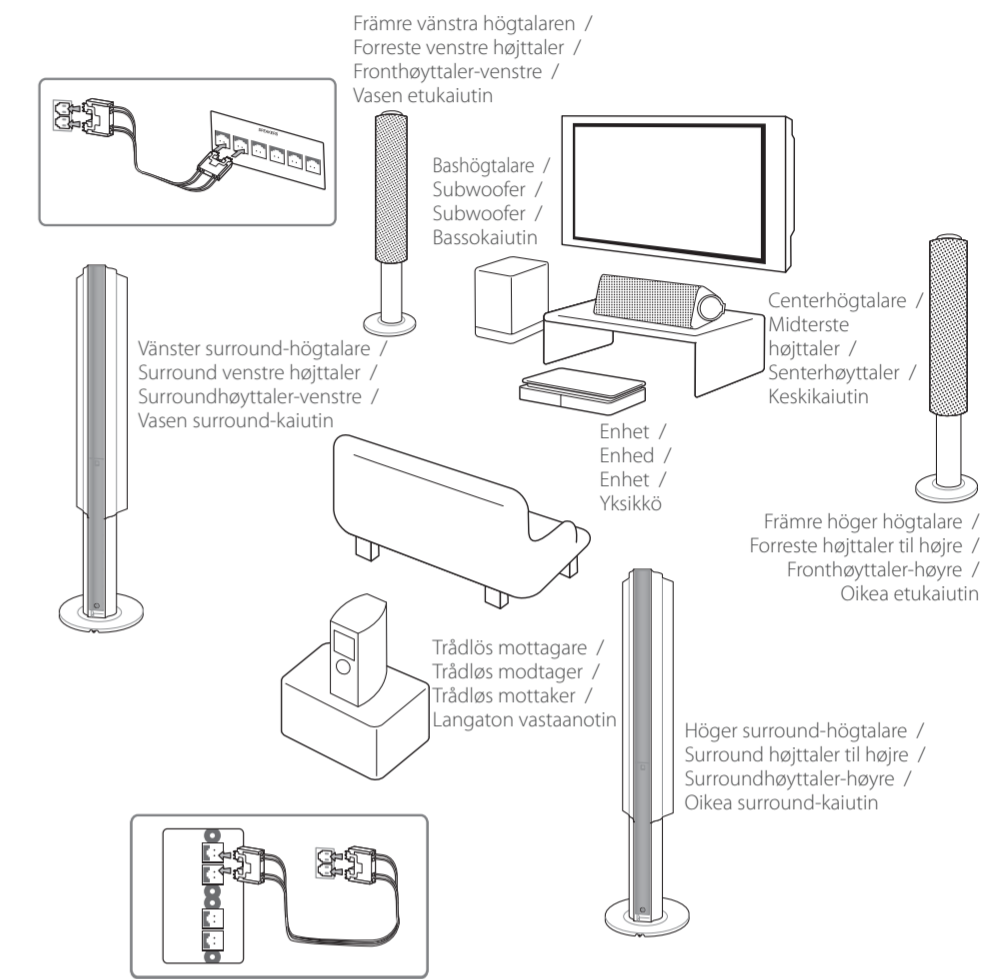
Trådlös netværkforbindelse / Trådlös netværkforbindelse / Langattoman verkon kytkeminen



Högtalaranslutning

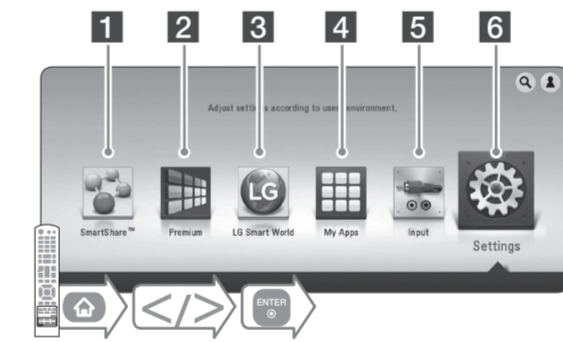
Höjttalertilslutning / Høytaler tilkobling / Kaiuttimen liittäminen

Högtalarer design och anslutningsätt kan variera med modell. / Højtalerens design og tilslutningsmetode kan variere efter modeller. / Højtalerer design og tilkoblingsmetode kan være forskjellig i henhold til modeller. / Kaiuttimen malli ja yhteydenmuodostustapa saattavat erota mallista riippuen.



Använda START-menyn

Brug af HOME menu / Bruk HOME-meny / KOTI-valikon käyttäminen



1 Visar Smart Delningsmeny. / Viser menuen Smart Share. / Viser menyen for Smart Share. / Näyttää Smart Share- valikon.

2 Visar startside för Premium. / Viser skærmen Premium Home. / Displays/viser premie hjemme skjerm. / Näyttää Premium Home näyttö.

3 Visar titlar av LG Apps som tillhandahålls till enheten. / Viser LG Apps-titler givet til enheden. / Viser titler på LG Apps for enheten. / Näyttää yksikölle toimitet LG Apps nimikkeet.

4 Visar [Mina Appar]-skärmen. / Viser skærmen [Mine programmer]. / Viser [Mine Programmer]-skjermen. / Näyttää [My Apps]-näytön.

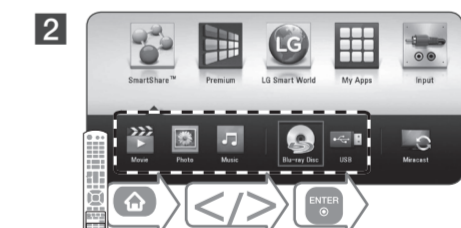
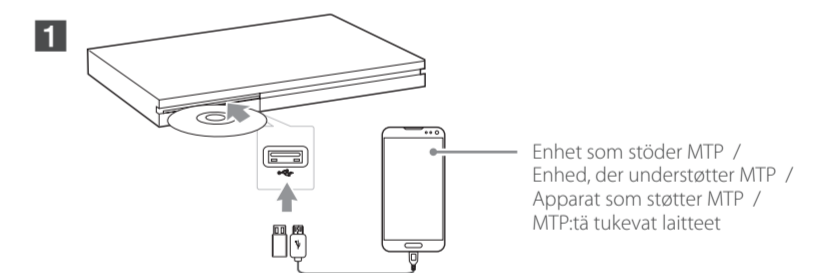
5 Ändrar inntagning. / Ændringer indtastningstilstand. / Ender inngang-modus. / Vaihataa tulolähteen.

6 Justerar systeminställningarna. / Justerer system indstillingerne. / Justerer systeminnstillingene. / Säätää järjestelmäasetuksia.

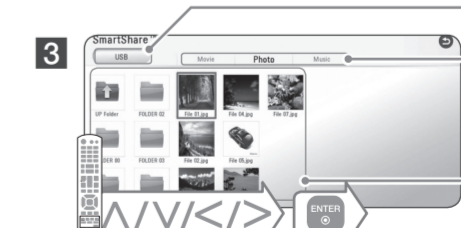


Skiva, datauppspelning

Disk, dataafspilning / Disk, dataavspilling / Levy, tietojen toisto



Visar alla länkade enheter. / Viser alle tilsluttede enheder. / Viser alle koblede enheter. / Näyttää kaikki liitetyt laitteet.



Väljer video, foto eller ljudinnehåll. / Vælger video-, foto- eller lydinhold. / Velge video-, bilde- eller lyd-innhold. / Valitsee video-, valokuva- tai äänisisällön.



Visar filen eller mappen på den länkade enheten. / Viser filen eller mappen på den tilsluttede enhed. / Viser filen eller mappen på koblede enheter. / Näyttää tiedoston tai kansion liitetyssä laitteessa.

De flesta CD-, BD-ROM- och DVD-ROM-ljudskivor startar uppspelningen automatiskt. / Afsplningen af de fleste lyd-cd'er, BD-ROM- og DVD-ROM-diske starter automatisk. / For de fleste Audio CD-, BD-ROM- og DVD-ROM-disker starter avspillingen automatisk. / Useimmille Audio CD-, CD-ROM- ja DVD-ROM-levyille, toisto käynnistyy automaattisesti.

LG Customer Information Center	
(Asiakaspalvelu / Kundeservice / Kundtjänst)	
Denmark / Danmark	8088 57 58
Finland / Suomi	0800 0 LG LG (0800 0 54 54)
Norway / Norge	800 187 40
Sweden / Sverige	0770 LG LG LG (0770 54 54 54)
LG Website www.lg.com	



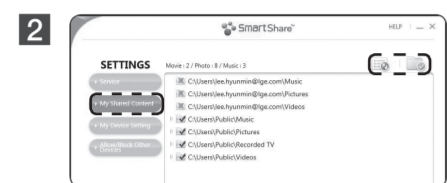
Nätverksuppspelning

Netværksafspilling / Netværks avspilling / Verkosta toistaminen

SmartShare-mjukvaruinstallasjon

Installation af SmartShare-software til pc / SmartShare PC programvareinstallasjon / SmartShare PC-ohjelmiston asennus

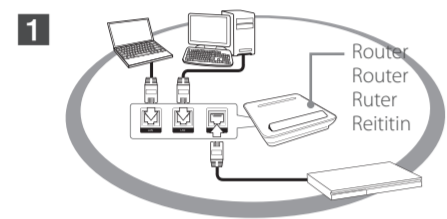
- 1 Installera SmartShare-mjukvara. / Installer SmartShare-software til pc. / Installer SmartShare-PC-programvare. / Asenna SmartShare-PC-ohjelmisto.



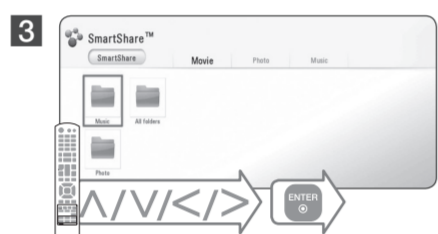
Kör programmet och ställ in önskad delningsmapp. / Kør programmet og indstil den ønskede delte mappe. / Kjør programmet, og angi den delte mappen du ønsker. / Suorita ohjelma, ja aseta haluamasi jaa-kansio.

Smartdelnings-nätverksuppspelning

SmartShare Netværksafspilling / SmartShare Netværksavspilling / SmartShare-vekon toisto



Kontrollera nätverksanslutningen och inställningarna. / Kontrollér netværksforbindelse og –opsætning. / Sjekk netterkstilkoblingen og –innstillinger. / Tarkista verkon liitánta ja asetukset.



Ytterligere informasjon

Yderligere oplysninger / Tilleggsinformasjon / Lisätietoja

Kundsupport

Du kan oppdatere speleren med senaste programvara for att förbättra dess funktioner och/eller lägga till nya funktioner. Om du vill hämta den senaste programvaran för den här spelaren (om uppdateringar har gjorts), fortsätt med mjukvaruuppdateringar eller besök sidan <http://www.lg.com> eller kontakta kundtjänst för LG Electronics.

Kundesupport

Du kan oppdatere spilleren ved bruk af den nyeste software for at forbedre betjeningen af produktet og/eller nye funktioner. For at få den nyeste software til denne afspiller (hvis der findes opdateringer), skal du udføre softwareopdateringerne som nævnt ovenfor eller besøge <http://www.lg.com> eller kontakte LG Electronics kundeservicecenter.

Kundestøtte

Du kan oppdatere spilleren ved å bruke den nyeste programvaren for å forbedre produktets betjening og/eller legge til nye funksjoner. For å skaffe den nyeste programvaren til denne spilleren (hvis oppdateringer har funnet sted), gjennomfør programvareoppdateringen som ovenfor eller besøk <http://www.lg.com> eller kontakt LG Electronics kundesenter.

Asiakastuki

Laiteohjelmiston päivittäminen parantaa sen toimintoja ja/tai lisää uusia toimintoja. Tähän soittimeen tarkoitettu uuden ohjelmiston (jos päivityksiä on tehty) saat haettua suorittamalla yllä kuvatus päivityksen, lataamalla päivityksen verkko-osoitteesta <http://www.lg.com> tai ottamalla yhteyttä LG Electronicsin asiakastukeen.

Meddelande om Open Source-mjukvara

För att få den korresponderande käll koden under GPL, LGPL och andra öppna käll licenser, vänligen besök <http://opensource.lge.com>. Alla refererade licenser, garantier avstående och copyright notiser finns att ladda ner med käll koden.

Bemærkning om open source-software

For at opnå den tilsvarende kildekode under GPL, LGPL og andre open source-licenser, kan du besøge <http://opensource.lge.com>. Alle nævnte licensbetingelser, garanti- og copyright er tilgængelige for download med kildekode.

Merknad Åpen-kilde software

For korresponderende kildekode under GPL, LGPL og andre åpen-kilde lisenser, besøk <http://opensource.lge.com>. Alle refererte lisensvilkår, garantifrasigelser og copyright-vern er tilgjengelig for nedlasting med kildekode.

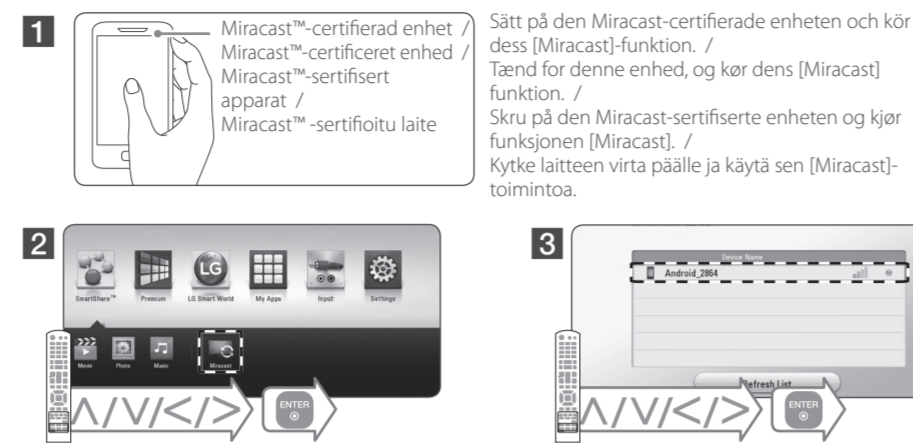
Huomautus koskien avointa lähdekoodia

Oikean lähdekoodin vastaanottamiseksi GPL, LGPL ja muiden avoimien lähteiden lisenssin alaisuudessa, vieraile osoitteessa <http://opensource.lge.com>. Kaikki viitatut lisenssi ehdot, takuuvastuuvapauslausekkeet ja huomautukset tekijänoikeuksiin ovat ladatavissa lähdekoodin kanssa.



Använda Miracast

Sådan nyder man Miracast / Nyt Miracast / Miracast-ohjelmistosta nauttaminen



- 1 Berende på tilstanden på ditt trådløse netværk kan spejlingen vara instabil. / Spejlingen kan være ustabil afhængigt af forholdene for dit trådløse netværk. / Overføringen kan være ustabil, afhængig af tilstanden på dit trådløse netværk. / Riippuen langattoman verkkosi tilasta, peilaus voi olla epävaka.



Använda webbläsning

Sådan bruges netsøgning / Nyt nettsøgning / Verkkoselailusta nauttaminen

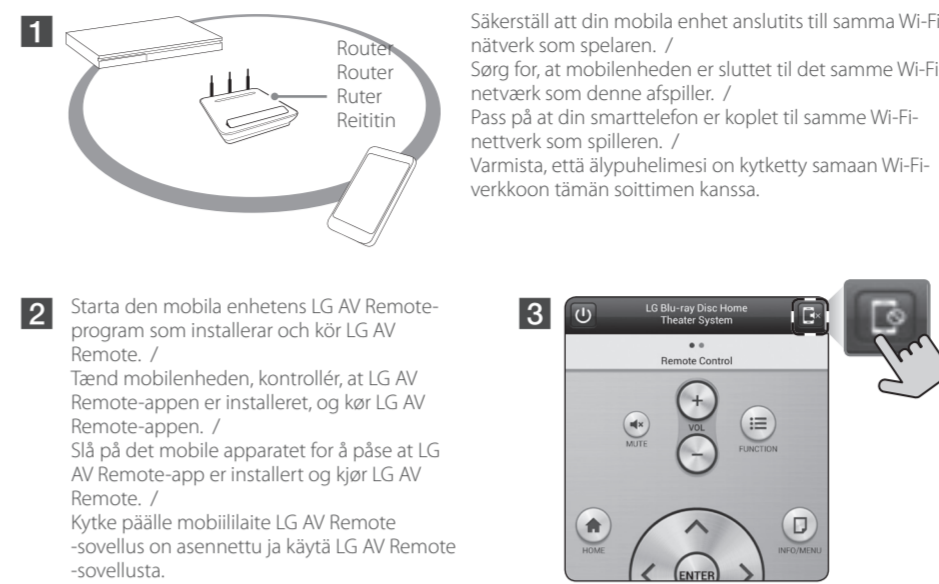


- 1 Vi rekommenderar en minimal anslutningshastighet på 4 Mbps och spelbara filformat för webbläsning är "jpeg", "png", "gif", "wmv", "asf", "wma", "mp3", "mp4". / Vi anbefaler en minimal forbindelseshastighed på 4 Mbps, og filformater, der kan afspilles på netsøgning er "jpeg", "png", "gif", "wmv", "asf", "wma", "mp3", "mp4". / Vi anbefaler en minimum tilkoplingshastighed på 4 Mbps, og spillbare filformater på din netleser er "jpeg", "png", "gif", "wmv", "asf", "wma", "mp3", "mp4". / Suosittelemme 4 Mbps miniminopeuden yhteyttä ja toistettavia tiedostomuotoja verkkoselauksessa jotka ovat "jpeg", "png", "gif", "wmv", "asf", "wma", "mp3", "mp4".



Använda Private Sound

Sådan nyder du personlig lyd / Nyter privat lyd / Private Sound -tilasta nauttaminen



- 1 Det är inte alla lägen som stöder privat ljud och hoppning av flera enheter är inte tillgänglig. / Personlig lyd er ikke understøttet i alle tilstande, og pairing af flere enheder er ikke tilgængelig. / Ikke alle modeller støtter privat lyd og paring av flere apparater er ikke tilgjengelig. / Kaikki tilat eivät tue private sound-tilaa useiden laitteiden yhdistämisen ei ole käytettävissä.



Uppdat program

Opdatering af software / Programvareoppdatering / Ohjelmistopäivitys

