

Network 3D Blu-ray Disc™ / DVD Player

BP640

SVENSKA | ANVÄNDARHANDBOK

För att läsa instruktionerna som gäller för avancerade egenskaper, besök <http://www.lg.com> och ladda sedan ner Användarhandboken. En del av innehållet i denna manual kan skilja sig från just din enhet.

DANSK | BRUGERVEJLEDNING

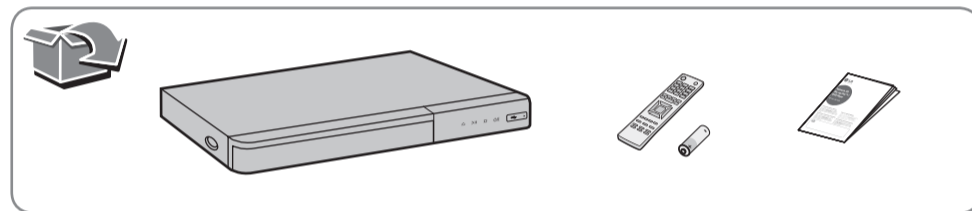
For at få vist anvisninger om avancerede funktioner, kan du besøge <http://www.lg.com> og derefter hente brugervejledningen. Noget af indholdet i denne vejledning kan afvige fra din enhed.

NORSK | BRUKERMANUAL

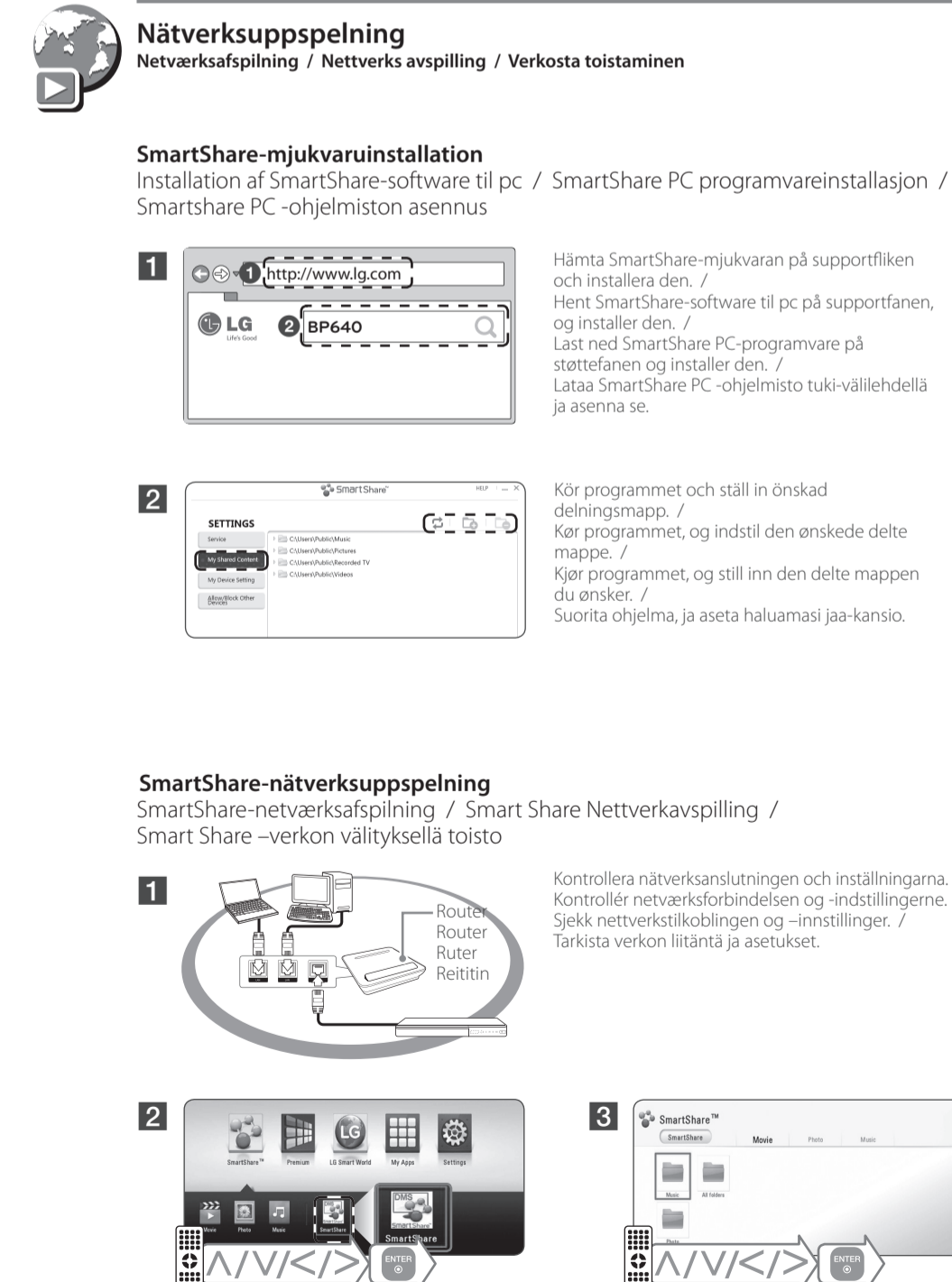
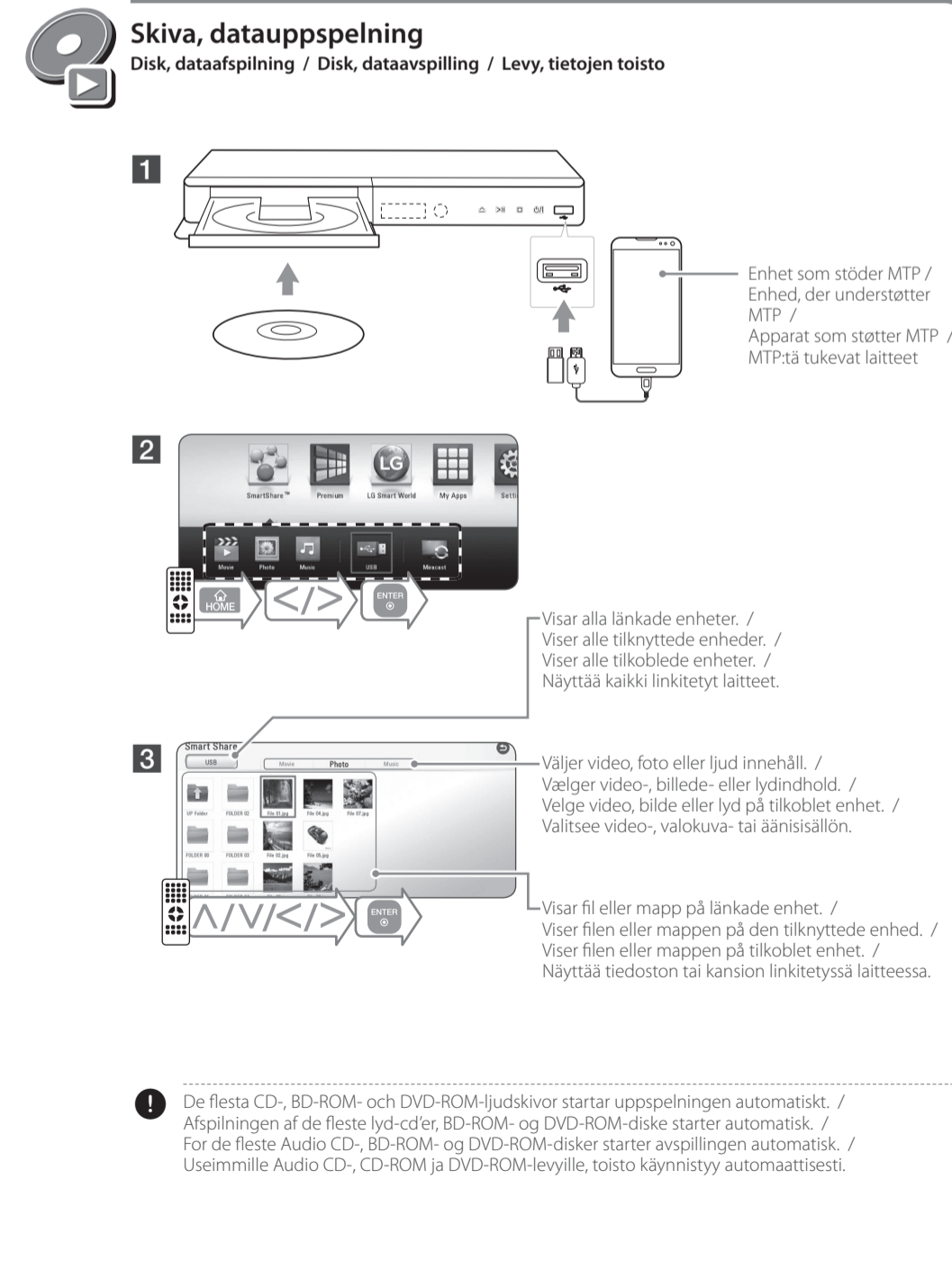
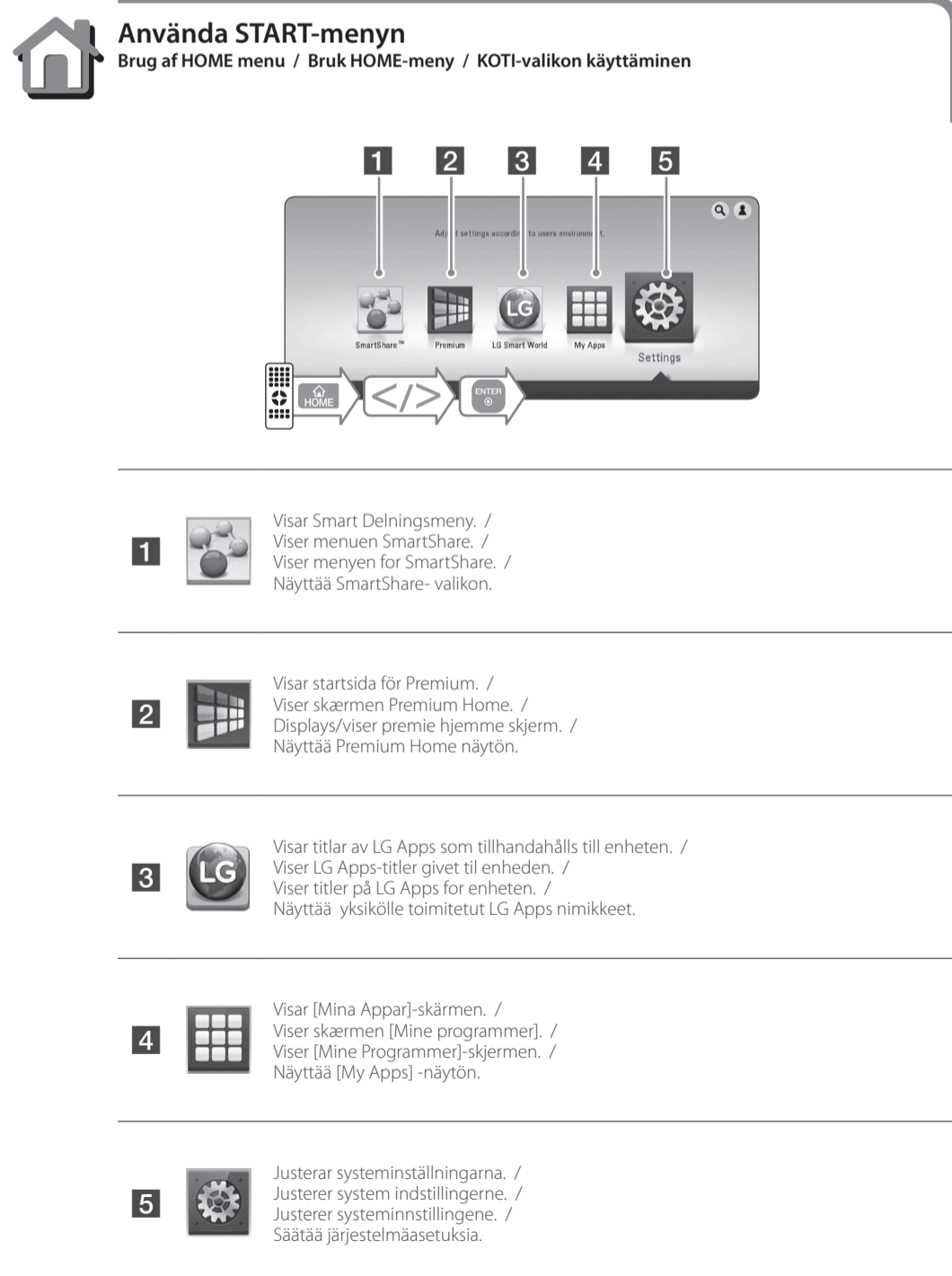
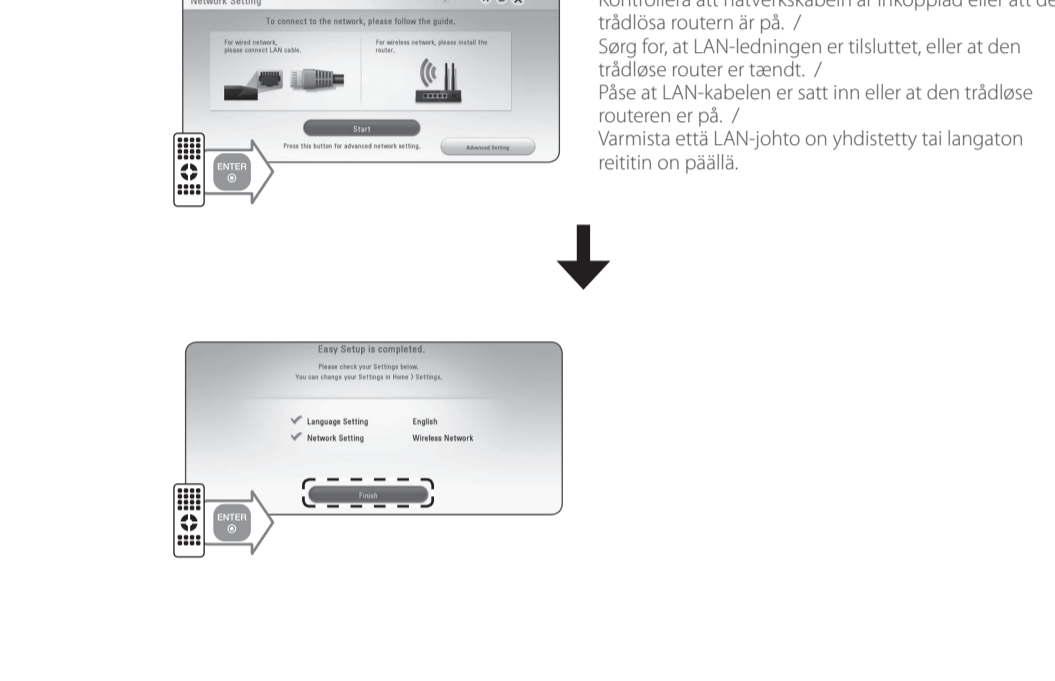
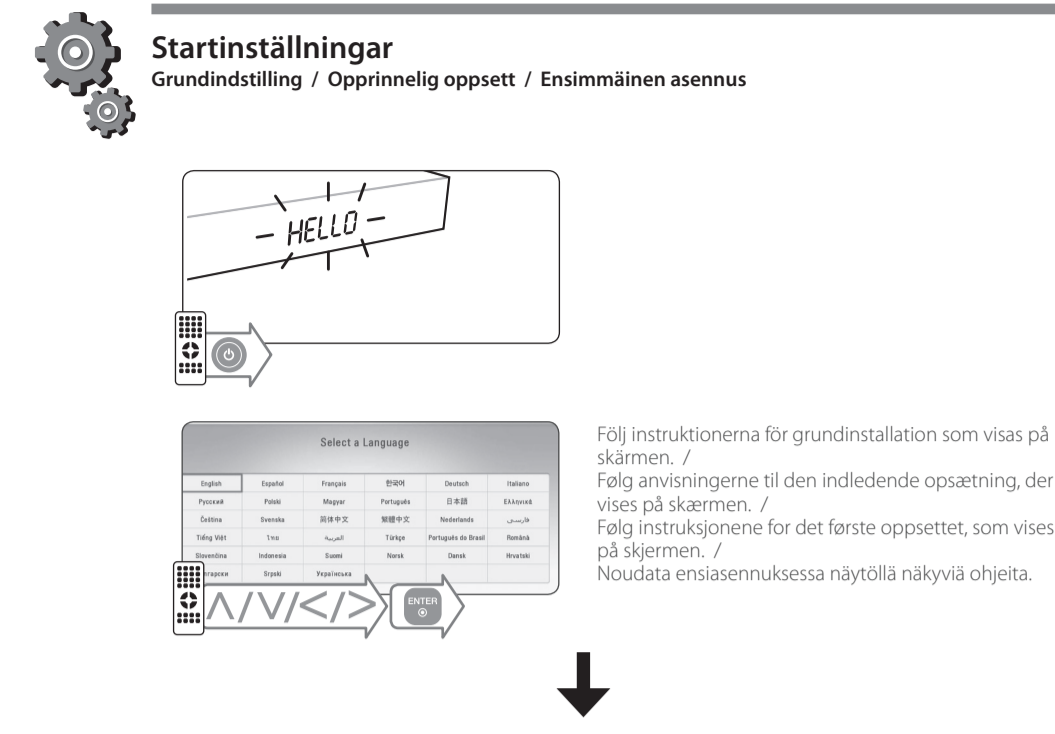
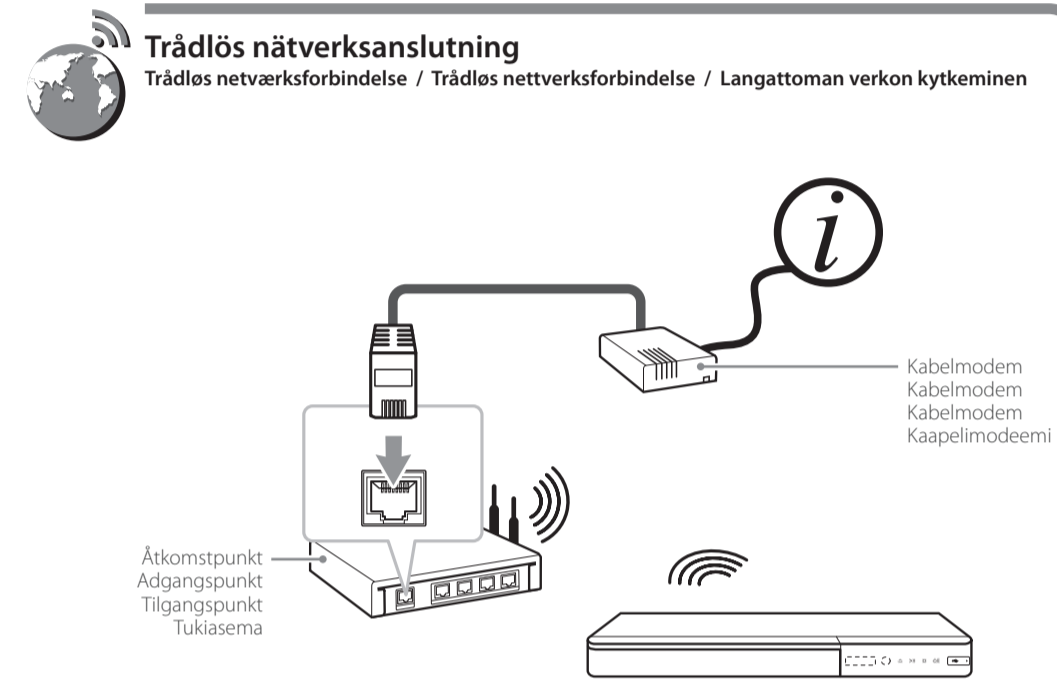
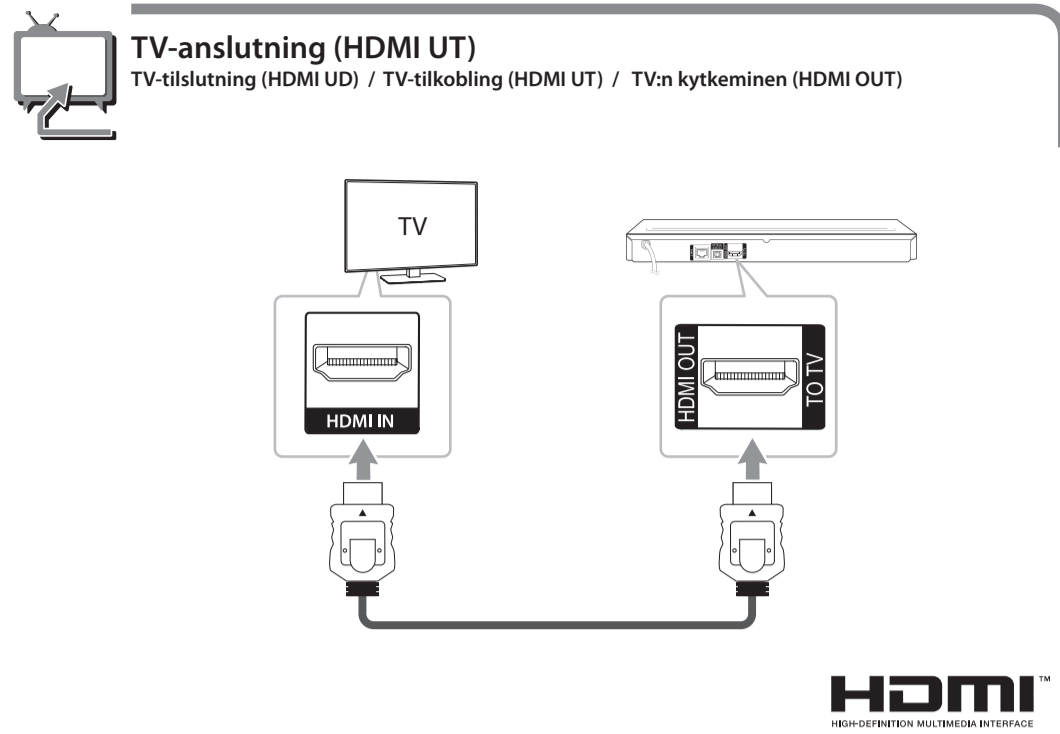
For å se instruksjonene for avanserte egenskaper, besøk <http://www.lg.com>, og last ned Brukerveiledningen. Noe av innholdet i denne bruksanvisningen kan variere fra din spiller.

SUOMI | KÄYTTÖOHJE

Lisätietoja lisätoiminnoista saat osoitteesta <http://www.lg.com> ja lataa sitten laitteen käyttöohje. Osa tämän ohjekirjan sisällöstä voi poiketa omasta soittimestasi.



www.lg.com



LG Customer Information Center	
(Asiakaspalvelu / Kundenservice / Kundtjänst)	
Denmark / Danmark	8088 57 58
Finland / Suomi	0800 0 LG LG (0800 0 54 54)
Norway / Norge	800 187 40
Sweden / Sverige	0770 LG LG LG (0770 54 54 54)
LG Website	
www.lg.com	



Använda Miracast

Sådan nyder man Miracast / Nyt Miracast / Miracast-ohjelmistosta nauttiminen

- 1 Miracast™-certifierad enhet / Miracast™-certificeret enhed / Miracast™-sertifiseret apparat / Miracast™-sertifioitu laite
Sätt på den Miracast-certifierade enheten och kör dess [Miracast]-funktion. / Tænd for denne enhed, og kød dens [Miracast] funktion. / Skru på den Miracast-certificerte enheten og kød funktionen [Miracast]. / Kytke laitteen virta päälle ja käytä sen [Miracast]-toimintoa.
- 2 Beroende på tillståndet på ditt trådlösa nätverk kan speglingen vara instabil. / Spejlingen kan være ustabil afhængigt af forholdene for dit trådløse netværk. / Overføringen kan være ustabil, afhængig af tilstanden på ditt trådløse netværk. / Riippuen langattoman verkkosil tilasta, peilaus voi olla epävaka.
- 3 Starta den mobila enhetens LG AV Remote-program som installerar och kör LG AV Remote. / Tænd mobilenheden, kontrollér, at LG AV Remote-appen er installeret, og kød LG AV Remote-appen. / Slå på det mobile apparatet for å påse at LG AV Remote-app er installert og kød LG AV Remote. / Kytke päälle mobiililaitte LG AV Remote -sovellus on asennettu ja käytä LG AV Remote -sovellusta.

! Beroende på tillståndet på ditt trådlösa nätverk kan speglingen vara instabil. / Spejlingen kan være ustabil afhængigt af forholdene for dit trådløse netværk. / Overføringen kan være ustabil, afhængig af tilstanden på ditt trådløse netværk. / Riippuen langattoman verkkosil tilasta, peilaus voi olla epävaka.



Använda Private Sound

Sådan nyder du personlig lyd / Nyter privat lyd / Private Sound -tilasta nauttiminen

- 1 Säkerställ att din mobila enhet anslutits till samma Wi-Fi-nätverk som spelaren. / Sørg for, at mobilenheden er sluttet til det samme Wi-Fi-netværk som denne afspliller. / Pass på at din smarttelefon er koplet til samme Wi-Fi-netværk som spilleren. / Varmista, että älypuhelimiesi on kytketty samaan Wi-Fi-verkkoon tämän soittoimen kanssa.
- 2 Starta den mobila enhetens LG AV Remote-program som installerar och kör LG AV Remote. / Tænd mobilenheden, kontrollér, at LG AV Remote-appen er installeret, og kød LG AV Remote-appen. / Slå på det mobile apparatet for å påse at LG AV Remote-app er installert og kød LG AV Remote. / Kytke päälle mobiililaitte LG AV Remote -sovellus on asennettu ja käytä LG AV Remote -sovellusta.
- 3 Starta den mobila enhetens LG AV Remote-program som installerar och kör LG AV Remote. / Tænd mobilenheden, kontrollér, at LG AV Remote-appen er installeret, og kød LG AV Remote-appen. / Slå på det mobile apparatet for å påse at LG AV Remote-app er installert og kød LG AV Remote. / Kytke päälle mobiililaitte LG AV Remote -sovellus on asennettu ja käytä LG AV Remote -sovellusta.

! Det är inte alla lägen som stöder privat ljud och hopparning av flera enheter är inte tillgänglig. / Personlig lyd er ikke understøttet i alle tilstande, og paring af flere enheder er ikke tilgængelig. / Ikke alle modeller støtter privat lyd og paring av flere apparater er ikke tilgjengelig. / Kaikki tilat eivät tue private sound -tilaa useiden laitteiden yhdistäminen ei ole käytettävissä.



Mjukvaru uppdatering

Softwareupdatering / Programvareopdatering / Ohjelmistopäivitys

- 1 Starta den mobila enhetens LG AV Remote-program som installerar och kör LG AV Remote. / Tænd mobilenheden, kontrollér, at LG AV Remote-appen er installeret, og kød LG AV Remote-appen. / Slå på det mobile apparatet for å påse at LG AV Remote-app er installert og kød LG AV Remote. / Kytke päälle mobiililaitte LG AV Remote -sovellus on asennettu ja käytä LG AV Remote -sovellusta.
- 2 Starta den mobila enhetens LG AV Remote-program som installerar och kör LG AV Remote. / Tænd mobilenheden, kontrollér, at LG AV Remote-appen er installeret, og kød LG AV Remote-appen. / Slå på det mobile apparatet for å påse at LG AV Remote-app er installert og kød LG AV Remote. / Kytke päälle mobiililaitte LG AV Remote -sovellus on asennettu ja käytä LG AV Remote -sovellusta.
- 3 Starta den mobila enhetens LG AV Remote-program som installerar och kör LG AV Remote. / Tænd mobilenheden, kontrollér, at LG AV Remote-appen er installeret, og kød LG AV Remote-appen. / Slå på det mobile apparatet for å påse at LG AV Remote-app er installert og kød LG AV Remote. / Kytke päälle mobiililaitte LG AV Remote -sovellus on asennettu ja käytä LG AV Remote -sovellusta.
- 4 Starta den mobila enhetens LG AV Remote-program som installerar och kör LG AV Remote. / Tænd mobilenheden, kontrollér, at LG AV Remote-appen er installeret, og kød LG AV Remote-appen. / Slå på det mobile apparatet for å påse at LG AV Remote-app er installert og kød LG AV Remote. / Kytke päälle mobiililaitte LG AV Remote -sovellus on asennettu ja käytä LG AV Remote -sovellusta.



Ytterligere informasjon

Yderligere oplysninger / Tilleggsinformasjon / Lisätietoja

Kundsupport

Du kan updatere spelleren med den senaste mjukvaran för att förbättra funktionen och/eller lägga till nya egenskaper. Om du vill hämta den senaste programvaran för den här spelaren (om uppdateringar har gjorts), fortsätt med mjukvaruuppdateringar eller besök sidan <http://www.lg.com> eller kontakta kundtjänst för LG Electronics.

Kundesupport

Du kan updatere afsplilleren med den nyeste software for at forbedre betjeningen af produkterne og/eller tilføje nye funktioner. For at få den nyeste software til denne afspliller (hvis der findes opdateringer), skal du udføre softwareopdateringerne som nævnt ovenfor eller besøge <http://www.lg.com> eller kontakte LG Electronics kundeservicecenter.

Kundestøtte

Du kan oppdatere spilleren ved å bruke den siste programvaren for å forhøye produktets drift og/eller legge til nye egenskaper. For å skaffe den nyeste programvaren til denne spilleren (hvis oppdateringer har funnet stede), gjennomfør programvareopdateringen som ovenfor eller besøk <http://www.lg.com> eller kontakt LG Electronics kundesenter.

Assistenza clienti

Voit päivittää soittoimen käyttämällä viimeisintä ohjelmistoa tuotteiden käytön parantamiseksi ja/tai uusien ominaisuuksien lisäämiseksi. Tähän soittoimeen tarkoitettun uuden ohjelmiston (jos päivityksiä on tehty) saat haettua suorittamalla yllä kuvatus päivityksen, lataamalla päivityksen verkko-osoitteesta <http://www.lg.com> tai ottamalla yhteyttä LG Electronicsin asiakastukeen.

Meddelande om Open Source-mjukvara

För att få den korrensponderade käll koden under GPL, LGPL och andra öppna käll licenser, vänligen besök <http://opensource.lge.com>. Alla referade licens termer, garantier avstående och copyright notiser finns att ladda ner med käll koden.

Bemærkning om open source-software

For at opnå den tilsvarende kildekode under GPL, LGPL og andre open source-licenser, kan du besøge <http://opensource.lge.com>. Alle nævnte licensbetingelser, garanti-og copyright er tilgængelige for download med kildekode.

Merknad Åpen-kilde software

For korresponderende kildekode under GPL, LGPL og andre åpen-kilde lisenser, besøk <http://opensource.lge.com>. Alle refererte lisensvilkår, garantifrasjgelser og copyright-vern er tilgjengelig for nedlasting med kildekode.

Huomautus koskien avointa lähdekoodia

Oikean lähdekoodin vastaanottamiseksi GPL, LGPL ja muiden avoimien lähteiden lisenssien alaisuudessa, vierale osoitteesta <http://opensource.lge.com>. Kaikki viitatut lisenssiehdot, takuuvastuuvapautuslausekkeet ja huomautukset tekijänoikeuksiin ovat ladattavissa lähdekoodin kanssa.



Specifikation

Specifikation / Spesifikasjoner / Tekniset tiedot

SVENSKA

Strömkrav	200 - 240 V ~ 50 / 60 Hz
Strömförbrukning	12 W
Dimensioner (B x H x D)	Approx. 430 mm x 43,5 mm x 205 mm
Nettovikt (cirka)	1,5 kg
Bus-effekt (USB)	5 V $\overline{\text{---}}$ 500 mA

Utformning och specifikationer kan komma att ändras utan föregående meddelande.

DANSK

Krav til strømforsyning	200 - 240 V ~ 50 / 60 Hz
Strømförbrug	12 W
Dimensioner (B x H x D)	Ca. 430 mm x 43,5 mm x 205 mm
Nettovægt (ca.)	1,5 kg
Bus-strømforsyning (USB)	5 V $\overline{\text{---}}$ 500 mA

Design og specifikationer kan ændres uden forudgående varsel.

NORSK

Strömkrav	200 - 240 V ~ 50 / 60 Hz
Strömförbruk	12 W
Mål (B x H x D)	Ca. 430 mm x 43,5 mm x 205 mm
Nettovekt (ca.)	1,5 kg
Bus Power Supply (USB)	5 V $\overline{\text{---}}$ 500 mA

Design og spesifikasjoner kan endres uten forvarsel.

SUOMI

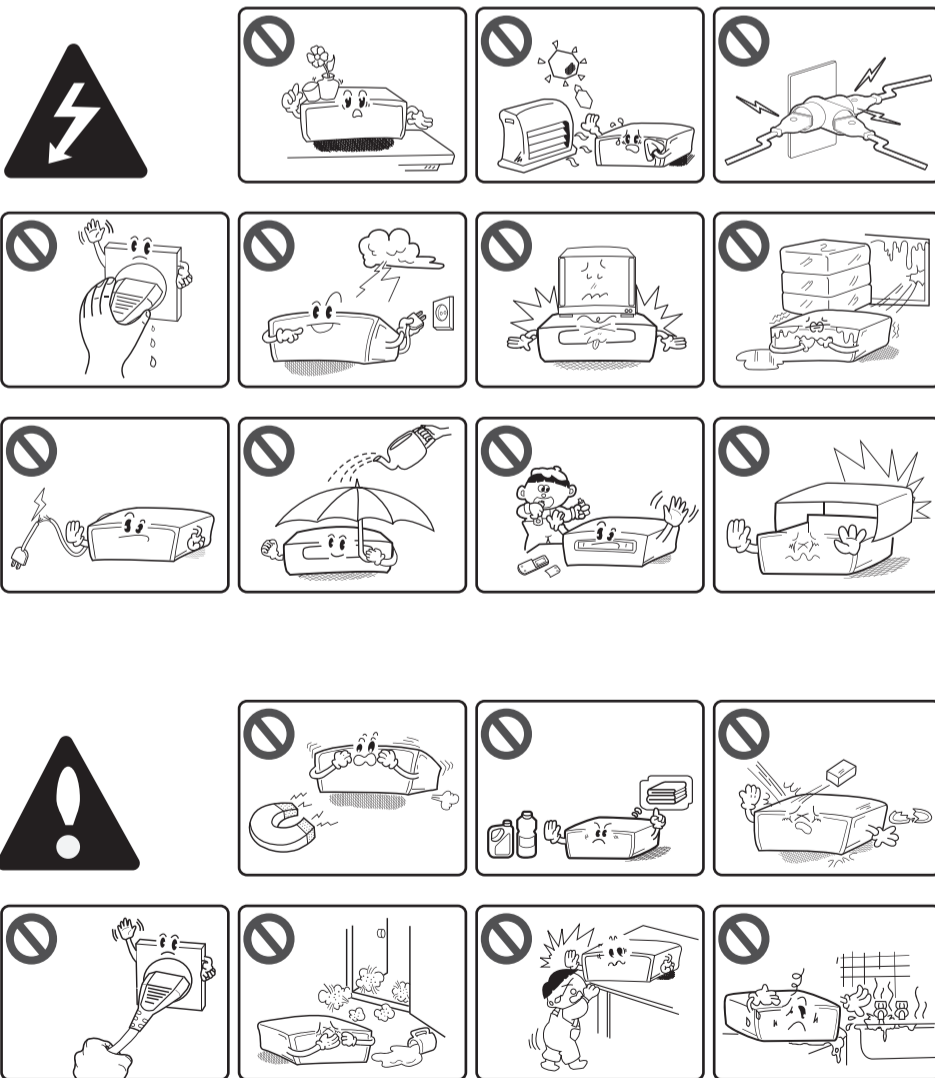
Käyttöjännite	200 - 240 V ~ 50 / 60 Hz
Tehonkulutus	12 W
Mitat (L x K x S)	Noiin 430 mm x 43,5 mm x 205 mm
Nettopaino (noiin)	1,5 kg
Väylän virransyöttö (USB)	5 V $\overline{\text{---}}$ 500 mA

Tuotteen konstruktio ja tekniset erittelyt saattavat muuttua ilman ennakkoilmoitusta.



Säkerhetsinformation

Sikkerhedsoplysninger / Sikkerhets Informasjon / Turvallisuustiedot



CAUTION: TO REDUCE THE RISK OF ELECTRIC SHOCK DO NOT REMOVE COVER (OR BACK) NO USER-SERVICEABLE PARTS INSIDE REFER SERVICING TO QUALIFIED SERVICE PERSONNEL.

This lightning flash with arrowhead symbol within an equilateral triangle is intended to alert the user to the presence of uninsulated dangerous voltage within the product's enclosure that may be of sufficient magnitude to constitute a risk of electric shock to persons.

The exclamation point within an equilateral triangle is intended to alert the user to the presence of important operating and maintenance (servicing) instructions in the literature accompanying the product.

WARNING: TO PREVENT FIRE OR ELECTRIC SHOCK HAZARD, DO NOT EXPOSE THIS PRODUCT TO RAIN OR MOISTURE.

WARNING: Do not install this equipment in a confined space such as a book case or similar unzzit.

CAUTION: Do not block any ventilation openings. Install in accordance with the manufacturer's instructions. Slots and openings in the cabinet are provided for ventilation and to ensure reliable operation of the product and to protect it from over heating. The openings shall be never be blocked by placing the product on a bed, sofa, rug or other similar surface. This product shall not be placed in a built-in installation such as a bookcase or rack unless proper ventilation is provided or the manufacturer's instruction has been adhered to.

Use of controls, adjustments or the performance of procedures other than those specified herein may result in hazardous radiation exposure.

CAUTION concerning the Power Cord
To disconnect power from the mains, pull out the mains cord plug. When installing the product, ensure that the plug is easily accessible.

CAUTION: The apparatus shall not be exposed to water (dripping or splashing) and no objects filled with liquids, such as vases, shall be placed on the apparatus.

This device is equipped with a portable battery or accumulator.
Safety way to remove the battery or the battery from the equipment: Remove the old battery or battery pack, follow the steps in reverse order than the assembly. To prevent contamination of the environment and bring on possible threat to human and animal health, the old battery or the battery put it in the appropriate container at designated collection points. Do not dispose of batteries or battery together with other waste. It is recommended that you use local, free reimbursement systems batteries and accumulators. The battery shall not be exposed to excessive heat such as sunshine, fire or the like.

Disposal of your old appliance

1. When this crossed-out wheeled bin symbol is attached to a product it means the product is covered by the European Directive 2002/96/EC.
2. All electrical and electronic products should be disposed of separately from the municipal waste stream via designated collection facilities appointed by the government or the local authorities.
3. The correct disposal of your old appliance will help prevent potential negative consequences for the environment and human health.
4. For more detailed information about disposal of your old appliance, please contact your city office, waste disposal service or the shop where you purchased the product.

Disposal of waste batteries/accumulators

1. When this crossed-out wheeled bin symbol is attached to batteries/accumulators of your product it means they are covered by European Directive 2006/66/EC.
2. This symbol may be combined with chemical symbols for mercury (Hg), cadmium (Cd) or lead (Pb) if the battery contains more than 0.0005% of mercury, 0.002% of cadmium or 0.004% of lead.
3. All batteries/accumulators should be disposed separately from the municipal waste stream via designated collection facilities appointed by the government or the local authorities.
4. The correct disposal of your old batteries/accumulators will help to prevent potential negative consequences for the environment, animal and human health.
5. For more detailed information about disposal of your old batteries/accumulators, please contact your city office, waste disposal service or the shop where you purchased the product.

For Wireless product European Union Notice

LG Electronics hereby declares that this/these product(s) is/are in compliance with the essential requirements and other relevant provisions of Directive 1999/5/EC, 2004/108/EC, 2006/95/EC, 2009/125/EC and 2011/65/EU. Please contact to the following address for obtaining a copy of the DoC (Declaration of Conformity).

Contact office for compliance of this product:

LG Electronics Inc.
EU Representative, Krijgsman 1,
1186 DM Amstelveen, The Netherlands

- Please note that this is NOT a Customer Service contact point. For Customer Service Information, see Warranty Card or contact the dealer that you purchased this product.

Indoor use only.

RF Radiation Exposure Statement

This equipment should be installed and operated with minimum distance 20 cm between the radiator and your body.