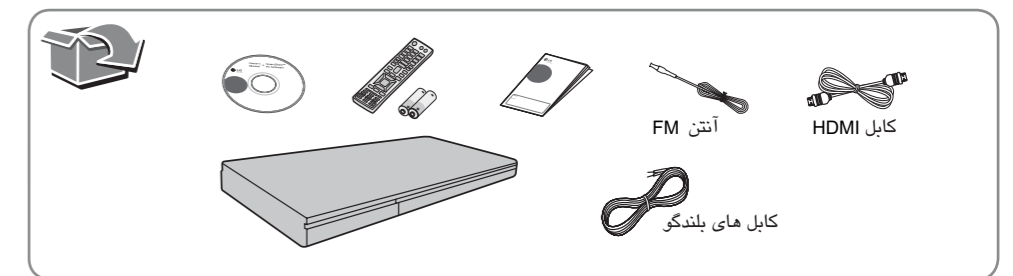


سیستم سینمای خانگی بلو-ری ۳ بعدی / DVD  
LH-982XBH

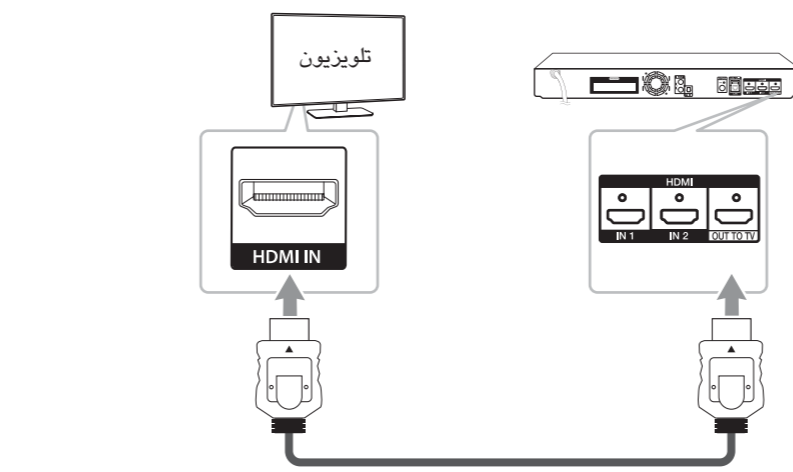
راهنمای ساده  
دفترچه راهنمای کاملی که حاوی اطلاعات پیرامون عملکردهای پیشرفته است در قالب نگارش الکترونیکی در لوح فشرده تهیه شده است. برای خواندن این فایل ها، باید رایانه ی مجهز به درایو لوح فشرده داشته باشید. برخی از مطالب این دفترچه ممکن است با دستگاه شما متفاوت باشد.



www.lg.com

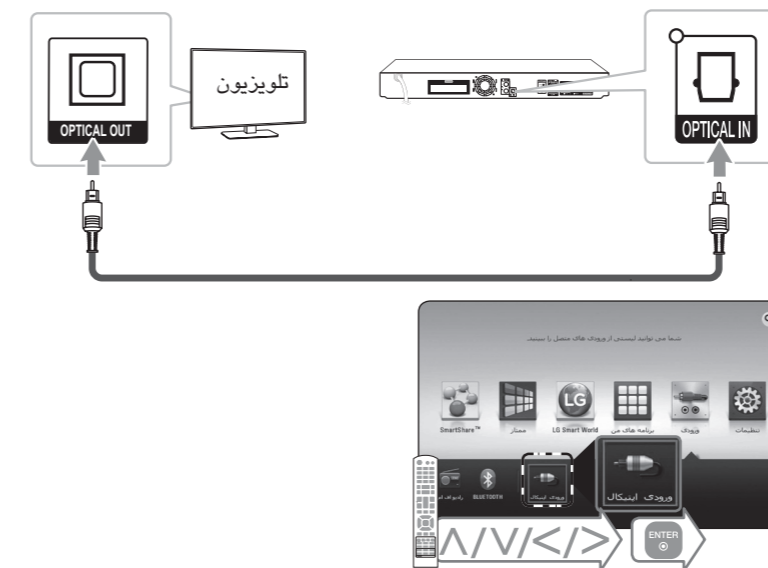


اتصال تلویزیون (HDMI OUT)

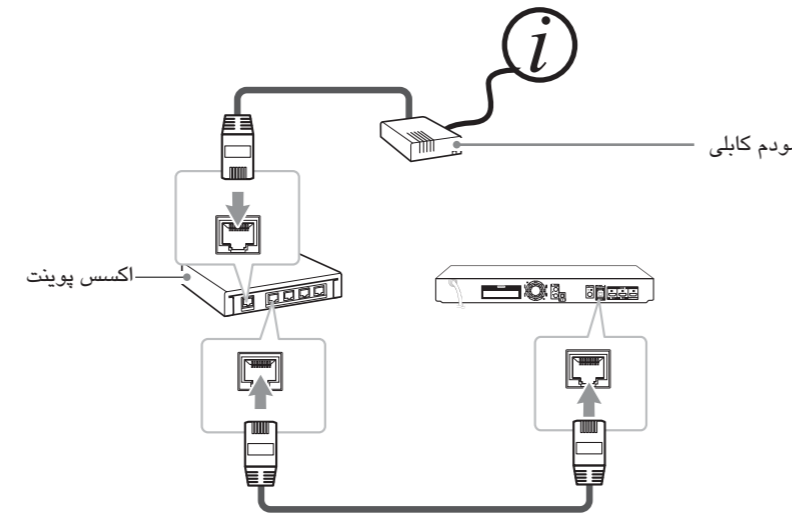


HDMI™  
HIGH-DEFINITION MULTIMEDIA INTERFACE

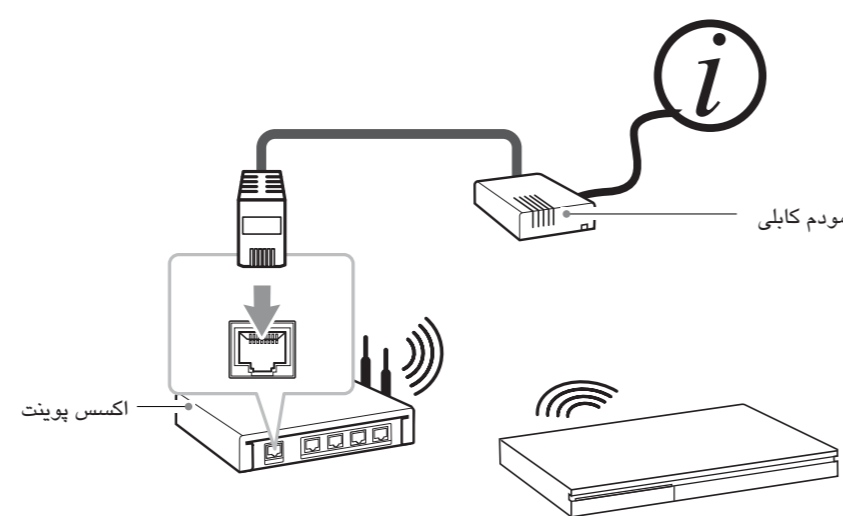
اتصال تلویزیون (OPTICAL IN)



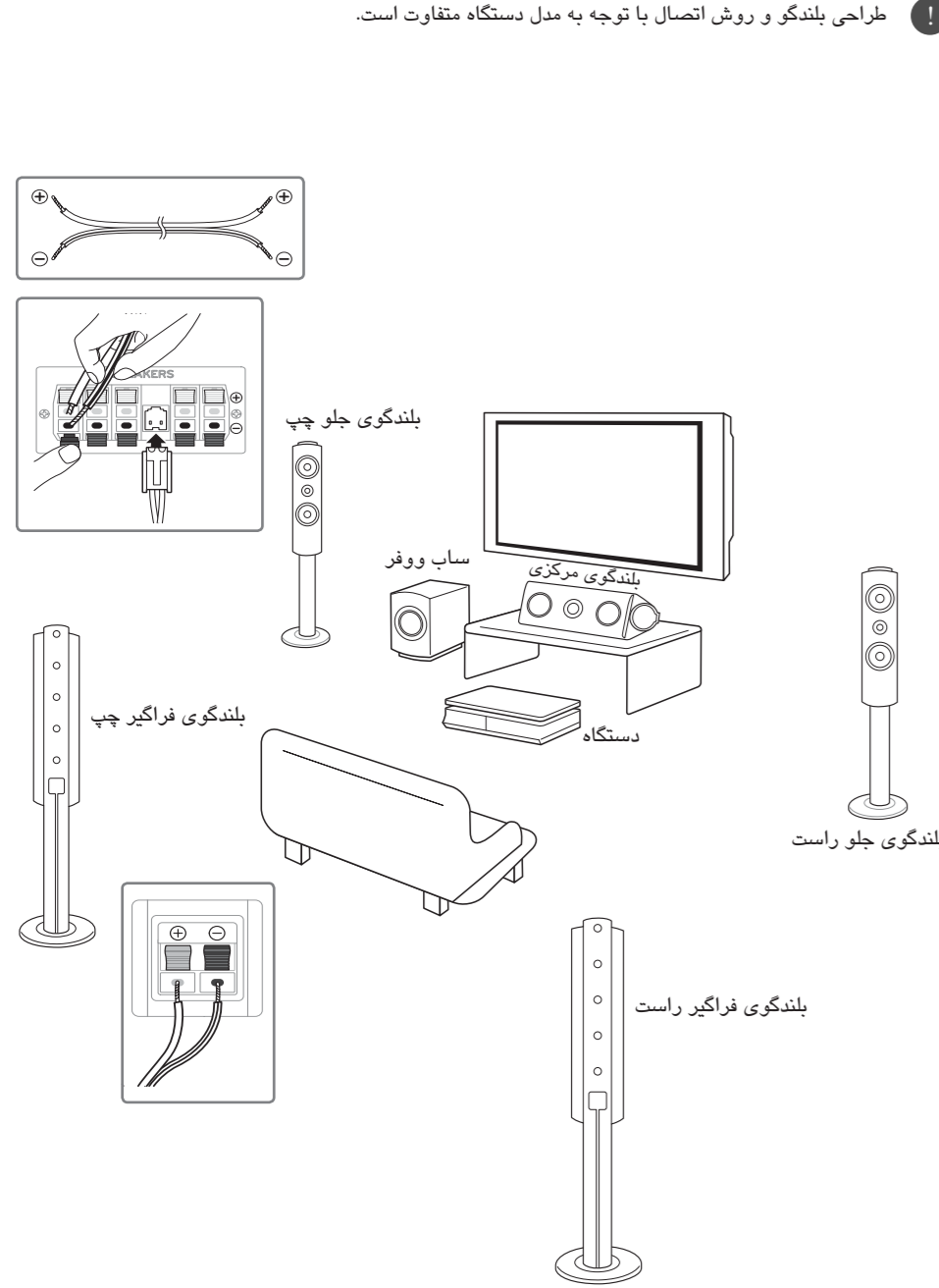
اتصال شبکه با سیم



اتصال شبکه بی سیم



اتصال بلندگو



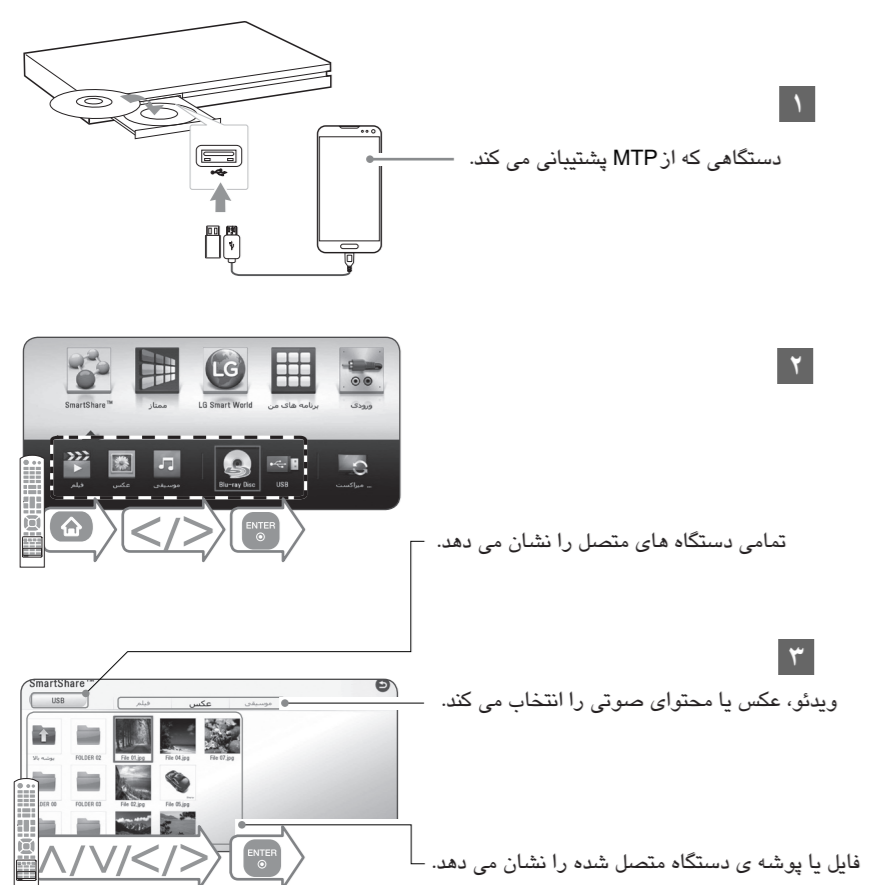
راه اندازی



استفاده از منوی اصلی



پخش اطلاعات دیسک



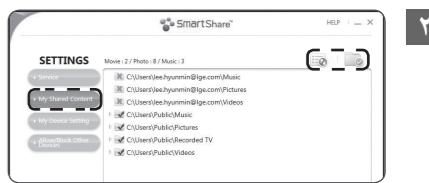
بیشتر دیسک های صوتی،BD-ROM و DVD-ROM به طور خودکار شروع به پخش می کنند.



## پخش شبکه

### نصب نرم افزار SmartShare

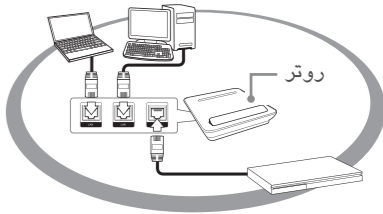
1 نرم افزار SmartShare را نصب کنید.



2 برنامه را اجرا کرده و پوشه مورد نظرتان را به اشتراک بگذارید.

### پخش شبکه SmartShare

1 اتصال شبکه و تنظیمات را بررسی کنید.



### اطلاعات تکمیلی

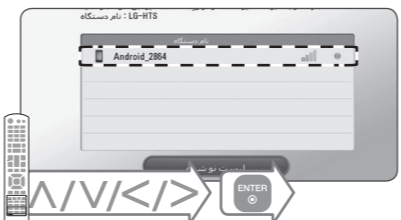
#### پشتیبانی از مشتری

به منظور بهبود عملکرد دستگاه و یا افزودن قابلیت های جدید، می توانید دستگاه پخش را با آخرین نرم افزار به روز رسانی کنید. برای دریافت آخرین نرم افزار دستگاه (در صورت موجود بودن فایل به روز رسانی) به تارنمای <http://www.lg.com> مراجعه کرده و یا با مرکز مشتریان ال جی الکترونیکس مکاتبه نمایید.

## بهره مندی از Miracast



1 دستگاه مجاز Miracast™ را روشن کرده و عملکرد [Miracast] را اجرا کنید.

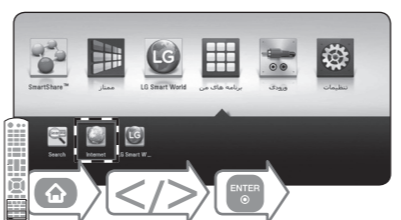


2 با توجه به شرایط شبکه بی سیم، عملکرد مربوطه ممکن است ناپایدار باشد.

## بهره مندی از وب گردی



1 اتصال شبکه و تنظیمات را بررسی کنید.

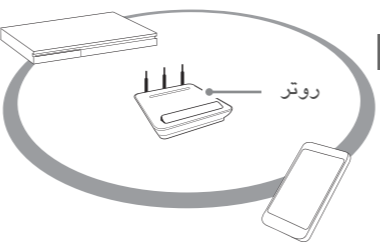


2 ما حداقل سرعت اتصال ۴ مگابیت در ثانیه را پیشنهاد می کنیم و فرمت فایل های قابل پخش در وب گردی عبارتند از: ".jpeg", ".png", ".gif", ".wmv", ".asf", ".wma", ".mp3", ".mp4"

## بهره مندی از صدای اختصاصی



1 مطمئن شوید که گوشی همراه و دستگاه پخش به یک شبکه Wi-Fi متصل شده اند.

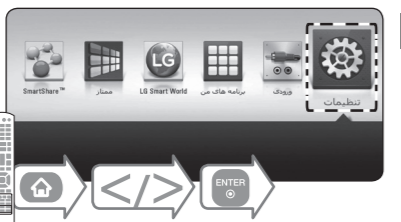


2 گوشی همراهی را که برنامه کاربردی LG AV Remote بر روی آن نصب شده را روشن کنید و برنامه LG AV Remote را اجرا کنید.



3 فقط برخی از مدلها از قابلیت صدای اختصاصی پشتیبانی می کنند و هماهنگی بین دستگاه های متعدد امکان پذیر نیست.

## به روز رسانی نرم افزار



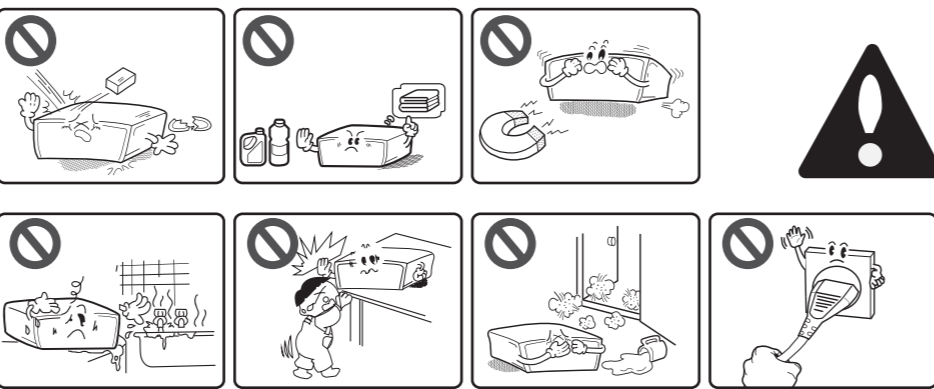
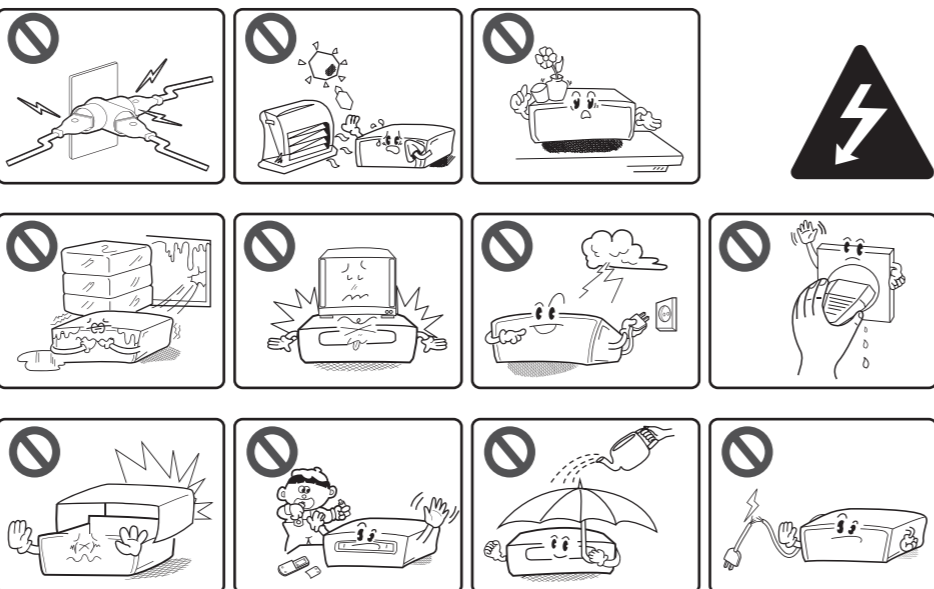
## مشخصات



شرایط برق	به برچسب پشت دستگاه مراجعه کنید.
مصرف برق	به برچسب پشت دستگاه مراجعه کنید.
ابعاد (عرض × ارتفاع × طول)	تقریبی ۴۴۰ × میلیمتر × ۶۵ میلیمتر × ۲۹۸ میلیمتر
وزن خالص (تقریبی)	۳/۲ کیلوگرم
منبع تغذیه (USB)	DC 5 V= 500 mA (Front) / DC 5 V= 300 mA (Rear)

طرح و مشخصات فنی بدون اطلاع قبلی قابل تغییر است.

## اطلاعات ایمنی



اطلاعیه اتحادیه اروپا برای محصولات بی سیم  
دین وسیله شرکت ال جی الکترونیکس  
اطلاع می دارد که این دستگاه مطابق با  
شرایط لازم و سایر معاهدات مربوطه  
قوانین زیر است: CE 01970  
Directive 1999/5/EC, 2004/108/EC, 2006/95/EC,  
2011/65/EU و 2009/125/EC

برای دریافت یک نسخه از DoC (اعلامیه تطابق) با آدرس زیر مکاتبه  
نمایید.  
دفتر تماس برای اطلاع از شرایط تطابق:  
LG Electronics Inc.  
EU Representative, Kringsman 1,  
1186 DM Amstelveen, The Netherlands  
توجه داشته باشید آدرس فوق، مرکز تماس مشتریان نیست. برای  
استفاده از اطلاعات خدمات مشتریان به پشت کارت ضمانت دستگاه  
مراجعه نمایید.  
فقط مصرف داخل منزل

بیابانیه تشعشع RF  
این دستگاه باید در حداقل فاصله ۲۰ سانتیمتری میان رادیاتور و بدن  
شما نصب و استفاده شود.

استفاده از کنترل ها، تنظیمات یا انجام مواردی به  
غیر از آنچه که در اینجا ذکر شده است ممکن است  
منجر به تشعشع خطرناک شود.

خطرات پیرامون سیم برق  
برای قطع جریان برق اصلی دستگاه، دوشاخه را از پریز خارج کنید. هنگام  
نصب دستگاه، از دسترس بودن دوشاخه اطمینان حاصل کنید.  
خطرات: دستگاه نباید در معرض آب ( قطرات یا پاشیده شدن) قرار گیرد. از  
قرار دادن اشیاء حاوی آب نظیر گلدان بر روی دستگاه خودداری کنید.  
این دستگاه مجهز به باتری یا انباره (اکومولاتور) قابل تعویض است.  
روش صحیح درآوردن باتری یا جدا کردن باتری از دستگاه: با مگکس  
نمودن مراحل نصب باتری، باتری را درآورید. برای جلوگیری از آلودگی  
محیط زیست و تهدید احتمالی سلامتی انسان یا حیوانات، باتری کهنه را به  
طرز صحیح معدوم کرده و یا در ظرف بازیافت قرار دهید. از قرار دادن  
باتری کهنه در کنار سایر زباله ها خودداری کنید. توصیه می شود آن را  
در چرخه بازیافت محل قرار دهید. از قرار دادن باتری در معرض نور آفتاب،  
آتش و حرارت بیش از حد خودداری کنید.