

# акустическая система

NB3740

## ENGLISH | SIMPLE MANUAL

An extended Owner's Manual that contains information on the advanced features is located on the CD-ROM provided in an electronic version. To read these files, you will need to use a Personal Computer (PC) equipped with a CD-ROM drive.

## РУССКИЙ | Руководство по эксплуатации

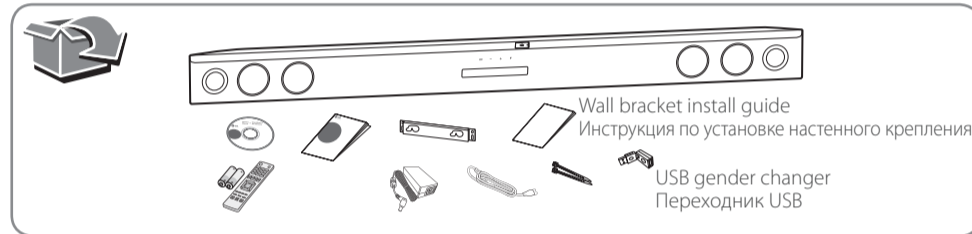
Более подробная электронная версия руководства для пользователя, в котором содержится информация по новым возможностям, находится на диске CD-ROM. Чтобы прочесть эти файлы, вам необходимо воспользоваться Персональным компьютером (ПК), оснащенный приводом CD-ROM.

## УКРАЇНСЬКА | ІНСТРУКЦІЯ З ЕКСПЛУАТАЦІЇ

Розширений варіант інструкції з експлуатації, що містить інформацію про додаткові функції, розташований на диску CD-ROM в електронній формі. Щоб прочитати ці файли, вам знадобиться персональний комп'ютер із CD-ROM приводом.

## ҚАЗАҚ ТІЛІ | ПАЙДАЛАНУШЫ НҮСҚАУЛЫҒЫ

Ішінде озық параметрлер бойынша апараты бар кеңейтілген Пайдаланушы нұсқаулығы элекронды нұсқада қамтамасыз етілген CD-ROM дискісінде орналасады. Осы файлдарды оқу үшін CD-ROM жетегімен жабдықталған Жеке компьютерді (ЖК) пайдалану қажет болмақ.



www.lg.com



	Телефон	Работа работы	Интернет
Россия	8-800-200-7676	Круглосуточно	
Беларусь	8-820-0071-1111		
Латвия	8-0200-201		
Литва	8-800-08-081	9:00 - 17:00 (Пн-Пт)	
Эстония	800-9990		
Украина	0-800-303-000	8:00 - 21:00 (Пн-Пт) 8:30 - 18:30 (Сб, Вс)	http://www.lg.com
Казахстан	8-8000-805-805	9:00-20:00 (Пн-Пт) 9:00-18:00 (Сб, Вс)	
Узбекистан	8 800 120 2222	9:00 - 18:30 (Пн-Пт) 9:00 - 18:00 (Сб, Вс)	
Кыргызстан	800 0071 0005	Круглосуточно	
Молдова	06-805-0071-0005	Круглосуточно	



Символ «не для пищевой продукции» применяется в соответствии с техническим регламентом Таможенного союза «О безопасности упаковки» 005/2011 и указывает на то, что упаковка данного продукта не предназначена для повторного использования и подлежит утилизации. Упаковку данного продукта запрещается использовать для хранения пищевой продукции.

Символ Кенедік одақтың 005/2011 техникалық регламентіне сәйкес қолданылады және осы өнімнің қаптамасын екінші рет пайдалануға арналмағанын және жоюға жататынын көрсетеді. Осы өнімнің қаптамасын азық-түлік өнімдерін сақтау үшін пайдалануға тыйым салынады.

Символ «петля Мебиуса» указывает на возможность утилизации упаковки. Символ может быть дополнен обозначением материала упаковки в виде цифрового и/или буквенного обозначения.

Символ қаптаманы жою мүмкіндігін көрсетеді. Символ сандық код және/немесе әріп белгілері түріндегі қаптама материалының белгісімен толықтырылуы мүмкін.

## Российская Федерация

Импортер ООО "ЛГ Электроник Рус"  
Адрес импортера: 143160 Российская Федерация, Московская область, Рузский район, сельское поселение Дороховское, 86 км. Минского шоссе, д.9

Адрес производителя: Хуанг Истерн Азия Электроникс Ко. Лтд  
516226, Китай, провинция Гуанг Донг, район Донг Фонг Хуанг, город Хин Ху

Делано в Китае

## Украина

Найменування та адреса імпортера  
ПІ «ЛГ ЕЛЕКТРОНІКС Україна» вул. Басейна, 6, м. Київ, 01004,  
Тел 044 201-43-50

## Қазақстан Республикасы

Импорртаушы АҚ "ЭЛ Джи Электроникс Алматы Қазақстан", 050061, Алматы қ., к. Кеокорай, 2А

Өндірушінің мекенжайы: Хуанг Истерн Азия Электроникс Қшқ  
516226, Қытай, Гуанг Донг шет аймағы, Донг Хуанг ауданы, Хин Ху қаласы

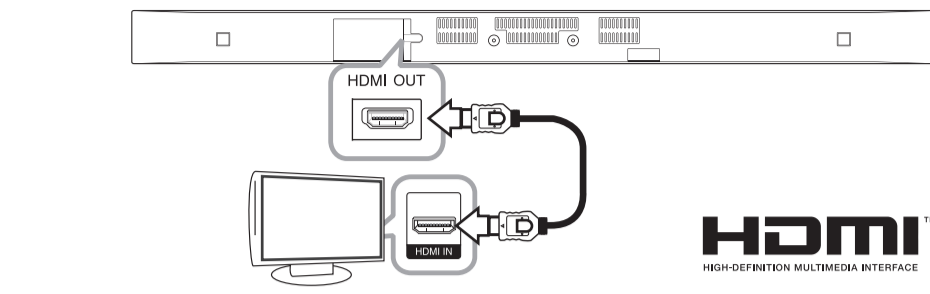
Қазақстан Республикасы территориясында тұтынушылардан келіп түскен талаптар мен ұсыныстарды қарайтын және тауарды жеңдеу мен техникалық қызмет көрсететін ұжым:

АҚ «Эл Джи Электроникс Алматы Қазақстан», 050061, Қазақстан Республикасы, Алматы қ., Кеокорай, 2А. Басқа сервис орталықтары жайында мағлұматты "Тұтынушыға қызмет көрсету орталығына" телефон шалу арқылы білуге болады.

Қытайда жасалған

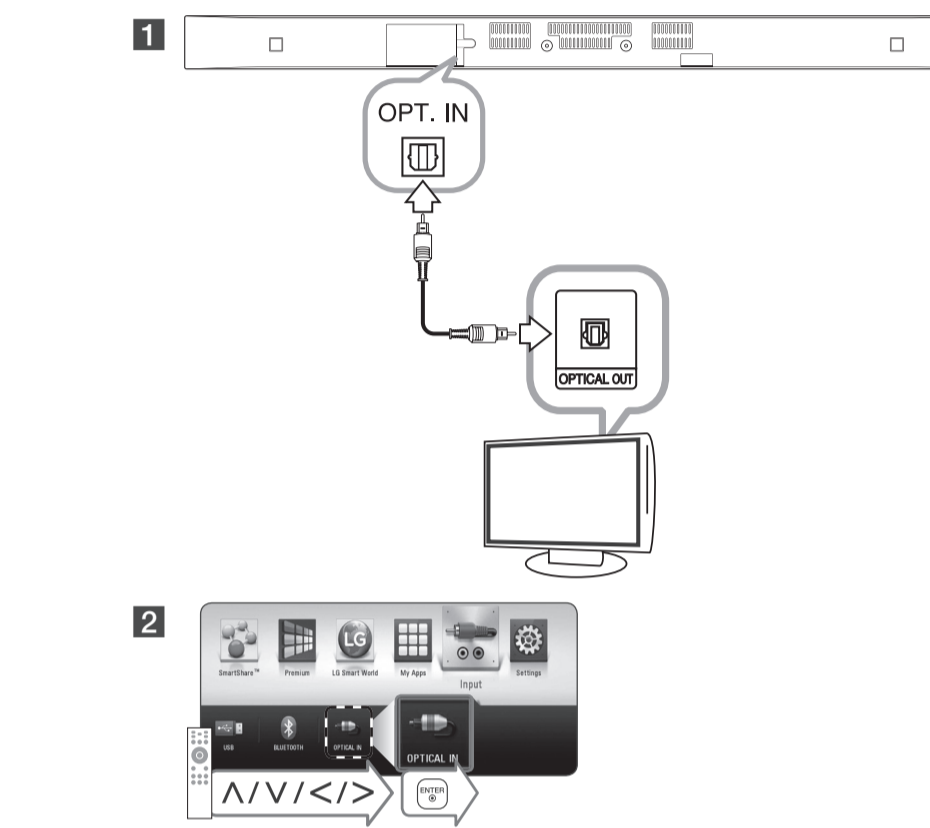
## TV Connection (HDMI OUT)

Подключение ТВ (через выход HDMI OUT) / ТВ Підключення (HDMI OUT) / ТД қосылымы (HDMI OUT)



## TV Connection (OPT. IN)

Подключение ТВ (через оптический выход (OPT. IN) / ТВ Підключення (OPT. IN) / ТД қосылымы (OPT. IN)

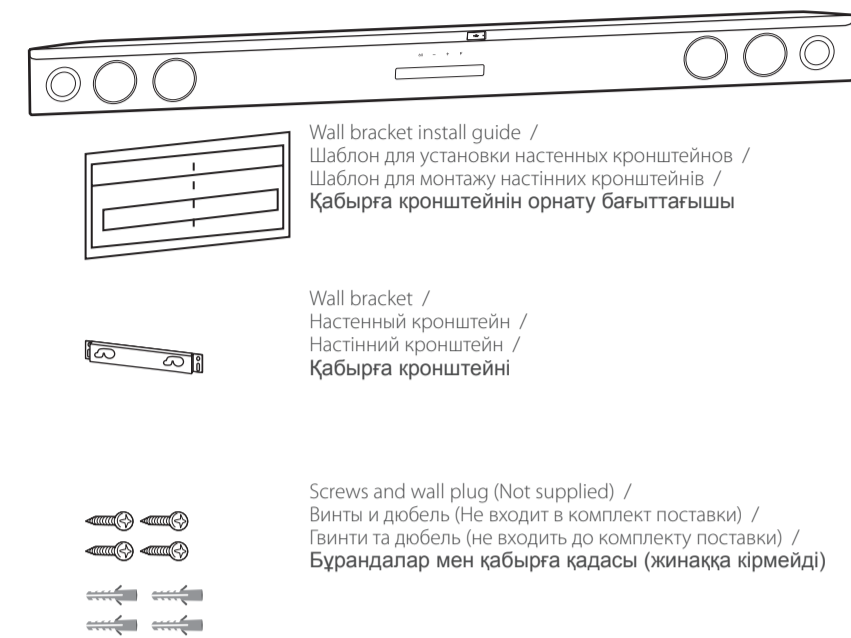


## Mounting the main unit on a wall

Крепление основного блока к стене / Кріплення головного блоку на стіну / Негізгі құрылғыны қабырғаға орнату

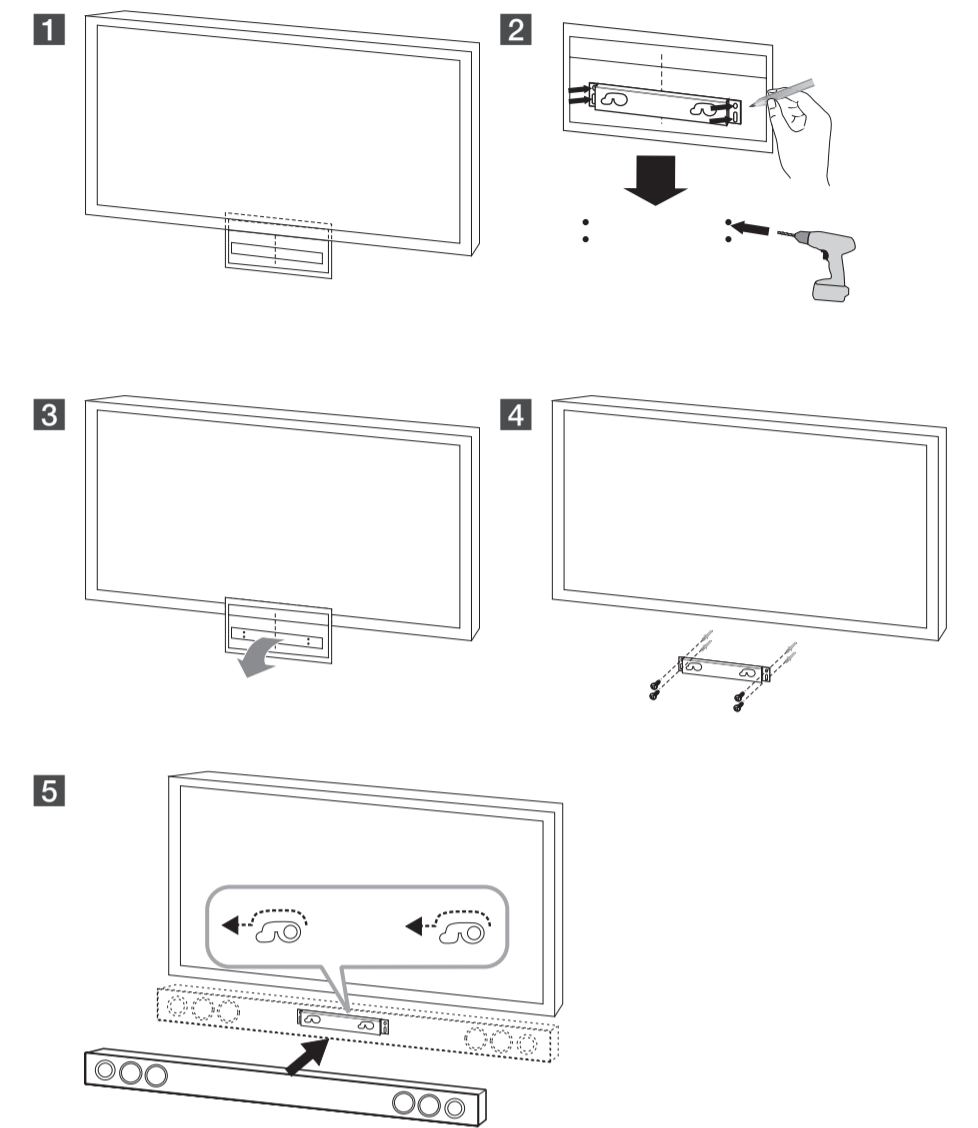
### Preparation materials

Материалы для подготовки / Матеріали для підготовки / Дайындық материалдары



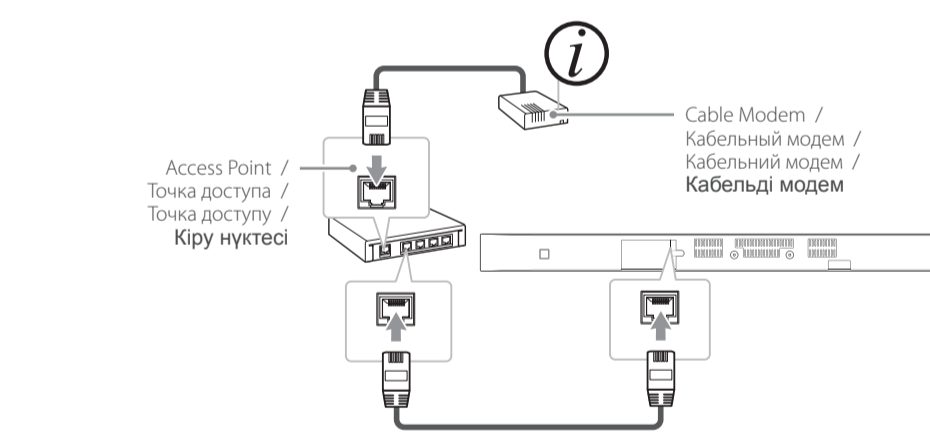
### Installations

Установка / Установки / Орнатымдар



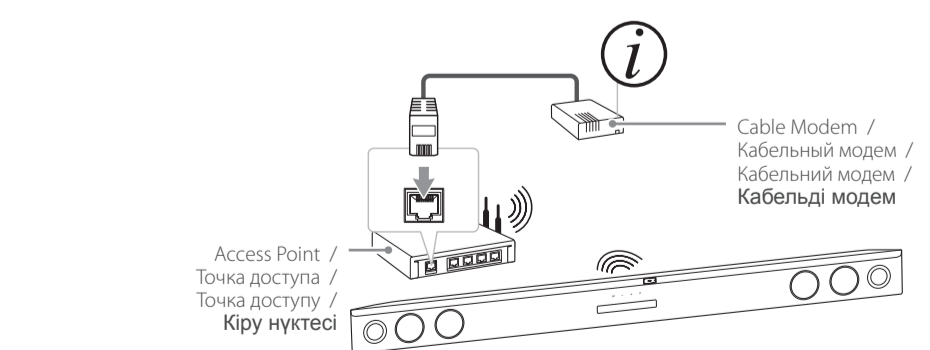
## Wired Network Connection

Проводное сетевое подключение / Підключення до кабельної локальної мережі / Сыммен жалғанатын желі қосылымы



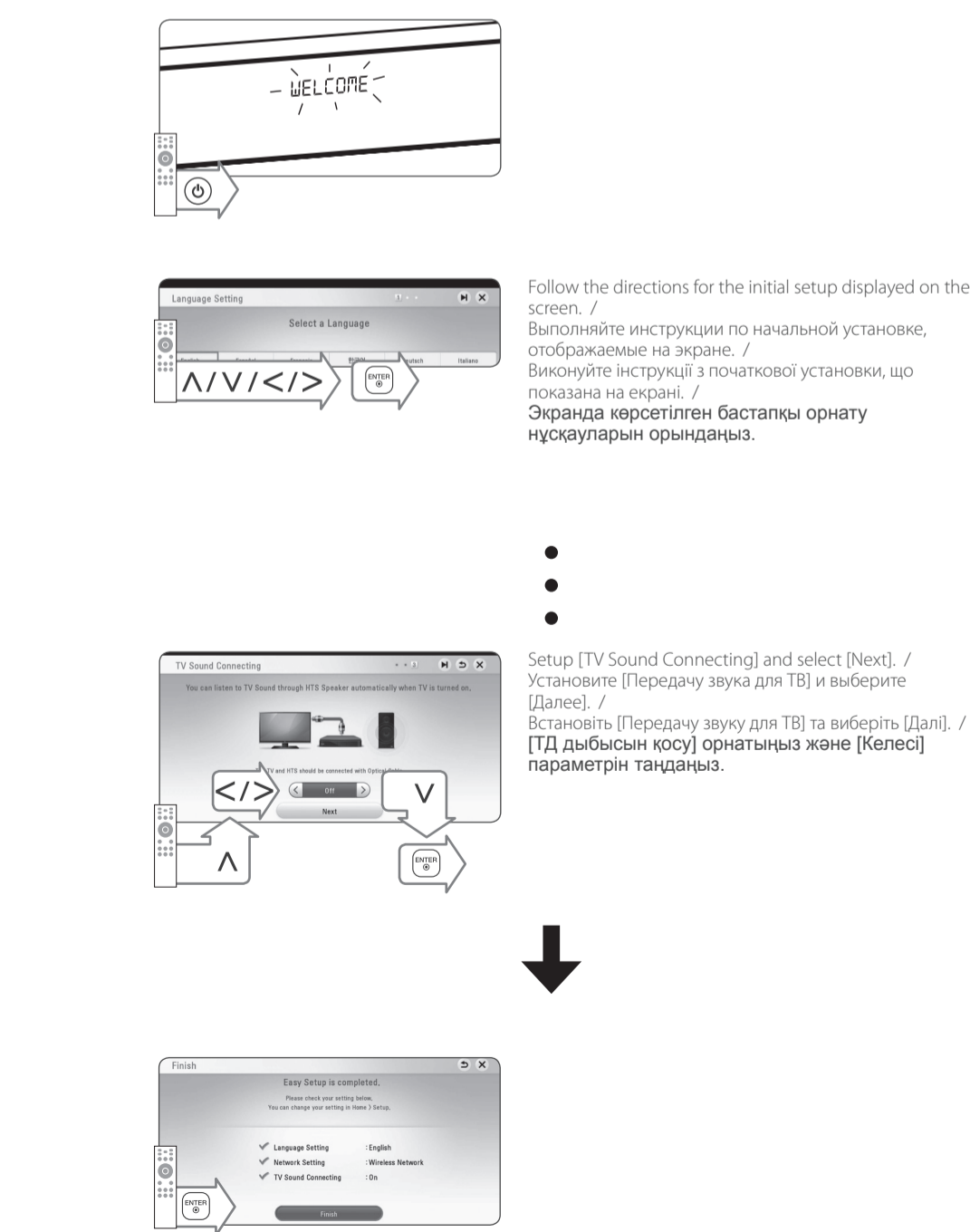
## Wireless Network Connection

Беспроводное сетевое подключение / Підключення до бездротової мережі / Сымсыз желі қосылымы



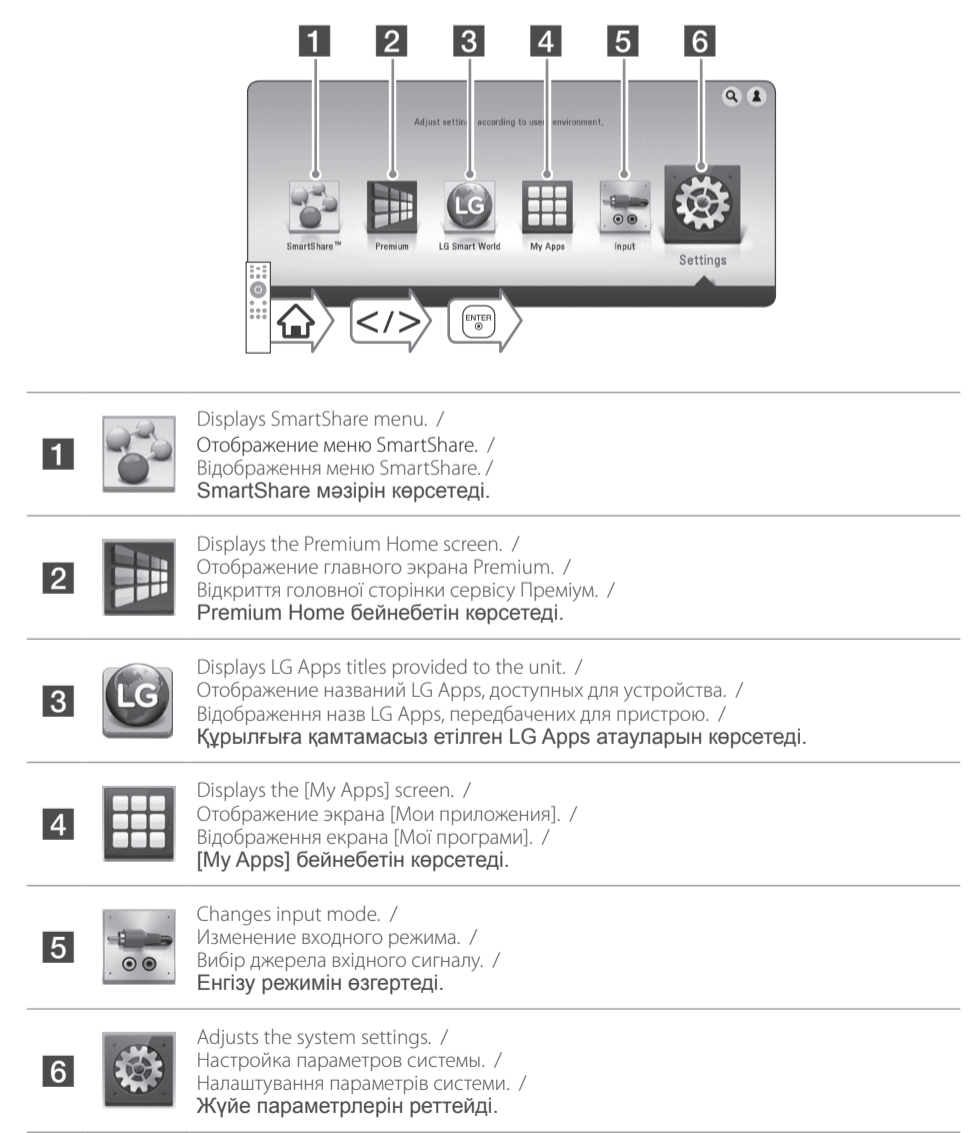
## Initial Setup

Начальная настройка / Початкове налаштування / Бастапқы баптау



## Using HOME menu

Использование ГЛАВНОГО меню / Використання меню HOME / HOME (БАСТЫ) мәзірін пайдалану





## Data Playback

Воспроизведение данных / Відтворення даних / Деректер ойнату

- USB device / Устройство USB / Пристрій USB / USB құрылғысы

Device that support MTP / Устройства, поддерживающие MTP / Пристрої, що підтримують MTP / MTP қолдайтын құрылғылар
- 
- Displays all linked devices. / Отображение всех подключенных устройств. / Відображення всіх підключених пристроїв. / Барлық байланыстырылған құрылғыларды көрсетеді.

Selects video, photo or audio content. / Выбор видео-, фото- или аудиоконтента. / Вибір відео-, фото- та аудіоконтента. / Бейне, фотосурет немесе дыбыс мазмұнын таңдайды.

Displays the file or folder on linked device. / Отображение файла или папки на подключенном устройстве. / Відображення файлу або папки на підключеному пристрої. / Байланыстырылған құрылғыдағы файл немесе қалтаны көрсетеді.



## Network Playback

Сетевое воспроизведение / Відтворення з мережі / Желі арқылы ойнату

### SmartShare PC software Installation

Установка программы SmartShare PC / Установка програми SmartShare PC / SmartShare ДК бағдарламалық жасақтамасын орнату

- Check the network connection and settings. / Проверьте подключение к сети и настройки. / Перевірте підключення до мережі і її настройки. / Желілік байланысты және орнатымдарын тексеріңіз.
- Install SmartShare PC Software. / Установите SmartShare PC. / Встановіть SmartShare PC. / SmartShare ДК бағдарламалық жасақтамасын орнатыңыз.
- Run the program, and set the share folder you want. / Запустите программу и настройте желаемую общую папку раздачи. / Запустіть програму та виберіть бажану спільну папку роздачі. / Бағдарламаны іске қосып, қажетті ортақтастыру қалтасын орнатыңыз.

### SmartShare Network Playback

Сетевое воспроизведение с помощью SmartShare / Відтворення з мережі за допомогою SmartShare / SmartShare желісі арқылы ойнату

- 
- 



## Enjoying Private Sound

Насладжайтесь звуком через смартфон / Насолоджуйтесь звуком через смартфон / Жеке дыбысты тамашалау

- Make sure that your smartphone is connected to the same Wi-Fi network as this player. / Убедитесь, что ваш смартфон подключен к той же сети Wi-Fi, что и данный проигрыватель. / Переконайтеся, що ваш смартфон підключений до тієї самої Wi-Fi мережі, що й цей програвач. / Смартфонның осы ойнатқыш сияқты бір Wi-Fi желісіне қосылғандығына көз жеткізіңіз.
- Turn on the mobile device LG AV Remote app installed and run LG AV Remote. / Включите мобильное устройство с установленным приложением LG AV Remote и запустите LG AV Remote. / Увімкніть мобільний пристрій зі встановленим додатком LG AV Remote та запустіть LG AV Remote. / Ұялы құрылғыны қосыңыз, LG AV қашықтан басқару қолданбасын орнатыңыз және LG AV қашықтан басқару қолданбасын іске қосыңыз.
- 

Not all modes support sound privacy and pairing multiple devices is not available. / Не все режимы поддерживают звук через смартфон. Объединение нескольких устройств невозможно. / Не всі режими підтримують звук через смартфон. Поєднання декількох пристроїв неможливе. / Барлық үлгілер жеке дыбысты қолдаймайды және бірнеше құрылғыны жұптастыру қол жеткізгісіз.



## Software Update

Обновление ПО / Оновлення програмного забезпечення / Бағдарламалық жасақтаманы жаңарту

- 
- 
- 
- 

Some of the content in this manual may differ from your unit depending on the software of the unit or your service provider. / Некоторые сведения, представленные в этом руководстве, могут не соответствовать конфигурации вашего устройства, в зависимости от его программного обеспечения или от вашего поставщика услуг. / Деякі відомості, що містяться в цьому посібнику, можуть не відповідати конфігурації вашого пристрою в залежності від програмного забезпечення пристрою чи вашого постачальника послуг. / Құрылғының бағдарламалық жасақтамасына немесе сіздің қызмет көрсету провайдеріңізге байланысты осы нұсқаулықтың кейбір мазмұны құрылғыңыздан ерекшеленуі мүмкін.



## Additional Information

Дополнительные сведения / Додаткова інформація / Қосымша ақпарат

### Customer Support

You can update the Player using the latest software to enhance the products operation and/or add new features. To obtain the latest software for this player (if updates have been made), proceed the software updates as above or visit <http://www.lg.com> or contact LG Electronics customer care centre.

### Клиентская поддержка

Вы можете осуществлять обновление программного обеспечения проигрывателя для улучшения качества воспроизведения и/или добавления новых функций. Чтобы загрузить последнюю версию программного обеспечения для данного проигрывателя, посетите сайт <http://www.lg.com> или обратитесь центр поддержки клиентов LG Electronics.

### Технічна підтримка

Ви можете оновити програмне забезпечення програвача до останньої версії, щоб вдосконалити його робочі характеристики та/або додати нові функції. Щоб завантажити останню версію програмного забезпечення програвача (якщо вийшли оновлення), відвідайте сайт <http://www.lg.com> або зверніться до Центру технічної підтримки LG.

### Тұтынушыларды қолдау

Сонғы өнім әрекеттеріне және/немесе жаңа мүмкіндіктеріне ие болу үшін Ойнатқышты соңғы бағдарламалық құралды пайдаланып жаңартуыңызға болады. Ойнатқыш үшін соңғы бағдарламалық құралды алу үшін (егер жаңартулар бар болса), <http://www.lg.com> сайтына кіріп көріңіз немесе LG Electronics тұтынушыларды қолдау орталығына хабарласыңыз.

### Open source software notice

To obtain the corresponding source code under GPL, LGPL and other open source licenses, please visit <http://opensource.lge.com>. All referred license terms, warranty disclaimers and copyright notices are available to download with the source code.

### Политика открытого кода

Для получения открытого кода ПО на основании лицензии GPL, LGPL и других посетите сайт <http://opensource.lge.com>. Вместе с исходным кодом можно скачать все упоминаемые условия лицензий, декларации о гарантиях и уведомления об авторских правах.

### Інформація про відкриті програмні засоби

Щоб отримати відповідний вихідний код за ліцензіями GPL, LGPL та інші ліцензовані вихідні коди, відвідайте сайт <http://opensource.lge.com>. Усі стосовні ліцензійні умови, відмови від гарантійних зобов'язань та повідомлення про авторські права доступні для завантаження разом із вихідним кодом.

### Ашық дереккөзді бағдарламаға қатысты хабарлама

GPL, LGPL лицензиясы алынған сәйкес бастапқы коды және басқа ашық бастапқы код лицензияларын алу үшін <http://opensource.lge.com> торабына кіріңіз. Барлық айтылған лицензия шарттарын, кепілдіктен бас тарту туралы хабарламаларды және авторлық құқықтар туралы ескертуді бастапқы кодпен бірге жүктеуге болады.



## Specification

Технические характеристики / Характеристика / Сипаттары

ENGLISH		UKRAЇНСЬКА	
AC adaptor requirements	Refer to the main label on the unit.	Характеристики адаптера змінного струму	Дивіться основну етикетку на пристрої.
Power consumption	Refer to the main label on the unit.	Споживана потужність	Дивіться основну етикетку на пристрої.
Dimensions (W x H x D) (Approx.)	1038 mm x 71 mm x 56 mm (with foot)	Габаритні розміри (Ш x В x Г) (прибл.)	1038 мм x 71 мм x 56 мм (з ніжками)
Net Weight (Approx.)	2,45 kg	Вага нетто (прибл.)	2,45 кг
Bus Power Supply	5 V $\equiv$ 500 mA	Живлення на шині даних	5 V $\equiv$ 500 mA

Design and specifications are subject to change without notice.

Дизайн і характеристики можуть бути змінені без попередження.

РУССКИЙ		ҚАЗАҚ ТІЛІ	
Требования к сетевому адаптеру	См. на основном ярлыке.	Айнымалы адаптер талаптары	Құрылғыдағы басты зат белгіге қараңыз.
Потребляемая мощность	См. на основном ярлыке.	Электр қуатының қолданылымы	Құрылғыдағы басты зат белгіге қараңыз.
Размеры (Ш x В x Г) (приблизительный)	1038 мм x 71 мм x 56 мм (с подставкой)	Кеңейтімдері (Е x Б x Д) (шамамен)	1038 мм x 71 мм x 56 мм (Аяғымен)
Вес нетто (приблизительный)	2,45 кг	Таза салмақ (шамамен)	2,45 кг
Питание шины	5 В $\equiv$ 500 mA	Шинаның қуат қамтуы	5 В $\equiv$ 500 mA

Конструкция устройства и его технические характеристики могут быть изменены без предварительного уведомления.

Дизайн мен сипаттамалары ескертусіз өзгеруі мүмкін.



## Safety Information

Информация по технике безопасности / Заходи безпеки / Қауіпсіздік туралы ақпарат

WARNING: TO PREVENT FIRE OR ELECTRIC SHOCK HAZARD, DO NOT REMOVE COVER (OR BACK) NO USER-SERVICEABLE PARTS INSIDE REFER SERVING TO QUALIFIED SERVICE PERSONNEL.

This lightning flash with arrowhead symbol within an equilateral triangle is intended to alert the user to the presence of uninsulated dangerous voltage within the product's enclosure that may be of sufficient magnitude to constitute a risk of electric shock to persons.

The exclamation point within an equilateral triangle is intended to alert the user to the presence of important operating and maintenance (servicing) instructions in the literature accompanying the product.

WARNING: TO PREVENT FIRE OR ELECTRIC SHOCK HAZARD, DO NOT EXPOSE THIS PRODUCT TO RAIN OR MOISTURE.

CAUTION: The apparatus shall not be exposed to water (dripping or splashing) and no objects filled with liquids, such as vases, shall be placed on the apparatus.

WARNING: Do not install this equipment in a confined space such as a book case or similar unit.

CAUTION: Do not block any ventilation openings. Install in accordance with the manufacturer's instructions. Slots and openings in the cabinet are provided for ventilation and to ensure reliable operation of the product and to protect it from over heating. The openings shall be never be blocked by placing the product on a bed, sofa, rug or other similar surface. This product shall not be placed in a built-in installation such as a bookcase or rack unless proper ventilation is provided or the manufacturer's instruction has been adhered to.

CAUTION concerning the Power Cord

To disconnect power from the mains, pull out the mains cord plug. When installing the product, ensure that the plug is easily accessible.

This device is equipped with a portable battery or accumulator.

Safety way to remove the battery or the battery from the equipment: Remove the old battery or battery pack, follow the steps in reverse order than the assembly. To prevent contamination of the environment and bring on possible threat to human and animal health, the old battery or the battery put it in the appropriate container at designated collection points. Do not dispose of batteries or battery together with other waste. It is recommended that you use local, free reimbursement systems batteries and accumulators. The battery shall not be exposed to excessive heat such as sunshine, fire or the like.

CAUTION: Only use the AC adaptor supplied with this device. Do not use a power supply from another device or another manufacturer. Using any other power cable or power supply may cause damage to the device and void your warranty.

### CAUTION RISK OF ELECTRIC SHOCK DO NOT OPEN

CAUTION: TO REDUCE THE RISK OF ELECTRIC SHOCK DO NOT REMOVE COVER (OR BACK) NO USER-SERVICEABLE PARTS INSIDE REFER SERVING TO QUALIFIED SERVICE PERSONNEL.

WARNING: TO PREVENT FIRE OR ELECTRIC SHOCK HAZARD, DO NOT EXPOSE THIS PRODUCT TO RAIN OR MOISTURE.

CAUTION: The apparatus shall not be exposed to water (dripping or splashing) and no objects filled with liquids, such as vases, shall be placed on the apparatus.

WARNING: Do not install this equipment in a confined space such as a book case or similar unit.

CAUTION: Do not block any ventilation openings. Install in accordance with the manufacturer's instructions. Slots and openings in the cabinet are provided for ventilation and to ensure reliable operation of the product and to protect it from over heating. The openings shall be never be blocked by placing the product on a bed, sofa, rug or other similar surface. This product shall not be placed in a built-in installation such as a bookcase or rack unless proper ventilation is provided or the manufacturer's instruction has been adhered to.

CAUTION concerning the Power Cord

To disconnect power from the mains, pull out the mains cord plug. When installing the product, ensure that the plug is easily accessible.

This device is equipped with a portable battery or accumulator.

Safety way to remove the battery or the battery from the equipment: Remove the old battery or battery pack, follow the steps in reverse order than the assembly. To prevent contamination of the environment and bring on possible threat to human and animal health, the old battery or the battery put it in the appropriate container at designated collection points. Do not dispose of batteries or battery together with other waste. It is recommended that you use local, free reimbursement systems batteries and accumulators. The battery shall not be exposed to excessive heat such as sunshine, fire or the like.

CAUTION: Only use the AC adaptor supplied with this device. Do not use a power supply from another device or another manufacturer. Using any other power cable or power supply may cause damage to the device and void your warranty.

### Disposal of your old appliance

- When this crossed-out wheeled bin symbol is attached to a product it means the product is covered by the European Directive 2002/96/EC.
- All electrical and electronic products should be disposed of separately from the municipal waste stream via designated collection facilities appointed by the government or the local authorities.
- The correct disposal of your old appliance will help prevent potential negative consequences for the environment and human health.
- For more detailed information about disposal of your old appliance, please contact your city office, waste disposal service or the shop where you purchased the product.

### Disposal of waste batteries/accumulators

- When this crossed-out wheeled bin symbol is attached to batteries/accumulators of Your product it means they are covered by European Directive 2006/66/EC.
- This symbol may be combined with chemical symbols for mercury(Hg), cadmium(Cd) or lead(Pb) if the battery Contains more than 0.0005% of mercury, 0.002% of cadmium or 0.004% of lead.
- All batteries/accumulators should be disposed separately from the municipal waste stream via designated collection facilities appointed by the government or the local authorities.
- The correct disposal of your old batteries/accumulators will help to prevent potential negative consequences for the environment, animal and human health.
- For more detailed information about disposal of Your old batteries/accumulators, please contact Your city office, waste disposal service or the shop where You purchased the product.

