

Blu-ray Disc™ / DVD Player

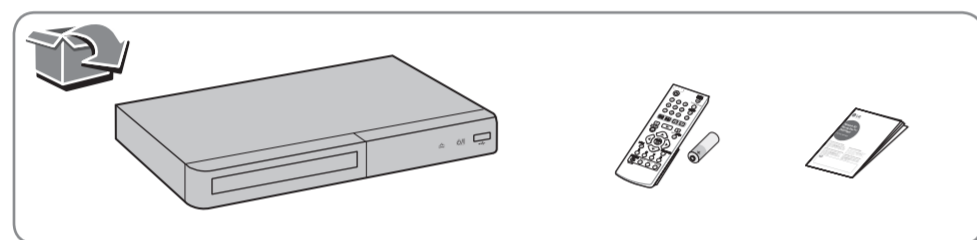
BP340

ENGLISH | SIMPLE MANUAL

To view the instructions of advanced features, visit <http://www.lg.com> and then download Owner's Manual. Some of the content in this manual may differ from your unit.

ESPAÑOL | MANUAL SIMPLE

Para ver las instrucciones de las funciones avanzadas, visite <http://www.lg.com> y descargue el manual del propietario. Cierta contenido en este manual puede ser diferente del de su unidad.



www.lg.com



ITALIANO | MANUALE SEMPLIFICATO

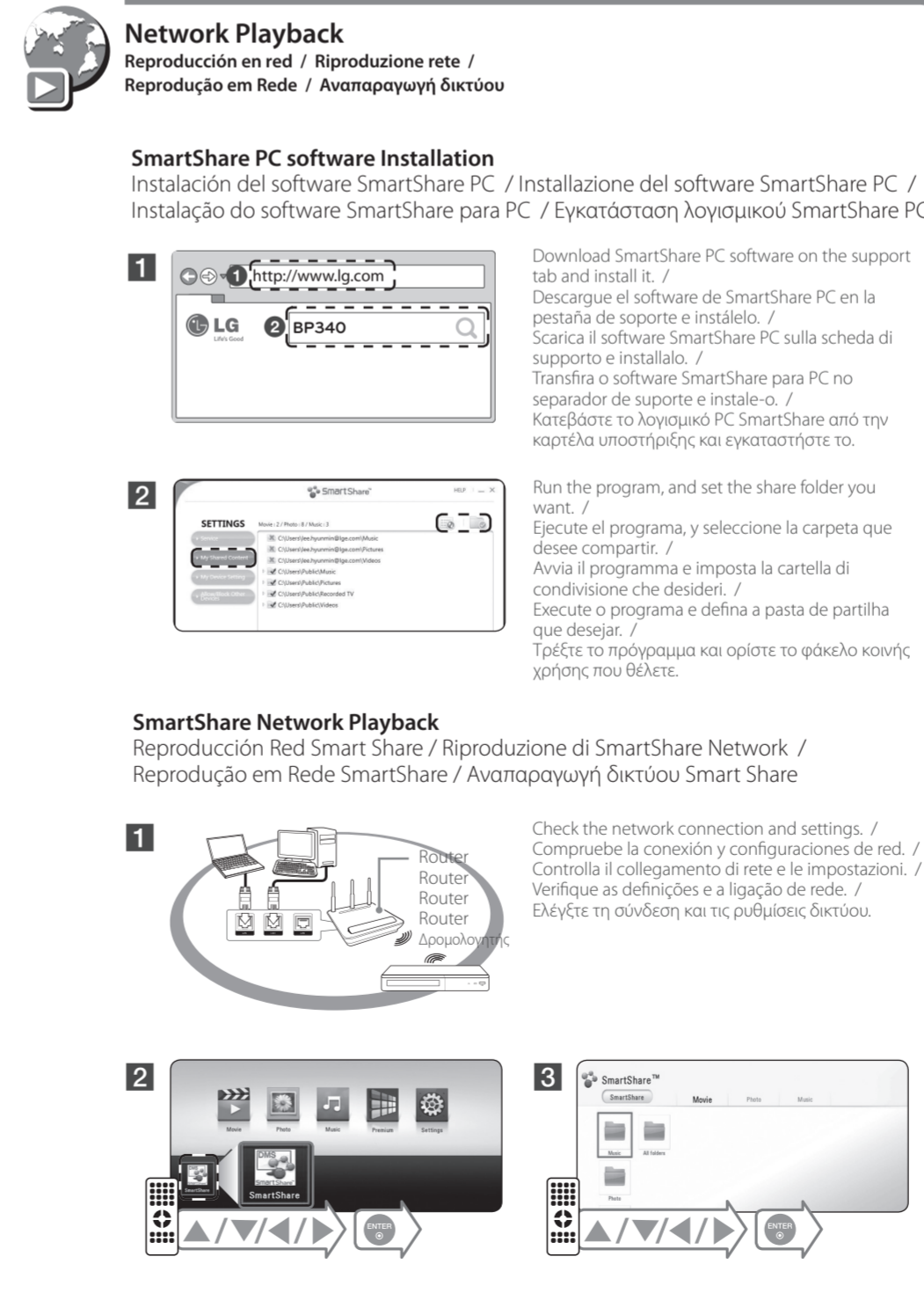
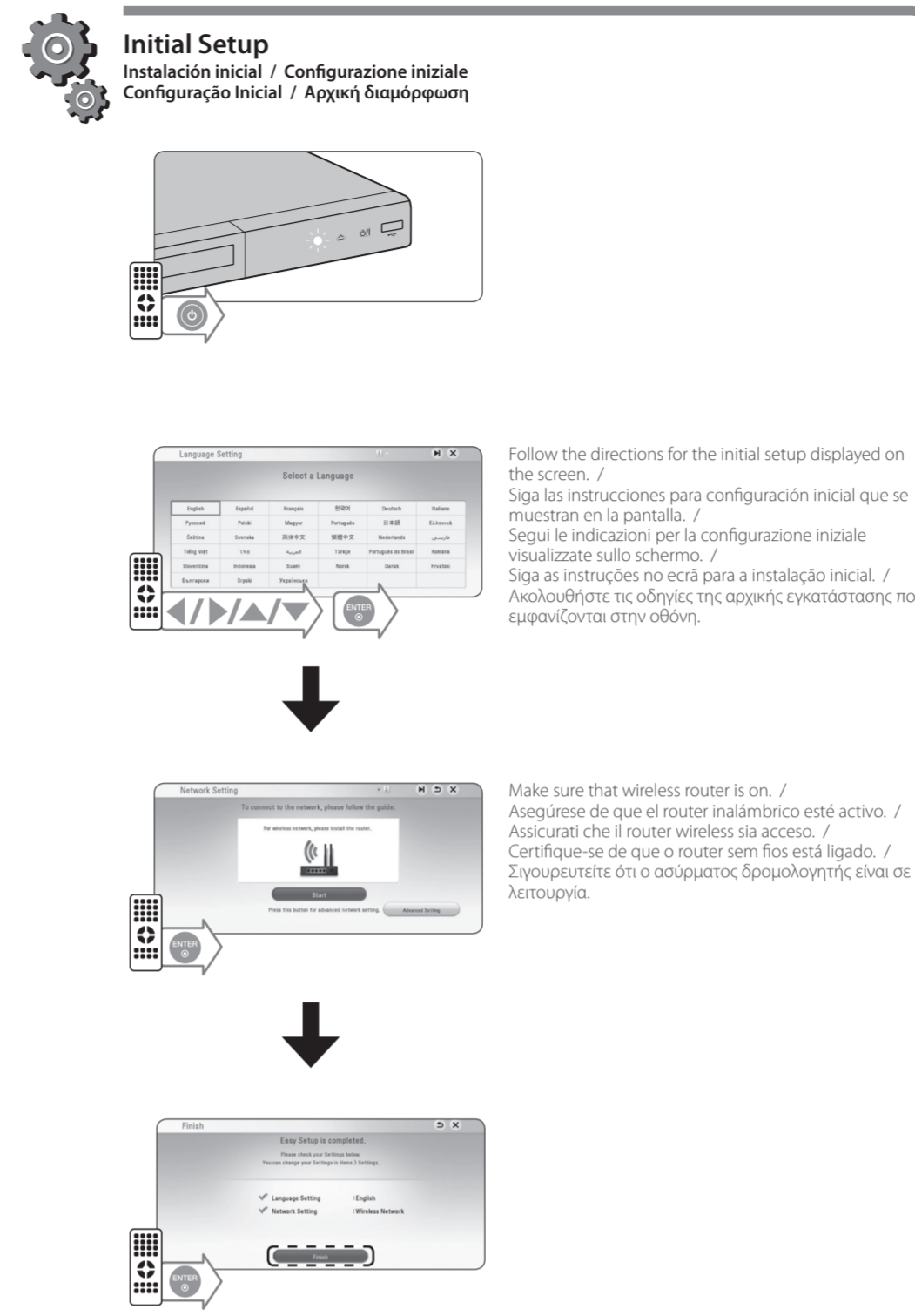
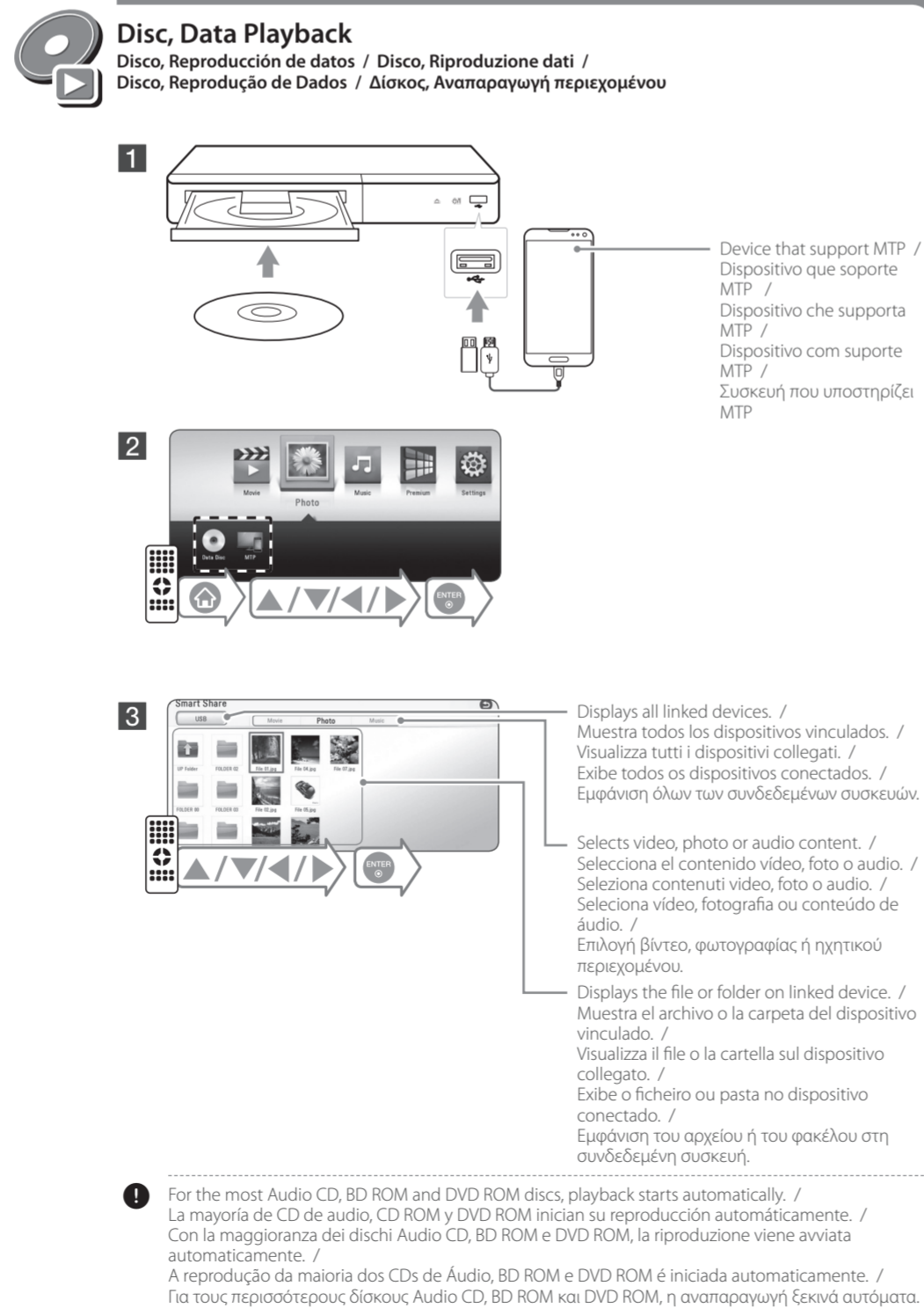
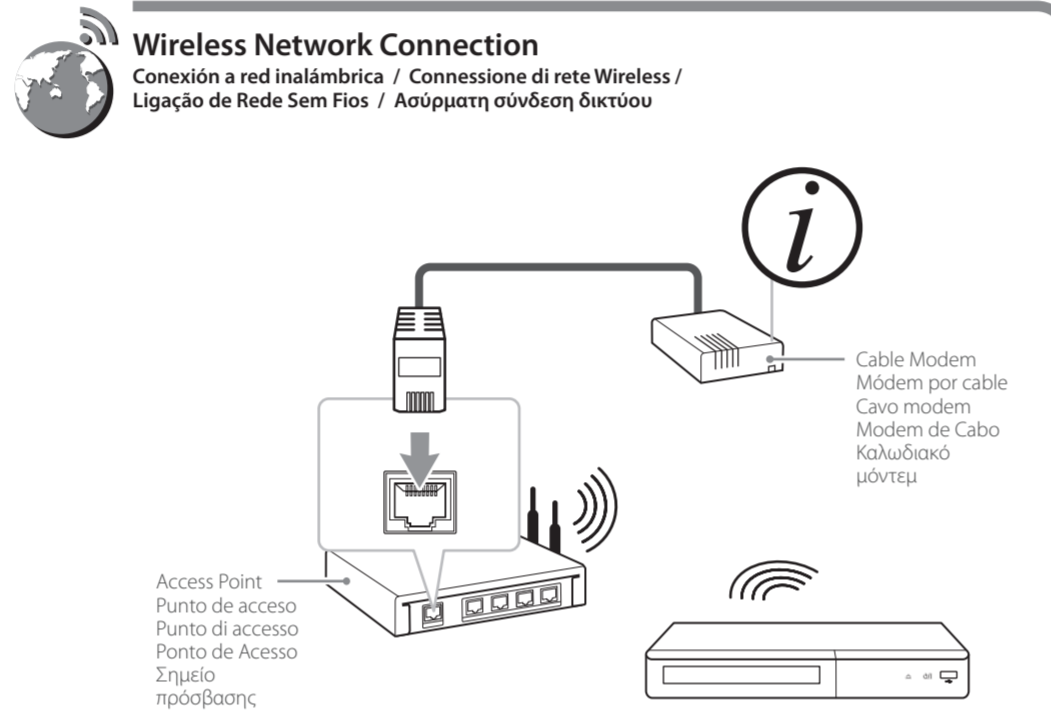
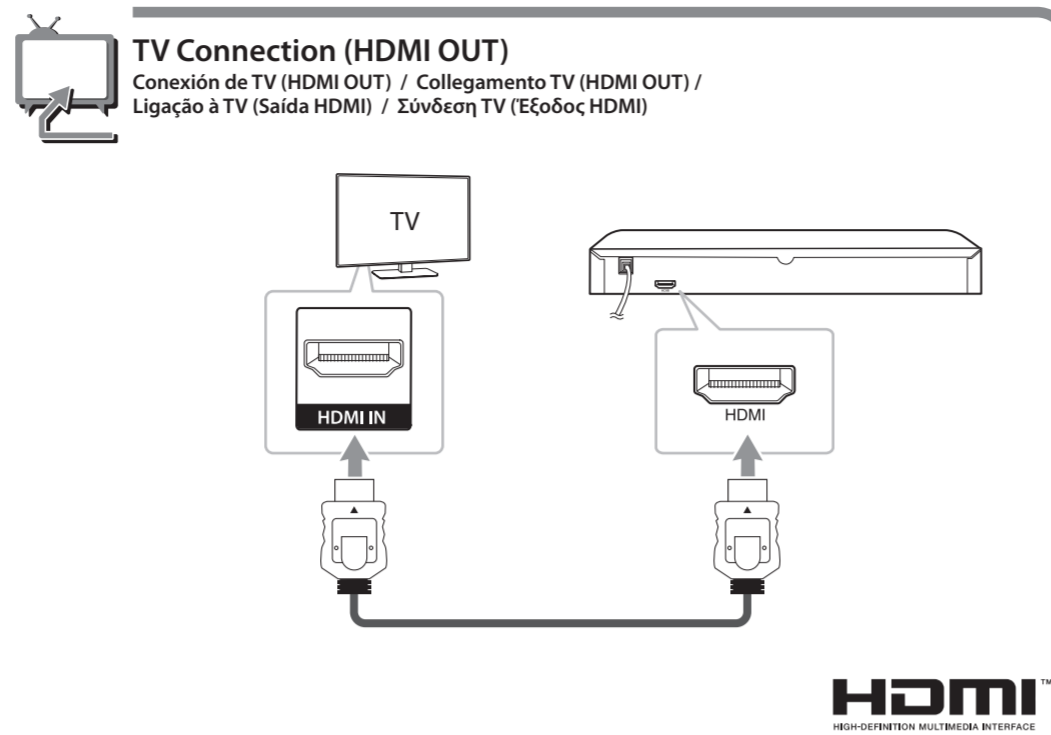
Per visualizzare le istruzioni delle caratteristiche avanzate, visita il sito <http://www.lg.com> e scarica il manuale del proprietario. Alcuni dei contenuti di questo manuale possono essere diversi da quelli del tuo lettore.

PORTUGUÊS | MANUAL SIMPLES

Para visualizar instruções sobre funcionalidades avançadas, visite <http://www.lg.com> e transfira o Manual do Proprietário. Alguns conteúdos presentes neste manual podem não ter correspondência com a unidade.

Ελληνικά | ΑΠΛΟ ΕΓΧΕΙΡΙΔΙΟ

Για να δείτε τις οδηγίες για τις προηγμένες λειτουργίες, επισκεφθείτε τη διεύθυνση <http://www.lg.com> και κατεβάστε το Εγχειρίδιο του Κατόχου. Ορισμένο από το περιεχόμενο σε αυτό το εγχειρίδιο μπορεί να διαφέρει για τη συσκευή σας.





Additional Information

Información adicional / Informazioni aggiuntive / Informação Adicional / Πρόσθετες πληροφορίες

Customer Support

You can update the Player using the latest software to enhance the products operation and/or add new features. To obtain the latest software for this player (if updates have been made), proceed the software updates as written or visit <http://www.lg.com> or contact LG Electronics customer care center.

Asistencia al cliente

Es posible actualizar el reproductor con el software más reciente para mejorar el funcionamiento de los productos y/o agregar nuevas funciones. Para conseguir el software más reciente para este reproductor (en caso de que se hayan hecho actualizaciones), realice las actualizaciones de software como se muestra, entre en <http://www.lg.com> o póngase en contacto con el centro de atención al cliente de LG Electronics.

Assistenza clienti

Puoi aggiornare il lettore usando il software più recente per migliorare il funzionamento del prodotto e/o aggiungere nuove funzionalità. Per ottenere il software più recente per il player (se sono stati fatti gli aggiornamenti), effettua gli aggiornamenti software o visita www.lg.com o contatta il centro assistenza clienti di LG Electronics.

Apoio ao Cliente

Pode atualizar o leitor utilizando o software mais recente para melhorar o funcionamento dos produtos e/ou adicionar novas funcionalidades. Para obter o software mais recente para este leitor (caso existam atualizações), siga as instruções para a atualização do software conforme descrito, visite <http://www.lg.com> ou contate o centro de apoio ao cliente da LG Electronics.

Υποστήριξη πελατών

Μπορείτε να ενημερώσετε τη συσκευή με το τελευταίο λογισμικό, ώστε να βελτιώσετε τη λειτουργία του προϊόντος και/ή να προσθέσετε νέα χαρακτηριστικά. Για να αποκτήσετε την τελευταία έκδοση του λογισμικού για αυτή τη μονάδα αναπαραγωγής (στην περίπτωση που έχουν υπάρξει ενημερώσεις), εκτελέστε την ενσωμάτωση λογισμικού όπως αναφέρεται ή επικοινωνήστε τη διεύθυνση <http://www.lg.com> ή επικοινωνήστε με το κέντρο εξυπηρέτησης της LG Electronics.

Open source software notice

To obtain the corresponding source code under GPL, LGPL and other open source licenses, please visit <http://opensource.lge.com>. All referred license terms, warranty disclaimers and copyright notices are available to download with the source code.

Aviso sobre el software de código abierto

Para obtener el correspondiente código bajo la licencia de GPL, LGPL y otras licencias de código abierto, visite <http://opensource.lge.com>. Todos los terminos referidos, la exclusion de garantía y los avisos de copyright pueden descargarse con código abierto.

Nota di software di libera circolazione

Per ottenere il corrispondente codice di software di libera circolazione in base alle licenze GPL, LGPL e altre, visitate il sito <http://opensource.lge.com>. Tutti i termini relativi a licenza, rivendicazioni di garanzia e note di copyright sono disponibili per lo scaricamento del codice di sorgente.

Notas sobre software de código aberto

Para obter a fonte de código correspondente sob as licenças GPL, LGPL e outras, visite <http://opensource.lge.com>. Todos os termos de licença, garantias e avisos de direitos de autor estão disponíveis para descarregar com o código de fonte.

Είδοποίηση λογισμικού ανοικτής πηγής

Για να αποκτήσετε τον αντίστοιχο κωδικό πηγής υπό GPL, LGPL και άλλες άδειες ανοικτού λογισμικού, παρακαλούμε επισκεφθείτε το <http://opensource.lge.com>. Όλοι οι αναφερόμενοι όροι αδειών, απαλλαγές ευθύνης και ειδοποιήσεις περί πνευματικών δικαιωμάτων, είναι διαθέσιμοι για κατάρθρωση με τον κωδικό πηγής.



Specification

Especificaciones / Specifiche / Especificação / Προδιαγραφή

ENGLISH

| | |
|------------------------|-------------------------------------|
| Power requirements | 200 - 240 V ~ 50 / 60 Hz |
| Power consumption | 12 W |
| Dimensions (W x H x D) | Approx. 260 mm x 37.5 mm x 198.5 mm |
| Net Weight (Approx.) | 1 kg |
| Bus Power Supply (USB) | 5 V $\overline{\text{---}}$ 500 mA |

Design and specifications are subject to change without notice.

ESPAÑOL

| | |
|----------------------------|------------------------------------|
| Requisitos de alimentación | 200 - 240 V ~ 50 / 60 Hz |
| Consumo de energía | 12 W |
| Dimensiones (A x Alt x F) | Aprox. 260 mm x 37,5 mm x 198,5 mm |
| Peso neto (aprox.) | 1 kg |
| Alimentación bus (USB) | 5 V $\overline{\text{---}}$ 500 mA |

El diseño y las especificaciones están sujetas a cambio sin previo aviso.

ITALIANO

| | |
|----------------------------------|-------------------------------------|
| Requisiti di alimentazione | 200 - 240 V ~ 50 / 60 Hz |
| Assorbimento energetico | 12 W |
| DIMENSIONI (L x A x P) | Approx. 260 mm x 37,5 mm x 198,5 mm |
| Peso netto (approssimativo) | 1 kg |
| Alimentazione tensione bus (USB) | 5 V $\overline{\text{---}}$ 500 mA |

Il design e le specifiche tecniche sono soggette a cambiamento senza preavviso.

PORTUGUÊS

| | |
|------------------------------|------------------------------------|
| Requisitos de alimentação | 200 - 240 V ~ 50 / 60 Hz |
| Consumo de energia | 12 W |
| Dimensões (L x A x P) | 260 mm x 37,5 mm x 198,5 mm |
| Peso Neto (Aprox.) | 1 kg |
| Barramento Alimentação (USB) | 5 V $\overline{\text{---}}$ 500 mA |

O modelo e as especificações estão sujeitos a alterações sem aviso prévio.

Ελληνικά

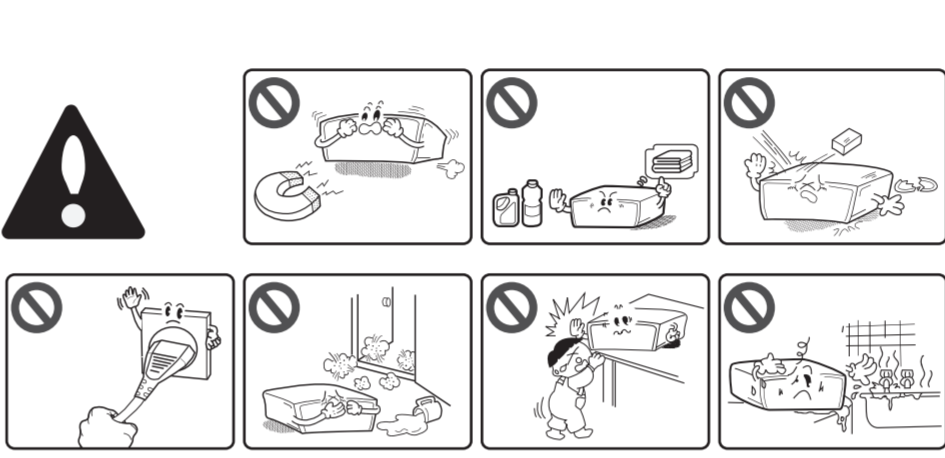
| | |
|-------------------------------|-------------------------------------|
| Απαιτήσεις τροφοδοσίας | 200 - 240 V ~ 50 / 60 Hz |
| Κατανάλωση ενέργειας | 12 W |
| Διαστάσεις (Π x Υ x Β) | Περίπου 260 mm x 37,5 mm x 198,5 mm |
| Καθαρό βάρος (περίπου) | 1 κιλό |
| Παροχή ρεύματος διαύλου (USB) | 5 V $\overline{\text{---}}$ 500 mA |

Η σχεδίαση και οι προδιαγραφές υπόκεινται σε μεταβολή χωρίς προειδοποίηση.



Safety Information

Información de seguridad / Informazioni di sicurezza / Informação de Segurança / Στοιχεία σχετικά με την ασφάλεια



CAUTION: TO REDUCE THE RISK OF ELECTRIC SHOCK DO NOT REMOVE COVER (OR BACK). NO USER-SERVICEABLE PARTS INSIDE. REFER SERVICE TO QUALIFIED SERVICE PERSONNEL.

This lightning flash with arrowhead symbol within an equilateral triangle is intended to alert the user to the presence of uninsulated dangerous voltage within the product's enclosure that may be of sufficient magnitude to constitute a risk of electric shock to persons.

The exclamation point within an equilateral triangle is intended to alert the user to the presence of important operating and maintenance (servicing) instructions in the literature accompanying the product.

WARNING: TO PREVENT FIRE OR ELECTRIC SHOCK HAZARD, DO NOT EXPOSE THIS PRODUCT TO RAIN OR MOISTURE.

CAUTION: The apparatus shall not be exposed to water (dripping or splashing) and no objects filled with liquids, such as vases, shall be placed on the apparatus.

WARNING: Do not install this equipment in a confined space such as a book case or similar unit.

CAUTION: Do not block any ventilation openings. Install in accordance with manufacturer's instructions. Slots and openings in the cabinet are provided for ventilation and to ensure reliable operation of the product and to protect it from over heating. The openings shall be never be blocked by placing the product on a bed, sofa, rug or other similar surface. This product shall not be placed in a built-in installation such as a bookcase or rack unless proper ventilation is provided or the manufacturer's instruction has been adhered to.

CAUTION: This product employs a Laser System. To ensure proper use of this product, please read this owner's manual carefully and retain it for future reference. Shall the unit require maintenance, contact an authorized service center.

Use of controls, adjustments or the performance of procedures other than those specified herein may result in hazardous radiation exposure. To prevent direct exposure to laser beam, do not try to open the enclosure.

CAUTION concerning the Power Cord

To disconnect power from the mains, pull out the mains cord plug. When installing the product, ensure that the plug is easily accessible.

This device is equipped with a portable battery or accumulator.

Safety way to remove the battery or the battery from the equipment: Remove the old battery or battery pack, follow the steps in reverse order than the assembly. To prevent contamination of the environment and bring on possible threat to human and animal health, the old battery or the battery put it in the appropriate container at designated collection points. Do not dispose of batteries or battery together with other waste. It is recommended that you use local, free reimbursement systems batteries and accumulators. The battery should not be exposed to excessive heat such as sunshine, fire etc.

CAUTION: This product employs a Laser System. To ensure proper use of this product, please read this owner's manual carefully and retain it for future reference. Shall the unit require maintenance, contact an authorized service center.

Use of controls, adjustments or the performance of procedures other than those specified herein may result in hazardous radiation exposure. To prevent direct exposure to laser beam, do not try to open the enclosure.

Safety way to remove the battery or the battery from the equipment: Remove the old battery or battery pack, follow the steps in reverse order than the assembly. To prevent contamination of the environment and bring on possible threat to human and animal health, the old battery or the battery put it in the appropriate container at designated collection points. Do not dispose of batteries or battery together with other waste. It is recommended that you use local, free reimbursement systems batteries and accumulators. The battery should not be exposed to excessive heat such as sunshine, fire etc.



ADVERTENCIA: PARA REDUCIR EL RIESGO DE DESCARGA ELÉCTRICA NO EXTRAIGA LA CUBIERTA (O PARTE POSTERIOR). NO HAY EN EL INTERIOR NINGUNA PARTE QUE PUEDA REEMPLAZAR EL USUARIO. PARA CUALQUIER REPARACIÓN CONTACTE CON PERSONAL DE MANTENIMIENTO CUALIFICADO.

Este símbolo de un relámpago con cabeza de flecha dentro de un triángulo equilátero está destinado para alertar al usuario de la presencia de una potencia no aislada peligrosa dentro del producto que puede ser de la magnitud suficiente como para constituir un riesgo de descarga eléctrica a las personas.

El signo de exclamación dentro de un triángulo equilátero está destinado para alertar al usuario de la presencia de instrucciones de mantenimiento y funcionamiento en la documentación que acompaña al producto.

ADVERTENCIA: PARA REDUCIR EL RIESGO DE INCENDIO O DESCARGA ELÉCTRICA, NO EXPONGA ESTE PRODUCTO A LA LLUVIA NI A LA HUMEDAD.

PRECAUCIÓN: El aparato no debe exponerse al agua (goteo o salpicaduras) y no debe colocar sobre el aparato objetos llenos de líquidos, como flores.

ADVERTENCIA: No instale el equipo en un espacio cerrado, como en una estantería o mueble similar.

PRECAUCIÓN: No obstruya ninguno de los orificios de ventilación instalados conforme a las instrucciones del fabricante. Las ranuras y orificios de la carcasa cumplen un propósito de ventilación y aseguran el correcto funcionamiento del producto, y lo protegen de un posible sobrecalentamiento. Los orificios no deben obstruirse en ningún caso colocando el producto sobre una cama, sofá, alfombra o superficie similar. Este producto no debe colocarse en una instalación empotrada, como una librería o estante, a menos que se proporcione una correcta ventilación del mismo y se respeten todas las instrucciones del fabricante.

PRECAUCIÓN: Este producto utiliza un sistema láser. Para garantizar un uso adecuado o de declaración dentro de un triángulo

cuado de este producto, lea detenidamente este manual de usuario y guárdelo para futuras consultas. En caso de que la unidad necesite servicio de reparación, póngase en contacto con un centro de servicio autorizado. El uso de controles, ajustes o procedimientos diferentes a los especificados aquí puede provocar una exposición peligrosa a la radiación. Para evitar una exposición directa al haz del láser, no intente abrir la carcasa.

PRECAUCIÓN referente al cable de alimentación
Para desconectar la alimentación principal, retire el cable principal de alimentación. Durante la instalación del producto, asegúrese de que el enchufe sea correctamente accesible.

Este dispositivo está provisto de una batería o acumulador portátil.

Forma segura de extraer la batería o el acumulador del equipo: Retire la batería o juego de baterías antiguo y siga los pasos en orden inverso a su colocación. Para impedir la contaminación del medioambiente o los posibles efectos adversos en la salud de humanos y animales, coloque la batería antigua o el acumulador en el contenedor apropiado de los puntos de recogida designados para tal fin. No elimine las pilas o el acumulador junto con la basura doméstica. Se recomienda utilizar baterías y acumuladores con sistema de reembolso disponible en su localidad. La batería no debe exponerse a calor intenso, como la luz del sol, un incendio o similar.

AVISO:

Para información de símbolos de seguridad, incluyendo la identificación y la alimentación nominal, consulte la etiqueta principal en la parte inferior o parte posterior del aparato.

Cómo deshacerse de aparatos eléctricos y electrónicos viejos

- Si en un producto aparece el símbolo de un contenedor de basura tachado, significa que éste se acoge a la Directiva 2002/96/CE.
- Todos los aparatos eléctricos o electrónicos se deben desechar de forma distinta del servicio municipal de recogida de basura, a través de puntos de recogida designados por el gobierno o las autoridades locales.
- La correcta recogida y tratamiento de los dispositivos inservibles contribuye a evitar riesgos potenciales para el medio ambiente y la salud pública.
- Para obtener más información sobre cómo deshacerse de sus aparatos eléctricos y electrónicos viejos, póngase en contacto con su ayuntamiento, el servicio de recogida de basuras o el establecimiento donde adquirió el producto.

Eliminación de baterías o acumuladores agotados

- Si aparece el símbolo de un contenedor de basura tachado en las baterías o acumuladores de su producto, significa que éstos se acogen a la Directiva Europea 2006/66/CE.
- Este símbolo puede aparecer junto con símbolos químicos de mercurio (Hg), cadmio (Cd) o plomo (Pb) si la batería contiene más de un 0,0005 % de mercurio, un 0,002 % de cadmio o un 0,004 % de plomo.
- Las baterías o acumuladores no deberán tirarse junto con la basura convencional, sino a través de los puntos de recogida designados por el gobierno o las autoridades locales.
- La correcta recogida y tratamiento de las baterías o acumuladores antiguos contribuye a evitar las potenciales consecuencias negativas para el medio ambiente, los animales y la salud pública.
- Para más información sobre la eliminación de baterías o acumuladores antiguos, póngase en contacto con su ayuntamiento, el servicio de recogida de basuras o el comercio en el que adquirió el producto.

Aviso de la Unión Europea para productos inalámbricos

LG Electronics declara por este documento que este/estos producto(s) cumplen con los requisitos esenciales y las demás provisiones de la Directiva 1999/5/CE, 2004/108/EC, 2006/95/EC, 2009/125/CE y 2011/65/EU.

Póngase en contacto con la dirección siguiente para obtener una copia de la declaración de conformidad.

Contacte con la oficina para la conformidad de este producto:

LG Electronics Inc.
EU Representative, Krijgsman 1,
1186 DM Amstelveen, The Netherlands

• Por favor, tome nota que este NO es un punto de contacto de Atención al Cliente. Para información acerca de Atención al Cliente, refiérase a la Garantía o contacte con el revendedor que le vendió este producto.

Sólo para uso en interior.

Declaración de exposición a radiaciones de RF

Este equipo se instalará y se utilizará a una distancia no inferior a 20 cm entre el aparato y su cuerpo.



AVVERTENZA: PER RIDURRE IL RISCHIO DI SCOSSE ELETTRICHE, NON RIMOVIERE IL COPERCIO (O LA PARTE POSTERIORE). L'UNITÀ NON CONTIENE PARTI RIPARABILI DALL'UTENTE. SE OCCORRE UN INTERVENTO IN ASSISTENZA, RIVOLGERSI A UN TECNICO QUALIFICATO.

Questo simbolo di un fulmine all'interno di un triangolo avverte l'utente della presenza di tensione pericolosa non isolata all'interno dell'unità che può provocare scosse elettriche.

Il punto esclamativo all'interno di un triangolo avverte l'utente della presenza di istruzioni operative e di manutenzione particolarmente importanti contenute nella documentazione di accompagnamento del prodotto.

Avvertenze: PER EVITARE IL RISCHIO DI INCENDIO O SCOSSE ELETTRICHE, TENERE IL PRODOTTO LONTANO DALLA PIOGGIA E DALL'UMIDITÀ.

AVVERTENZA: non esporre l'apparecchio all'acqua (sgocciolamento o spruzzi) e non collocare su di esso oggetti riempiti di liquidi, quali ad esempio vasi.

Avvertenze: non installare questo apparecchio in spazi ristretti quali scaffali o unità simili.

AVVERTENZA: Non ostruire le aperture di ventilazione. Installare secondo le istruzioni del fabbricante.

Le fentille e le aperture sono previste per la ventilazione e per garantire il corretto funzionamento del prodotto, proteggendolo dal surriscaldamento. Non ostruire le aperture collocando il prodotto su divani, letto, tappeti o altre superfici simili. Non collocare il prodotto insieme in mobili come librerie o scaffali, a meno che non sia prevista una ventilazione sufficiente e siano state seguite le istruzioni del fabbricante.

ATTENZIONE: Questo prodotto utilizza un sistema a laser. Per assicurare un uso corretto del prodotto, leggere il manuale con attenzione e conservarlo per riferimento futuro. Se l'apparecchio necessita di manutenzione, contattare un centro di assistenza autorizzato. L'uso di controlli, di regolazioni o della prestazione delle procedure diversi da quelli indicati qui possono provocare danni da esposizione a radiazioni pericolose.

Per evitare esposizione diretta al fascio laser, non tentare di aprire la cassa.

AVVERTENZA relativa al cavo di alimentazione

Per scollegare l'alimentazione di rete, staccare il cavo. Durante l'installazione del prodotto, assicurarsi che la spina sia facilmente accessibile.

Questo dispositivo è dotato di batteria portatile o accumulatore.

Modo sicuro per rimuovere la batteria o la batteria dall'apparecchiatura: Rimuovere la batteria vecchia o accumulatore seguendo i passi inversi a quelli seguiti per l'assemblaggio. Per impedire la contaminazione dell'ambiente e creare possibili pericoli alla salute dell'uomo o animali, la vecchia batteria deve essere smaltita inserendola nel contenitore adeguato nei punti di raccolta predisposti. Non smaltire le batterie o accumulatori insieme ai rifiuti domestici. Si raccomanda di utilizzare i sistemi locali di rimborso di batterie e accumulatori. Non esporre la batteria a temperature eccessive, ad esempio non esporla al sole, non gettarla sul fuoco, ecc.

• Si prega di notare che questo NON è un punto di contatto del Servizio Clienti. Per le informazioni del Servizio Clienti, vedere la scheda di garanzia o contattare il fornitore presso cui avete acquistato il prodotto.

Solo per uso interno.

Normativa di esposizione alle radiazioni di radiofrequenza

Questa apparecchiatura dovrebbe essere installata e utilizzata con un minimo di distanza di 20 cm fra il radiatore e il corpo umano.

AVVISO:

Per le informazioni dei contrasegni di sicurezza inclusa l'identificazione del prodotto e della classificazione dell'alimentazione, fare riferimento all'etichetta principale sul fondo o posteriore dell'apparato.

Smaltimento delle apparecchiature obsolete

- Quando su un prodotto è riportato il simbolo di un bidone della spazzatura barrato da una croce significa che il prodotto è coperto dalla direttiva europea 2002/96/CE.
- Tutti i prodotti elettrici ed elettronici dovrebbero essere smaltiti separatamente rispetto alla raccolta differenziata municipale, mediante impianti di raccolta specifici designati dal governo o dalle autorità locali.
- Il corretto smaltimento delle apparecchiature obsolete contribuisce a prevenire possibili conseguenze negative sulla salute umana e sull'ambiente.
- Per informazioni più dettagliate sullo smaltimento delle apparecchiature obsolete, contattare il comune, il servizio di smaltimento rifiuti o il negozio in cui è stato acquistato il prodotto.

Smaltimento di batterie/accumulatori esausti

- Quando questo simbolo del contenitore della spazzatura con ruota barrato è affisso sulle batterie/accumulatori, indica che il prodotto è coperto dalla Direttiva europea 2006/66/CE.
- Questo simbolo può essere combinato con i simboli del mercurio (Hg), cadmio (Cd) o piombo (Pb) se la batteria contiene più di 0,0005 % di mercurio, 0,002 % di cadmio 0,004 % di piombo.
- Tutte le batterie/accumulatori devono essere smaltite separatamente dai rifiuti domestici e nei punti di raccolta designati dal governo o autorità locali.
- Il corretto smaltimento delle vecchie batterie/accumulatori consente di evitare conseguenze potenziali negative per l'ambiente e la salute umana.
- Per informazioni più dettagliate relative allo smaltimento delle vecchie batterie/accumulatori rivolgersi alla propria azienda di servizi ambientali o al servizio di smaltimento del negozio in cui avete acquistato il prodotto.

Aviso per prodotto wireless Union Europea

LG Electronics dichiara che questo/i prodotto/i è/sono conforme/i ai requisiti essenziali e altre indicazioni della Direttiva 1999/5/CE, 2004/108/EC, 2006/95/CE, 2009/125/CE e 2011/65/EU.

Contattare i seguenti indirizzi per ottenere una copia della DoC (Dichiarazione di Conformità).

Ufficio di contatto per la conformità di questo prodotto:

LG Electronics Inc.
EU Representative, Krijgsman 1,
1186 DM Amstelveen, The Netherlands

• Si prega di notare che questo NON è un punto di contatto del Servizio Clienti. Per le informazioni del Servizio Clienti, vedere la scheda di garanzia o contattare il fornitore presso cui avete acquistato il prodotto.

Solo per uso interno.

Normativa di esposizione alle radiazioni di radiofrequenza

Questa apparecchiatura dovrebbe essere installata e utilizzata con un minimo di distanza di 20 cm fra il radiatore e il corpo umano.



CUIDADO: DE FORMA A REDUZIR O RISCO DE CHOQUES ELÉTRICOS NÃO REMOVA A COBERTURA (OU PARTE TRASEIRA) NEM PARTES DE ACESSO. PEÇA ASSISTÊNCIA A PESSOAL QUALIFICADO.

Este símbolo de relâmpago com uma seta no interior de um triângulo equilátero destina-se a alertar o utilizador da presença de voltagem perigosa não isolada no interior da cobertura do produto que pode possuir magnitude suficiente para constituir risco de choque eléctrico para as pessoas.

O ponto de exclamação no interior de um triângulo equilátero destina-se a alertar o utilizador da existência de instruções importantes de funcionamento e manutenção (assistência) na literatura que acompanha este produto.

AVISO: DE FORMA A PREVENIR CHOQUES ELÉTRICOS, NÃO EXPONHA ESTE PRODUTO A CHUVA OU HUMIDADE.

CUIDADO: O aparelho não deverá ser exposto à água (pingos ou salpicos) nem devem ser colocados perto do aparelho, ou em cima deste, objectos cheios de líquidos, como copos.

AVISO: Não instale este equipamento em espaços confinados, como estantes ou unidades idênticas.

CUIDADO: Não bloquear as aberturas de ventilação. Instale o aparelho de acordo com as instruções do fabricante.

As ranhuras e aberturas na cobertura destinam-se à ventilação do aparelho, para garantir um adequado funcionamento do produto e para o proteger contra sobre-aquecimento. As aberturas nunca devem ser obstruídas, ao colocar o produto sobre uma cama, sofá, tapete ou outra superfície semelhante. Este produto não deve ser colocado numa instalação encastrada, como uma estante ou uma prateleira, a não ser que seja acatueada uma ventilação adequada e as instruções do fabricante sejam respeitadas.

ATENÇÃO: Este produto utiliza um sistema laser. Para garantir uma utilização correcta deste produto, por favor ler cuidadosamente este manual, e guardar para poder consultar no futuro.

Caso o equipamento necessitar de manutenção, entrar em contacto com um serviço de apoio autorizado. O uso de controlos, ajustes ou mesmo a execução de procedimentos diferentes daqueles que são especificados neste manual pode resultar numa exposição a radiação perigosa. Para evitar a exposição directa ao raio laser, não tentará abrir o invólucro.

CUIDADOS com o Cabo de Alimentação
Para desconectar da tomada principal, remova a tomada. Quando instalar o produto, certifique-se que a ficha é facilmente acessível.

Este dispositivo está equipado com uma pilha ou acumulador portátil.

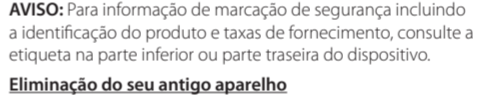
Forma segura de remover a bateria do equipamento: Remova as pilhas ou bateria antigas e siga os passos na ordem inversa para voltar a montar o equipamento. Para prevenir a contaminação do ambiente e possíveis ameaças para a sociedade e vida animal, as pilhas ou baterias gastas devem ser colocadas num contenedor específico designado para esse efeito. Não eliminar pilhas ou baterias juntamente com resíduos domésticos. Recomendamos que use os sistemas locais de reutilização de baterias e acumuladores.* A bateria não deve ser exposta a calor excessivo tal como raios solares, fogo ou outros.

• Por favor, note que este NÃO é um contacto de Apoio ao Cliente. Para Informação do Apoio ao Cliente, consulte o cartão de garantia ou contacte o seu vendedor deste produto.

Apenas para uso interno.

Declaração sobre exposição à radiação RF

Este equipamento deve estar instalado e funcionar a uma distância no mínimo de 20 centímetros entre o seu corpo e o radiador.



CUIDADO: DE FORMA A REDUZIR O RISCO DE CHOQUES ELÉTRICOS NÃO REMOVA A COBERTURA (OU PARTE TRASEIRA) NEM PARTES DE ACESSO. PEÇA ASSISTÊNCIA A PESSOAL QUALIFICADO.

Este símbolo de relâmpago com uma seta no interior de um triângulo equilátero destina-se a alertar o utilizador da presença de voltagem perigosa não isolada no interior da cobertura do produto que pode possuir magnitude suficiente para constituir risco de choque eléctrico para as pessoas.

O ponto de exclamação no interior de um triângulo equilátero destina-se a alertar o utilizador da existência de instruções importantes de funcionamento e manutenção (assistência) na literatura que acompanha este produto.

AVISO: DE FORMA A PREVENIR CHOQUES ELÉTRICOS, NÃO EXPONHA ESTE PRODUTO A CHUVA OU HUMIDADE.

CUIDADO: O aparelho não deverá ser exposto à água (pingos ou salpicos) nem devem ser colocados perto do aparelho, ou em cima deste, objectos cheios de líquidos, como copos.