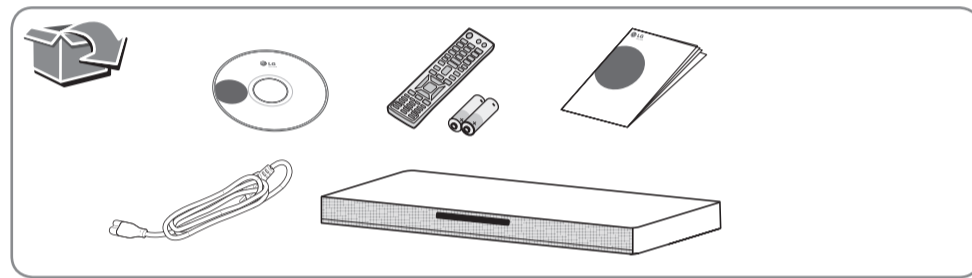


SoundPlate

LAB550W
LAD650W

ENGLISH | SIMPLE MANUAL

To view the instructions of advanced features, visit <http://www.lg.com> and then download Owner's Manual. Some of the content in this manual may differ from your unit.



www.lg.com

DEUTSCH | KURZANLEITUNG

Anleitungen zu den erweiterten Funktionen finden Sie in der Bedienungsanleitung, die Sie unter <http://www.lg.com> herunterladen können. Bestimmte Inhalte in dieser Bedienungsanleitung unterscheiden sich unter Umständen von Ihrem Gerät.

FRANÇAIS | MANUEL Simplifié

Pour connaître les instructions des fonctionnalités avancées, visitez le site <http://www.lg.com> et téléchargez le manuel d'utilisation. Il est possible qu'une partie du contenu de ce manuel diffère de votre lecteur.

ESPAÑOL | MANUAL SIMPLE

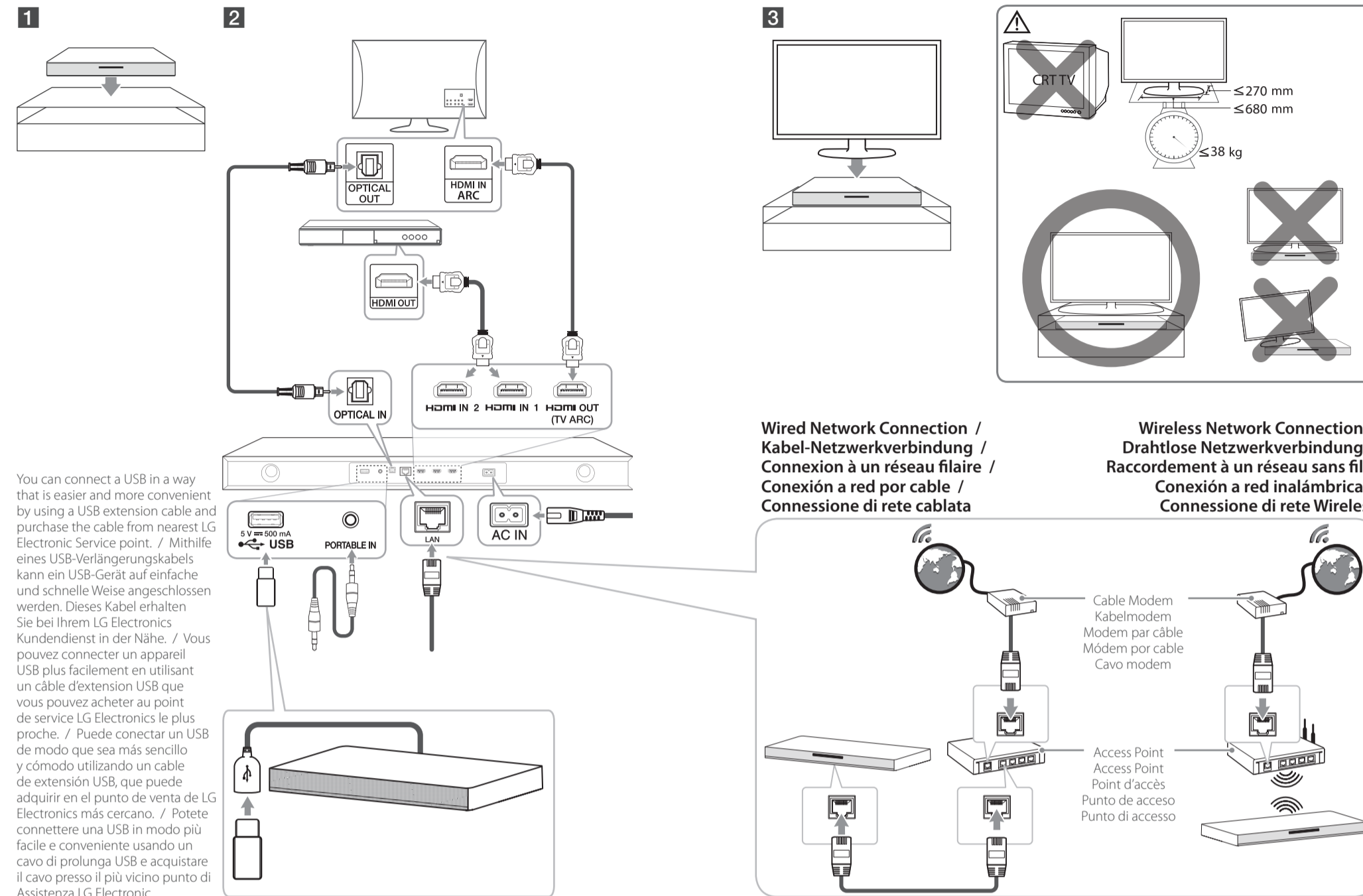
Para ver las instrucciones de las funciones avanzadas, visite <http://www.lg.com> y descargue el manual del propietario. Cierta contenido en este manual puede ser diferente del de su unidad.

ITALIANO | MANUALE SEMPLIFICATO

Per visualizzare le istruzioni delle caratteristiche avanzate, visita il sito <http://www.lg.com> e scarica il manuale utente. Alcuni dei contenuti di questo manuale possono essere diversi da quelli del tuo lettore.



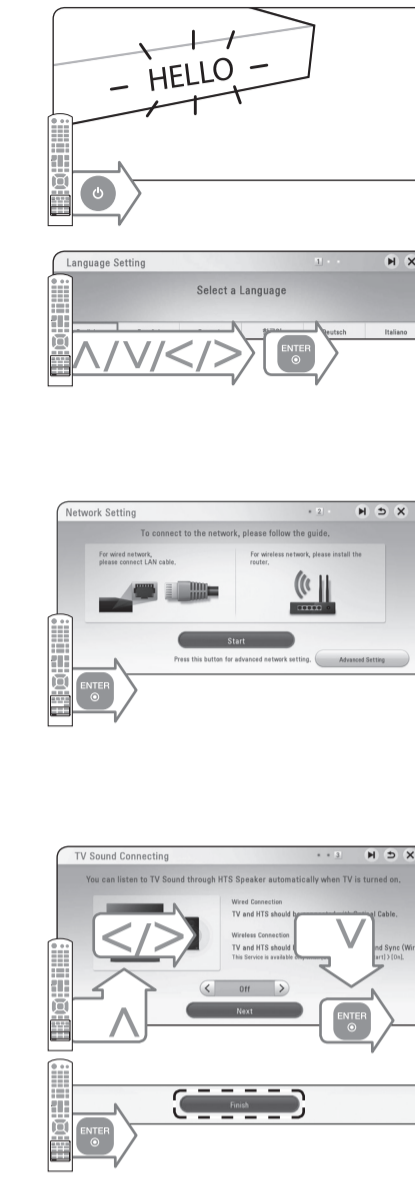
Installation Montage / Installation / Instalación / Installazione



You can connect a USB in a way that is easier and more convenient by using a USB extension cable and purchase the cable from nearest LG Electronic Service point. / Mithilfe eines USB-Verlängerungskabels kann ein USB-Gerät auf einfache und schnelle Weise angeschlossen werden. Dieses Kabel erhalten Sie bei Ihrem LG Electronics Kundendienst in der Nähe. / Vous pouvez connecter un appareil USB plus facilement en utilisant un câble d'extension USB que vous pouvez acheter au point de service LG Electronics le plus proche. / Puede conectar un USB de modo que sea más sencillo y cómodo utilizando un cable de extensión USB, que puede adquirir en el punto de venta de LG Electronics más cercano. / Potete connettere una USB in modo più facile e conveniente usando un cavo di prolunga USB e acquistare il cavo presso il più vicino punto di Assistenza LG Electronic.



Initial Setup Erst-Setup / Installation initiale / Instalación inicial / Configurazione iniziale



Follow the directions for the initial setup displayed on the screen. / Bitte folgen Sie den Bildschirmhinweisen für den Erst-Setup. / Pour la configuration initiale, appliquez les instructions qui s'affichent. / Siga las instrucciones para configuración inicial que se muestran en la pantalla. / Segui le indicazioni per la configurazione iniziale visualizzate sullo schermo.

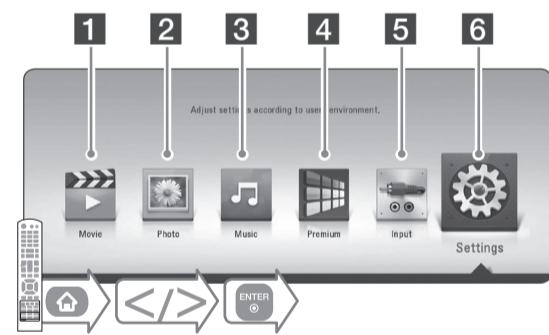
Make sure that LAN cord is plugged or wireless router is on. / Stellen Sie sicher, dass das LAN-Kabel eingesteckt oder der drahtlose Router angeschaltet ist. / Vérifiez que le cordon LAN est branché ou que le routeur sans fil est allumé. / Asegúrese de que el cable LAN esté enchufado y de que el router inalámbrico esté encendido. / Assicurati che il cavo LAN sia collegato o il router wireless sia acceso.

Setup [TV Sound Connecting] and select [Next]. / Öffnen Sie [TV-Tonanschluss] und wählen Sie [Weit.]. / Configurez [Connexion au son du téléviseur] et sélectionnez [prochain]. / Configure [Conectando sonido TV] y selección [Sig.]. / Imposta [Collegamento del TV Sound] e seleziona [Succ.].



Using HOME menu

Verwendung HOME-Menü / Utilisation du menu ACCUEIL /
Uso del menú HOME / Utilizzo menù HOME

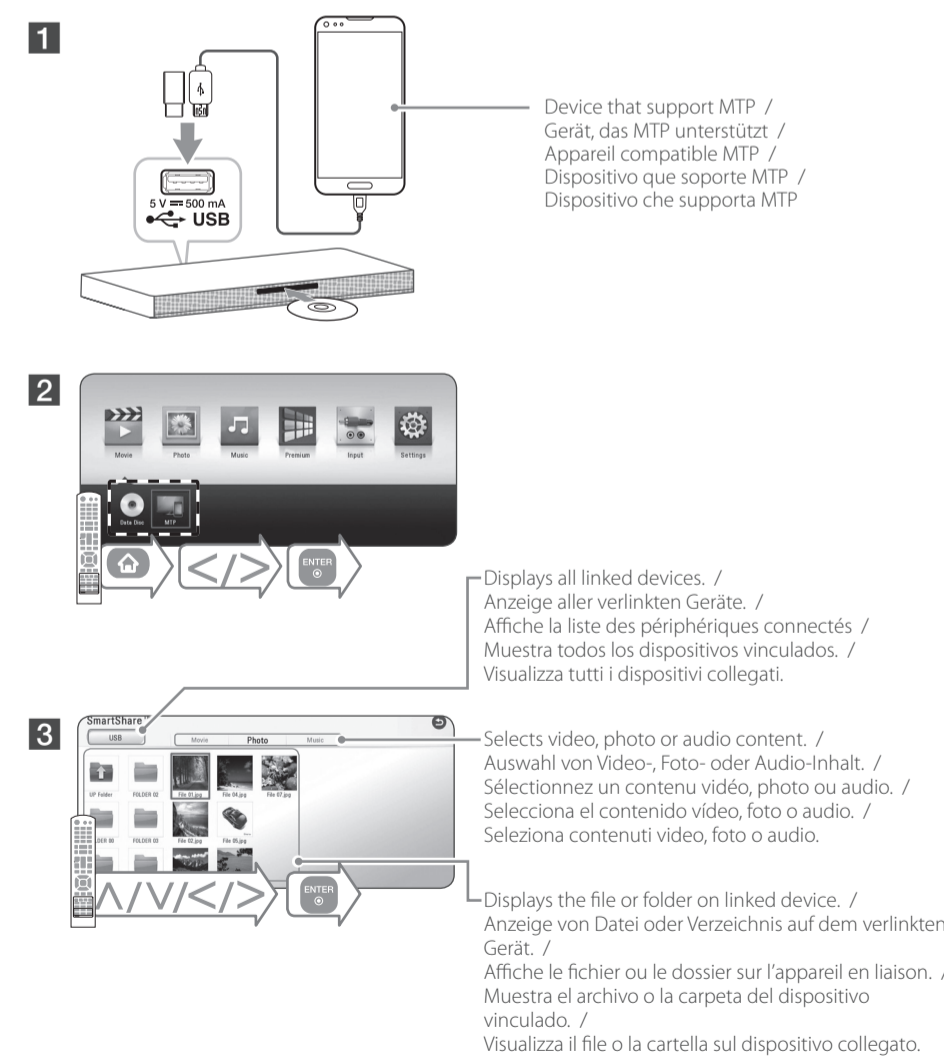


- Plays video content. / Wiedergabe von Videos. / Lit le contenu vidéo. / Reproduce contenidos de vídeo. / Visualizza i contenuti video.
- Plays photo content. / Wiedergabe von Fotos. / Lit le contenu photo. / Reproduce contenidos de foto. / Visualizza i contenuti foto.
- Plays audio content. / Wiedergabe von Musik. / Lit le contenu audio. / Reproduce contenidos de audio. / Visualizza i contenuti audio.
- Displays the Premium Home screen. / Premium-Startbildschirm aufrufen. / Permet d'afficher l'écran d'accueil Premium. / Muestra la pantalla de inicio Premium. / Visualizza la schermata Home Premium.
- Changes input mode. / Eingangsmodus ändern. / Permet de modifier la source d'entrée. / Cambia el modo de entrada. / Cambia ingresso.
- Adjusts the system settings. / Systemeinstellungen aufrufen. / Donne accès à la configuration du système. / Ajusta la configuración del sistema. / Regola le impostazioni del sistema.



Disc, Data Playback

Disk, Datenwiedergabe / Lecture de disques, de données /
Disco, Reproducción de datos / Disco, Riproduzione dati



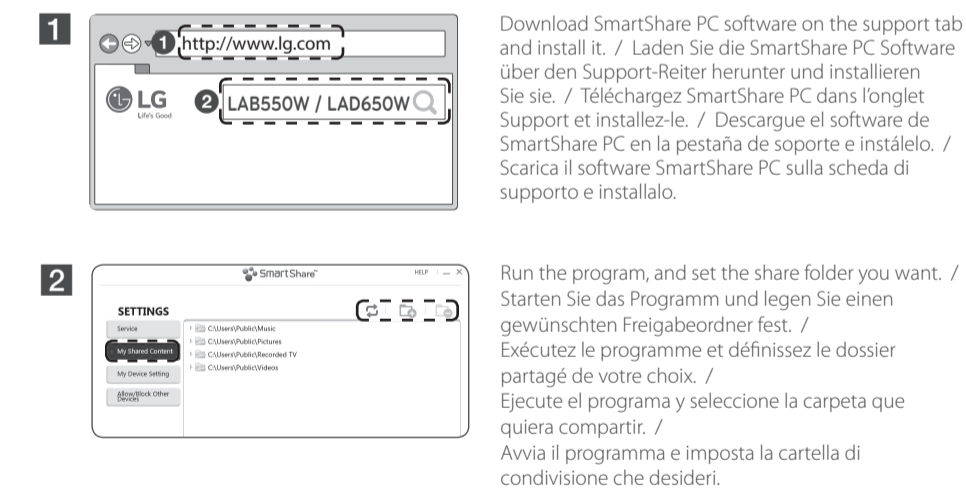
For the most Audio CD, BD-ROM and DVD-ROM discs, playback starts automatically. / Die Wiedergabe der meisten Audio-CDs, BD-ROM- und DVD-ROM-Discs wird automatisch gestartet. / Pour la plupart des CD audio, BD-ROM et DVD-ROM, la lecture démarre automatiquement. / La mayoría de CD de audio, CD-ROM y DVD-ROM inician su reproducción automáticamente. / Con la maggioranza dei dischi Audio CD, BD-ROM e DVD-ROM, la riproduzione viene avviata automaticamente.



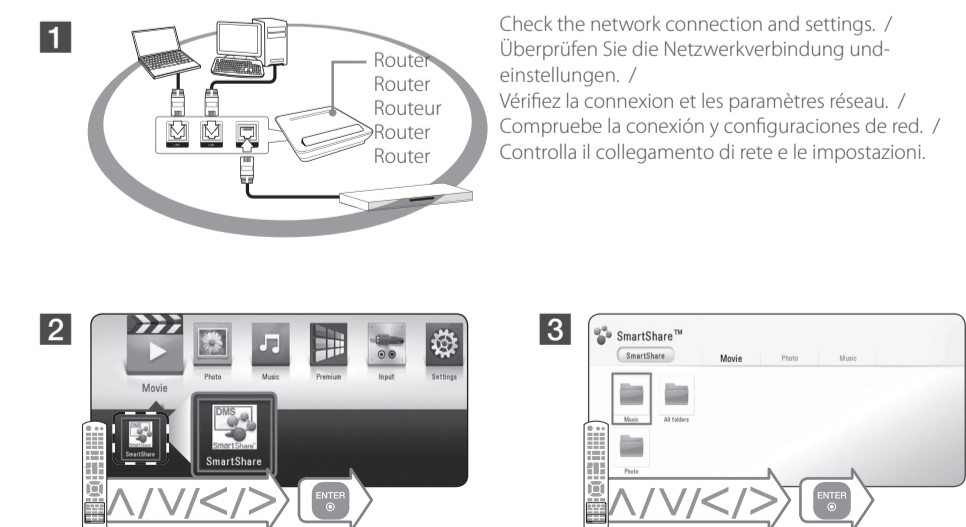
Network Playback

Netzwerk-wiedergabe / Lecteur réseau /
Reproducción en red / Riproduzione rete

SmartShare PC software Installation
Installation der SmartShare PC Software / Installation de SmartShare PC /
Instalación del software SmartShare PC / Installazione del software SmartShare PC



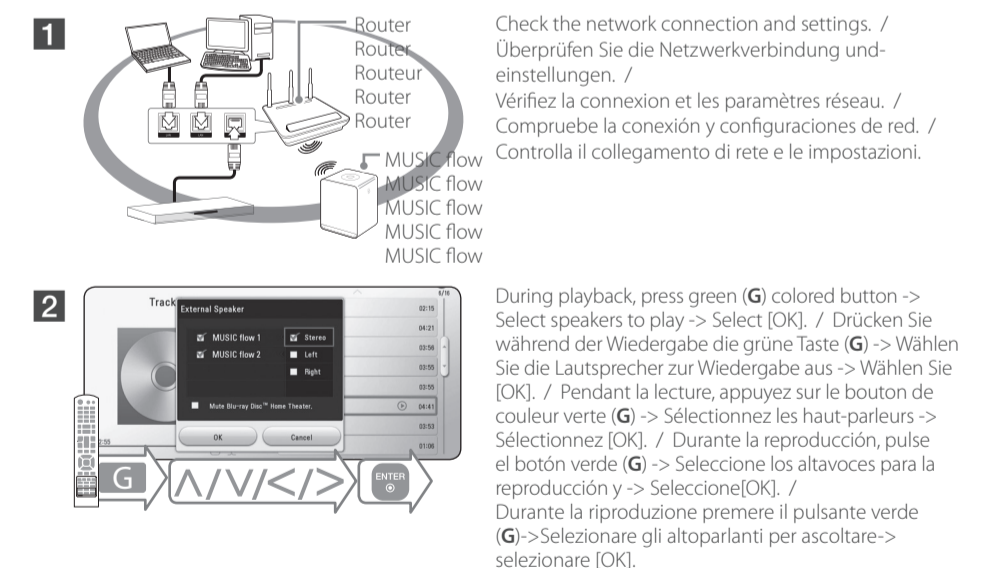
SmartShare Network Playback
Wiedergabe über Smart Share-Netzwerk / Lecture réseau par SmartShare /
Reproducción Red Smart Share / Riproduzione di SmartShare Network



Enjoying with LG Multi-room Audio (LG Music Flow)

LG Audio in mehreren Räumen hören (LG Music Flow) / Diffusion du son dans plusieurs pièces (LG Music Flow) / Disfrutando con Multi-room (Music Flow de LG) / Divertitevi con l'audio Multi-ambiente di LG (LG Music Flow)

LG smart Hi-Fi audio system MUSIC flow allows you to enjoy music with the several speaker wirelessly. / LG smart Hi-Fi audio system MUSIC flow ermöglicht die Musikwiedergabe über mehrere Funklautsprecher. / LG smart Hi-Fi audio system MUSIC flow vous permet de profiter de votre musique à partir de plusieurs enceintes sans fil. / LG smart Hi-Fi audio system MUSIC flow le permite disfrutar la música con varios altavoces de forma inalámbrica. / LG smart Hi-Fi audio system MUSIC flow permette di ascoltare la musica con i vari altoparlanti in modalità wireless.



- If you use this unit with MUSIC flow, at least one unit should be connected by LAN cable. For more detail for use with MUSIC flow, refer to the MUSIC flow user manual. / Falls dieses Gerät gemeinsam mit MUSIC flow verwendet wird, sollte mindestens eines der Geräte über ein LAN-Kabel angeschlossen werden. Weitere Hinweise zur gemeinsamen Verwendung mit MUSIC flow erhalten Sie in der Bedienungsanleitung von MUSIC flow. / Si vous utilisez cette unité avec MUSIC flow, une unité, au minimum, doit être connectée par câble LAN. Pour plus de détails concernant MUSIC flow, veuillez vous référer au manuel utilisateur de MUSIC flow. / Si utiliza esta unidad con MUSIC flow, al menos una unidad deberá estar conectada con cable LAN. Para más información acerca del uso de MUSIC flow, consulte el manual de usuario de MUSIC flow. / Se si utilizza questa unità con MUSIC flow, almeno un'unità dovrà essere connessa tramite cavo LAN. Per ulteriori dettagli sull'utilizzo con MUSIC flow, fare riferimento al manuale utente di MUSIC flow.
- It is recommended to connect up to 4 speakers for smooth playback. / Zur störungsfreien Wiedergabe wird der Anschluss von bis zu vier Lautsprechern empfohlen. / Il est recommandé de connecter jusqu'à 4 haut-parleurs pour une écoute plus agréable. / Para una reproducción adecuada, se recomienda conectar hasta 4 altavoces. / Si raccomanda di connettere fino a 4 altoparlanti per una riproduzione ottimale.
- When you perform private sound mode, this function is unavailable. / Im privaten Klangmodus ist diese Funktion nicht möglich. / Lorsque vous utilisez le mode d'écoute privée, cette fonction n'est pas disponible. / Esta función no está disponible en un modo de sonido privado. / Quando si utilizza la modalità di ascolto privata, questa funzione non è disponibile.
- This function is available for only audio contents. / Diese Funktion ist nur für Audio-Inhalte möglich. / Cette fonction est seulement disponible pour les contenus audio. / Esta función sólo está disponible para contenidos de audio. / La funzione è disponibile solo per i contenuti audio.

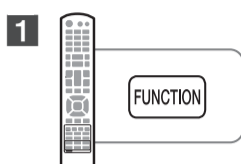


LG Sound Sync

LG Sound Sync / LG Sound Sync /
LG Sound Sync / LG Sound Sync



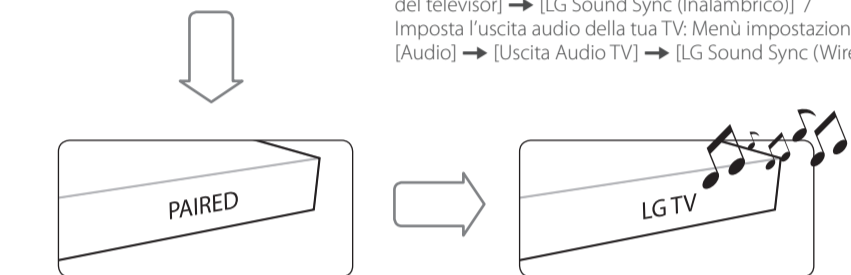
LG Sound Sync enables you to control some functions of this unit by a remote control of your LG TV. Controllable functions are volume up/down and mute. Make sure that your TV has LG Sound Sync logo as shown above. / LG Sound Sync ermöglicht die Steuerung bestimmter Funktionen dieses Gerätes über die Fernbedienung Ihres LG TV. Es können die Funktionen Lautstärke auf/ab und Stummschalten verwendet werden. Stellen Sie sicher, dass an Ihrem Fernsehgerät das oben gezeigte LG Sound Sync-Logo angebracht ist. / LG Sound Sync vous permet de contrôler certaines fonctions de votre unité en utilisant la télécommande de votre téléviseur LG. Vous pourrez ainsi régler le volume. Assurez-vous que votre téléviseur possède le logo LG Sound Sync comme ci-dessus. / LG Sound Sync le permite controlar algunas funciones de esta unidad con el mando a distancia de su televisor LG. Las funciones controlables son subir/bajar volumen y silencio. Asegúrese de que su televisor tiene el logotipo LG Sound Sync, como se ha mostrado más arriba. / LG Sound Sync ti consente di controllare alcune funzioni di questa unità mediante un telecomando sulla tua TV LG. Le funzioni controllabili sono il volume su/giù e la funzione muto. Accertati che la tua TV LG abbia il logo LG Sound Sync come mostrato sopra.



Select LG TV. / LG TV auswählen. / Sélectionnez LG TV. / Selecciona LG TV. / Selezionare LG TV.



Set up the sound output of your TV: TV setting menu → [Sound] → [TV Sound output] → [LG Sound Sync (Wireless)] / Legen Sie die Tonausgabe Ihres Fernsehgerätes fest: Einstellungs Menü des Fernsehgerätes → [Ton] → [TV Tonausgabe] → [LG Sound Sync (Drahtlos)] / Configurez la sortie son de votre téléviseur: Menu Réglages téléviseur → [Son] → [Sortie son téléviseur] → [LG Sound Sync (Sans fil)] / Configure la salida de sonido de su televisor: Menú de configuración del televisor → [Sonido] → [Salida de sonido del televisor] → [LG Sound Sync (Inalámbrico)] / Imposta l'uscita audio della tua TV: Menù impostazione TV → [Audio] → [Uscita Audio TV] → [LG Sound Sync (Wireless)]

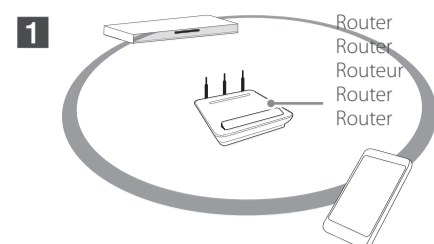


Details of TV setting menu vary depending on the models of your TV. / Die Einträge im TV-Einstellungsmenü können je nach Modell Ihres Fernsehgerätes variieren. / Le menu des paramètres du téléviseur diffère selon les modèles de téléviseur. / Los detalles del menú de ajustes del televisor varían según el modelo de televisor. / I dettagli relativi al menu impostazioni della TV dipendono dal modello della TV.



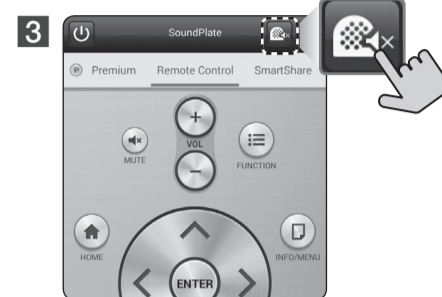
Enjoying Private Sound

Genießen Sie die "Private Sound"-Funktion / Transformez votre Smartphone en casque sans fil / Disfrute del sonido privado / Goditi la funzione Sound Private



Make sure that mobile device is connected to the same Wi-Fi network as this player. / Stellen Sie sicher, dass Ihr Mobilgerät mit demselben Wi-Fi-Netzwerk wie dieses Gerät verbunden ist. / Assurez-vous que votre appareil mobile est connecté au même réseau Wi-Fi que ce lecteur. / Asegúrese de que el dispositivo móvil esté conectado a la misma red Wi-Fi que el reproductor. / Assicurati che il tuo smartphone sia collegato alla stessa rete Wi-Fi di questo lettore multimediale.

Turn on the mobile device LG AV Remote App is installed and run LG AV Remote App. / Schalten Sie das Mobilgerät, auf dem die LG AV Remote-Anwendung installiert ist, an und öffnen Sie LG AV Remote. / Activez l'appareil mobile sur lequel est installée l'application LG AV Remote et exécutez cette application. / Encienda el dispositivo móvil LG en el que esté instalada la AV Remote y ejecútela. / Accendi il dispositivo mobile. Verifica che l'applicazione AV Remote di LG sia installata ed esegui AV Remote di LG.

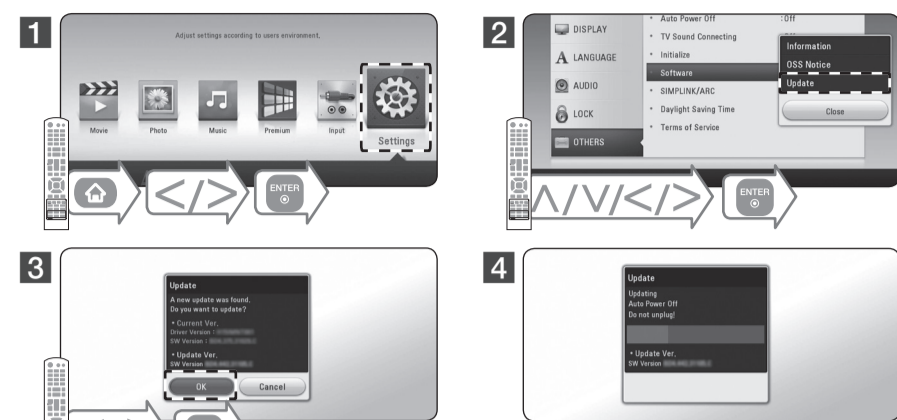


Not all modes support sound privacy and pairing multiple devices is not available. / Nicht alle Modi unterstützen die "Private Sound"-Funktion und das Verbinden von mehreren Geräten ist nicht verfügbar. / Tous les modes ne supportent pas le son en privé et l'appairage avec plusieurs appareils n'est pas possible. / No todos los modos son compatibles con el sonido privado y la vinculación de varios dispositivos podría no estar disponible. / Non tutte le modalità supportano l'audio privato e l'accoppiamento di più dispositivi non è disponibile. / When you use the unit with MUSIC flow, private sound mode is unavailable. / Bei der gemeinsamen Verwendung des Gerätes mit MUSIC flow ist der private Klangmodus nicht möglich. / Lorsque vous utilisez cette unité avec MUSIC flow, le mode d'écoute privée n'est pas disponible. / Cuando se utiliza la unidad con MUSIC flow, el modo de sonido privado no está disponible. / Quando si utilizza l'unità con MUSIC flow, la modalità di ascolto sound private non è disponibile.



Software Update

Software-Update / Mise à jour du logiciel / Actualización del software / Aggiornamento del software



Before updating software, the unit should be connected to your home network. / Vor der Aktualisierung der Software sollte das Gerät mit Ihrem Heimnetzwerk verbunden werden. / Connectez l'unité au réseau Internet de la maison avant de mettre à jour le logiciel. / Antes de actualizar el software, conecte la unidad a su red doméstica. / Prima dell'aggiornamento del software, l'unità dovrà essere connessa alla rete domestica.



Additional Information

Weitere Informationen / Informations supplémentaires / Información adicional / Informazioni aggiuntive

How to disconnect the wireless network connection or the wireless device
Turn off the unit by using the power button.

Trennen der Wireless-Netzwerkverbindung oder des Wireless-Gerätes
Schalten Sie das Gerät über den Netzschalter aus.

Pour couper la connexion réseau sans fil ou déconnecter le périphérique sans fil
Éteignez l'appareil à l'aide de la touche marche/arrêt.

Cómo desconectar la conexión de red inalámbrica o el dispositivo inalámbrico
Apague la unidad con el botón de encendido.

Come scollegare il collegamento di rete wireless o il dispositivo wireless
Spegner l'unità utilizzando il tasto di accensione.



Specification

Technische Daten / Spécifications / Especificaciones / Specifiche

ENGLISH table with columns: Power requirements, Power consumption, Dimensions, Net Weight, Bus Power Supply (USB)

Design and specifications are subject to change without notice.

DEUTSCH

DEUTSCH table with columns: Stromversorgung, Leistungsaufnahme, Abmessungen, Gesamtgewicht, Stromversorgung über Bus (USB)

Änderungen der Ausführung und der technischen Daten ohne vorherige Ankündigung vorbehalten.

FRANÇAIS

FRANÇAIS table with columns: Alimentation, Consommation électrique, Dimensions, Poids net, Bus Power Supply (USB)

La conception et les spécifications sont sujettes à modification sans préavis.

ESPAÑOL

ESPAÑOL table with columns: Requisitos de alimentación, Consumo de energía, Dimensiones, Peso neto, Alimentación bus (USB)

El diseño y las especificaciones están sujetas a cambio sin previo aviso.

ITALIANO

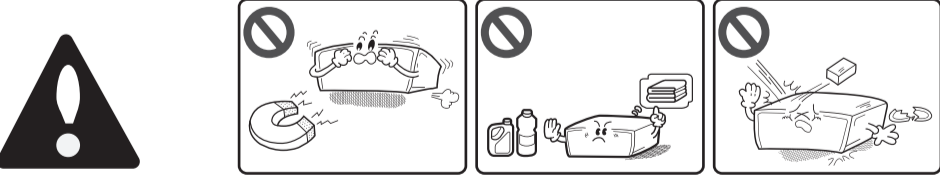
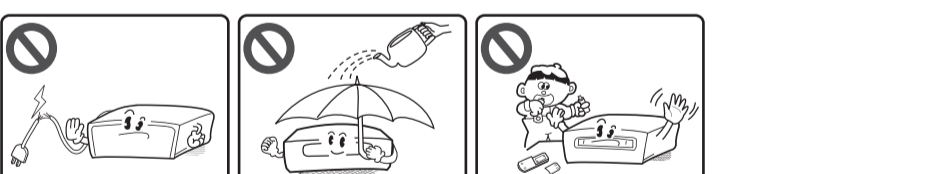
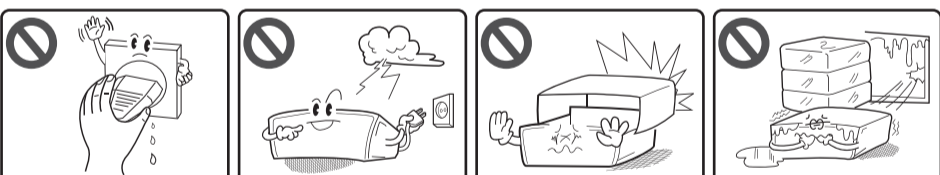
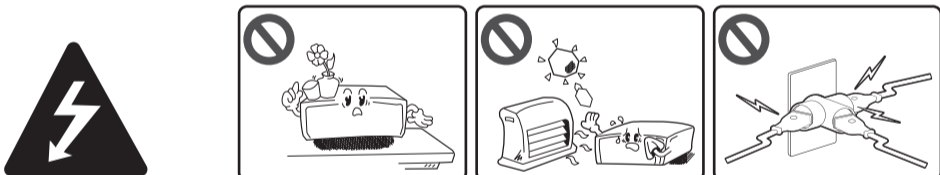
ITALIANO table with columns: Requisiti di alimentazione, Assorbimento energetico, DIMENSIONI, Peso netto, Alimentazione tensione bus (USB)

Il design e le specifiche tecniche sono soggette a cambiamento senza preavviso.



Safety Information

Sicherheitshinweise / Consignes de sécurité / Información de seguridad / Informazioni di sicurezza



Declaration of Conformity

CE 0197

Hereby, LG Electronics European Shared Service Center B.V., declares that this SoundPlate is compliant with the essential requirements and other relevant provisions of Directive 1999/5/EC. The complete Declaration of Conformity may be requested through the following postal address:

LG Electronics European Shared Service Center B.V. European Standard Team Krijgsman 1 1186 DM Amstelveen The Netherlands

or can be requested at our dedicated DoC website: http://www.lg.com/global/support/cedoc/cedoc#

This device is a 2.4 GHz wideband transmission system, intended for use in all EU member states and EFTA countries.

Konformitätserklärung

CE 0197

Hiermit erklärt LG Electronics European Shared Service Center B.V., dass diese SoundPlate die grundlegenden Anforderungen und die sonstigen Bestimmungen der Richtlinie 1999/5/EC erfüllt. Die vollständige Konformitätserklärung kann über folgende Postanschrift angefordert werden:

LG Electronics European Shared Service Center B.V. European Standard Team Krijgsman 1 1186 DM Amstelveen The Netherlands

oder kann auf der Webseite der Konformitätserklärung angefordert werden: http://www.lg.com/global/support/cedoc/cedoc#

Bei diesem Gerät handelt es sich um ein 2,4 GHz Breitband-Übertragungssystem für den Betrieb in allen EU-Mitgliedsstaaten und EFTA-Ländern.

Déclaration de conformité

CE 0197

LG Electronics European Shared Service Center B.V. déclare par la présente que ce plateau sonore est conforme aux impératifs essentiels et autres dispositions pertinentes de la directive 1999/5/CE. Vous pouvez vous procurer la déclaration de conformité complète en envoyant une demande à l'adresse postale suivante :

LG Electronics European Shared Service Center B.V. European Standard Team Krijgsman 1 1186 DM Amstelveen The Netherlands

Vous pouvez également vous la procurer sur notre site web dédié : http://www.lg.com/global/support/cedoc/cedoc#

Cet appareil est un système de transmission à large bande de 2,4 GHz, destiné à être utilisé dans tous les États membres de l'UE et de l'AELE.

Declaración de conformidad

CE 0197

Por la presente, LG Electronics European Shared Service Center B.V., declara que esta Barra de sonido SoundPlate cumple con los requisitos esenciales y otras disposiciones relevantes de la Directiva 1999/5/EC. La declaración de conformidad completa puede solicitarse a través de la siguiente dirección de correo postal:

LG Electronics European Shared Service Center B.V. European Standard Team Krijgsman 1 1186 DM Amstelveen The Netherlands

o puede solicitarse en nuestro sitio web DoC dedicado: http://www.lg.com/global/support/cedoc/cedoc#

Este dispositivo es un sistema de transmisión de banda ancha de 2,4 GHz, diseñado para su uso en los países miembros de la UE y países de la EFTA.



Additional Information

Weitere Informationen / Informations supplémentaires / Información adicional / Informazioni aggiuntive

Customer Support

You can update the Player using the latest software to enhance the products operation and/or add new features. To obtain the latest software for this player (if updates have been made), proceed the software updates as written or visit http://www.lg.com or contact LG Electronics customer care center.

Kundendienst

Die Software des Players kann auf die neueste Version aktualisiert werden, um den Funktionsumfang zu erweitern und/oder neue Funktionen hinzuzufügen. Um die neueste Software-Version für diesen Player zu erhalten (falls Updates durchgeführt wurden), führen Sie wie oben beschrieben ein Software-Update durch, gehen Sie auf http://www.lg.com oder kontaktieren Sie das Kundendienst-Center von LG Electronics.

Support client

Vous pouvez mettre à jour le lecteur avec les derniers logiciels afin d'améliorer son fonctionnement et/ou afin d'ajouter de nouvelles fonctionnalités. Pour obtenir le logiciel le plus récent de ce lecteur (si des mises à jour sont disponibles), procédez comme indiqué ci-dessus ou allez sur http://www.lg.com. Vous pouvez également contacter le service clientèle de LG Electronics

Asistencia al cliente

Es posible actualizar el reproductor con el software más reciente para mejorar el funcionamiento de los productos y/o agregar nuevas funciones. Para conseguir el software más reciente para este reproductor (en caso de que se hayan hecho actualizaciones), realice las actualizaciones de software como se muestra anteriormente, entre en http://www.lg.com o póngase en contacto con el centro de atención al cliente de LG Electronics.

Assistenza clienti

Puoi aggiornare il lettore usando il software più recente per migliorare il funzionamento del prodotto e/o aggiungere nuove funzionalità. Per ottenere il software più recente per il player (se sono stati fatti gli aggiornamenti), effettua gli aggiornamenti software come sopra o visita http://www.lg.com o contatta il centro assistenza clienti di LG Electronics.

OPEN SOURCE SOFTWARE NOTICE

To obtain the source code under GPL, LGPL, MPL and other open source licenses, that is contained in this product, please visit http://opensource.lge.com. In addition to the source code, all referred license terms, warranty disclaimers and copyright notices are available for download. LG Electronics will also provide open source code to you on CD-ROM for a charge covering the cost of performing such distribution (such as the cost of media, shipping and handling) upon email request to opensource@lge.com. This offer is valid for three (3) years from the date on which you purchased the product.

ANMERKUNG ZU OPEN SOURCE-SOFTWARE

Den Quellcode unter GPL, LGPL, MPL sowie weitere Open-Source-Lizenzen, der in diesem Produkt enthalten ist, können Sie unter http://opensource.lge.com herunterladen. Neben dem Quellcode stehen dort noch alle Lizenzbedingungen, auf die verwiesen wird, Garantieausschlüsse sowie Urheberrechtshinweise zum Download bereit. LG Electronics stellt Ihnen gegen eine Gebühr (für Distribution, Medien, Versand und Verwaltung) auch den Quellcode auf CD-ROM bereit. Wenden Sie sich per E-Mail an LG Electronics: opensource@lge.com. Dieses Angebot ist drei (3) Jahre ab Kaufdatum des Produkts gültig.

INFORMATIONS SUR LES LOGICIELS LIBRES

Pour obtenir le code source sous la licence publique générale, la licence publique générale limitée, la licence publique Mozilla ou les autres licences libres de ce produit, rendez-vous sur http://opensource.lge.com. En plus du code source, tous les termes de la licence, ainsi que les exclusions de responsabilité et les droits d'auteur, sont disponibles au téléchargement. LG Electronics propose de vous fournir le code open source sur CD-ROM en échange des coûts couvrant cet envoi, notamment le coût du support, des frais de port et de prise en charge, une fois la demande reçue par LG Electronics à l'adresse suivante : opensource@lge.com. La validité de cette offre est de trois (3) ans à partir de la date d'achat du produit.

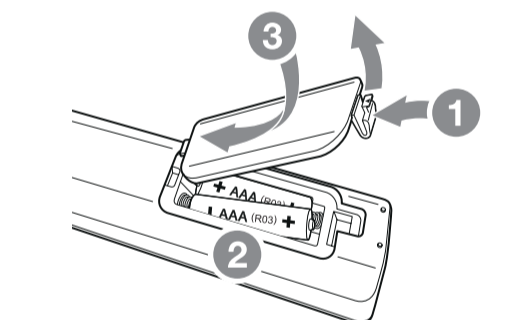
AVISO DE SOFTWARE DE CÓDIGO ABIERTO

Para obtener el código fuente correspondiente GPL, LGPL, MPL y otras licencias de código abierto que contiene este producto, visite http://opensource.lge.com. Además del código fuente, podrá descargar las condiciones de las licencias, exención de responsabilidad de la garantía y avisos de copyright. LG Electronics también le proporcionará código abierto en CD-ROM por un importe que cubre los gastos de su distribución (como el soporte, el envío y la manipulación) previa solicitud por correo electrónico a opensource@lge.com. Esta oferta es válida durante tres (3) años a partir de la fecha de adquisición del producto.

AVVISO PER IL SOFTWARE OPEN SOURCE

Per ottenere il codice sorgente contenuto in questo prodotto secondo quanto consentito dalle licenze GPL, LGPL, MPL e altre licenze Open Source, visitare http://opensource.lge.com. In aggiunta al codice sorgente, sono disponibili per il download tutti i termini di licenza, le esclusioni di responsabilità e le relative note di copyright. LG Electronics fornisce anche il codice Open Source su CD-ROM a fronte del pagamento di una cifra a copertura dei costi che tale distribuzione comporta (come il costo del supporto, di spedizione e gestione) in seguito a richiesta inviata via e-mail a: opensource@lge.com. Questa offerta è valida per tre (3) anni a partire dalla data di acquisto del prodotto.

Replacement of battery / Austauschen der Batterie / Remplacement de la pile / Sustitución de la pila / Sostituzione della batteria



Questo dispositivo è un sistema di trasmissione a banda larga a 2,4 GHz, destinato ad essere utilizzato in tutti gli Stati membri dell'UE e dei paesi EFTA.