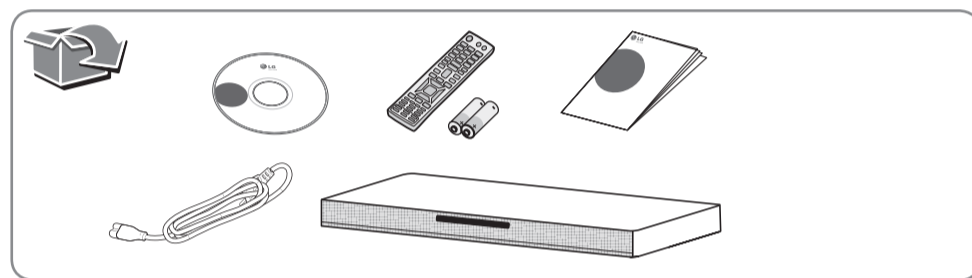


# SoundPlate

LAB550W  
LAD650W

## ENGLISH | SIMPLE MANUAL

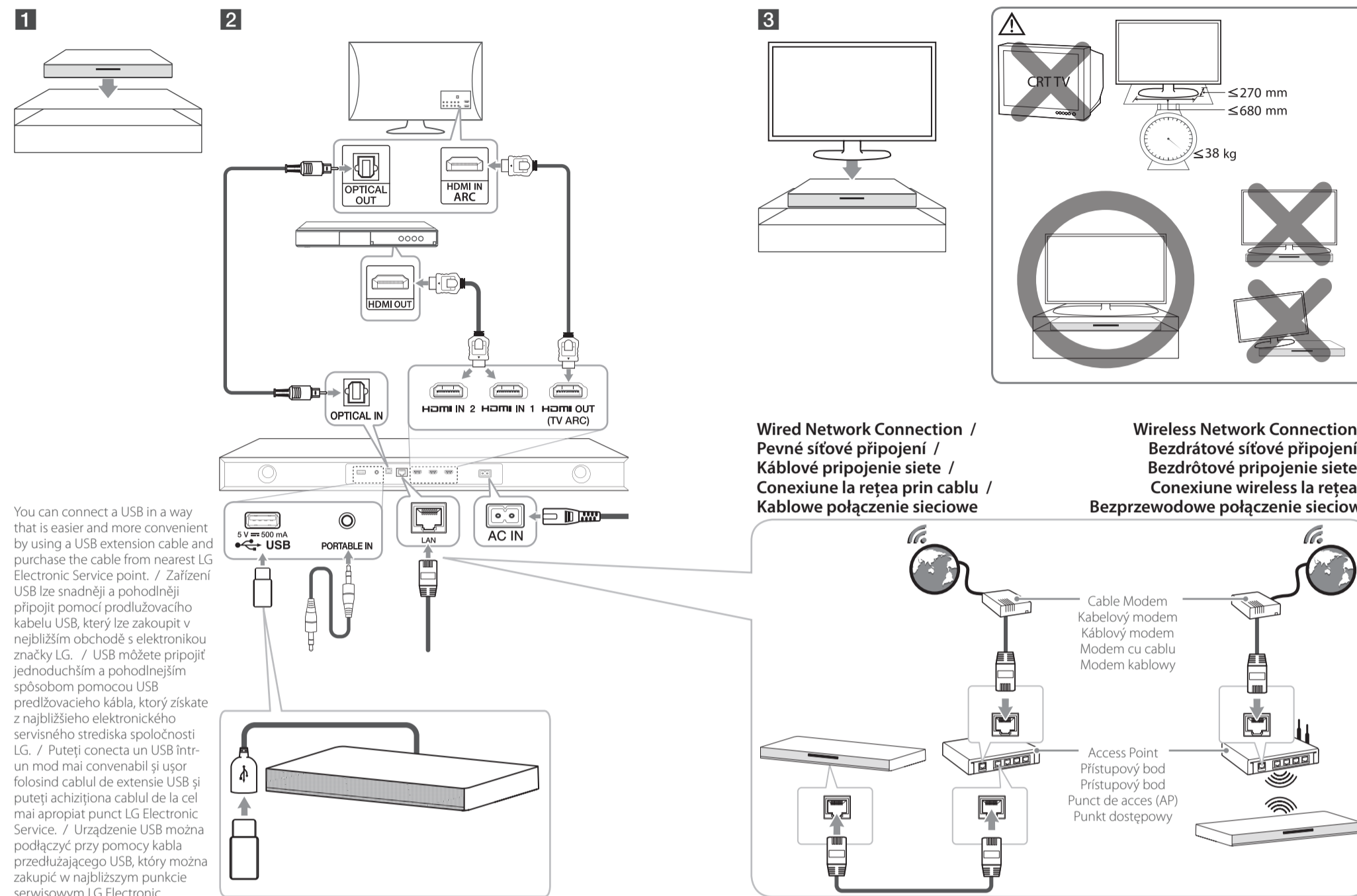
To view the instructions of advanced features, visit <http://www.lg.com> and then download Owner's Manual. Some of the content in this manual may differ from your unit.



[www.lg.com](http://www.lg.com)

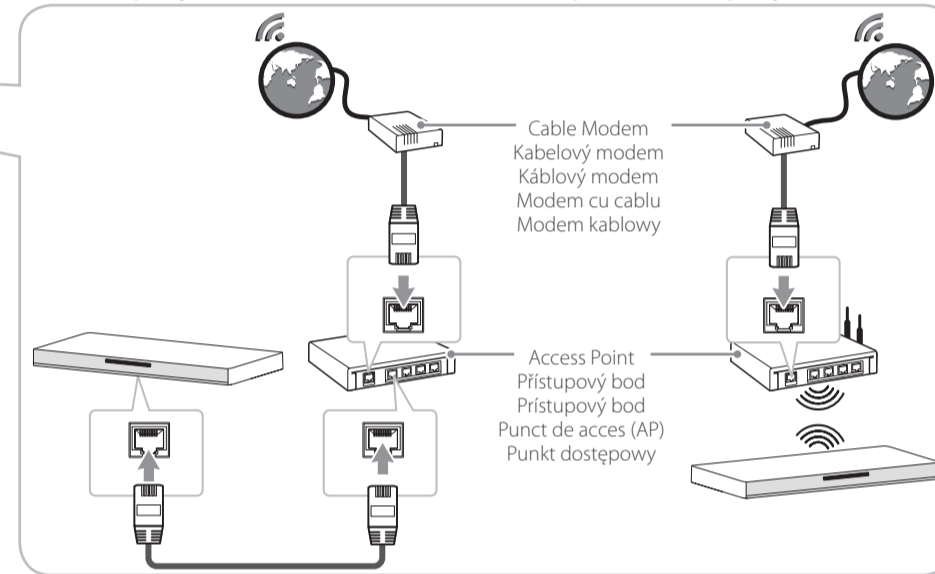


## Installation Montáž / Instalácia / Instalare / Instalacja



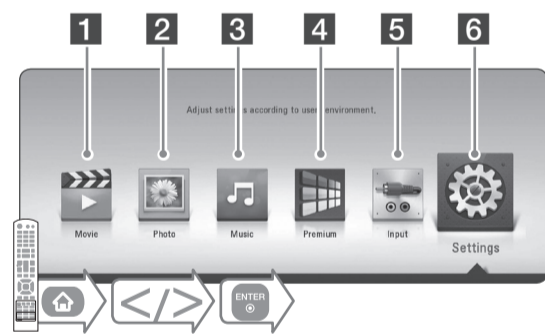
### Wired Network Connection / Pevné síťové připojení / Káblové pripojenie siete / Conexiune la rețea prin cablu / Kablowe połączenie sieciowe

### Wireless Network Connection / Beždrátové síťové připojení / Bezdrôtové pripojenie siete / Conexiune wireless la rețea / Bezprzewodowe połączenie sieciowe



## Using HOME menu

Používání nabídky HOME / Používanie ponuky DOMOV /  
Utilizarea meniului HOME / Korzystanie z menu HOME

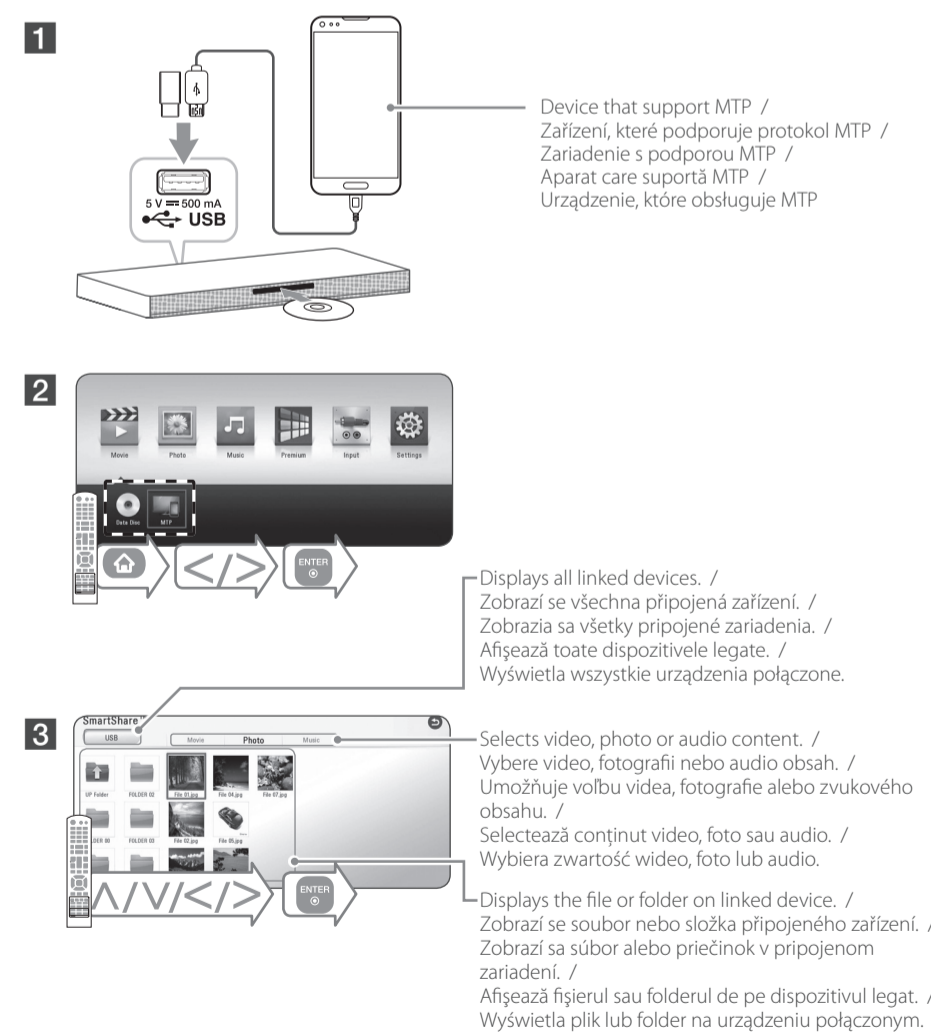


- Plays video content. /  
Přehraje video. /  
Prehráva obrazový obsah. /  
Redă conținut video. /  
Odtwarza zawartość wideo.
- Plays photo content. /  
Zobrazí fotografie. /  
Prehráva fotografie. /  
Redă conținut foto. /  
Odtwarza zdjęcia.
- Plays audio content. /  
Přehraje audio. /  
Prehráva zvukový obsah. /  
Redă conținut audio. /  
Odtwarza zawartość audio.
- Displays the Premium Home screen. /  
Zobrazuje obrazovku Premium Home. /  
Zobrazuje obraz Premium Home. /  
Afișează ecranul Premium Home. /  
Wyświetla ekran Premium Home.
- Changes input mode. /  
Změní vstupní režim. /  
Služi na zmenu vstupného režimu. /  
Schimbă modul de intrare. /  
Przełącza między źródłami wejściowymi.
- Adjusts the system settings. /  
Upravuje nastavení. /  
Služi na úpravu systémových nastavení. /  
Modifică setările sistemului. /  
Ustawienia systemu.



## Disc, Data Playback

Disk, přehrávání dat / Disk, prehrávanie údajov /  
Disc, redare date / Plyta, odtwarzanie danych



For the most Audio CD, BD-ROM and DVD-ROM discs, playback starts automatically. /  
U většiny disků AUDIO CD, BD-ROM a DVD-ROM se přehrávání spustí automaticky. /  
V prípade väčšiny diskov typu audio CD, BD-ROM a DVD-ROM sa prehrávanie spusti automaticky. /  
La majoritatea discurilor Audio CD, BD-ROM și DVD-ROM, redarea începe automat. /  
Dla większości płyt Audio CD, BD-ROM i DVD-ROM odtwarzanie rozpocznie się automatycznie.



## Network Playback

Přehrávání sítě / Prehrávanie pomocou siete /  
Redare în rețea / Odtwarzanie sieciowe

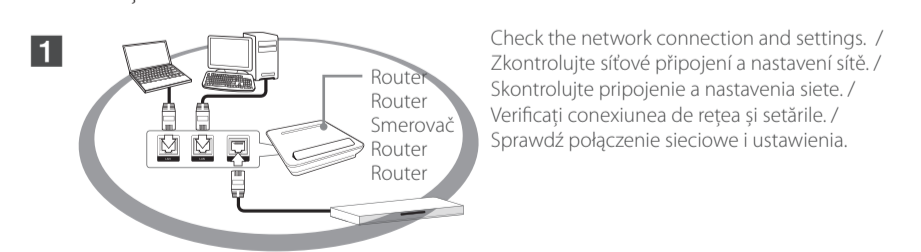
### SmartShare PC software Installation



Download SmartShare PC software on the support tab and install it. /  
Stáhněte si software SmartShare PC na kartě podpory a nainstalujte jej. /  
Počítačový softvér SmartShare si stáhnite z karty podpory a nainštalujte ho. /  
Descărcați software-ul SmartShare PC din pagina de asistență, după care instalați-l. /  
Pobierz oprogramowanie SmartShare PC w zakładce wsparcia i zainstaluj je.

Run the program, and set the share folder you want. /  
Spustite tento program a nastavte sdílení požadované složky. /  
Spustite program a nastavte požadovaný zdieľaný priečinok. /  
Poniż programul și setați fișierul de partajare dorit. /  
Uruchom ten program i ustaw żądany folder udostępniony.

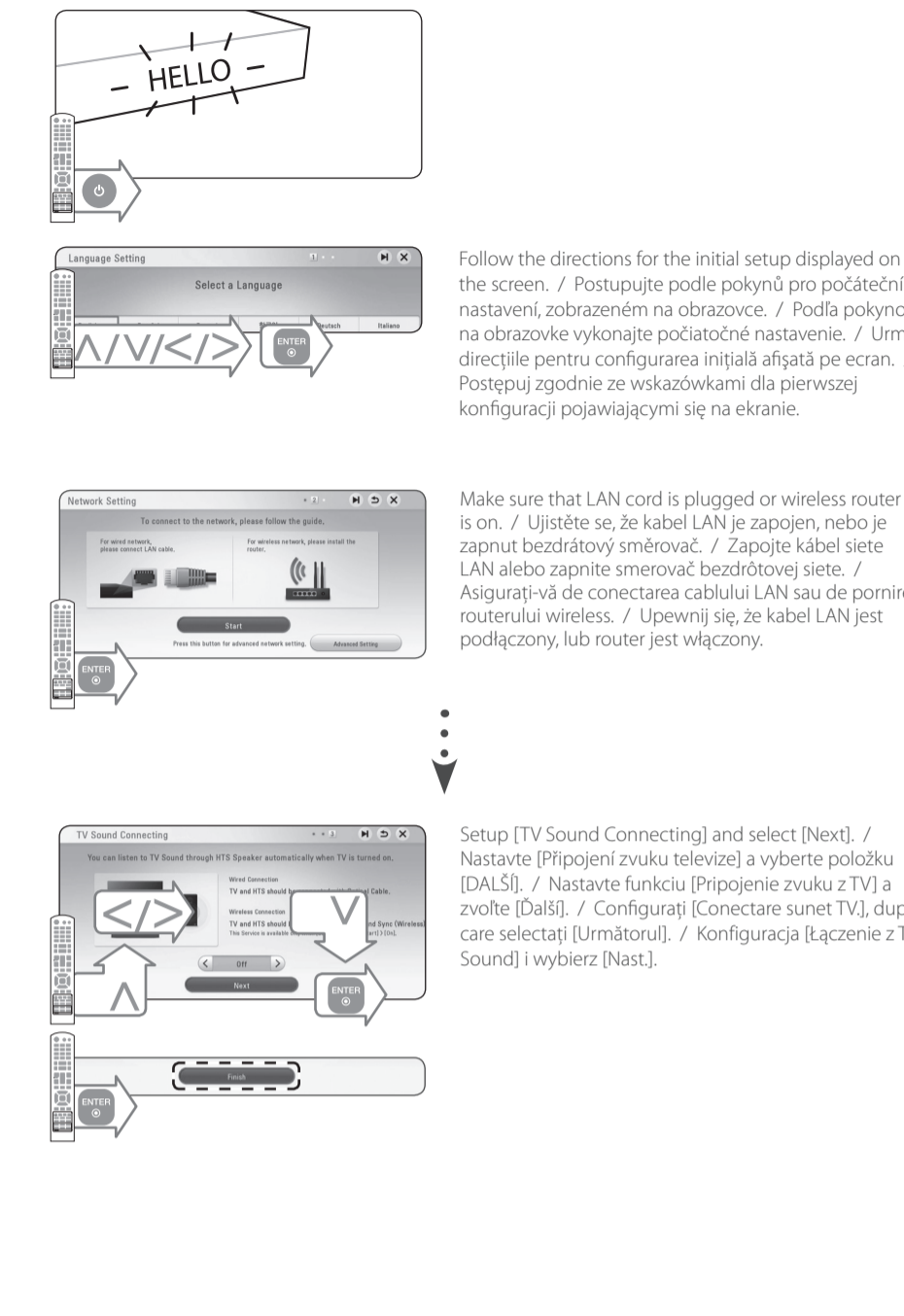
### SmartShare Network Playback



Check the network connection and settings. /  
Zkontrolujte síťové připojení a nastavení sítě. /  
Skontrolujtie pripojenie a nastavenia siete. /  
Verificati conexiunea de rețea și setările. /  
Sprawdź połączenie sieciowe i ustawienia.

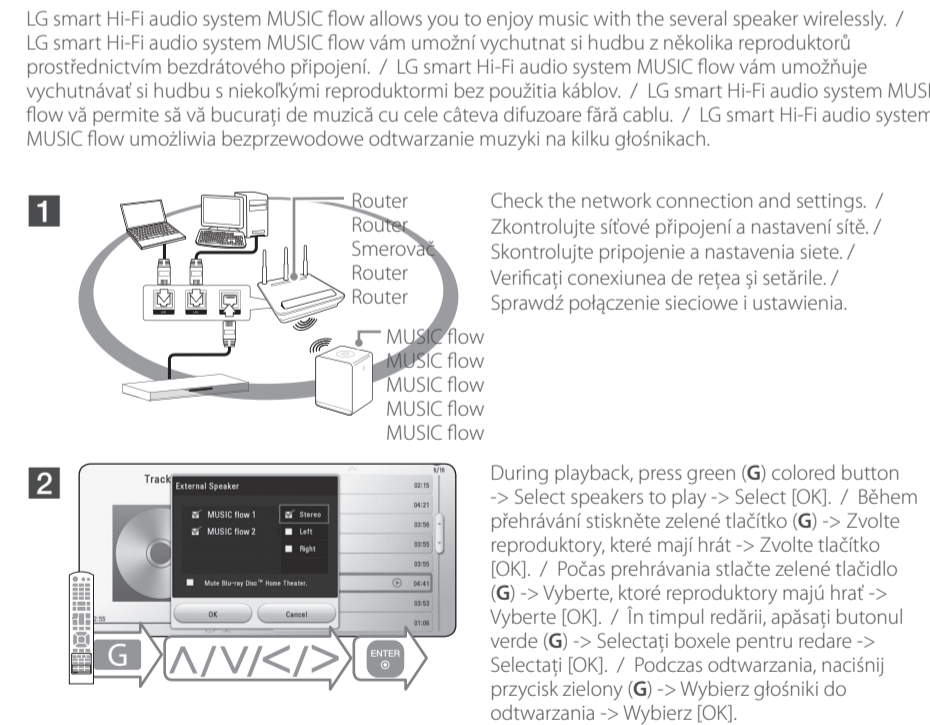


## Initial Setup Počáteční nastavení / Počiatočné nastavenie / Configurare inițială / Konfiguracja początkowa



## Enjoying with LG Multi-room Audio (LG Music Flow)

Mnoho zábavy s LG Multi-room Audio (LG Music Flow) /  
Vychutnávajte si hudbu s LG multiroom audio systémom (LG Music Flow) /  
Bucurați-vă de sistemul Audio LG Multi-room (LG Music Flow) /  
Korzystanie z wielopokojowego systemu audio LG (LG Music Flow)



Check the network connection and settings. /  
Zkontrolujte síťové připojení a nastavení sítě. /  
Skontrolujtie pripojenie a nastavenia siete. /  
Verificati conexiunea de rețea și setările. /  
Sprawdź połączenie sieciowe i ustawienia.

During playback, press green (G) colored button -> Select speakers to play -> Select [OK]. /  
Během přehrávání stiskněte zelené tlačítko (G) -> Zvolte reproduktory, které mají hrát -> Zvolte tlačítko [OK]. /  
Počas prehrávania stlačte zelené tlačidlo (G) -> Vyberte, ktoré reproduktory majú hrať -> Vyberte [OK]. /  
În timpul redării, apăsați butonul verde (G) -> Selectați boxeile pentru redare -> Selectați [OK]. /  
Podczas odtwarzania, naciśnij przycisk zielony (G) -> Wybierz głośniki do odtwarzania -> Wybierz [OK].

- If you use this unit with MUSIC flow, at least one unit should be connected by LAN cable. For more detail for use with MUSIC flow, refer to the MUSIC flow's user manual. /  
Používáte-li tento přístroj se systémem MUSIC flow, je nutné alespoň do jednoho přístroje zapojit kabel místní sítě. Blíží informace o používání přístroje se systémem MUSIC flow najdete v návodu k obsluze systému MUSIC flow. /  
Ak používate túto jednotku so zariadením MUSIC flow, musí byť aspoň jedna jednotka pripojená cez LAN kábel. Viac informácií o používaní zariadenia MUSIC flow nájdete v návode na používanie k MUSIC flow. /  
Dacă utilizați această unitate cu MUSIC flow, cel puțin o unitate trebuie conectată prin cablu LAN. Pentru mai multe detalii legate de utilizarea cu MUSIC flow, consultați manualul de utilizare MUSIC flow. /  
Jeśli używasz tego urządzenia z MUSIC flow, co najmniej jedno urządzenie powinno być podłączone za pomocą kabla LAN. By uzyskać więcej szczegółów dotyczących użycia z MUSIC flow, zapoznaj się z instrukcją obsługi MUSIC flow.
- It is recommended to connect up to 4 speakers for smooth playback. /  
Abyste docílii ničím nerušeného prehrávania, doporučujeme zapojiť až 4 reproduktory. /  
Se recomandă conectarea a maximum 4 boxe pentru a beneficia de o redare plăcută. /  
Dla płynnego odtwarzania zaleca się podłączenie do 4 głośników.
- When you perform private sound mode, this function is unavailable. /  
Máte-li zapnutý súkromý zvukový režim, není tato funkce k dispozici. /  
Keď používať súkromný zvukový režim, táto funkcia je nedostupná. /  
Când utilizați modul audio privat, această funcție este indisponibilă. /  
W trybie muzyki prywatnej, funkcja ta nie będzie dostępna.
- This function is available for only audio contents. /  
Tato funkce je dostupná pouze pro zvukový obsah. /  
Táto funkcia je dostupná len pre zvukové súbory. /  
Această funcție este disponibilă pentru conținut audio. /  
Funcția ta jest dostępna jedynie dla zawartości audio.

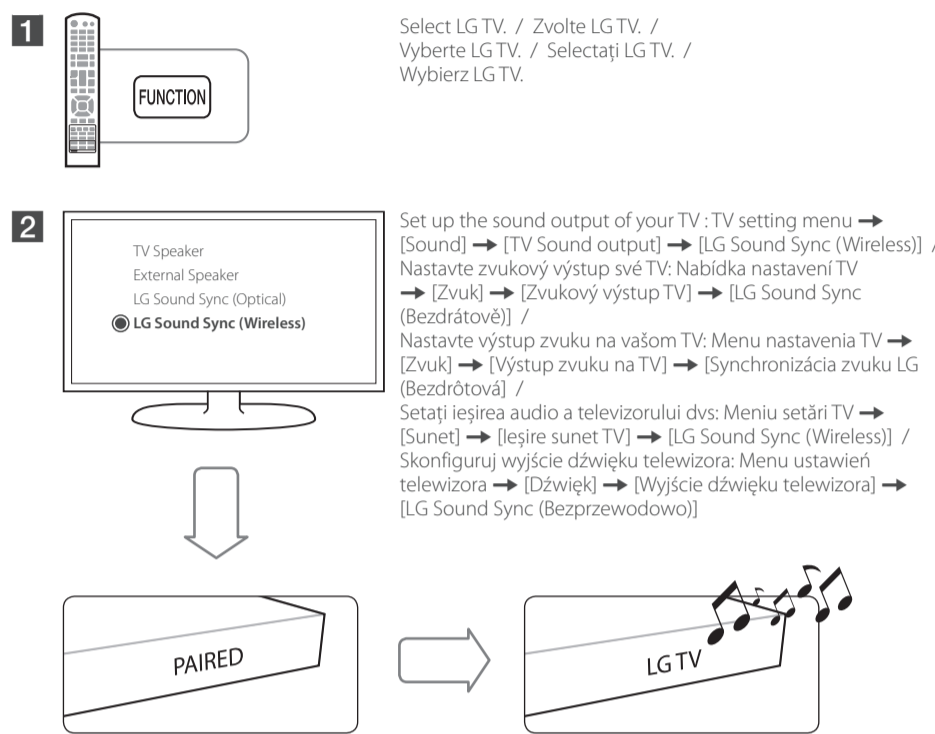


### LG Sound Sync

LG Sound Sync / LG Sound Sync / LG Sound Sync / LG Sound Sync



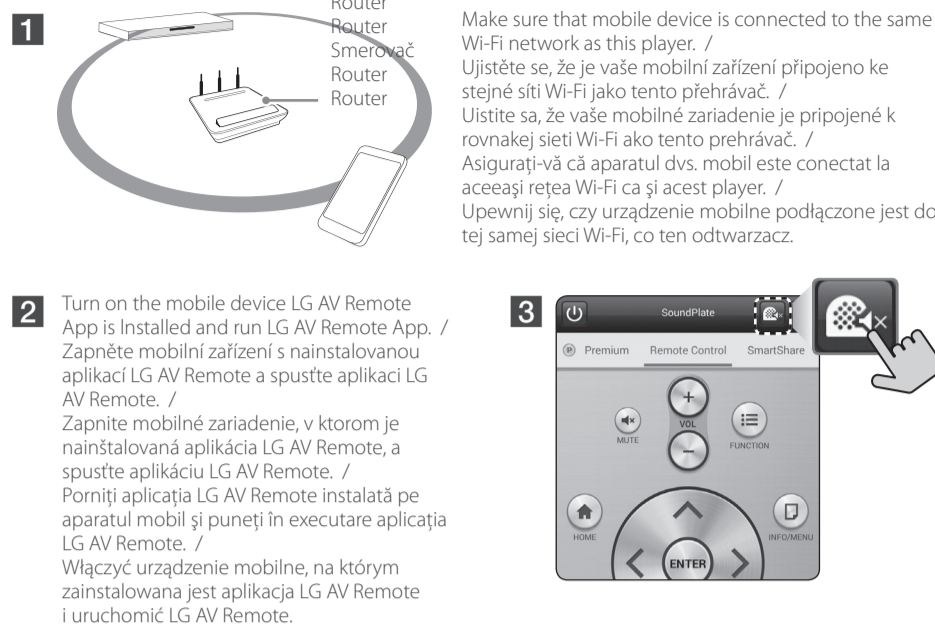
LG Sound Sync enables you to control some functions of this unit by a remote control of your LG TV. Controllable functions are volume up/down and mute. Make sure that your TV has LG Sound Sync logo as shown above. / Systém LG Sound Sync umožňuje ovládání určitých funkcí přístroje pomocí dálkového ovládače od LG TV. Lze ovládat funkce zesílení/zeslabení a ztláčení zvuku. Přesvědčte se, zda vaše TV disponuje výše uvedeným logem systému LG Sound Sync. / Funkcia Synchronizácie zvuku LG vám umožní ovládať niektoré funkcie tejto jednotky diaľkovým ovládačom vášho LG TV. Funkcie, ktoré možno ovládať, sú zvýšenie/zníženie hlasitosti a stlmenie. Skontrolujte, či má váš TV logo LG Sound Sync, ako je znázornené vyššie. / LG Sound Sync vă permite controlul anumitor funcții ale unității cu ajutorul telecomenzii LG TV. Funcțiile controlabile sunt mărirea/micșorarea volumului și fără sonor. Asigurați-vă că sigla LG Sound Sync de pe televizorul dvs. este identică cu aceea expusă mai sus. / LG Sound Sync pozwala sterować niektórymi funkcjami tego urządzenia za pomocą pilota do telewizora LG. Funkcje, które można kontrolować to głośność oraz wyciszenie. Upewnij się, czy na telewizorze jest logo LG Sound Sync, takie jak pokazano powyżej.



Details of TV setting menu vary depending on the models of your TV. / Detaily menu nastavení TV se mohou v závislosti na modelu vaší TV lišit. / Detaily menu nastavenia TV sa líšia v závislosti od modelu vášho TV. / Detaliile meniului pentru setările televizorului depind de modelul televizorului dvs. / Menu ustawień telewizora różni się w zależności od modelu.

### Enjoying Private Sound

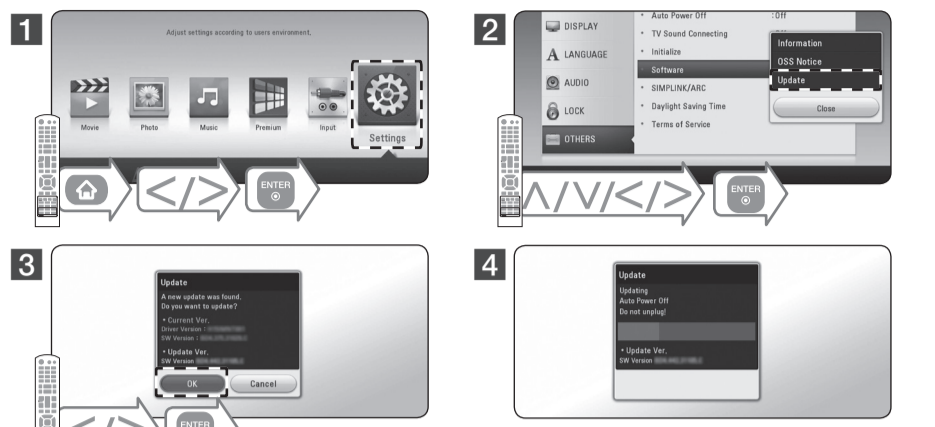
Požitek z poslechu vlastního zvuku / Používání privátního zvuku / Bucură-te de sunet privat / Tryb muzyki prywatnej



Not all modes support sound privacy and pairing multiple devices is not available. / Nie všechny režimy podporují vlastní zvuk a párování více zařízení není k dispozici. / Nie všetky režimy podporujú privátny zvuk a párovanie s viacerými zariadeniami nie je dostupné. / Nu toate modulurile suportă sunetul particular, iar asocierea mai multor aparate nu este disponibilă. / Nie wszystkie modele obsługują tryb dźwięku prywatnego oraz multi parowanie. / When you use the unit with MUSIC flow, private sound mode is unavailable. / Používaté-li přístroj spolu se systémem MUSIC flow, není soukromý zvukový režim k dispozici. / Keď používate jednotku so zariadením MUSIC flow, súkromný zvukový režim je nedostupný. / Când utilizați această unitate cu MUSIC flow, modul audio privat este indisponibil. / Gdy używasz tego urządzenia z MUSIC flow, tryb muzyki prywatnej nie będzie dostępny.

### Software Update

Aktual. softwaru / Akt. softvéru / Actualizare software / Aktualizacja oprogramowania



Before updating software, the unit should be connected to your home network. / Před aktualizací softwaru je nutné, abyste přístroj zapojili do své domácí sítě. / Przed aktualizacją softvéru je potřebné, aby ste jednotku pripojili do vašej domácej siete. / Înainte de actualizarea softului, unitatea trebuie conectată la rețeaua din locuința dvs. / Przed rozpoczęciem aktualizacji oprogramowania, urządzenie powinno zostać podłączone do sieci domowej.

### Additional Information

Další informace / Dodatčné informácie / Informații suplimentare / Dodatkowe Informacje

Customer Support: You can update the Player using the latest software to enhance the products operation and/or add new features. To obtain the latest software for this player (if updates have been made), proceed the software updates as written or visit http://www.lg.com or contact LG Electronics customer care center.

Zákaznická podpora: Ke zvýšení výkonu produktu doporučujeme aktualizovat přehrávač posledním softwarem a/nebo přidat nové vlastnosti. Chcete-li získat nejnovější software pro tento přehrávač (pokud již byly provedeny aktualizace), postupujte v aktualizaci softwaru, jak je uvedeno výše, nebo navštivte webovou stránku http://www.lg.com, nebo se obraťte na centrum péče o zákazníky společnosti LG Electronics.

Podpora pre zákazníkov: Tento prehrávač môžete aktualizovať s využitím najnovšieho softvéru, ktorý zlepšuje prevádzku produktu a/alebo pridáva nové funkcie. Ak chcete získať najnovší softvér pre tento prehrávač (ak sú k dispozícii aktualizácie), vykonajte aktualizáciu softwaru, ako je to uvedené, navštívte lokalitu http://www.lg.com alebo sa spojte so strediskom starostlivosti o zákazníkov spoločnosti LG Electronics.

Podpora pre zákazníkov: Tento prehrávač môžete aktualizovať s využitím najnovšieho softvéru, ktorý zlepšuje prevádzku produktu a/alebo pridáva nové funkcie. Ak chcete získať najnovší softvér pre tento prehrávač (ak sú k dispozícii aktualizácie), vykonajte aktualizáciu softwaru, ako je to uvedené, navštívte lokalitu http://www.lg.com alebo sa spojte so strediskom starostlivosti o zákazníkov spoločnosti LG Electronics.

Support pentru clienți: Puneți actualiza playerul cu ajutorul celui mai nou software, pentru a îmbunătăți funcționarea produsului și/sau pentru a aduce noi caracteristici. Pentru a obține cel mai nou software pentru acest player (dacă s-au făcut deja actualizări), efectuați actualizările conform celor prezentate mai sus, vizitând site-ul http://www.lg.com sau lauți legătura cu Centrul Suport Clienți LG Electronics.

### Additional Information

Další informace / Dodatčné informácie / Informații suplimentare / Dodatkowe Informacje

How to disconnect the wireless network connection or the wireless device: Turn off the unit by using the power button. / Cum să deconectezi rețeaua wireless sau dispozitivul wireless: Opriți aparatul folosind butonul de oprire.

Jak odpojit připojení k bezdrátové síti nebo bezdrátové zařízení: Vypněte přístroj stisknutím vypínače. / Ako odpojiť bezdrôtové sieťové pripojenie alebo bezdrôtové zariadenie: Jednotku vypnite vypínačom.

How to disconnect the wireless network connection or the wireless device: Turn off the unit by using the power button. / Cum să deconectezi rețeaua wireless sau dispozitivul wireless: Opriți aparatul folosind butonul de oprire.

Jak odpojit připojení k bezdrátové síti nebo bezdrátové zařízení: Vypněte přístroj stisknutím vypínače. / Ako odpojiť bezdrôtové sieťové pripojenie alebo bezdrôtové zariadenie: Jednotku vypnite vypínačom.

### Specification

Technické údaje / Technický údaj / Specificații tehnice / Specyfikacja

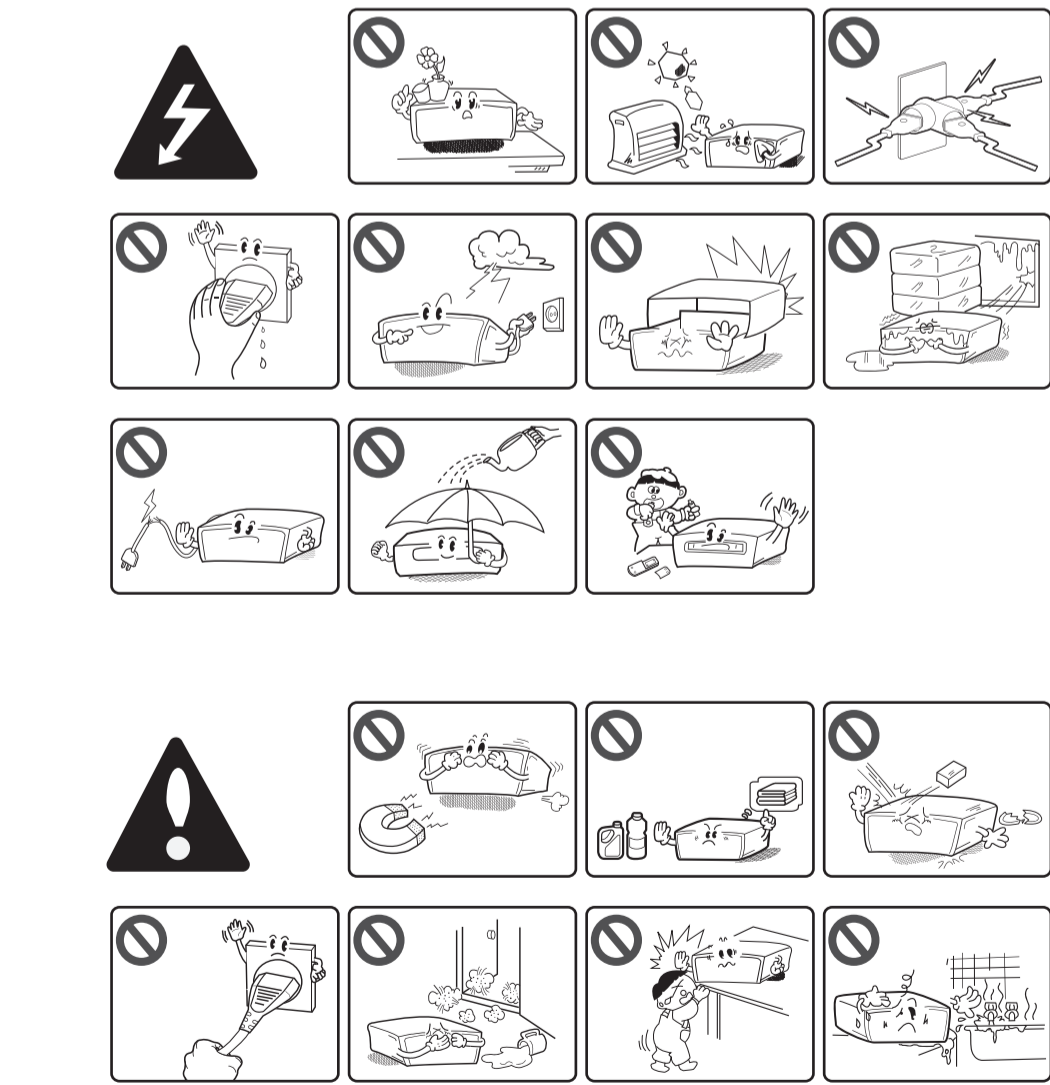
Table with 2 columns: English and Slovenčina. Rows include Power requirements, Power consumption, Dimensions, Net Weight, Bus Power Supply (USB).

Table with 2 columns: English and Română. Rows include Požadavky na přiklon, Spotřeba, Rozměry, Čistá váha, Bus Power Supply (USB).

Table with 2 columns: English and Polski. Rows include Zasilanie, Pobór mocy, Wymiary, Masa netto, Zasilanie interfejsu (USB).

### Safety Information

Bezpečnostní informace / Bezpečnostné upozornenia / Informații privind siguranța / Informacja dot. bezpieczeństwa



### Declaration of Conformity

Hereby, LG Electronics European Shared Service Center B.V. declares that this SoundPlate is compliant with the essential requirements and other relevant provisions of Directive 1999/5/EC. The complete Declaration of Conformity may be requested through the following postal address: LG Electronics European Shared Service Center B.V. European Standard Team Krijgsman 1 1186 DM Amstelveen The Netherlands

This device is a 2.4 GHz wideband transmission system, intended for use in all EU member states and EFTA countries.

### Prohlášení o shodě

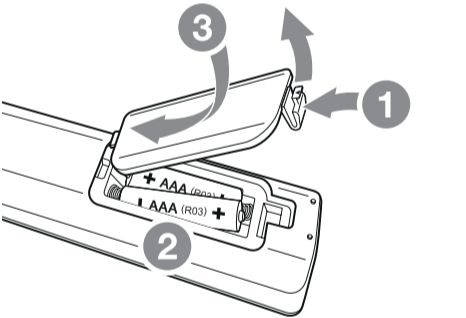
Společnost LG Electronics European Shared Service Center B.V. tímto prohlašuje, že tento SoundPlate je ve shodě se základními požadavky a příslušnými ustanoveními směrnice 1999/5/ES. Plné znění prohlášení o shodě může být vyžádáno na uvedeném poštovní adrese: LG Electronics European Shared Service Center B.V. European Standard Team Krijgsman 1 1186 DM Amstelveen The Netherlands

Toto zařízení je 2,4 GHz širokopásmový přenosový systém určený k použití ve všech členských státech EU a ESVO.

### Deklaracja zgodności

Niniejszym LG Electronics European Shared Service Center B.V. deklaruje, że urządzenie Podkładka dźwiękowa jest zgodne z wymaganiami oraz innymi stosowanymi postanowieniami Dyrektywy 1999/5/EC. Kompletną Deklarację zgodności można zażądać pod następującym adresem pocztowym: LG Electronics European Shared Service Center B.V. European Standard Team Krijgsman 1 1186 DM Amstelveen The Netherlands

Urządzenie to wykorzystuje łączność szerokopasmową 2,4 GHz i przeznaczone jest do użytkowania we wszystkich krajach członkowskich UE oraz EFTA.



### Replacement of battery / Výměna baterie / Výmena batérie / Înlocuirea bateriilor / Wymiana baterii