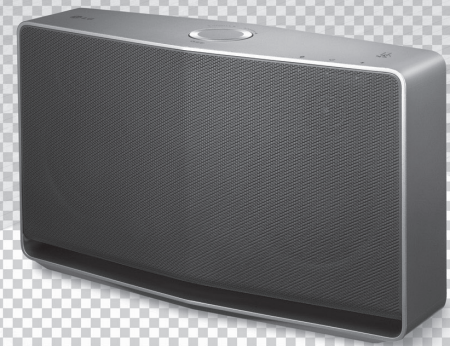




# MUSICflow H7 / H5 無線智慧音響

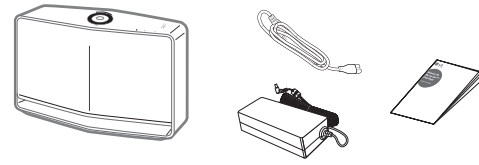
Model : NP8740 (H7)  
NP8540 (H5)



中文 | 簡易手冊

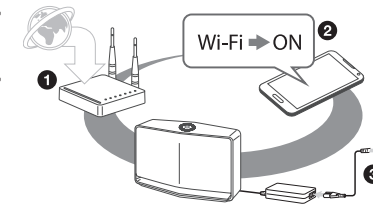
若要查看進階功能的指示，請瀏覽 <http://www.lg.com> 並下載使用說明書。本手冊中的某些內容或會與您的裝置不符。

## 步驟 1 拆開包裝



## 步驟 2 啟動

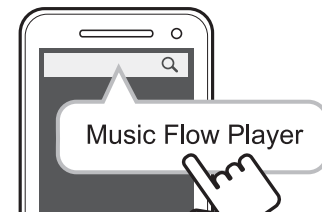
- 1 確保您家裡安裝了使用路由器之無線網路。
- 2 將您的智慧型裝置連接到家用網路。
- 3 將喇叭連接至附帶有交流配接器之電源上。



- ! 無線路由器應連接至網際網路。
- 無線信號干擾可能會導致網路連接中斷或播放停止。
- 線上內容之播放可能無法良好運行，這取決於您的網路速度。

## 步驟 3 安裝「Music Flow Player」應用程式

從 iTunes store 或 Google Play Store 上下載「Music Flow Player」。



**A** 在搜尋列中鍵入「Music Flow Player」並點選「搜尋」。



**B** 使用掃描應用程式掃描 QR 代碼。

- ! 取決於裝置之不同，「Music Flow Player」應用程式可能無法運行。
- Music Flow Player 應用程式將在以下軟體版本中可用：  
Android O/S：版本 2.3.3（或更新版本） iOS O/S：版本 5.1.1（或更新版本）

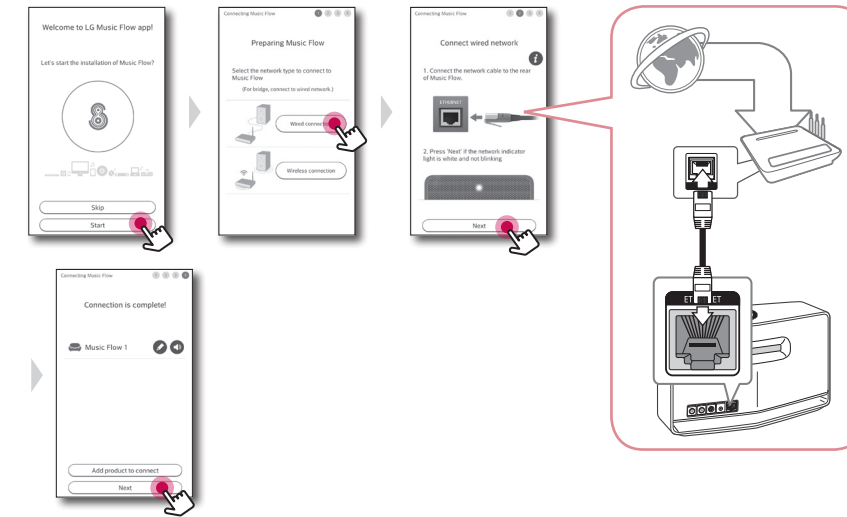
提示 媒體伺服器軟體允許您存取儲存在媒體伺服器中之音訊檔案並可透過家用網路在您的喇叭上欣賞這些音訊檔案。在 [www.lg.com](http://www.lg.com) 網站上，在搜尋列中鍵入型號名稱（NP8740 或 NP8540）並在支援選項卡中找到媒體伺服器軟體。

- Windows : Music Flow PC Software
- Mac OS : Nero MediaHome 4 Essentials

## 步驟 4 網路連接

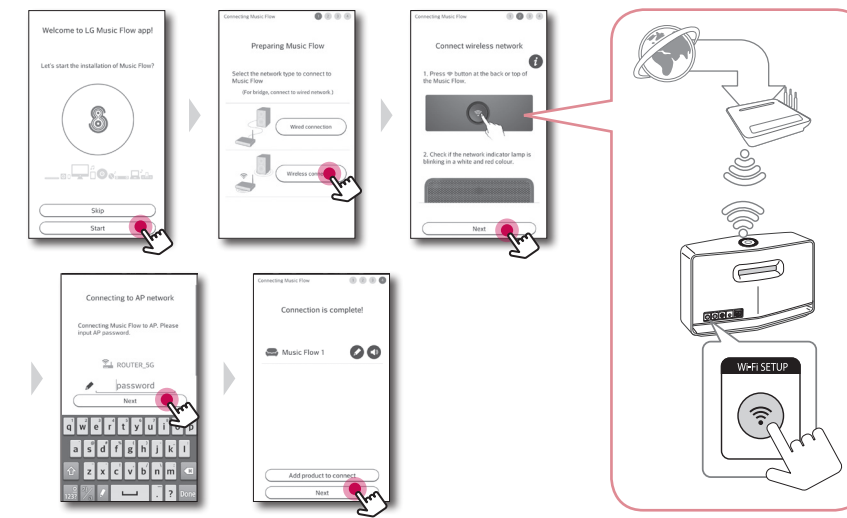
### 選項 1 有線連接

在 Music Flow Player 應用程式上，選取 [Wired Connection] 並遵循螢幕上的指示。



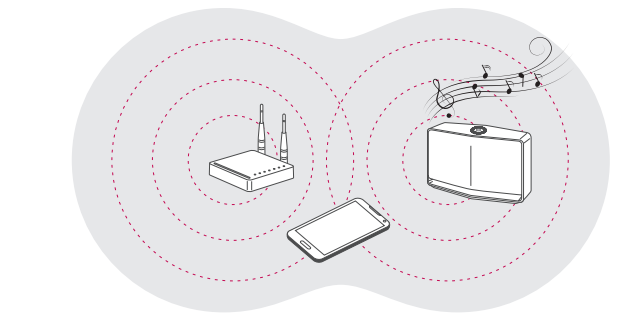
### 選項 2 無線連接

在 Music Flow Player 應用程式上，選取 [Wireless Connection] 並遵循螢幕上的指示。

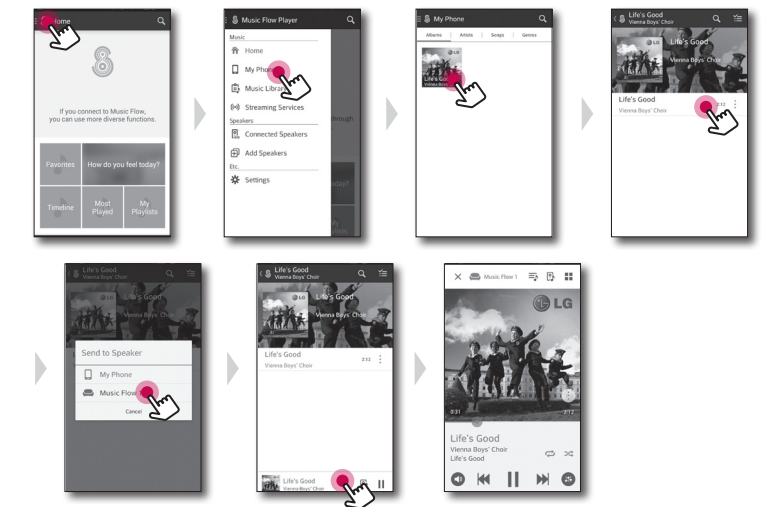


- ! 若要重新啟動路由器，則需要關閉揚聲器電源，之後再次開啟。
- 若要安裝新的路由器，則需要執行出廠設定並為揚聲器設定網路連接。

## 步驟 5 音樂播放



在此裝置上播放一首歌曲

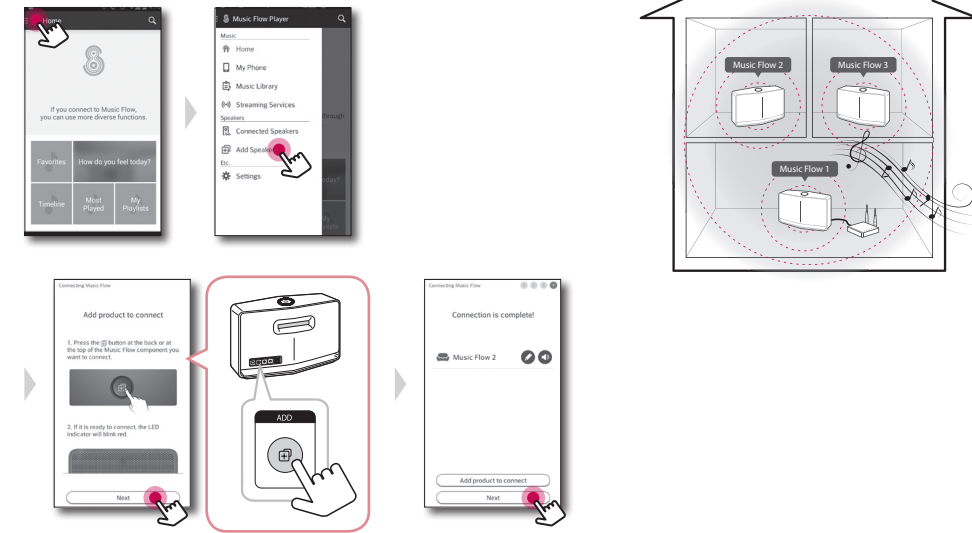




## 群組播放（可選）

任何數量之喇叭均可組合在一起，同步播放相同的音樂。

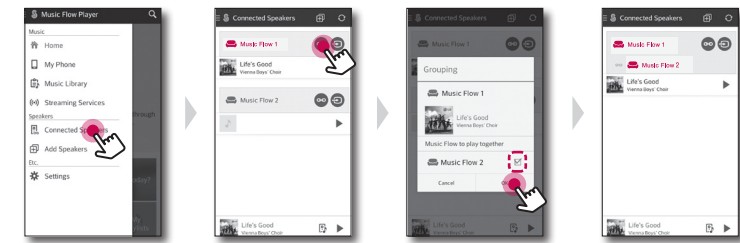
### 1. 新增另一個 LG 智慧型高保真音響



- 當您使用群組播放時，則至少一個揚聲器或 LG R1 橋接器（選用）應使用 LAN 纜線連接。
- 若揚聲器僅採用無線連接，則中斷所有無線連接並在對一個揚聲器進行有線連接之後重新連接揚聲器。

### 2. 分組

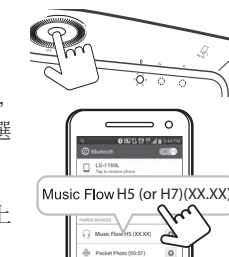
在 Music Flow Player 應用程式上，選取 [Connected Speakers] 並遵循螢幕上的指示。



- 若喇叭未分組，則您可在每個喇叭上欣賞不同的音樂。
- 若要實現順暢的群組播放，建議選取透過 LAN 纜線連接的揚聲器作為主揚聲器。
- 由喇叭或無線路由器之間的距離較長而導致之信號較弱以及信號干擾可能會導致播放異常。

## Bluetooth 連接

- 在喇叭上選取帶有 **I/F** 按鈕之 Bluetooth 模式。
- 在您的 Bluetooth 裝置上，確保 Bluetooth 開啟並選取「Music Flow H5（或 H7）(XX.XX)」。
- 在您的 Bluetooth 裝置上播放音樂。



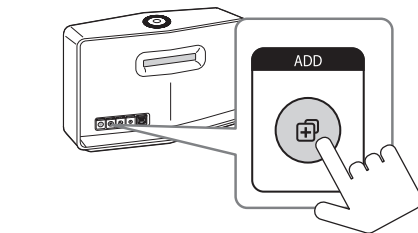
### NFC 簡易配對（僅 Android）

您可透過點選 標記實現簡易配對。



- 當您在使用 Music Flow Player 應用程式欣賞音樂時，順暢播放將啟動而不是 BT 配對。

## 重設喇叭



### 初始化網路設定

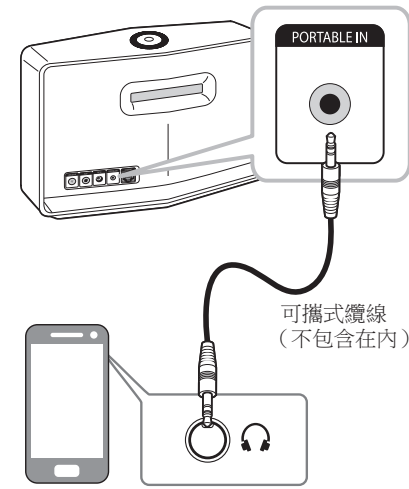
按住 **新增** 按鈕直至您聽到一次嗶嗶聲。然後停用所有之無線網路埠並刪除已儲存之無線網路資訊。

### 原廠設定

按住 **新增** 按鈕直至您聽到二次嗶嗶聲。

- 本手冊中的一些內容可能與 Music Flow Player 不同，這取決於應用程式的版本。

## 外部裝置連接

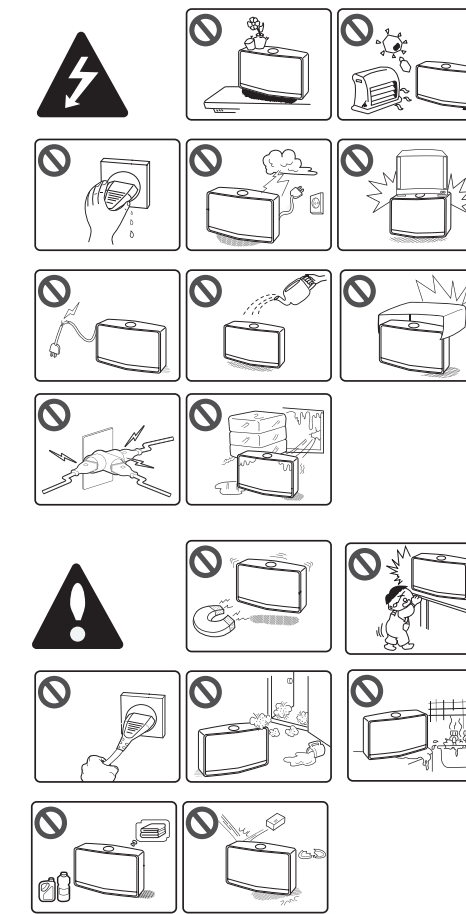


## 規格

電源要求	18 V  2.67 A (交流配接器：DA-48A18)
耗電量	NP8740：12 W NP8540：10 W 網路待機：5.4 W (如果已啟動所有網路連接埠。)
尺寸 (寬 x 高 x 深)	NP8740：約 370 x 232 x 110 mm (不含腳架) NP8540：約 340 x 207 x 88 mm (不含腳架)
網路埠	乙太網路孔 x 1, 10BASE-T/100BASE-TX
淨重 (近似值)	NP8740：4.1 kg NP8540：3.25 kg

如設計及規格有任何變更，恕不另行通告。

## 安全資訊



**小心**  
有觸電的危險  
請勿開啟

小心：為了減低觸電風險，切勿卸下護蓋（或背板）。內部並無使用者可自行修理的部份。請將維修作業交給合格的服務人員。

等邊三角形內含有一個箭頭的閃電符號主要用於警告使用者，本產品內部含有未絕緣的危險電壓，可能對人體構成觸電危險。

等邊三角形中含有驚嘆號的符號是主要用於提醒使用者，本裝置的隨附手冊中含有重要的操作及維修指示。

**警告：**請勿將本產品放置於雨水或濕氣中，以避免發生火災或電擊的危險。  
**警告：**請勿將本設備安裝在書櫃等密閉空間中。  
**小心：**本儀器不得觸碰到水（滴水或潑水），花瓶等有液體的器皿不得放置於裝置上。

**小心：**請勿擋住通氣口。遵守製造商的安裝指示。機體上的開口處為通風用途及確保產品正常運作，且避免發生過熱的情況。請勿將產品置於床鋪、沙發或地毯等表面上，以免擋住開口處。請勿將本產品安裝於書櫃或架子等密閉處，除非有適當的通風設施或遵守製造商的指示。

**小心 電源線注意事項**  
Power Plug 屬於斷電裝置。發生緊急事故時，必須可立即處理 Power Plug。

**注意：**有關產品識別和電源額定值等安全標記資訊，請參閱裝置底部或背面的主標籤。  
僅可使用本裝置提供的 AC 轉接器。請勿使用由其他裝置或其他製造商提供的電源。使用其他電線或電源供應可能導致裝置故障並使保養失效。

**根據 NCC 低功率電波輻射性電機管理辦法 規定：**  
第十二條  
經型式認證合格之低功率射頻電機，非經許可，公司、商號或使用者均不得擅自變更頻率、加大功率或變更原設計之特性及功能。  
第十四條  
低功率射頻電機之使用不得影響飛航安全及干擾合法通信；經發現有干擾現象時，應立即停用，並改善至無干擾時方得繼續使用。前項合法通信，指依電信法規定作業之無線電通信。低功率射頻電機須忍受合法通信或工業、科學及醫療用電波輻射性電機設備之干擾。

親愛的顧客您好：

感謝您對 LG 產品的愛護與支持

為提供您更快速便捷的產品諮詢及報修服務

為您準備了全新的“瞬間感動 LG 售後服務”

服務內容：

- ☉ 微笑服務，貼心售後
- ☉ 一等服務，感動客戶
- ☉ 一通電話，不用等待，不用催修

請洽

瞬間感動 LG 售後服務專線：

0800-898-899

LG 網址：<http://www.lg.com/tw>

台灣樂金電器股份有限公司