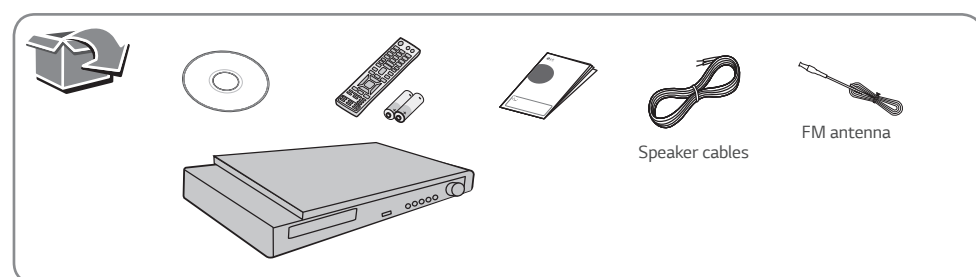


# 3D Blu-ray™ / DVD Home Cinema System LHB745

## SVENSKA | ANVÄNDARHANDBOK

För att läsa instruktionerna som gäller för avancerade egenskaper, besök <http://www.lg.com> och ladda sedan ner Användarhandboken. En del av innehållet i denna manual kan skilja sig från just din enhet.



[www.lg.com](http://www.lg.com)

## DANSK | BRUGERVEJLEDNING

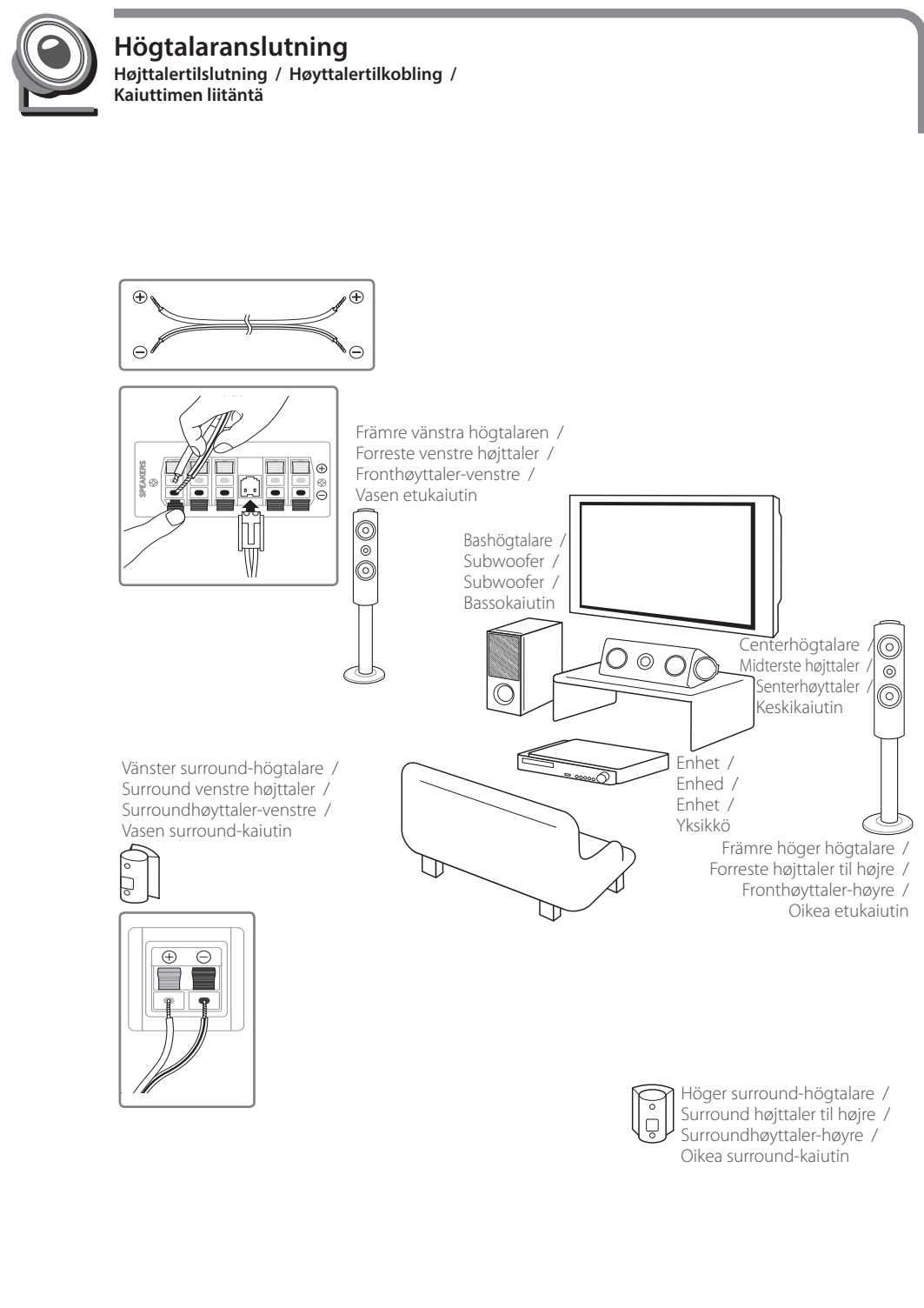
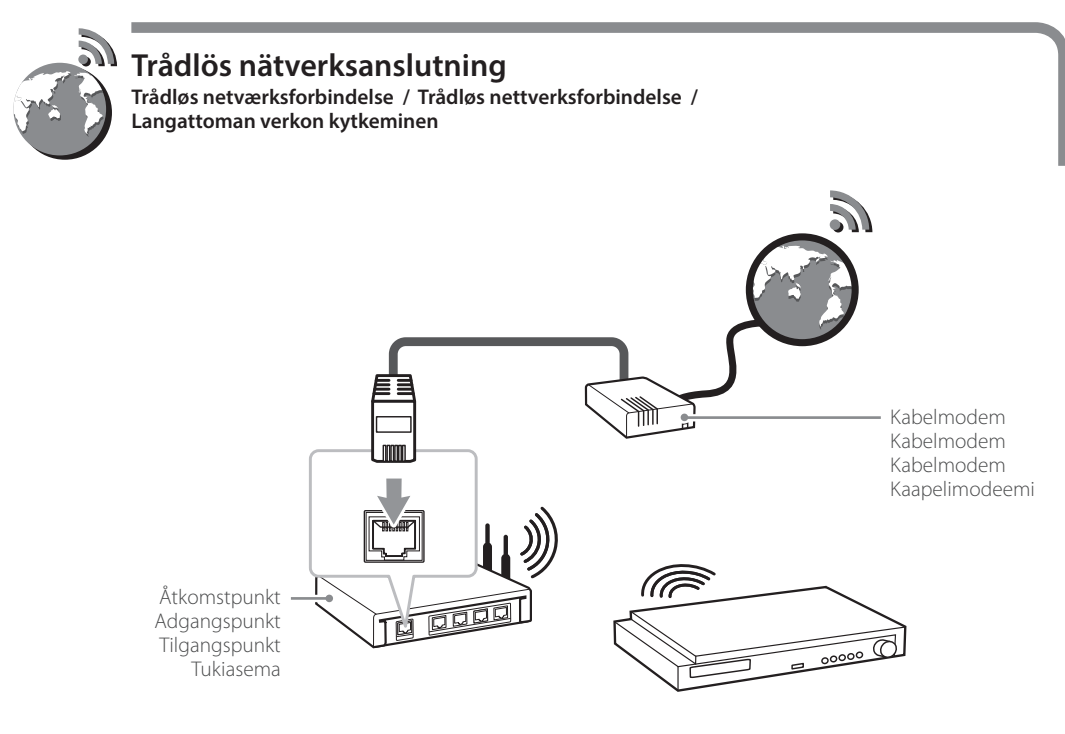
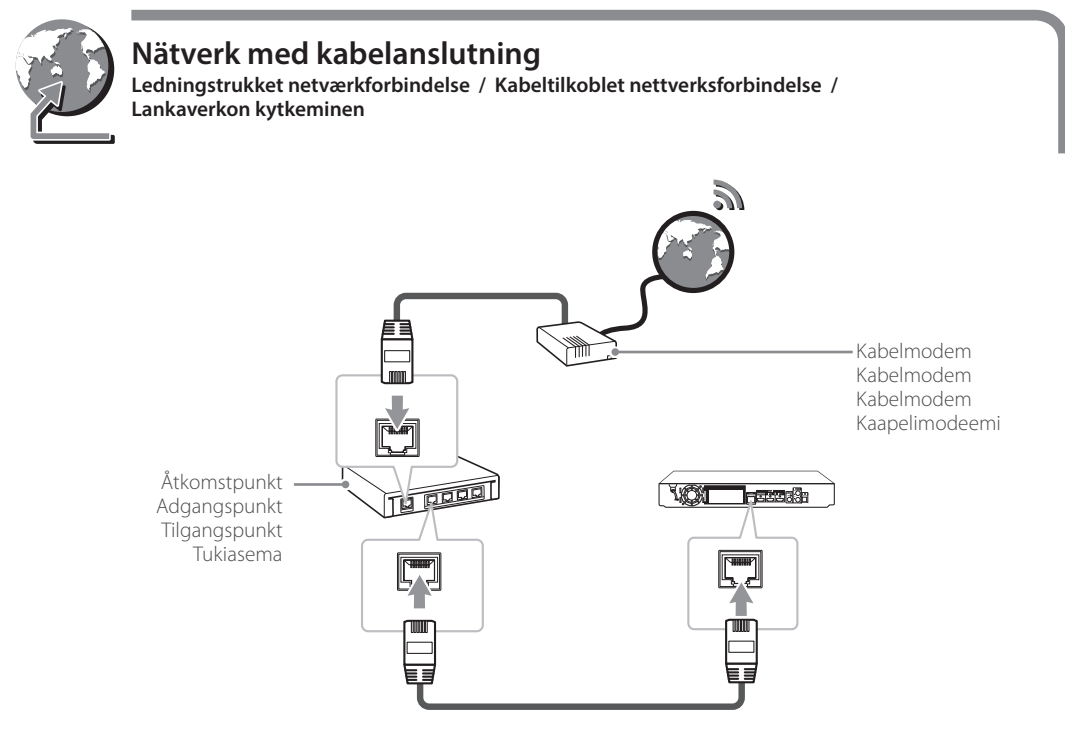
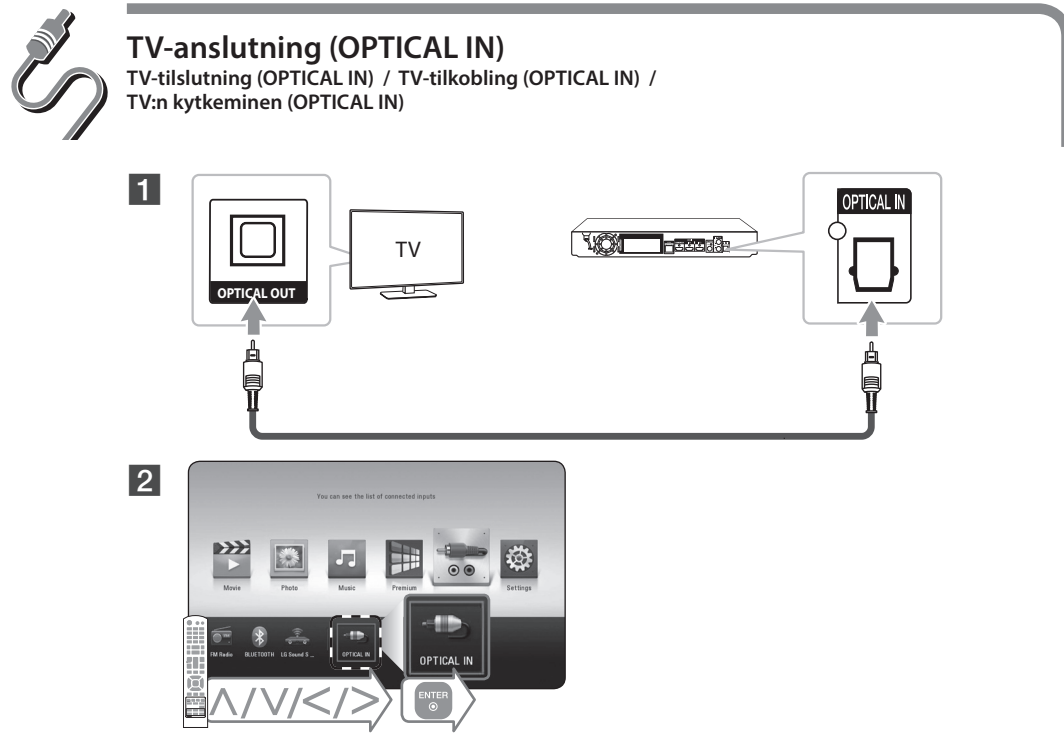
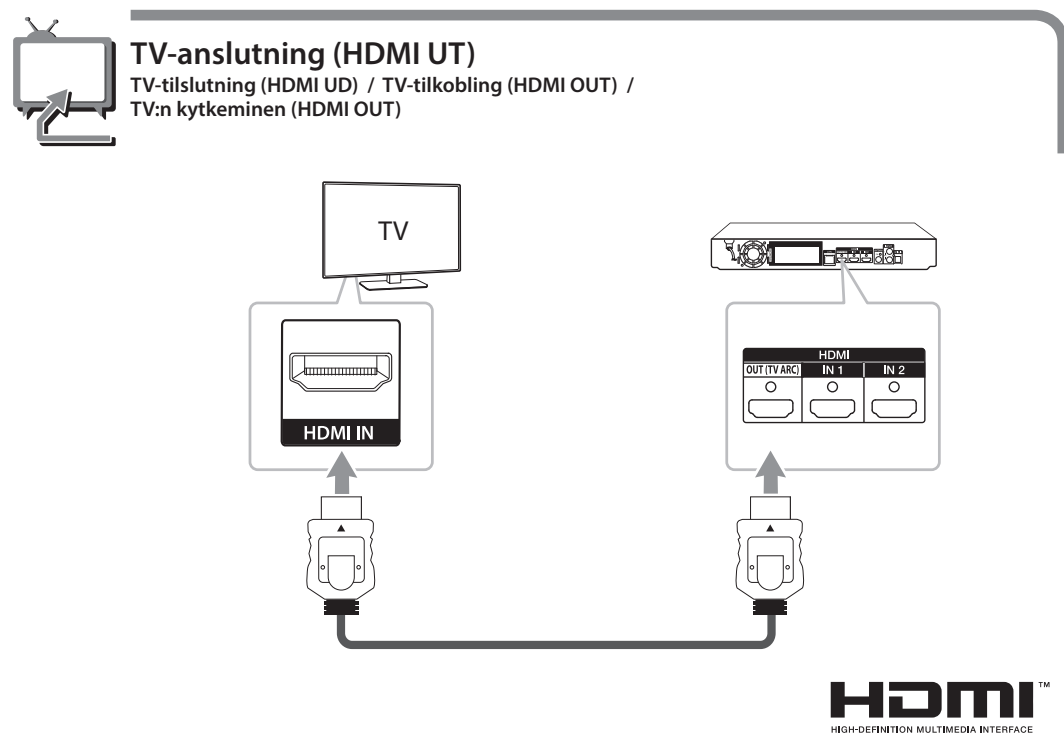
For at få vist anvisninger om avancerede funktioner, kan du besøge <http://www.lg.com> og derefter hente brugervejledningen. Noget af indholdet i denne vejledning kan afvige fra din enhed.

## NORSK | BRUKERMANUAL

For å se instruksjonene for avanserte egenskaper, besøk <http://www.lg.com>, og last ned Brukerveiledningen. Innholdet i denne veiledning kan variere fra din enhet.

## SUOMI | KÄYTTÖOHJE

Lisätietoja lisätoimintoista saat osoitteesta <http://www.lg.com> ja lataa sitten laitteen käyttöohje. Osa tämän ohjekirjan sisällöstä voi poiketa omasta soittimestasi.



## Startinställningar Grundinställning / Opprinnelig oppsett / Ensimmäinen asennus

Följ instruktionerna för grundinstallation som visas på skärmen. / Följ anvisningerna till den inledande opsättning, der visas på skärmen. / Följ instruktionene for det første oppsettet, som vises på skjermen. / Noudata ensiasennuksessa näyttöllä näkyviä ohjeita.

Starta högtalartestet. / Start höjttalartesten. / Start høyttalartesten. / Käynnistä kaiutintesti.

Stoppa högtalartestet och välj [Nästa]. / Stopp høyttalartesten, og vælg [Næste]. / Stopp høyttalartesten og velg [Neste]. / Pysäytä kaiutintesti ja valitse [Seuraava].

Installerar [Anslut TV-ljud] och välj [Nästa]. / Konfigurer [TV Lyd Tilkobling], og vælg [Næste]. / Foreta oppsett for [TV-lyd tilkobling] og velg [Neste]. / Asetukset [TV-äänien liittäminen] ja valitse [Seuraava].

## Använda START-menyen Brug af HOME menu / Bruk HOME-meny / KOTI-valikon käyttäminen

- Spelar upp video innehåll. / Afspil videoindhold. / Avspiller videoinnhold. / Toistaa videosisältöä.
- Spelar upp foto innehåll. / Vis billeder. / Avspiller bildeinnhold. / Toistaa valokuvasisältöä.
- Spelar upp ljud innehåll. / Afspil lydmaterialer. / Avspiller audioinnhold. / Toistaa audiosisältöä.
- Visar startsida för Premium. / Vælg Premium-programmer. / Viser skjermen for Premium Home. / Nättää Premium Home näytön.
- Ändrar inntagning. / Skift mellem indgange. / Endre inngang. / Vaihtaa tuloliitteen.
- Justerar systeminställningarna. / Juster systemindstillingerne. / Juster systeminnstillingene. / Säätää järjestelmäasetuksia.

## Skiva, datauppspelning Disk, dataafspilning / Disk, dataavspilling / Levy, tietojen toisto

- Enhet som stöder MTP / Enhet, der understøtter MTP / Enhet som støtter MTP / MTP-tä tukevat laitteet
- Visar alla länkade enheter. / Viser alle tilsluttede enheder. / Viser alle tilkoblede enheter. / Näyttää kaikki liitetyt laitteet.
- Väljer video, foto eller ljudinnehåll. / Vælger video-, foto- eller lydindhold. / Velger video-, bilde- eller lyd-innhold. / Valitsee video-, valokuva- tai äänisisällön.

Visar filen eller mappen på den länkade enheten. / Viser filen eller mappen på den tilsluttede enhed. / Viser filen eller mappen på tilkoblede enheter. / Näyttää tiedoston tai kansion liitetyssä laitteessa.

De flesta CD-, BD-ROM- och DVD-ROM-ljudskivor startar uppspelningen automatiskt. / Afspliningen af de fleste lyd-cd'er, BD-ROM- og DVD-ROM-diske starter automatisk. / For de fleste Audio CD-, BD-ROM- og DVD-ROM-diske starter avspillingen automatisk. / Useimmille Audio CD-, CD-ROM ja DVD-ROM-levyille, toisto käynnistyy automaattisesti.

## Nätverksuppspelning Netværksafspilning / Netværksavspilling / Verkosta toistaminen

SmartShare-mjukvaruinstallation (DLNA) Installation af SmartShare-software til pc (DLNA) / SmartShare PC programvareinstallasjon (DLNA) / Smartshare PC-ohjelmiston asennus (DLNA)

- Installera SmartShare-mjukvara. / Installer SmartShare-software til pc. / Installer SmartShare PC-programvare. / Asenna SmartShare PC-ohjelmisto.
- Kör programmet och ställ in önskad delningsmapp. / Kør programmet og indstil den ønskede delte mappe. / Kjør programmet, og angi den delte mappen du ønsker. / Suorita ohjelma, ja aseta haluamasi jaa-kansio.
- Kontrollera nätverksanslutningen och inställningarna. / Kontrollér netværkforbindelse og -opsætning. / Kontrollér netværkstilkoblingen og -innstillinger. / Tarkista verkon liittämät ja asetukset.

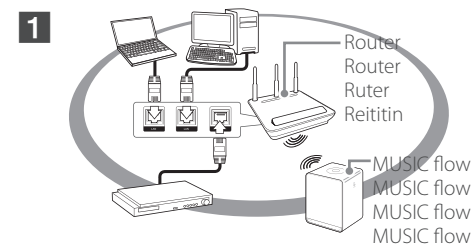




## Avnjuta med LG:s flerrumsljud (LG Music Flow)

Afspilning med LG-multirumsljud (LG Music Flow) / Spillelegde med LG multi-rom lyd (LG Music Flow) / Kuunteleminen LG monihuoneäänellä (LG Music Flow)

LG smart Hi-Fi audio system MUSIC flow låter dig spela upp musik trådlöst med flera högtalare. / LG smart Hi-Fi audio system MUSIC flow gør det muligt at lytte til musik via flere højttalere trådløst. / LG smart Hi-Fi audio system MUSIC flow lar deg nyte musikk trådløst med flere høyttalere. / LG smart Hi-Fi audio system MUSIC flow mahdollistaa musiikista nauittimisen useasta kaiuttimesta langattomasti.



Kontrollera nätverksanslutningen och inställningarna. / Kontrollér netværksforbindelse og –opsætning. / Kontroller netværkstilkoblingen og –innstillinger. / Tarkista verkon liitäntä ja asetukset.



I samband med uppspelning, tryck på den gröna knappen (G) -> Välj högtalare för uppspelning -> Välj [OK]. / Ved afspilning: Tryk på den grønne knap (G) -> Vælg, hvilke højttalere der skal afspille -> Vælg [OK]. / Under avspilling, trykk på den grønneknappen (G) knappen -> Vælg høyttalere for å spille -> Vælg [OK]. / Paina toiston aikana vihreää (G) painiketta -> Valitse käytettävät kaiuttimet -> Valitse [OK].

- Om du använder denna enhet med MUSIC flow bör minst en enhet anslutas direkt via LAN-kabel. För mer information om användning med MUSIC flow, se användarmanualen för MUSIC flow. / Hvis du bruger denne enhed sammen med MUSIC flow, skal minimum én enhed være tilsluttet via LAN-kabel. Du kan finde flere oplysninger om brug sammen med MUSIC flow i brugervejledningen til MUSIC flow. / Hvis du bruker denne enheten med MUSIC flow, bør minst 1 enhet være tilkoblet med LAN-kabel. Du kan finne flere opplysninger om bruk med MUSIC Flow i brukerveiledningen til MUSIC Flow. / Jos käytät tätä laitetta MUSIC flow -toiminnon kanssa, tulee vähintään yksi yksikkö liittää lähiverkkokaapeliin. Lisätietoja käytöstä MUSIC flow -toiminnon kanssa, katso MUSIC flow -toiminnon käyttöohje.
- Anslutning av upp till 4 högtalare rekommenderas för smidig uppspelning. / Det anbefales at tilslutte op til 4 højttalere for at sikre problemfri afspilning. / Det anbefales å tilkoble opp til 4 høyttalere for feilfri avspilling. / Suosittelemme neljän kaiuttimen liittämistä hyvän äänenlaadun saamiseksi.
- Denna funktion är ej tillgänglig när du använder privat ljudläge. / Når du vælger privat lydtilstand, er denne funktion ikke tilgængelig. / Jos yksityinen äänitila on käytössä, ei tämä toiminto ole käytettävissä.
- Denna funktion är endast tillgänglig för ljudinnehåll. / Denne funktion er kun tilgængelig for lydindhold. / Denne funksjonen er kun tilgjengelig for lydinnhold. / Tämä toiminto on käytettävissä vain äänisisällölle.

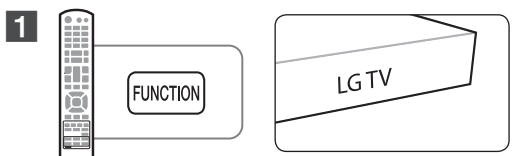


## LG Sound Sync

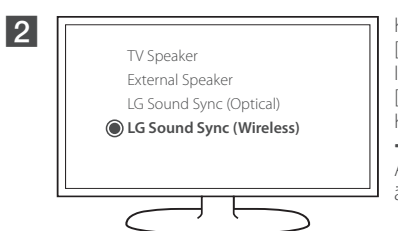
LG Sound Sync / LG Sound Sync / LG Sound Sync



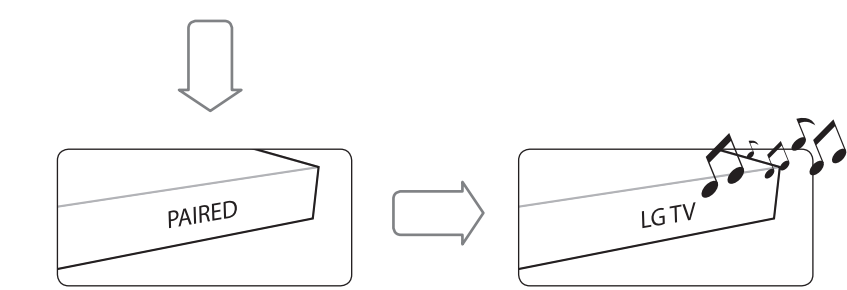
LG Sound Sync låter dig styra en del av denna enhets funktioner via fjärrkontrollen tillhörande din LG TV. Styrbara funktioner är volym upp/ner och tyst läge. Se till att din TV uppvisar LG Sound Sync-loggan som visas ovan. / Med LG Sound Sync kan du styre visse funktioner på enheten via fjernbetjeningen til dit LG-TV. De funktioner, du kan styre, er at skrupe op/ned for lyden eller slå den fra. Kontroller, at dit tv har LG Sound Sync-logoet som vist ovenfor. / LG Sound Sync lar deg styre noen av funksjonene i denne enheten via fjernkontrollen til din LG TV. Kontrollerbare funksjoner er volum opp/ned og demp. Sørg for at TVen din har LG Sound Sync-logoen, som vist ovenfor. / LG Sound Sync-toiminnolla voit ohjata tiettyjä liitetyt laitteiden toimintoja LG TV:n kaukosäätimellä. Ohjattavat toiminnot ovat äänenvoimakkuus ylös/alas ja mykistys. Varmista, että TV:ssä on LG Sound Sync logo yllä näytetyllä tavalla.



Välj LG TV. / Vælg LG TV. / Vælg LG TV. / Valitse LG TV.



Konfigurera din TV:s utgående ljud: TV:ns inställningsmeny -> [Ljud] -> [Utgående-TV-ljud] -> [LG Sound Sync (trådlöst)] / Indstil lydoutput for dit tv: Gå til tv'ets indstillingsmenu -> [Lyd] -> [TV-lydoutput] -> [LG Sound Sync (trådløs)] / Konfigurer lydudgangen hos TV'en din: TV-indsstillingsmenyen -> [Lyd] -> [TV-lydudgang] -> [LG Sound Sync (Trådløs)] / Aseta TV:äänen ulostulo: TV:n asetusvalikko -> [Ääni] -> [TV äänen ulostulo] -> [LG Sound Sync (Langaton)]

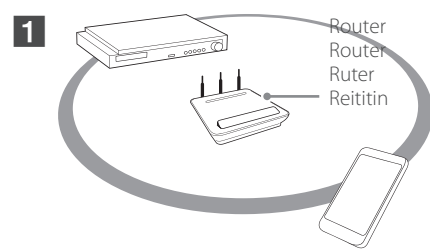


- Specifikt innehåll i TV:ns inställningsmeny kan variera beroende på TV-modell. / Detaljerne om indstillingsmenuen på dit tv afhænger af tv-modellen. / Detaljer i TV-indsstillingsmenyen varierer afhængigt af TV-modellen(e) din(e). / TV:n asetusvalikon tiedot eroavat TV:n mallista riippuen.



## Använda Private Sound

Sådan nyder du personlig lyd / Bruk Private Sound / Private Sound -tilasta nauittiminen



Säkerställ att din mobila enhet anslutits till samma Wi-Fi-nätverk som spelaren. / Sørg for, at mobilheden er tilsluttet det samme Wi-Fi-netværk som spilleren. / Sørg for at din smarttelefon er tilkoblet til samme Wi-Fi-netværk som spilleren. / Varmista, että älypuhelimesi on kytketty samaan Wi-Fi-verkkoon tämän soittimen kanssa.

- Starta den mobila enhetens LG AV Remote-program och installerar och kör LG AV Remote. / Tænd mobilheden, kontrollér, at LG AV Remote-appen er installeret, og start LG AV Remote-appen. / Slå på den mobile enhetens LG AV Remote-program som installerer og kører LG AV Remote. / Kytke päälle mobiililaitte LG AV Remote -sovellus on asennettu ja käytä LG AV Remote -sovellusta.



- Det är inte alla lägen som stöder Private Sound, ihopparning av flera enheter är inte tillgängligt. / Personlig lyd er ikke understøttet i alle tilstande, og parring af flere enheder er ikke tilgængeligt. / Ikke alle modeller støtter privat lyd og pairing av flere apparater er ikke tilgjengelig. / Kaikki tilat eivät tue private sound -tilaa useiden laitteiden yhdistämisen ei ole käytettävissä.
- Privat ljudläge är ej tillgängligt när du använder enheten med MUSIC flow. / Når du bruger enheden med MUSIC flow, er privat lydtilstand ikke tilgængeligt. / Når du bruker enheten med MUSIC flow, er privat-lydmodus ikke tilgjengelig. / Kun laitetta käytetään MUSIC flow -toiminnon kanssa, ei yksityinen äänitila ole käytettävissä.



## Ytterligere informasjon

Yderligere oplysninger / Tilleggsinformasjon / Lisätietoja

## Kundsupport

Du kan uppdatera spelaren med senaste programvara för att förbättra dess funktion och/eller lägga till nya funktioner. Om du vill hämta den senaste programvaran för den här spelaren (om uppdateringar har gjorts), fortsätt med mjukvaruuppdateringar eller besök sidan <http://www.lg.com> eller kontakta kundtjänst för LG Electronics.

## Kundesupport

Du kan oppdatere spilleren ved brug af den nyeste software for at forbedre betjeningen af produkterne og/eller nye funktioner. For at få den nyeste software til denne afspiller (hvis der findes opdateringer), skal du udføre softwareopdateringerne som nævnt ovenfor eller besøge <http://www.lg.com> eller kontakte LG Electronics kundeservicecenter.

## Kundestøtte

Du kan oppdatere spilleren ved å bruke den nyeste programvaren for å forbedre produktets betjening og/eller legge til nye funksjoner. For å skaffe den nyeste programvaren til denne spilleren (hvis oppdateringen er fullført), gjenomfør programvareoppdateringen som ovenfor eller besøk <http://www.lg.com> eller kontakt LG Electronics kundesenter.

## Asiakastuki

Laitteohjelmiston päivittäminen parantaa sen toimintoja ja/tai lisää uusia toimintoja. Tähän soittimeen tarkoitettua uuden ohjelmiston (jos päivityksiä on tehty) saat haettua suorittamalla yllä kuvatuun päivityksen, lataamalla päivityksen verkko-osoitteesta <http://www.lg.com> tai ottamalla yhteyttä LG Electronicsin asiakastukeen.

## MEDDELANDE OM PROGRAMVARA FÖR ÖPPEN KÄLLKOD

På webbplatsen <http://opensource.lge.com> kan du hämta källkoden för GPL, LGPL, MPL och andra öppna källkod-licenser som ingår för den här produkten. Förutom källkoden kan du även hämta alla tillhörande licensvillkor, samt information om garantifriskrivning och upphovsrätt. Det finns en CD-ROM-skiva med öppen källkod som du kan köpa från LG Electronics till självkostnadspris (inkl. mediekostnad, frakt och hanteringskostnader). Gör din beställning till LG Electronics via e-post på [opensource@lge.com](mailto:opensource@lge.com): Erbjudandet gäller i tre (3) år från produktens inköpsdatum.

## BEMÆRKNING VEDR. OPEN SOURCE-SOFTWARE

Du kan hente kildekode til GPL, LGPL, MPL og andre open source-licenser, der findes i dette produkt, på <http://opensource.lge.com>. Ud over kildekode er det muligt at hente alle licensbetingelser, garantifrislivelser og meddelelser om opavsret. LG Electronics tilbyder også levering af open source-kode på en CD-ROM til en pris, der dækker omkostningerne ved en sådan distribution (f.eks. omkostningerne til medier, forsendelse og håndteringen) ved e-mail-forensigsel sendt til [opensource@lge.com](mailto:opensource@lge.com). Dette tilbud gælder i tre (3) år fra produktets købsdato.

## MERKNAD OM PROGRAMVARE MED ÖPEN KILDEKODE

Besök <http://opensource.lge.com> for å motta kildekode under GPL, LGPL, MPL og andre åpne kildelesenser som dette produktet inneholder. I tillegg til kildekode er alle lisensvilkår, garantifrislivelser og merknader om oppavsrett tilgjengelige for nedlasting. LG Electronics vil også sende deg åpen kildekode på CD-ROM mot å få dekket distribusjonskostnadene, inkludert utgifter til media, frakt og ekspedisjon. Send en forespørsel til [opensource@lge.com](mailto:opensource@lge.com). Tilbudet gjelder i tre (3) år fra kjøpsdatoen for dette produktet.

## AVOIMEN LÄHDEKODIN OHJELMISTOA KOSKEVA HUOMAUTUS

Voit hankkia tämän tuotteen sisältämän lähdekoodin GPL-, LGPL-, MPL- ja muiden avoimen lähdekoodin käyttöoikeuksien perusteella osoitteesta <http://opensource.lge.com>. Lähdekoodin lisäksi voit ladata kaikki mainitut käyttöoikeusehdot, takuun vastuuvapaussekkeet ja tekijänoikeusilmoitukset. LG Electronics toimittaa avoimen lähdekoodin myös CD-levyllä. Tästä palvelusta veloitaan vain toimituskustannukset, eli tietovälineen hinta ja toimituskulut. Pynnön voi tehdä sähköpostitse osoitteeseen [opensource@lge.com](mailto:opensource@lge.com). Tarjous on voimassa kolme (3) vuotta tuotteen ostopäivästä.



## Specifikation

Specifikation / Spesifikasjoner / Tekniset tiedot

## SVENSKA

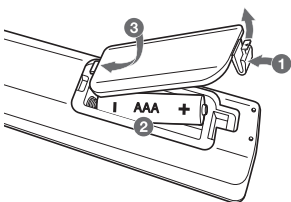
Strömkrav	Se huvudetiketten på den nedre panelen. Se huvudetiketten på den nedre panelen.
Strömförbrukning	Nätverksstandby-läge: 0,5 W (Om samtliga nätverksportar har aktiverats.)
Dimensioner (B x H x D)	Cirka 410 mm x 55 mm X 260 mm
Nettovikt (cirka)	2,7 kg
Bus-effekt (USB)	5 V $\overline{=}$ 500 mA

## DANSK

Krav til strømforsyning	Se det primære mærkat på bundpanelet. Se det primære mærkat på bundpanelet.
Strømfbrug	Standby i netværksstilstand: 0,5 W (Hvis alle netværksporte er aktiverede.)
Dimensioner (B x H x D)	Approx. 410 mm x 55 mm X 260 mm
Nettovægt (ca.)	2,7 kg
Bus-strømforsyning (USB)	5 V $\overline{=}$ 500 mA

Design og specifikationer kan ændres uden forudgående varsel.

## Byta batteri / Udskiftning af batteri / Batteriutskifting / Akun vaihto



## NORSK

Strømkrav	Referer til hovedetiketten på bunnpanelet. Referer til hovedetiketten på bunnpanelet.
Strømforbruk	Nettverksbasert standby-modus: 0,5 W (Hvis alle nettverksporter er aktiverte.)
Mål (B x H x D)	Ca. 410 mm x 55 mm X 260 mm
Nettovekt (ca.)	2,7 kg
Bus Power Supply (USB)	5 V $\overline{=}$ 500 mA

Design og spesifikasjoner kan endres uten forvarsel.

## SUOMI

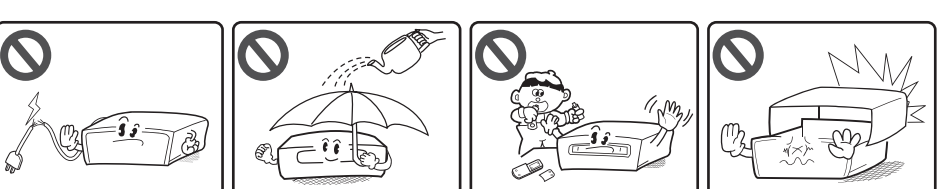
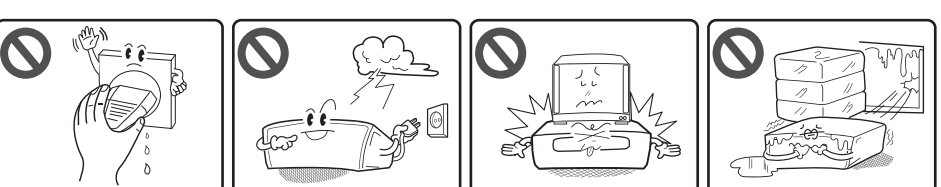
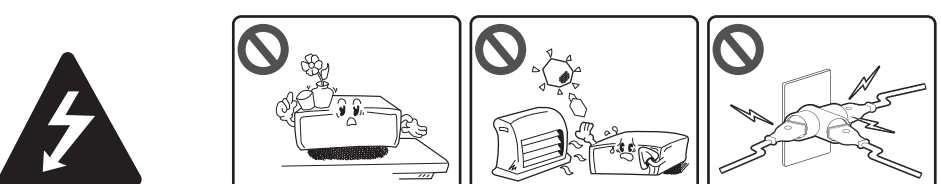
Käyttöjännite	Katso tarra pohjapaneelissa. Katso tarra pohjapaneelissa.
Tehonkulutus	Verkotettu valmiustila: 0,5 W (Jos kaikki verkkoportit on aktivoitu.)
Mitat (L x K x S)	Approx. 410 mm x 55 mm X 260 mm
Nettopaino (noin)	2,7 kg
Väylien virransyöttö (USB)	5 V $\overline{=}$ 500 mA

Tuotteen konstruktio ja tekniset erittelyt saattavat muuttua ilman ennakkoilmoitusta.



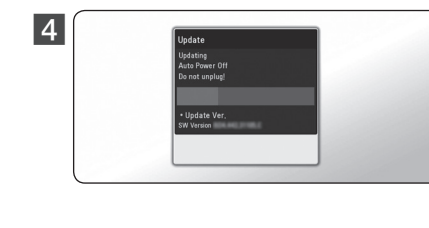
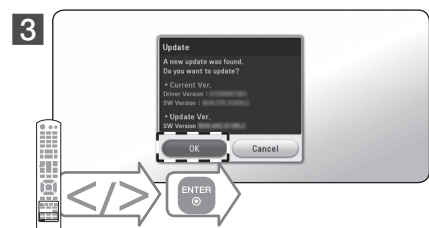
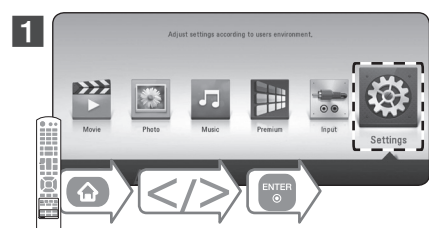
## Säkerhetsinformation

Sikkerhedsoplysninger / Sikkerhets Informasjon / Turvallisuustiedot



## Uppdatera programvara

Opdatering af software / Programvareoppdatering / Ohjelmistopäivitys



- Enheten bör anslutas till ditt hemnätverk före programvareuppdatering. / Før softwaren opdateres skal du tilslute enheden til dit hjemnetværk. / Før du oppdaterer programvaren, bør enheten være koblet til hjemnetverket ditt. / Laite tulee liittää kotiverkkoon ennen ohjelmiston päivittämistä.



## Ytterligere informasjon

Yderligere oplysninger / Tilleggsinformasjon / Lisätietoja

Så här ansluter du den trådlösa nätverksanslutningen eller den trådlösa enheten Stäng av enheten.

Sådan afbrydes det trådløse netværk eller den trådløse enhed Sluk for enheden.

Howdan man frakobler den trådløse nettværkstilkoblingen eller den trådløse enheten Slå av enheten.

Langattoman verkkoxyhteyden tai langattoman laitteen kytkeminen irti Sammuta laite.

## Konformitetsförklaring

CE 0197

Härmed deklarerar LG Electronics European Shared Service Center B.V. att denna 3D-BLU-RAY-HEMMABIO efterlever grundläggande krav och andra relevanta förbehåll i Direktiv 1999/5/EC. Hela Konformitetsförklaringen kan begäras via följande postadress: LG Electronics European Shared Service Center B.V.

European Standard Team  
Krijgsman 1  
1186 DM Amstelveen  
The Netherlands

eller kan begäras via vår avsedda DoC-webbplats: <http://www.lg.com/global/support/cedoc/cedoc#>  
Denna enhet är ett 2,4 GHz bredbandsöverföringssystem avsett för användning i samtliga EU-medlemsstater och EFTA-länder.

## Overensstemmelseserklæring

CE 0197

Herved erklærer LG Electronics europæiske shared service center B.V. erklærer, at dette 3D-BLU-RAY HJEMME BIOGRAF overholder de væsentlige krav og øvrige relevante krav i direktiv 1999/5/EF. Den komplette overensstemmelseserklæring kan anmodes gennem følgende postadresse: LG Electronics European Shared Service Center B.V.

European Standard Team  
Krijgsman 1  
1186 DM Amstelveen  
The Netherlands

eller anmod om den på vores særlige websted om overensstemmelseserklæring: <http://www.lg.com/global/support/cedoc/cedoc#>  
Denne enhed er et 2,4 GHz bredbåndstransmissionssystem, der er beregnet til anvendelse i alle EU-medlemsstater og EFTA-lande.

## Samsvarserklæring

CE 0197

Herved erklærer LG Electronics European Shared Service Center B.V. at dette 3D-BLU-RAY-HJEMMEINOANLEGGET er kompatibel med essensielle krav og andre relevante bestemmelser i Direktiv 1999/5/EC. Den fuldstændige samsvarserklæringen kan kræves ved følgende adresse: LG Electronics European Shared Service Center B.V.

European Standard Team  
Krijgsman 1  
1186 DM Amstelveen  
The Netherlands

eller kan kræves gennem samsvarserklæringsnettsiden vår: <http://www.lg.com/global/support/cedoc/cedoc#>  
Denne enheten er et 2,4 GHz bredbåndsoverføringsystem, beregnet for bruk i alle EU-medlemsstater og EFTA-land.

## Vaatumustenmukaisuusvakuutus

CE 0197

Täten, erklærer LG Electronics European Shared Service Center B.V. julistaa, että tämä 3D-BLU-RAY-KOTITEATTERI noudattaa direktiivin 1999/5/EC olennaisia vaatimuksia ja muita säännöksiä. Täydellinen vaatimustenmukaisuusvakuutus voidaan saada pyynnöstä seuraavasta postiosoitteesta: LG Electronics European Shared Service Center B.V.

European Standard Team  
Krijgsman 1  
1186 DM Amstelveen  
The Netherlands

tai voidaan tilata määrittetyllä DoC-verkkosivulla: <http://www.lg.com/global/support/cedoc/cedoc#>  
Tämä laite on 2,4 GHz laajakaistalähetyjärjestelmä, joka on tarkoitettu käyttöön kaikissa EU-jäsenmaissa ja EFTA-maissa.

LG Customer Information Center	
(Asiakaspalvelu / Kundenservice / Kundtjänst)	
Denmark / Danmark	8088 57 58
Finland / Suomi	0800 0 LG LG (0800 0 54 54)
Norway / Norge	800 187 40
Sweden / Sverige	0770 LG LG LG (0770 54 54 54)
LG Website	
<a href="http://www.lg.com">www.lg.com</a>	