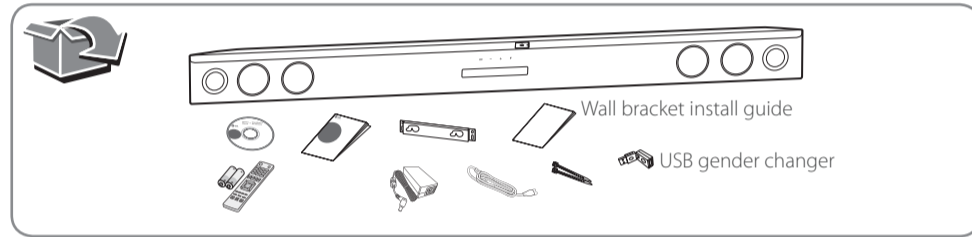


# SMART SOUND BAR

NB3740

## ENGLISH | SIMPLE MANUAL

An extended Owner's Manual that contains information on the advanced features is located on the CD-ROM provided in an electronic version. To read these files, you will need to use a Personal Computer (PC) equipped with a CD-ROM drive.



www.lg.com

## CEŠTINA | JEDNODUCHÝ NÁVOD

Na příloženém disku CD-ROM se nachází kompletní elektronická verze Návodu k použití, která obsahuje informace o pokročilých funkcích přístroje. Pro zobrazení těchto souborů je nutný osobní počítač (PC) vybavený CD-ROM mechanikou.

## SLOVENČINA | JEDNODUCHÁ PRÍRUČKA

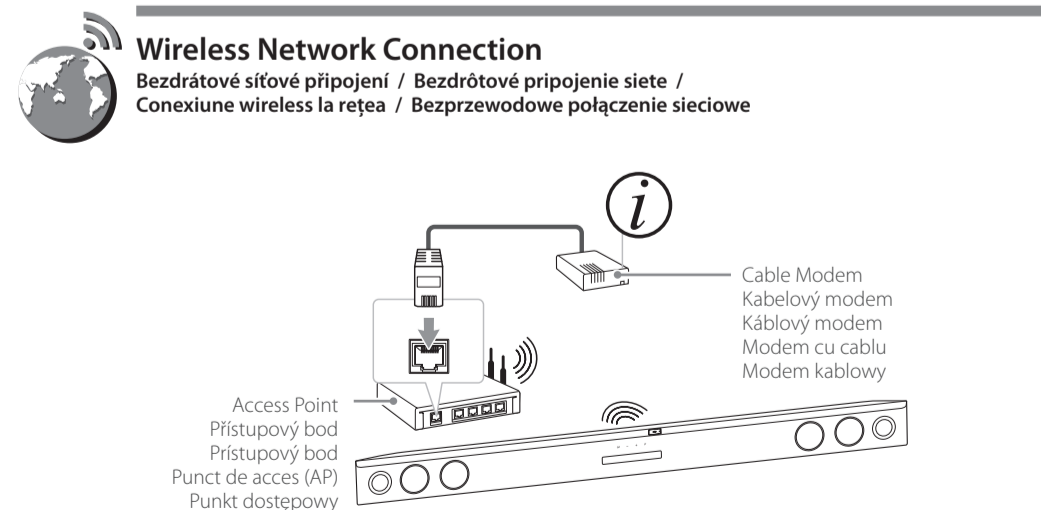
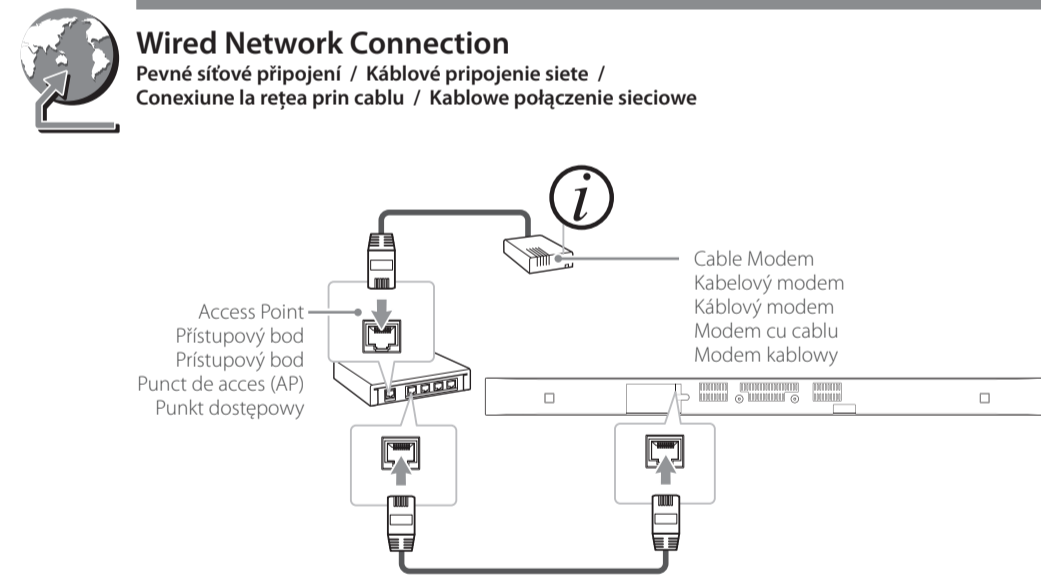
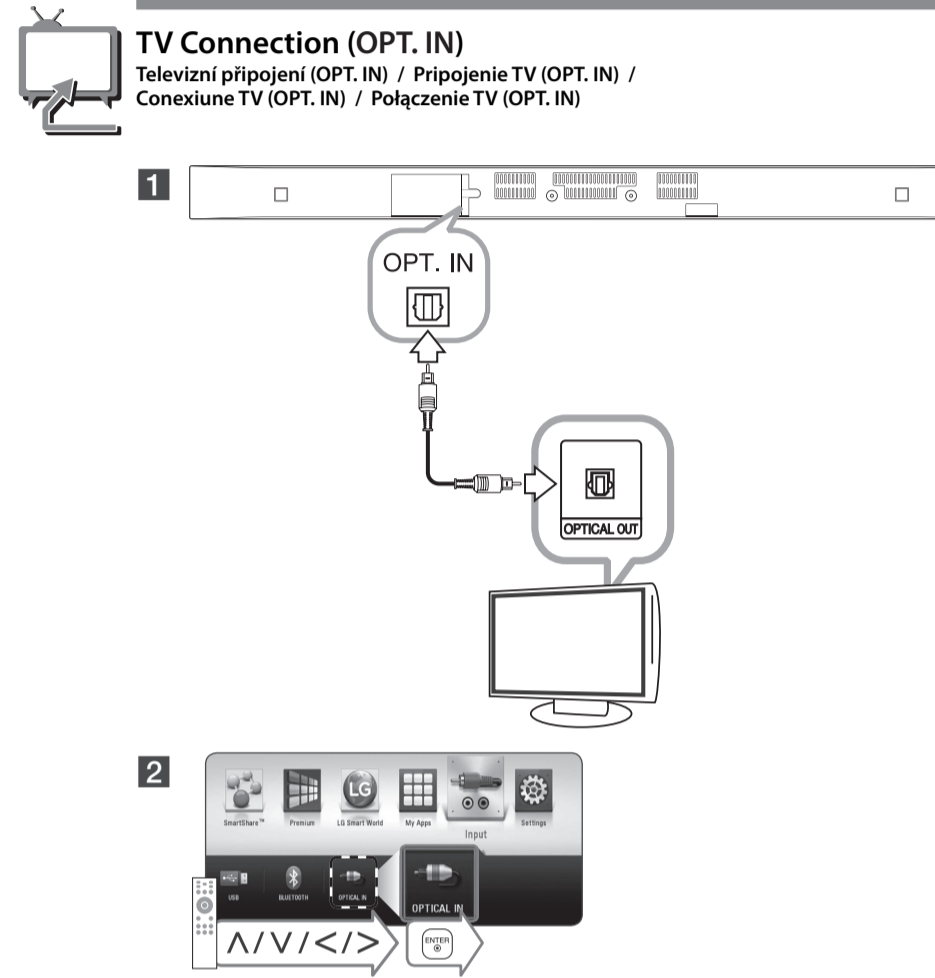
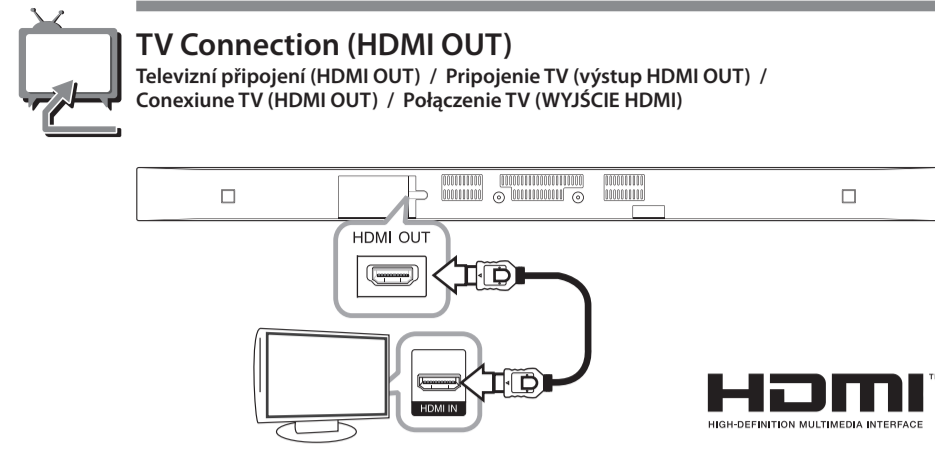
Rozšírená Používateľská príručka, ktorá obsahuje informácie o rozšírených funkciách je k dispozícii v elektronickej verzii na CD-ROM-e. Aby ste mohli spustiť tieto súbory je potrebné použiť počítač (PC) vybavený CD-ROM mechanikou.

## ROMÂNĂ | MANUAL SIMPLU

Pe CD-ROM se află un Manual de utilizare extins, în versiune electronică, conținând informații privind caracteristicile avansate. Pentru a citi aceste fișiere, trebuie să utilizați un computer personal echipat cu o unitate CD-ROM.

## POLSKI | INSTRUKCJA UPROSZCZONA

Rozszerzona instrukcja obsługi, zawierająca informacje dotyczące funkcji zaawansowanych zapisana jest w wersji elektronicznej na dołączonej płycie CD-ROM. Aby odczytać te informacje konieczny jest komputer osobisty (PC) wyposażony w napęd CD-ROM.

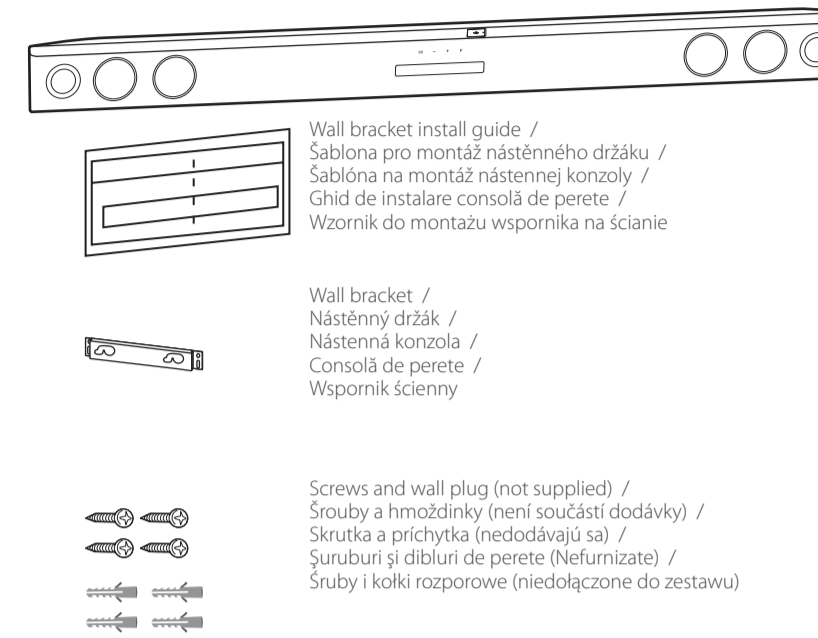


## Mounting the main unit on a wall

Montáž hlavní jednotky na stěnu / Montáž hlavnej jednotky na stenu / Montarea unității principale pe perete / Instalowanie urządzenia głównego na ścianie

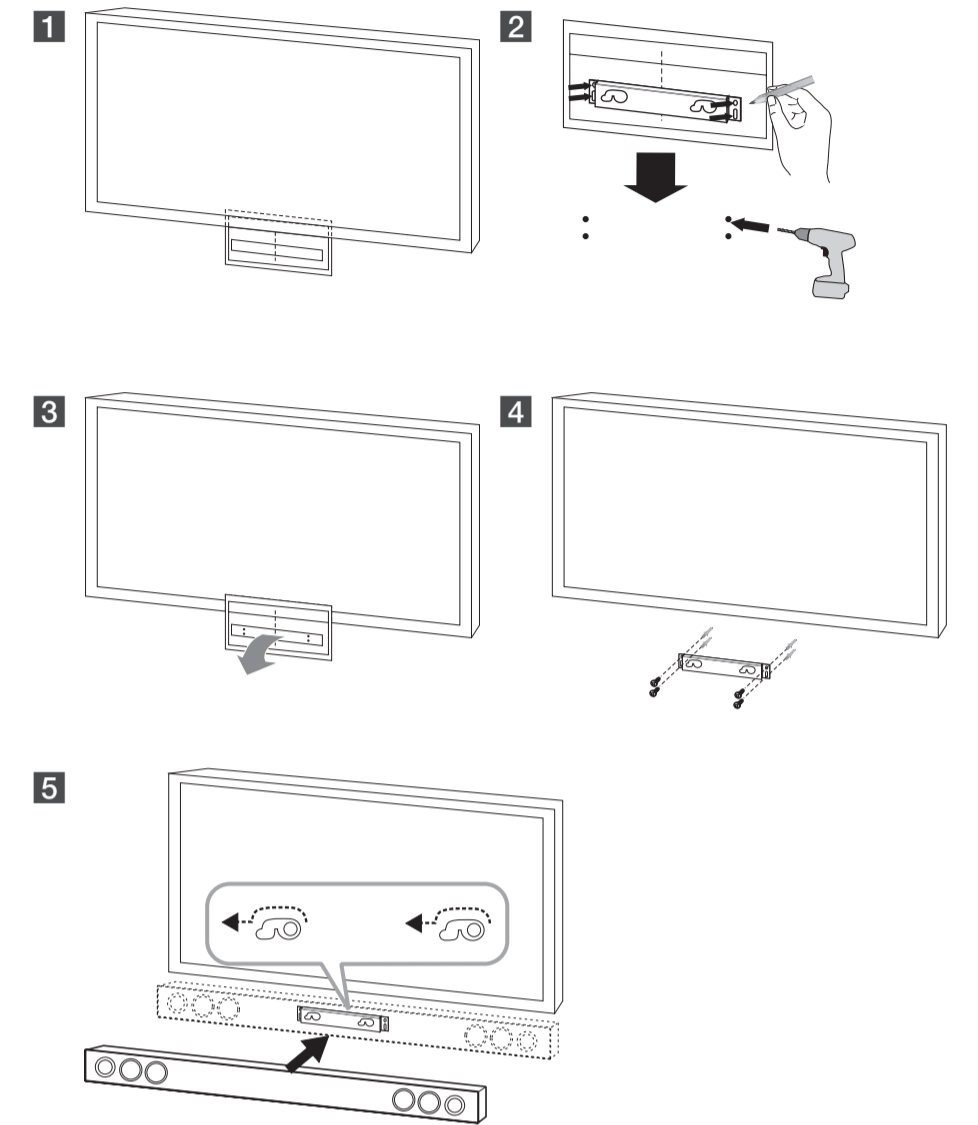
### Preparation materials

Připravné materiály / Přípravné materiály / Pregătirea materialelor / Elementy do przygotowania



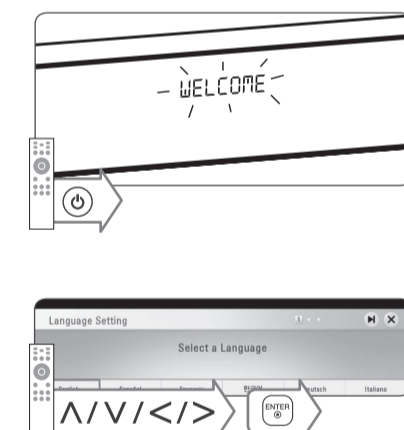
## Installations

Instalace / Instalácia / Instalare / Instalația

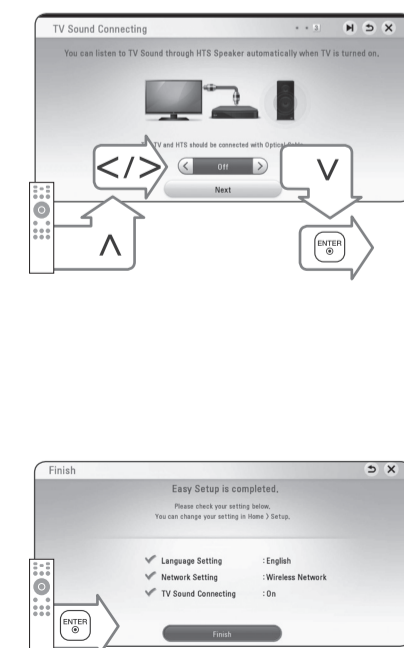


## Initial Setup

Počáteční nastavení / Počiatocne nastavenie / Configurare inițială / Ustawienia początkowe

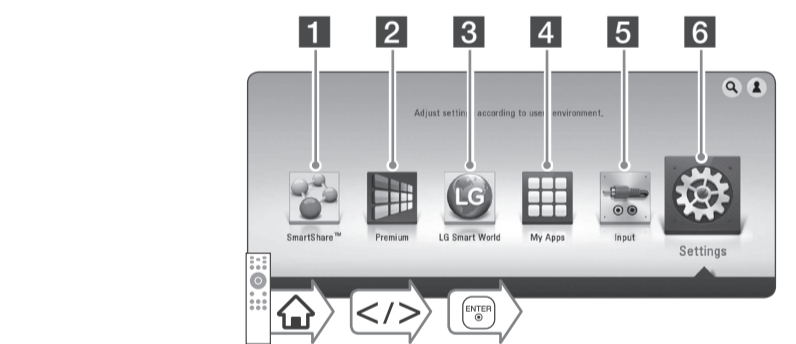


Follow the directions for the initial setup displayed on the screen. / Postupujte podľa pokynov na počáteční nastavení, zobrazeném na obrazovce. / Podľa pokynov na obrazovke vykonajte počiatocne nastavenie. / Urmați direcțiile pentru configurarea inițială afișată pe ecran. / Podążaj w kierunku dla ustawień początkowych, które jest wyświetlane na ekranie.



## Using HOME menu

Používání nabídky HOME / Používanie ponuky DOMOV / Utilizarea meniului HOME / Używanie menu DOM



- Displays SmartShare menu. / Zobrazí nabídku funkce Smart Share. / Afișează meniul Smart Share. / Wyświetla menu Smart Share.
- Displays the Premium Home screen. / Zobrazuje obrazovku Premium Home. / Afișează ecranul Premium Home. / Wyświetla ekran Premium Home.
- Displays LG Apps titles provided to the unit. / Zobrazia sa názvy LG Apps poskytované k jednotke. / Afișează titlurile din LG Apps furnizate pentru unitate. / Wyświetla tytuły LG Apps udostępnionych dla urządzenia.
- Displays the [My Apps] screen. / Zobrazí obrazovku [Moje apl.]. / Afișează ecranul [Aplicațiile mele]. / Wyświetla ekran [My Apps].
- Changes input mode. / Změní vstupní režim. / Schimbă modul de intrare. / Przełącza między źródłami wejściowymi.
- Adjusts the system settings. / Upravuje nastavení. / Slika na úpravu systémových nastavení. / Modifică setările sistemului. / Ustawienia systemu.

