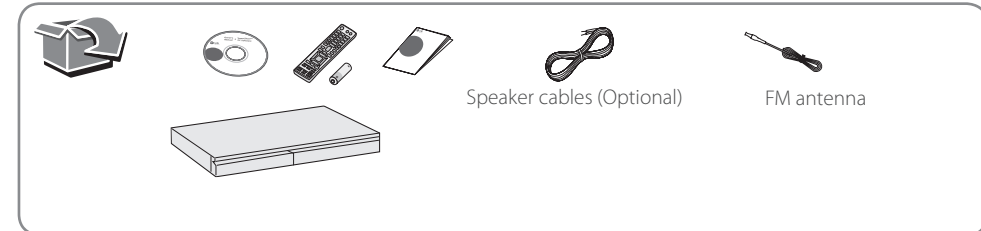


3D Blu-ray™ / DVD Home Cinema System

BH6240C

SVENSKA | ANVÄNDARHANDBOK

En mera omfattande användarhandbok med information om hur du använder de mera avancerade funktionerna återfinns på CD-ROM skivan i en elektronisk form. För att läsa denna information behöver du en PC utrustad med en CD-ROM läsare.



www.lg.com

DANSK | BRUGERVEJLEDNING

Der findes en udvidet brugervejledning i elektronisk udgave med oplysninger om avancerede funktioner på CD-ROM'en. Hvis du vil læse disse filer, skal du bruge en PC med et CD-ROM drev.

NORSK | BRUKERMANUAL

En utvidet brukermanual som inneholder informasjon om de avanserte muligheter er lokalisert på CD-ROM levert i en elektronisk versjon. For å lese disse filer, vil du trenge en Personal Computer (PC) utstyrt med en CD-ROM driver.

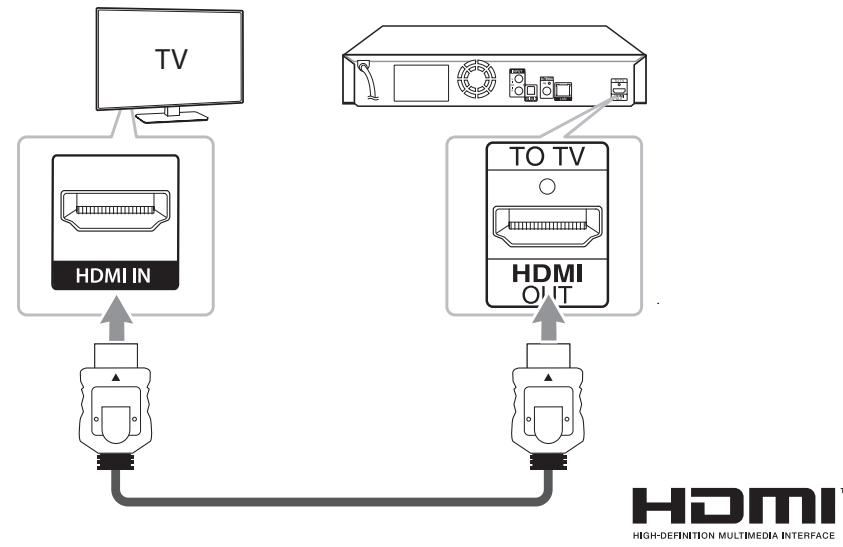
SUOMI | KÄYTTÖOHJE

Lisäominaisuuksilla varustettu laajennettu käyttöohje sijaitsee mukana toimitetulla CD-ROM-levyllä sähköisessä muodossa. Näiden tiedostojen lukemiseksi sinun tietokoneesi (PC) täytyy olla varustettu CD-ROM-aseella.



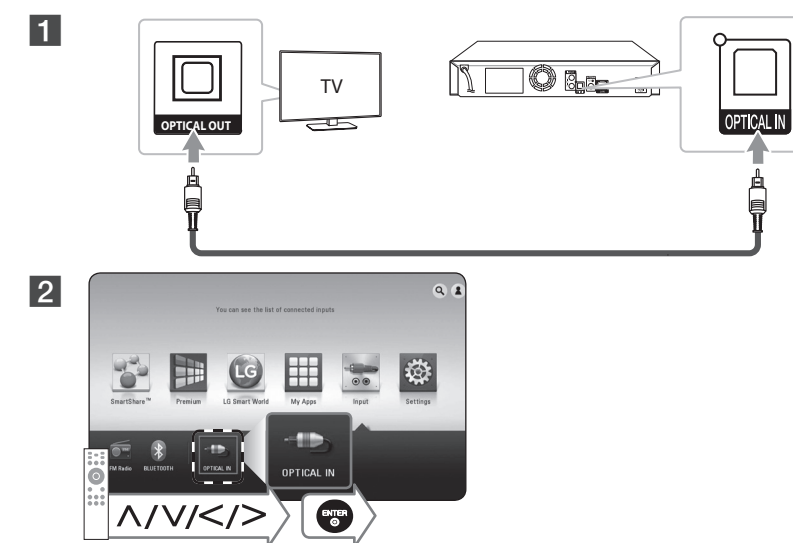
TV-anslutning (HDMI UT)

TV-tilslutning (HDMI UD) / TV-tilkobling (HDMI OUT) / TV:n kytkeminen (HDMI OUT)



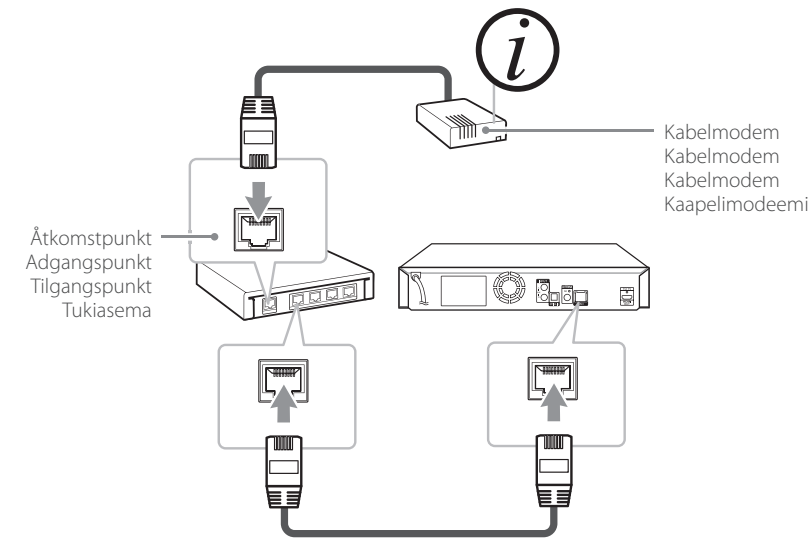
OPTICAL IN-anslutning

OPTISK INDGANG-tilslutning / OPTISK INN-tilkobling / OPTINEN SISÄÄN-liitäntä



Nätverk med kabelanslutning

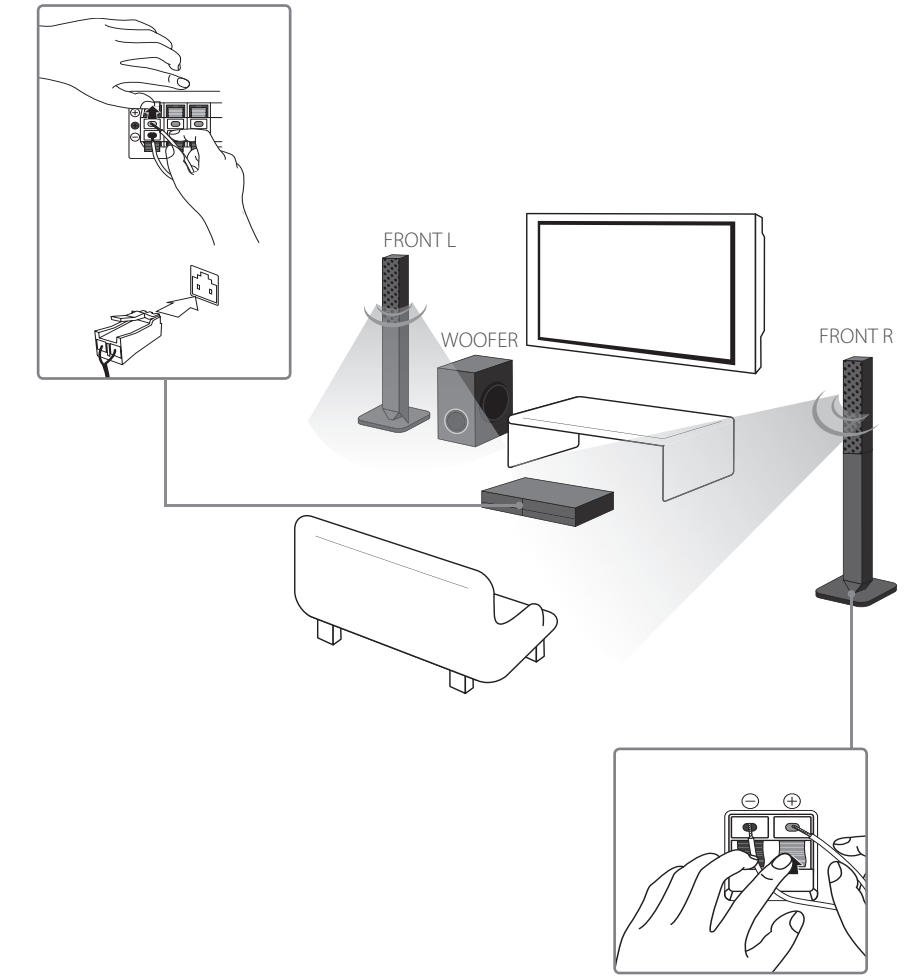
Ledningstrukket netværkforbindelse / Kabeltilkoblet netværkforbindelse / Lankaverkon kytkeminen



Høgtalaranslutning

Højttalertilslutning / Høytaler tilkobling / Kaiuttimen liitäntä

1 Høgtalardesign og anslutningsmått kan variere med modell. / Højtalerens design og tilslutningsmetode kan variere efter modeller. / Høytalerutforming og tilkoblingsmetode kan være forskjellig i henhold til modeller. / Kaiuttimen malli ja yhteydenmuodostustapa saattavat erota mallista riippuen.

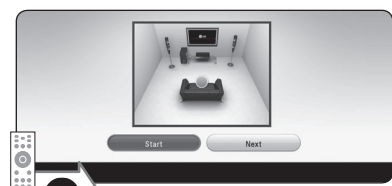


Startinställningar

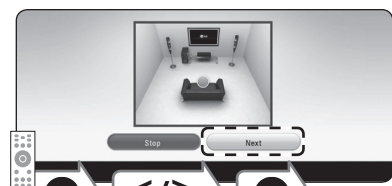
Grundinstilling / Opprinnelig oppsett / Ensimmäinen asennus



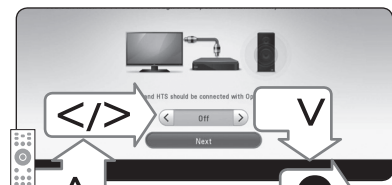
Følg instruksjonerna för grundinstallation som visas på skärmen. / Følg anvisningerne til den indledende opsætning, der vises på skærmen. / Følg instruksjonene for det første oppsettet, som vises på skærmen. / Noudata ensiasennuksessa näytöllä näkyviä ohjeita.



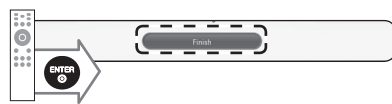
Starta högtalartestet. / Start højttalertesten. / Start høytalertesten. / Käynnistä kaiutintesti.



Stoppa högtalartestet och välj [Nästa]. / Stop højttalertesten, og vælg [Næste]. / Stopp høytalertesten og velg [Neste]. / Pysäytä kaiutintesti ja valitse [Seuraava].



Installera [Ansluta TV-ljud] och välj [Nästa]. / Konfigurer [TV Lyd Tilslutning], og vælg [Næste]. / Foreta oppsett for [TV-lyd tilkobling] og velg [Neste]. / Asetukset [TV-äänen liittäminen] ja valitse [Seuraava].

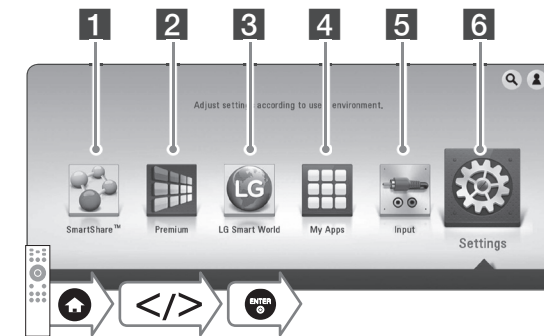


Justerar systeminställningarna. / Justerer system indstillingerne. / Justerer systeminstillingene. / Säätää järjestelmäasetuksia.



Använda START-meny

Brug af HOME menu / Bruk HOME-meny / KOTI-valikon käyttäminen

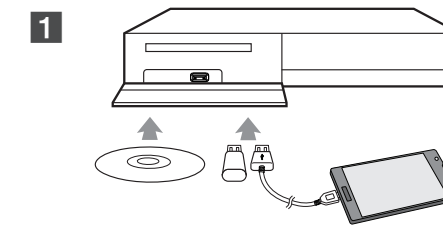


- 1 Visar Smart Delningsmeny. / Viser menuen Smart Share. / Viser menyen for Smart Share. / Näyttää Smart Share- valikon.
- 2 Visar startside för Premium. / Viser skærmen Premium Home. / Displays/viser premie hjemme skjerm. / Näyttää Premium Home näytön.
- 3 Visar titlar av LG Apps som tillhandahålls till enheten. / Viser LG Apps-titler givet til enheden. / Viser titler på LG Apps for enheten. / Näyttää yksikölle toimitetut LG Apps nimikkeet.
- 4 Visar [Mina Appar]-skärmen. / Viser skærmen [Mine programmer]. / Viser [Mine Programmer]-skjermen. / Näyttää [My Apps]-näytön.
- 5 Ändrar inntagning. / Ändringer indtastningstilstand. / Ender inngang-modus. / Vaihtaa tulolähteen.
- 6 Justerar systeminställningarna. / Justerer system indstillingerne. / Justerer systeminstillingene. / Säätää järjestelmäasetuksia.

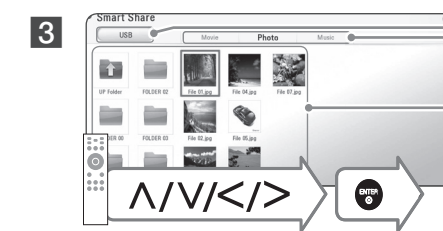
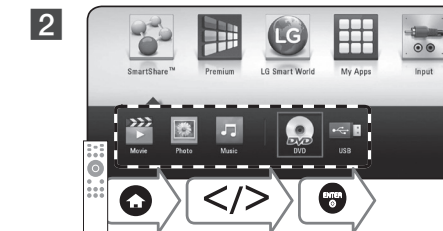


Skiva, datauppspelning

Disk, dataafspilning / Disk, dataavspilling / Levy, tietojen toisto



1 Enhet som stöder MTP / Enhed, der understøtter MTP / Apparat som støtter MTP / MTP:tä tukevat laitteet



Visar alla länkade enheter. / Viser alle tilsluttede enheder. / Viser alle koblede enheter. / Näyttää kaikki liitetyt laitteet.

Väljer video, foto eller ljudinnehåll. / Vælger video-, foto- eller lydindhold. / Velge video-, bilde- eller lyd-innhold. / Valitsee video-, valokuva- tai äänisisällön.

Visar filen eller mappen på den länkade enheten. / Viser filen eller mappen på den tilsluttede enhed. / Viser filen eller mappen på koblede enheter. / Näyttää tiedoston tai kansion liitetyssä laitteessa.

1 De fleste CD-, BD-ROM- og DVD-ROM-ljudskiver starter uppspelningen automatisk. / Afspilningen af de fleste lyd-cder, BD-ROM- og DVD-ROM-diske starter automatisk. / For de fleste Audio CD-, BD-ROM- og DVD-ROM-disker starter avspillingen automatisk. / Useimmille Audio CD-, CD-ROM ja DVD-ROM-levyille, toisto käynnistyy automaattisesti.



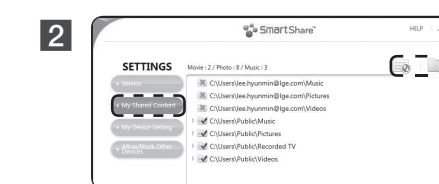
Nätverksuppspelning

Netværksafspilning / Netværks avspilling / Verkosta toistaminen

SmartShare-mjukvaruinstallation

Installation af SmartShare-software til pc / SmartShare PC programvareinstallasjon / Smartshare PC-ohjelmiston asennus

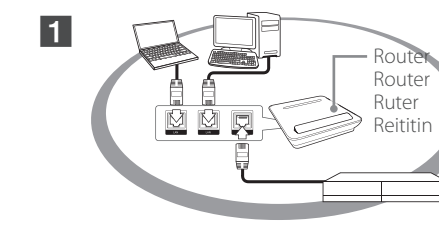
1 Installera SmartShare-mjukvara. / Installer SmartShare-software til pc. / Installer SmartShare PC-programvare. / Asenna Smartshare PC -ohjelmisto.



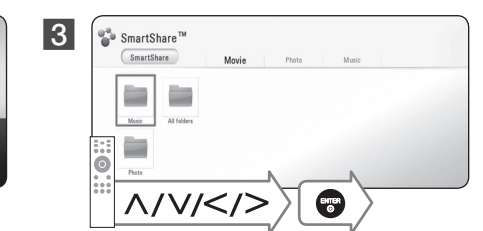
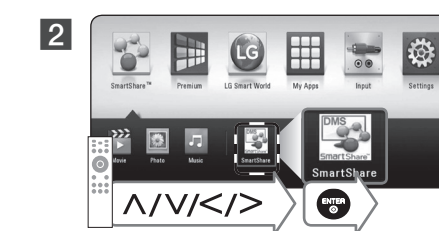
Kör programmet och ställ in önskad delningsmap. / Kjør programmet og indstil den ønskede delte mappe. / Kjør programmet, og angi den delte mappen du ønsker. / Suorita ohjelma, ja aseta haluamasi jaa-kansio.

Smartdelnings-nätverksuppspelning

SmartShare Netværksafspilning / SmartShare Netværksavspilling / SmartShare -verkon toisto



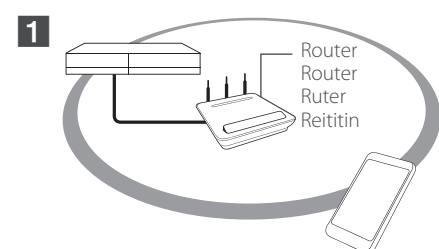
1 Kontrollera nätverksanslutningen och inställningarna. / Kontrollér netværkforbindelse og opsætning. / Sjek netværkstilkoblingen og -innstillinger. / Tarkista verkon liitäntä ja asetukset.





Använda Private Sound

Sådan nyder du personlig lyd / Nyter privat lyd / Private Sound -tilasta nauttiminen



- 1 Starta den mobila enhetens LG AV Remote-program som installerar och kör LG AV Remote.
- 2 Tænd mobilenheden, kontroller, at LG AV Remote-appen er installeret, og kör LG AV Remote-appen.
- 3 Slå på det mobile apparatet for å påse at LG AV Remote-app er installert og kjør LG AV Remote.

Säkerställ att din mobila enhet anslutits till samma Wi-Fi-nätverk som spelaren. / Sørg for, at mobilenheden er sluttet til det samme Wi-Fi-netværk som denne afspiller. / Pass på at din smarttelefon er koplet til samme Wi-Fi-netværk som spilleren. / Varmista, että älypuhelimesi on kytketty samaan Wi-Fi-verkkoon tämän soittimen kanssa.

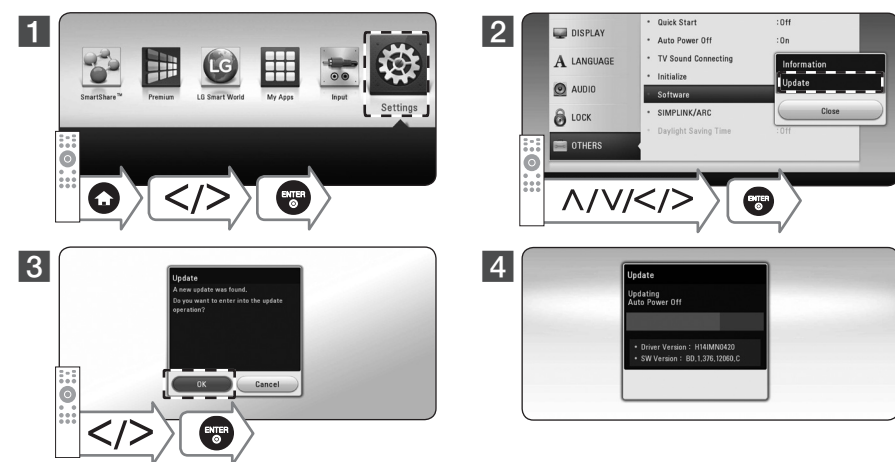


- ! Det är inte alla lägen som stöder privat ljud och hoppning av flera enheter är inte tillgänglig. / Personlig lyd er ikke understøttet i alle tilstande, og pairing af flere enheder er ikke tilgængelig. / Ikke alle modeller støtter privat lyd og paring av flere apparater er ikke tilgjengelig. / Kaikki tilat eivät tue private sound-tilaa useiden laitteiden yhdistäminen ei ole käytettävissä.



Uppdatat program

Opdatering af software / Programvareopdatering / Ohjelmistopäivitys



Ytterligere informasjon

Yderligere oplysninger / Tilleggsinformasjon / Lisätietoja

Kundsupport

Du kan uppdatera spelaren med senaste programvara för att förbättra dess funktion och/eller lägga till nya funktioner. Om du vill hämta den senaste programvaran för den här spelaren (om uppdateringar har gjorts), fortsätt med mjukvaruuppdateringar eller besök sidan <http://www.lg.com> eller kontakta kundtjänst för LG Electronics.

Kundesupport

Du kan opdatere afsplilleren ved brug af den nyeste software for at forbedre betjeningen af produkterne og/eller nye funktioner. For at få den nyeste software til denne afspliller (hvis der findes opdateringer), skal du udføre softwareopdateringerne som nævnt ovenfor eller besøg <http://www.lg.com> eller kontakte LG Electronics kundeservicecenter.

Kundestøtte

Du kan oppdatere spilleren ved å bruke den nyeste programvaren for å forbedre produktets betjening og/eller legge til nye funksjoner. For å skaffe den nyeste programvaren til denne spilleren (hvis oppdateringer har funnet sted), gjennomfør programvareopdateringen som ovenfor eller besøk <http://www.lg.com> eller kontakt LG Electronics kundesenter.

Asiakastuki

Laiteohjelmiston päivittäminen parantaa sen toimintoja ja/tai lisää uusia toimintoja. Tähtään soittimeen tarkoitettua uuden ohjelmiston (jos päivityksiä on tehty) saat haettua suorittamalla yllä kuvatun päivityksen, lataamalla päivityksen verkko-osoitteesta <http://www.lg.com> tai ottamalla yhteyttä LG Electronicsin asiakastukeen.

Meddelande om Open Source-mjukvara

För att få den korresponderande käll koden under GPL, LGPL och andra öppna käll licenser, vänligen besök <http://opensource.lge.com>. Alla refererade licens termer, garantier avstående och copyright notiser finns att ladda ner med käll koden.

Bemærkning om open source-software

For at opnå den tilsvarende kildekode under GPL, LGPL og andre open source-licenser, kan du besøge <http://opensource.lge.com>. Alle nævnte licensbetingelser, garanti- og copyright er tilgængelige for download med kildekoden.

Merknad Åpen-kilde software

For korresponderende kildekode under GPL, LGPL og andre åpen-kilde lisenser, besøk <http://opensource.lge.com>. Alle refererte lisensvilkår, garantifrisigelser og copyright-vern er tilgjengelig for nedlasting med kildekode.

Huomautus koskien avointa lähdekoodia

Oikean lähdekoodin vastaanottamiseksi GPL, LGPL ja muiden avoimien lähteiden lisensien alaisuudessa, vieraile osoitteessa <http://opensource.lge.com>. Kaikki viitatus lisensiehdot, takuuvastuuvapautuslausekkeet ja huomautukset tekijänoikeuksiin ovat ladattavissa lähdekoodin kanssa.



Specifikation

Specifikation / Spesifikasjoner / Tekniset tiedot

SVENSKA

Strömkrav	Hänvisning till apparatskylt.
Strömförbrukning	Hänvisning till apparatskylt.
Dimensioner (B x H x D)	Approx. 360 mm X 60,5 mm X 299 mm
Nettovikt (cirka)	2,7 kg
Bus-effekt (USB)	5 V \equiv 500 mA

Utformning och specifikationer kan komma att ändras utan föregående meddelande.

DANSK

Krav til strømforsyning	Se mærkat vedr. netstikkontakt.
Strømförbruk	Se mærkat vedr. netstikkontakt.
Dimensioner (B x H x D)	Ca. 360 mm X 60,5 mm X 299 mm
Nettovægt (ca.)	2,7 kg
Bus-strømforsyning (USB)	5 V \equiv 500 mA

Design og specifikationer kan ændres uden forudgående varsel.

NORSK

Strömkrav	Referer til hoved etikett.
Strømförbruk	Referer til hoved etikett.
Mål (B x H x D)	Ca. 360 mm X 60,5 mm X 299 mm
Nettovekt (ca.)	2,7 kg
Bus Power Supply (USB)	5 V \equiv 500 mA

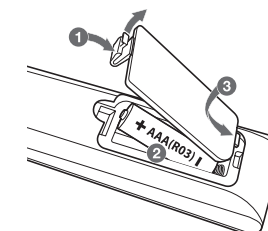
Design og spesifikasjoner kan endres uten forvarsel.

SUOMI

Käyttöjännite	Katso arvokilpi.
Tehonkulutus	Katso arvokilpi.
Mitat (L x K x S)	Noin 360 mm X 60,5 mm X 299 mm
Nettopaino (noin)	2,7 kg
Väylän virransyöttö (USB)	5 V \equiv 500 mA

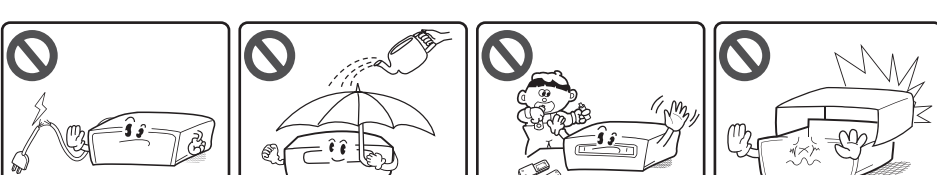
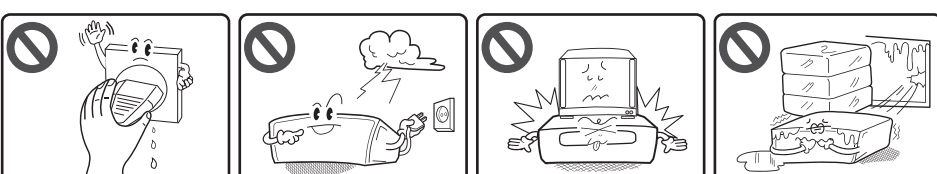
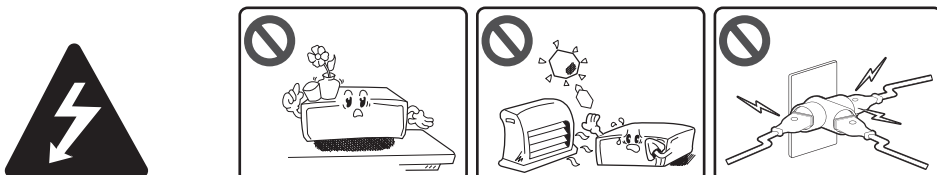
Tuotteen konstruktio ja tekniset erittelyt saattavat muuttua ilman ennakkoilmoitusta.

Byta batteri / Udskitning af batteri / Batterietskiftning / Akun vaihto



Säkerhetsinformation

Sikkerhedsoplysninger / Sikkerhets Informasjon / Turvallisuustiedot



CAUTION: TO REDUCE THE RISK OF ELECTRIC SHOCK DO NOT REMOVE COVER (OR BACK) NO USER-SERVICEABLE PARTS INSIDE REFER SERVICING TO QUALIFIED SERVICE PERSONNEL.

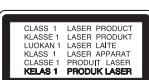
This lightning flash with arrowhead symbol within an equilateral triangle is intended to alert the user to the presence of uninsulated dangerous voltage within the product's enclosure that may be of sufficient magnitude to constitute a risk of electric shock to persons.

The exclamation point within an equilateral triangle is intended to alert the user to the presence of important operating and maintenance (servicing) instructions in the literature accompanying the product.

WARNING: TO PREVENT FIRE OR ELECTRIC SHOCK HAZARD, DO NOT EXPOSE THIS PRODUCT TO RAIN OR MOISTURE.

WARNING: Do not install this equipment in a confined space such as a book case or similar unit.

CAUTION: Do not block any ventilation openings. Install in accordance with the manufacturer's instructions. Slots and openings in the cabinet are provided for ventilation and to ensure reliable operation of the product and to protect it from over heating. The openings shall be never be blocked by placing the product on a bed, sofa, rug or other similar surface. This product shall not be placed in a built-in installation such as a bookcase or rack unless proper ventilation is provided or the manufacturer's instruction has been adhered to.



Use of controls, adjustments or the performance of procedures other than those specified herein may result in hazardous radiation exposure.

CAUTION concerning the Power Cord
To disconnect power from the mains, pull out the mains cord plug. When installing the product, ensure that the plug is easily accessible.

CAUTION: The apparatus shall not be exposed to water (dripping or splashing) and no objects filled with liquids, such as vases, shall be placed on the apparatus.

This device is equipped with a portable battery or accumulator.
Safety way to remove the battery or the battery from the equipment: Remove the old battery or battery pack, follow the steps in reverse order than the assembly. To prevent contamination of the environment and bring on possible threat to human and animal health, the old battery or the battery put it in the appropriate container at designated collection points. Do not dispose of batteries or battery together with other waste. It is recommended that you use local, free reimbursement systems batteries and accumulators. The battery shall not be exposed to excessive heat such as sunshine, fire or the like.

Disposal of your old appliance

1. All electrical and electronic products should be disposed of separately from the municipal waste stream via designated collection facilities appointed by the government or the local authorities.
2. The correct disposal of your old appliance will help prevent potential negative consequences for the environment and human health.
3. For more detailed information about disposal of your old appliance, please contact your city office, waste disposal service or the shop where you purchased the product.

Disposal of waste batteries/accumulators

1. This symbol may be combined with chemical symbols for mercury(Hg), cadmium(Cd) or lead(Pb) if the battery Contains more than 0.0005% of mercury, 0.002% of cadmium or 0.004% of lead.
2. All batteries/accumulators should be disposed separately from the municipal waste stream via designated collection facilities appointed by the government or the local authorities.
3. The correct disposal of Your old batteries/accumulators will help to prevent potential negative consequences for the environment, animal and human health.
4. For more detailed information about disposal of Your old batteries/accumulators, please contact Your city office, waste disposal service or the shop where You purchased the product.

For Wireless product European Union Notice

CE 0197

LG Electronics hereby declares that this/these product(s) is/are in compliance with the essential requirements and other relevant provisions of Directive 1999/5/EC, 2004/108/EC, 2006/95/EC, 2009/125/EC and 2011/65/EU.

Please contact to the following address for obtaining a copy of the DoC. (Declaration of Conformity).

Contact office for compliance of this product:
LG Electronics Inc.
EU Representative, Krijgsman 1,
1186 DM Amstelveen, The Netherlands

• Please note that this is NOT a Customer Service contact point. For Customer Service Information, see Warranty Card or contact the dealer that you purchased this product.

Indoor use only.

RF Radiation Exposure Statement

This equipment should be installed and operated with minimum distance 20 cm between the radiator and your body.

En del av innehållet i denna handbok kan skilja sig från din spelare beroende på vilken programvara av spelaren eller din tjänsteleverantör. / Noget af indholdet i denne vejledning kan afvige i forhold til din afspliller, alt efter afsplillerens software eller din tjensteudbyder. / Noe av innholdet i denne brukerveiledningen kan skille seg fra spilleren din, avhengig av programvaren på spilleren eller tjensteleverandøren din. / Jotkin sisällöt tässä ohjekirjassa voivat erota soittimesi osalta riippuen soittimen ohjelmistosta tai palveluntuottajastasi.