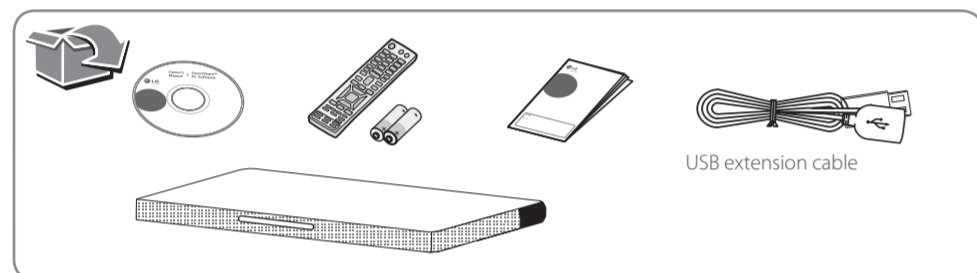


SoundPlate 540

Model :
SoundPlate 540

ENGLISH | SIMPLE MANUAL

An extended Owner's Manual that contains information on the advanced features is located on the CD-ROM provided in an electronic version. To read these files, you will need to use a Personal Computer (PC) equipped with a CD-ROM drive. Some of the content in this manual may differ from your unit.



www.lg.com



ČEŠTINA | JEDNODUCHÝ NÁVOD

Na příloženém disku CD-ROM se nachází kompletní elektronická verze Návodu k použití, která obsahuje informace o pokročilých funkcích přístroje. Pro zobrazení těchto souborů je nutný osobní počítač (PC) vybavený CD-ROM mechanikou. Od některých částí obsahu tohoto manuálu se vaše jednotka může lišit.

SIOVENČINA | JEDNODUCHÁ PRÍRUČKA

Rozšířená Používateľská príručka, ktorá obsahuje informácie o rozšírených funkciách je k dispozícii v elektronickej verzii na CD-ROM-e. Aby ste mohli spustiť tieto súbory, je potrebné použiť počítač (PC) vybavený CD-ROM mechanikou. Určitý obsah v tejto príručke sa môže líšiť od vašej jednotky.

ROMÂNĂ | MANUAL SIMPLU

Pe CD-ROM se află un Manual de utilizare extins, în versiune electronică, conținând informații privind caracteristicile avansate. Pentru a citi aceste fișiere, trebuie să utilizați un computer personal echipat cu o unitate CD-ROM. Este posibil ca o parte din conținutul acestui manual să difere de unitatea dvs.

POLSKI | INSTRUKCJA UPROSZCZONA

Rozszerzona instrukcja obsługi, zawierająca informacje dotyczące funkcji zaawansowanych zapisana jest w wersji elektronicznej na dołączonej płycie CD-ROM. Aby odczytać te informacje konieczny jest komputer osobisty (PC) wyposażony w napęd CD-ROM. Niektóre elementy i funkcje opisane w tej instrukcji mogą różnić się od dostępnych w Twoim odtwarzaczu.



Installation

Instalace / Instalácia / Instalare / Instalacja

1 **2** **3**

Wired Network Connection
Pevné síťové připojení / Káblové pripojenie siete / Conexiune la rețea prin cablu / Kablowe połączenie sieciowe

Cable Modem
Káblový modem
Modem cu cablu
Modem kablowy

Access Point
Přístupový bod
Pristupovy bod
Punct de acces (AP)
Punkt dostępowy

Wireless Network Connection
Beždrátové síťové připojení / Beždrótové pripojenie siete / Conexiune wireless la rețea / Bežprzewodowe połączenie sieciowe

Cable Modem
Káblový modem
Modem cu cablu
Modem kablowy

Access Point
Přístupový bod
Pristupovy bod
Punct de acces (AP)
Punkt dostępowy

≤ 270 mm
≤ 680 mm
≤ 38 kg

HDMI™
HIGH-DEFINITION MULTIMEDIA INTERFACE

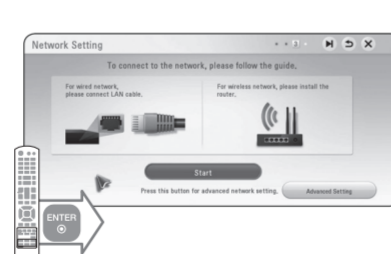


Initial Setup

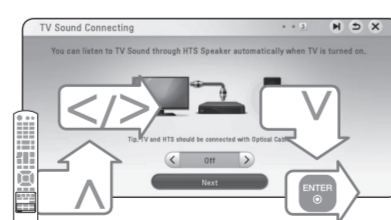
Počáteční nastavení / Počiatočné nastavenie / Configurare inițială / Ustawienia początkowe



Follow the directions for the initial setup displayed on the screen. / Postępujcie podle pokynů pro počáteční nastavení, zobrazeném na obrazovce. / Podľa pokynov na obrazovke vykonajte počiatočné nastavenie. / Urmatii directiile pentru configurarea inițială afișată pe ecran. / Podążaj w kierunku dla ustawień początkowych, które jest wyświetlane na ekranie.



Make sure that LAN cord is plugged or wireless router is on. / Ujistěte se, že kabel LAN je zapojen, nebo je zapnut bezdrátový směrovač. / Zapojte kábel siete LAN alebo zapnite smerovač bezdrótovvej siete. / Asigurați-vă de conectarea cablului LAN sau de pornirea routerului wireless. / Upewnij się, że kabel LAN jest podłączony, lub router jest włączony.

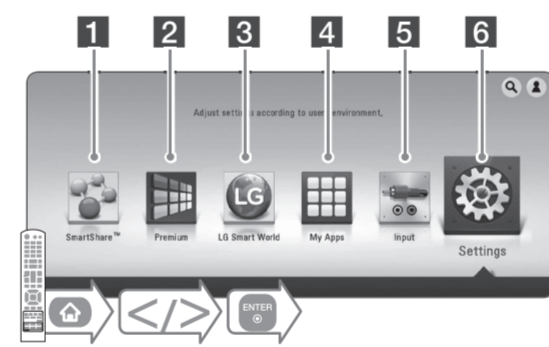


Setup [TV Sound Connecting] and select [Next]. / Nastavte [Pripojenie zvuku televízie] a vyberte položku [DALSI]. / Nastavte funkciju [Pripojenie zvuku z TV] a zvolite [Dalši]. / Configurați [Conectare sunet TV], după care selectați [Următorul]. / Ustawienia [łączenie z TV Sound] i wybierz [Nast].



Using HOME menu

Používání nabídky HOME / Používanie ponuky DOMOV / Utilizarea meniului HOME / Używanie menu DOM



1 Displays SmartShare menu. / Zobrazí nabídku funkce Smart Share. / Afișează meniul Smart Share. / Wyświetla menu Smart Share.

2 Displays the Premium Home screen. / Zobrazuje obrazovku Premium Home. / Afișează ecranul Premium Home. / Wyświetla ekran Premium Home.

3 Displays LG Apps titles provided to the unit. / Zobrazí názvy LG Apps poskytnuté k jednotce. / Zobrazia sa názvy LG Apps dostupné pre zariadenie. / Afișează titlurile din LG Apps furnizate pentru unitate. / Wyświetla tytuły LG Apps udostępnionych dla urządzenia.

4 Displays the [My Apps] screen. / Zobrazí obrazovku [Moje apl.]. / Zobrazia sa prostore (Moje aplikácie). / Afișează ecranul [Aplicațiile mele]. / Wyświetla ekran [My Apps].

5 Changes input mode. / Změní vstupní režim. / Služi na zmenu vstupného režimu. / Schimbă modul de intrare. / Przelacza między źródłami wejściowymi.

6 Adjusts the system settings. / Upravuje nastavení. / Služi na úpravu systémových nastavení. / Modifică setările sistemului. / Ustawienia systemu.

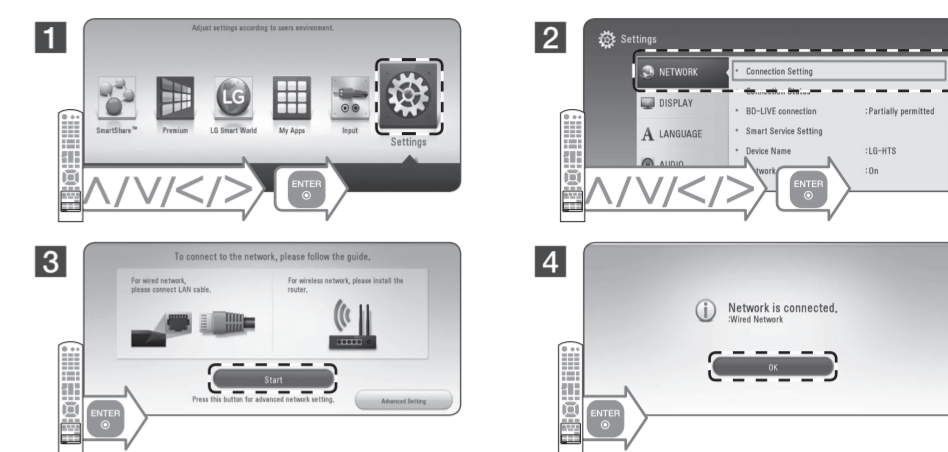


Network Settings

Nastavení sítě / Nastavenia siete / Setări rețea / Ustawienia Sieciowe

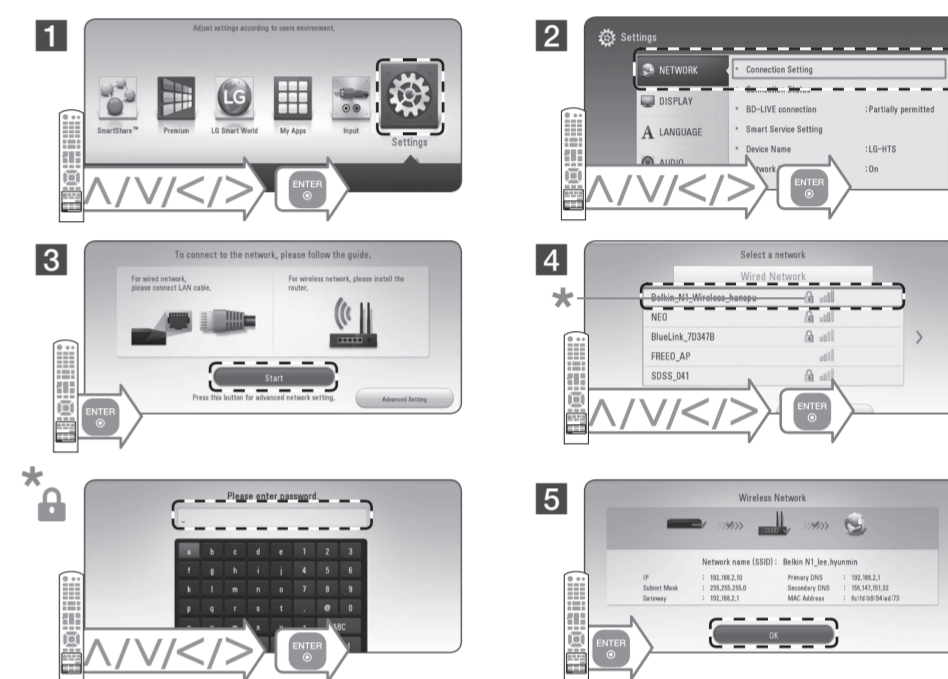
Wired Network

Kábelová síť / Káblová sieť / Rețea cu cablu / Połączenie Przewodowe



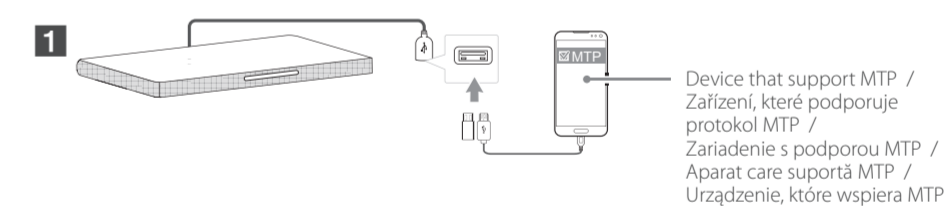
Wireless Network

Beždrátová síť / Beždrótová sieť / Rețea wireless / Połączenie Bežprzewodowe



Disc, Data Playback

Disk, přehrávání dat / Disk, prehrávanie údajov / Redare disc cu date / Odtwarzanie z dysku, danych



1 Displays all linked devices. / Zobrazí se všechna připojená zařízení. / Zobrazia sa všetky pripojené zariadenia. / Afișează toate dispozitivele legate. / Wyświetla wszystkie podłączone urządzenia.



2 Selects video, photo or audio content. / Vybere video, fotografii nebo audio obsah. / Umožňuje voľbu videa, fotografie alebo zvukového obsahu. / Selectează conținut video, foto sau audio. / Wyświetla zawartość filmową, graficzną lub muzyczną.

3 Displays the file or folder on linked device. / Zobrazí se soubor nebo složka připojeného zařízení. / Zobrazia sa súbory alebo priečinky v pripojenom zariadení. / Afișează fișierul sau folderul de pe dispozitivul legat. / Wyświetla pliki lub foldery na podłączonym urządzeniu.

! For most Audio CD, BD-ROM and DVD-ROM discs, playback starts automatically. / U většiny disků AUDIO CD, BD-ROM a DVD-ROM se přehrávání spustí automaticky. / În majoritatea discurilor Audio CD, BD-ROM și DVD-ROM, redarea începe automat. / Dla większości płyt Audio CD i BD-ROM i DVD-ROM odtwarzanie rozpocznie się automatycznie.

