

# Network 3D Blu-ray Disc™/DVD Player

BP325

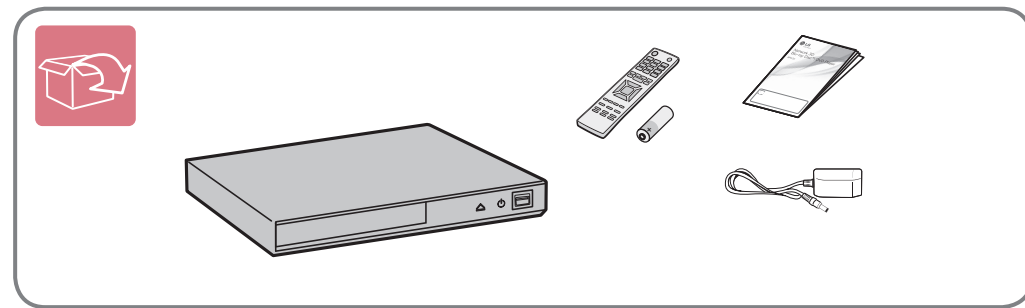
**MAGYAR | FELHASZNÁLÓI KÉZIKÖNYV**  
A speciális funkciókkal kapcsolatos utasításokat a <http://www.lg.com> honlapról letölthető használati útmutató tartalmazza.

**HRVATSKI | PRIRUČNIK ZA KORISNIKE**  
Za upoznavanje s uputama za napredne funkcije, posjetite <http://www.lg.com>, a zatim preuzmite Korisnički priručnik.

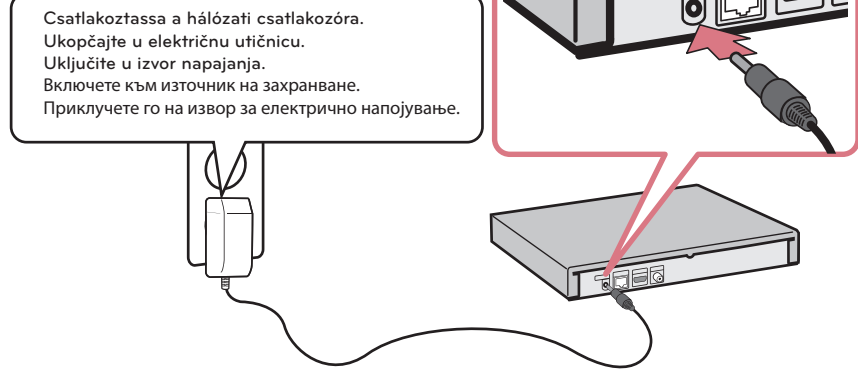
**SRPSKI | UPUTSTVO ZA RUKOVANJE**  
Da biste videli uputstva za napredne funkcije, posetite sajt <http://www.lg.com> i preuzmite Priručnik za korisnike.

**БЪЛГАРСКИ | РЪКОВОДСТВО ЗА ПОТРЕБИТЕЛЯ**  
За да разгледате инструкциите за най-новите характеристики, посетете сайта <http://www.lg.com> и след това изтеглете Ръководство за експлоатация.

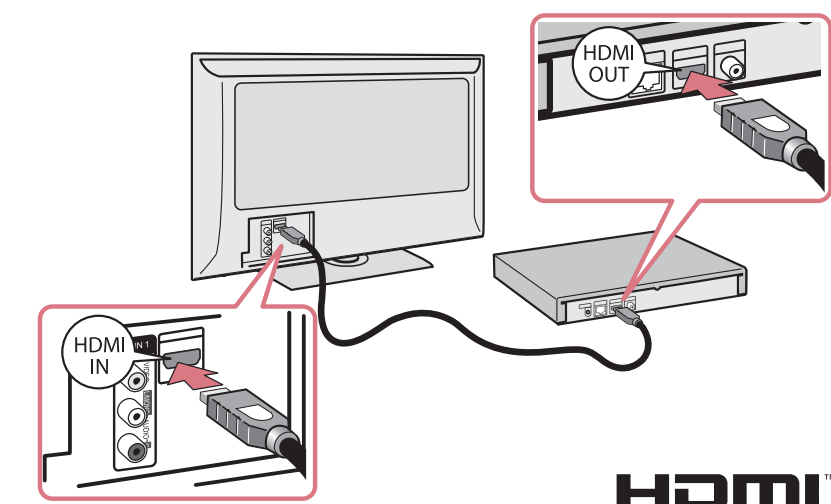
**МАКЕДОНСКИ | УПАТСТВО ЗА КОРИСНИКОТ**  
За да ги видите упатствата за напредните можности, посетете ја <http://www.lg.com> а потоа преземете го Упатството за корисникот.



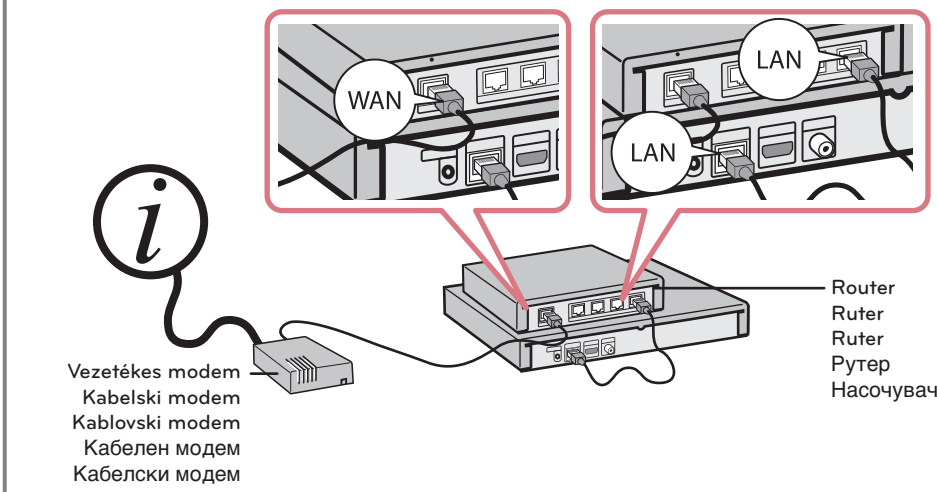
## A hálózati adapter csatlakoztatása / Priključivanje AC adaptera / Povezivanje adaptera za naizmeničnu struju / Свързване на адаптера за променлив ток / Поврзување на адаптерот за струја



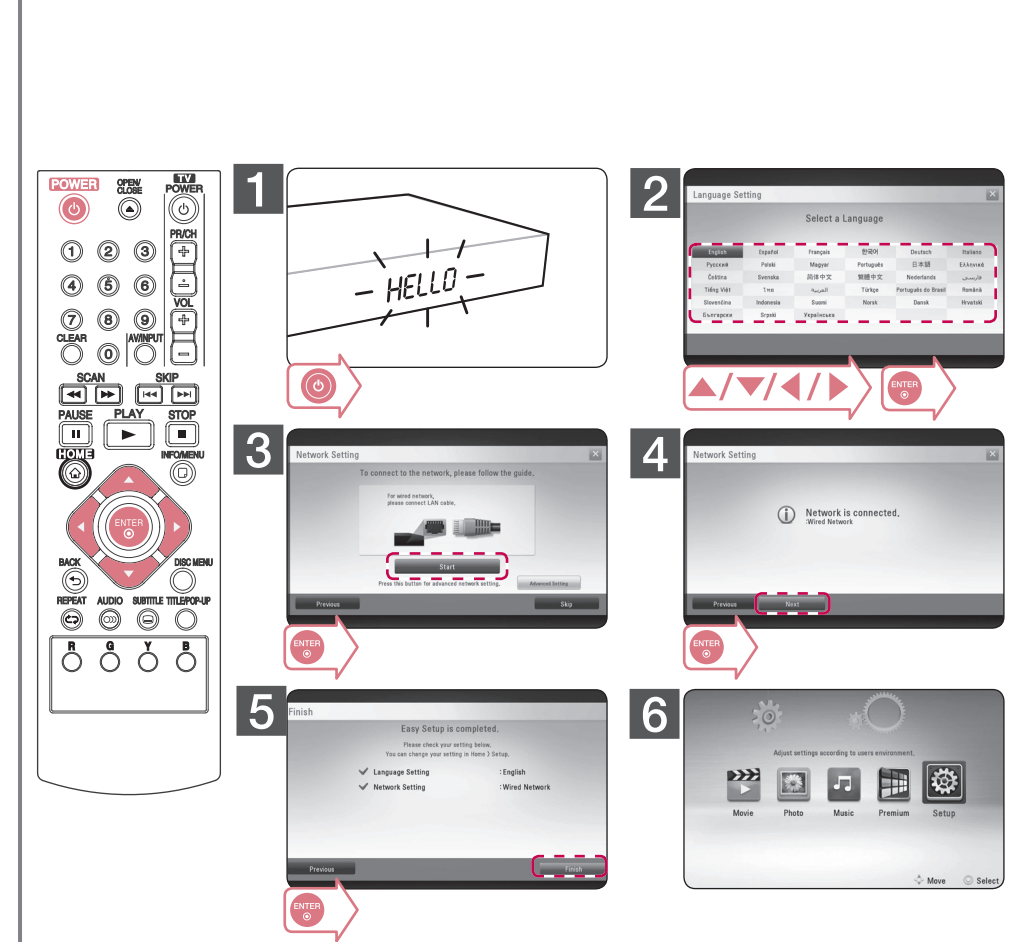
## TV csatlakozó (HDMI OUT) / TV povezivanje (HDMI OUT) / TV povezivanje (HDMI izlaz) / Телевизионна връзка (HDMI OUT) / ТВ Поврзување (HDMI OUT)



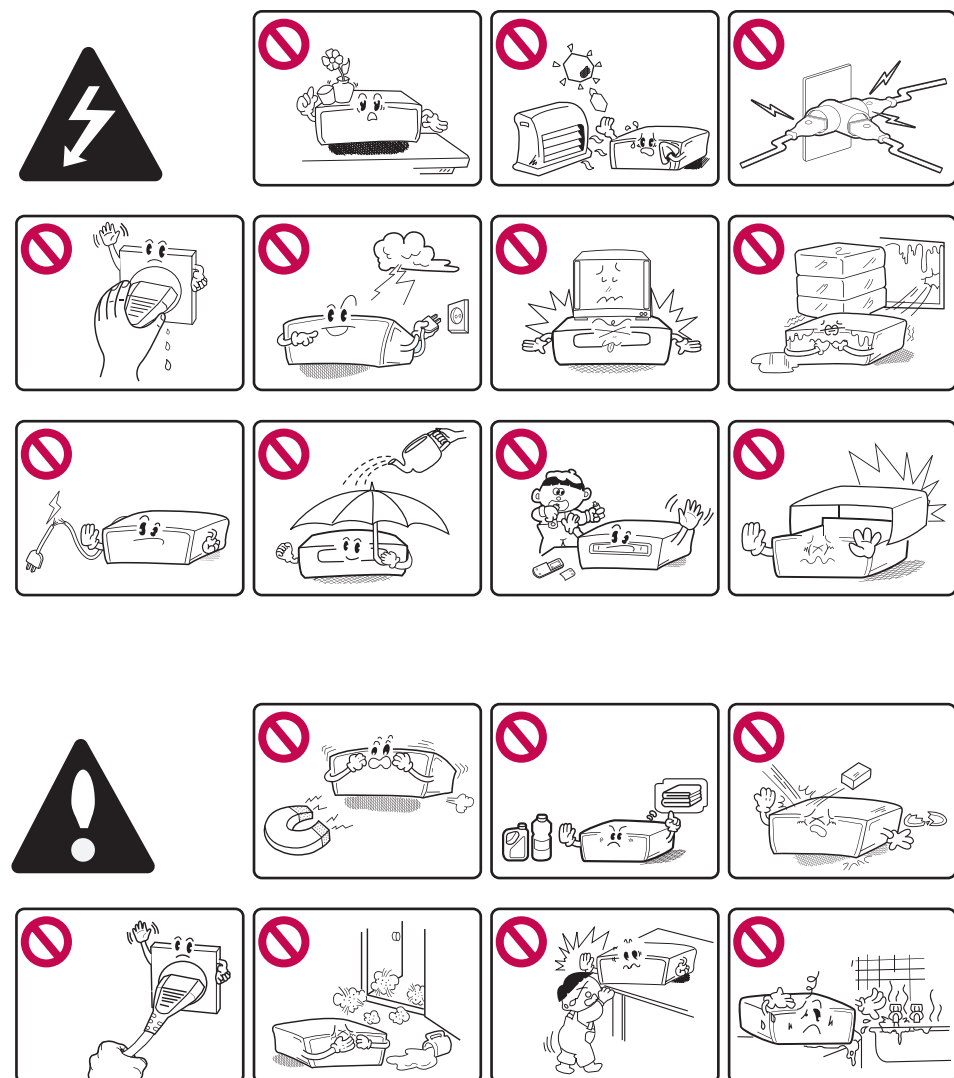
## Vezetékes hálózati csatlakoztatás / Kabelsko priključivanje na mrežu / Žična mrežna veza / Кабелна мрежова връзка / Мрежна врска со кабли



## Kiinduló konfigurálás / Početno postavljanje / Početno podešavanje / Първоначална настройка / Почетни поставки

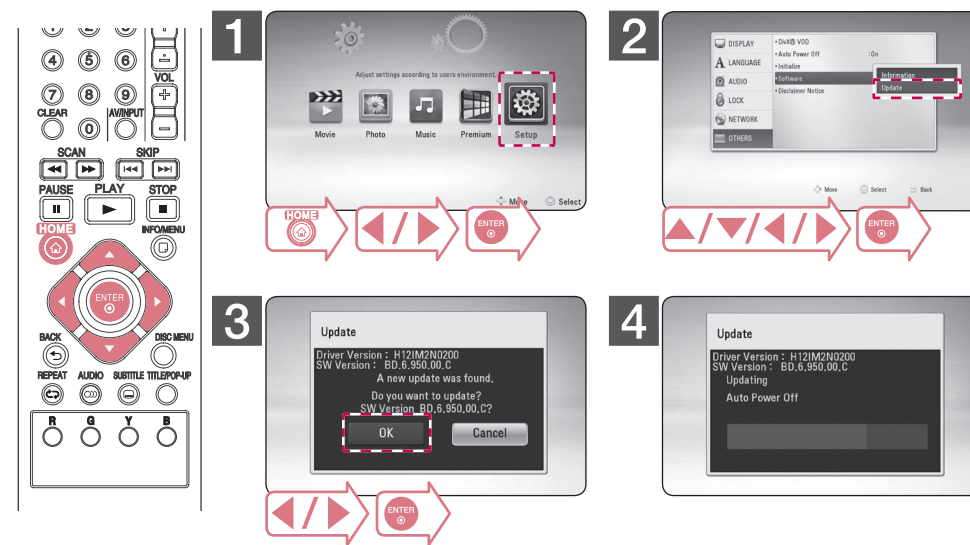


## Biztonsági tudnivalók / Sigurnosne informacije / Bezbednosne informacije / Информација за безбедност / Сигурносни информации



<http://www.lg.com>

## Szoftverfrissítés / Ažuriranje softvera / Ažuriranje softvera / Обновяване софтуер / Ажурирање на софтвер



### Vevőtámogatás

A lejátszó szoftverét Ön is a legújabb verzióra frissítheti, hogy javíjon a készülék működésé és/vagy új funkciókkal rendelkezzen. Jelen lejátszó legújabb szoftveréhez a fent említett szoftverfrissítéssel (ha már történtek frissítések) vagy a <http://www.lg.com/global/support> honlap meglátogatásával, illetve az LG Electronics ügyfélszolgálati központjával történő kapcsolatfelvételt révén juthat.

### Podrška korisnicima

Player možete ažurirati najnovijim softverom kako bi poboljšali rad proizvoda i/ili dodali nove mogućnosti rada. Za najnoviji softver za ovaj reproduktor (ukoliko ažuriranja postoje) koristite ažuriranja softvera kao što je navedeno gore ili posjetite <http://www.lg.com/global/support> ili se obratite LG Electronics službi za korisnike.

### Podrška kupcima

Možete ažurirati plejer pomoću najnovijeg softvera kako biste poboljšali rad proizvoda i/ili dodali nove funkcije. Kako biste dobili poslednju verziju softvera za ovaj plejer (ako je urađena), uradite ažuriranje softvera kako je navedeno gore ili idite na internet stranicu <http://www.lg.com/global/support> ili kontaktirajte korisnički servis LG Electronics-a.

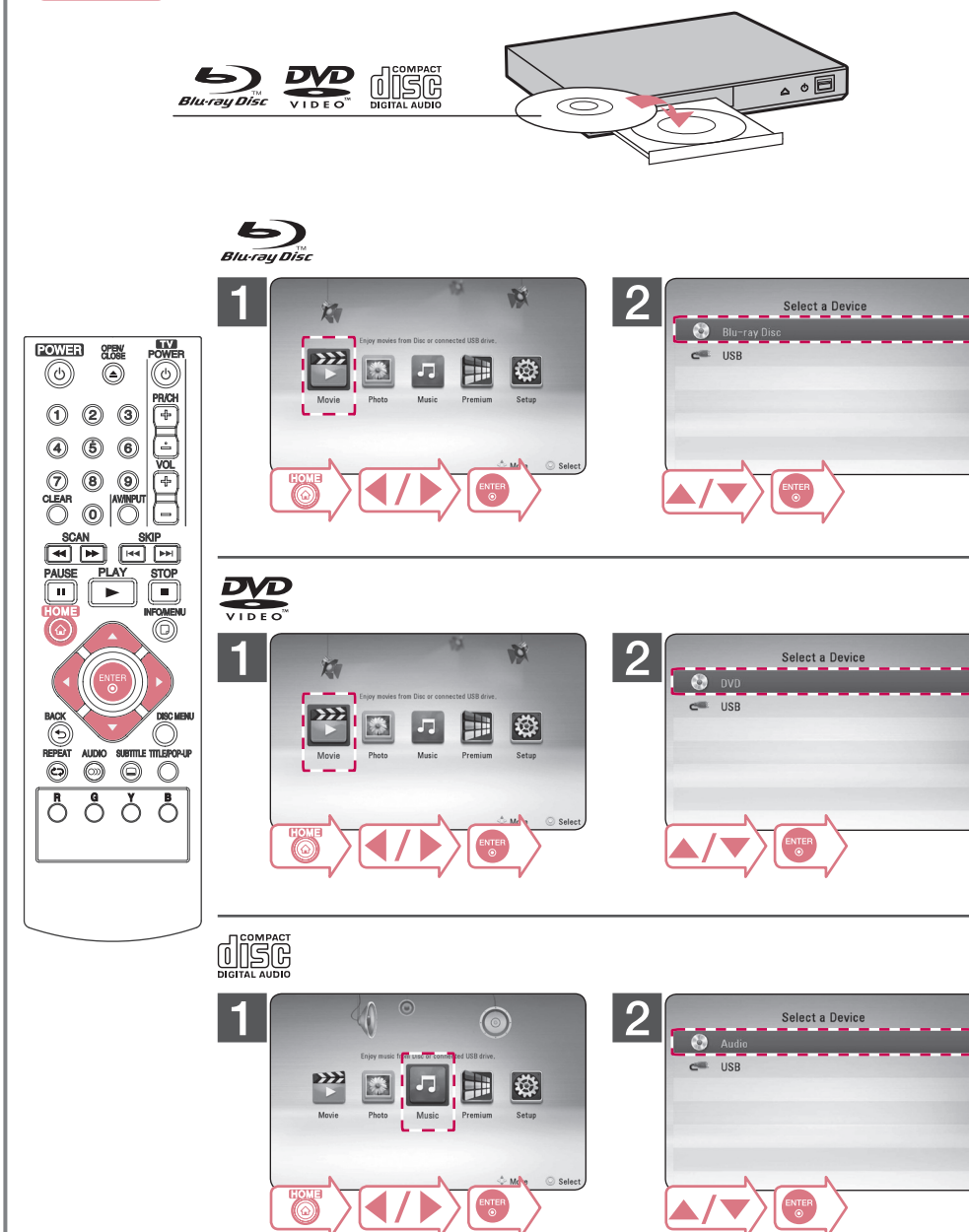
### Клиентска поддршка

Možete da obnovite softvera na ovaj plejer, kako ispolzavate naj-novata verzija, za da poboljšate radotata na produktu i/ili da dodate nove funkcije. Za da se službite s naj-novim softver za ovaj plejer (ako sa napraveni obnovavani) pristupite klij obnovevanu na softver kao po-gore ili posetete <http://www.lg.com/global/support> ili se svrжете s centryra za obsluževane na klienti na LG Electronics.

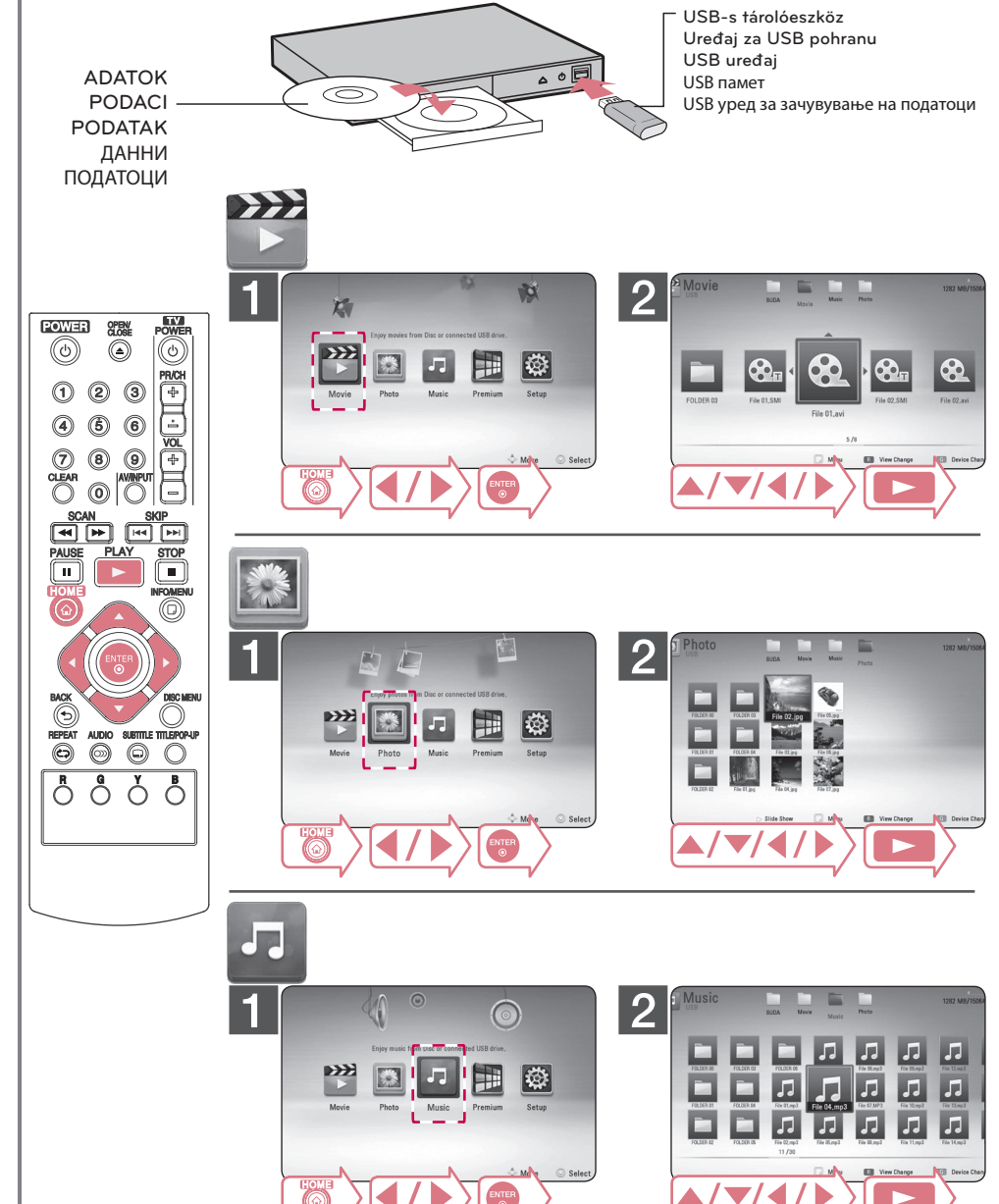
### Поддршка за корисниците

Možete da ažurirate plejer koristejki go najnovijot softver za da ja poboljšate radotata na proizvodite i/ ili da dodadete novi funkcije. Za da go dobiete najnovijot softver za ovoj plejer (ako se napraveni ažuriravna), prodolžite so ažuriravna kako popore ili posetete ja veo-lokacija na <http://www.lg.com/global/support> ili obratete se do kontakt centarot na LG Electronics.

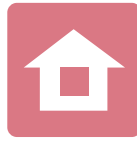
## Lemez lejátszás / Reprodukcia diska / Reprodukcia diska / Възпроизвеждане на диск / Повторно пуштање на диск



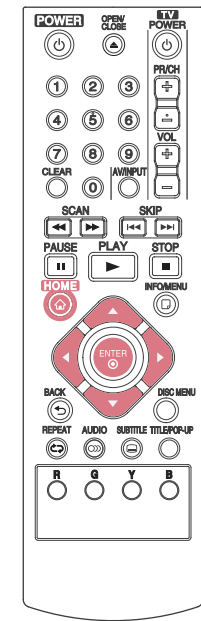
## Adat lejátszás / Reprodukcia podataka / Reprodukcia podataka / Възпроизвеждане на данни / Повторно пуштање на податоци



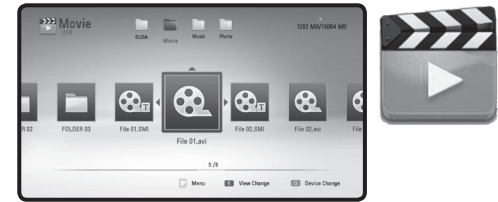




**A HOME menü használata / Koristi izbornik HOME / Koristeći HOME meni / Използвайки меню HOME / Користење на ПОЧЕТНОТО мени**



**[Zene]** - Hangfájll lejátszása.  
**[Glazba]** - Reproducira audio sadržaj.  
**[Muzika]** - reprodukuje audio sadržaj.  
**[Музика]** - Възпроизвежда музикално съдържание.  
**[Music]** - Репродуцира аудио содржини.



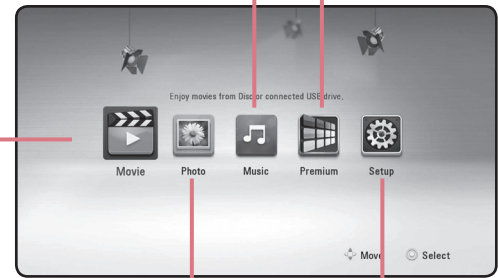
**[Film]** - Filmfájll lejátszása.  
**[Film]** - Reproducira video sadržaj.  
**[Film]** - reprodukuje video sadržaj.  
**[Филм]** - Възпроизвежда видеосъдържание.  
**[Movie]** - Репродуцира видео содржини.



**[Kép]** - Fényképfájll lejátszása.  
**[Foto]** - Reproducira foto sadržaj.  
**[Slike]** - reprodukuje foto sadržaj.  
**[Снимка]** - Възпроизвежда фотосъдържание.  
**[Photo]** - Репродуцира фото содржини.



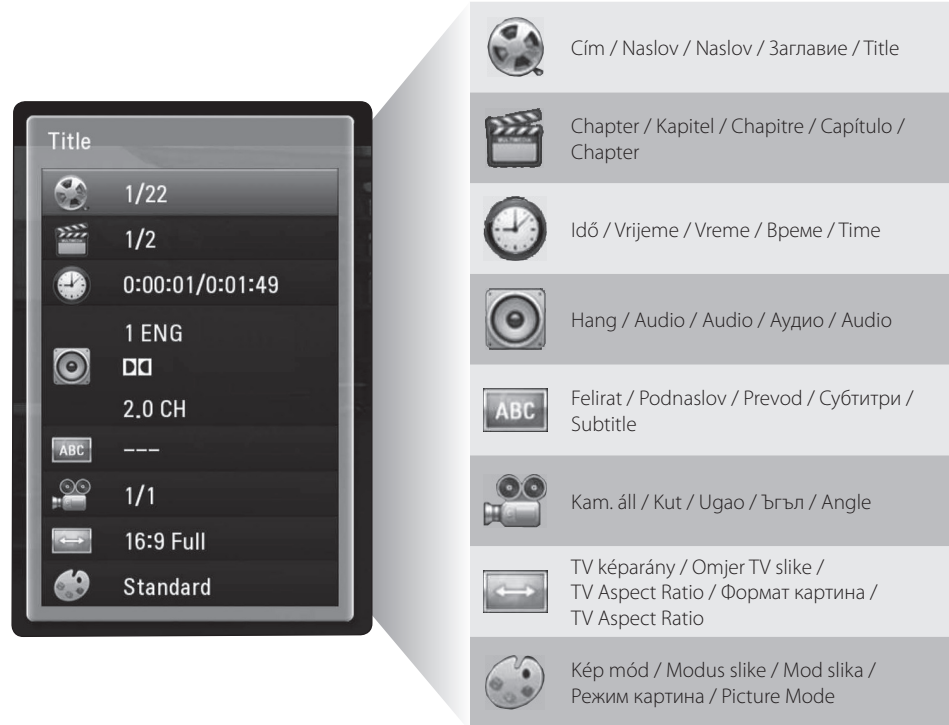
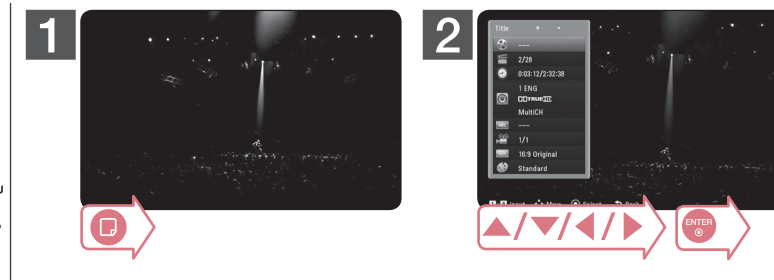
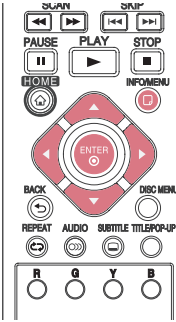
**[Prémium]** - A Prémium főmenü jelenik meg.  
**[Premium]** - Prikazuje Premium Home zaslou.  
**[Premium]** - Prikazivanje premium početnog ekrana.  
**[Premium]** - Показва началния екран на Premium.  
**[Premium]** - Го прикажува почетниот екран за Premium.



**[Beállítás]** - Rendszerbeállítások.  
**[Postavke]** - Podešava postavke sustava.  
**[Podešavanje]** - prilagođava podešavanja sistema.  
**[Настройка]** - Регулира системните настройки.  
**[Setup]** - Ги регулира поставките на системот.



**On-Screen Display / Prikaz na zaslonu / Prikaz na ekranu / Екранно меню / Приказ на екран**



**CAUTION**  
**RISK OF ELECTRIC SHOCK DO NOT REMOVE COVER (OR BACK) NO USER-SERVICEABLE PARTS INSIDE REFER SERVICING TO QUALIFIED SERVICE PERSONNEL.**

This lightning flash with arrowhead symbol within an equilateral triangle is intended to alert the user to the presence of uninsulated dangerous voltage within the product's enclosure that may be of sufficient magnitude to constitute a risk of electric shock to persons.

The exclamation point within an equilateral triangle is intended to alert the user to the presence of important operating and maintenance (servicing) instructions in the literature accompanying the product.

**WARNING:** TO PREVENT FIRE OR ELECTRIC SHOCK HAZARD, DO NOT EXPOSE THIS PRODUCT TO RAIN OR MOISTURE.

**CAUTION:** The apparatus shall not be exposed to water (dripping or splashing) and no objects filled with liquids, such as vases, shall be placed on the apparatus.

**WARNING:** Do not install this equipment in a confined space such as a book case or similar unit.

**CAUTION:** Do not block any ventilation openings. Install in accordance with the manufacturer's instructions.

Slots and openings in the cabinet are provided for ventilation and to ensure reliable operation of the product and to protect it from over heating. The openings shall be never be blocked by placing the product on a bed, sofa, rug or other similar surface. This product shall not be placed in a built-in installation such as a bookcase or rack unless proper ventilation is provided or the manufacturer's instruction has been adhered to.

Use of controls, adjustments or the performance of procedures other than those specified herein may result in hazardous radiation exposure.

**CAUTION concerning the Power Cord**  
 To disconnect power from the mains, pull out the mains cord plug. When installing the product, ensure that the plug is easily accessible.

This device is equipped with a portable battery or accumulator.  
**Safety way to remove the battery or the battery from the equipment:** Remove the old battery or battery pack, follow the steps in reverse order than the assembly. To prevent contamination of the environment and bring on possible threat to human and animal health, the old battery or the battery put it in the appropriate container at designated collection points. Do not dispose of batteries or battery together with other waste. It is recommended that you use local, free reimbursement systems batteries and accumulators. The battery shall not be exposed to excessive heat such as sunshine, fire or the like.

**NOTICE:** For safety marking information including product identification and supply ratings, please refer to the main label on the bottom or rear of the apparatus.  
**CAUTION:** Only use the AC adapter supplied with this device. Do not use a power supply from another device or another manufacturer. Using any other power cable or power supply may cause damage to the device and void your warranty.

**Disposal of your old appliance**  
 1. All electrical and electronic products should be disposed of separately from the municipal waste stream via designated collection facilities appointed by the government or the local authorities.  
 2. The correct disposal of your old appliance will help prevent potential negative consequences for the environment and human health.  
 3. For more detailed information about disposal of your old appliance, please contact your city office, waste disposal service or the shop where you purchased the product.

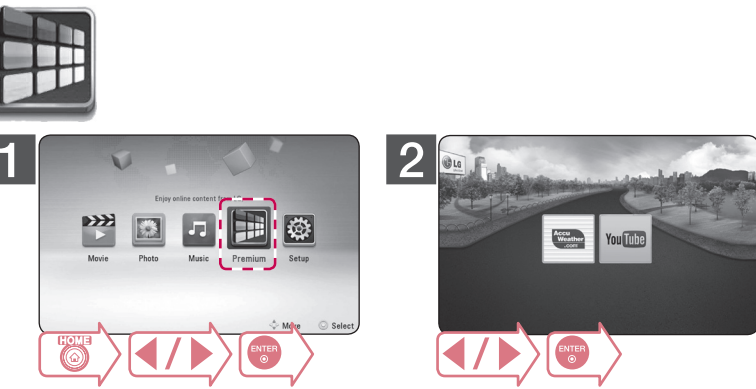
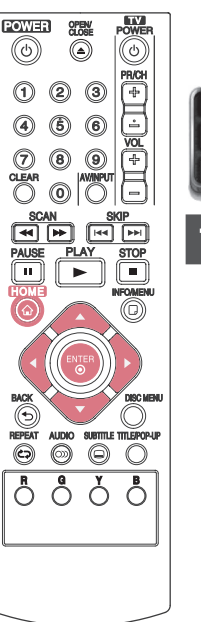
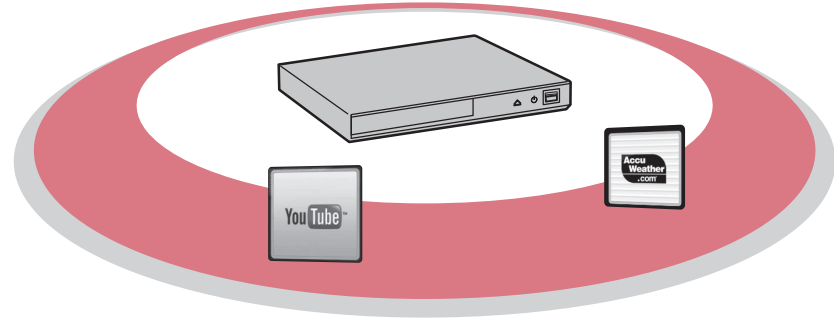
**Disposal of waste batteries/accumulators**  
 1. This symbol may be combined with chemical symbols for mercury(Hg), cadmium(Cd) or lead(Pb) if the battery Contains more than 0.0005% of mercury, 0.002% of cadmium or 0.004% of lead.  
 2. All batteries/accumulators should be disposed separately from the municipal waste stream via designated collection facilities appointed by the government or the local authorities.  
 3. The correct disposal of Your old batteries/accumulators will help to prevent potential negative consequences for the environment, animal and human health.  
 4. For more detailed information about disposal of Your old batteries/accumulators, please contact Your city office, waste disposal service or the shop where You purchased the product.

**CE**  
 LG Electronics hereby declares that this/these product(s) is/are in compliance with the essential requirements and other relevant provisions of Directive 2004/108/EC, 2006/95/EC and 2009/125/EC.

**European Standards Centre:**  
 Kingsman 1, 1186 DM Amstelveen The Netherlands  
 • Please note that this is NOT a Customer Service contact point. For Customer Service Information, see Warranty Card or contact the dealer that you purchased this product.



**Online tartalmak / Mrežni sadržaj / Sadržaji na mreži / Онлайн съдържание / Содржини на интернет**



**Műszaki jellemzők / Specifikacije / Specifikacije / Спецификация / Карактеристики**

**MAGYAR**

Áramellátás	Áramellátás	12V 1 A
Hálózati adapter	WA-12M12FG	
Méret	(szél. x mag. x mélys.)	kb. 270 x 39 x 198 mm
Nettó tömeg (kg)	0,95 Kg	
Busz tápfeszültsége (USB)	DC 5 V 500 mA	

A formatervezés és a műszaki adatok előzetes bejelentés nélkül megváltozhatnak.

**HRVATSKI**

Električno napajanje	12V 1 A
AC adapter	WA-12M12FG
Dimenzije (Š x V x D)	Cca. 270 x 39 x 198 mm
Net Weight (Approx.)	0,95 Kg
Električno napajanje za Bus (USB)	DC 5 V 500 mA

Izvedba i specifi kacije su podložni promjenama bez posebnog najavljanja.

**SRPSKI**

Zahtevi za napajanje	12V 1 A
Ispoljivač naizmjenične struje (AC adapter)	WA-12M12FG
Dimenzije (Š x V x D)	Približno 270 x 39 x 198 mm
Neto težina (Približno)	0,95 Kg
Bus Napajanje (USB)	DC 5 V 500 mA

Dizajn i specifi kacije mogu biti podložni promeni bez prethodnog obaveštenja.

**БЪЛГАРСКИ**

Параметри на ел. захранването	12V 1 A
Променивотоков адаптер	WA-12M12FG
Размери (Ш x В x Д)	Приблиз. 270 x 39 x 198 mm
Тегло нето (приблиз.)	0,95 кг
Захранване на шината (USB)	DC 5 V 500 mA

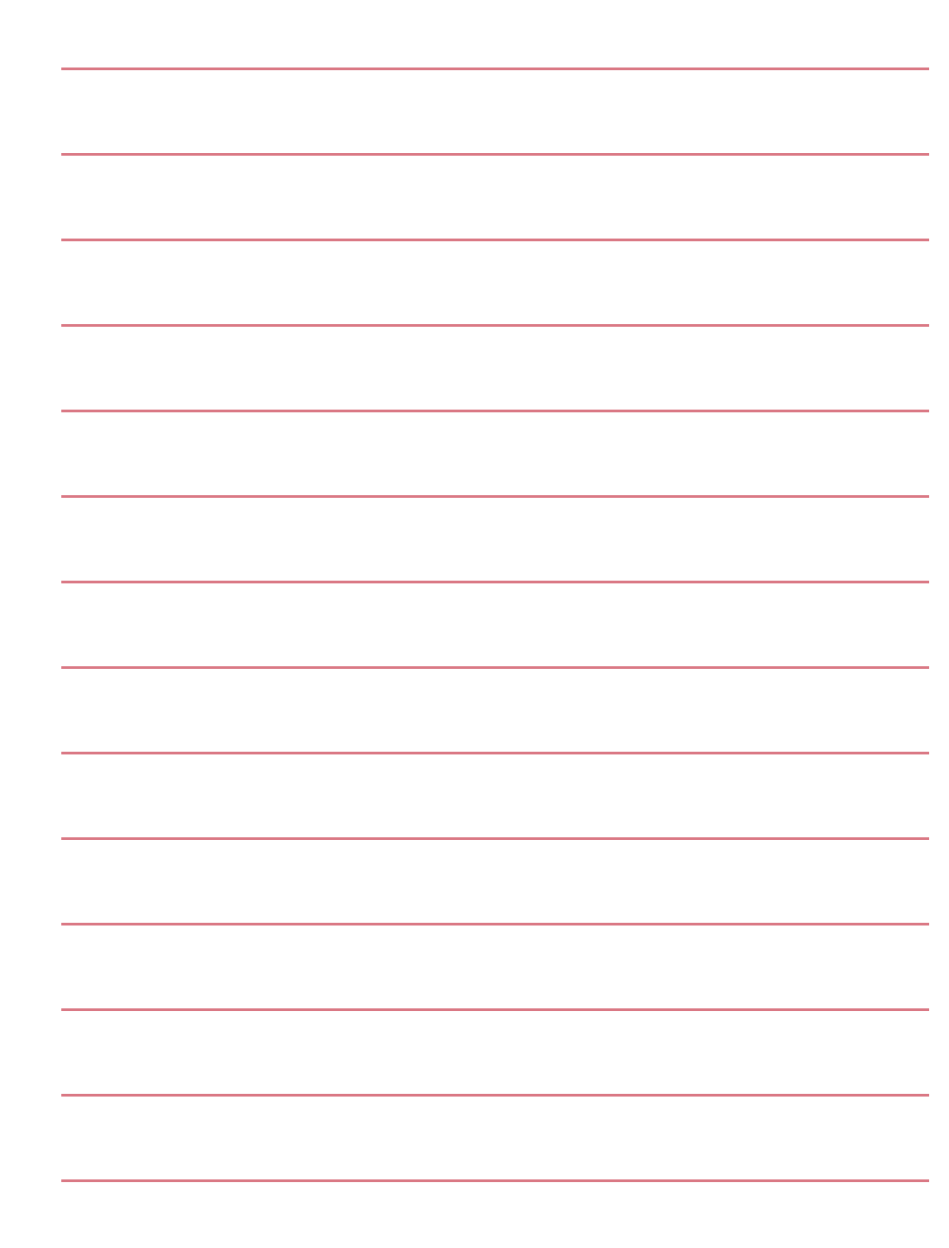
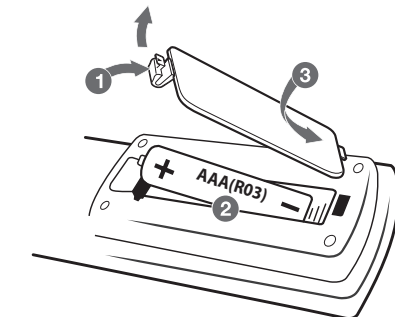
Дизайнът и техническите характеристики подлежат на промени без предизвестие.

**МАКЕДОНСКИ**

Потребна јачина на струјата	12V 1 A
Адаптер за струја	WA-12M12FG
Димензији (Ш x В x Д)	Прибл. 270 x 39 x 198 mm
Нето тежина (прибл.)	0,95 Kg
Напојување преку бус (USB)	DC 5 V 500 mA

Дизајнот и спецификациите се предмет на промена без известување.

**Az akkumulátor cseréje / Zamjena baterije / Zamena baterija / Подмяна на батеријата / Замена на батеријата**



**Nyitott forráskódú szoftverek**  
 A megfelelő GPL, LGPL és más nyitott forráskódú licencet a <http://opensource.lge.com> honlapon lehet beszerezni. A forráskóddal együtt letölthető minden licencceltétel, szavatossági korlátozás és szerzői jogi nyilatkozat.

**Napomena o softveru otvorenog koda**  
 Da biste dobili odgovarajući izvorni kod pod GPL, LGPL i drugim licencama otvorenog koda, molimo posjetite <http://opensource.lge.com>. Svi spomenuti uvjeti licence, odricanje od odgovornosti iz jamstva i obavijesti o autorskim pravima su dostupni za preuzimanje s izvornim kodom.

**Obaveštenje o softveru otvorenog izvornog koda**  
 Za dobijanje odgovarajućeg izvornog koda pod GPL, LGPL i drugim licencama otvorenog izvornog koda posetite <http://opensource.lge.com>. Svi pomenuti uslovi licenciranja, odricanja garancije i beleške o zaštićenim autorskim pravima dostupni su za preuzimanje sa izvornim kodom.

**Бележка относно софтвера с отворен код**  
 За да получите съответния програм код съгласно GPL, LGPL и други лицензи за софтвер с отворен код, посетете <http://opensource.lge.com>. Всички посочени лицензни условия, отказ от гаранционни задължения и бележки относно авторските права могат да бъдат свалени заедно с програмния код.

**Известување за софтвер од отворен извор**  
 За да го добиете соодветниот изворен код со GPL, LGPL и другите лицензи за отворен извор посетете ја <http://opensource.lge.com>. Сите услови за лиценците, одрекување одговорност за гаранција и известувања за авторските права се достапни за симнување со изворниот код.

