

알아두세요

제품의 안전하고 편리한 사용을 위해 반드시 제품을 사용하기 전에 간단 사용설명서를 읽어주세요.

고객의 편의를 위해 LG Easy Guide / LG Troubleshooting을 전자 매뉴얼로 제공합니다.

간단 사용설명서에 포함된 이미지는 사용자가 선택한 언어에 따라 다르거나 성능 향상을 위하여 예고 없이 변경될 수 있습니다.

자세한 사용 방법은 LG전자 홈페이지를 참조하세요. 스마트 기기 QR코드를 인식하면 빠르게 찾을 수 있습니다.



www.lge.co.kr

모바일 앱으로도 사용설명서를 볼 수 있습니다. 구글플레이스토어 또는 앱스토어에서 "LG전자 제품 사용설명서"를 검색하세요. 스마트 기기 QR코드를 인식하면 사용설명서를 빠르게 확인할 수 있습니다. (Android, iOS 통합 QR Code)



본 제품에 탑재된 GPL, LGPL, MPL 및 그 외 소스 코드 공개 의무가 있는 오픈소스 라이선스로 배포된 소스 코드를 얻거나 오픈소스의 라이선스 내용, 저작권 고지 등을 확인하려면 <https://opensource.lge.com>을 방문하세요.

또한 소비자가 opensource@lge.com으로 e-메일을 보내 본 제품에 탑재된 소프트웨어의 오픈 소스 코드를 요청할 경우, LG전자는 매체 비용과 운반비 등 제공에 필요한 최소한의 비용을 받고 저장 매체에 담아 제공합니다. 이 제안은 본 제품을 판매한 후 3년 동안 이 정보를 받은 모든 사람에게 유효합니다.

USB Type-C™ 및 USB-C™는 USB Implementers forum의 트레이드 마크입니다.

Thunderbolt™ 및 Thunderbolt™ 로고는 미국 및/또는 기타 국가에서 Intel Corporation의 상표입니다.

간단 사용설명서를 읽기 전에

SSD(Solid State Disk)가 장착된 모델은 부품 특성상 고장 발생 시 저장된 데이터가 유실될 수 있습니다. 중요한 사용자 데이터는 외부 저장장치(USB HDD, Memory 등)를 통해 반드시 백업받아 놓으시기 바랍니다.

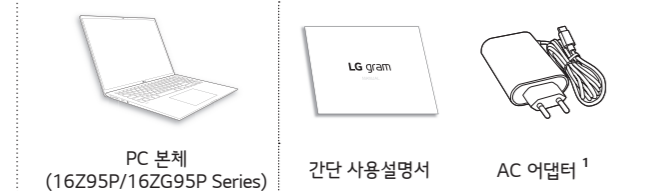
시스템 로딩이 완료되기 전 제품을 종료할 경우, 정상 종료되지 않을 수 있습니다. 시스템 로딩이 완료된 후 종료해 주세요. (시스템 로딩 완료까지 약 1분에서 2분의 시간이 소요되며, 사용 환경에 따라 다를 수 있습니다.)

제품 사용에 대한 자세한 사용 방법은 LG Easy Guide를 참고하세요. Windows 및 소프트웨어 업데이트 상태에 따라 화면 및 메뉴 구성이 본문과 달라질 수 있으며, 모델에 따라 제공되는 Windows 버전이 다를 수 있습니다.

제품의 구성물

제품을 구입하시면 다음과 같은 구성물을 제공하고 있으니 반드시 확인하세요.

- 제품의 구성물 중 일부는 모델 타입에 따라 외관 및 색상이 그림과 다를 수 있습니다.
- 제품을 청소할 때는 PC 전용 세척제를 사용하세요. 시너, 벤젠, 알코올 등을 사용할 경우 제품의 손상이나 변형을 초래할 수 있습니다.

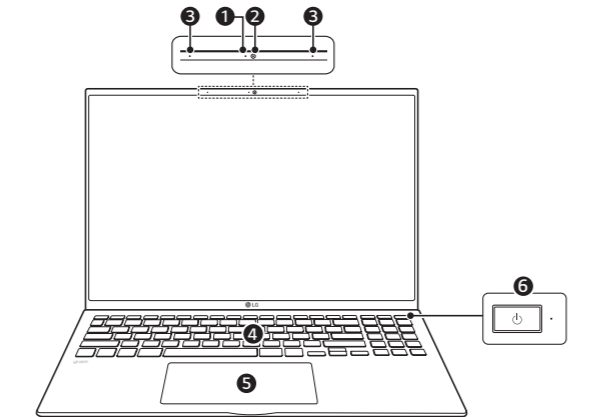


1 AC 어댑터 모양은 국가별로 다를 수 있으며, 외관 외에 기능 상의 차이는 없습니다.

각 부분의 명칭

간단 사용설명서에 포함된 제품 이미지는 대표 모델로 실제 제품과 외관 및 색상이 다를 수 있습니다.

앞면



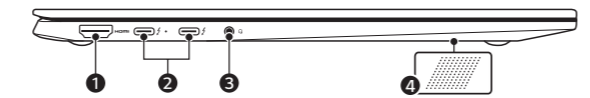
- 1 웹캠 동작 상태 표시등¹
- 2 웹캠¹
- 3 내장 마이크¹
- 4 키보드
- 5 터치패드
- 6 전원 버튼 [⏻] (지문 센서²)

- 1 모델에 따라 제공되지 않을 수 있습니다.
- 2 지문 인식 기능이 적용된 제품에만 해당됩니다.

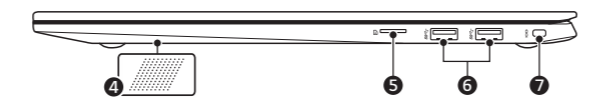
알아두기

핫키를 사용하면 Windows를 보다 편리하게 사용할 수 있습니다. 자세한 사항은 LG Easy Guide를 참고하세요.

좌측면



우측면



- 1 HDMI 포트
- 2 USB-C™ 포트¹ (USB 4.0 Gen 3x2 / Thunderbolt™ / LAN 어댑터 연결 가능 포트 / 전원 포트)
- 3 헤드폰 포트 (4극 이어마이크 포트³)
- 4 내장 스피커
- 5 UFS/Micro SD 카드 슬롯
- 6 USB 포트 (USB 3.2 Gen 2x1²)
- 7 보안키 홀 (캔싱턴 락)

- 1 USB-C™ 포트에 연결된 장치의 규격에 따라 USB 또는 Thunderbolt™로 동작합니다. USB-C™ 포트를 통해 USB PD(Power Delivery) 지원 장치에 대한 고속 충전 및 유선 충전 기능을 사용할 수 있습니다.
- 2 USB 버전의 명칭이 USB 3.0(또는 USB 3.1 Gen 1), USB 3.1(또는 USB 3.1 Gen 2)에서 USB 3.2 Gen 1x1, USB 3.2 Gen 2x1으로 변경되었습니다. USB 인증을 받지 않은 장치는 정상적으로 동작하지 않을 수 있습니다.
- 3 4극 이어마이크 포트는 미국식 4극 규격을 지원하며 유럽식 4극 이어마이크는 정상적으로 동작하지 않을 수 있습니다. 이어마이크(또는 블루투스 헤드셋) 사용 시, 음성 출력 및 입력은 해당 장치로 전환되며 PC 제품의 내장 마이크 및 스피커는 동작하지 않습니다. 4극 이어마이크 포트를 통해 외장 마이크를 사용할 수 없습니다.

배터리 관련 유의 사항

이 제품은 배터리가 시스템에 내장되어 있습니다. PC를 구입한 후 처음 사용할 때에는 배터리를 완전히 충전하여 사용하세요.

- 배터리는 소모품이므로 장기간 사용 시 배터리 사용 가능 시간이 점차적으로 줄어듭니다.
- 내장 배터리는 고객 임의로 분리하거나 교체할 수 없으며 임의로 제품을 분리할 경우에는 무상 서비스를 받을 수 없습니다.
- 배터리를 분리하거나 교체가 필요할 때에는 반드시 지정된 서비스 센터를 이용하시기 바랍니다.
- 배터리 분리 및 교체 작업은 유상 서비스가 적용됩니다.

배터리 사용상 주의 사항

	LG전자(주)에서 승인하고 인정한 배터리를 사용하세요. • 폭발 및 화재의 우려가 있습니다.		불로 배터리를 가열하지 마세요. • 폭발 및 화재의 우려가 있습니다.
	카펫, 이불, 침대 위에 제품을 올려놓거나 어댑터를 이불 속에 넣고 사용하지 마세요. • 제품과 어댑터 내부의 온도가 상승하여 고장, 화재 및 화재의 위험이 있습니다.		배터리의 보관이나 운반 시 자동차 키, 클립 등과 같은 금속 물체의 접촉을 피하세요. • 과도한 전류로 온도가 급격히 상승하여 배터리가 손상되거나 화재 또는 화상의 우려가 있습니다.
	60 °C 이상의 고온 및 습기가 많은 곳(자동차 실내, 찜질방 등)에서 보관하거나 사용하지 마세요. • 폭발 및 화재의 우려가 있습니다.		배터리에서 누액이 생기거나 약취가 발생할 때는 서비스 센터로 연락하세요. • 폭발 및 화재의 우려가 있습니다.

배터리 사용 방법 안내

	PC를 장기간 사용하지 않을 경우 배터리 잔량을 확인하여 50% 수준으로 유지하면 배터리 수명 연장에 도움이 됩니다.		LG Control Center 내 배터리 수명 연장 기능을 사용하세요. 배터리 충전을 최대 80%로 제한 충전하여 배터리 수명을 늘릴 수 있습니다.
	배터리를 완전 충전 상태로 유지하는 것보다 일정 수준 사용 후 충전하는 것이 배터리 수명을 연장하는 데 좋습니다.		배터리가 완전 방전 상태로 오랜 기간 사용하지 않으면 배터리 수명이 감소할 수 있습니다.

LAN 어댑터

유선 네트워크 사용을 위해 별도로 LAN 어댑터를 구매하여 사용해야 합니다. LAN 어댑터의 구매 관련 사항은 LG전자 서비스 센터를 통해 문의하세요.

- 1 PC의 USB-C™ 포트에 LAN 어댑터를 연결하세요.
• USB-C™ 포트는 뒷면과 아랫면을 구분없이 사용할 수 있습니다.
- 2 LAN 어댑터에 네트워크 케이블(LAN)을 연결하세요.
- 3 인터넷이 정상적으로 작동하는지 확인하세요.

전원 연결

PC에 전원을 공급하고 배터리를 충전하기 위해 AC 어댑터를 연결하세요.

- 제품 구매 시 제공된 AC 어댑터 외에 다른 어댑터를 사용하지 마세요.
- AC 어댑터의 모양/색상은 국가 및 모델에 따라 다르게 제공될 수 있습니다. (외관 외에 기능 상의 차이는 없습니다.)

- 1 AC 어댑터의 전원 코드를 콘센트에 연결하세요.
• AC 어댑터는 100 V 에서 240 V 사이의 AC 전원을 사용할 수 있습니다.
- 2 AC 어댑터의 잭을 PC의 USB-C™ 포트에 연결하세요.
• AC 어댑터 및 제품에 연결되는 전원 잭은 완전히 밀착되도록 장착하세요.

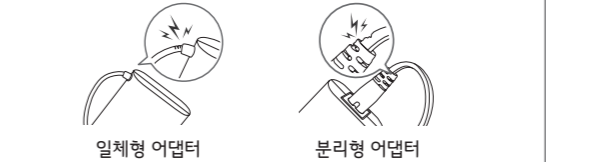
AC 어댑터를 연결하면 AC 어댑터 전원 상태 표시등이 켜집니다.

상태	전원 상태 표시등
켜짐	AC 어댑터 전원이 연결되어 있고 충전 완료 상태일 때
깜박임	AC 어댑터 전원이 연결되어 있고 충전 중일 때
꺼짐	AC 어댑터 전원이 연결되지 않았을 때

- 배터리 사용 중, 배터리 위험 수준 경보 이후 최대 절전 모드로 전환되었거나 시스템이 꺼진 경우에는 전원 버튼을 눌러도 시스템이 켜지지 않고, AC 어댑터 전원 상태 표시등이 3번 깜박입니다. 이 경우, AC 어댑터를 연결하고 배터리를 충분히 충전 후 사용하세요.

AC 어댑터 사용상 주의 사항

AC 어댑터의 케이블을 과도하게 구부려서 사용하지 마세요.
• 구부러진 상태로 장시간 사용 시 내부 케이블 끊어짐으로 인해 감전 및 화재의 위험이 있습니다.



시스템 종료 / PC 끄기

키보드에서 [⏻] 키를 누르거나 [Ctrl] + [ESC] 키를 누르면 시작 메뉴가 나타납니다.

- 시작 버튼 [⏻ / ⏻] > 전원 버튼 [⏻]을 누른 후 [시스템 종료]를 선택하세요.

LG 상담센터

LG 상담센터를 통해 편리한 원격 상담 기능 및 편리한 최신 드라이버 업데이트 / PC 최적화 기능을 제공합니다.

- LG 상담센터 사용하기 위해서는 PC가 인터넷에 연결되어 있어야 합니다.
- Windows 10: 시작 버튼 [⏻]을 눌러 [LG 상담센터]를 실행하세요.
- Windows 11: 시작 버튼 [⏻]을 누른 후 [모든 앱] > [LG 상담센터]를 실행하세요.



이 제품은 대한민국 전용입니다. 전압, 주파수, 전원이 다른 해외에서는 사용할 수 없습니다.

LG전자 서비스 센터 대표 전화번호

사용 불편 및 고장 접수는 (전국 어디서나)
1544-7777

- 전화를 하기 전 제품 모델명과 고장 상태, 전화번호, 주소를 정확히 알고 있으면 더욱 빠르게 서비스를 받을 수 있습니다.
- 전화가 연결되었을 때 ARS 안내에 따라 제품의 상태를 정확하게 선택하면 전문 상담원에게 최고의 서비스를 받을 수 있습니다.

제안하고 싶은 내용이나 불만 사항을 접수할 때는 고객 상담실(080-023-7777)로 문의하세요.

**한국서비스품질 우수기업
Excellent Service Quality**

고객을 위해 우수한 품질의 서비스를 제공하는 기업에게 사단법인 한국서비스진흥협회에서 서비스 품질을 인증하는 마크로 LG전자는 서비스 품질 우수기업입니다.

편리한 제품 사용을 위한 안내

www.lge.com

제품 사용 시 불편사항을 자가 진단을 통해 원인 파악과 해결이 가능하며, 고객센터와 통화 없이 직접 서비스를 접수할 수 있습니다.

앱 다운로드로 편리하게 LG전자의 혜택을 누리 보세요. 아래 QR을 스캔하시면 쉽게 다운로드할 수 있습니다.

MFL71845001

문제 해결하기

배터리 실사용 시간이 사용할 때마다 다릅니다.

PC 사용 환경에 따라 실제 사용 시간이 다를 수 있습니다.

그림의 최대 배터리 사용 시간은 당사 내부 기준으로 측정된 시간이며, 측정 기준은 아래와 같습니다.

최대 배터리 사용 시간 측정 기준 (MobileMark2014)

- 일반적인 사무 환경에서 배터리를 최대로 사용하는 시간

- 조건: 밝기 150 nit / wireless on / 문서 작업 (Adobe, Excel, Word, PPT, Outlook 등) 31 %, 인터넷 사용 23 %, 대기 상태 46 %

Windows 우측 하단에 표시되는 배터리 잔여 사용 시간이 수시로 변경됩니다.

- Windows 내의 배터리 잔여 사용 시간 표기는 Windows가 측정하는 시점에 남아있는 배터리의 용량과 측정 시점의 전력 소비량을 기준으로 한 예측 시간이 표시됩니다. 따라서 측정 시점의 사용 환경에 따라 배터리 사용 시간이 다르게 표시될 수 있습니다.

Windows 관련 유의사항

- Windows와 호환되지 않는 일부 웹사이트(공공 기관, 금융 웹사이트 등) 및 어플리케이션이 정상 동작하지 않을 수 있습니다.

• 이와 관련된 문제는 해당 웹사이트 고객 지원 센터 또는 Microsoft에 문의하세요.

- Microsoft에서 제공되는 Edge 브라우저는 ActiveX를 지원하지 않으며, 일부 웹사이트와 호환되지 않습니다.

- Cortana(음성 검색) 기능이 동작하지 않을 경우

• Cortana(음성 검색) 기능은 한국을 포함한 일부 국가에서 지원되지 않습니다.

• 자세한 내용은 Microsoft 고객 센터에 문의하세요.

- Windows 기능 지원 및 업데이트 안내

• 제품에 따라 Windows의 일부 기능은 지원되지 않을 수 있으며, 기능 사용을 위해 별도의 하드웨어 및 드라이버, 소프트웨어를 구매해야 할 수 있고, 추가적인 BIOS 업데이트가 필요할 수도 있습니다. Windows의 자동 업데이트 기능은 항상 활성화 되어 있습니다. Windows 업데이트로 인해 인터넷 이용료가 부과될 수 있으며, 저장 장치나 하드웨어 등에 대한 추가적인 시스템 요구사항이 발생할 수 있습니다. 자세한 내용은 <https://www.microsoft.com>을 참조하십시오.

UWP 앱 설치 안내

- LG전자에서 제공하는 UWP 앱은 Microsoft Store를 통해서만 설치할 수 있습니다. Microsoft Store에 접속한 후 해당 앱을 검색하여 설치하시기 바랍니다. 제공되는 앱에 대한 자세한 설명은 LG Easy Guide를 참조하십시오.

화면 색상이 정상적으로 보이지 않을 경우

- 리더 모드가 켜져있는지 확인하세요. 리더 모드가 켜져있을 경우, 작업 표시줄 오른쪽 하단의 [R] 아이콘을 눌러 리더 모드를 [Off]로 변경하세요.

- 리더 모드와 야간 모드를 동시에 사용하면, 색상 왜곡이 발생할 수 있습니다.

리더 모드를 [Off]로 변경하거나 야간 모드 설정을 [끔]으로 변경하세요.

• Windows 10 야간 모드 끄기: 시작 버튼 [W]을 마우스 오른쪽 버튼으로 눌러 [설정] > [시스템] > [디스플레이] > [야간 모드 설정] > [지금 끄기]로 변경하세요.

• Windows 11 야간 모드 끄기: 시작 버튼 [W]을 누른 후 시작 화면에서 설정 [G] > [시스템] > [디스플레이] > [야간 모드] > [끔]으로 변경하세요.

- 계속해서 화면이 정상적으로 보이지 않을 경우 LG전자 서비스 센터를 통해 문의하시기 바랍니다.

• 리더 모드는 인쇄된 종이를 보는 것과 같이 LCD 화면의 밝기와 색상을 조절하여, 사용자 눈의 피로도를 줄여주는 기능입니다.

전원이 켜지지 않는 경우

- 전원 코드가 정상적으로 연결되어 있는지 확인하세요.

- 전원 코드를 분리하고 재장착한 후, 제품의 전원 버튼을 누르세요.

- 전원 코드 재장착 후에도 전원이 켜지지 않을 경우 어댑터를 제거한 후 전원 버튼을 약 6초 이상 눌러 시스템을 RESET 하세요. RESET이 완료 되었으면, 다시 전원 버튼을 눌러 전원을 켜면 됩니다.

사용 중 시스템이 멈춰 있거나 정상 종료되지 않을 경우

- 어댑터를 제거한 후 전원 버튼을 약 6초 이상 눌러 시스템을 RESET 하세요. RESET이 완료 되었으면, 다시 전원 버튼을 눌러 전원을 켜면 됩니다.

• 주의: 저장되지 않은 데이터가 손실될 수 있으므로 주의하시기 바랍니다. PC 정상 사용 중에 전원 버튼을 눌러 임의의 전원을 끄면, 저장 장치가 손상되거나 시스템에 문제가 발생할 수 있습니다.

터치패드가 동작하지 않을 경우

- Windows 10: 시작 버튼 [W]을 눌러 (또는 시작 버튼을 누른 후 LG Software 항목에서) [LG Control Center]를 실행하세요. [시스템 설정] > [터치패드]를 [사용]으로 설정하세요.

- Windows 11: 시작 버튼 [W]을 누른 후 [모든 앱] > [LG Software] > [LG Control Center]를 실행한 후 [시스템 설정] > [터치패드]를 [사용]으로 설정하세요.

- 터치패드가 정상적으로 작동하지 않는 경우는 Touchpad Off(터치패드 사용 중지) 또는 Touchpad Auto(마우스 연결 시 터치패드 사용 중지) 상태인 경우입니다.

• 터치패드 설정 관련 자세한 사항은 LG Easy Guide를 참고하세요.

Windows 표시 언어를 잘못 선택한 경우

- LG Easy Guide의 [시스템 복구하기] 내용을 참고하여 PC를 초기화한 후 다시 설정해야 합니다.

- PC를 초기화할 경우 사용자 데이터가 모두 삭제되므로, 중요한 데이터는 미리 백업 받으시기 바랍니다.

일부 웹사이트가 정상적으로 동작하지 않거나 표시되지 않을 경우 (Internet Explorer)

• Windows 11은 Internet Explorer를 지원하지 않습니다.

호환성 보기 설정하기

- Internet Explorer에서 [IE] 아이콘을 누른 후 [호환성 보기 설정] 메뉴를 선택합니다.

• Internet Explorer는 주소창의 호환성 보기 버튼을 지원하지 않습니다.

- 호환성 보기 설정 화면이 나타나면, 사용할 웹사이트 주소를 입력하고 [추가] 버튼을 누릅니다.

- [닫기] 버튼을 눌러 호환성 보기 설정 화면을 닫습니다.

항상된 보호 모드 해제하기

- 데스크톱에서 Internet Explorer를 실행한 후 [IE] 아이콘을 눌러 [인터넷 옵션] > [고급] 탭으로 이동하십시오.

- 설정 항목 중 [항상된 보호 모드 사용] 항목의 체크를 해제한 후 [확인] 버튼을 누릅니다.

- PC를 다시 시작한 후 Internet Explorer를 다시 실행합니다.

- 사용하려는 웹사이트에 접속한 후 ActiveX 등의 플러그인이 정상적으로 설치되는지 확인하십시오.

• Internet Explorer의 "항상된 보호 모드(EPM)"는 브라우저의 취약점을 통한 해커의 공격으로부터 사용자의 데이터를 안전하게 보호하는 기능입니다. 사용하려는 웹사이트에서 ActiveX 또는 플러그인 관련 문제가 발생하지 않는 경우 해제를 지양하여 주시기 바랍니다.

무선 네트워크에 연결이 안 되는 경우

- [Fn] + [F6] 키를 눌러 무선 네트워크 장치가 꺼져 있는지 확인하세요.

• [Fn] + [F6] 키를 눌러 비행기 모드를 [꺼짐]으로 설정하세요. 작업 표시줄 오른쪽의 Wi-Fi [W] 아이콘을 누른 후 AP가 정상적으로 표시되는지 확인하세요.

- [Fn] + [F6] 키를 누를 때마다 무선 네트워크/비행기 모드가 [꺼짐] 또는 [켜짐]으로 전환됩니다.

- 보안이 설정된 무선 네트워크에는 접속이 안될 수 있습니다. 무선 네트워크 관리자에게 문의하세요.

- 무선 네트워크 드라이버를 재설치하세요.

특정 사이트나 프로그램이 실행되지 않는 경우

- Windows 10: 시작 버튼 [W]을 눌러 [Windows 시스템] > [제어판]을 선택하세요. [보기 기준] > [작은 아이콘] > [사용자 계정] > [사용자 계정 컨트롤 설정 변경] > [알리지 않음] > [확인]을 누르세요.

- Windows 11: 시작 버튼 [W]을 누른 후 [모든 앱] > [Windows Tools] > [제어판]을 선택하세요. [보기 기준] > [작은 아이콘] > [사용자 계정] > [사용자 계정 컨트롤 설정 변경] > [알리지 않음] > [확인]을 누르세요.

• LG전자(주)와 Microsoft에서는 사용자 계정 컨트롤의 사용을 권장합니다.

무선 네트워크 보안 설정 변경

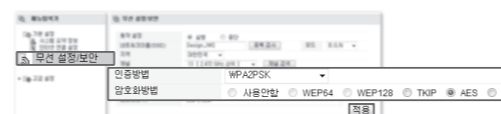
WEP 보안 설정을 사용하는 경우 보다 향상된 보안을 제공하는 WPA2/AES로 보안 설정을 변경하여 무선 네트워크 환경을 개선할 수 있습니다.

• 보안 설정을 WEP로 설정하는 경우 속도가 최대 54 Mbps로 제한됩니다.

- Internet Browser를 실행한 후 주소 입력줄에 무선 공유기의 IP 주소(예: 192.168.0.1)를 입력하여 [무선 설정/보안] 메뉴로 이동하세요.

- 보안 설정을 WPA2/AES로 변경한 후 설정 값을 저장하세요.

• 본문 내에 사용된 예시 화면은 참고용으로 실제 사용 중인 제품에 따라 다르게 표시될 수 있습니다. 무선 공유기(AP) 설정에 대한 자세한 사항은 제품과 함께 제공된 사용설명서를 참조하십시오.



한/영 전환이 되지 않는 경우

- Windows 10: 시작 버튼 [W]을 마우스 오른쪽 버튼으로 눌러 [설정] > [시간 및 언어] > [언어] > [한국어] > [옵션] > [키보드 추가] > [Microsoft 입력기]를 선택하여 추가하세요.

• Windows 11: 작업 표시줄 오른쪽 하단의 [W] 아이콘 마우스 오른쪽 버튼 클릭 > [네트워크 및 인터넷 설정]을 누른 후 사용 중인 무선 네트워크의 [속성]을 선택하여 무선 네트워크 속도를 확인하세요.

드라이버 재설치 관련

- Windows 10: 시작 버튼 [W]을 눌러 [Windows 시스템] > [제어판] > [보기 기준] > [작은 아이콘] > [프로그램 및 기능]을 선택하고 재설치하려는 드라이버를 제거하세요.

시작 버튼 [W]을 눌러 [LG Software] 항목에서 [LG Update Center]를 실행한 후 [필수 업데이트] 또는 [전체 목록] 메뉴를 통해 드라이버를 재설치하세요.

- Windows 11: 시작 버튼 [W]을 누른 후 시작 화면에서 설정 [G] > [앱] > [앱 및 기능]을 선택 후 재설치하려는 드라이버를 제거하세요.

시작 버튼 [W]을 누른 후 [모든 앱] > [LG Software] 항목에서 [LG Update Center]를 실행한 후 [필수 업데이트] 또는 [전체 목록] 메뉴를 통해 드라이버를 재설치하세요.

오류 Message가 나타나는 경우

- 바이러스나 악성코드 감염 여부를 확인하세요.

한/영 전환이 되지 않는 경우

- Windows 10: 시작 버튼 [W]을 마우스 오른쪽 버튼으로 눌러 [설정] > [시간 및 언어] > [언어] > [한국어] > [옵션] > [키보드 추가] > [Microsoft 입력기]를 선택하여 추가하세요.

- Windows 11: 시작 버튼 [W]을 누른 후 시작 화면에서 설정 [G] > [시간 및 언어] > [언어 및 지역]을 선택 후 [한국어] 항목의 더보기 [...] > [언어 옵션] > [키보드 추가] > [Microsoft 입력기]를 선택하여 추가하세요.

폐가전제품 처리 절차

- 신제품을 구입했을 때 LG전자 제품 판매점에서 신제품을 구입한 경우, 신제품 배달 시 기존 제품을 무상으로 처리해 드립니다.

- 사용하던 제품을 버릴 때 가전제품을 버릴 때는 관할 주민센터 또는 폐가전제품 배출예약시스템으로 연락하여 폐기해야 합니다. (전화번호: 1599-0903, 인터넷 주소: <http://www.15990903.or.kr>)

LG gram

MANUAL