



제품 기능 사용 안내 (Windows)

시스템 요구 사항

그래픽 카드			Interface		
			Thunderbolt (⚡)	HDMI	DP (DisplayPort)
3440 x 1440	Intel	HD4400 이상	○	○	○
	AMD	HD7000 이상	○	○	○
	NVIDIA	GTX 650 이상	○	○	○

- ※ Thunderbolt (⚡)는 Win 7, Win 8 이상에서 지원됩니다.
- ※ 3440 x 1440 해상도 설정을 위해서는 그래픽 카드 제어판에서 사용자 설정을 사용하거나 최신 그래픽 카드 드라이버로 업데이트 해야 할 수도 있습니다.
- ※ HDMI의 최대 지원 해상도는 3440 x 1440 @ 50 Hz입니다.
- ※ 3440 x 1440 @ 60 Hz 사용을 위해서는 Thunderbolt (⚡) 또는 DisplayPort를 사용하세요.
- ※ 지원하는 설정은 때에 따라 변경될 수 있습니다.

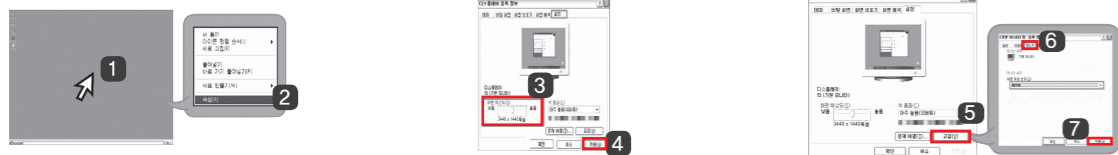
해상도 설정 시 주의사항

- 권장 해상도(최적 해상도)로 설정하지 않으면 글자 번짐, 화면 으름, 화면 질림, 화면 자우짐 등의 현상이 발생 할 수 있으므로, 권장 해상도(최적 해상도)로 설정에 주십시오.
- 컴퓨터 및 O/S(운영체제)에 따라 설정법이 다를 수 있으며, 그래픽 카드의 성능에 따라 일부 해상도가 지원되지 않을 수도 있습니다. 그러한 경우에는 컴퓨터 또는 그래픽 카드 업체에 문의 바랍니다.
- 일부 그래픽 카드는 3440 x 1440 해상도를 지원하지 않습니다. 3440 x 1440 해상도를 지원하는 그래픽 카드 사용을 권장합니다. PC에서 3440 x 1440 해상도를 설정 하였다라도, 실제 PC의 출력이 지원되지 않을 수 있습니다.

주의

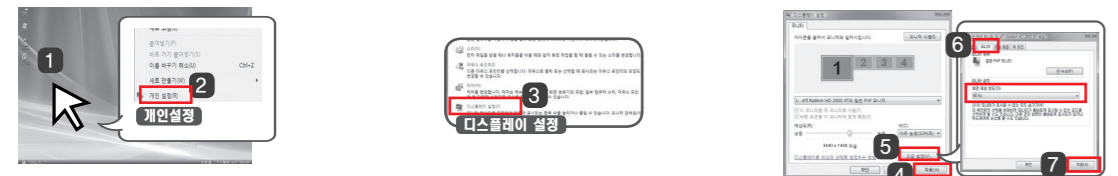
- 컴퓨터 및 O/S(운영체제)에 따라 설정법이 다를 수 있으며, 그래픽 카드의 성능에 따라 권장 해상도가 지원되지 않을 수 있습니다. 그러한 경우에는 컴퓨터 또는 그래픽 카드 설명서를 참조하세요.

[Windows XP]



- 〈1 단계〉**
- 1 마우스 포인터를 바탕화면의 빈 공간에 놓고 마우스의 오른쪽 버튼을 클릭하세요.
 - 2 창이 나타나면 '속성(R)'을 선택하세요.
- 〈2 단계〉**
- 3 설정 메뉴를 선택한 후, 해상도를 권장 해상도로 조절하세요. (3440 x 1440)
 - 4 '적용(A)'을 클릭하면 권장 해상도 설정이 완료됩니다.
- 〈3 단계〉**
- 5 '고급(V)'을 선택하세요.
 - 6 모니터 화면을 선택한 후 '화면 재생 빈도(S)'에서 수직 주파수를 50 Hz 또는 60 Hz로 선택에 주십시오.
 - 7 '적용(A)'을 클릭하면 최적 주파수 설정이 완료됩니다.

[Windows Vista]



- 〈1 단계〉**
- 1 마우스 포인터를 바탕화면의 빈 공간에 놓고 마우스의 오른쪽 버튼을 클릭하세요.
 - 2 창이 나타나면 '개인설정(R)'을 선택하세요.
- 〈2 단계〉**
- 3 '디스플레이 설정'을 선택한 후, 해상도를 권장 해상도로 조절하세요. (3440 x 1440)
 - 4 적용(A)을 클릭하면 권장 해상도 설정이 완료됩니다.
- 〈3 단계〉**
- 5 '고급 설정(V)'을 선택하세요.
 - 6 모니터 화면을 선택한 후 '화면 재생 빈도(S)'에서 수직 주파수를 50 Hz 또는 60 Hz로 선택에 주십시오.
 - 7 '적용(A)'을 클릭하면 최적 주파수 설정이 완료됩니다.

[Windows 7, Windows 8]



- 〈1 단계〉**
- 1 마우스 포인터를 바탕화면의 빈 공간에 놓고 마우스의 오른쪽 버튼을 클릭하세요.
 - 2 창이 나타나면 '화면 해상도(C)'를 선택하세요.
- 〈2 단계〉**
- 3 해상도를 권장 해상도로 조절하세요. (3440 x 1440)
 - 4 '적용(A)'을 클릭하면 권장 해상도 설정이 완료됩니다.
- 〈3 단계〉**
- 5 '고급 설정(V)'을 선택하세요.
 - 6 모니터 화면을 선택한 후 '화면 재생 빈도(S)'에서 수직 주파수를 50 Hz 또는 60 Hz로 선택에 주십시오.
 - 7 '적용(A)'을 클릭하면 최적 주파수 설정이 완료됩니다.

LG MONITOR SOFTWARE 소개 / 시스템 요구 사항

소프트웨어	설치 중요도 (필수/선택)	동작 가능 Interface			동작 가능 OS			
		Thunderbolt (⚡)	DP (DisplayPort)	HDMI	Win XP (Thunderbolt (⚡) 제외)	Win Vista (Thunderbolt (⚡) 제외)	Win 7	Win 8
Screen Split	선택	○	○	○	○ (32 비트)	○ (32 비트)	○	○
모니터 드라이버	선택	○	○	○	○	○	○	○

- Screen Split : 모니터의 화면을 원하는 형태로 자동 분할
- ※ 위의 S/W 은 제품에 동봉된 CD 또는 LG 전자 홈페이지에서 최신 S/W 버전으로 다운로드를 통하여 설치 할 수 있습니다.
- ※ 그래픽 카드 : 3440 x 1440 해상도를 지원하는 그래픽카드 사용을 권장합니다.

모니터 드라이버

- 설치 중요도 (필수/선택) : 선택
- 용도 : 해상도 및 주파수가 모니터에 맞게 설정됩니다.

설치 방법

- 제공 CD를 통한 설치
- : 제품 박스에 동봉된 사용자 설명서 CD 를 PC 의 CD 드라이버에 넣고 드라이버 프로그램을 설치합니다.
- LG전자 홈페이지에서 다운로드
- : LG 전자 홈페이지 접속 -> 고객센터 -> 다운로드 자료 -> 드라이버 / 소프트웨어 -> 제품 및 모델명 선택 -> 해당 드라이버 설치

SCREEN SPLIT (모니터 화면 분할 SOFTWARE)

- 설치 중요도 (필수/선택) : 선택
- 용도 : 모니터의 화면을 원하는 형태로 자동 분할 (2분할, 3분할, 4분할)

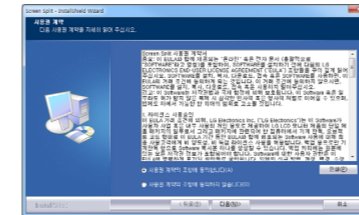
설치 방법

- 제공 CD를 통한 설치
- : 제품 박스에 동봉된 소프트웨어 CD 를 PC 의 CD 드라이버에 넣고 Screen Split 을 설치합니다.

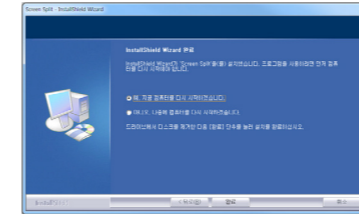
- LG전자 홈페이지에서 다운로드
- : LG 전자 홈페이지 접속 -> 고객센터 -> 다운로드 자료 -> 드라이버 / 소프트웨어 -> 제품 및 모델명 선택 -> 해당 소프트웨어 설치



메뉴얼 CD 메인 화면에서 Screen Split 선택



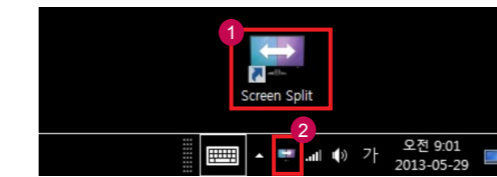
사용권 계약에 동의 후, [다음] 버튼을 클릭합니다.



설치가 완료되면 시스템을 다시 시작해야 합니다.

실행 방법

- 1 바탕화면 아이콘 바로가기 아이콘 더블 클릭 또는 PC 화면 우측 하단 Tray Icon 클릭



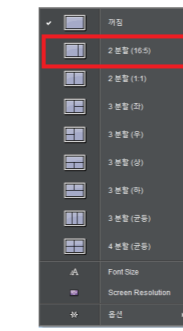
사용 방법

- ※ 상세 사용 방법은 프로그램 실행 후, 프로그램 내 도움말 참고

- 1 PC화면 우측 하단 Tray Icon 클릭



- 2 화면분할 선택



- 3 화면 2분할 완료



DUAL LINK-UP (모니터 PBP 기능)

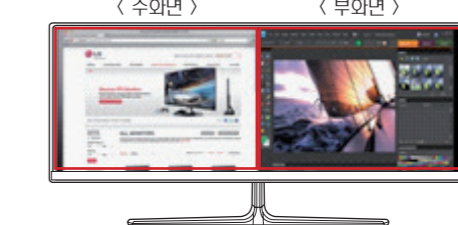
- 용도 : 모니터 자체적으로 2개의 입력에 대한 화면을 동시에 보여줌
- ※ Dual Link-up 기능을 사용하기 위해서는 2 개의 입력 중 1개가 반드시 HDMI 로 연결 되어야 합니다.
- ※ 해당 이미지는 소유하신 제품과 다를 수 있습니다.

실행 방법

- 1 모니터와 2개의 입력을 연결 (2개의 입력 중 1개가 반드시 HDMI 로 연결 되어야 합니다.)
- 2 초이스틱 버튼을 눌러 모니터 메인 메뉴 진입
- 3 PBP 항목 진입



- 4 연결되어 있는 입력에 맞게 설정
- 5 DUAL LINK-UP 적용 완료



- ※ 상세 사용방법은 제품 설명서를 참고하여 주십시오.
- ※ 제품 설명서는 동봉된 CD 또는 LG 전자 다운로드 사이트를 통하여 제공하고 있습니다.

PBP 연결	부화면 (오른쪽)			
	HDMI 1	HDMI 2	DisplayPort	Thunderbolt (⚡)
주화면 (왼쪽)	HDMI 1	-	○	X
	HDMI 2	○	-	X
	DisplayPort	○	○	-
	Thunderbolt (⚡)	○	○	X



제품 기능 사용 안내 (Mac)

시스템 요구 사항

그래픽 카드			Interface		
			Thunderbolt (ƒ)	HDMI	DP (DisplayPort)
3440 x 1440	AMD	Dual AMD FirePro D300 / D500 / D700	0	0	0

- ※ Mac 제품에 따라 권장해상도 또는 일부 기능이 지원되지 않을 수 있습니다. **다. 자세한 사항은 별도의 Mac 지원 정보 안내서를 참조하시기 바랍니다.**
- ※ Mac 제품의 Thunderbolt (ƒ) 를 통한 모니터 확장 연결 기능 (Daisy-Chain) 은 최대 2 대까지 가능합니다.
- ※ 3440 x 1440 해상도 설정을 위해서는 그래픽 카드 제어판에서 사용자 설정을 사용하거나 최신 그래픽 카드 드라이버로 업데이트 해야 할 수도 있습니다.
- ※ HDMI 의 최대 지원 해상도는 3440 x 1440 @ 50 Hz 입니다. 3440 x 1440 @ 60Hz 사용을 위해서는 Thunderbolt (ƒ) 또는 DisplayPort 를 사용하세요.
- ※ 지원하는 설정은 때에 따라 변경될 수 있습니다.

해상도 설정 시 주의사항

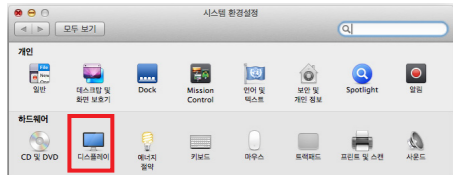
- 권장 해상도(최적 해상도)로 설정하지 않으면 글자 번짐, 화면 흐림, 화면 잘림, 화면 치우침 등의 현상이 발생 할 수 있으므로, 권장 해상도(최적 해상도)로 설정해 주세요.
- 컴퓨터 및 O/S(운영체제)에 따라 설정법이 다를 수 있으며, 그래픽 카드의 성능에 따라 일부 해상도가 지원되지 않을 수도 있습니다. 그러한 경우에는 컴퓨터 또는 그래픽 카드 입체에 문의 바랍니다.
- 일부 그래픽 카드는 3440 x 1440 해상도를 지원하지 않습니다. 3440 x 1440 해상도를 지원하는 그래픽 카드 사용을 권장합니다. PC에서 3440 x 1440 해상도를 설정 하였다라도, 실제 PC의 출력이 지원하지 않을 수 있습니다.

[Mac]

(1 단계)

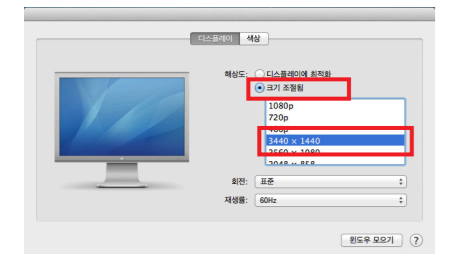


1 Doc bar 에서 시스템 환경설정 아이콘 클릭하세요.



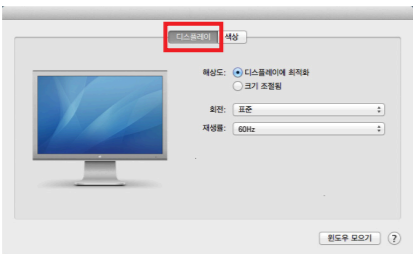
2 시스템 환경설정 장이 나타나면, '디스플레이' 를 선택하세요.

(2 단계)



3 크기 조절됨 선택 후, 원하는 해상도(권장해상도 : 3440 x 1440)와 수직 주파수를 50 Hz 또는 60 Hz 로 선택하면 설정이 완료 됩니다.

(3 단계)



4 디스플레이 탭에서 디스플레이에 최적화를 선택 하세요. 권장 해상도(3440 x 1440) 설정이 완료 되었습니다.

동작 가능 제품 및 OS

소프트웨어	설치 중요도 (필수/선택)	동작 가능 Interface			동작 가능 OS	
		Thunderbolt (ƒ)	DP (DisplayPort)	HDMI	Mac OS	Linux
Screen Split	선택	0	0	0	0	X

- Screen Split : 모니터의 화면을 원하는 형태로 자동 분할
- ※ 위의 S/W 은 제품에 동봉된 CD 또는 LG 전자 홈페이지에서 최신 S/W 버전으로 다운로드를 통하여 설치 할 수 있습니다.
- ※ **그래픽 카드 : 3440 x 1440 해상도를 지원하는 그래픽카드 사용을 권장합니다.**

DUAL LINK-UP (모니터 PBP 기능)

- 용도 : 모니터 자체적으로 2개의 입력에 대한 화면을 동시에 보여줌
- ※ Dual Link-up 기능을 사용하기 위해서는 2 개의 입력 중 1 개가 반드시 HDMI 로 연결 되어야 합니다.
- ※ 해당 이미지는 소유하신 제품과 다를 수 있습니다.

실행 방법

- 1 모니터와 2개의 입력을 연결 (2개의 입력 중 1개가 반드시 HDMI 로 연결 되어야 합니다.)
- 2 조이스틱 버튼을 눌러 모니터 메인 메뉴 진입
- 3 PBP 영속 진입



4 연결되어 있는 입력에 맞게 설정

5 DUAL LINK-UP 적용 완료



- ※ 상세 사용방법은 제품 설명서를 참고하여 주십시오.
- ※ 제품 설명서는 동봉된 CD 또는 LG 전자 다운로드 사이트를 통하여 제공하고 있습니다.

PBP 연결	부화면 (오른쪽)			
	HDMI 1	HDMI 2	DisplayPort	Thunderbolt (ƒ)
주화면 (왼쪽)	HDMI 1	-	0	X
	HDMI 2	0	-	X
	DisplayPort	0	0	-
	Thunderbolt (ƒ)	0	0	X

SCREEN SPLIT (모니터 화면 분할 SOFTWARE)

- 설치 중요도 (필수/선택) : 선택
- 용도 : 모니터의 화면을 원하는 형태로 자동 분할 (2분할, 3분할, 4분할)

설치 방법

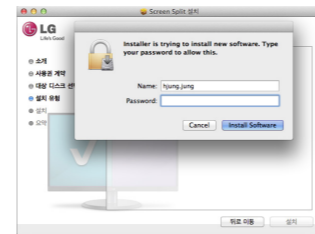
- 제품 CD를 통한 설치
- : 제품 박스에 동봉된 소프트웨어 CD 를 PC 의 CD 드라이브에 넣고 Screen Split 을 설치합니다.

- LG전자 홈페이지에서 다운로드
- : LG 전자 홈페이지 접속 -> 고객센터 -> 다운로드 자료 -> 드라이버 / 소프트웨어 -> 제품 및 모델명 선택 -> 해당 소프트웨어 설치

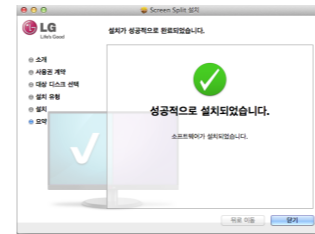
- 1 설치 프로그램이 실행되면 [계속]을 클릭하세요. 설치 진행 중, 사용자 계정에 동의해야 합니다.



2 관리자 암호를 입력 한 후, [소프트웨어 설치]를 클릭하세요.

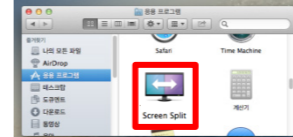


3 설치를 완료하기 위해 [닫기]를 클릭하세요.



실행 방법

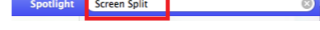
- 1 Finder -> 응용 프로그램 -> Screen Split 실행



2 메뉴바에 있는 Screen Split 아이콘을 클릭.



3 Spotlight에서 "Screen Split" 검색



사용 방법

- ※ 상세 사용 방법은 프로그램 실행 후, 프로그램 내 도움말 참고

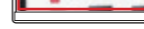
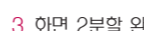
1 메뉴바에 있는 Screen Split 아이콘을 클릭.



2 화면분할 선택



3 화면 2분할 완료



서비스품질(SQ)인증마크란?
서비스품질이 우수한 기업에 대한 품질을 국가 기관인 지식경제부 기술표준원이 보증하는 인증 마크입니다.

문제 발생시 LG 전자 서비스 센터에 연락해 주세요.