

MANUAL SIMPLE

Sistema 3D Blu-ray™/ Teatro en casa

Para ver las instrucciones de las características avanzadas, visite <http://www.lg.com> y luego descargue el Manual del Propietario. Algunos de los contenidos de este manual pueden ser diferentes de su aparato.

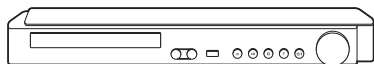
LHB745



www.lg.com



Panel frontal



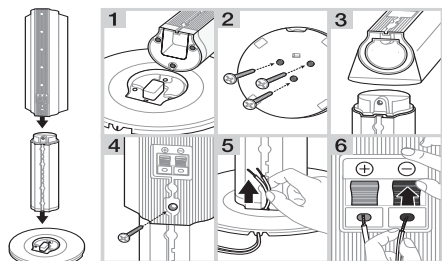
- MIC 1/2** Conecta un micrófono.
- USB Port** Conexión un dispositivo USB.
- ⏮** Abrir/cerrar bandeja de disco
- >||** Inicia/pausa la reproducción.
- ⏸** Detiene la reproducción.
- F** Cambia la fuente de entrada o la función.
- ⏻/⏻** Encendido/Apagado
- Control giratorio de volumen** Ajusta el volumen.

Panel posterior



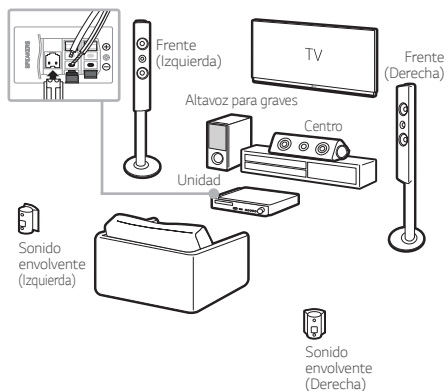
- SPEAKERS** Conexión de los altavoces.
- LAN** Conexión a Internet.
- HDMI OUT (TV ARC)** Conexión al TV.
- HDMI IN 1, 2** Conexión a un dispositivo digital.
- ANTENNA FM** Conexión de una antena de radio.
- AUX (L/R) INPUT** Conexión a un dispositivo analógico.
- OPTICAL IN** Conexión a un dispositivo digital.

1 Montaje del altavoz



2 Conexión del altavoz

! El diseño del altavoz y la conexión pueden variar según el modelo.



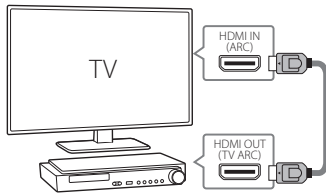
3

Conexión del TV

Conectar el reproductor y el TV usando HDMI ARC (A) o HDMI & Optical (B).

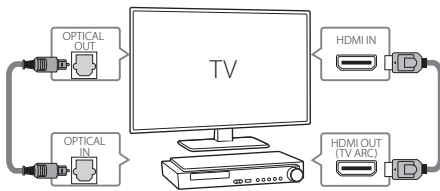
A Conexión HDMI(ARC)

- 1 Conecte el reproductor al TV usando un cable HDMI.
- 2 Coloque el selector de entrada del TV en HDMI.
- 3 Configure [External Speaker (HDMI ARC)] en el menú de ajustes del TV.
- 4 Siga las instrucciones en pantalla usando el control remoto.



B Conexión HDMI & Optical

- 1 Conecte el reproductor al TV usando un cable HDMI y óptico.
- 2 Coloque el selector de entrada del TV en HDMI.
- 3 Configure [External Speaker (Optical)] en el menú de ajustes del TV.
- 4 Siga las instrucciones en pantalla usando el control remoto.



4

Menú inicio

Luego de la configuración inicial, aparece en pantalla el menú inicio. Disfrute las distintas funciones del reproductor.



Para disfrutar los servicios en línea, el reproductor debe conectarse a Internet a través de una conexión con cable o inalámbrica.

Aplicación del controlador



Descargue la aplicación LG AV Remote en su dispositivo.

LG Sound Sync (Inalámbrico)



Para obtener más información, descargue el manual del usuario en línea.
<http://www.lg.com>

Modo de sonido privado




Con MUSICflow



Información adicional

Especificación

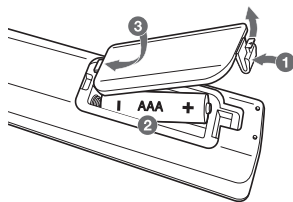
Requisitos de alimentación	Consulte la etiqueta principal en el panel inferior.
Consumo de energía	Consulte la etiqueta principal en el panel inferior.
	Modo de espera en red : 0,5 W (Si todos los puertos de red están activos.)
Dimensiones (A x Alt x F)	Approx. 410 mm x 55 mm x 260 mm
Peso neto (aprox.)	2,7 kg
Alimentación bus (USB)	5 V  500 mA
Amplificador total	1 200 W

El diseño y las especificaciones están sujetas a cambio sin previo aviso.

Cómo desconectar la red inalámbrica o el dispositivo inalámbrico

Apague la unidad.

Reemplazo de batería



Software de código abierto

Para obtener el código fuente bajo GPL, LGPL, MPL y otras licencias de código abierto que contiene este producto, visite <http://opensource.lge.com>. Además del código fuente, se pueden descargar los términos de la licencia, las anulaciones de la garantía y los avisos de derechos de autor. LG Electronics también le proporcionará el código fuente abierto en un CD-ROM con un cargo que cubra el costo de realizar tal distribución (como el costo de los medios, el envío y el manejo) con una previa solicitud por correo electrónico a opensource@lge.com. Esta oferta es válida durante tres (3) años a partir de la fecha de adquisición del producto.

Soporte para el cliente

Puede actualizar el reproductor usando el software más reciente para mejorar el funcionamiento de los productos o agregar nuevas funciones. Para obtener el software más reciente para este reproductor (en caso de que existan actualizaciones), proceda con las actualizaciones del software o visite <http://www.lg.com>, o bien póngase en contacto con el centro de atención al cliente de LG Electronics.

