

알아두세요

설치안내서를 읽고 난 후 사용하는 사람이 언제라도 볼 수 있는 장소에 보관하세요.

QR Code를 통해 LG 전자를 만나보세요.

자세한 사용 방법은 LG 홈페이지 또는 스마트기기로 확인할 수 있습니다.



www.lge.co.kr



LG 로고는 LG의 등록 상표입니다.



Micro SD Logo is a trademark of SD-3C, LLC



The UFS Logo is a trademark of the Universal Flash Storage Association (UFS-A).



For DTS patents, see <http://patents.dts.com>. Manufactured under license from DTS Licensing Limited. DTS, the Symbol, & DTS and the Symbol together, DTS:X, the DTS:X logo, and DTS:X Ultra are registered trademarks or trademarks of DTS, Inc. in the United States and/or other countries. © DTS, Inc. All Rights Reserved.



The terms HDMI, HDMI High-Definition Multimedia Interface, and the HDMI Logo are trademarks or registered trademarks of HDMI Licensing Administrator, Inc.



The SuperSpeed USB Trident logo is a registered trademark of USB Implementers Forum, Inc.



USB Type-C™ 및 USB-C™는 USB Implementers forum의 트레이드 마크입니다.

Thunderbolt™ 및 Thunderbolt™ 로고는 미국 및/또는 기타 국가에서 Intel Corporation의 상표입니다.

Microsoft®, Windows®는 미국 및/또는 기타 국가에서 Microsoft Corporation의 등록 상표 또는 상표입니다.

NVMe™ is a trademark of NVM Express, Inc

설치안내서를 읽기 전에

SSD(Solid State Disk)가 장착된 모델은 부품 특성상 고장 발생 시 저장된 데이터가 유실될 수 있습니다. 중요한 사용자 데이터는 외부 저장장치(USB HDD, Memory 등)를 통해 반드시 백업받아 놓으시기 바랍니다.

시스템 로딩이 완료되기 전 제품을 종료할 경우, 정상 종료되지 않을 수 있습니다. 시스템 로딩이 완료된 후 종료해 주세요. (시스템 로딩 완료까지 약 1분에서 2분의 시간이 소요되며, 사용 환경에 따라 다를 수 있습니다.)

운영체제 설치 관련 유의사항

이 제품은 제품 구동을 위한 운영체제(Operating System)가 제공되지 않습니다.

LG전자는 Windows 등의 운영체제를 별도로 판매하지 않으며, 제품 구동에 필요한 운영 체제는 사용자가 별도 구매/설치해야 합니다. Windows 구매 관련 사항은 Microsoft에 문의하시기 바랍니다.

정품 Windows를 구매한 경우 LG전자 서비스 센터를 통하여 유상으로 Windows 설치 및 관련 지원 서비스를 받을 수 있습니다. LG전자는 불법 Windows 설치를 지원하지 않습니다.

이 제품의 특성상 UEFI 타입 Windows 10 64 bit 설치만 지원되며, UEFI 타입 Windows 10 64 bit를 제외한 기타 운영 체제의 설치 및 사용으로 인해 발생하는 문제는 당사가 책임지지 않습니다.

시스템의 정상 동작을 위해 Windows 10 19H1 (May 2019 Update) 이상의 최신 OS를 설치 또는 업데이트 후 사용 하시기 바랍니다.

제품의 구성물

제품을 구입하시면 다음과 같은 구성물을 제공하고 있으니 반드시 확인하세요.

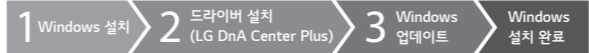
- 제품의 구성물 중 일부는 모델 타입에 따라 외관 및 색상이 그림과 다를 수 있습니다.
- 제품을 청소할 때는 PC 전용 세척제를 사용하세요. 신나, 벤젠, 알코올 등을 사용할 경우 제품의 손상이나 변형을 초래할 수 있습니다.



1 AC 어댑터 모양은 국가별로 다를 수 있으며, 외관 외에 기능 상의 차이는 없습니다.

Windows 10 설치 안내

Windows 10을 구입하여 설치할 경우 다음과 같은 과정으로 설치를 진행해야 합니다. 설치에 대한 자세한 사항은 Windows와 함께 제공된 사용설명서 또는 도움말을 참조하세요. Windows 및 소프트웨어 버전에 따라 화면 및 메뉴 구성이 본문과 달라질 수 있습니다. Legacy 타입 Windows 10일 경우 Microsoft 웹사이트를 통해 UEFI 타입 Windows 10을 다운로드하여 설치를 진행하세요. (Windows 10 키는 그대로 사용할 수 있습니다.)



1 Windows 설치

주의

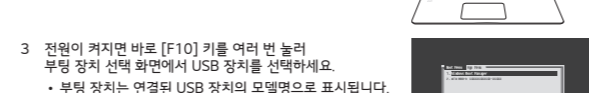
- 사용자 등록 화면이 나타날 때까지 약 1분에서 2분 정도가 소요됩니다. 이 과정에서 약 10초 가량 화면이 꺼진 상태로 유지될 수 있으므로 제품의 전원을 끄지 마세요.
- LG DnA Center Plus에는 Windows 사용에 필요한 중요한 데이터가 포함되어 있습니다. Windows 설치 시 LG DnA Center Plus 파티션을 삭제하지 않도록 주의하세요.
- 제품에 설치된 무선랜 사용을 위해 별도로 무선랜 드라이버를 설치해야 합니다. 제품 내 탑재된 LG DnA Center Plus를 실행하거나, 네트워크에 연결된 다른 PC를 통해 LG DnA Center Plus 또는 무선랜 드라이버를 다운로드 받아 복사한 후 사용하시기 바랍니다. (LG DnA Center Plus 파티션을 삭제했을 경우 LG DnA Center Plus를 다운로드 받아 설치한 후 Windows 설치를 계속 진행하세요.)
- Windows 설치 또는 사용 중 Windows 자동 업데이트로 인해 시스템이 느려질 수 있습니다. LG전자 서비스 웹사이트(<http://www.lgservice.co.kr>) 내 다운로드 자료실을 통해 LG DnA Center Plus를 재설치 하시기 바랍니다.

Step1. Windows 설치

- 1 Windows 설치가 가능한 USB 장치 (USB HDD, 메모리, DVD/CD-ROM 등)를 연결하세요.
 - USB 메모리/하드디스크는 FAT32 방식으로 구성되어 있어야 합니다.
 - Windows 설치가 가능한 USB 장치가 없을 경우 Microsoft 홈페이지(<http://www.microsoft.com>)에 접속한 후 "Windows용 설치 미디어 만들기"를 검색하여 관련 내용을 참고하세요.

- 2 전원 버튼을 눌러 PC의 전원을 켜세요.

- 3 전원이 켜지면 바로 [F10] 키를 여러 번 눌러 부팅 장치 선택 화면에서 USB 장치를 선택하세요.
 - 부팅 장치는 연결된 USB 장치의 모델명으로 표시됩니다.



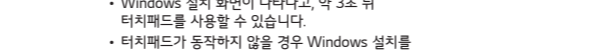
- 4 잠시 후 Windows 설치 화면이 나타나면, 설정을 완료한 후 [다음] 버튼을 누르세요.
 - 시스템 정보 수집을 위해 약 1분 이상 Windows 로고 화면이 표시될 수 있습니다. 임의로 전원을 끌 경우 제품 고장의 원인이 될 수 있습니다.
 - 정품 Windows가 아닌 경우 설치 화면이 나타나지 않을 수 있으며, 이 경우 정상적인 설치를 진행할 수 없습니다. 정품 Windows를 구매하여 사용하시기 바랍니다.
 - Windows 설치 화면이 나타나고, 약 3초 뒤 터치패드를 사용할 수 있습니다.
 - 터치패드 동작하지 않을 경우 Windows 설치를 완료한 후 옵션 페이지의 [터치패드 드라이버 설치하기]의 내용을 참고하세요.

- 5 Windows 설치 프로그램 안내에 따라 진행한 후 다음과 같은 화면이 나타납니다. [사용자 지정: Windows안 설치(고급)] 메뉴를 선택하세요.

- 6 Windows를 설치할 드라이버를 선택한 후 [다음] 버튼을 눌러 Windows 설치를 진행하세요.
 - **LG DnA Center Plus 파티션을 절대 삭제하지 않도록 주의하세요.**
 - LG DnA Center Plus 파티션을 삭제했을 경우, LG전자 서비스 웹사이트(<http://www.lgservice.co.kr>) 내 다운로드 자료실을 통해 LG DnA Center Plus를 재설치 하시기 바랍니다.

Step2. 드라이버 설치 (LG DnA Center Plus)

Windows 설치를 완료한 후 다음과 같이 LG DnA Center Plus를 통해 시스템에 필요한 드라이버를 설치하세요.

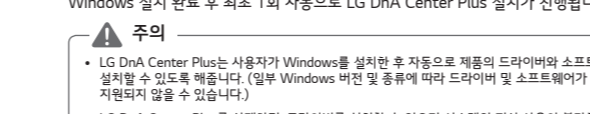


주의

- LG DnA Center Plus는 사용자가 Windows를 설치한 후 자동으로 제품의 드라이버와 소프트웨어를 설치할 수 있도록 해줍니다. (일부 Windows 버전 및 종류에 따라 드라이버 및 소프트웨어가 지원되지 않을 수 있습니다.)
- LG DnA Center Plus를 삭제하면, 드라이버를 설치할 수 없으며 시스템의 정상 사용이 불가능합니다.

Step2. 드라이버 설치 (LG DnA Center Plus)

Windows 설치를 완료한 후 다음과 같이 LG DnA Center Plus를 통해 시스템에 필요한 드라이버를 설치하세요.



- 1 다음과 같은 화면이 나타나면, [다음] 버튼을 누르세요.
 - LG DnA Center Plus 파티션을 삭제했을 경우, LG전자 서비스 웹사이트(<http://www.lgservice.co.kr>) 내 다운로드 자료실을 통해 LG DnA Center Plus를 재설치 하시기 바랍니다.

- 2 LG 소프트웨어 사용권 계약서 화면이 나타나면 내용을 확인한 후 안내에 따라 설치를 진행하세요.

- 3 [완료] 버튼을 누르면 LG DnA Center Plus가 실행되며, 자동으로 설치가 필요한 항목을 검색합니다.

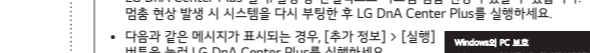
- 4 참고
 - 다음과 같은 메시지가 표시되는 경우, Windows 10을 19H1 (버전: 1903, OS 빌드: 18362.30) 이상으로 업데이트를 진행한 후 LG DnA Center Plus를 재실행하세요.
 - Windows 업데이트가 완료되면 드라이버 설치가 최초 1회 자동으로 재실행됩니다.
 - Windows 업데이트 방법은 [Step3. Windows 업데이트] 내용을 참고하세요.

- 5 설치에 필요한 항목이 있을 경우 [설치] 버튼을 눌러 드라이버를 설치하세요.
 - 드라이버의 안정적인 설치를 위해 시스템이 몇 차례 재부팅될 수 있습니다.

- 6 참고
 - LG DnA Center Plus는 자동 업데이트 기능을 통해 시스템을 항상 최신 상태로 유지해 줍니다.
 - 바탕 화면 오른쪽 하단에 업데이트 메시지가 나타나면, [지금 설치] 버튼을 눌러 시스템을 업데이트 하세요.

Step3. Windows 업데이트

시스템의 보안 강화와 최적화를 위해 다음 내용을 참고하여 Windows 업데이트를 반드시 설치하세요.



참고

- LG DnA Center Plus 설치/실행 중 간헐적으로 시스템 멈춤 현상이 있을 수 있습니다. 멈춤 현상 발생 시 시스템을 다시 부팅한 후 LG DnA Center Plus를 실행하세요.
- 다음과 같은 메시지가 표시되는 경우, [추가 정보] > [실행] 버튼을 눌러 LG DnA Center Plus를 실행하세요.
- LG DnA Center Plus 설치가 자동 실행되지 않을 경우, Windows 탐색기를 실행한 후, [DnA] 드라이브 내 "AutoPlay.exe"를 실행하여 설치하시기 바랍니다.

참고

- 다음과 같은 메시지가 표시되는 경우, Windows 10을 19H1 (버전: 1903, OS 빌드: 18362.30) 이상으로 업데이트를 진행한 후 LG DnA Center Plus를 재실행하세요.
- Windows 업데이트가 완료되면 드라이버 설치가 최초 1회 자동으로 재실행됩니다.
- Windows 업데이트 방법은 [Step3. Windows 업데이트] 내용을 참고하세요.

- 4 설치에 필요한 항목이 있을 경우 [설치] 버튼을 눌러 드라이버를 설치하세요.
 - 드라이버의 안정적인 설치를 위해 시스템이 몇 차례 재부팅될 수 있습니다.

- 6 참고
 - LG DnA Center Plus는 자동 업데이트 기능을 통해 시스템을 항상 최신 상태로 유지해 줍니다.
 - 바탕 화면 오른쪽 하단에 업데이트 메시지가 나타나면, [지금 설치] 버튼을 눌러 시스템을 업데이트 하세요.

- 1 시작 버튼 []을 누른 후 [설정] 메뉴를 누르세요.

- 2 [업데이트 및 보안] > [Windows 업데이트] 메뉴를 선택하여 안내에 따라 업데이트를 진행하세요.

- 3 [완료] 버튼을 누르면 LG DnA Center Plus가 실행되며, 자동으로 설치가 필요한 항목을 검색합니다.

- 4 참고
 - 다음과 같은 메시지가 표시되는 경우, Windows 10을 19H1 (버전: 1903, OS 빌드: 18362.30) 이상으로 업데이트를 진행한 후 LG DnA Center Plus를 재실행하세요.
 - Windows 업데이트가 완료되면 드라이버 설치가 최초 1회 자동으로 재실행됩니다.
 - Windows 업데이트 방법은 [Step3. Windows 업데이트] 내용을 참고하세요.

- 5 설치에 필요한 항목이 있을 경우 [설치] 버튼을 눌러 드라이버를 설치하세요.
 - 드라이버의 안정적인 설치를 위해 시스템이 몇 차례 재부팅될 수 있습니다.

- 6 참고
 - LG DnA Center Plus는 자동 업데이트 기능을 통해 시스템을 항상 최신 상태로 유지해 줍니다.
 - 바탕 화면 오른쪽 하단에 업데이트 메시지가 나타나면, [지금 설치] 버튼을 눌러 시스템을 업데이트 하세요.

Step3. Windows 업데이트

시스템의 보안 강화와 최적화를 위해 다음 내용을 참고하여 Windows 업데이트를 반드시 설치하세요.



참고

- LG DnA Center Plus 설치/실행 중 간헐적으로 시스템 멈춤 현상이 있을 수 있습니다. 멈춤 현상 발생 시 시스템을 다시 부팅한 후 LG DnA Center Plus를 실행하세요.
- 다음과 같은 메시지가 표시되는 경우, [추가 정보] > [실행] 버튼을 눌러 LG DnA Center Plus를 실행하세요.
- LG DnA Center Plus 설치가 자동 실행되지 않을 경우, Windows 탐색기를 실행한 후, [DnA] 드라이브 내 "AutoPlay.exe"를 실행하여 설치하시기 바랍니다.

참고

- 다음과 같은 메시지가 표시되는 경우, Windows 10을 19H1 (버전: 1903, OS 빌드: 18362.30) 이상으로 업데이트를 진행한 후 LG DnA Center Plus를 재실행하세요.
- Windows 업데이트가 완료되면 드라이버 설치가 최초 1회 자동으로 재실행됩니다.
- Windows 업데이트 방법은 [Step3. Windows 업데이트] 내용을 참고하세요.

- 4 설치에 필요한 항목이 있을 경우 [설치] 버튼을 눌러 드라이버를 설치하세요.
 - 드라이버의 안정적인 설치를 위해 시스템이 몇 차례 재부팅될 수 있습니다.

- 6 참고
 - LG DnA Center Plus는 자동 업데이트 기능을 통해 시스템을 항상 최신 상태로 유지해 줍니다.
 - 바탕 화면 오른쪽 하단에 업데이트 메시지가 나타나면, [지금 설치] 버튼을 눌러 시스템을 업데이트 하세요.

- 1 시작 버튼 []을 누른 후 [설정] 메뉴를 누르세요.

- 2 [업데이트 및 보안] > [Windows 업데이트] 메뉴를 선택하여 안내에 따라 업데이트를 진행하세요.

- 3 [완료] 버튼을 누르면 LG DnA Center Plus가 실행되며, 자동으로 설치가 필요한 항목을 검색합니다.

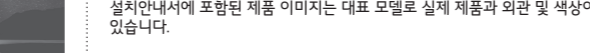
- 4 참고
 - 다음과 같은 메시지가 표시되는 경우, Windows 10을 19H1 (버전: 1903, OS 빌드: 18362.30) 이상으로 업데이트를 진행한 후 LG DnA Center Plus를 재실행하세요.
 - Windows 업데이트가 완료되면 드라이버 설치가 최초 1회 자동으로 재실행됩니다.
 - Windows 업데이트 방법은 [Step3. Windows 업데이트] 내용을 참고하세요.

- 5 설치에 필요한 항목이 있을 경우 [설치] 버튼을 눌러 드라이버를 설치하세요.
 - 드라이버의 안정적인 설치를 위해 시스템이 몇 차례 재부팅될 수 있습니다.

- 6 참고
 - LG DnA Center Plus는 자동 업데이트 기능을 통해 시스템을 항상 최신 상태로 유지해 줍니다.
 - 바탕 화면 오른쪽 하단에 업데이트 메시지가 나타나면, [지금 설치] 버튼을 눌러 시스템을 업데이트 하세요.

Step3. Windows 업데이트

시스템의 보안 강화와 최적화를 위해 다음 내용을 참고하여 Windows 업데이트를 반드시 설치하세요.



참고

- LG DnA Center Plus 설치/실행 중 간헐적으로 시스템 멈춤 현상이 있을 수 있습니다. 멈춤 현상 발생 시 시스템을 다시 부팅한 후 LG DnA Center Plus를 실행하세요.
- 다음과 같은 메시지가 표시되는 경우, [추가 정보] > [실행] 버튼을 눌러 LG DnA Center Plus를 실행하세요.
- LG DnA Center Plus 설치가 자동 실행되지 않을 경우, Windows 탐색기를 실행한 후, [DnA] 드라이브 내 "AutoPlay.exe"를 실행하여 설치하시기 바랍니다.

참고

- 다음과 같은 메시지가 표시되는 경우, Windows 10을 19H1 (버전: 1903, OS 빌드: 18362.30) 이상으로 업데이트를 진행한 후 LG DnA Center Plus를 재실행하세요.
- Windows 업데이트가 완료되면 드라이버 설치가 최초 1회 자동으로 재실행됩니다.
- Windows 업데이트 방법은 [Step3. Windows 업데이트] 내용을 참고하세요.

- 4 설치에 필요한 항목이 있을 경우 [설치] 버튼을 눌러 드라이버를 설치하세요.
 - 드라이버의 안정적인 설치를 위해 시스템이 몇 차례 재부팅될 수 있습니다.

- 6 참고
 - LG DnA Center Plus는 자동 업데이트 기능을 통해 시스템을 항상 최신 상태로 유지해 줍니다.
 - 바탕 화면 오른쪽 하단에 업데이트 메시지가 나타나면, [지금 설치] 버튼을 눌러 시스템을 업데이트 하세요.

- 1 시작 버튼 []을 누른 후 [설정] 메뉴를 누르세요.

- 2 [업데이트 및 보안] > [Windows 업데이트] 메뉴를 선택하여 안내에 따라 업데이트를 진행하세요.

- 3 [완료] 버튼을 누르면 LG DnA Center Plus가 실행되며, 자동으로 설치가 필요한 항목을 검색합니다.

- 4 참고
 - 다음과 같은 메시지가 표시되는 경우, Windows 10을 19H1 (버전: 1903, OS 빌드: 18362.30) 이상으로 업데이트를 진행한 후 LG DnA Center Plus를 재실행하세요.
 - Windows 업데이트가 완료되면 드라이버 설치가 최초 1회 자동으로 재실행됩니다.
 - Windows 업데이트 방법은 [Step3. Windows 업데이트] 내용을 참고하세요.

- 5 설치에 필요한 항목이 있을 경우 [설치] 버튼을 눌러 드라이버를 설치하세요.
 - 드라이버의 안정적인 설치를 위해 시스템이 몇 차례 재부팅될 수 있습니다.

- 6 참고
 - LG DnA Center Plus는 자동 업데이트 기능을 통해 시스템을 항상 최신 상태로 유지해 줍니다.
 - 바탕 화면 오른쪽 하단에 업데이트 메시지가 나타나면, [지금 설치] 버튼을 눌러 시스템을 업데이트 하세요.

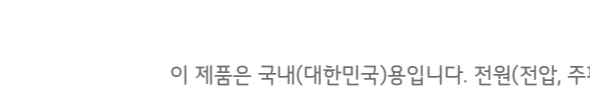
참고

- LG Software의 기능과 자세한 사항은 Microsoft Store 및 앱 도매망을 참고하세요.
- Win32 앱은 LG DnA Center Plus를 통해 설치할 수 있습니다.

각 부분의 명칭

설치안내서에 포함된 제품 이미지는 대표 모델로 실제 제품과 외관 및 색상이 다를 수 있습니다.

앞면



- 1 웹캠 동작 상태 표시등
- 2 웹캠
- 3 내장 마이크
- 4 키보드
- 5 터치패드
- 6 전원 버튼 [] (지문 센서²)

- 1 모델에 따라 제공되지 않을 수 있습니다.
- 2 지문 인식 기능이 적용된 제품에만 해당됩니다.

이 제품은 국내(대한민국)용입니다. 전원(전압, 주파수)이 다른 해외에서는 사용할 수 없습니다.

사용불편 및 고장접수는 (전국 어디서나) 1544-7777

· 전화 걸기 전 제품 모델명, 고장상태, 전화번호, 주소를 정확히 알면 보다 빠른 서비스를 받을 수 있습니다.

· 전화 연결 시 ARS 안내에 따라 제품을 정확하게 선택하면 해당 제품의 전문 상담원에게 최고의 서비스를 받을 수 있습니다.

고객 상담실 (제안 및 불만사항) 080-023-7777



고객을 위해 우수한 품질의 서비스를 제공하는 기업에게 사단법인 한국서비스진흥협회에서 서비스 품질을 인증하는 마크로 LG전자는 서비스 품질 우수기업입니다.

Copyright © 2019 LG Electronics Inc. All Rights Reserved.

인터넷 서비스 신청

www.lgservice.co.kr

· 인터넷 서비스를 이용하면 제품에 대한 자가 진단, 원하는 날짜와 시간에 서비스 신청, 실시간 PC 원격 상담이 가능하여 보다 편리하게 이용할 수 있습니다.

LG전자 서비스 센터 대표 전화번호

사용불편 및 고장접수는 (전국 어디서나) 1544-7777

· 전화 걸기 전 제품 모델명, 고장상태, 전화번호, 주소를 정확히 알면 보다 빠른 서비스를 받을 수 있습니다.

· 전화 연결 시 ARS 안내에 따라 제품을 정확하게 선택하면 해당 제품의 전문 상담원에게 최고의 서비스를 받을 수 있습니다.

고객 상담실 (제안 및 불만사항) 080-023-7777

인터넷 서비스 신청

www.lgservice.co.kr

· 인터넷 서비스를 이용하면 제품에 대한 자가 진단, 원하는 날짜와 시간에 서비스 신청, 실시간 PC 원격 상담이 가능하여 보다 편리하게 이용할 수 있습니다.

LG전자 서비스 센터 대표 전화번호

사용불편 및 고장접수는 (전국 어디서나) 1544-7777

· 전화 걸기 전 제품 모델명, 고장상태, 전화번호, 주소를 정확히 알면 보다 빠른 서비스를 받을 수 있습니다.

· 전화 연결 시 ARS 안내에 따라 제품을 정확하게 선택하면 해당 제품의 전문 상담원에게 최고의 서비스를 받을 수 있습니다.

고객 상담실 (제안 및 불만사항) 080-023-7777

인터넷 서비스 신청

www.lgservice.co.kr

· 인터넷 서비스를 이용하면 제품에 대한 자가 진단, 원하는 날짜와 시간에 서비스 신청, 실시간 PC 원격 상담이 가능하여 보다 편리하게 이용할 수 있습니다.

· 전화 연결 시 ARS 안내에 따라 제품을 정확하게 선택하면 해당 제품의 전문 상담원에게 최고의 서비스를 받을 수 있습니다.

고객 상담실 (제안 및 불만사항) 080-023-7777

인터넷 서비스 신청

www.lgservice.co.kr

· 인터넷 서비스를 이용하면 제품에 대한 자가 진단, 원하는 날짜와 시간에 서비스 신청, 실시간 PC 원격 상담이 가능하여 보다 편리하게 이용할 수 있습니다.

· 전화 연결 시 ARS 안내에 따라 제품을 정확하게 선택하면 해당 제품의 전문 상담원에게 최고의 서비스를 받을 수 있습니다.

고객 상담실 (제안 및 불만사항) 080-023-7777

인터넷 서비스 신청

www.lgservice.co.kr

· 인터넷 서비스를 이용하면 제품에 대한 자가 진단, 원하는 날짜와 시간에 서비스 신청, 실시간 PC 원격 상담이 가능하여 보다 편리하게 이용할 수 있습니다.

· 전화 연결 시 ARS 안내에 따라 제품을 정확하게 선택하면 해당 제품의 전문 상담원에게 최고의 서비스를 받을 수 있습니다.

고객 상담실 (제안 및 불만사항) 080-023-7777

인터넷 서비스 신청

www.lgservice.co.kr

· 인터넷 서비스를 이용하면 제품에 대한 자가 진단, 원하는 날짜와 시간에 서비스 신청, 실시간 PC 원격 상담이 가능하여 보다 편리하게 이용할 수 있습니다.

· 전화 연결 시 ARS 안내에 따라 제품을 정확하게 선택하면 해당 제품의 전문 상담원에게 최고의 서비스를 받을 수 있습니다.

고객 상담실 (제안 및 불만사항) 080-023-7777

인터넷 서비스 신청

www.lgservice.co.kr

· 인터넷 서비스를 이용하면 제품에 대한 자가 진단, 원하는 날짜와 시간에 서비스 신청, 실시간 PC 원격 상담이 가능하여 보다 편리하게 이용할 수 있습니다.

· 전화 연결 시 ARS 안내에 따라 제품을 정확하게 선택하면 해당 제품의 전문 상담원에게 최고의 서비스를 받을 수 있습니다.

고객 상담실 (제안 및 불만사항) 080-023-7777

인터넷 서비스 신청

www.lgservice.co.kr

· 인터넷 서비스를 이용하면 제품에 대한 자가 진단, 원하는 날짜와 시간에 서비스 신청, 실시간 PC 원격 상담이 가능하여 보다 편리하게 이용할 수 있습니다.

· 전화 연결 시 ARS 안내에 따라 제품을 정확하게 선택하면 해당 제품의 전문 상담원에게 최고의 서비스를 받을 수 있습니다.

고객 상담실 (제안 및 불만사항) 080-023-7777

인터넷 서비스 신청

www.lgservice.co.kr

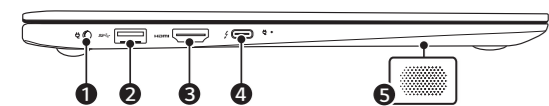
· 인터넷 서비스를 이용하면 제품에 대한 자가 진단, 원하는 날짜와 시간에 서비스 신청, 실시간 PC 원격 상담이 가능하여 보다 편리하게 이용할 수 있습니다.

· 전화 연결 시 ARS 안내에 따라 제품을 정확하게 선택하면 해당 제품의 전문 상담원에게 최고의 서비스를 받을 수 있습니다.

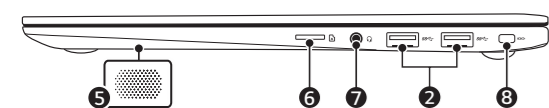
고객 상담실 (제안 및 불만사항) 080-023-7777

</

좌측면



우측면



- 1 전원 포트
- 2 USB 포트 (USB 3.1¹)
- 3 HDMI 포트
- 4 USB-C™ 포트² (USB 3.1¹ / Thunderbolt™ / LAN 어댑터 연결 가능 포트)
- 5 내장 스피커
- 6 UFS/Micro SD 카드 슬롯
- 7 헤드폰 포트 (4극 이어마이크 포트³)
- 8 보안 키 홀 (퀵센싱 락)

1 USB 3.1 Gen 2를 지원합니다. USB 인증을 받지 않은 장치는 정상적으로 동작하지 않을 수 있습니다.

USB 포트의 전송 속도는 시스템에 적용된 저장장치 타입(NVMe™, SSD, HDD 등) 및 연결된 USB 장치의 사양에 따라 다를 수 있습니다.

2 USB-C™ 포트에 연결된 장치의 규격에 따라 USB 3.1 또는 Thunderbolt™로 동작합니다.

USB-C™ 포트를 통해 USB PD(Power Delivery) 지원 장치에 대한 고속 충전 및 휴면 충전 기능을 사용할 수 있습니다.

3 4극 이어마이크 포트는 미국식 4극 규격을 지원하며 유럽식 4극 이어마이크는 정상적으로 동작하지 않을 수 있습니다.

이어마이크(또는 블루투스 헤드셋) 사용 시, 음성 출력 및 입력은 해당 장치로 전환되며 PC 제품의 내장 마이크 및 스피커는 동작하지 않습니다.

4극 이어마이크 포트를 통해 외장 마이크를 사용할 수 없습니다.

햅키

햅키는 Windows 및 OSD 소프트웨어가 설치되어 있어야 정상적으로 동작하며, 설치된 OS에 따라 다르게 동작할 수 있습니다. (일부 기능의 경우 응용 프로그램 설치가 필요합니다.)



햅키	Windows 10 기능
[Fn] + [Esc]	LG 상단센터 실행 (별도 설치)
[Fn] + [F1]	LG Control Center 실행 (별도 설치)
[Fn] + [F2]	LCD Brightness down(어둡게), 11단계로 밝기를 조절할 수 있음.
[Fn] + [F3]	LCD Brightness up(밝게), 11단계로 밝기를 조절할 수 있음.
[Fn] + [F4]	Windows 절전 모드에 설정된 모드를 실행함. (예: 대기 모드, 최대 절전 모드)
[Fn] + [F5]	[Fn] + [F5] 키를 누를 때마다 Touchpad Off(터치 패드 사용 불가), Touchpad On(터치 패드 사용 가능) 순으로 전환됩니다. (LG OSD3가 설치되어 있어야 합니다.) Touchpad Auto(외부 USB 마우스 삽입 시 터치 패드 자동 사용 불가를 설정하려면 [Fn] 버튼을 누른 후 [설정] > [장치] > [터치 패드]에서 [마우스가 연결될 때 터치 패드 켜기]를 해제하세요. [Fn] + [F5] 키를 누를 때마다 Touchpad Off, Touchpad Auto 순으로 전환됩니다. 참고: 터치패드 기능 전환 후 초기화까지 1에서 2초가 소요되므로 초기화 완료 후 사용하기를 권장합니다.
[Fn] + [F6]	비행기 모드 켜짐/꺼짐 (무선 랜, 블루투스 켜짐/꺼짐)
[Fn] + [F7]	모니터(프로젝터)로 전환
[Fn] + [F8]	키보드 조명 모드 전환 (키보드 조명이 적용된 제품에만 해당됩니다.)
[Fn] + [F9]	리더 모드 (Reader Mode) 전환 ¹
[Fn] + [F10]	음소거
[Fn] + [F11]	Volume down (작게), 스피커 소리 크기를 조절할 수 있음.
[Fn] + [F12]	Volume up (크게), 스피커 소리 크기를 조절할 수 있음.
[Fn] + [Prt Sc]	[Scr Lk] (Scroll Lock) 키로 동작함.
[Fn] + [한자]	[합업 창] 키로 동작함.
[Fn] + [↵]	[Page Up] 키로 동작함.
[Fn] + [↵]	[Page Down] 키로 동작함.
[Fn] + [] >]	[End] 키로 동작함.
[Fn] + [<]	[Home] 키로 동작함.

- 리더 모드는 인쇄된 페이지를 보는 듯한 느낌을 주어 문서를 읽을 때 눈의 피로를 예방하고 편안하게 도움을 주는 기능입니다.
리더 모드는 LG DnA Center Plus를 통해 설치할 수 있습니다.

배터리 관련 유의 사항

이 제품은 배터리가 시스템에 내장되어 있습니다. PC를 구입한 후 처음 사용할 때에는 배터리를 완전히 충전하여 사용하세요.

- 배터리는 소모품이므로 장기간 사용 시 배터리 사용 가능 시간이 점차적으로 줄어듭니다.
- 내장 배터리는 고적 임의로 분리하거나 교체할 수 없으며 임의로 제품을 분리할 경우에는 무상 서비스를 받을 수 없습니다.
- 배터리를 분리하거나 교체가 필요할 때에는 반드시 지정된 서비스 센터를 이용하시기 바랍니다.
- 배터리 분리 및 교체 작업은 유상 서비스가 적용됩니다.

배터리 사용상 주의 사항

	LG전자(주)에서 승인하고 인정한 배터리를 사용하세요. • 폭발 및 화재의 우려가 있습니다.		물로 배터리를 가열하지 마세요. • 폭발 및 화재의 우려가 있습니다.
	커피, 이불, 침대 위에 제품을 올려놓거나 어댑터를 이불 속에 넣고 사용하지 마세요. • 제품과 어댑터 내부의 온도가 상승하여 고장, 화재 및 화재의 위험이 있습니다.		배터리의 보관이나 운반 시 자동차 키, 클립 등과 같은 금속 물체의 접촉을 피하세요. • 과도한 전류로 온도가 급격히 상승하여 배터리가 손상되거나 화재 또는 화재의 우려가 있습니다.
	60 °C 이상의 고온 및 습기가 많은 곳(자동차 실내, 찜질방 등)에서 보관하거나 사용하지 마세요. • 폭발 및 화재의 우려가 있습니다.		배터리에서 누액이 생기거나 악취가 발생할 때는 서비스 센터로 연락하세요. • 폭발 및 화재의 우려가 있습니다.
	60 °C 이상의 고온 및 습기가 많은 곳(자동차 실내, 찜질방 등)에서 보관하거나 사용하지 마세요. • 폭발 및 화재의 우려가 있습니다.		충전 시에는 다른 전원 장치나 회로를 사용하여 배터리를 충전하지 마세요. • 배터리의 손상 및 화재의 위험이 있습니다.

배터리 사용 방법 안내

	PC를 장기간 사용하지 않을 경우 배터리 잔량을 확인하여 50% 수준으로 유지하면 배터리 수명 연장에 도움이 됩니다.		LG Control Center 내 배터리 수명 연장 기능을 사용하세요. 배터리 충전율 최대 80%로 제한 충전하여 배터리 수명을 늘릴 수 있습니다.
	배터리를 완전히 충전 상태로 유지하는 것보다 일정 수준 사용 후 충전하는 것이 배터리 수명을 연장하는 데 좋습니다.		배터리가 완전 방전 상태로 오랜 기간 사용하지 않으면 배터리 수명이 감소할 수 있습니다.

경고

배터리는 발열, 폭발, 화재의 위험을 수반할 수 있으니, 안전하고 효율적으로 사용하기 위해 다음 사항에 주의하세요.

- 배터리의 각 단자를 연결하지 마세요.
- 어린이의 손이 닿지 않는 곳에 보관하세요.
- 육안으로 식별이 가능한 정도의 부풀음이 발생한 전지는 위험할 수 있으므로 제조사 또는 판매자에게 즉시 문의하세요.
- 지정된 정품 충전기만 사용하세요.
- 화기에 가까이 하지 마세요. (전자레인지에 넣지 마세요.)
- 어플리케이션 내부에 배치하지 마세요.
- 찜질방 등 고온 다습한 곳에서 보관, 사용하지 마세요.
- 이불, 전기 장판, 카펫 위에 올려 놓고 장시간 사용하지 마세요.
- 전원 플러그를 뽑아낸 상태에서 장시간 보관하지 마세요.
- 전지 단자에 목걸이, 동전, 열쇠, 시계 등 금속 제품이 닿지 않도록 주의하세요.
- 휴대기기, 제조 업체가 보증한 리튬 이차 전지만 사용하세요.
- 배터리를 분해하거나 개조하지 마시고, 압착, 관통 등의 행위를 하지 마세요.
- 높은 곳에서 떨어뜨리는 등 비정상적 충격을 주지 마세요.
- 실내온도 -5 °C 에서 40 °C 에 보관하고, 60 °C 이상 고온에 노출하지 마세요.
- 습기에 접촉되지 않도록 하세요.
- 배터리는 임의로 폐기하지 마시고, 폐기시 해당 지역의 폐기 절차를 따르십시오.
- 안전한 사용을 위하여 반드시 사용설명서를 읽은 후 사용하세요.

참고

PC를 장기간 사용하지 않을 경우 다음과 같은 내용을 참고하세요.

- 배터리 충전량을 확인하여 전량이 50% 수준으로 유지하면 배터리 수명 연장에 도움이 됩니다.
- 배터리를 완전히 충전된 상태로 장기간 보관할 경우 배터리 용량이 일부 감소하여 배터리 사용 시간이 단축될 수 있습니다.
- 배터리를 완전히 방전된 상태로 장기간 보관할 경우 충전이 불가능한 과방전 상태가 될 수 있습니다.

배터리는 다음과 같은 특징을 가지고 있으므로 잘 활용하시기 바랍니다.

- 배터리를 사용하지 않아도 배터리 내부에 충전 전량이 자연스럽게 감소합니다.
- 배터리를 완전히 충전된 상태로 유지하는 것보다 일정 수준 사용 후 충전하는 것이 배터리 수명을 연장하는 데 좋습니다.
- 배터리를 완전히 방전된 상태로 오랜 기간 사용하지 않으면 배터리 수명이 감소할 수 있습니다.

참고

배터리는 충전과 방전 과정에서 발생하는 화학 반응에 의해서 용량이 변하게 됩니다.

- LG 노트북에 적용되는 배터리는 사용 조건에 따라 용량을 수시로 계산하여 실제 남아있는 배터리 잔량을 정확하게 표시하여 줍니다.
- 배터리는 소모품이므로 사용함에 따라 수명이 줄어들 수 있습니다. 따라서 배터리 사용 시간이 줄어들 수 있습니다.
- 배터리가 한 번 완전 충전되면 배터리 충전을 멈추고 배터리 용량이 95 % 밀로 떨어져야 충전을 다시 시작합니다. 이는 배터리를 안전하고 효율적으로 사용하기 위함입니다.
- 배터리 온도가 10 °C 이하일 때는 배터리 셀 보호를 위해서 세부 충전을 하게 됩니다. 이 경우에도 충전 시간이 최장 32시간 걸릴 수 있습니다.

저온에서 시스템을 사용할 경우 다음과 같은 내용을 참고하세요.

- 배터리의 화학적 특성에 따라 용량이 감소하게 되며, 시스템이 멈추거나 전원이 꺼진 후 다시 켜지지 않을 수 있습니다.
- 시스템이 멈추거나 전원이 꺼지지 않으면, AC 어댑터를 연결하여 배터리를 완전히 충전한 후에 사용하세요.
- 배터리 용량 표시에 오차가 발생하는 경우 상온에서 배터리를 2회에서 3회 충전/방전하면 정상적으로 동작합니다.

LAN 어댑터

유선 네트워크 사용을 위해 별도로 LAN 어댑터를 구매하여 사용해야 합니다. LAN 어댑터의 구매 관련 사항은 LG전자 서비스 센터를 통해 문의하세요.

- PC의 USB-C™ 포트에 LAN 어댑터를 연결하세요.
• USB-C™ 포트는 뒷면과 아랫면을 구분없이 사용할 수 있습니다.
- LAN 어댑터에 네트워크 케이블(LAN)을 연결하세요.
- 인터넷이 정상적으로 작동하는지 확인하세요.

시스템 RESET

OS를 설치 사용 중, 시스템이 멈추거나 정상적으로 종료되지 않는 경우 시스템을 RESET해야 합니다.

- 어댑터를 제거한 후 전원 버튼을 약 6초 이상 눌러 시스템을 RESET 하세요.
- RESET이 완료 되었으면, 다시 전원 버튼을 눌러 전원을 켜면 됩니다.
• 주의: 저장되지 않은 데이터가 손실될 수 있으므로 주의하시기 바랍니다. PC 정상 사용 중에 전원 버튼을 눌러 임의로 전원을 끄면 저장 장치가 손상되거나 시스템에 문제가 발생할 수 있습니다.

전원 연결

PC에 전원을 공급하고 배터리를 충전하기 위해 AC 어댑터를 연결하세요.

- 제품 구매 시 제공된 AC 어댑터 외에 다른 어댑터를 사용하지 마세요.
- AC 어댑터의 모양/색상은 국가 및 모델에 따라 다르게 제공될 수 있습니다. (외관 외에 기능상의 차이는 없습니다.)
- AC 어댑터를 220 V 에서 사용하다가 110 V 에서 동작시키려면 전원코드에 110 V 용 플러그를 연결한 후 110 V 전원단자에 연결하면 됩니다. (별도 구입됩니다.)

- AC 어댑터의 전원 코드를 콘센트에 연결하세요.
• AC 어댑터는 100 V 에서 240 V 사이의 AC 전원을 사용할 수 있습니다.
- AC 어댑터의 잭을 PC의 전원 포트에 연결하세요.
• AC 어댑터 및 제품이 연결되는 전원 잭은 완전히 밀착되도록 장착하세요.

AC 어댑터를 연결하면 AC 어댑터 전원 상태 표시등이 켜집니다.

상태	전원 상태 표시등
켜짐	AC 어댑터 전원이 연결되어 있을 때
꺼짐	AC 어댑터 전원이 연결되지 않았을 때

- 배터리 사용 중, 배터리 위험 수준 경보 이후 최대 절전 모드로 전환되었거나 시스템이 꺼진 경우에는 전원 버튼을 눌러도 시스템이 켜지지 않고, AC 어댑터 전원 상태 표시등이 3번 깜빡입니다. 이 경우, AC 어댑터를 연결하고 배터리를 충전한 후 사용하세요.

AC 어댑터 사용상 주의 사항

AC 어댑터의 케이블을 과도하게 구부러서 사용하지 마세요.
• 구부러진 상태로 장시간 사용 시 내부 케이블이 끊어짐으로 인해 감전 및 화재의 위험이 있습니다.



주의

- 본체 위에는 액체가 담긴 물체를 놓아두지 마세요.
• 강건으로 인한 고장의 원인이 될 수 있습니다.

경고

- AC 어댑터는 LG전자(주)에서 제공되는 정품을 사용하세요.
- 정품이 아닌 경우 폭발의 우려가 있습니다.
- 충전 불량 및 시스템 오작동의 원인이 될 수 있습니다.
- AC 어댑터 사용시 다음 사항에 주의하여 주세요.
- 60 °C 이상 고온 및 습기가 많은 곳(자동차 실내, 찜질방 등)에 사용 / 보관하지 마세요.
- AC 어댑터를 분해하거나 개조하지 마세요.
- AC 어댑터 플러그를 비틀지 마세요.
- AC 어댑터를 연결한 후 홀더에 무리한 힘을 가하지 마세요.

전원 공급기 및 허용 환경

AC 어댑터 (Free Voltage)	전원 용량 : 48 W 입력 : 교류 100 V 에서 240 V, 1.5 A, 50 / 60 Hz 출력 : 직류 19 V, 2.53 A
배터리	리튬 이온 배터리 충전 시간 : 3.0 시간 배터리를 오래 사용하지 않았거나, 시스템이 켜진 상태에서는 충전 시간이 길어질 수 있습니다. 동작 온도 조건을 벗어나면 충전이 안되거나, 충전이 느려질 수 있습니다. 충전 동작 온도는 실제 주위 온도와 차이가 있을 수 있습니다.
사용 및 보관 환경 조건	동작 온도 : 10 °C 에서 35 °C 동작 습도 : 20 % RH 에서 80 % RH 보관 온도 : -5 °C 에서 40 °C 보관 습도 : 5 % RH 에서 90 % RH

터치패드 드라이버 설치하기

LG DnA Center Plus 파티션(D 드라이브)의 SERIALIO 폴더로 이동한 후 SetupSerialIO.exe 파일을 실행하여 설치하세요.



참고

- LG DnA Center Plus 파티션을 삭제하였을 경우
• LG전자 서비스 웹사이트(http://www.lgservice.co.kr)에 접속한 후 드라이버 다운로드 내 마우스/터치패드 항목에서 Intel Serial IO를 다운로드 받아 설치하세요.

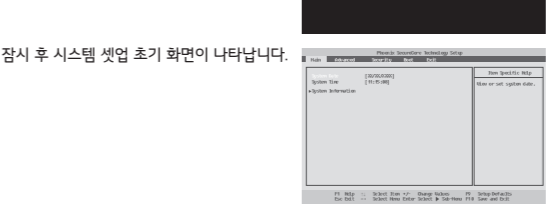
시스템 셋업

시스템 셋업이란 PC의 하드웨어 구성 내용을 플래시 메모리에 기억시키는 것을 말합니다. 시스템 셋업의 내용을 통해 PC는 현재 날짜와 시간, 메모리 용량, 저장 장치(HDD, SSD, eMMC 등) 용량과 타입 등에 관한 정보를 인식합니다.

비밀번호 설정, 부팅 순서 변경 시나 새로운 장치를 추가할 때 사용하는 기능입니다.

- 셋업 화면에 표시되는 정보는 제품의 사양에 따라 다를 수 있습니다.

- PC의 전원을 켜세요.
- "LG" 로고가 나타나면 [F2] 키를 누르세요.
• 시스템 셋업에 진입할 수 없는 경우 :
Windows 10 전원 메뉴의 [다시 시작]을 클릭한 후 바로 [F2] 키를 누르세요.



3 잠시 후 시스템 셋업 초기 화면이 나타납니다.

폐제품에 대하여

- ▶ 제품 수명이 다되어 폐기될 경우 부품의 재활용이 용이하도록 재질표시 마크가 부착되어 있습니다.
- ▶ 폐 가전제품이 발생되면 아래와 같이 처리하시기 바랍니다.

폐 가전제품 처리절차

- 신규 제품 구입시
LG전자 대리점에서 신제품을 구입한 후, 기존 제품을 버리고자 할 경우에는 신규 제품 배달 시 무상으로 처리해 드립니다.
- 단순 폐기 시
가전제품, 가구 등 대형 생활폐기물을 버리고자 할 경우에는 지역 주민센터로 연락하시면 됩니다.

