



MANUAL DEL PROPIETARIO

Control remoto Mágico

Lea atentamente este manual antes de utilizar el control remoto y consérvelo para consultas futuras.

AN-MR19BA

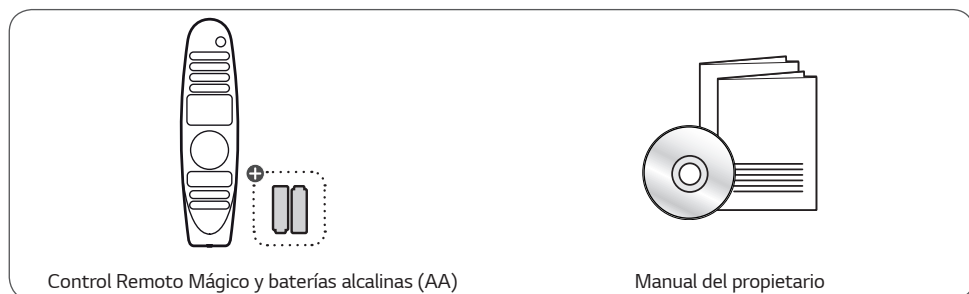
www.lg.com

Copyright © 2019 LG Electronics Inc. Todos los derechos reservados.

ACCESORIOS

La imagen del control remoto que se muestra puede ser distinta al producto real.

(+Según el país.)

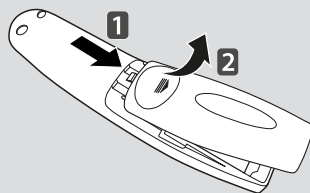


- Es posible que cambien los contenidos en el manual sin previo aviso, debido a las actualizaciones de las funciones del producto.

BATERÍA

1. Instalar las baterías

- Lea cuidadosamente este manual.
- Presione la parte superior de la tapa de las baterías, deslice la tapa hacia atrás y levántela como se muestra a continuación.
- Para reemplazar las baterías, abra la tapa de las baterías, coloque otras baterías alcalinas (AA de 1,5 Vcc) y haga coincidir los extremos \oplus y \ominus con la etiqueta que se encuentra dentro del compartimiento. A continuación, cierre la tapa. Asegúrese de que el control remoto apunte hacia el sensor correspondiente de la TV.
- Para extraer las baterías, realice los pasos de la instalación de manera inversa. No mezcle baterías antiguas o usadas con baterías nuevas. Cierre bien la tapa.
- **Abra la cubierta de la batería para ver la etiqueta.**

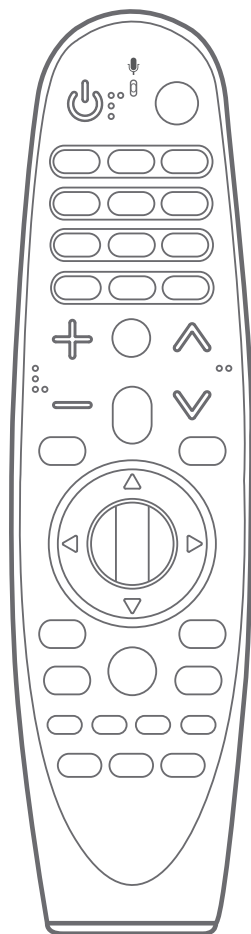


2. Precauciones

- Para utilizar el control remoto después de reemplazar la batería, siga los pasos de vinculación como se describe en el manual del usuario.
- Si la unidad no funciona después de reemplazar la batería, intente realizar la vinculación nuevamente como se describe en el manual del usuario.
- Si no se utiliza el control remoto durante periodos prolongados, se recomienda retirar la batería de la unidad.
- No desarme la batería ni le aplique calor.
- No bote la batería ni efectúe impactos extremos en ella que puedan dañar la carcasa.
- No sumerja la batería en agua.
- Existe riesgo de explosión si la batería se inserta de forma incorrecta.
- Deseche las baterías usadas de manera adecuada.
- Introducir las baterías sin hacer coincidir su polaridad puede causar filtraciones o quemar la batería, lo que podría provocar un incendio, lesiones en personas o contaminación ambiental.

DESCRIPCIÓN DEL CONTROL REMOTO

- La imagen del control remoto que se muestra puede ser distinta al producto real.
- El orden de la descripción puede ser diferente al del producto real.
- Es posible que no se proporcionen algunos botones y servicios dependiendo de los modelos o regiones.



(ENCENDIDO)

Enciende o apaga la TV.

/

Para encender o apagar su decodificador, agregue el decodificador al control remoto universal de la televisión.


Botones numéricos

Permiten introducir números.

*

Permite acceder a [Ayuda rápida].

(GUIÓN)

Inserta un  (GUIÓN) entre dos números, como 2-1 y 2-2.

(GUIÓN)*

Ingresa a la transmisión de datos. (Según el país.)

LIST /

Accede a los canales guardados o a la lista de programas.

QUICK ACCESS *

Permite editar ACCESO RÁPIDO.

(ACCESO RÁPIDO es una función que le permite ingresar a una aplicación en particular o al Menú en vivo al mantener presionados los botones numéricos.)

••• (MÁS ACCIONES)

Muestra más funciones del control remoto.

AD/SAP *

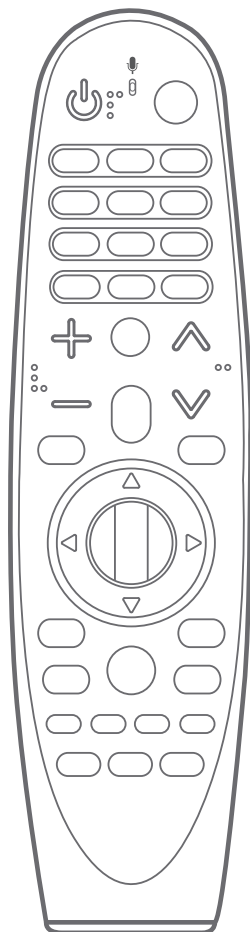
Se activará la función de descripciones de video/audio. (Según el país.)

También puede habilitar la función SAP (Secondary Audio Program - Programa de audio secundario) si mantiene presionado el botón ••• (Según el país.)

(VOL)

Ajusta el nivel del volumen.

* Para utilizar el botón, mantenga presionado durante más de un segundo.



 **(Reconocimiento de voz)***

Se requiere una conexión de red para utilizar la función de reconocimiento de voz.

Una vez que la barra de control de voz esté activada en la pantalla de la televisión, mantenga presionado el botón y diga su comando en voz alta.

 **(SILENCIO)**

Silencia todos los sonidos.

 **(SILENCIO)***

Permite acceder al menú de [Accesibilidad].

   **(CH/P)**

Se desplaza a través de los canales o programas guardados.

 **(INICIO)**

Permite acceder al menú de Inicio.

 **(INICIO)***

Muestra el historial anterior.

 **(Configuración rápida)**

Accede a la configuración rápida.

 **(Configuraciones rápidas)***

Muestra el menú [Todos los ajustes].

 **Rueda (OK)**

Presione el centro del botón  **Rueda (OK)** para seleccionar un menú.

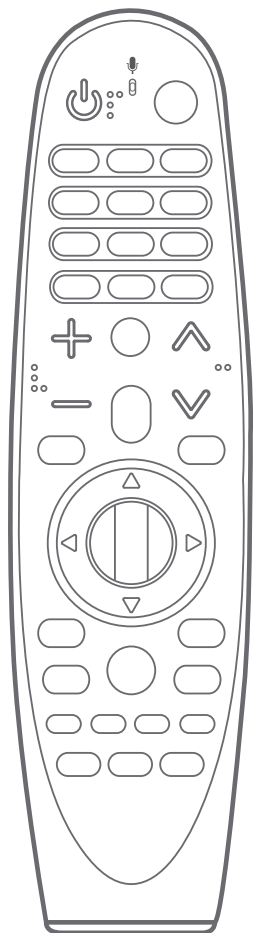
Para cambiar los canales o programas, utilice el botón  **Rueda (OK)**.

    **(arriba/abajo/izquierda/derecha)**

Presione los botones arriba, abajo, izquierda o derecha para desplazarse por el menú.

Si presiona los botones     mientras el puntero está en uso, este desaparecerá de la pantalla y el Control Remoto Mágico funcionará como un control remoto común.

Para ver el puntero en la pantalla nuevamente, agite el Control Remoto Mágico a la izquierda y a la derecha.



 / **GUIDE**

Muestra los canales o la guía de programas.

 / **BACK**

Regresa a la pantalla anterior.

 / **BACK ***

Borra las visualizaciones en pantalla y permite volver a ver la última entrada.

 (**ENTRADA**)

Cambia la fuente de entrada.

 (**ENTRADA**)*

Permite acceder a [Panel del hogar].

Botones para servicios de transmisión

Conecta con el Servicio de video por streaming

 STB / **STB**
 MENU / **MENU**

Muestra el menú principal del decodificador. (Cuando no está viendo a través de un decodificador: la pantalla cambia a la pantalla del decodificador.)


 **RECENTS**

Muestra el historial anterior. (Según el país.)



Permiten acceder a funciones especiales en algunos menús.

*: Ejecuta la función de grabación. (Según el país.)

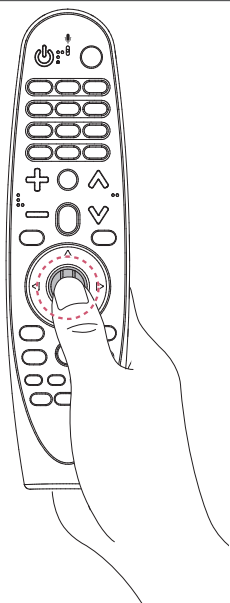
*: Ingresa al Modo de animación. (Según el país.)

 **Botones de control**

Controla los contenidos de medios.

USAR

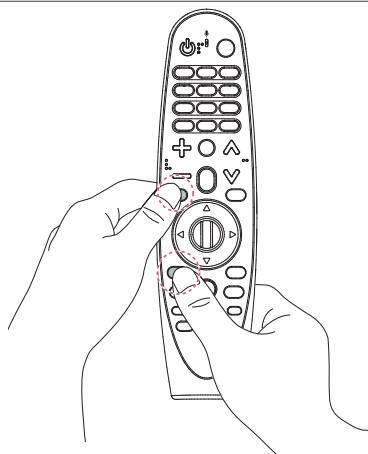
1. Cómo registrar (emparejar) o cancelar (deshacer)



Cómo registrar el Control Remoto Mágico

Para utilizar el Control Remoto Mágico, primero vincúlelo con su TV.

1. Coloque las baterías en el Control Remoto Mágico y encienda la TV.
 2. Apunte el Control Remoto Mágico hacia la TV y presione el botón **Rueda (OK)** en el control remoto.
- Si no puede registrar el Control Remoto Mágico, inténtelo nuevamente después de apagar y volver a encender la TV.

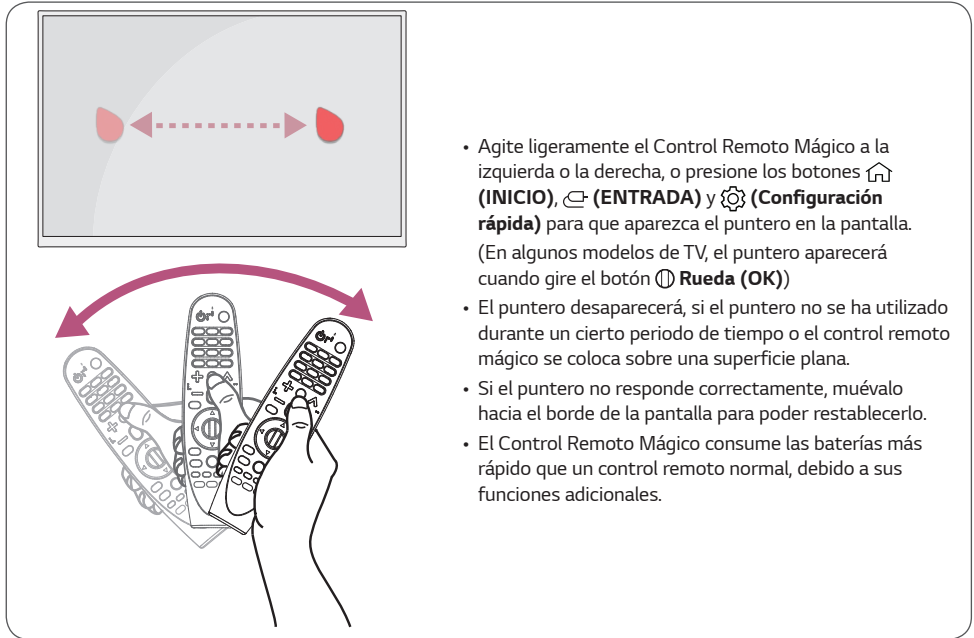


Cómo cancelar el registro del Control Remoto Mágico

Presione los botones **INICIO** e **BACK** al mismo tiempo, durante cinco segundos, para desvincular el Control Remoto Mágico con su TV.

- Mantener pulsado el botón **GUIDE / GUIDE** le permitirá cancelar y volver a registrar el Control Remoto Mágico inmediatamente.

2. Cómo utilizar



- Agite ligeramente el Control Remoto Mágico a la izquierda o la derecha, o presione los botones **INICIO** (Inicio), **ENTRADA** (Entrada) y **Configuración rápida** (Configuración rápida) para que aparezca el puntero en la pantalla. (En algunos modelos de TV, el puntero aparecerá cuando gire el botón **Rueda (OK)**)
- El puntero desaparecerá, si el puntero no se ha utilizado durante un cierto periodo de tiempo o el control remoto mágico se coloca sobre una superficie plana.
- Si el puntero no responde correctamente, muévalo hacia el borde de la pantalla para poder restablecerlo.
- El Control Remoto Mágico consume las baterías más rápido que un control remoto normal, debido a sus funciones adicionales.

PRECAUCIONES

- Use el control remoto dentro del alcance especificado (dentro de 10 m).
Es posible que experimente errores en la comunicación cuando use el dispositivo fuera del área de cobertura o si existen obstáculos dentro de dicha área.
- Es posible que experimente errores en la comunicación dependiendo de los accesorios.
Los dispositivos como hornos microondas y LAN inalámbricas funcionan en el mismo rango de frecuencia (2,4 GHz) que el Control Remoto Mágico. Esto puede causar errores en la comunicación.
- Es posible que el Control Remoto Mágico no funcione correctamente si un enrutador inalámbrico (AP) está a menos de 0,2 m de la TV. El enrutador inalámbrico debe estar a más de 0,2 m de distancia de la TV.
- No desarme las baterías ni les aplique calor.
- No deje caer las baterías. Evite que la batería sufra impactos extremos.
- Insertar las baterías de forma incorrecta puede provocar una explosión.

ESPECIFICACIONES

CATEGORÍAS	DETALLES
Número de modelo	AN-MR19BA
Rango de frecuencia	2,400 GHz a 2,483 5 GHz
Potencia de salida (máx.)	4 dBm
Canal	40 canales
Fuente de alimentación	AA de 1,5 Vcc, utiliza 2 baterías alcalinas
Rango de temperatura de funcionamiento	0 °C a 40 °C

