

دليل بسيط

# نظام DVD المسرح المنزلي

لعرض إرشادات الخصائص المتقدمة، تفضل بزيارة موقعنا الإلكتروني <http://www.lg.com> وقم بتحميل دليل المالك. يمكن أن تختلف بعض محتويات هذا الدليل عن المشغل الخاص بك.

MODEL  
LHD657[www.lg.com](http://www.lg.com)



## القائمة الرئيسية

٤

تظهر القائمة الرئيسية على شاشة التلفاز.  
استمتع بالخصائص المتنوعة للوحدة

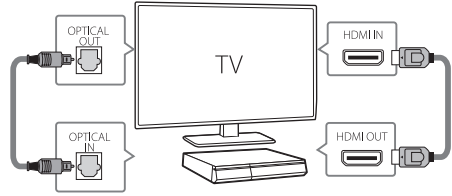


## توصيل التلفاز

٣

### HDMI والاتصال البصري

- 1 وصل الوحدة بجهاز التلفاز باستخدام كابل HDMI والكابل البصري
- 2 اضغط زر تحديد الإدخالات على HDMI في التلفاز.
- 3 قم بإعداد [External Speaker (Optical)] في قائمة الضبط بالتلفاز.
- 4 اتبع التعليمات التي تظهر على شاشة التلفاز باستخدام جهاز التحكم عن بُعد.



للمزيد من المعلومات، قم بتنزيل دليل المالك عبر شبكة الإنترنت. <http://www.lg.com>

## معلومات إضافية

### المواصفات

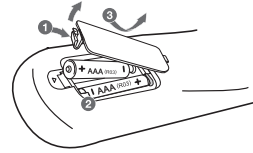
متطلبات الطاقة	ارجع إلى الملصق الرئيسي
استهلاك الطاقة	ارجع إلى الملصق الرئيسي استعداد الشبكة: ٠.٥ واط (إذا كانت جميع منافذ الشبكة مغلقة)
الأبعاد الخارجية (العرض × الارتفاع × العمق)	حوالي ٣٦٠ مم × ٥٨ مم × ٢٩٨.٥ مم
الوزن الصافي	حوالي ٢.٤٦ كجم
وحدة التغذية بالطاقة (USB)	٥ فولت === ٥٠٠ مللي أمبير
مضخم الصوت (إجمالي طاقة مخرج (RMS))	١,٠٠٠ وات

التصميمات والمواصفات عرضة للتغيير دون إشعار مسبق.

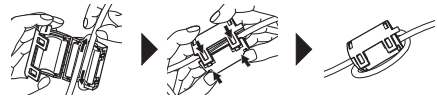
### كيفية فصل اتصال الشبكة اللاسلكية أو الجهاز اللاسلكي

أوقف تشغيل الوحدة بالضغط على مفتاح التشغيل لأكثر من 5 ثواني.

### استبدال البطارية



### حول الحلقة الحديدية (اختياري)



لف كابل HDMI حول الحلقة الحديدية.

**الطاقة:** يتم تشغيل هذه الوحدة باستخدام مصدر تيار كهربائي بجهد ٢٠٠-٢٤٠ فولت، ٥٠/٦٠ هرتز.

**توصيلات الأسلاك:** يتم تزويد هذه الوحدة بـ قاييس تيار BS 1363 معتمد. عند استبدال المصهر، استخدم دائمًا مصهرًا له نفس المعايير المقننة المعتمدة في قاييس

BS 1362. لا تستخدم هذا القاييس مطلقًا بدون وجود غطاء المصاهر. للحصول على غطاء مصاهر بديل، يرجى الاتصال بالموزع الذي تتعامل معه. إذا كان نوع القاييس المرفق غير مناسب لمقاييس التيار الموجودة بمنزلك، يجب خلع القاييس وتركيب نوع مناسب. يرجى الرجوع إلى التعليمات الخاصة بتوصيل الأسلاك الموضحة أدناه:

**تحذير:** يجب تدمير القاييس الذي يتم خلعه من سلك التيار الكهربائي الخاص بهذه الوحدة. قاييس التيار الذي توجد به أسلاك عارية يمثل خطورة في حالة إدخاله في مقبس التيار الكهربائي. لا تقم بتوصيل أي من الأسلاك بالطرف الأرضي، المميز بالحرف (E) أو رمز الأرض على أو الملون باللون الأخضر أو اللونين الأخضر والأصفر. في حالة تركيب أي قاييس آخر، استخدم نفس المعايير المقننة في مصهر القاييس.

**ملاحظة هامة:** الأسلاك الموجودة في كبل التيار الكهربائي مميزة بالألوان وفقًا للرموز التالية:

- الأزرق: محايد، البني: يسري فيه التيار - في حالة عدم توافق ألوان أسلاك التيار الكهربائي الخاص بهذه الوحدة مع الألوان التي تميز أطراف التوصيل في القاييس، يرجى اتباع ما يلي: يجب توصيل السلك المميز باللون الأزرق مع الطرف المميز بالحرف (N) أو المميز باللون الأسود. يجب توصيل السلك المميز باللون البني مع طرف التوصيل المميز بالحرف (L) أو المميز باللون الأحمر.