

Hướng dẫn bắt đầu nhanh

LG L Fino Dual

LG-D295

CE0168



www.lg.com

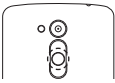
Để tải xuống phiên bản hướng dẫn sử dụng mới nhất, truy cập www.lg.com trên PC hoặc máy tính xách tay.

MBM64678018 (1.0)

Cài đặt (tiếp tục)

Khi bạn bật điện thoại lần đầu tiên, bạn sẽ được hướng dẫn qua một loạt các bước cần thiết để đặt cấu hình cài đặt của điện thoại.

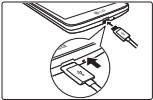
Bật điện thoại



Nhấn và giữ phím **Nguồn/Khóa** trong vài giây.

CHÚ Ý: Bật/Tắt Nguồn có sẵn khi nắp pin được lắp vào điện thoại của bạn.

Sạc điện thoại



- Cổng sạc nằm ở phía dưới cùng của điện thoại.
- Cắm một đầu của cáp sạc vào điện thoại và cắm đầu kia vào ổ điện.
- Để kéo dài tối đa thời lượng pin, đảm bảo rằng pin được sạc đầy trước khi bạn sử dụng lần đầu.

⚠ CẢNH BÁO! Chỉ sử dụng bộ sạc, pin và cáp được LG chấp thuận. Khi sử dụng sạc pin hoặc cáp không được phê duyệt, sạc pin có thể trở hoặc xuất hiện thông báo sạc trễ. Hoặc, bộ sạc hoặc cáp không được phê duyệt có thể gây nổ pin hoặc làm hỏng thiết bị, những hư hỏng này không được bảo hành.

Hướng dẫn sử dụng an toàn và hiệu quả (tiếp tục)

- Không sạc điện thoại gần vật liệu dễ cháy vì điện thoại có thể trở nên nóng và gây ra hỏa hoạn.
- Sử dụng vỉ khô để lau chùi bên ngoài của thiết bị (không sử dụng dung môi như là benzen, chất pha loãng hoặc rượu).
- Không sạc điện thoại khi đặt trên các vật dụng mềm.
- Nên sạc điện thoại ở những nơi thông gió.
- Không để thiết bị này chịu khói hoặc bụi quá mức.
- Không để điện thoại cạnh thể tin dụng hoặc về tàu, xe; nó có thể ảnh hưởng tới thông tin trên các dải từ.
- Không nhấn lên màn hình bằng các vật cứng vì nó có thể làm hư hại điện thoại.
- Không để điện thoại tiếp xúc với chất lỏng hoặc hơi ẩm.
- Sử dụng các phụ kiện như tai nghe một cách cẩn thận. Không chạm vào anten một cách không cần thiết.
- Không sử dụng, chạm hoặc cố gắng tháo máy hoặc sửa chữa màn hình tùy tinh bị vỡ, mẻ hoặc nứt. Hư hỏng màn hình tùy tinh do lạm dụng hoặc sử dụng không đúng không được bảo hành theo chương trình bảo hành.

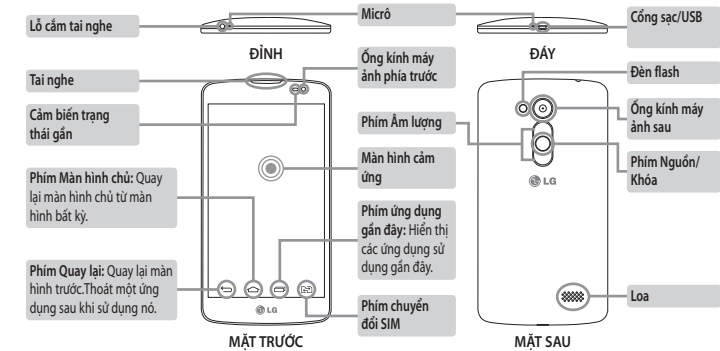
- Điện thoại của bạn là thiết bị điện tử có thể tạo nhiệt trong quá trình hoạt động bình thường. Tiếp xúc lâu và trực tiếp với da khi không có thông gió hợp lý có thể gây khó chịu hoặc cháy nhỏ. Vì vậy, hãy sử dụng cẩn thận khi cầm điện thoại hoặc ngay sau khi sử dụng.
- Nếu điện thoại bị ướt, rút điện thoại ngay lập tức để hong khô hoàn toàn. Không cố gắng tăng tốc quá trình hong khô bằng nguồn nhiệt bên ngoài, như lò, lò vi sóng hay máy sấy.
- Chất lỏng trong điện thoại bị ướt sẽ làm thay đổi màu sắc của nhãn sản phẩm bên trong điện thoại. Hư hỏng thiết bị do tiếp xúc với chất lỏng sẽ không được bảo hành.

Sử dụng điện thoại hiệu quả

Các thiết bị điện tử

- Tất cả điện thoại di động có thể bị nhiễu làm ảnh tới hoạt động của điện thoại.
- Không sử dụng điện thoại di động của bạn gần thiết bị y tế nếu không được phép. Tránh đặt điện thoại gần

Tổng quan



Hướng dẫn sử dụng an toàn và hiệu quả

Vui lòng đọc các hướng dẫn đơn giản này. Không tuân theo các hướng dẫn này có thể gặp nguy hiểm hoặc vi phạm pháp luật. Nếu xảy ra lỗi, công cụ phần mềm được tích hợp vào thiết bị của bạn sẽ thu thập nhật ký lỗi. Công cụ này chỉ thu thập dữ liệu cụ thể về lỗi, như cường độ tín hiệu, vị trí ID điện thoại trong cuộc gọi đột xuất và các ứng dụng được tải. Nhật ký lỗi chỉ được sử dụng để giúp xác định nguyên nhân gây ra lỗi. Những nhật ký này được mã hóa và chỉ trung tâm Sửa chữa được ủy quyền của LG mới có thể truy cập nếu bạn cần trả lại thiết bị để sửa chữa.

Tiếp xúc với năng lượng của sóng vô tuyến

Thông tin về tiếp xúc với sóng radio và Mức Hấp thụ Riêng (SAR). Kiểu điện thoại di động LG-D295 này được thiết kế tuân theo yêu cầu hiện hành về an toàn khi tiếp xúc với sóng vô tuyến. Yêu cầu này được dựa trên các nguyên tắc khoa học bao gồm các giới hạn an toàn được đề ra để đảm bảo an toàn cho tất cả mọi người, bất kể tuổi tác và sức khỏe.

- Các nguyên tắc tiếp xúc với sóng vô tuyến sử dụng một đơn vị đo có tên là Mức Hấp thụ Riêng (SAR). Các thử nghiệm về SAR được thực hiện sử dụng phương pháp được tiêu chuẩn hoá với điện thoại truyền tin hiệu ở mức năng lượng được xác nhận cao nhất trong tất cả các dải tần được sử dụng.
- Có thể có sự khác biệt giữa các mức SAR của các kiểu điện thoại LG khác nhau, nhưng tất cả chúng đều được thiết kế để thỏa mãn các nguyên tắc thích hợp đối với tiếp xúc với sóng vô tuyến.
- Giới hạn SAR được khuyến nghị bởi Ủy ban Quốc tế về Bảo vệ Phóng xạ Không ion hóa (ICNIRP) là 2 W/kg tính trung bình trên 10g mô.
- Giá trị SAR cao nhất cho kiểu điện thoại này được kiểm tra để sử dụng gắn tai là 0,846 W/kg (10g) và khi đeo trên người là 0,809 W/Kg (10g).
- Thiết bị này đáp ứng các tiêu chuẩn tiếp xúc RF khi cầm ở vị trí thông thường gắn tai hoặc cách xa cơ thể ít nhất 1,5 cm. Khi sử dụng túi đeo, đai đeo hoặc ngăn chứa để

Hướng dẫn sử dụng an toàn và hiệu quả (tiếp tục)

- máy điều hoà nhịp tim, như trong túi ngực của bạn.
- Một số thiết bị trợ thính có thể bị gây nhiễu bởi điện thoại di động.
- Nhiều hơn hơn có thể ảnh hưởng tới tivi, đài, máy tính, v.v.
- Sử dụng điện thoại ở nhiệt độ từ 0 °C đến 40 °C nếu có thể. Để điện thoại tiếp xúc với nhiệt độ quá thấp hoặc quá cao có thể làm hư hỏng, hoạt động sai chức năng hoặc thậm chí nổ.

An toàn Giao thông

- Kiểm tra luật và qui định về sử dụng điện thoại di động ở những vùng mà bạn lái xe.
- Không sử dụng điện thoại cầm tay khi lái xe.
- Tập trung hoàn toàn vào việc lái xe.
- Rời khỏi đường và đỗ xe lại trước khi thực hiện hoặc trả lời một cuộc gọi nếu điều kiện lái xe yêu cầu như vậy.
- Năng lượng RF có thể ảnh hưởng tới một số hệ thống điện trên xe của bạn như là dàn âm thanh và thiết bị an toàn.

Hướng dẫn sử dụng an toàn và hiệu quả (tiếp tục)

- Không để những vật sắc cạnh như răng hoặc móng động vật tiếp xúc với pin. Làm như vậy có thể gây hỏa hoạn.

CÁCH CẬP NHẬT ĐIỆN THOẠI THÔNG MINH CỦA BẠN

Truy cập tới các bản phát hành phần mềm cơ sở, các chức năng phần mềm và cải tiến mới nhất. **Cập nhật điện thoại thông minh mà không cần Máy tính. Chọn Trung tâm cập nhật** > **Cập nhật phần mềm.** **Cập nhật điện thoại thông minh của bạn bằng cách kết nối điện thoại với Máy tính.** Để biết thêm thông tin về sử dụng chức năng này, vui lòng truy cập <http://www.lg.com/common/index.jsp> chọn quốc gia và ngôn ngữ.

- Khi xe bạn được trang bị túi khí, không làm cản trở bằng các vật lắp đặt cố định hoặc thiết bị không dây cầm tay hoặc được. Nó có thể làm túi khí không hoạt động hoặc gây ra chấn thương nguy hiểm trong do hoạt động không đúng.
- Nếu bạn nghe nhạc trong khi ở ngoài, xin nhớ đặt âm lượng ở mức vừa phải để có thể nhận biết được những tiếng động xung quanh. Điều này đặc biệt quan trọng khi bạn đi đường.

Tránh làm hư tai bạn

Để tránh làm hỏng thính giác, không nghe điện thoại ở mức âm lượng cao trong thời gian dài.

Khả năng nghe của bạn có thể bị ảnh hưởng nếu nghe quá to trong thời gian dài. Do vậy, chúng tôi khuyến bạn không bật hoặc tắt điện thoại cầm tay khi gần tai nghe. Chúng tôi cũng khuyến bạn nên đặt âm lượng nhạc và cuộc gọi ở mức vừa phải.

TUYÊN BỐ HỢP CHUẨN

Thông qua tài liệu này, **LG Electronics** tuyên bố sản phẩm **LG-D295** này tuân thủ các yêu cầu cần thiết và các quy định có liên quan khác của Chỉ thị **1999/5/EC**. Bạn có thể tìm thấy bản sao của tuyên bố hợp chuẩn này tại <http://www.lg.com/global/declaration>

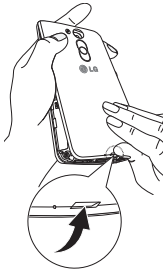
Lưu ý: Phần mềm nguồn mở

Để nhận mã nguồn tương ứng theo giấy phép nguồn mở GPL, LGPL, MPL và các giấy phép khác, vui lòng truy cập <http://opensource.lg.com/> Tất cả điều khoản giấy phép, tuyên bố từ chối trách nhiệm và thông báo liên quan đều có sẵn để tải xuống kèm mã nguồn.

Cài đặt

Trước khi bạn bắt đầu sử dụng điện thoại, bạn cần lắp thẻ SIM và pin.

Lắp thẻ SIM và pin



- Tháo nắp sau.
- Trượt thẻ SIM vào trong khe như hình bên. Đảm bảo vùng tiếp xúc màu vàng trên thẻ quay xuống dưới.
- Lắp pin.
- Đóng nắp sau.

Hướng dẫn sử dụng an toàn và hiệu quả (tiếp tục)

mang điện thoại bên mình, bạn cần đảm bảo các thiết bị này không chứa kim loại và cách xa cơ thể ít nhất 1,5 cm. Để truyền các tệp dữ liệu hoặc tin nhắn, thiết bị này cần được kết nối với mạng một cách ổn định. Trong một số trường hợp, việc truyền các tin nhắn hoặc tệp dữ liệu có thể bị chậm trễ cho đến khi có được kết nối tốt. Đảm bảo các hướng dẫn riêng về khoảng cách nêu trên được tuân thủ cho đến khi việc truyền dữ liệu hoàn tất.

Bảo dưỡng và chăm sóc sản phẩm

⚠ CẢNH BÁO

Chỉ sử dụng pin, bộ sạc và những phụ kiện được chấp thuận cho sử dụng cùng với kiểu điện thoại cụ thể này. Việc sử dụng bất cứ loại nào khác có thể làm mất hiệu lực bất cứ sự chấp thuận hoặc bảo hành nào áp dụng cho điện thoại này và có thể gây nguy hiểm.

- Không được tháo rời các bộ phận của điện thoại. Mang đến một chuyên gia kỹ thuật dịch vụ đủ khả năng khi

Hướng dẫn sử dụng an toàn và hiệu quả (tiếp tục)

- Khi sử dụng tai nghe, giảm âm lượng nếu bạn không nghe thấy người khác nói gần bạn, hoặc nếu người ngồi cạnh bạn có thể nghe thấy những gì bạn đang nghe.

LƯU Ý: Áp suất âm thanh quá mạnh từ tai nghe trong điện thoại và tai nghe thường có thể làm hư thính giác.

Bộ phận làm bằng thủy tinh

Một số bộ phận của điện thoại di động được làm bằng thủy tinh. Loại thủy tinh này có thể vỡ nếu điện thoại bị rơi trên bề mặt cứng hoặc khi va chạm mạnh. Nếu dùng tinh vỡ, không được chạm hoặc tháo máy. Dừng sử dụng điện thoại di động cho đến khi nhà cung cấp dịch vụ được ủy quyền thay thế thủy tinh đó.

Khu vực phá nổ

Không sử dụng điện thoại nơi có bản phá bằng thuốc nổ. Tôn trọng các giới hạn và tuân theo các quy định hoặc nguyên tắc.

Hướng dẫn sử dụng an toàn và hiệu quả (tiếp tục)

LƯU Ý:

- Hình minh họa có thể khác so với những gì bạn thấy trên điện thoại thật.
- Luôn sử dụng các phụ kiện chính hiệu của LG. Nếu không, bạn có thể không được bảo hành.
- Các phụ kiện khả dụng có thể khác nhau tùy theo khu vực, quốc gia hoặc nhà cung cấp dịch vụ của bạn.
- Một số tính năng và dịch vụ có thể khác nhau theo khu vực, điện thoại, nhà cung cấp dịch vụ và phiên bản phần mềm.
- Tất cả các thông tin trong tài liệu này có thể thay đổi mà không cần thông báo.

- cần sửa chữa.
- Sửa chữa theo bảo hành, theo lựa chọn của LG, có thể bao gồm các bộ phận hoặc bảng mạch thay thế hoặc là mới hoặc được sửa lại, miễn là chúng có chức năng tương đương với bộ phận được thay thế.
- Để cách xa các thiết bị điện như là tivi, radio và máy tính cá nhân.
- Nên để điện thoại tránh xa những chỗ nóng như là lò sưởi hoặc bếp.
- Không đánh rơi.
- Không để thiết bị này chịu rung hoặc va đập cơ học.
- Hãy tắt điện thoại ở bất kỳ nơi nào được yêu cầu bởi các quy định đặc biệt. Ví dụ: không sử dụng điện thoại trong bệnh viện, nếu không nó có thể ảnh hưởng đến thiết bị y tế nhạy cảm.
- Không sử dụng điện thoại khi tay còn ướt và điện thoại đang được sạc pin. Nó có thể gây ra điện giật hoặc làm hỏng nặng điện thoại của bạn.

Môi trường có khả năng dễ nổ

- Không sử dụng điện thoại ở điểm tiếp nhiên liệu.
- Không sử dụng gần nơi chứa nhiên liệu hoặc hóa chất.
- Không vận chuyển hoặc chứa khí, chất lỏng dễ cháy, hoặc chất nổ trong khoang xe có điện thoại hoặc các thiết bị phụ trợ của bạn.

Trên máy bay

Các thiết bị không dây có thể gây nhiễu trong máy bay. Tắt điện thoại di động của bạn trước khi lên máy bay. Không sử dụng điện thoại trên đất nếu không được phép.

Trẻ em

Để điện thoại ở một nơi an toàn ngoài tầm với của trẻ em. Điện thoại bao gồm các phần nhỏ nếu bị rời ra có thể gây nguy cơ ngạt thở.

Quick start guide

LG L Fino Dual
LG-D295

CE0168



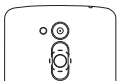
www.lg.com

To download the latest full version of the user guide, go to www.lg.com on your PC or laptop.

Setup (continued)

When you first turn on the phone, you will be guided through a series of essential steps to configure the phone settings.

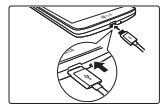
Turning on the phone



Press and hold the **Power/Lock** key for a couple of seconds.

NOTE: Power On/Off is available when battery cover is inserted to your phone.

Charging the phone



- The charging port is at the bottom of the phone.
- Insert one end of the charging cable into the phone and the other end into the charger, then plug the charger into an electrical socket.
- To maximize the battery lifetime, ensure that the battery is fully charged before you use it for the first time.

WARNING! Use only LG-approved chargers, batteries, and cables. When using unapproved chargers or cables, it may cause battery charging slowly or pop up the message regarding slow charging. Or, unapproved chargers or cables can cause the battery to explode or damage the device, which are not covered by the warranty.

Guidelines for safe and efficient use (continued)

- Do not tap the screen with a sharp object as it may damage the phone.
- Do not expose the phone to liquid or moisture.
- Use accessories like earphones cautiously. Do not touch the antenna unnecessarily.
- Do not use, touch or attempt to remove or fix broken, chipped or cracked glass. Damage to the glass display due to abuse or misuse is not covered under the warranty.
- Your phone is an electronic device that generates heat during normal operation. Extremely prolonged, direct skin contact in the absence of adequate ventilation may result in discomfort or minor burns. Therefore, use care when handling your phone during or immediately after operation.
- If your phone gets wet, immediately unplug it to dry off completely. Do not attempt to accelerate the drying process with an external heating source, such as an oven, microwave or hair dryer.
- The liquid in your wet phone, changes the color of the product label inside your phone. Damage to your device as a result of exposure to liquid is not covered under your warranty.

Efficient phone operation

Electronics devices

All mobile phones may receive interference, which could affect performance.

- Do not use your mobile phone near medical equipment without requesting permission. Avoid placing the phone over pacemakers, for example, in your breast pocket.
- Some hearing aids might be disturbed by mobile phones.
- Minor interference may affect TVs, radios, PCs etc.
- Use your phone in temperatures between 0 °C and 40 °C, if possible. Exposing your phone to extremely low or high temperatures may result in damage, malfunction, or even explosion.

Road safety

- Check the laws and regulations on the use of mobile phones in the area when you drive.
- Do not use a hand-held phone while driving.
- Give full attention to driving.

Guidelines for safe and efficient use (continued)

- Replace the battery when it no longer provides acceptable performance. The battery pack may be recharged hundreds of times before it needs replacing.
- Recharge the battery if it has not been used for a long time to maximize usability.
- Do not expose the battery charger to direct sunlight or use it in high humidity, such as in the bathroom.
- Do not leave the battery in hot or cold places, as this may deteriorate battery performance.
- There is risk of explosion if the battery is replaced with an incorrect type.
- Dispose of used batteries according to the manufacturer's instructions. Please recycle when possible. Do not dispose as household waste.
- If you need to replace the battery, take it to the nearest authorised LG Electronics service point or dealer for assistance.
- Always unplug the charger from the wall socket after the phone is fully charged to save unnecessary power consumption of the charger.

- Actual battery life will depend on network configuration, product settings, usage patterns, battery and environmental conditions.
- Make sure that no sharp-edged items such as animal's teeth or nails, come into contact with the battery. This could cause a fire.

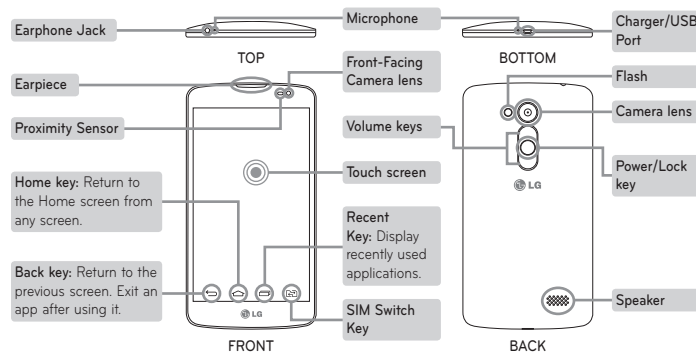
HOW TO UPDATE YOUR SMARTPHONE

Access to latest firmware releases, new software functions and improvements.

Update your smartphone without a PC. Select Update Center > Software Update.

Update your smartphone by connecting it to your PC. For more information about using this function, please visit <http://www.lg.com/common/index.jsp> select country and language.

Overview



Guidelines for safe and efficient use

Please read these simple guidelines. Not following these guidelines may be dangerous or illegal.

Should a fault occur, a software tool is built into your device that will gather a fault log. This tool gathers only data specific to the fault, such as signal strength, cell ID position in sudden call drop and applications loaded. The log is used only to help determine the cause of the fault. These logs are encrypted and can only be accessed by an authorized LG Repair centre should you need to return your device for repair.

Exposure to radio frequency energy

Radio wave exposure and Specific Absorption Rate (SAR) information.

This mobile phone model LG-D295 has been designed to comply with applicable safety requirements for exposure to radio waves. These requirements are based on scientific guidelines that include safety margins designed to assure the safety of all persons, regardless of age and health.

- The radio wave exposure guidelines employ a unit of measurement known as the Specific Absorption Rate, or SAR. Tests for SAR are conducted using standardised methods with the phone transmitting at its highest certified power level in all used frequency bands.
- While there may be differences between the SAR levels of various LG phone models, they are all designed to meet the relevant guidelines for exposure to radio waves.
- The SAR limit recommended by the International Commission on Non-Ionizing Radiation Protection (ICNIRP) is 2 W/kg averaged over 10 g of tissue.
- The highest SAR value for this model phone tested for use at the ear is 0.846 W/kg (10 g) and when worn on the body is 0.809 W/kg (10 g).
- This device meets RF exposure guidelines when used either in the normal use position against the ear or when positioned at least 1.5 cm away from the body. When a carry case, belt clip or holder is used for body-worn operation, it should not contain metal and should position the product at least 1.5 cm away from your body.

Guidelines for safe and efficient use (continued)

- Pull off the road and park before making or answering a call if driving conditions so require.
- RF energy may affect some electronic systems in your vehicle such as car stereos and safety equipment.
- When your vehicle is equipped with an air bag, do not obstruct with installed or portable wireless equipment. It can cause the air bag to fail or cause serious injury due to improper performance.
- If you are listening to music whilst out and about, please ensure that the volume is at a reasonable level so that you are aware of your surroundings. This is of particular importance when near roads.

Avoid damage to your hearing

To prevent possible hearing damage, do not listen at high volume levels for long periods.

Damage to your hearing can occur if you are exposed to loud sound for long periods of time. We therefore

recommend that you do not turn on or off the handset close to your ear. We also recommend that music and call volumes are set to a reasonable level.

- When using headphones, turn the volume down if you cannot hear the people speaking near you, or if the person sitting next to you can hear what you are listening to.

NOTE: Excessive sound pressure from earphones and headphones can cause hearing loss.

Glass Parts

Some parts of your mobile device are made of glass. This glass could break if your mobile device is dropped on a hard surface or receives a substantial impact. If the glass breaks, do not touch or attempt to remove it. Stop using your mobile device until the glass is replaced by an authorised service provider.

Guidelines for safe and efficient use (continued)

DECLARATION OF CONFORMITY

Hereby, **LG Electronics** declares that this **LG-D295** product is in compliance with the essential requirements and other relevant provisions of Directive **1999/5/EC**. A copy of the Declaration of Conformity can be found at <http://www.lg.com/global/declaration>

Notice: Open Source Software

To obtain the corresponding source code under GPL, LGPL, MPL and other open source licences, please visit <http://opensource.lge.com/> All referred licence terms, disclaimers and notices are available for download with the source code.

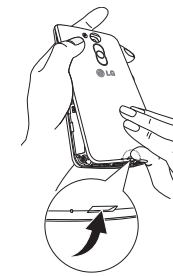
NOTE:

- Illustrations may differ from those you see on actual phone.
- Always use genuine LG accessories. Failure to do this may void your warranty.
- Available accessories may vary depending on your region, country or service provider.
- Some features and service may vary by region, phone, service provider and software version.
- All information in this document is subject to change without notice.

Setup

Before you start using the phone, you need to insert the SIM card and battery.

Installing the SIM card and battery



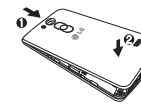
- Remove the back cover.



- Slide the SIM card into its slot as shown in the figure. Make sure the gold contact area on the card is facing downwards.



- Insert the battery.



- Insert the back cover.

Guidelines for safe and efficient use (continued)

In order to transmit data files or messages, this device requires a quality connection to the network. In some cases, transmission of data files or messages may be delayed until such a connection is available. Ensure the above separation distance instructions are followed until the transmission is completed.

Product care and maintenance

WARNING! Only use batteries, chargers and accessories approved for use with this particular phone model. The use of any other types may invalidate any approval or warranty applying to the phone and may be dangerous.

- Do not disassemble this unit. Take it to a qualified service technician when repair work is required.
- Repairs under warranty, at LG's discretion, may include replacement parts or boards that are either new or reconditioned, provided that they have functionality equal to that of the parts being replaced.

- Keep away from electrical appliances such as TVs, radios and personal computers.
- The unit should be kept away from heat sources such as radiators or cookers.
- Do not drop.
- Do not subject this unit to mechanical vibration or shock.
- Switch off the phone in any area where you are required to by special regulations. For example, do not use your phone in hospitals as it may affect sensitive medical equipment.
- Do not handle the phone with wet hands while it is being charged. It may cause an electric shock and can seriously damage your phone.
- Do not charge a handset near flammable material as the handset can become hot and create a fire hazard.
- Use a dry cloth to clean the exterior of the unit (do not use solvents such as benzene, thinner or alcohol).
- Do not charge the phone when it is on soft furnishings.
- The phone should be charged in a well ventilated area.
- Do not subject this unit to excessive smoke or dust.
- Do not keep the phone next to credit cards or transport tickets; it can affect the information on the magnetic strips.

Guidelines for safe and efficient use (continued)

Blasting area

Do not use the phone where blasting is in progress. Observe restrictions and follow any regulations or rules.

Potentially explosive atmospheres

- Do not use your phone at a refueling point.
- Do not use near fuel or chemicals.
- Do not transport or store flammable gas, liquid or explosives in the same compartment of your vehicle as your mobile phone or accessories.

In aircraft

Wireless devices can cause interference in aircraft.

- Turn your mobile phone off before boarding any aircraft.
- Do not use it on the ground without permission from the crew.

Children

Keep the phone in a safe place out of the reach of small children. It includes small parts which may cause a choking hazard if detached.

Emergency calls

Emergency calls may not be available on all mobile networks. Therefore you should never depend solely on your phone for emergency calls. Check with your local service provider.

Battery information and care

- You do not need to completely discharge the battery before recharging. Unlike other battery systems, there is no memory effect that could compromise the battery's performance.
- Use only LG batteries and chargers. LG chargers are designed to maximize the battery life.
- Do not disassemble or short-circuit the battery.
- Keep the metal contacts of the battery clean.