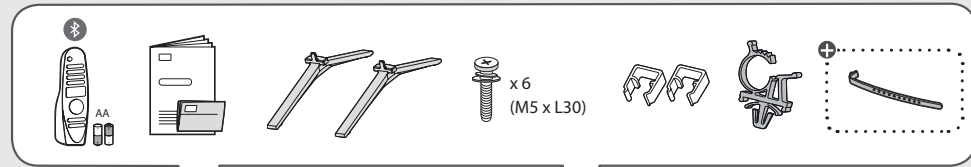
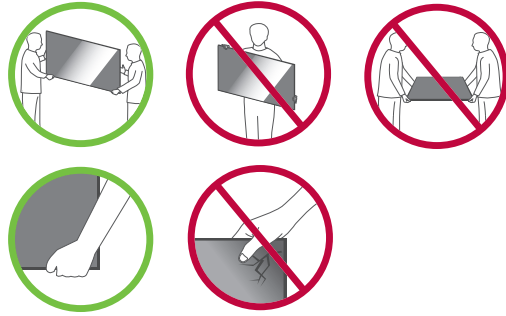




www.lg.com

ПОДГОТОВКА К ПЕРВОМУ ВКЛЮЧЕНИЮ  
ПІДГОТОВКА ДО ПЕРШОГО ВКЛЮЧЕННЯ  
АЛҒАШҚЫ ҚОСЫЛУҒА ДАЙЫНДЫҚ

NANO90\*



1-A 75NANO90\*

1-B 86NANO90\*

2

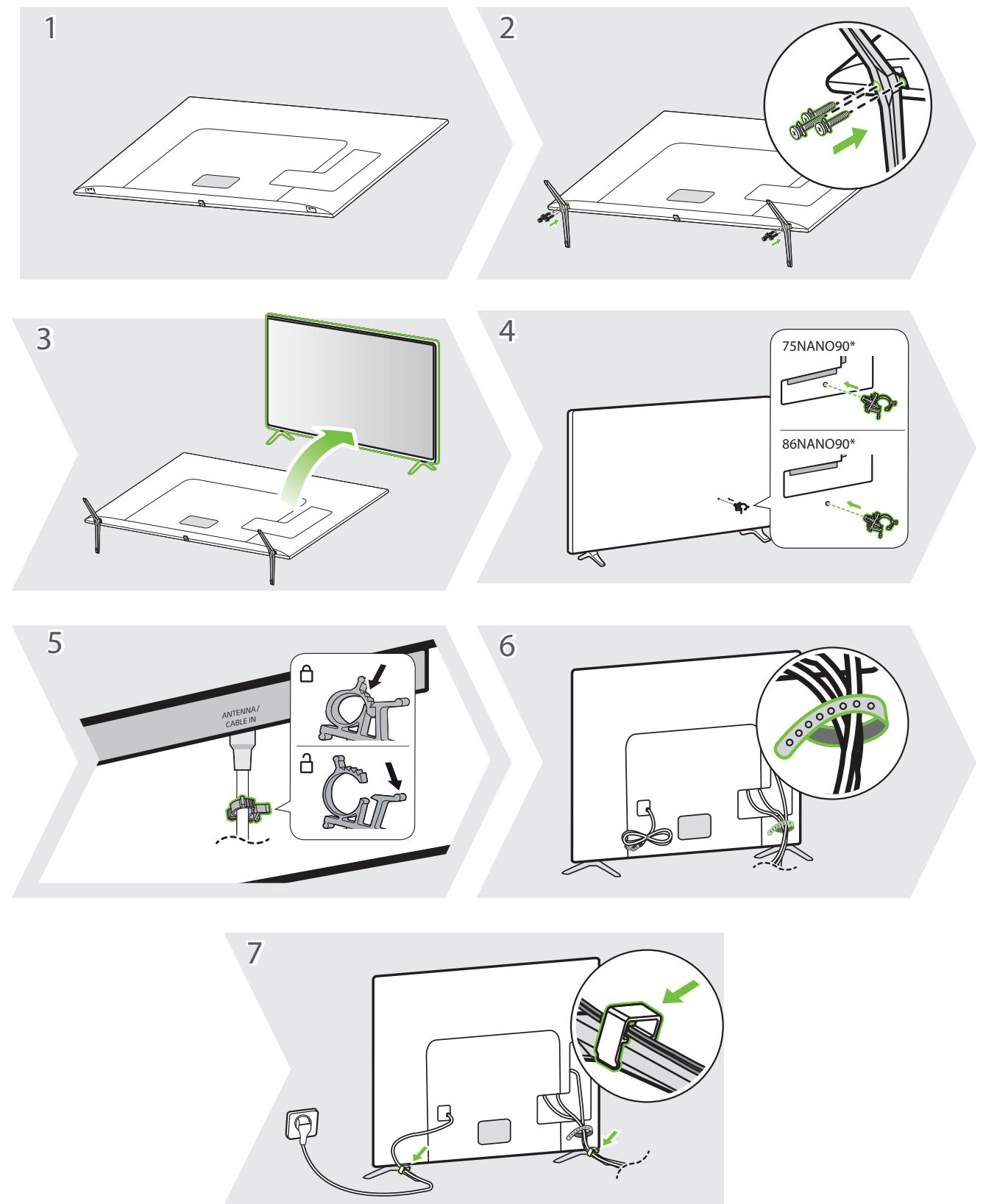
3

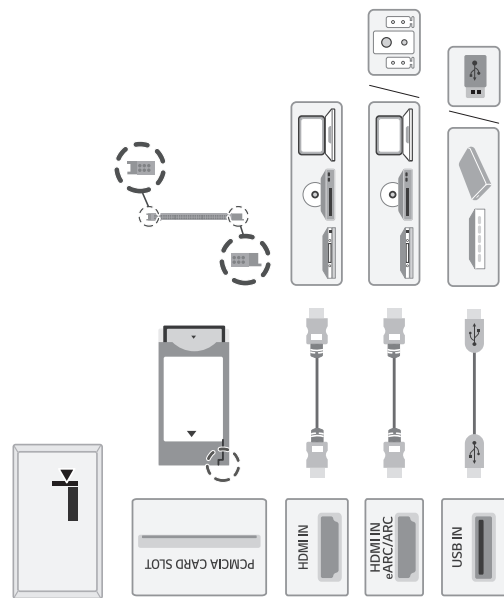
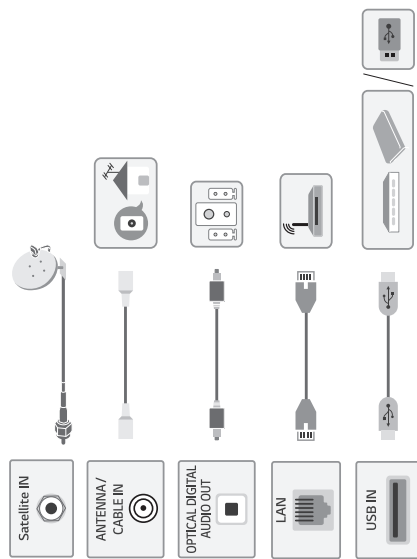
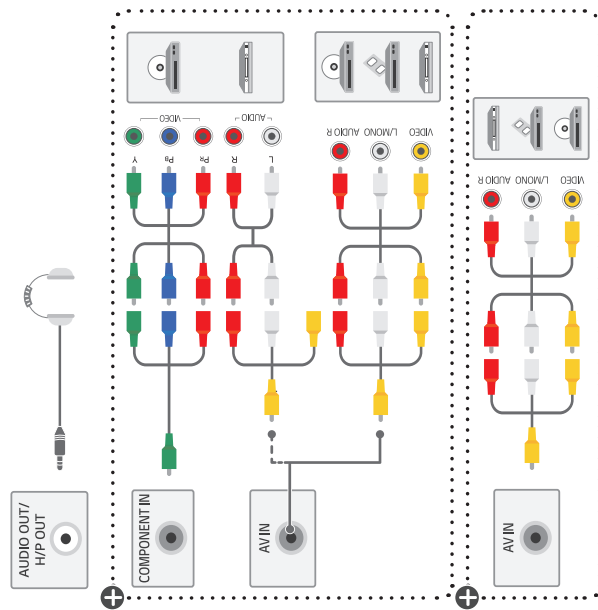


- English • Read **Safety and Reference**.
- Русский • Прочтите **Руководство по технике безопасности**.
- Українська • Прочитайте **"Правила безпеки та довідкова інформація"**.
- Қазақша • Қауіпсіздік нұсқаулығын оқыңыз.
- O'zbekcha • Xavfsizlik bo'yicha ko'rsatmalar va havolalar o'qib chiqing.
- Монгол • Аюулгүй ажиллагааны зааварчилгаа унш.

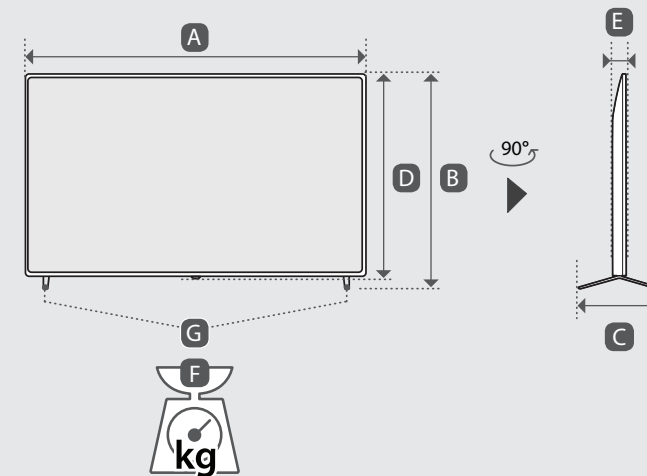
Напечатано в России  
Надруковано в Росії  
Ресейде басып шығарылған  
P/NO: MFL71686004 (2002-REV00)

⊕ : Depending on model / В зависимости от модели / Залежно від моделі / Үлгіге байланысты / Rusumiga qarab / Загвараас хамаарна





⊕ Depending on model / В зависимости от модели / Залежно від моделі / Упiтге байланысты / Rusumiga qarab / Загвараас хаммаарна



	A	B	C	D	E	F	F-G
	(mm)				(kg)		
75NANO906NA 75NANO903NA	1677	1025	361	966	72.9	35.6	34.9
86NANO906NA 86NANO903NA	1926	1165	361	1106	73.2	52.7	52.0
Требования к электропитанию Вимоги до електроживлення Електрүтүгүну шарттары				AC 100-240 V ~ 50 / 60 Hz			

