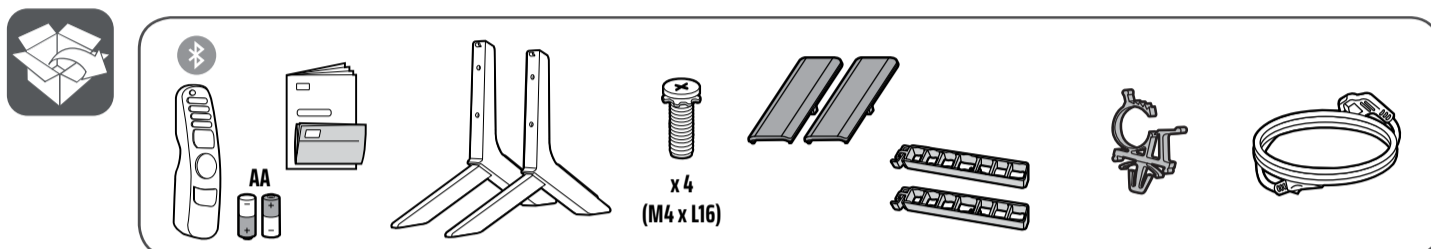
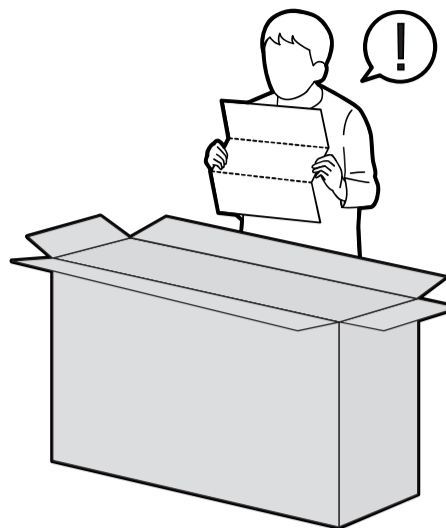
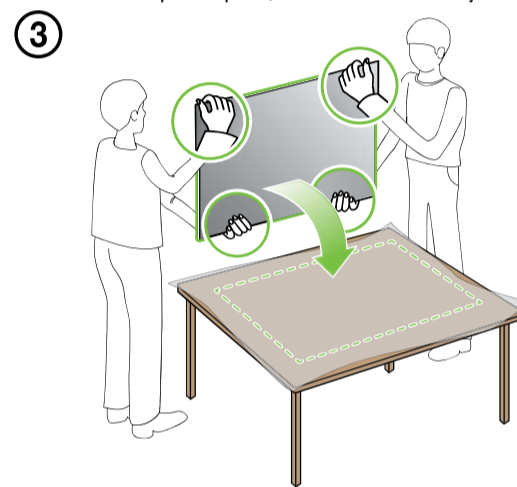
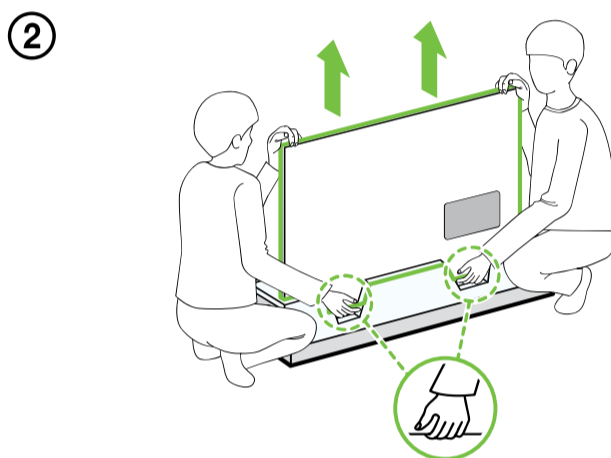
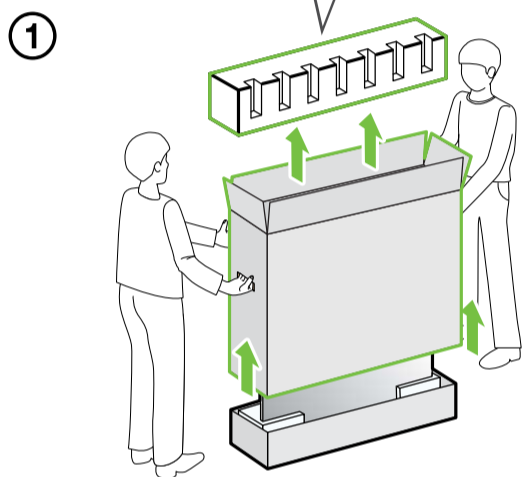


65NANO80SPA  
65NANO85SPA



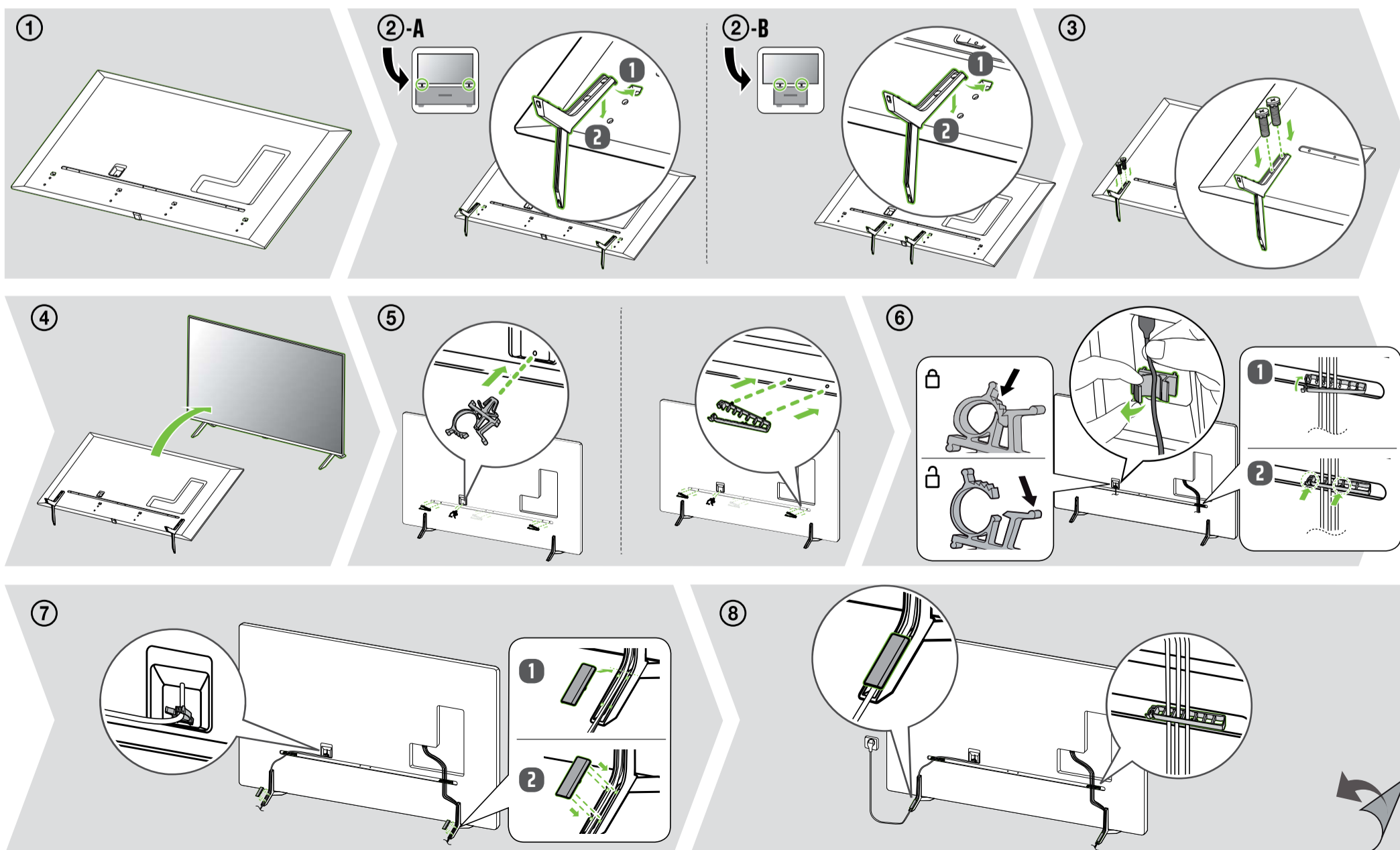
Posicione a TV com a tela voltada para baixo sobre uma superfície plana, acolchoada e livre de objetos.



**Nota**

- Efetue a montagem conforme as figuras desta seção.
- As ilustrações desta seção exibem um exemplo geral da instalação da base e podem ser diferentes do produto real.
- Não aperte os parafusos com força excessiva, caso contrário, eles podem ser danificados.

- Ao fixar a base no aparelho de TV, utilize somente os parafusos fornecidos e indicados para a montagem do aparelho.
- Não aplique substâncias estranhas (óleos, lubrificantes, etc.) aos parafusos durante a montagem da base na TV. Isso pode danificar o aparelho e invalidar a garantia.
- Sempre que for montar ou desmontar o Conjunto Base, coloque a TV com a tela virada para baixo sobre uma superfície plana, acolchoada e livre de objetos.





OPTICAL DIGITAL AUDIO OUT



LAN



ANTENNA / CABLE IN



USB IN



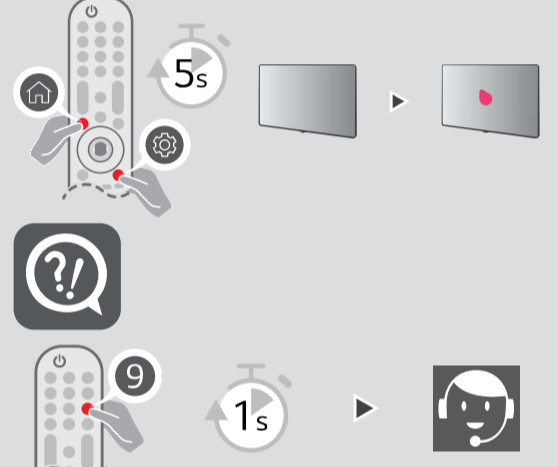
HDMI IN



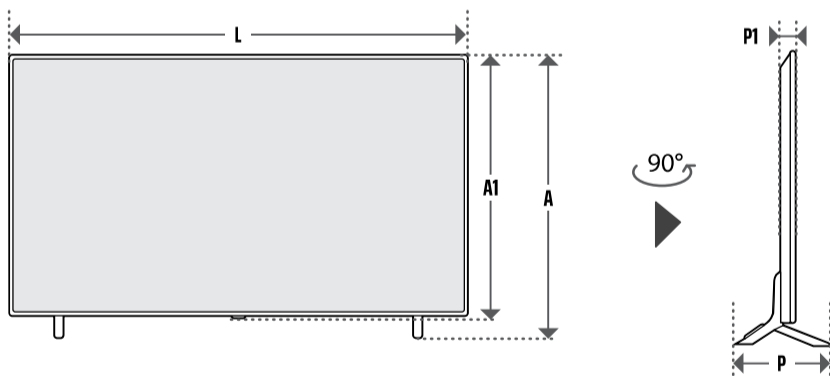
HDMI IN e ARC/ARC



USB IN



## Especificações Técnicas



CATEGORIA		65NANO80SPA 65NANO85SPA
MEDIDAS	Com Base (L x A x P)	1452 x 906 x 295
	Sem Base (L x A1 x P1)	1452 x 839 x 44,3
PESO	Com Base	24,9
	Sem Base	24,5
TELA	Resolução	3840 x 2160
	Diagonal (cm)	164
ENERGIA	Operação Normal	200 W
	Standby	< 1 W
	Fonte	AC 100 - 240 V ~ 50/60 Hz
SOM	Impedância	6 Ω
	Canal (W)	Frontal (Esquerdo/Direito) = 10 W / 10 W
	Total (W)	20 W
(Potência de Saída RMS por canal com 1KHz, THD de 2% (IEC60268))		

INFORMAÇÕES GERAIS			
RECEPÇÃO	Sistema da TV	NTSC-M, PALM/N, SBTVD	
	Faixa de Canais	VHF: 2 ~ 13, UHF: 14 ~ 69, DTV: 2 ~ 69, CATV: 1 ~ 135	
	Antena Externa (impedância)	75 Ω	
AMBIENTE	Condições Ambientais	Temperatura de Operação	0° ~ 40 °C
		Umidade de Operação	menor que 80 %
		Temperatura de Armazenamento	-20 °C ~ 60 °C
		Umidade de Armazenamento	menor que 85 %

- Desenhos e especificações estão sujeitos a modificações sem prévio aviso.
- Medidas em "mm" no padrão L x A x P (Largura x Altura x Profundidade).

**PRODUZIDO NO POLO INDUSTRIAL DE MANAUS**  
  
 CONHEÇA A AMAZÔNIA  
**LG Electronics do Brasil Ltda.**  
 CNPJ: 01.166.372/0008-21  
 Rua Javari, nº 1004, Distrito Industrial, CEP 69075-110, Manaus/AM, Indústria Brasileira

**SAC** serviço de atendimento ao consumidor  
**4004 5400** Capitais e Regiões Metropolitanas  
**+0800 707 5454** Demais localidades  
\*Somente chamadas originadas de telefone fixo  
[www.lg.com/br](http://www.lg.com/br)  
**EM CASO DE DÚVIDA, CONSULTE NOSSO SAC**