

QUICK START GUIDE

LG G5^{SE}

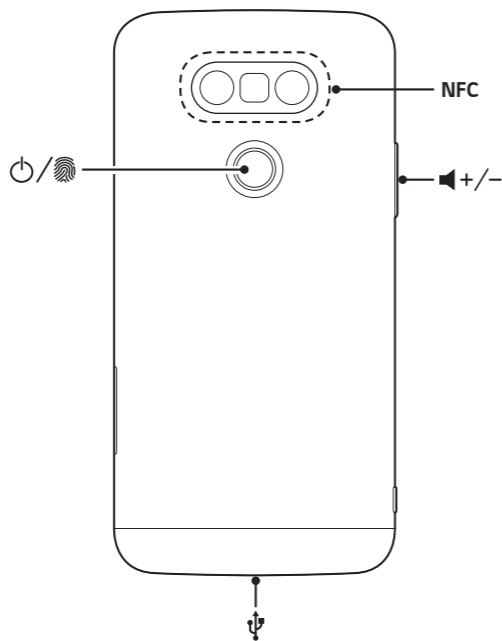
LG-H840



MBM65602501 (1.0)

Übersicht

Drücken und halten Sie die Taste  für einige Sekunden, um das Gerät einzuschalten.



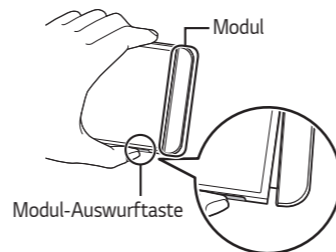
Weitere Informationen

Auf www.lg.com finden Sie das Benutzerhandbuch und weitere Informationen.

Entnehmen oder Einsetzen des Akkus

Akku entnehmen

1 Drücken Sie die Modul-Auswurf-taste, um das Modul teilweise aus dem Gerät auszuwerfen.




2 Halten Sie die Mitte des ausgeworfenen Moduls und ziehen Sie es heraus.



3 Halten Sie den Akku und das Modul mit beiden Händen, und trennen Sie sie in Pfeilrichtung voneinander.



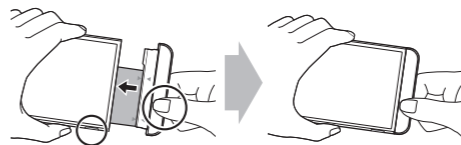
 Dieses Gerät wird mit eingesetztem Akku geliefert. Prüfen Sie bei Erstbenutzung des Geräts die Akkuladung und laden Sie, falls erforderlich, den Akku vor der Benutzung des Geräts vollständig auf.

Akku einsetzen


1 Richten Sie die Pfeile aufeinander aus und setzen Sie den Akku in der in der Abbildung gezeigten Reihenfolge in das Modul ein.



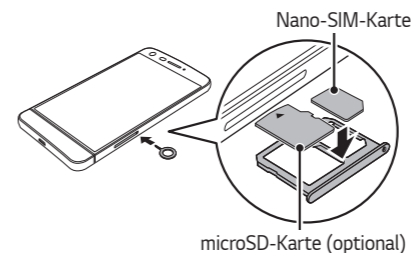
2 Fassen Sie das Modul am unteren Ende wie in der Abbildung dargestellt und schieben Sie es dann vorsichtig in das Gerät, bis es fest eingesetzt ist.




Modul-Auswurf-taste

-  Betätigen Sie beim Einsetzen des Moduls in das Gerät niemals die Modul-Auswurf-taste.
- Stellen Sie beim Einsetzen des Akkus in das Gerät sicher, dass der Akku am Modul befestigt ist.

Einlegen der SIM-Karte und Speicherkarte



 Verwenden Sie ausschließlich originale Nano-SIM-Karten vom Netztreiber.

Vorsichtsmaßnahmen beim Verwenden des Geräts

- Stellen Sie beim Ersetzen des Akkus sicher, dass keine Fremdkörper und kein Wasser in das Gerät eintreten.
- Achten Sie darauf, dass die Innenseite des Geräts nicht mit einem Metallobjekt oder Wasser in Berührung kommt und nicht beschädigt wird.
- Wenn Sie das Gerät mit dem Akku und dem Modul über einen längeren Zeitraum separat voneinander aufbewahren, kann sich das Gerät verformen bzw. es können Schäden an den metallischen Kontakten auftreten. Dies kann zu einer Fehlfunktion des Geräts führen.
- Trennen Sie den Akku nicht gewaltsam. Betätigen Sie stattdessen die Auswurf-taste.
- Entfernen Sie niemals den Akku, während das Gerät verwendet wird.
- Setzen Sie kein Modul aus einem anderen Gerät ein, das nicht mit dem Dienstanbieter und Service-Bereich Ihres Geräts kompatibel ist.
- Seien Sie vorsichtig, dass Sie beim Einsetzen oder Entfernen des Moduls nicht Ihre Hände verletzen.
- Achten Sie darauf, dass der Akku und das Modul ordnungsgemäß eingesetzt sind. Andernfalls ist es möglich, dass das Gerät beschädigt wird oder nicht eingeschaltet werden kann.
- Achten Sie darauf, dass Sie das als grundlegendes Zubehör mitgelieferte USB-Kabel verwenden.
- Wenn Sie die Anweisungen in dieser Anleitung nicht beachten, kann dies zu Geräteschäden führen.

Wichtige Informationen zum Gerät

- Änderungen oder Löschungen der Geräte-Apps und -Dienste sind jederzeit ohne Hinweis möglich, je nach Situation des Anbieters und der Softwareversion.
- Wenn das Gerät zum ersten Mal eingeschaltet wird, wird eine Erstkonfiguration durchgeführt. Der erste Startvorgang kann länger dauern als gewöhnlich.

Vor dem Verwenden lesen

- Zum Kauf von optionalen Bestandteilen kontaktieren Sie das LG Informationscenter für Kunden, um sich über verfügbare Händler zu informieren.
- Das Design und die Spezifikationen des Geräts können jederzeit ohne Hinweis verändert werden.
- Verwenden Sie LG-Produkte für keine anderen Zwecke als die ursprünglich dafür vorgesehenen. Das Verwenden nicht zertifizierter Apps oder Software kann das Gerät beschädigen. Dies ist nicht Bestandteil der Garantieleistung.

