

## SIMPLE MANUAL

# Mini Hi-Fi Audio

Please read this manual carefully before operating your set and retain it for future reference.

To view the instructions of advanced features, visit <http://www.lg.com> and then download Owner's Manual. Some of the content in this manual may differ from your unit.

MODEL

ON5



MFL71664338  
2004\_Rev02

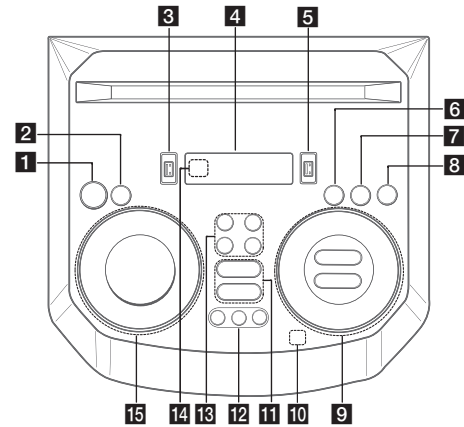
[www.lg.com](http://www.lg.com)

Copyright © 2021 LG Electronics Inc. All Rights Reserved.

ENGLISH



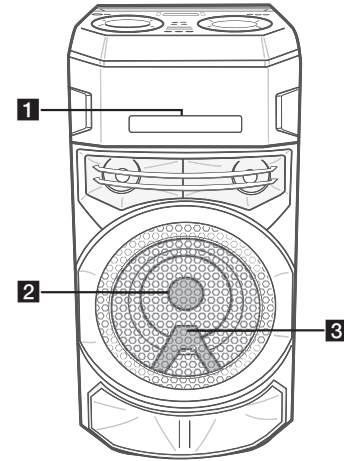
### Top panel



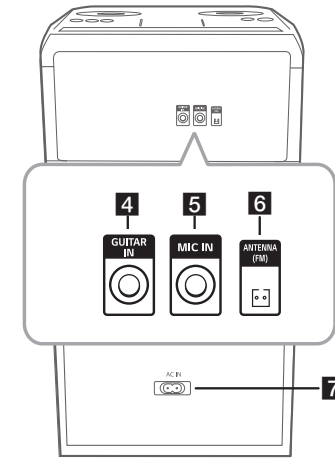
- 1** (Standby)  
Turns the power on or off.
- 2** **USB REC / DEMO**  
- Records to USB.  
- Stops recording.  
- In power off status, if you press **USB REC / DEMO**, show demo mode.
- 3** USB 1 Port  
You can play sound files by connecting the USB device.
- 4** Display window
- 5** USB 2 Port  
You can play sound files by connecting the USB device.
- 6** **F** (Function)  
Selects the function and input source.
- 7** **LIGHTING**  
Selects the lighting mode.
- 8** **TWIN**  
Connects two units for TWIN mode in WIRELESS PARTY LINK.
- 9** **KK/BB** (Skip/Search)  
- Skips backward or forward.  
- Searches for a section within a track/file.  
- Selects the radio stations.  
**II** (Play/Pause)  
- Starts or pauses playback.  
- Selects stereo/mono.  
- **Bluetooth** connection lock (BT LOCK): Select the **Bluetooth** function by pressing **F** repeatedly. And long press **II** to limit **Bluetooth** connection to only BT and LG TV.

- (Stop)  
Stops playback or cancels DELETE function.
- VOL** (Volume) **-/+**  
Adjusts speaker volume.
- MIC** (Microphone) / **GUIAR** **-/+**  
Adjusts Microphone volume or Guitar volume.
- 10** (Auto Music Play)  
Plays the audio currently playing by tagging the mobile (with "LG XBOOM" App) to this unit. (Android Only)
- 11** **VOICE CANCELLER**  
You can reduce the vocal tones during music playback from various input sources.  
△ (Open/Close)  
Opens and closes the disc tray.
- 12** **CLUB, DRUM, USER** (DJ PAD)  
Selects CLUB, DRUM or USER sound effect to mix.  
(If you want to use USER, you have to register a source with "LG XBOOM" app.(Android Only))  
**1, 2, 3** (DJ PAD)  
Press a desired sound pad.
- 13** **MIC** (Microphone) **ECHO**  
Selects ECHO mode.
- VOCAL EFFECTS**  
Selects various vocal effects mode.
- KEY CHANGER** (**b/#**)  
Changes the key to suit your vocal range.
- 14** Remote sensor
- 15** **SPECIAL EQ / BASS BLAST** (or **BASS BLAST+**)  
- Chooses special equalizer.  
- Press and hold to select BASS (or BASS+) effect directly.
- SEARCH**  
Moves to folder or file in selection mode.
- OK**  
Selects a folder when searching a file.
- USER EQ**  
Selects the equalizer created by your own.
- Multi jog**  
- Searches a folder or a file.  
- Turns clockwise or counterclockwise to control the USER EQ level.  
- Chooses special equalizer.

### Front panel / Rear panel



- 1** Disc tray
- 2** Lighting
- 3** Remote sensor



- 4** **GUIAR IN**: Connect a guitar.
- 5** **MIC** (Microphone) **IN**: Connect a microphone.
- 6** **ANTENNA** (FM)
- 7** **AC IN** socket

### Controller App



Android



iOS

Download the **LG XBOOM** App to your device.

### LG Sound Sync (Wireless)



For more information, download the online owner's manual. <http://www.lg.com>

### Additional Information

#### Specifications

Power Requirements	Refer to the main label on the unit.
Power Consumption	Refer to the main label on the unit.
Dimensions (W x H x D)	Approx. 330.0 mm x 685.0 mm x 344.0 mm
Bus Power Supply (USB)	5 V  500 mA

Design and specifications are subject to change without notice.

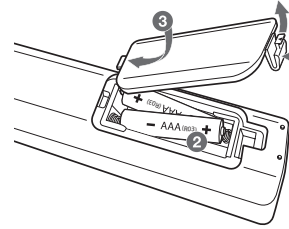
#### Caution

- Connect the power cord to wall outlet directly if possible. Or when you use an extension cable, it is highly recommended to use an extension cable of 110 V / 15 A or 230 V / 15 A, otherwise the unit may not operate properly because of the lack of power supply.
- Do not overload the extension cord with excessive electrical load.

#### Note

- Do not look directly at the light emitting part when the **LIGHTING** is turned on.
- If the illumination brightness is glaring, switch on the room lights or turn off the **LIGHTING** of the unit.

#### Replacement of battery



**POWER:** This unit operates on a mains supply of 200 - 240 V ~ 50 / 60 Hz.

**Wiring:** This unit is supplied with a BS 1363 approved main plug. When replacing the fuse, always use a fuse of the same rating and approved to BS 1362. Never use this plug with the fuse cover omitted. To obtain a replacement fuse cover contact your dealer. If the type of plug supplied is not suitable for the mains sockets in your home, then the plug should be removed and a suitable type fitted. Please refer to the wiring instructions below.

**Warning:** A mains plug removed from the mains lead of this unit must be destroyed. A mains plug with bared wires is hazardous if inserted in a mains socket. Do not connect either wire to the earth pin, marked with the letter E or with the earth symbol or coloured green or green and yellow. If any other plug is fitted, use same rating of fuse in the plug.

**Important:** The wires in this mains lead are coloured in accordance with the following codes:

- **BLUE: NEUTRAL, BROWN: LIVE** - As the colours of the wires in the mains lead of this unit may not correspond with the coloured marking identifying the terminals in your plug, proceed as follows: The wire which is coloured blue must be connected to the terminal which is marked with the letter N or coloured black. The wire which is coloured brown must be connected to the terminal which is marked with the letter L or coloured red.

Oman - TRA  
D080134  
TRA/TA-R/2246/14

EAC

## دليل مبسط

# نظام الصوت Hi-Fi الصغير

يرجى قراءة هذا الدليل بعناية قبل تشغيل جهازك واحتفظ به للرجوع إليه في المستقبل.

لعرض تعليمات الميزات المتقدمة، تفضل بزيارة موقع الويب <http://www.lg.com>، ثم قم بتنزيل دليل المالك.

يمكن أن تختلف بعض محتويات هذا الدليل عن المشغل الخاص بك.

الطراز

ON5



MFL71664338  
2004\_Rev02

[www.lg.com](http://www.lg.com)

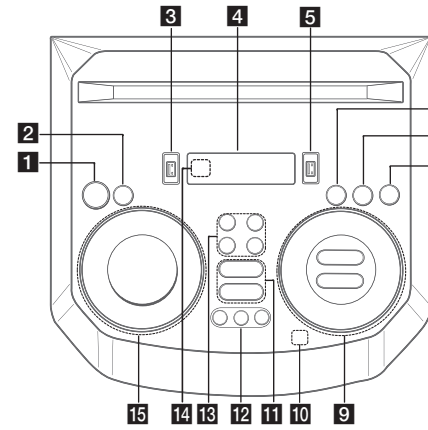
حقوق النشر والتأليف © لعام ٢٠٢١ لـ LG Electronics Inc. جميع الحقوق محفوظة.

الرجوع



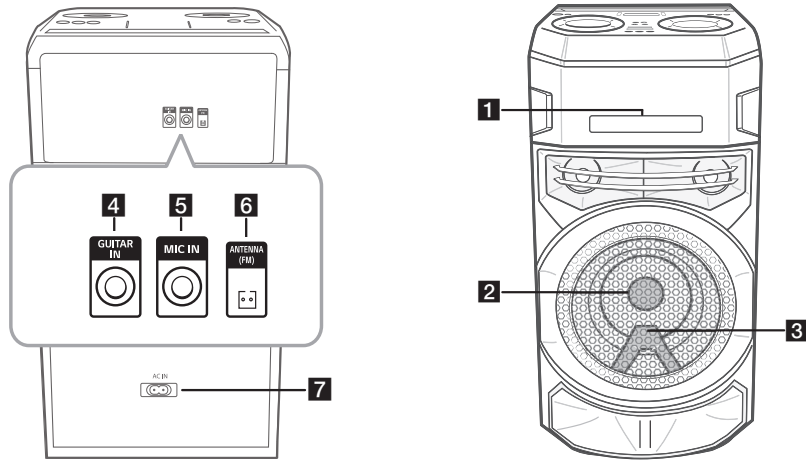
## اللوحة العلوية

- (إيقاف) يوقف التشغيل أو يلغي وظيفة DELETE.
- +VOL (الصوت) اضبط مستوى صوت السماعة.
- +MIC / GUITAR (ميكروفون) اضبط مستوى صوت المايكروفون أو صوت الغيتار.
- 10 (تشغيل موسيقى تلقائي) يشغل الصوت الذي يتم تشغيله حالياً عبر تمييز الهاتف الجوال لهذه الوحدة (باستخدام تطبيق "LG XBOOM"). (أجهزة Android فقط)
- 11 VOICE CANCELLER يمكنك تقليل النغمات الصوتية أثناء تشغيل الموسيقى من مصادر الإدخال المختلفة.
- △ (فتح/إغلاق) يفتح ويغلق محرك الأقراص.
- 12 DJ PAD) USER, DRUM, CLUB تحديد المؤثر الصوتي CLUB أو DRUM أو USER للمزج. (إذا كنت ترغب باستخدام USER، عليك تسجيل مصدر من خلال تطبيق "LG XBOOM". (أندرويد فقط))
- 1, 2, 3 (DJ PAD) اضغط على لوحة الصوت المراد.
- 13 ECHO (مايكروفون) MIC تحديد وضع ECHO.
- VOCAL EFFECTS اختيار وضع المؤثرات الصوتية المتعددة.
- KEY CHANGER (b/#) تغيير المفتاح ليناسب نطقك الصوتي.
- 14 أداة الاستشعار عن بعد
- 15 SPECIAL EQ / BASS BLAST (BASS BLAST+) - اختيار المعادل الخاص.
- اضغط مع الاستمرار في الضغط لتحديد مؤثرات BASS (أو BASS+) مباشرة.
- SEARCH الانتقال إلى مجلد أو ملف في وضع التحديد.
- OK اختيار مجلد عند البحث عن ملف.
- USER EQ اختيار المعادل الذي قمت أنت بعمله.
- Multi jog
- البحث في مجلد أو ملف.
- يدور في اتجاه حركة عقارب الساعة أو عكسها للتحكم في مستوى.
- USER EQ
- اختيار المعادل الخاص.



- 1 (الاستعداد) يشغل السماعة أو يوقف تشغيلها.
- 2 USB REC / DEMO - التسجيل إلى الذاكرة المتنتقة USB.
- إيقاف التسجيل.
- في حالة إيقاف التشغيل، إذا ضغطت على زر USB REC / DEMO، سيتم عرض الوضع التجريبي.
- 3 منفذ USB1 يمكن تشغيل ملفات الصوت عن طريق توصيل جهاز USB.
- 4 نافذة العرض
- 5 منفذ USB2 يمكن تشغيل ملفات الصوت عن طريق توصيل جهاز USB.
- 6 F (الوظيفة) اختيار الوظيفة ومصدر الإدخال.
- 7 LIGHTING اختيار وضع الإضاءة.
- 8 TWIN (توأم) يوصل سماعتين من أجل وضع TWIN في WIRELESS PARTY LINK.
- 9 K1/D1 (تخطي/بحث) - التخطي للأمام أو الخلف.
- البحث عن قسم في مسار/ملف.
- تحديد محطة الراديو.
- D1 (تشغيل/إيقاف)
- يبدأ التشغيل أو يوقفه مؤقتاً.
- اختيار ستيريو/ أحادي.
- تأمين اتصال Bluetooth (BT LOCK): اختر وظيفة البلوتوث بالضغط على مفتاح F بشكل متكرر. ثم اضغط ضغطة طويلة على D1 لتحميل اتصال البلوتوث ليُتصل بـ BT و LG TV وحسب.

## اللوحة الأمامية / اللوحة الخلفية



- 1 درج الأسطوانات
- 2 مصباح LED
- 3 مستشعر جهاز التحكم عن بعد

- 4 GUITAR IN: اتصل بالغيتار.
- 5 IN (مايكروفون) MIC: اتصل بالميكروفون.
- 6 ANTENNA (FM)
- 7 مقبس AC IN

## معلومات إضافية

### المواصفات

متطلبات الطاقة	يرجى الرجوع إلى الملصق الرئيسي الموجود على الوحدة.
استهلاك الطاقة	يرجى الرجوع إلى الملصق الرئيسي الموجود على الوحدة.
الأبعاد الخارجية (العرض x الارتفاع x العمق)	حوالي ٢٣٠,٠ مم x العرض ٢٤٤,٠ مم x عمق ٦٨٥,٠ مم
وحدة التغذية بالطاقة الناقلة (USB)	دخل التيار المباشر بجهد ٥ فولت ٥٠٠ ملي أمبير

التصميمات والمواصفات عرضة للتغيير دون إشعار مُسبق.

### تنبيه

- وصل سلك الطاقة بمأخذ التيار مباشرة إن أمكن وفي حالة استخدام كبل تمديد. فإنه ينصح بشدة استخدام كبل تمديد ١١٠ فولت/١٥ أمبير أو ٢٣٠ فولت/١٥ أمبير وإلا قد لا تعمل الوحدة بشكل مناسب بسبب النقص في توريد الطاقة.
- لا تحمل سلك التمديد بحمل كهربائي مفرط.

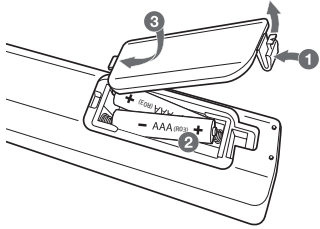
### ملحوظة

- لا تنتظر إلى الإضاءة الصادرة من الجزء مباشرة عند تشغيل LIGHTING.
- إذا كان سطوع الإضاءة متوهجاً، قم بتشغيل إضاءة الغرفة أو إيقاف تشغيل LIGHTING بالوحدة.

Oman - TRA
D080134
TRA/TA-R/2246/14

**EAC**

### استبدال البطارية



**الطاقة:** يتم تشغيل هذه الوحدة باستخدام مصدر تيار كهربائي بجهد ٢٠٠ - ٢٤٠ فولت، ٥٠ / ٦٠ هرتز.

**توصيلات الأسلاك:** يتم تزويد هذه الوحدة بقابس تيار BS 1363 معتمد. عند استبدال المصهر، استخدم دائماً مصهرًا له نفس المعايير المقننة المعتمدة في قايس BS 1362. لا تستخدم هذا القابس مطلقاً بدون وجود غطاء المصاهر. للحصول على غطاء مصاهر بديل، يرجى الاتصال بالموزع الذي تتعامل معه. إذا كان نوع القابس المرفق غير مناسب لمقاييس التيار الموجودة بمنزلك، يجب خلع القابس وتركيب نوع مناسب. يرجى الرجوع إلى التعليمات الخاصة بتوصيل الأسلاك الموضحة أدناه:

**تحذير:** يجب تدمير القابس الذي يتم خلعها من سلك التيار الكهربائي الخاص بهذه الوحدة. قابس التيار الذي توجد به أسلاك عارية يمثل خطورة في حالة إدخاله في مقبس التيار الكهربائي. لا تقم بتوصيل أي من الأسلاك بالطرف الأرضي، المميز بالحرف (E) أو رمز الأرض لـ. أو الملون باللون الأخضر أو اللونين الأخضر والأسفر. في حالة تركيب أي قابس آخر، استخدم نفس المعايير المقننة في مصهر القابس.

**ملاحظة هامة:** الأسلاك الموجودة في كبل التيار الكهربائي مميزة بالألوان وفقاً للرموز التالية:

- الأزرق: محابد، البني: يسري فيه التيار - في حالة عدم توافق ألوان أسلاك التيار الكهربائي الخاص بهذه الوحدة مع الألوان التي تميز أطراف التوصيل في القابس، يرجى إتباع ما يلي: يجب توصيل السلك المميز باللون الأزرق مع الطرف المميز بالحرف (N) أو المميز باللون الأسود. يجب توصيل السلك المميز باللون البني مع طرف التوصيل المميز بالحرف (L) أو المميز باللون الأحمر.

مزامن صوت LG (لاسلكي)



لمزيد من المعلومات، حمل دليل المالك عبر الإنترنت.  
<http://www.lg.com>

تطبيق المتحكم



تحميل تطبيق LG XBOOM على جهازك.