



LG Pra.L (肤丽爱) 离子美肤导入仪

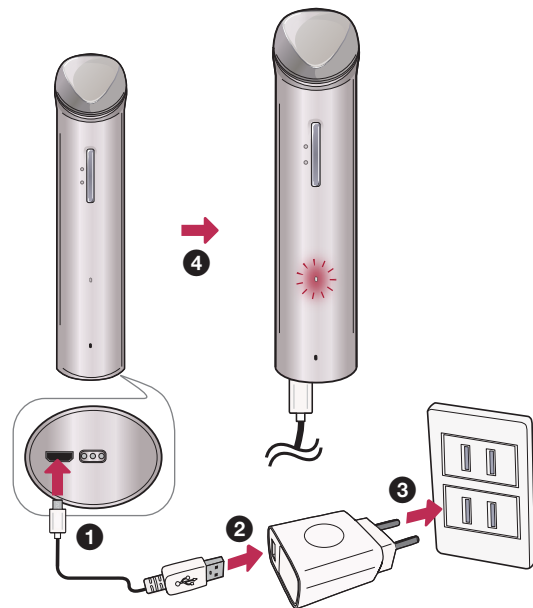
型号名称
BBJ1V



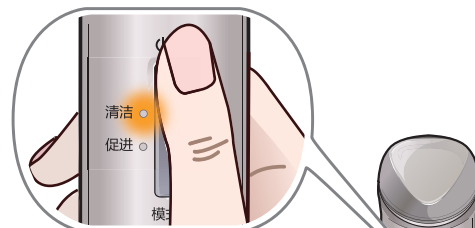
MBM66166270

1903_Rev01

充电

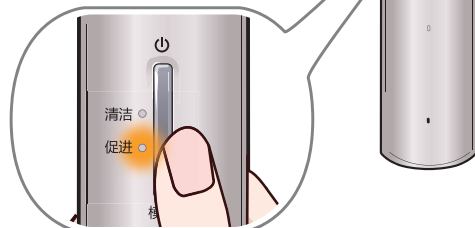


打开/关闭电源



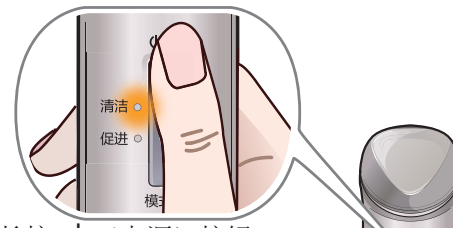
请短按 电源按钮。
充电时不会工作。

选择模式 (清洁 / 促进)



请短按 模式按钮。
(清洁 → 促进)

语音提示功能设定



请长按 电源按钮。
(直至听见语音指导)
(语音提示 → 效果音提示
→ 指导关闭(静音))

语言设置



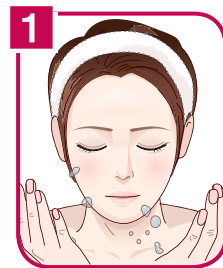
请同时长按 电源按钮和 模式按钮。(直至听见语音指导)
(中文 → 英语)

使用注意事项

- 使用装置时，根据个体皮肤状态差异，可能会对皮肤产生刺激，如果皮肤持续产生刺激性过敏症状，请减少使用次数。
- 如发生以下情况，建议在专业人士指导下使用设备。
 - 过敏性肤质、痤疮、皮炎，皮肤治疗、整容手术或脱发治疗手术后
 - 佩戴心脏起搏器、器械植入或金属假肢装置
- 仅可用于面部治疗，不建议用于身体。
- 建议每种模式1天使用1次。使用2次以上时，皮肤有可能出现发热感。
- 在使用该装置之前，如果您正在接受皮肤科相关治疗或出现皮肤问题，请先咨询皮肤科医生。
- 不推荐怀孕、月经、哺乳期妇女使用。（不稳定的荷尔蒙平衡可能会引起暂时性的皮肤问题。）
- 请勿将本产品用于此说明书所列内容之外的用途。
- 请注意使用含有下列成分的护肤品，因为它可能会降低效果。（例如：酒精、防晒霜、视黄醇、油）

导出清洁模式 (清洁)

主要功能：加热，
离子 (+)



请彻底卸妆后洁面。



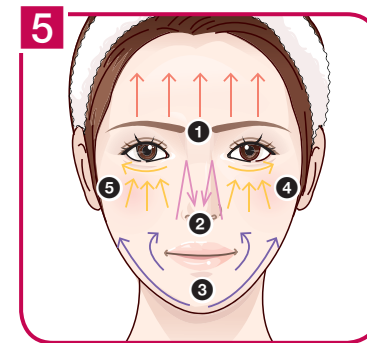
请使用补水凝胶。



请打开电源。



请按下 模式 按钮，
选择 清洁 模式。



请根据语音提示功能，按照编号顺序向箭头方向清洁各部位。

- ➊ 额头 (45秒)
- ➋ 鼻子 (45秒)
- ➌ 下巴 (30秒)
- ➍ 左脸颊 (30秒)
- ➎ 右脸颊 (30秒)



清洁后，请使用温水充分地清洁面部。

导入吸收模式 (促进)

主要功能：加热，
离子 (-)，超声波



请彻底卸妆后洁面。



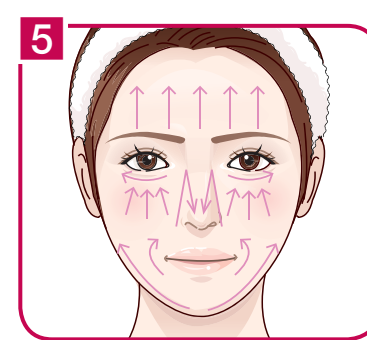
请涂抹护肤品
(维生素C精华等)。



请打开电源。



请按下 模式 按钮，
选择 促进 模式。



请按箭头方向在需要护理的部位护理3分钟。