

MANUAL DEL PROPIETARIO

Altavoz Bluetooth portátil

Lea este manual detenidamente antes de utilizar su equipo y guárdelo para referencias futuras.

MODELOS

PH4

PH4B

PH4R



Información de seguridad



PRECAUCIÓN: PARA REDUCIR EL RIESGO DE DESCARGA ELÉCTRICA NO EXTRAIGA LA CUBIERTA (O PARTE POSTERIOR). NO HAY EN EL INTERIOR NINGUNA PARTE QUE PUEDA REEMPLAZAR EL USUARIO. PARA CUALQUIER REPARACIÓN CONTACTE CON PERSONAL DE MANTENIMIENTO CUALIFICADO.



Este símbolo de un relámpago con cabeza de flecha dentro de un triángulo equilátero está destinado para alertar al usuario de la presencia de una potencia no aislada peligrosa dentro del producto que puede ser de la magnitud suficiente como para constituir un riesgo de descarga eléctrica a las personas.



El signo de exclamación dentro de un triángulo equilátero está destinado para alertar al usuario de la presencia de instrucciones de mantenimiento y funcionamiento en la documentación que acompaña al producto.

ADVERTENCIA: PARA REDUCIR EL RIESGO DE INCENDIO O DESCARGA ELÉCTRICA, NO EXPONGA ESTE PRODUCTO A LA LLUVIA NI A LA HUMEDAD.

PRECAUCIÓN: El aparato no debe exponerse al agua (goteo o salpicaduras) y no debe colocar sobre el aparato objetos llenos de líquidos, como floreros.

ADVERTENCIA: No instale el equipo en un espacio cerrado, como en una estantería o mueble similar.

PRECAUCIÓN: No utilice productos de alto voltaje cerca de este producto. (ej. un matamoscas eléctrico). Este producto podría dejar de funcionar correctamente debido a una descarga eléctrica.

PRECAUCIÓN: No coloque sobre el aparato fuentes de calor con llama, como velas encendidas.

PRECAUCIÓN: No obstruya ninguno de los orificios de ventilación. Instalar conforme a las instrucciones del fabricante. Las ranuras y orificios de la carcasa cumplen un propósito de ventilación y aseguran el correcto funcionamiento del producto, y lo protegen de un posible sobrecalentamiento. Los orificios no deben obstruirse en ningún caso colocando el producto sobre una cama, sofá, alfombra o superficie similar. Este producto no debe colocarse en una instalación empotrada, como una librería o estante, a menos que se proporcione una correcta ventilación del mismo y se respeten todas las instrucciones del fabricante.

PRECAUCIÓN referente al cable de alimentación

La mayoría de los electrodomésticos recomiendan ser emplazados sobre un circuito dedicado;

es decir, un circuito de un solo enchufe que acciona solamente este electrodoméstico y no tiene enchufes o circuitos derivados adicionales. Revise la página de especificaciones de este manual de usuario para asegurarse. No sobrecargue los enchufes de pared. Los enchufes de pared sobrecargados, flojos o dañados, cables de extensión, cables de alimentación pelados, o el aislamiento dañado o agrietado del cable son elementos peligrosos. Cualquiera de estas condiciones podría dar lugar a descargas eléctricas o fuego. Examine periódicamente el cable de su electrodoméstico, y si su aspecto indica daños o deterioro, desenchúfelo, cese el uso del electrodoméstico, y haga cambiar el cable por una pieza de recambio exacta por un distribuidor de servicio autorizado. Proteja el cable de alimentación de daños físicos o mecánicos y evite doblarlo, aplastarlo, pellizcarlo o pisarlo con una puerta o caminar sobre él. Preste especial atención a los enchufes, tomas de pared, y al punto donde el cable sale del electrodoméstico. La clavija de alimentación sirve para desconectar el dispositivo. En caso de emergencia, se debe acceder fácilmente a la clavija de alimentación.

AVISO: Para la información relacionada con la seguridad, incluida la identificación del producto y las características eléctricas, consulte la etiqueta principal de la base o la otra superficie del producto.

PRECAUCIÓN cuando utilice este producto en entornos con escasa humedad

- Puede causar electricidad estática en entornos con escasa humedad.
- Se recomienda utilizar este producto después de tocar un objeto metálico conductor de electricidad.

Este dispositivo está provisto de una batería o acumulador portátil.

Forma segura de extraer la batería o el acumulador del equipo: Retire la batería o juego de baterías antiguo y siga los pasos en orden inverso a su colocación. Para impedir la contaminación del medioambiente o los posibles efectos adversos en la salud de humanos y animales, coloque la batería antigua o el acumulador en el contenedor apropiado de los puntos de recogida designados para tal fin. No elimine las pilas o el acumulador junto con la basura doméstica. Se recomienda utilizar baterías y acumuladores con sistema de reembolso gratuito en su localidad. La batería no debe exponerse a calor intenso, como la luz del sol, un incendio o similar.

Símbolos

~	Hace referencia a corriente alterna (CA)
≡	Hace referencia a corriente continua (CC)
☐	Hace referencia a equipos de clase II.
⏻	Hace referencia a reposo.
	Hace referencia a "ENCENDIDO" (alimentación).
⚡	Hace referencia a voltaje peligroso.

Índice

1 Inicio

- 3 Información de seguridad
- 6 Introducción
- 6 Accesorios
- 7 Unidad principal
- 8 Carga de la unidad
- 8 – Conexión del adaptador CA
- 8 – Comprobación del estado de la batería
- 8 – Comprobación del estado de carga

2 Funcionamiento

- 9 Funcionamiento básico
- 9 – Uso del botón de encendido
- 9 – Conexión Bluetooth
- 9 – Guía de utilización simple
- 10 – Estado de la luz LED Bluetooth LED (blanca)
- 10 Función manos libres
- 11 Luz LED para entorno
- 11 Cambio del modo ecualizador
- 12 Escuchar música desde un dispositivo externo
- 12 Uso de la tecnología BLUETOOTH®
- 13 – Escuchar música almacenada en dispositivos BLUETOOTH
- 15 Conexión de múltiples puntos
- 16 Otras operaciones
- 16 – Reinicio
- 16 – Aviso para el apagado automático

3 Solución de problemas

- 17 Solución de problemas

4 Apéndice

- 18 Marcas comerciales y licencia
- 18 Manejo de la unidad
- 19 Especificaciones

1

2

3

4

Introducción

Símbolos utilizados en este manual

! Nota

Indica notas especiales y características de funcionamiento.

! Precaución

Indica precauciones para evitar posibles daños.

! Precaución

Resistente a las salpicaduras (IPX4)

Esta unidad es resistente a las salpicaduras según IPX4.

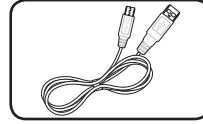
IPX4 es resistente a las salpicaduras de lluvia o salpicaduras de agua.

Esta unidad es un altavoz inalámbrico resistente a las salpicaduras pero puede dañarse cuando se utiliza bajo el agua.

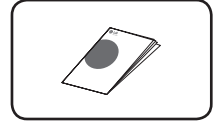
- No utilice la unidad bajo el agua u otro líquido.
- No pulverice agua sobre la unidad a propósito.
- Cuando utilice la unidad, cierre la tapa del puerto de forma segura.
- Cuando la batería se esté cargando, no exponga la unidad al agua.
- En caso de contacto con el agua, limpie con un paño suave y seco.

Accesorios

Revise e identifique los accesorios facilitados.

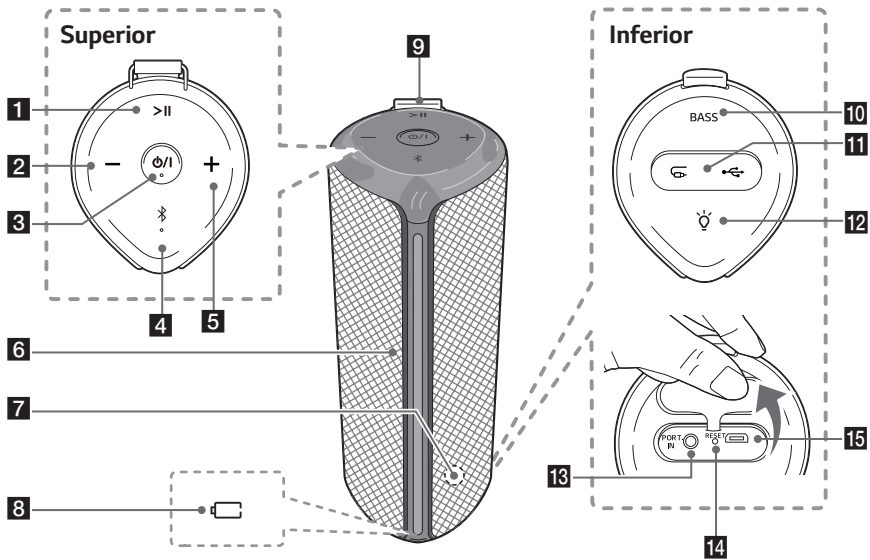


Cable USB (1)



Manual simple (1)

Unidad principal



1 >||

- Inicia o pone en pausa el modo **Bluetooth**.
- Recibe en el dispositivo **Bluetooth**. (Consulte la página 10).
- Silencia el sonido del portátil.

2 —

- Baja el volumen.

3 ϕ /I

- Enciende/apaga : Presione y manténgalo.

4 ✂

- Añade un dispositivo **Bluetooth** para acoplamiento múltiple. (Mantenga pulsado ✂)
- Cambia al modo **Bluetooth** en modo portátil. (Pulse ✂)

* Cuando se conecta el cable portátil, la función cambia a modo portátil automáticamente.

5 +

- Sube el volumen.

6

- Luz LED de estado

7

- Micrófono

8

- LED de la batería.

9

- Correa de colgar

10 BASS

- Cambia el modo del ecualizador. (Consulte la página 11)

11

- Cubierta del puerto

12 ☼

- Cambia el modo de iluminación de ambiente LED. (Consulte la página 11)

13 PORT.IN (Conector Portable In)

- Escuche la música desde su dispositivo portátil.

14

- Agujero REINICIAR

15

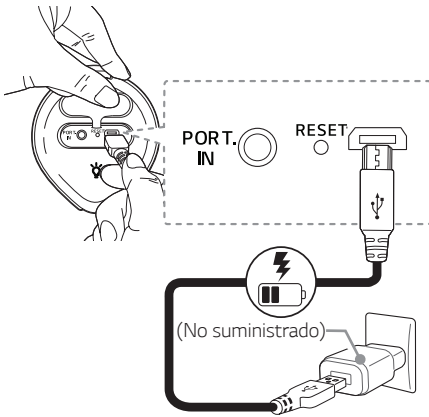
- Puerto USB para la carga

Carga de la unidad

Conexión del adaptador CA

Este dispositivo usa una batería integrada. Antes de utilizarlo, cargue la batería mediante la conexión del adaptador CA.

1. Conecte el cable USB suministrado al adaptador de CA.
2. Conecte el cable USB al puerto USB de la unidad.
3. Conecte el adaptador de CA a la toma de CA.



Si la batería está completamente cargada en el modo de carga, el LED cambia de rojo a blanco.

Precaución

No se incluye el adaptador CA. Se recomienda utilizar el adaptador de 5 VCA aprobado por LG Electronics Inc. (más de 1,8 A) con este altavoz para evitar el peligro de explosión. Si no utiliza el adaptador recomendado, no podrá realizar la carga o el tiempo de carga será diferente.

Comprobación del estado de la batería

Cuando el adaptador CA está conectado, comienza la recarga de la batería. Puede comprobar el estado de carga por medio del LED :

LED	Descripción
 Blanco	Batería totalmente cargada.
 Rojo	Cargando la batería.

Nota

- El tiempo de funcionamiento aproximado es de 10 horas. (Con la batería totalmente cargada y reproducción continua con un nivel de volumen del 50%) Puede variar dependiendo del estado de la batería y las condiciones de funcionamiento.
- Si escucha la música durante la carga, se necesitará más tiempo para completar la carga.

Comprobación del estado de carga

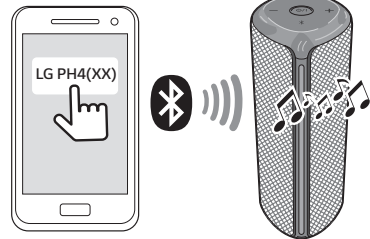
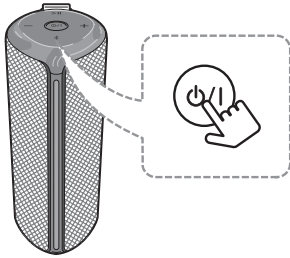
Si se enciende, puede comprobar el estado de carga pulsando el botón . La luz LED LED cambiará dependiendo del estado de carga de la batería.

LED	Descripción	Estado
 Blanco	El LED de la batería se ilumina en blanco.	$\geq 60\%$
 Ámbar	El LED de la batería se enciende en color ámbar.	$\geq 15\%$
 Ámbar	El LED de la batería parpadea en ámbar con sonido.	$< 15\%$

Funcionamiento básico

Conexión Bluetooth

Uso del botón de encendido



Reproduzca la música en el dispositivo **Bluetooth**. Después de sincronizar, puede controlar la reproducción utilizando los botones en la unidad.

Encendido / Apagado

Mantenga pulsado el botón **⏻/⏻** durante más de 1 segundo.

Guía de utilización simple

Función	Cómo	Estado
Encendido	Mantenga pulsado el botón ⏻/⏻ .	La luz LED de estado parpadea lentamente con el sonido.
Apagado	Mantenga pulsado el botón ⏻/⏻ .	La luz LED de estado se apaga con el sonido.
Acoplamiento de Bluetooth	Cuando el LED Bluetooth parpadee rápidamente con el sonido, seleccione LG PH4 (XX) de la lista de dispositivos de su dispositivo inteligente.	La luz LED Bluetooth se enciende con el sonido.
Reproducir / Pausa	Pulse > .	-
Avance rápido	Pulse > dos veces.	-
Retroceder	Pulse > tres veces.	-
Control de volumen.	Pulse - o + .	Cuando esta unidad alcance el volumen máximo o el volumen mínimo, podrá oír una señal acústica.
Acoplamiento múltiple	Presione y mantenga presionado ⌘ durante 2 segundos para agregar otro dispositivo de Bluetooth .	Durante la búsqueda de otro dispositivo, la luz LED Bluetooth titila. Después de la sincronización, la luz LED Bluetooth permanece blanca con el sonido.
Inicialización del Bluetooth	Presione y mantenga presionado ⌘ durante 10 segundo.	El LED de Bluetooth y de la batería parpadean con el sonido.

Estado de la luz LED Bluetooth LED (blanca)



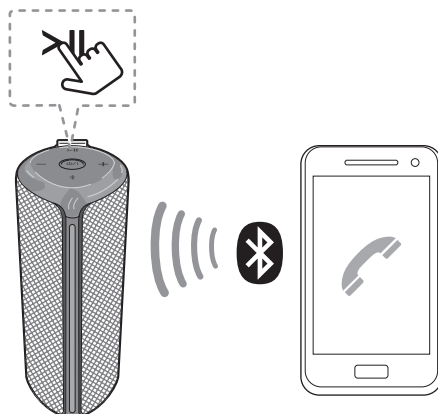
LED	Estado	Descripción
	La luz LED Bluetooth titila con el sonido.	Buscando un dispositivo Bluetooth .
	La luz LED Bluetooth se enciende con el sonido.	El dispositivo Bluetooth está conectado.

! Nota

Cuando se haya realizado el emparejamiento, no deberá realizarlo de nuevo, incluso si apaga la unidad.

Función manos libres

Puede recibir llamadas entrantes en su dispositivo **Bluetooth** en esta unidad. Conecte el altavoz a un dispositivo **Bluetooth**.




Función	Cómo
Recibir una llamada.	Pulse > .
Rechazar una llamada.	Mantenga pulsado el botón > .
Finalizar una llamada.	Pulse > .

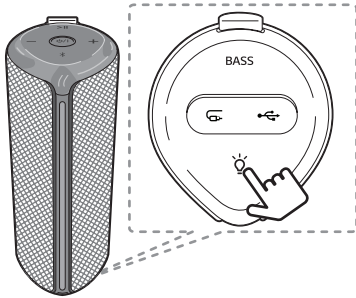
! Nota

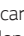
- Esta función solamente se puede utilizar con smartphone.
- Esta función es compatible con el modo **Bluetooth**.
- Para ajustar el volumen de la llamada, pulse los botones **-**, **+** en la unidad.

Luz LED para entorno

Puede encender la luz LED de ambiente de este altavoz.

Cuando pulse el botón , se aplicarán los ajustes de la luz LED de ambiente en el orden siguiente.



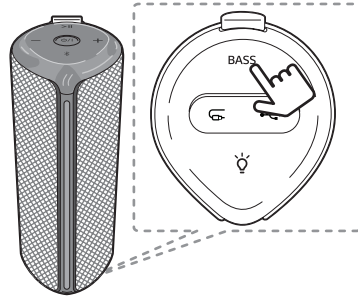
Función	Cómo
Encendido	Pulse  .
Parpadea	
Apagado	

! Nota

El altavoz debe estar conectado a un dispositivo **Bluetooth** para utilizar la luz LED de ambiente. (Consulte la página 14.)

Cambio del modo ecualizador

Puede cambiar el modo Ecualizador utilizando el botón BASS. Cuando pulse el botón BASS, se cambiará el Estándar. Para cancelarlo, presione BASS de nuevo en la unidad.



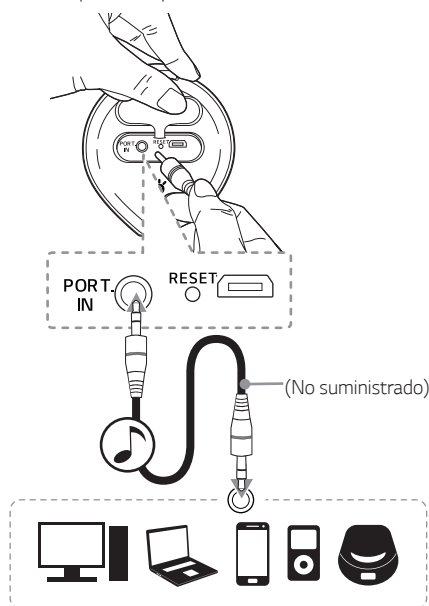
Función	Cómo
Estándar (Refuerzo de banda baja, predeterminado)	Pulse BASS .
Modo de refuerzo de graves (Refuerzo de banda completa)	

! Nota

Al cambiar el modo de EQ, el sonido se silencia por un segundo.

Escuchar música desde un dispositivo externo

La unidad se puede usar para escuchar música desde muchos tipos de dispositivos externos.



1. Conecte el dispositivo externo al conector Portable In de la unidad.
2. Encienda manteniendo pulsado el botón .
3. Encienda el dispositivo externo e inicie su reproducción.

Nota

Cuando se conecta el cable portátil, la función cambia a modo portátil automáticamente.

Uso de la tecnología BLUETOOTH®

Acerca de BLUETOOTH

Bluetooth es una tecnología de comunicación inalámbrica para conexiones de corta distancia.

El sonido puede interrumpirse si se producen interferencias de otras ondas electrónicas o si se conecta el **Bluetooth** en otras habitaciones.

La conexión de dispositivos individuales bajo tecnología inalámbrica **Bluetooth** no causa ningún cambio. Se puede utilizar un teléfono móvil con tecnología inalámbrica **Bluetooth** a través de Cascade, si la conexión se ha realizado con tecnología inalámbrica **Bluetooth**.

- Dispositivos disponibles : smartphone, reproductor MP3, etc.
- Versión : 4.0
- Códec : SBC

Perfiles de BLUETOOTH

Para utilizar la tecnología inalámbrica **Bluetooth** los dispositivos deben tener capacidad para interpretar ciertos perfiles. Esta unidad es compatible con el siguiente perfil.

A2DP (Perfil de distribución de audio avanzado)

Escuchar música almacenada en dispositivos BLUETOOTH

Emparejamiento de su unidad y el dispositivo BLUETOOTH

Antes de comenzar el procedimiento de acoplamiento, asegúrese de que se haya activado la función **Bluetooth** del dispositivo **Bluetooth**. Consulte la guía de usuario de su dispositivo **Bluetooth**. Una vez realizado con éxito el acoplamiento, no es necesario volver a realizarlo.

1. Encienda la unidad cuando el LED **Bluetooth** parpadee con el sonido.
2. Encienda el dispositivo **Bluetooth** y realice el acoplamiento. Durante la búsqueda de esta unidad con el dispositivo **Bluetooth**, quizás se muestre una lista de los dispositivos encontrados en la pantalla del dispositivo **Bluetooth**, dependiendo del tipo de dispositivo **Bluetooth** de que se trate. Su unidad aparece como "LG PH4 (xx)".
3. Seleccione "LG PH4 (xx)".

! Nota

- XX son los dos últimos dígitos de la dirección **Bluetooth**. Por ejemplo, si su unidad tiene una dirección **Bluetooth** como 9C:02:98:4A:F7:08, usted verá "LG PH4 (08)" en su dispositivo **Bluetooth**.
- Dependiendo del tipo de dispositivo **Bluetooth** de que se trate, el modo de acoplamiento puede ser diferente. Introduzca el código PIN (0000) según sea necesario.

4. Cuando esta unidad se conecta satisfactoriamente con su dispositivo **Bluetooth**, la luz LED **Bluetooth** se encenderá con el sonido.
5. Escuche la música.
Para reproducir música almacenada en su dispositivo **Bluetooth**, consulte la guía de usuario del dispositivo **Bluetooth**.

! Nota

- Cuando utilice tecnología **Bluetooth**, deberá hacer una conexión entre la unidad y el dispositivo **Bluetooth** lo más cerca posible y mantener la distancia.
Sin embargo, puede no funcionar correctamente en los casos siguientes:
 - Hay un obstáculo entre la unidad y el dispositivo **Bluetooth**.
 - Hay un dispositivo que utiliza la misma frecuencia con tecnología **Bluetooth**, como un aparato médico, un microondas o un dispositivo LAN inalámbrico.
- Debe conectar su dispositivo **Bluetooth** de nuevo a esta unidad cuando la reinicie.
- El sonido podría interrumpirse si otra onda electrónica interfiere en la conexión.
- Puede no ser posible controlar el dispositivo **Bluetooth** con esta unidad.
- Dependiendo del tipo de aparato, quizás no pueda usar la función **Bluetooth**.
- Puede disfrutar de la función **Bluetooth** con un smartphone, reproductor MP3, etc.
- Cuanto mayor sea la distancia entre la unidad y el dispositivo **Bluetooth**, peor será la calidad del sonido.
- La conexión **Bluetooth** se desconectará cuando se apague la unidad o se aleje el dispositivo **Bluetooth** de ella.
- Si se desconecta la conexión **Bluetooth**, vuelva a conectar el dispositivo **Bluetooth** a la unidad.
- Cuando se conecta un dispositivo **Bluetooth** (dispositivo iOS, etc.) a esta unidad o cuando se utiliza el dispositivo, se puede sincronizar su nivel de volumen.
- Cuando la unidad no esté conectada, parpadeará el LED **Bluetooth**.
- No es compatible la conexión **Bluetooth** usando el TV, PC o mochila dongle.

Controles del dispositivo de Bluetooth conectado

Puede controlar el dispositivo **Bluetooth** conectado por la unidad; al reproducir, pausar, saltar.


! Nota

- Esta función solo está disponible para los sistemas operativos Android e iOS.
- Esta función puede no estar disponible, dependiendo del dispositivo **Bluetooth**, o funcionar de manera diferente.

Conexión de múltiples puntos

La unidad se puede conectar en dos dispositivos **Bluetooth** al mismo tiempo.

Sincronización de dos dispositivos

1. Conecte la unidad a un dispositivo **Bluetooth**.
2. Cuando el dispositivo **Bluetooth** y la unidad estén conectados, presione y mantenga presionado el botón  durante dos segundos. Luego, la luz LED **Bluetooth** titila con el sonido. La unidad cambia al modo sincronización múltiple.
3. Conecte la unidad a dos dispositivos **Bluetooth**. Seleccione "LG PH4 (XX)" desde la lista de dispositivos en dos dispositivos **Bluetooth**.
4. Cuando la conexión de dos dispositivos **Bluetooth** es satisfactoria, la luz **Bluetooth** se encenderá.

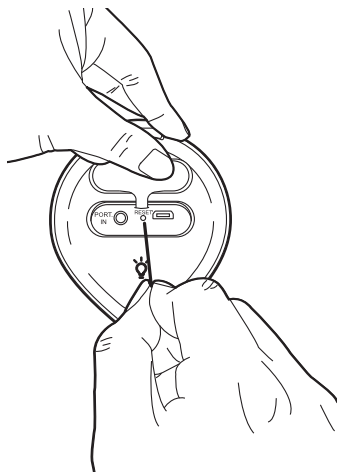
! Nota

- Puede conectar esta unidad hasta a 2 dispositivos **Bluetooth** de forma simultánea utilizando el método descrito anteriormente.
- Cuando cambie al modo de emparejamiento múltiple, conecte la unidad a dos dispositivos **Bluetooth** dentro de unos pocos minutos. De lo contrario se cancelará el modo de emparejamiento múltiple.
- La conexión de emparejamiento múltiple solo es compatible con dispositivos Android o iOS. (La conexión de emparejamiento múltiple puede no ser compatible dependiendo de las especificaciones del dispositivo conectado.)
- Los dispositivos **Bluetooth** desmontables/separables (Ej.: Dongle etc.) no son compatibles con el emparejamiento múltiple.
- Incluso si esta unidad se ha conectado a 2 dispositivos **Bluetooth**, puede reproducir y controlar la música usando solo uno de los dispositivos conectados.
- Después de la conexión de emparejamiento múltiple, demora poco tiempo para reproducir música en función de los dispositivos **Bluetooth**.
- En caso de reconexión de emparejamiento múltiple, sólo un dispositivo **Bluetooth** se volverá a conectar a la unidad en forma automática. El otro dispositivo debe conectarse manualmente.
- Sin el proceso de reconexión, si toma una distancia efectiva de **Bluetooth**, demora unos pocos minutos en conectar otros dispositivos **Bluetooth**. Pero después de apagar y encender, puede conectar otros dispositivos **Bluetooth** sin tener que esperar.

Otras operaciones

Reinicio

Si la unidad se bloquea debido a un fallo de funcionamiento, presione el orificio de RESET con un objeto fino, por ejemplo, un clip de papelería.



Aviso para el apagado automático

Cuando la unidad está en modo **Bluetooth** sin reproducción de música durante 20 minutos o en modo de entrada portátil sin que se accione ningún botón durante 6 horas, esta unidad se apaga automáticamente.

Solución de problemas

Problema	Causa y corrección
No hay corriente.	<ul style="list-style-type: none"> • La batería está descargada. Recargue la batería. • Conecte la unidad a la alimentación eléctrica con el adaptador CA.
No hay sonido o se oye distorsionado.	<ul style="list-style-type: none"> • El volumen de la unidad o del dispositivo inteligente está al mínimo. Compruebe y ajuste el volumen de la unidad o del dispositivo Bluetooth. • Cuando utilice un dispositivo externo con un volumen alto, puede verse afectada la calidad del sonido. Baje el volumen de los dispositivos. • Si utiliza la unidad para fines que no sean escuchar música, la calidad del sonido puede ser inferior o la unidad podría no funcionar correctamente.
El acoplamiento Bluetooth no funciona correctamente.	<ul style="list-style-type: none"> • Apague y encienda el Bluetooth de su dispositivo Bluetooth, e intente de nuevo el acoplamiento. • Asegúrese de que el dispositivo Bluetooth esté encendido. • Retire los posibles obstáculos en la trayectoria entre el dispositivo Bluetooth y la unidad. • Dependiendo del tipo de dispositivo Bluetooth o del entorno, el dispositivo podría no acoplarse con la unidad.
La unidad no funciona con normalidad.	<ul style="list-style-type: none"> • Si la batería se ha descargado completamente, puede borrarse la información almacenada del Bluetooth. Los ajustes previos podrían no guardarse cuando se apaga la unidad. • Si se produce un fallo, utilice la unidad en un lugar apropiado, con valores de temperatura y humedad que no sean demasiado bajos o altos.
Las anteriores soluciones no funcionan.	<ul style="list-style-type: none"> • Pulse con un objeto en punta, por ejemplo, un portaminas, el orificio de reinicio (Reset) para inicializar

Marcas comerciales y licencia



El término, la marca y los logotipos **Bluetooth** son propiedad de Bluetooth SIG, Inc. y cualquier uso de dichas marcas por LG Electronics se hará bajo licencia.

Otras marcas comerciales y nombre comerciales son propiedad de sus respectivos propietarios.

Manejo de la unidad

Envío del aparato

Guarde la caja y los materiales de embalaje originales. Si necesita enviar la unidad, para la máxima protección, vuelva a embalarla como la recibió originalmente de fábrica.

Para mantener las superficies exteriores limpias

- No utilice líquidos volátiles, del tipo de sprays insecticidas, cerca del aparato.
- Si limpia apretando con fuerza, podría dañar la superficie.
- No deje productos de goma o plástico en contacto con el aparato durante un periodo prolongado de tiempo.

Limpieza de la unidad

Para limpiar el reproductor, utilice un paño suave y seco. Si las superficies están muy sucias, utilice un trapo suave ligeramente humedecido con una solución de detergente suave. No utilice productos fuertes, como alcohol, bencina o disolvente, porque podrían dañar la superficie de la unidad.

Especificaciones

General	
Requisitos de alimentación	5 V $\overline{\text{---}}$ 1,8 A (adaptador CA) Batería recargable integrada
Consumo de energía	6 W
Dimensiones (An x Al x F)	Aprox. 66 mm X 175 mm X 80 mm
Peso neto	Aprox. 0.53 kg
Temperatura de funcionamiento	5 °C a 35 °C
Humedad de funcionamiento	5 % a 60 %
Resistente a las salpicaduras	IPX4

Entradas	
PORT. IN	0,35 Vrms (toma estéreo 3,5 mm)
USB	Micro puerto USB para la recarga de la batería

Altavoces	
Tipo	integrado
Impedancia de régimen	6 Ω
Alimentación de Entrada Clasificada	16 W
Potencia de entrada máxima	32 W

Batería	
Capacidad de la batería	2600 mAh
Tiempo de funcionamiento	Aprox. 10 horas. Puede variar dependiendo del estado de la batería y las condiciones de funcionamiento.
Tiempo de carga	Menos de 4,5 horas. (Con el adaptador AC) El tiempo de funcionamiento puede variar dependiendo de las condiciones de la batería o de funcionamiento.

- El diseño y las especificaciones están sujetos a cambios sin previo aviso.

